

101年3月份兩岸交流統計比較摘要

行政院大陸委員會
101年5月

【提要】(詳如附,比較表)

一、台灣地區人民前往大陸地區之人次

(一)內政部入出國及移民署統計：

101年3月核准人次	較上月增減率	較上年同期 (單月)增減率	本年1-3月累計	較上年1-3月 累計增減率	歷年累計
505	65.0%	23.8%	943	17.0%	4,472,552

(如圖一)

註：內政部審查者計：涉密人員(聯審會)、11職等以上及警監3階以上暨因公務赴陸者三類。

(如圖一)

(二)大陸「國家旅遊局」統計：

101年3月入境人次	較上月增減率	較上年同期 (單月)增減率	本年1-3月累計 人次	較上年1-3月 累計增減率	歷年累計
403,600	-4.4%	1.5%	1,247,300	6.4%	67,544,559

(如圖一)

註：移民署所得之統計與大陸地區「國家旅遊局」統計資料核有落差原因：

- 內政部入出國及移民署統計人數係因「台灣地區人民進入大陸地區許可辦法」自92年13月30日發布施行後，除公務員、情治單位人員及役男與接近役齡男子外，一般民眾赴大陸地區不再受事由限制，向移民署填具簡便表格後，即可逕赴大陸地區，經再簡化1次許可3年多次出入境，與台灣地區人民申請「台灣居民來往大陸通行證」(俗稱台胞證)，須逐次加簽不同。
- 又自93年13月1日起公務員及特定身分人員進入大陸地區依規定須向該局申請許可(依「臺灣地區公務員及特定身分人員進入大陸地區許可辦法」)，一般民眾無須申請許可。
- 95年14月19日起，依「臺灣地區公務員及特定身分人員進入大陸地區許可辦法」簡任10職等及警監4階以下非涉密人員赴大陸地區，不適用許可制。

二、大陸地區人民進入臺灣地區之人次

(一)核准/入境來台總計人次統計表【含社會、專業交流暨定居居留、觀光及其他】：

1、101年3月核准數

項次	本月人次	較上月增減率	較上年同期 (單月)增減率	本年1-3月累計	較上年1-3月 累計增減率	歷年累計
核准總計人次	244,267	75.7%	37.3%	504,022	38.1%	7,108,213
社會交流總計人次	10,336	46.2%	43.5%	23,406	25.4%	1,376,120
專業交流合計	22,651	58.2%	-7.9%	49,046	-6.2%	1,286,738
定居居留總計人次	2,376	10.1%	-26.7%	6,575	-11.0%	403,789
觀光總計人次	202,278	80.3%	43.5%	412,927	45.8%	3,856,036
小三通人次	6,626	100.8%	240.8%	12,068	253.1%	185,530

(如圖二)

資料來源：內政部入出國及移民署

註：小三通之數據依移民署統計，係僅限於到金門、馬祖之大陸人士，並不含經小三通進入台灣之人次。

2、101年3月入境數

項次	本月人次	較上月增減率	較上年同期 (單月)增減率	本年1-3月累計	較上年1-3月 累計增減率	歷年累計
入境總計人次	248,567	56.3%	65.5%	543,378	50.5%	7,023,778
社會交流總計人次	7,774	30.9%	33.8%	24,089	11.1%	1,316,502
專業交流合計	17,130	-1.0%	7.5%	42,693	-1.3%	1,079,917
定居居留總計人次	6,756	-23.1%	2.3%	26,152	16.8%	572,118
觀光總計人次	210,632	70.3%	75.3%	438,785	62.2%	3,886,487
小三通人次	6,275	87.3%	276.0%	11,659	263.4%	168,694

(如圖三)

資料來源：內政部入出國及移民署

註：小三通之數據依移民署統計，係僅限於到金門、馬祖之大陸人士，並不含經小三通進入台灣之人次。

101年3月份兩岸交流統計比較摘要

3、小三通入出境人次

項次	本月人次	較上月增減率	較上年同期 (單月)增減率	本年1-3月累計	較上年1-3月 累計增減率	歷年累計
金門入出境合計	38,307	138.8%	40.8%	72,073	38.8%	1,286,533
馬祖入出境合計	338	-71.2%	-48.6%	2,032	-23.5%	108,663

(如圖四)

4、核准來台社會交流

10,336

人次及社會交流入境

7,774

人次中：

項次	本月人次/人數	較上月增減率	較上年同期 (單月)增減率	本年1-3月累計	較上年1-3月 累計增減率	歷年累計
核准探親	5,253	22.3%	5.7%	14,039	9.2%	671,693
入境探親	4,047	1.3%	1.5%	13,877	3.8%	605,155
核准探病	153	36.6%	2.7%	369	7.0%	198,363
入境探病	131	33.7%	18.0%	387	15.5%	184,319
核准奔喪	94	11.9%	-6.9%	200	-22.5%	24,674
入境奔喪	91	51.7%	-27.8%	175	-29.4%	22,462
核准團聚	1,814	20.7%	-4.3%	4,604	-6.4%	458,693
入境團聚	1,458	28.8%	-2.7%	6,905	-6.9%	483,651
核准就醫	21	10.5%	162.5%	53	112.0%	311
入境就醫	24	33.3%	166.7%	58	56.8%	359
核准其他	3,001	184.2%	3698.7%	4,141	1456.8%	18,434
入境其他	2,023	218.6%	2561.8%	2,687	856.2%	18,031

(如圖五、六)

資料來源：內政部入出國及移民署

(二)大陸地區人民(不含大陸配偶)來台【專案居留、定居】【核准、入境】人數/人次：

項次	本月人次	較上月增減率	較上年同期 (單月)增減率	本年1-3月累計	較上年1-3月 累計增減率	歷年累計
核准專案居留人次	22	-4.3%	340.0%	68	580.0%	1,020
入境專案居留人次	26	-39.5%	550.0%	118	555.6%	722
定居核准	208	29.2%	0.5%	511	7.6%	52,244
定居入境	109	21.1%	6.9%	464	-6.8%	48,245

(如圖七)

資料來源：內政部入出國及移民署

(三)【大陸配偶】來臺【依親、長期居留及定居(身分證)】核准人數/入境人次：

項次	本月人次	較上月增減率	較上年同期 (單月)增減率	本年1-3月累計	較上年1-3月 累計增減率	歷年累計
申請依親人次	945	-2.2%	0.0%	3,009	0.0%	157,636
核准依親人次	939	-19.0%	-18.3%	2,963	-12.7%	147,578
入境依親人次	4,901	-14.4%	5.4%	19,442	19.1%	326,296
申請長居人次	597	31.8%	-25.9%	1,394	-18.4%	126,511
核准長居人次	565	27.0%	-27.0%	1,430	-13.1%	112,928
入境長居人次	1,720	-41.2%	-6.7%	6,119	10.6%	120,967
核准定居人數	642	73.5%	-41.9%	1,603	-14.1%	89,508

(如圖八)

資料來源：內政部入出國及移民署暨內政部(戶政司)

(四)【大陸配偶】婚姻公證驗證數

項次	本月人次	較上月增減率	較上年同期 (單月)增減率	本年1-3月累計	較上年1-3月 累計增減率	歷年累計
婚姻驗證數	1,160	35.8%	-3.7%	2,868	-1.8%	344,606

(如圖九)

資料來源：海基會

(五)【大陸配偶】結婚登記數

項次	本月人數/人次	較上月增減率	較上年同期 (單月)增減率	本年1-3月累計	較上年1-3月 累計增減率	歷年累計
結婚登記數	1,033	19.7%	2.2%	3,259	0.7%	298,454
離婚登記數	1,033	19.7%	26.1%	2,431	21.2%	81,151

(如圖九)

資料來源：內政部(戶政司)

101年3月兩岸交流統計比較表

項次		年度			與上月比較		與上年同期比較						歷年 累計	歷年 圖例
		100/3	101/3	上月	增減數	增減率	3月 增減數	3月 增減率	100/1-3 累計	101/1-3	1-3月 增減數	1-3月 增減率		
1、國人前往大陸人次	移民署	408	505	306	199	65.0%	97	23.8%	806	943	137	17.0%	4,472,552	圖一
	中國國家旅遊局	397,800	403,600	422,100	-18,500	-4.4%	5,800	1.46%	1,172,200	1,247,300	75,100	6.4%	67,544,559	
2、大陸人士核准來臺總計人次【含社會、專業交流暨定居居留、觀光、小三通及其他】	核准來台總計人次	177,950	244,267	139,037	105,230	75.7%	66,317	37.3%	365,012	504,022	139,010	38.1%	7,108,213	圖二 註：小三通之數據係僅限於金門、馬祖之大陸人士，並不含經小三通進入台灣之人次。
	社會交流核准總計人次	7,203	10,336	7,069	3,267	46.2%	3,133	43.5%	18,667	23,406	4,739	25.4%	1,376,120	
	廣義專業交流核准合計	24,585	22,651	14,320	8,331	58.2%	-1,934	-7.9%	52,307	49,046	-3,261	-6.2%	1,286,738	
	定居居留核准總計人次	3,241	2,376	2,158	218	10.1%	-865	-26.7%	7,390	6,575	-815	-11.0%	403,789	
	觀光核准總計人次	140,977	202,278	112,191	90,087	80.3%	61,301	43.5%	283,230	412,927	129,697	45.8%	3,856,036	
	小三通核准人次	1,944	6,626	3,299	3,327	100.8%	4,682	240.8%	3,418	12,068	8,650	253.1%	185,530	
3、大陸人士來臺入境總計人次【含社會、專業交流暨定居居留、觀光、小三通及其他】	來台入境總計人次	150,178	248,567	159,044	89,523	56.3%	98,389	65.5%	361,047	543,378	182,331	50.5%	7,023,778	圖三 註：小三通之數據係僅限於金門、馬祖之大陸人士，並不含經小三通進入台灣之人次。
	社會交流入境總計人次	5,810	7,774	5,939	1,835	30.9%	1,964	33.8%	21,690	24,089	2,399	11.1%	1,316,502	
	廣義專業交流入境合計	15,939	17,130	17,300	-170	-1.0%	1,191	7.5%	43,268	42,693	-575	-1.3%	1,079,917	
	定居居留入境總計人次	6,602	6,756	8,786	-2,030	-23.1%	154	2.3%	22,381	26,152	3,771	16.8%	572,118	
	觀光入境總計人次	120,158	210,632	123,669	86,963	70.3%	90,474	75.3%	270,500	438,785	168,285	62.2%	3,886,487	
	小三通入境人次	1,669	6,275	3,350	2,925	87.3%	4,606	276.0%	3,208	11,659	8,451	263.4%	168,694	
4、大陸人士【小三通】入出境人次	金門入出境合計	27,209	38,307	16,039	22,268	138.8%	11,098	40.8%	51,920	72,073	20,153	38.8%	1,286,533	圖四
	馬祖入出境合計	657	338	1,175	-837	-71.2%	-319	-48.6%	2,657	2,032	-625	-23.5%	108,663	
5、大陸人士來台【探親、探病、奔喪、團聚及其他】核准暨入境總計人次 【註：96/9/3試辦來臺就醫，移民署98/3/4月始統計；健檢醫美101/1/1月實施】	探親核准人數	4,971	5,253	4,295	958	22.3%	282	5.7%	12,853	14,039	1,186	9.2%	671,693	圖五、六
	探親入境人次	3,989	4,047	3,996	51	1.3%	58	1.5%	13,371	13,877	506	3.8%	605,155	
	探病核准人數	149	153	112	41	36.6%	4	2.7%	345	369	24	7.0%	198,363	
	探病入境人次	111	131	98	33	33.7%	20	18.0%	335	387	52	15.5%	184,319	
	奔喪核准人數	101	94	84	10	11.9%	-7	-6.9%	258	200	-58	-22.5%	24,674	
	奔喪入境人次	126	91	60	31	51.7%	-35	-27.8%	248	175	-73	-29.4%	22,462	
	團聚核准人數	1,895	1,814	1,503	311	20.7%	-81	-4.3%	4,920	4,604	-316	-6.4%	458,693	
	團聚入境人次	1,499	1,458	1,132	326	28.8%	-41	-2.7%	7,418	6,905	-513	-6.9%	483,651	
	就醫核准人數	8	21	19	2	10.5%	13	162.5%	25	53	28	112.0%	311	
	就醫入境人次	9	24	18	6	33.3%	15	166.7%	37	58	21	56.8%	359	
	健檢醫美核准	0	2,915	989	1,926	194.7%	2,915	#DIV/0!	0	3,952	3,952	#DIV/0!	3,952	
	健檢醫美入境	0	1,951	574	1,377	239.9%	1,951	#DIV/0!	0	2,525	2,525	#DIV/0!	2,525	
其他核准人數	79	3,001	1,056	1,945	184.2%	2,922	3698.7%	266	4,141	3,875	1456.8%	18,434		
其他入境人次	76	2,023	635	1,388	218.6%	1,947	2561.8%	281	2,687	2,406	856.2%	18,031		
6、大陸地區人民【不含大陸配偶】來台【專案】居留、定居(身分證)人次	專案居留核准人數	5	22	23	-1	-4.3%	17	340.0%	10	68	58	580.0%	1,020	圖七
	專案居留入境人次	4	26	43	-17	-39.5%	22	550.0%	18	118	100	555.6%	722	
	定居核准	207	208	161	47	29.2%	1	0.5%	475	511	36	7.6%	52,244	
	定居入境	102	109	90	19	21.1%	7	6.9%	498	464	-34	-6.8%	48,245	
7、大陸配偶來台居留、定居	依親居留申請人次	945	945	966	-21	-2.2%	0	0.0%	3,009	3,009	0	0.0%	157,636	圖八
	依親居留核准人次	1,150	939	1,159	-220	-19.0%	-211	-18.3%	3,393	2,963	-430	-12.7%	147,578	
	依親居留入境人次	4,649	4,901	5,727	-826	-14.4%	252	5.4%	16,318	19,442	3,124	19.1%	326,296	
	長期居留申請人次	806	597	453	144	31.8%	-209	-25.9%	1,708	1,394	-314	-18.4%	126,511	
	長期居留核准人次	774	565	445	120	27.0%	-209	-27.0%	1,646	1,430	-216	-13.1%	112,928	
	長期居留入境人次	1,844	1,720	2,924	-1,204	-41.2%	-124	-6.7%	5,535	6,119	584	10.6%	120,967	
	定居核准人數(身分證)	1,105	642	370	272	73.5%	-463	-41.9%	1,866	1,603	-263	-14.1%	89,508	
6、7大陸人民核准定居合計	1,312	850	531	319	60.1%	-462	-35.2%	2,341	2,114	-227	-9.7%	141,752		
8、【大陸配偶】婚姻驗證、結婚、離婚登記	婚姻公證驗證數 資料來源：海基會	1,205	1,160	854	306	35.8%	-45	-3.7%	2,921	2,868	-53	-1.8%	344,606	圖九
	結婚登記數 資料來源：內政部(戶政司)	1,011	1,033	863	170	19.7%	22	2.2%	3,237	3,259	22	0.7%	298,454	
	離婚登記數 資料來源：內政部(戶政司)	819	1,033	863	170	19.7%	214	26.1%	2,005	2,431	426	21.2%	81,151	

備註：101/3月底止陸配在臺證件數

團聚數：23,307 依親數：57,689 長居數：24,318 定居數：89,418 陸配總計人數：194,732

公開類		編製機關	行政院大陸委員會
月報表	每月終了一個月內編製	表號	3202-05-02

大陸地區人民進入臺灣地區申請案件統計

資料日期：101年3月1日至101年3月31日

單位：人次

事由區分	申請案件			核准案件			不准案件			出境人次			入境人次		
	男	女	小計	男	女	小計	男	女	小計	男	女	小計	男	女	
合計	3,938	7,227	11,165	3,682	6,654	10,336	68	294	362	2,446	3,988	6,434	2,815	4,959	
一、 社會 交流	(1)探親(一般)	1,898	3,103	5,001	1,913	3,032	4,945	36	63	99	1,469	2,384	3,853	1,586	2,288
	(2)探親(陸配未成年親生子女)	31	23	54	21	23	44	2	0	2	3	2	5	8	8
	(3)探親(國人親生子女)	150	123	273	137	122	259	2	3	5	43	43	86	83	67
	(4)探親(臺配收養陸配前婚子女)	0	0	0	0	0	0	0	0	0	1	1	2	1	1
	(5)探親(國人12歲以下養子女)	0	5	5	1	4	5	0	0	0	0	1	1	3	2
	(1)-(5)探親小計	2,079	3,254	5,333	2,072	3,181	5,253	40	66	106	1,516	2,431	3,947	1,681	2,366
	2.探病	73	68	141	75	78	153	3	3	6	58	53	111	59	72
3.奔喪	53	44	97	55	39	94	1	1	2	42	44	86	55	36	
4.團聚	172	1,891	2,063	135	1,679	1,814	22	221	243	57	537	594	91	1,367	
5.就醫	12	8	20	12	9	21	0	0	0	9	12	21	13	11	
6.其他	1,561	1,962	3,523	1,333	1,668	3,001	2	3	5	764	911	1,675	916	1,107	
合計	224	2,256	2,480	176	2,200	2,376	5	50	55	277	5,662	5,939	357	6,399	
二、 居留 、 定居	(1)陸配依親居留	42	903	945	47	892	939	0	9	9	213	4,145	4,358	215	4,686
	(2)陸配長期居留	12	585	597	9	556	565	1	19	20	56	1,507	1,563	63	1,657
	(3)專案居留	31	28	59	10	12	22	0	0	0	8	10	18	20	6
	(4)陸配定居	10	616	626	10	632	642	2	18	20	0	0	0	0	0
	(5)專案居留定居	4	2	6	2	2	4	0	0	0	0	0	0	1	0
	(6)來臺定居(不含陸配、專居)	125	122	247	98	106	204	2	4	6	0	0	0	58	50
三、專業交流	12,210	5,557	17,767	9,534	4,284	13,818	620	363	983	6,028	2,833	8,861	6,499	3,163	
四、商務交流	6,701	3,112	9,813	5,974	2,793	8,767	291	174	465	5,175	2,191	7,366	5,129	2,199	
五、跨國企業調動來臺	64	13	77	51	15	66	3	0	3	100	31	131	103	37	
(廣義)專業交流(三+四+五)合計	18,975	8,682	27,657	15,559	7,092	22,651	914	537	1,451	11,303	5,055	16,358	11,731	5,399	
合計	99,806	145,268	245,074	81,336	120,942	202,278	1,528	2,281	3,809	80,116	118,095	198,211	84,999	125,633	
六、 觀光	個人旅遊	5,678	8,807	14,485	5,125	7,986	13,111	89	130	219	3,961	6,011	9,972	4,483	6,823
	一類觀光	92,469	133,414	225,883	74,748	110,172	184,920	1,435	2,149	3,584	75,274	110,625	185,899	79,541	117,093
	二類觀光	0	0	0	0	0	0	0	0	0	0	0	0	0	0
	三類觀光	1,659	3,047	4,706	1,463	2,784	4,247	4	2	6	881	1,459	2,340	975	1,717
七、小三通	3,136	3,620	6,756	3,058	3,568	6,626	0	0	0	2,803	3,357	6,160	2,864	3,411	
總計	126,079	167,053	293,132	103,811	140,456	244,267	2,515	3,162	5,677	96,945	136,157	233,102	102,766	145,801	

註：小三通之數據依移民署統計，係僅限於到金馬澎之大陸人士，並不包含經小三通進入台灣之人次。

資料來源：內政部入出國及移民署。

填表說明：本表編製按月自存，按季送會計室，並公布於本會網站。

小計
7,774
3,874
16
150
2
5
4,047
131
91
1,458
24
2,023
6,756
4,901
1,720
26
0
1
108
9,662
7,328
140
17,130
210,632
11,306
196,634
0
2,692
6,275
248,567

自開放以來截至101年3月兩岸交流統計表

1. 【台灣地區】人民進入大陸地區人次統計表

年度	76	77	78	79	80	81	82	83	84	85	86	87	88	89	90	91	92	93	94	95	96	97	98	99	100	101/1-3	總計
移民署 大陸「國家 旅遊局」	27,911	236,839	195,235	60,001	14,346	6,965	420,948	433,660	273,388	97,294	83,420	134,805	272,082	511,809	548,764	712,703	325,432	75,848	6,453	7,935	4,426	5,258	4,469	5,799	5,819	943	4,472,552
備註： 1.資料時間：1987年為1987.11. 2至12.31 2.資料來源： 內政部入出國及移民署 參考大陸「國家旅遊局」，100年為1-12月數。		437,700	541,000	948,000	946,632	1,317,770	1,526,969	1,390,215	1,532,309	1,733,897	2,117,576	2,174,602	2,584,648	3,108,677	3,441,500	3,660,600	2,730,900	3,685,300	4,109,200	4,409,662	4,627,811	4,385,591	4,484,100	5,140,600	5,262,000	1,247,300	67,544,559

註：
自93年3月1日起公務員及特定身分人員進入大陸地區依規定須向該署請許可（依「臺灣地區公務員及特定身分人員進入大陸地區許可辦法」），一般民眾無須申請許可。93年3月起經移民署許可統計人次，為臺灣地區公務員及特定身分人員進入大陸地區人次。95年11月19日起，依「臺灣地區公務員及特定身分人員進入大陸地區許可辦法」簡任10職等及警監4階以下非涉密人員赴大陸地區，不適用許可制。】

2. 大陸地區人民來台核准總計人次統計表【含社會、文教、經濟交流暨定居居留、觀光、小三通及其他】 (自91.1.1起含觀光及小三通)

年度	77	78	79	80	81	82	83	84	85	86	87	88	89	90	91	92	93	94	95	96	97	98	99	100	101/1-3	77/11-累計
總計核准人次 社會交流總 計人次	1,015	5,123	9,765	11,638	14,619	21,041	26,479	49,504	64,115	80,726	101,382	117,890	131,131	151,741	183,919	163,873	190,235	198,897	271,657	268,654	283,122	937,412	1,591,180	1,977,300	504,022	7,108,213
專業交流合計 定居居留總 計人次	755	4,024	7,975	10,025	11,923	14,104	17,681	37,712	50,661	64,902	80,521	93,942	101,802	113,401	123,338	105,852	71,971	54,990	51,187	51,392	48,371	71,994	83,953	85,517	23,406	1,376,120
觀光人次	5	82	135	277	1,447	4,583	4,067	6,902	8,746	11,534	15,880	18,678	19,659	31,703	44,750	30,966	36,907	42,740	58,412	66,686	91,176	181,082	270,482	270,275	49,046	1,286,738
小三通人次	255	1,017	1,638	1,332	1,220	2,267	4,672	4,839	4,530	4,127	4,756	4,761	8,878	5,061	9,009	8,439	53,374	31,332	26,070	23,268	22,528	34,623	41,280	29,643	6,575	403,789
資料來源：內政部入出國及移民署。	0	0	0	0	0	0	0	0	0	0	0	0	0	0	2,526	14,563	20,549	58,693	104,160	85,646	91,636	589,589	1,181,474	1,273,671	412,927	3,856,036
註： 1.本「歷年累計數」因移民署之各分月統計資料，經常更新變動，故並不等於「各年度」數據之總合；又，社會交流（專案許可）中搭乘郵輪人數，自100年11月1日起改列第1類觀光數統計。 2.小三通之數據依移民署統計，係僅限於到金門、馬祖之大陸人士，並不合經小三通進入台灣之人次。	0	0	0	0	0	0	0	0	0	0	0	0	0	0	1,542	1,696	4,043	6,284	27,035	35,961	16,132	18,155	13,991	47,594	12,068	185,530

3. 大陸地區人民來台入境總計人次統計表【含社會、文教、經濟交流暨定居居留、觀光、小三通及其他】 (自91.1.1起含觀光及小三通)

年度	76	77	78	79	80	81	82	83	84	85	86	87	88	89	90	91	92	93	94	95	96	97	98	99	100	101/1-3	7/1-32-累計
入境總計人次 社會交流入 境總計人次	386	4,849	7,524	11,116	13,177	18,445	23,654	42,295	56,753	74,237	90,986	106,771	116,311	133,988	157,815	134,811	139,344	179,314	257,763	274,326	291,696	966,963	1,580,099	1,727,293	543,378	7,023,778	
專業交流入境 合計	133	3,869	5,990	9,669	10,941	13,305	15,942	31,976	46,160	60,931	73,788	87,855	95,725	105,986	113,394	95,446	79,273	55,022	50,009	49,552	48,180	73,353	77,193	76,928	24,089	1,316,502	
定居居留入 境總計人次	5	71	78	205	1,031	3,660	3,532	5,389	6,207	9,445	12,690	14,604	15,136	24,887	36,857	22,510	28,307	33,627	46,512	54,998	71,491	155,137	233,294	238,520	42,693	1,079,917	
觀光入境人次 小三通入境人 次	248	909	1,446	1,233	1,200	1,460	4,166	4,907	4,348	3,814	4,442	4,046	4,977	2,087	1,943	1,389	7,235	27,133	35,872	47,584	51,202	66,529	67,972	78,320	26,152	572,118	
資料來源：內政部入出國及移民署。	0	0	0	0	0	0	0	0	0	0	0	0	0	0	2,151	12,768	19,150	54,162	98,548	81,903	90,035	601,754	1,188,987	1,286,574	438,785	3,886,487	
註： 1.依移民署統計資料顯示，當年度各分月數據之合與當年度報表數據略有落差，故各年度數據不為歷年累計之合；又，社會交流（專案許可）中搭乘郵輪人數，自100年11月1日起改列第1類觀光數統計。 2.小三通之數據依移民署統計，係僅限於到金門、馬祖之大陸人士，並不合經小三通進入台灣之人次。	0	0	0	0	0	0	0	0	0	0	0	0	0	0	1,214	799	2,798	4,868	22,740	31,921	15,006	17,388	12,653	46,950	11,659	168,694	

自開放以來截至101年3月兩岸交流統計表

4. 大陸地區人民【金馬小三通】入出境人次統計表

年度	76	77	78	79	80	81	82	83	84	85	86	87	88	89	90	91	92	93	94	95	96	97	98	99	100	101/1-3	總計
金門出境															937	946	2,016	9,475	15,984	35,833	46,883	36,314	97,220	174,011	199,000	36,696	655,315
金門入境															951	1,039	2,936	9,865	14,132	35,399	45,509	35,392	94,095	162,552	193,971	35,377	631,218
金門入出境															1,888	1,985	4,952	19,340	30,116	71,232	92,392	71,706	191,315	336,563	392,971	72,073	1,286,533
馬祖出境															69	308	472	1,870	4,013	5,578	6,401	7,036	12,138	6,692	5,007	979	50,563
馬祖入境															90	319	824	2,544	4,475	6,530	7,813	8,323	13,972	7,138	5,019	1,053	58,100
馬祖入出境															159	627	1,296	4,414	8,488	12,108	14,214	15,359	26,110	13,830	10,026	2,032	108,663

資料來源：內政部入出國及移民署金門、馬祖服務站
 註：90年1月1日試辦小三通；97年6月19日全面開放小三通。

5. 大陸地區人民核准來台【探親（含陸配舊制探親）、探病、奔喪、團聚及其他】總計人次統計表

年度	76	77	78	79	80	81	82	83	84	85	86	87	88	89	90	91	92	93	94	95	96	97	98	99	100	101/1-3	7/1-32-累計	
探親人次		0	0	4,163	5,325	4,747	4,480	6,686	23,123	32,165	42,510	57,250	72,894	53,189	51,697	51,119	54,292	13,770	13,265	13,566	14,845	15,740	28,427	53,744	59,214	14,039	671,693	
探病人次		531	3,189	2,856	3,527	5,658	7,681	8,640	12,171	16,723	20,669	21,344	19,549	16,813	15,120	14,053	9,723	3,834	3,581	3,405	2,588	2,281	2,593	1,694	1,599	369	198,363	
奔喪人次		224	835	956	1,167	1,373	1,507	1,547	1,746	1,372	1,312	1,212	1,195	1,163	933	1,003	891	729	670	588	628	690	808	916	954	200	24,674	
團聚人數		0	0	0	0	0	0	0	0	0	0	0	0	30,209	45,091	56,901	40,792	53,543	37,257	33,184	33,162	28,263	26,825	25,729	22,566	4,604	458,693	
就醫人次																0	0	0	0	0	0	0	21	102	133	53	311	
健檢醫美人次																											3,952	3,952
其他人次		0	0	0	6	145	436	808	672	526	418	717	297	428	560	262	154	95	217	815	169	234	13,315	1,768	1,051	4,141	18,434	

資料來源：內政部入出國及移民署
 註1：依移民署統計資料顯示，當年度各分月數據之合與當年年報表數據略有落差，故各年度數據不為歷年累計之合。
 註2：大陸配偶制度81-88年「探親 居留」 定居」；89-92年「探親 團聚 居留」 定居」；93/3迄今「團聚 依親居留 長期居留 定居」。
 註3：新舊制之【探親】人次，移民署並未加以區分，92年以前之【探親】人次，尚含大陸配偶數；實際非大陸配偶之探親數，尚應扣除大陸配偶結婚登記數。
 註4：就醫，98年始統計；健檢醫美101/1月實施。

6. 大陸地區人民來台【探親（含陸配舊制探親）、探病、奔喪、團聚及其他】總計入境人次統計表

年度	76	77	78	79	80	81	82	83	84	85	86	87	88	89	90	91	92	93	94	95	96	97	98	99	100	101/1-3	7/1-32-累計	
探親人次		0	0	2,563	5,432	4,644	4,141	5,915	18,573	29,751	39,809	51,590	67,747	49,965	47,256	45,533	48,080	14,690	11,571	12,222	12,796	13,134	21,413	45,789	51,621	13,877	605,155	
探病人次		68	3,031	2,598	3,167	4,919	7,383	7,862	11,155	14,599	19,433	20,397	18,752	15,880	14,529	13,092	8,345	3,937	3,253	3,073	2,338	1,958	2,489	1,447	1,383	387	184,319	
奔喪人次		65	838	829	1,064	1,260	1,434	1,452	1,611	1,323	1,225	1,135	1,064	1,040	907	884	778	619	544	540	556	613	706	848	901	175	22,462	
團聚人次		0	0	0	0	0	0	0	0	0	0	0	0	28,491	42,812	53,652	38,108	59,952	39,488	38,383	33,722	31,714	34,104	27,195	21,755	6,905	483,651	
就醫人次																0	0	0	0	0	0	0	21	114	166	58	359	
健檢醫美人次																											2,525	2,525
其他人次		0	0	0	6	118	347	713	637	486	408	641	276	349	482	233	135	75	166	700	140	184	14,620	1,800	1,102	2,687	18,031	

資料來源：內政部入出國及移民署
 註：同上

自開放以來截至101年3月兩岸交流統計表

7. 大陸地區人民【不含大陸配偶】核准人數/入境人次來台【居留、定居】統計表																											
年度	76	77	78	79	80	81	82	83	84	85	86	87	88	89	90	91	92	93	94	95	96	97	98	99	100	101/1-3	7/1-32-累計
專案居留核准人數		0	0	0	6	0	5	4	28	34	52	63	69	63	34	56	40	55	41	36	12	4	4	34	237	68	1,020
專案居留入境人次		1	0	1	4	0	4	3	24	13	26	40	24	19	9	9	6	6	16	40	29	15	10	70	160	118	722
定居核准人數		255	1,022	1,641	1,226	873	1,906	3,947	4,157	3,483	2,628	2,947	2,903	3,736	2,160	1,920	1,491	1,506	1,757	1,844	1,899	2,080	2,440	2,057	2,007	511	52,244
定居入境人次		247	909	1,446	1,229	1,060	709	3,595	4,181	3,534	2,717	3,081	2,887	3,116	1,639	1,605	1,186	1,172	1,286	1,231	1,495	1,636	2,039	1,885	1,685	464	48,245

資料來源：內政部入出國及移民署

註：依移民署統計資料顯示，當年度各分月數據之合與當年年報表數據略有落差，故各年度數據不為歷年累計之合。

8. 【大陸配偶】來台【依親、長期居留暨定居(身分證)】核准人次(數)/入境人次統計表																											
年度	76	77	78	79	80	81	82	83	84	85	86	87	88	89	90	91	92	93	94	95	96	97	98	99	100	101/1-3	7/1-32-累計
申請依親		0	0	0	0	1,227	1,303	3,836	4,637	5,149	5,842	7,370	9,456	11,104	12,740	14,148	15,142	12,759	15,203	12,810	11,190	11,070	16,174	17,854	12,198	3,009	157,636
核准依親		0	0	0	0	347	356	721	654	1,013	1,447	1,746	1,789	5,079	2,967	7,033	6,908	44,015	20,089	13,270	10,913	11,075	15,686	17,964	12,117	2,963	147,578
入境依親		0	0	0	0	138	447	568	702	801	1,071	1,321	1,135	1,842	439	330	197	5,542	22,454	37,082	33,769	33,279	44,714	46,906	56,343	19,442	326,296
申請長居		0	0	0	0	0	0	0	0	0	0	0	0	0	0	0	0	4,326	9,483	10,945	10,863	9,385	17,365	9,825	7,716	1,394	126,511
核准長居		0	0	0	0	0	0	0	0	0	0	0	0	0	0	0	0	7,800	9,445	10,922	10,444	9,325	16,493	9,783	7,495	1,430	112,928
入境長居		0	0	0	0	0	0	0	0	0	0	0	0	0	0	0	0	515	3,377	6,960	12,291	16,235	19,766	19,063	20,009	6,119	120,967
定居人數		0	0	0	0	0	0	0	315	467	639	751	937	1,539	1,262	4,009	2,866	5,526	6,370	6,234	6,098	5,968	25,779	11,416	7,787	1,603	89,508

資料來源：內政部入出國及移民署

註1：依移民署統計資料顯示，當年度各分月數據之合與當年年報表數據略有落差，故各年度數據不為歷年累計之合。

註2：大陸配偶制度81-88年「探親 居留 定居」；89-92年「探親 團聚 居留 定居」；93/3月年迄今「團聚 依親居留 長期居留 定居」。

註3：81-112年大陸配偶之「居留」數，移民署列入「依親居留」數。

7.8大陸人民(含陸配)核准定居																												
年度	76	77	78	79	80	81	82	83	84	85	86	87	88	89	90	91	92	93	94	95	96	97	98	99	100	101/1-3	總計	
核准定居		0	255	1,022	1,641	1,226	873	1,906	3,947	4,472	3,950	3,267	3,698	3,840	5,275	3,422	5,929	4,357	7,032	8,127	8,078	7,997	8,048	28,219	13,473	9,794	2,114	141,752

9. 【大陸配偶】婚姻公證驗證數；結、離婚登記數統計表																											
年度	76	77	78	79	80	81	82	83	84	85	86	87	88	89	90	91	92	93	94	95	96	97	98	99	100	101/1-3	總計
婚姻驗證數							4,162	7,177	7,926	9,716	12,115	15,041	21,165	25,652	31,170	31,858	37,582	23,626	22,610	19,545	15,674	14,825	14,147	14,021	13,726	2,868	344,606
結婚登記數												12,167	17,288	23,297	26,516	28,603	34,685	10,642	14,258	13,964	14,721	12,274	12,796	12,807	12,800	3,259	298,454
已設籍之離婚數																					1,008	1,336	2,574	4,947	3,827	392	14,084
離婚登記數															4,621	5,465	7,890	7,782	7,047	7,057	6,494	6,482	7,672	9,582	8,628	2,431	81,151

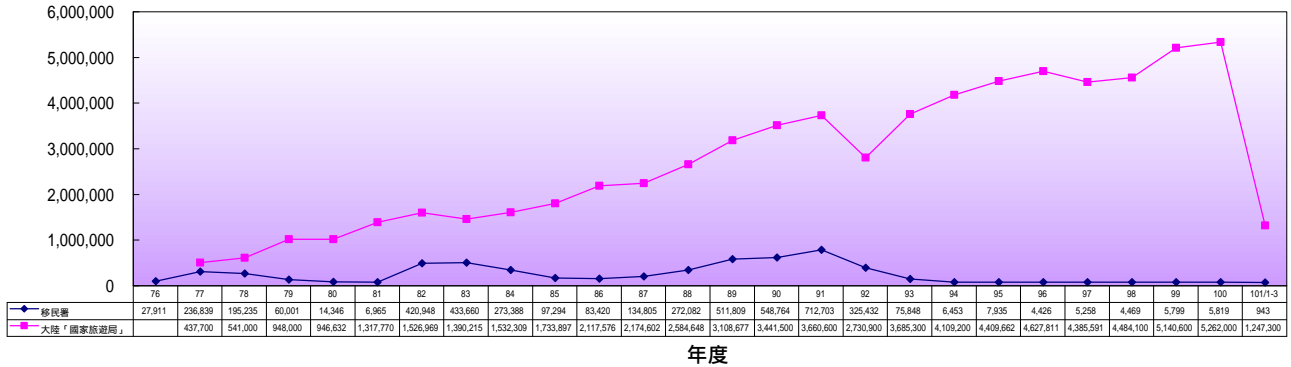
資料來源：婚姻公證驗證數：海基會；結婚登記數：內政部(結婚：76/1-3~；離婚：96/1-3~)。

註：內政部86年以前未有各年結婚登記數據。

自開放以來截至 101年3月兩岸交流統計圖

人次

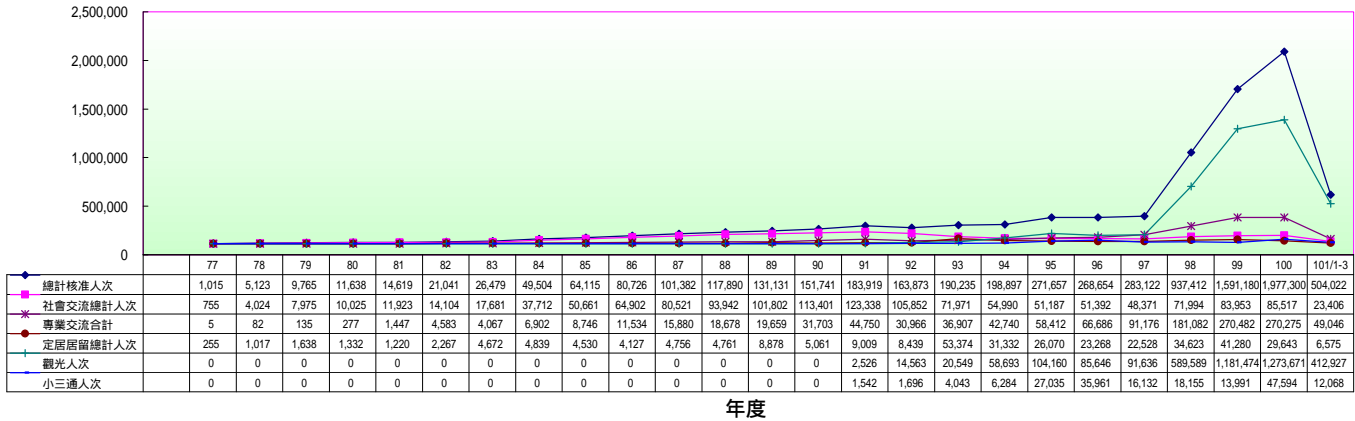
1. 【臺灣地區】人民進入大陸地區人次統計圖



年度

2. 大陸地區人民核准來台總計人次【含社會、文教、經濟交流暨定居居留、觀光、小三通及其他】統計圖

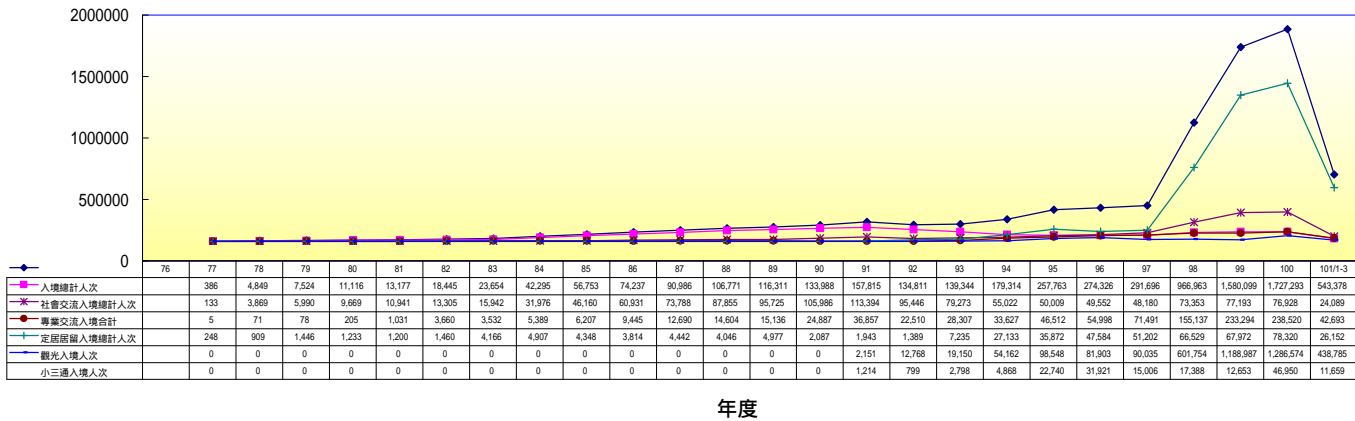
人次



年度

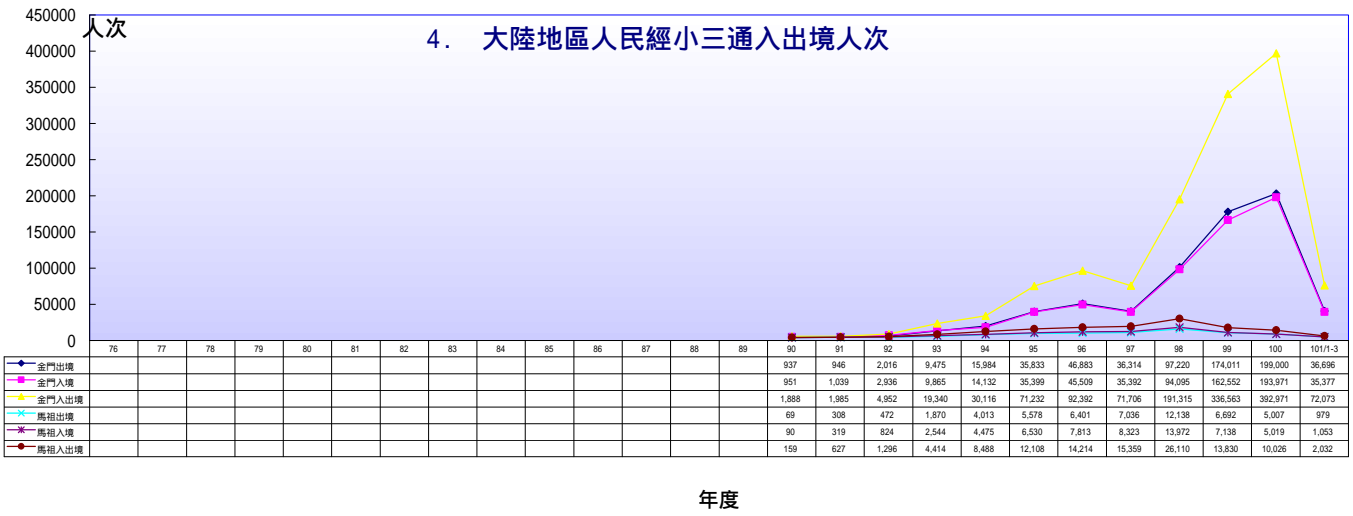
3. 大陸地區人民來台入境總計人次【含社會、文教、經濟交流暨定居居留、觀光、小三通及其他】統計圖

人次

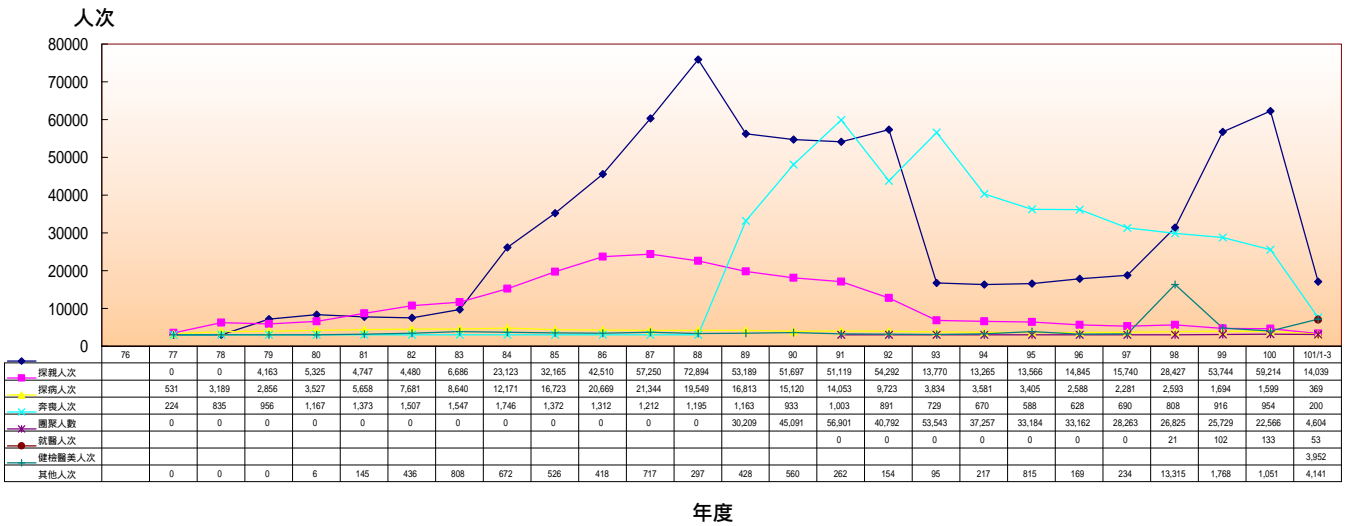


年度

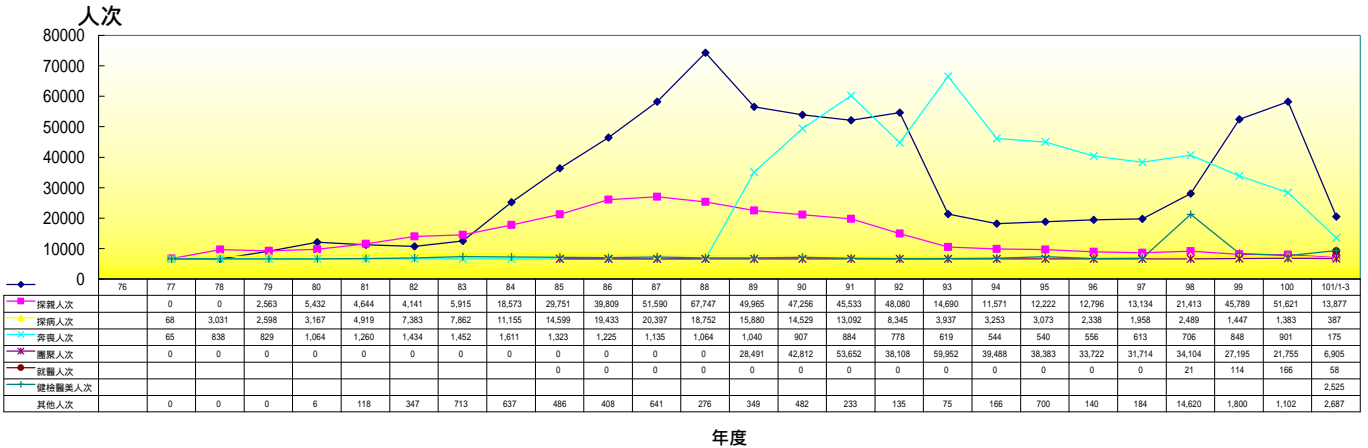
自開放以來截至 101年3月兩岸交流統計圖



5. 大陸地區人民核准來台【探親、探病、奔喪、團聚及其他】總計人次統計圖



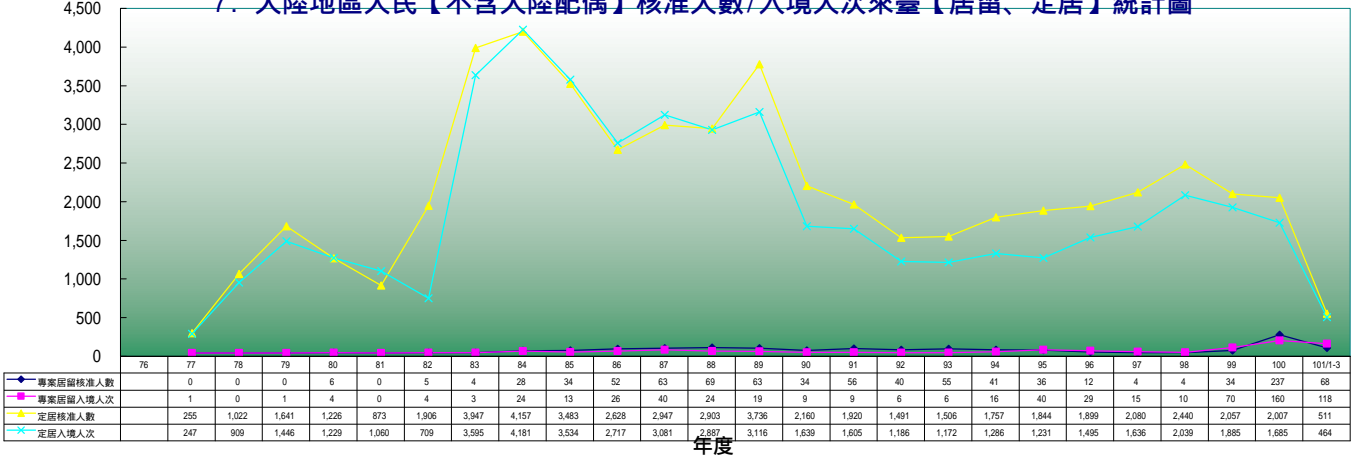
6. 大陸地區人民來臺【探親、探病、就醫、奔喪、團聚及其他】入境總計人次統計圖



自開放以來截至 101年3月兩岸交流統計圖

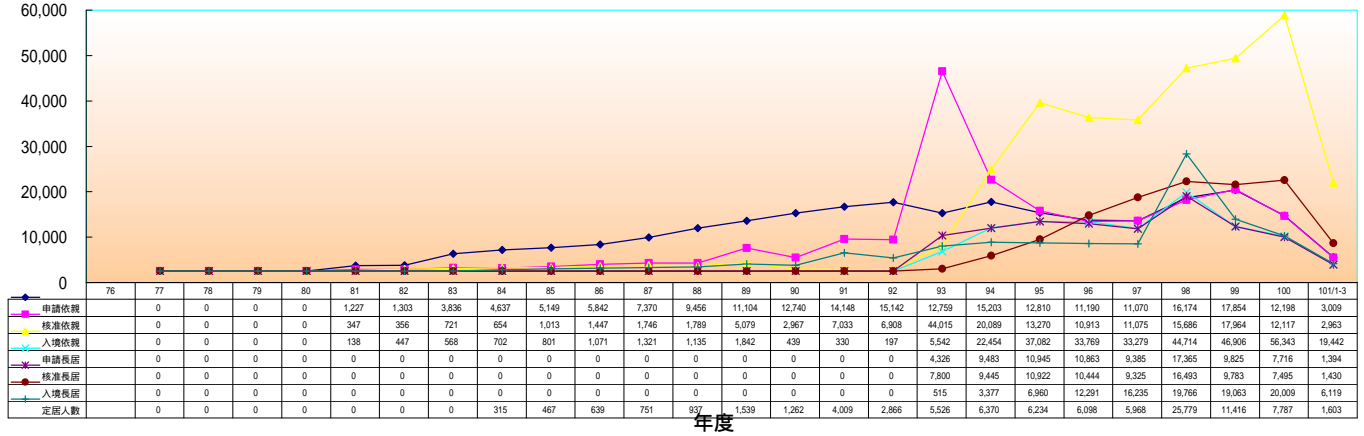
人次/人數

7. 大陸地區人民【不含大陸配偶】核准人數/入境人次來臺【居留、定居】統計圖



人次/人數

8. 【大陸配偶】來台【依親、長居暨定居】核准人數/入境人次統計圖



人數

9. 【大陸配偶】婚姻驗證數、結婚、離婚登記數統計圖

