

# 101年7月份兩岸交流統計比較摘要

行政院大陸委員會  
101年8月

【提要】(詳如附,比較表)

## 一、台灣地區人民前往大陸地區之人次

(一)內政部入出國及移民署統計：

101年7月核准人次	較上月增減率	較上年同期 (單月)增減率	本年1-7月累計	較上年1-7月 累計增減率	歷年累計
621	6.0%	-14.1%	3,062	-4.4%	4,474,671

(如圖一)

註：內政部審查者計：涉密人員(聯審會)、11職等以上及警監3階以上暨因公務赴陸者三類。

(如圖一)

(二)大陸「國家旅遊局」統計：(截至100年7月)

101年7月入境人次	較上月增減率	較上年同期 (單月)增減率	本年1-7月累計人 次	較上年1-7月 累計增減率	歷年累計
504,600	12.7%	-0.8%	3,119,400	1.7%	69,416,659

(如圖一)

註：移民署所得之統計與大陸地區「國家旅遊局」統計資料核有落差原因：

- 內政部入出國及移民署統計人數係因「台灣地區人民進入大陸地區許可辦法」自92年17月30日發布施行後，除公務員、情治單位人員及役男與接近役齡男子外，一般民眾赴大陸地區不再受事由限制，向移民署填具簡便表格後，即可逕赴大陸地區，經再簡化1次許可3年多次出入境，與台灣地區人民申請「台灣居民來往大陸通行證」(俗稱台胞證)，須逐次加簽不同。
- 又自93年17月1日起公務員及特定身分人員進入大陸地區依規定須向該局申請許可(依「臺灣地區公務員及特定身分人員進入大陸地區許可辦法」)，一般民眾無須申請許可。
- 95年17月19日起，依「臺灣地區公務員及特定身分人員進入大陸地區許可辦法」簡任10職等及警監4階以下非涉密人員赴大陸地區，不適用許可制。

## 二、大陸地區人民進入臺灣地區之人次

(一)核准/入境來台總計人次統計表【含社會、專業交流暨定居居留、觀光及其他】：

1、101年7月核准數

項次	本月人次	較上月增減率	較上年同期 (單月)增減率	本年1-7月累計	較上年1-7月 累計增減率	歷年累計
核准總計人次	216,073	15.3%	74.8%	1,405,494	52.3%	7,989,860
社會交流總計人次	11,687	11.2%	74.6%	70,596	47.3%	1,423,310
廣義專業交流合計	23,082	3.8%	0.4%	145,344	-6.9%	1,388,844
定居居留總計人次	2,783	85.3%	36.0%	15,329	-8.6%	412,543
觀光總計人次	173,153	21.5%	99.2%	1,113,177	61.7%	4,556,286
小三通人次	5,368	7.2%	7.4%	35,415	169.0%	208,877

(如圖二)

資料來源：內政部入出國及移民署

註：小三通之數據依移民署統計，係僅限於到金門、馬祖之大陸人士，並不包含經小三通進入台灣之人次。

2、101年7月入境數

項次	本月人次	較上月增減率	較上年同期 (單月)增減率	本年1-7月累計	較上年1-7月 累計增減率	歷年累計
入境總計人次	228,730	18.4%	74.9%	1,424,418	52.1%	7,939,875
社會交流總計人次	12,347	41.9%	47.3%	64,891	37.2%	1,357,304
廣義專業交流合計	21,209	-6.8%	-1.3%	125,151	-3.1%	1,162,445
定居居留總計人次	8,056	31.8%	9.7%	52,807	11.1%	598,773
觀光總計人次	181,860	20.6%	105.3%	1,182,206	69.1%	4,629,908
小三通人次	5,258	9.9%	5.8%	34,409	156.2%	191,445

(如圖三)

資料來源：內政部入出國及移民署

註：小三通之數據依移民署統計，係僅限於到金門、馬祖之大陸人士，並不包含經小三通進入台灣之人次。

## 101年7月份兩岸交流統計比較摘要

### 3、小三通入出境人次

項次	本月人次	較上月增減率	較上年同期 (單月)增減率	本年1-7月累計	較上年1-7月 累計增減率	歷年累計
金門入出境合計	33,353	7.2%	27.7%	248,292	31.5%	1,462,752
馬祖入出境合計	743	-3.6%	-32.3%	6,317	-0.5%	112,948

(如圖四)

### 4、核准來台社會交流

11,687

人次及社會交流入境

12,347

人次中：

項次	本月人次/人數	較上月增減率	較上年同期 (單月)增減率	本年1-7月累計	較上年1-7月 累計增減率	歷年累計
核准探親	5,253	-4.6%	15.8%	36,292	8.8%	693,946
入境探親	6,535	52.3%	8.7%	32,658	5.1%	623,936
核准探病	130	2.4%	6.6%	895	-4.2%	198,889
入境探病	128	18.5%	28.0%	839	-1.2%	194,771
核准奔喪	81	52.8%	15.7%	497	-15.8%	24,971
入境奔喪	74	21.3%	2.8%	453	-18.8%	22,740
核准團聚	1,628	-2.6%	-12.0%	11,381	-7.1%	465,470
入境團聚	1,919	29.9%	-8.7%	13,116	-6.9%	489,862
核准就醫	20	-4.8%	11.1%	136	91.5%	394
入境就醫	31	47.6%	55.0%	145	59.3%	446
核准健檢醫美	4,477	45.8%	#DIV/0!	20,818	#DIV/0!	20,818
入境健檢醫美	3,544	32.2%	#DIV/0!	17,154	#DIV/0!	17,154
核准其他	98	46.3%	-1.0%	577	-18.3%	18,822
入境其他	116	90.2%	50.6%	526	-21.6%	8,395

(如圖五、六)

資料來源：內政部入出國及移民署

#### (二)大陸地區人民(不含大陸配偶)來台【專案居留、定居】【核准、入境】人數/人次：

項次	本月人次	較上月增減率	較上年同期 (單月)增減率	本年1-7月累計	較上年1-7月 累計增減率	歷年累計
核准專案居留人次	24	-7.7%	-56.4%	168	127.0%	1,120
入境專案居留人次	76	130.3%	261.9%	266	358.6%	870
定居核准	214	14.4%	19.6%	1319	17.3%	53,349
定居入境	287	91.3%	27.0%	1136	5.8%	49,381

(如圖七)

資料來源：內政部入出國及移民署

#### (三)【大陸配偶】來臺【依親、長期居留及定居(身分證)】核准人數/入境人次：

項次	本月人次	較上月增減率	較上年同期 (單月)增減率	本年1-7月累計	較上年1-7月 累計增減率	歷年累計
申請依親人次	1,055	19.8%	-1.7%	6,722	0.0%	161,349
核准依親人次	1,037	24.9%	-4.2%	6,637	-9.4%	151,252
入境依親人次	5,880	31.1%	12.8%	38,975	13.6%	345,829
申請長居人次	433	3.3%	-34.0%	3,285	-26.1%	128,402
核准長居人次	420	4.7%	-38.1%	3,258	-24.6%	114,756
入境長居人次	1,812	25.8%	-3.5%	12,419	3.7%	127,267
核准定居人數	1,088	1775.9%	2076.0%	3,947	0.7%	91,852

(如圖八)

資料來源：內政部入出國及移民署暨內政部(戶政司)

#### (四)【大陸配偶】婚姻公證驗證數

項次	本月人次	較上月增減率	較上年同期 (單月)增減率	本年1-7月累計	較上年1-7月 累計增減率	歷年累計
婚姻驗證數	1,187	18.3%	3.2%	7,397	-4.0%	349,135

(如圖九)

資料來源：海基會

#### (五)【大陸配偶】結婚登記數

項次	本月人數/人次	較上月增減率	較上年同期 (單月)增減率	本年1-7月累計	較上年1-7月 累計增減率	歷年累計
結婚登記數	1,046	4.7%	-3.3%	7,366	-0.4%	302,094
離婚登記數	791	22.4%	7.9%	5,068	0.8%	83,788

(如圖九)

資料來源：內政部(戶政司)

# 101年7月兩岸交流統計比較表

項次		年度			與上月比較		與上年同期比較						歷年 累計	歷年 圖例
		100/7	101/7	上月 101/6	增減數	增減率	7月 增減數	7月 增減率	100/1-7 累計	101/1-7	1-7月 增減數	1-7月 增減率		
1、國人前往大陸人次	移民署	723	621	586	35	6.0%	-102	-14.1%	3,202	3,062	-140	-4.4%	4,474,671	圖一
	中國國家旅遊局	508,700	504,600	447,800	56,800	12.7%	-4,100	-0.81%	3,066,600	3,119,400	52,800	1.7%	69,416,659	
2、大陸人士核准來臺總計人次【含社會、專業交流暨定居居留、觀光、小三通及其他】	核准來台總計人次	123,643	216,073	187,353	28,720	15.3%	92,430	74.8%	923,041	1,405,494	482,453	52.3%	7,989,860	圖二 註：小三通之數據係僅限於金門、馬祖之大陸人士，並不包含小三通進入台灣之人次。
	社會交流核准總計人次	6,695	11,687	10,514	1,173	11.2%	4,992	74.6%	47,914	70,596	22,682	47.3%	1,423,310	
	廣義專業交流核准合計	22,996	23,082	22,244	838	3.8%	86	0.4%	156,135	145,344	-10,791	-6.9%	1,388,844	
	定居居留核准總計人次	2,046	2,783	1,502	1,281	85.3%	737	36.0%	16,769	15,329	-1,440	-8.6%	412,543	
	觀光核准總計人次	86,906	173,153	142,458	30,695	21.5%	86,247	99.2%	688,459	1,113,177	424,718	61.7%	4,556,286	
	小三通核准人次	5,000	5,368	5,009	359	7.2%	368	7.4%	13,164	35,415	22,251	169.0%	208,877	
3、大陸人士來臺入境總計人次【含社會、專業交流暨定居居留、觀光、小三通及其他】	來台入境總計人次	130,765	228,730	193,120	35,610	18.4%	97,965	74.9%	936,505	1,424,418	487,913	52.1%	7,939,875	圖三 註：小三通之數據係僅限於金門、馬祖之大陸人士，並不包含小三通進入台灣之人次。
	社會交流入境總計人次	8,382	12,347	8,701	3,646	41.9%	3,965	47.3%	47,313	64,891	17,578	37.2%	1,357,304	
	廣義專業交流入境合計	21,499	21,209	22,766	-1,557	-6.8%	-290	-1.3%	129,215	125,151	-4,064	-3.1%	1,162,445	
	定居居留入境總計人次	7,344	8,056	6,110	1,946	31.8%	712	9.7%	47,530	52,807	5,277	11.1%	598,773	
	觀光入境總計人次	88,571	181,860	150,748	31,112	20.6%	93,289	105.3%	699,016	1,182,206	483,190	69.1%	4,629,908	
	小三通入境人次	4,969	5,258	4,785	473	9.9%	289	5.8%	13,430	34,409	20,979	156.2%	191,445	
4、大陸人士【小三通】入出境人次	金門入出境合計	26,122	33,353	31,124	2,229	7.2%	7,231	27.7%	188,867	248,292	59,425	31.5%	1,462,752	圖四
	馬祖入出境合計	1,097	743	771	-28	-3.6%	-354	-32.3%	6,350	6,317	-33	-0.5%	112,948	
5、大陸人士來台【探親、探病、奔喪、團聚及其他】核准暨入境總計人次 【註：96/9/3試辦來臺就醫，移民署98/37月始統計；健檢醫美101/1月實施】	探親核准人數	4,535	5,253	5,504	-251	-4.6%	718	15.8%	33,366	36,292	2,926	8.8%	693,946	圖五、六
	探親入境人次	6,010	6,535	4,292	2,243	52.3%	525	8.7%	31,060	32,658	1,598	5.1%	623,936	
	探病核准人數	122	130	127	3	2.4%	8	6.6%	934	895	-39	-4.2%	198,889	
	探病入境人次	100	128	108	20	18.5%	28	28.0%	849	839	-10	-1.2%	194,771	
	奔喪核准人數	70	81	53	28	52.8%	11	15.7%	590	497	-93	-15.8%	24,971	
	奔喪入境人次	72	74	61	13	21.3%	2	2.8%	558	453	-105	-18.8%	22,740	
	團聚核准人數	1,851	1,628	1,671	-43	-2.6%	-223	-12.0%	12,247	11,381	-866	-7.1%	465,470	
	團聚入境人次	2,103	1,919	1,477	442	29.9%	-184	-8.7%	14,084	13,116	-968	-6.9%	489,862	
	就醫核准人數	18	20	21	-1	-4.8%	2	11.1%	71	136	65	91.5%	394	
	就醫入境人次	20	31	21	10	47.6%	11	55.0%	91	145	54	59.3%	446	
	健檢醫美核准	0	4,477	3,071	1,406	45.8%	4,477	#DIV/0!	0	20,818	20,818	#DIV/0!	20,818	
	健檢醫美入境	0	3,544	2,681	863	32.2%	3,544	#DIV/0!	0	17,154	17,154	#DIV/0!	17,154	
其他核准人數	99	98	67	31	46.3%	-1	-1.0%	706	577	-129	-18.3%	18,822		
其他入境人次	77	116	61	55	90.2%	39	50.6%	671	526	-145	-21.6%	8,395		
6、大陸地區人民【不含大陸配偶】來台【專案】居留、定居(身分證)人次	專案居留核准人數	55	24	26	-2	-7.7%	-31	-56.4%	74	168	94	127.0%	1,120	圖七
	專案居留入境人次	21	76	33	43	130.3%	55	261.9%	58	266	208	358.6%	870	
	定居核准	179	214	187	27	14.4%	35	19.6%	1,124	1,319	195	17.3%	53,349	
	定居入境	226	287	150	137	91.3%	61	27.0%	1,074	1,136	62	5.8%	49,381	
7、大陸配偶來台居留、定居	依親居留申請人次	1,073	1,055	881	174	19.8%	-18	-1.7%	6,722	6,722	0	0.0%	161,349	圖八
	依親居留核准人次	1,083	1,037	830	207	24.9%	-46	-4.2%	7,327	6,637	-690	-9.4%	151,252	
	依親居留入境人次	5,214	5,880	4,486	1,394	31.1%	666	12.8%	34,306	38,975	4,669	13.6%	345,829	
	長期居留申請人次	656	433	419	14	3.3%	-223	-34.0%	4,446	3,285	-1,161	-26.1%	128,402	
	長期居留核准人次	679	420	401	19	4.7%	-259	-38.1%	4,323	3,258	-1,065	-24.6%	114,756	
	長期居留入境人次	1,878	1,812	1,440	372	25.8%	-66	-3.5%	11,978	12,419	441	3.7%	127,267	
定居核准人數(身分證)	50	1,088	58	1,030	1775.9%	1,038	2076.0%	3,921	3,947	26	0.7%	91,852		
6、7大陸人民核准定居合計	229	1,302	245	1,057	431.4%	1,073	468.6%	5,045	5,266	221	4.4%	145,201		
8、【大陸配偶】婚姻驗證、結婚、離婚登記	婚姻公證驗證數 資料來源：海基會	1,150	1,187	1,003	184	18.3%	37	3.2%	7,708	7,397	-311	-4.0%	349,135	圖九
	結婚登記數 資料來源：內政部(戶政司)	1,082	1,046	999	47	4.7%	-36	-3.3%	7,392	7,366	-26	-0.4%	302,094	
	離婚登記數 資料來源：內政部(戶政司)	733	791	646	145	22.4%	58	7.9%	5,028	5,068	40	0.8%	83,788	

備註：101/7月底止陸配在臺證件數

團聚數： 23,535 依親數： 59,041 長居數： 23,901 定居數： 91,716 陸配總計人數： 198,193

公開類  
月報表

每月終了一個月內編製

編製機關 行政院大陸委員會  
表號 3202-05-02

大陸地區人民進入臺灣地區申請案件統計

資料日期： 101年7月1日至101年7月31日

單位：人次

事由區分	申請案件			核准案件			不准案件			出境人次			入境人次		
	男	女	小計	男	女	小計	男	女	小計	男	女	小計	男	女	小計
一、社會交流	5,077	7,974	13,051	4,421	7,266	11,687	75	318	393	3,610	5,382	8,992	4,534	7,813	12,347
1. 探親	1,950	2,927	4,877	1,883	2,893	4,776	22	36	58	1,689	2,650	4,339	2,058	3,479	5,537
(1)探親(一般)	39	84	123	46	100	146	0	0	0	33	67	100	82	104	186
(2)探親(陸配未成年親生子女)	137	123	260	158	162	320	2	2	4	161	140	301	403	394	797
(3)探親(國人親生子女)	1	2	3	1	3	4	0	0	0	1	1	2	3		3
(4)探親(臺配收養陸配前婚子女)	2	4	6	3	4	7	0	0	0	2	4	6	3	7	10
(5)探親(國人12歲以下養子女)	2,129	3,140	5,269	2,091	3,162	5,253	24	38	62	1,886	2,862	4,748	2,549	3,984	6,533
(1)-(5)探親小計	59	72	131	55	75	130	1	0	1	56	53	109	57	71	128
2. 探病	35	38	73	43	38	81	3	2	5	32	21	53	40	34	74
3. 奔喪	149	1,716	1,865	119	1,509	1,628	24	263	287	94	802	896	142	1,777	1,919
4. 團聚	12	12	24	9	11	20	0	0	0	12	11	23	17	14	31
5. 就醫	2,563	2,928	5,491	2,044	2,433	4,477	13	11	24	1,469	1,591	3,060	1,661	1,883	3,544
6. 健檢醫美	130	68	198	60	38	98	10	4	14	61	42	103	68	50	118
7. 其他	225	2,178	2,403	202	2,581	2,783	7	50	57	370	8,145	8,515	512	7,544	8,056
二、居留、定居	62	993	1,055	60	977	1,037	0	10	10	267	5,840	6,107	257	5,623	5,880
(1)陸配依親居留	6	427	433	7	413	420	0	22	22	69	2,282	2,351	61	1,751	1,812
(2)陸配長期居留	29	28	57	14	10	24	2	0	2	34	23	57	40	36	76
(3)專案居留	6	574	580	18	1,070	1,088	4	13	17	0	0	0	0	1	1
(4)陸配定居	0	3	3	0	0	0	0	0	0	0	0	0	0	0	0
(5)專案居留定居	122	153	275	103	111	214	1	5	6	0	0	0	154	133	287
(6)來臺定居(不含陸配、專居)	11,062	5,888	16,950	10,424	6,716	17,140	585	247	832	9,381	5,875	15,256	8,948	6,259	15,207
三、專業交流	4,547	2,017	6,564	3,971	1,887	5,858	261	137	398	3,925	1,909	5,834	3,931	1,875	5,806
四、商務交流	60	22	82	60	24	84	2	0	2	120	29	149	149	47	196
五、跨國企業調動來臺	15,669	7,927	23,596	14,455	8,627	23,082	848	384	1,232	13,426	7,813	21,239	13,028	8,181	21,209
(廣義)專業交流(三+四+五)合計	80,972	114,349	195,321	71,324	101,829	173,153	1,718	2,507	4,225	73,104	103,129	176,233	75,101	106,759	181,860
六、觀光	7,724	11,357	19,081	6,501	9,582	16,083	152	210	362	6,267	9,038	15,305	6,336	9,222	15,558
個人旅遊	71,950	100,878	172,828	63,700	90,370	154,070	1,563	2,295	3,858	65,801	92,048	157,849	67,790	95,735	163,525
一類觀光	0	0	0	0	0	0	0	0	0	0	0	0	0	0	0
二類觀光	1,298	2,114	3,412	1,123	1,877	3,000	3	2	5	1,036	2,043	3,079	975	1,802	2,777
三類觀光	2,591	2,709	5,300	2,623	2,745	5,368	5	2	7	2,651	2,735	5,386	2,568	2,690	5,258
七、小三通	104,534	135,137	239,671	93,025	123,048	216,073	2,653	3,261	5,914	93,161	127,204	220,365	95,743	132,987	228,730
總計															

註：小三通之數據依移民署統計，係僅限於到金馬澎之大陸人士，並不包含經小三通進入台灣之人次。

資料來源：內政部入出國及移民署。

填表說明：本表編製按月自存，按季送會計室，並公布於本會網站。



## 自開放以來截至101年7月兩岸交流統計表

### 4. 大陸地區人民【金馬小三通】入出境人次統計表

年度	76	77	78	79	80	81	82	83	84	85	86	87	88	89	90	91	92	93	94	95	96	97	98	99	100	101/1-7	總計
金門出境															937	946	2,016	9,475	15,984	35,833	46,883	36,314	97,220	174,011	199,000	129,464	748,083
金門入境															951	1,039	2,936	9,865	14,132	35,399	45,509	35,392	94,095	162,552	193,971	118,828	714,669
金門入出境															1,888	1,985	4,952	19,340	30,116	71,232	92,392	71,706	191,315	336,563	392,971	248,292	1,462,752
馬祖出境															69	308	472	1,870	4,013	5,578	6,401	7,036	12,138	6,692	5,007	3,267	52,851
馬祖入境															90	319	824	2,544	4,475	6,530	7,813	8,323	13,972	7,138	5,019	3,050	60,097
馬祖入出境															159	627	1,296	4,414	8,488	12,108	14,214	15,359	26,110	13,830	10,026	6,317	112,948

資料來源：內政部入出國及移民署金門、馬祖服務站

註：90年1月1日試辦小三通；97年6月19日全面開放小三通。

### 5. 大陸地區人民核准來台【探親（含陸配舊制探親）、探病、奔喪、團聚及其他】總計人次統計表

年度	76	77	78	79	80	81	82	83	84	85	86	87	88	89	90	91	92	93	94	95	96	97	98	99	100	101/1-7	77/11~累計
探親人次		0	0	4,163	5,325	4,747	4,480	6,686	23,123	32,165	42,510	57,250	72,894	53,189	51,697	51,119	54,292	13,770	13,265	13,566	14,845	15,740	28,427	53,744	59,214	36,292	693,946
探病人次		531	3,189	2,856	3,527	5,658	7,681	8,640	12,171	16,723	20,669	21,344	19,549	16,813	15,120	14,053	9,723	3,834	3,581	3,405	2,588	2,281	2,593	1,694	1,599	895	198,889
奔喪人次		224	835	956	1,167	1,373	1,507	1,547	1,746	1,372	1,312	1,212	1,195	1,163	933	1,003	891	729	670	588	628	690	808	916	954	497	24,971
團聚人數		0	0	0	0	0	0	0	0	0	0	0	0	30,209	45,091	56,901	40,792	53,543	37,257	33,184	33,162	28,263	26,825	25,729	22,566	11,381	465,470
就醫人次																0	0	0	0	0	0	0	21	102	133	136	394
健檢醫美人次																										20,818	20,818
其他人次		0	0	0	6	145	436	808	672	526	418	717	297	428	560	262	154	95	217	815	169	234	13,315	1,768	1,051	577	18,822

資料來源：內政部入出國及移民署

註1：依移民署統計資料顯示，當年度各分月數據之合與當年度報表數據略有落差，故各年度數據不為歷年累計之合。

註2：大陸配偶制度81-88年「探親→居留→定居」；89-92年「探親→團聚→居留→定居」；93迄今「團聚→依親居留→長期居留→定居」。

註3：新舊制之【探親】人次，移民署並未加以區分，92年以前之【探親】人次，尚含大陸配偶數；實際非大陸配偶之探親數，尚應扣除大陸配偶結婚登記數。

註4：就醫，98年始統計；健檢醫美101/1月實施。

### 6. 大陸地區人民來台【探親（含陸配舊制探親）、探病、奔喪、團聚及其他】總計入城人次統計表

年度	76	77	78	79	80	81	82	83	84	85	86	87	88	89	90	91	92	93	94	95	96	97	98	99	100	101/1-7	77/11~累計
探親人次		0	0	2,563	5,432	4,644	4,141	5,915	18,573	29,751	39,809	51,590	67,747	49,965	47,256	45,533	48,080	14,690	11,571	12,222	12,796	13,134	21,413	45,789	51,621	32,658	623,936
探病人次		68	3,031	2,598	3,167	4,919	7,383	7,862	11,155	14,599	19,433	20,397	18,752	15,880	14,529	13,092	8,345	3,937	3,253	3,073	2,338	1,958	2,489	1,447	1,383	839	194,771
奔喪人次		65	838	829	1,064	1,260	1,434	1,452	1,611	1,323	1,225	1,135	1,064	1,040	907	884	778	619	544	540	556	613	706	848	901	453	22,740
團聚人次		0	0	0	0	0	0	0	0	0	0	0	0	28,491	42,812	53,652	38,108	59,952	39,488	38,383	33,722	31,714	34,104	27,195	21,755	13,116	489,862
就醫人次										0	0	0	0	0	0	0	0	0	0	0	0	0	21	114	166	145	446
健檢醫美人次																										17,154	17,154
其他人次		0	0	0	6	118	347	713	637	486	408	641	276	349	482	233	135	75	166	700	140	184	14,620	1,800	1,102	526	8,395

資料來源：內政部入出國及移民署

註：同上

## 自開放以來截至101年7月兩岸交流統計表

7. 大陸地區人民【不含大陸配偶】核准人數/入境人次來台【居留、定居】統計表																											
年度	76	77	78	79	80	81	82	83	84	85	86	87	88	89	90	91	92	93	94	95	96	97	98	99	100	101/1-7	77/11~累計
專案居留核准人數		0	0	0	6	0	5	4	28	34	52	63	69	63	34	56	40	55	41	36	12	4	4	34	237	168	1,120
專案居留入境人次		1	0	1	4	0	4	3	24	13	26	40	24	19	9	9	6	6	16	40	29	15	10	70	160	266	870
定居核准人數		255	1,022	1,641	1,226	873	1,906	3,947	4,157	3,483	2,628	2,947	2,903	3,736	2,160	1,920	1,491	1,506	1,757	1,844	1,899	2,080	2,440	2,057	2,007	1,319	53,349
定居入境人次		247	909	1,446	1,229	1,060	709	3,595	4,181	3,534	2,717	3,081	2,887	3,116	1,639	1,605	1,186	1,172	1,286	1,231	1,495	1,636	2,039	1,885	1,685	1,136	49,381

資料來源：內政部入出國及移民署

註：依移民署統計資料顯示，當年度各分月數據之合與當年年報表數據略有落差，故各年度數據不為歷年累計之合。

8. 【大陸配偶】來台【依親、長期居留暨定居(身分證)】核准人次(數)/入境人次統計表																											
年度	76	77	78	79	80	81	82	83	84	85	86	87	88	89	90	91	92	93	94	95	96	97	98	99	100	101/1-7	77/11~累計
申請依親		0	0	0	0	1,227	1,303	3,836	4,637	5,149	5,842	7,370	9,456	11,104	12,740	14,148	15,142	12,759	15,203	12,810	11,190	11,070	16,174	17,854	12,198	6,722	161,349
核准依親		0	0	0	0	347	356	721	654	1,013	1,447	1,746	1,789	5,079	2,967	7,033	6,908	44,015	20,089	13,270	10,913	11,075	15,686	17,964	12,117	6,637	151,252
入境依親		0	0	0	0	138	447	568	702	801	1,071	1,321	1,135	1,842	439	330	197	5,542	22,454	37,082	33,769	33,279	44,714	46,906	56,343	38,975	345,829
申請長居		0	0	0	0	0	0	0	0	0	0	0	0	0	0	0	0	4,326	9,483	10,945	10,863	9,385	17,365	9,825	7,716	3,285	128,402
核准長居		0	0	0	0	0	0	0	0	0	0	0	0	0	0	0	0	7,800	9,445	10,922	10,444	9,325	16,493	9,783	7,495	3,258	114,756
入境長居		0	0	0	0	0	0	0	0	0	0	0	0	0	0	0	0	515	3,377	6,960	12,291	16,235	19,766	19,063	20,009	12,419	127,267
定居人數		0	0	0	0	0	0	0	315	467	639	751	937	1,539	1,262	4,009	2,866	5,526	6,370	6,234	6,098	5,968	25,779	11,416	7,787	3,947	91,852

資料來源：內政部入出國及移民署

註1：依移民署統計資料顯示，當年度各分月數據之合與當年年報表數據略有落差，故各年度數據不為歷年累計之合。

註2：大陸配偶制度81-88年「探親→居留→定居」；89-92年「探親→團聚→居留→定居」；93/3月年迄今「團聚→依親居留→長期居留→定居」。

註3：81-112年大陸配偶之「居留」數，移民署列入「依親居留」數。

7.8大陸人民(含陸配)核准定居																												
年度	76	77	78	79	80	81	82	83	84	85	86	87	88	89	90	91	92	93	94	95	96	97	98	99	100	101/1-7	總計	
核准定居		0	255	1,022	1,641	1,226	873	1,906	3,947	4,472	3,950	3,267	3,698	3,840	5,275	3,422	5,929	4,357	7,032	8,127	8,078	7,997	8,048	28,219	13,473	9,794	5,266	145,201

9. 【大陸配偶】婚姻公證驗證數；結、離婚登記數統計表																											
年度	76	77	78	79	80	81	82	83	84	85	86	87	88	89	90	91	92	93	94	95	96	97	98	99	100	101/1-7	總計
婚姻驗證數							4,162	7,177	7,926	9,716	12,115	15,041	21,165	25,652	31,170	31,858	37,582	23,626	22,610	19,545	15,674	14,825	14,147	14,021	13,726	7,397	349,135
結婚登記數												12,167	17,288	23,297	26,516	28,603	34,685	10,642	14,258	13,964	14,721	12,274	12,796	12,807	12,800	7,366	302,094
已設籍之離婚數																					1,008	1,336	2,574	4,947	3,827	1,901	15,593
離婚登記數															4,621	5,465	7,890	7,782	7,047	7,057	6,494	6,482	7,672	9,582	8,628	5,068	83,788

資料來源：婚姻公證驗證數：海基會；結婚登記數：內政部（結婚：76/1-7~；離婚：96/1-7~）。

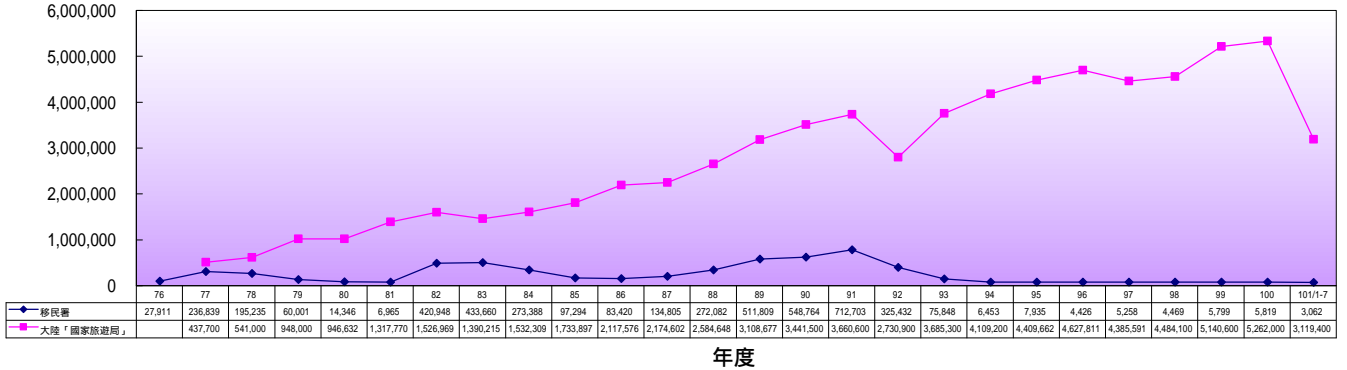
註：內政部86年以前未有各年結婚登記數據。



# 自開放以來截至 101年7月兩岸交流統計圖

人次

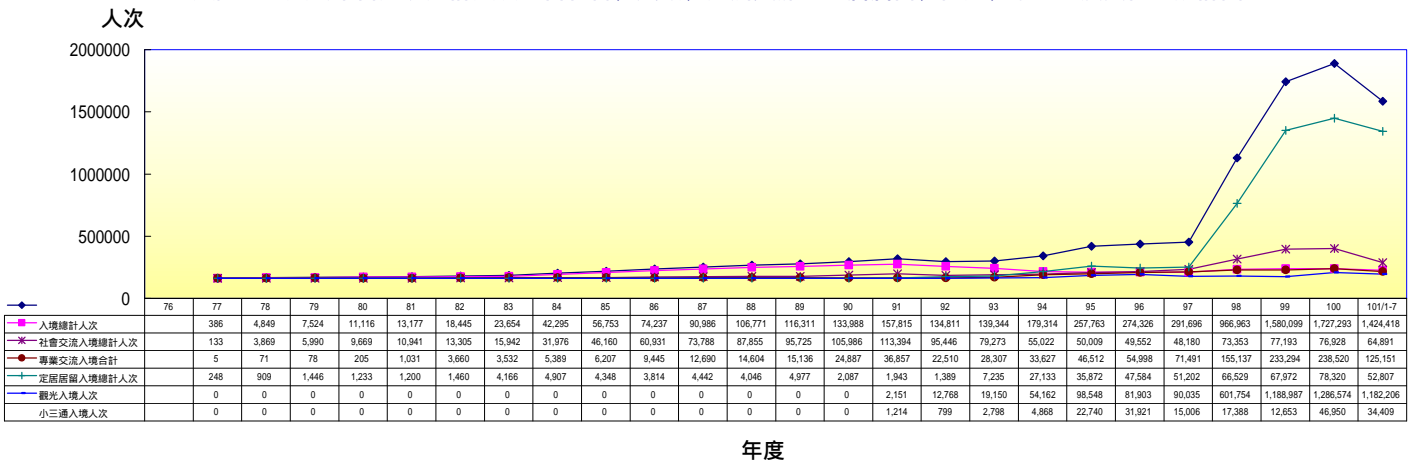
## 1. 【臺灣地區】人民進入大陸地區人次統計圖



## 2. 大陸地區人民核准來台總計人次【含社會、文教、經濟交流暨定居居留、觀光、小三通及其他】統計圖

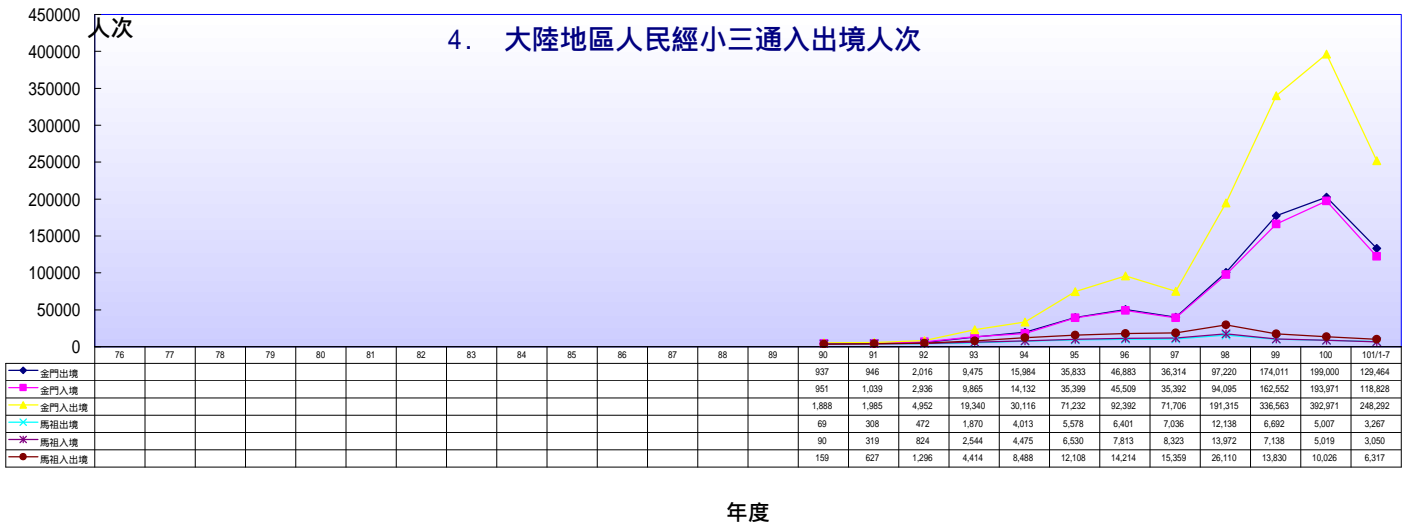


## 3. 大陸地區人民來台入境總計人次【含社會、文教、經濟交流暨定居居留、觀光、小三通及其他】統計圖

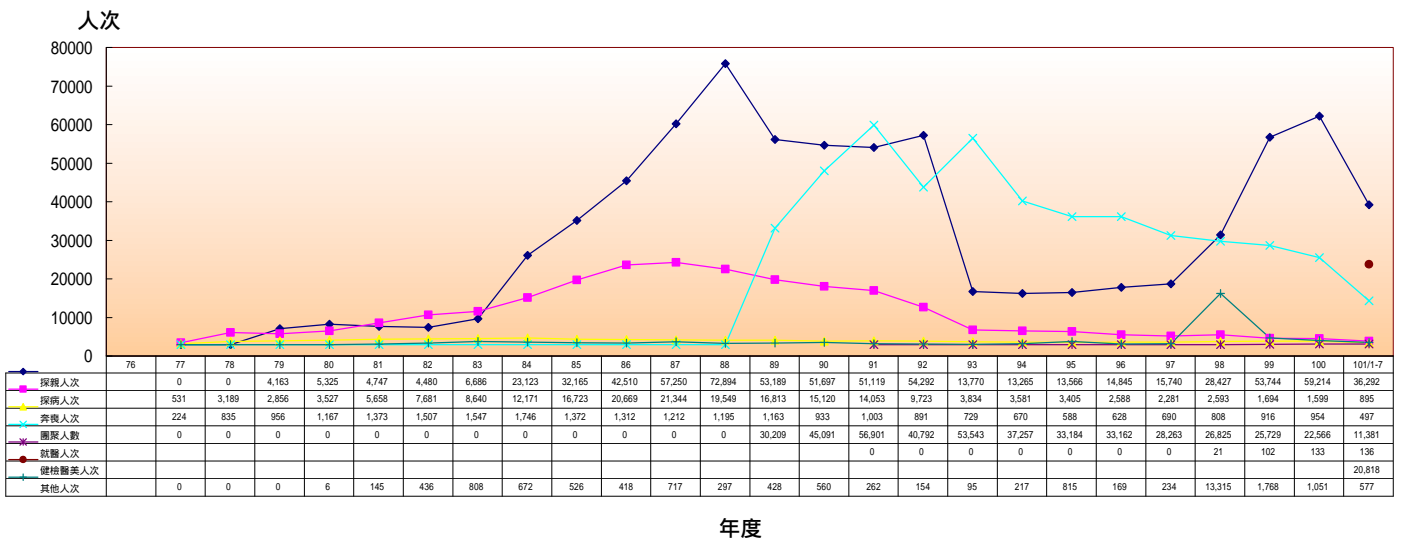




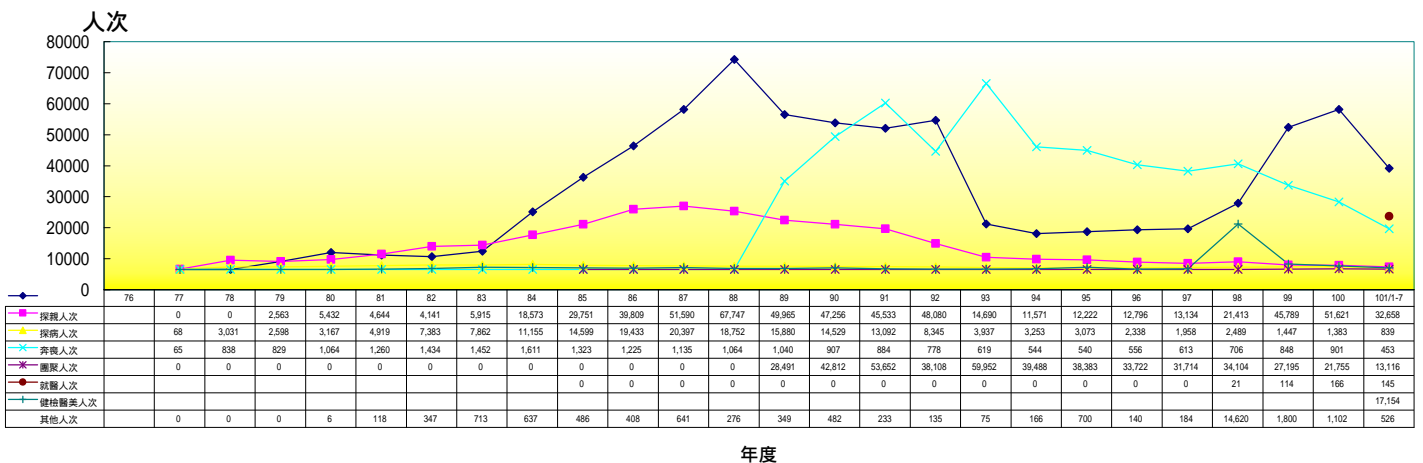
## 自開放以來截至 101年7月兩岸交流統計圖



### 5. 大陸地區人民核准來台【探親、探病、奔喪、團聚及其他】總計人次統計圖



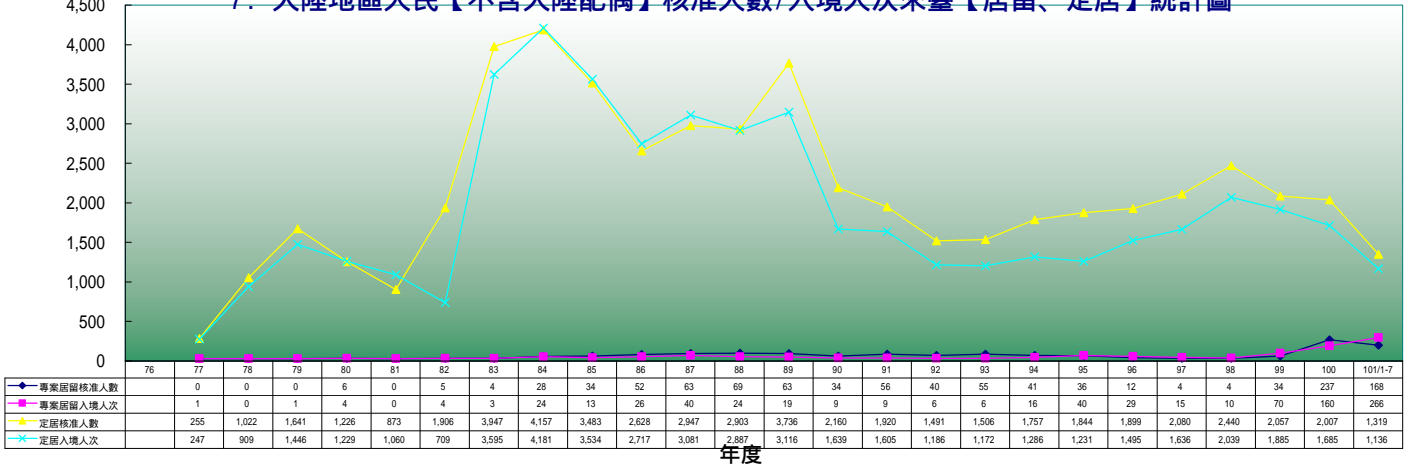
### 6. 大陸地區人民來臺【探親、探病、就醫、奔喪、團聚及其他】入境總計人次統計圖



## 自開放以來截至 101年7月兩岸交流統計圖

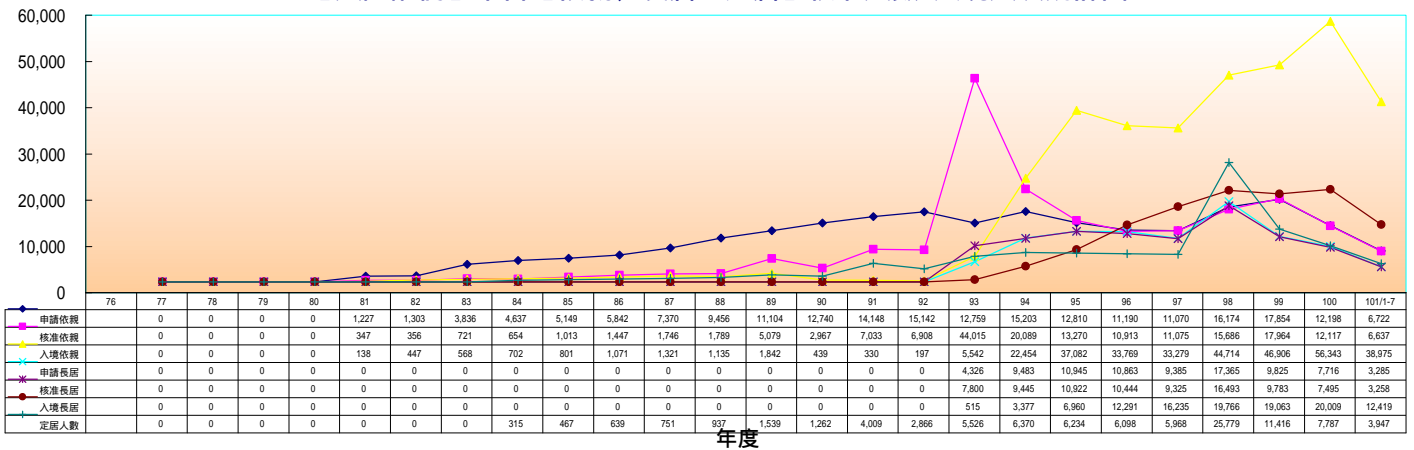
人次/人數

### 7. 大陸地區人民【不含大陸配偶】核准人數/入境人次來臺【居留、定居】統計圖



人次/人數

### 8. 【大陸配偶】來台【依親、長居暨定居】核准人數/入境人次統計圖



人數

### 9. 【大陸配偶】婚姻驗證數、結婚、離婚登記數統計圖

