

101年5月份兩岸交流統計比較摘要

行政院大陸委員會
101年7月

【提要】(詳如附,比較表)

一、台灣地區人民前往大陸地區之人次

(一)內政部入出國及移民署統計：

101年5月核准人次	較上月增減率	較上年同期 (單月)增減率	本年1-5月累計	較上年1-5月 累計增減率	歷年累計
530	38.7%	-3.3%	1,855	-2.0%	4,473,464

(如圖一)

註：內政部審查者計：涉密人員(聯審會)、11職等以上及警監3階以上暨因公務赴陸者三類。

(如圖一)

(二)大陸「國家旅遊局」統計：(截至100年5月)

101年5月入境人次	較上月增減率	較上年同期 (單月)增減率	本年1-5月累計人 次	較上年1-5月 累計增減率	歷年累計
454,900	-2.1%	-2.8%	2,167,000	3.2%	68,464,259

(如圖一)

註：移民署所得之統計與大陸地區「國家旅遊局」統計資料核有落差原因：

- 內政部入出國及移民署統計人數係因「台灣地區人民進入大陸地區許可辦法」自92年15月30日發布施行後，除公務員、情治單位人員及役男與接近役齡男子外，一般民眾赴大陸地區不再受事由限制，向移民署填具簡便表格後，即可逕赴大陸地區，經再簡化1次許可3年多次出入境，與台灣地區人民申請「台灣居民來往大陸通行證」(俗稱台胞證)，須逐次加簽不同。
- 又自93年15月1日起公務員及特定身分人員進入大陸地區依規定須向該局申請許可(依「臺灣地區公務員及特定身分人員進入大陸地區許可辦法」)，一般民眾無須申請許可。
- 95年15月19日起，依「臺灣地區公務員及特定身分人員進入大陸地區許可辦法」簡任10職等及警監4階以下非涉密人員赴大陸地區，不適用許可制。

二、大陸地區人民進入臺灣地區之人次

(一)核准/入境來台總計人次統計表【含社會、專業交流暨定居居留、觀光及其他】：

1、101年5月核准數

項次	本月人次	較上月增減率	較上年同期 (單月)增減率	本年1-5月累計	較上年1-5月 累計增減率	歷年累計
核准總計人次	226,937	-9.6%	57.9%	1,002,068	45.4%	7,586,252
社會交流總計人次	13,153	11.1%	65.7%	48,395	44.3%	1,401,109
專業交流合計	27,219	14.6%	-9.9%	100,018	-5.4%	1,337,710
定居居留總計人次	2,271	3.3%	-26.9%	11,044	-10.2%	408,258
觀光總計人次	178,570	-13.3%	77.0%	797,566	50.2%	4,240,675
小三通人次	5,724	-21.0%	280.8%	25,038	317.0%	198,500

(如圖二)

資料來源：內政部入出國及移民署

註：小三通之數據依移民署統計，係僅限於到金門、馬祖之大陸人士，並不包含經小三通進入台灣之人次。

2、101年5月入境數

項次	本月人次	較上月增減率	較上年同期 (單月)增減率	本年1-5月累計	較上年1-5月 累計增減率	歷年累計
入境總計人次	222,327	-18.2%	51.6%	1,002,568	43.9%	7,518,024
社會交流總計人次	9,925	1.0%	78.7%	43,843	33.8%	1,336,256
專業交流合計	21,326	24.3%	-8.3%	81,176	-6.3%	1,118,460
定居居留總計人次	6,162	-2.6%	6.0%	38,641	12.8%	584,607
觀光總計人次	179,066	-22.7%	62.0%	849,598	58.3%	4,297,300
小三通人次	5,848	-14.7%	297.3%	24,366	291.1%	181,401

(如圖三)

資料來源：內政部入出國及移民署

註：小三通之數據依移民署統計，係僅限於到金門、馬祖之大陸人士，並不包含經小三通進入台灣之人次。

101年5月份兩岸交流統計比較摘要

3、小三通入出境人次

項次	本月人次	較上月增減率	較上年同期 (單月)增減率	本年1-5月累計	較上年1-5月 累計增減率	歷年累計
金門入出境合計	47,641	-25.7%	30.3%	183,815	30.0%	1,398,275
馬祖入出境合計	2,101	213.6%	290.5%	4,803	3.0%	111,434

(如圖四)

4、核准來台社會交流

13,153

人次及社會交流入境

9,925

人次中：

項次	本月人次/人數	較上月增減率	較上年同期 (單月)增減率	本年1-5月累計	較上年1-5月 累計增減率	歷年累計
核准探親	6,275	20.2%	9.5%	25,535	9.6%	683,189
入境探親	4,061	4.3%	7.6%	21,831	5.2%	613,109
核准探病	155	36.0%	27.0%	638	-9.4%	198,632
入境探病	111	5.7%	-15.9%	603	-5.3%	184,535
核准奔喪	80	-3.6%	-1.2%	363	-20.0%	24,837
入境奔喪	66	-14.3%	-22.4%	318	-26.7%	22,605
核准團聚	1,867	15.9%	-1.5%	8,082	-5.3%	462,171
入境團聚	1,348	-8.1%	-7.5%	9,720	-6.6%	486,466
核准就醫	21	0.0%	162.5%	95	120.9%	353
入境就醫	17	-5.6%	6.3%	93	55.0%	394
核准健檢醫美	4,665	0.3%	#DIV/0!	13,270	#DIV/0!	13,270
入境健檢醫美	4,248	2.2%	#DIV/0!	10,929	#DIV/0!	10,929
核准其他	4,755	-0.6%	4516.5%	13,682	2625.5%	18,657
入境其他	4,322	1.2%	4756.2%	11,278	2325.4%	18,218

(如圖五、六)

資料來源：內政部入出國及移民署

(二)大陸地區人民(不含大陸配偶)來台【專案居留、定居】【核准、入境】人數/人次：

項次	本月人次	較上月增減率	較上年同期 (單月)增減率	本年1-5月累計	較上年1-5月 累計增減率	歷年累計
核准專案居留人次	26	8.3%	2500.0%	118	686.7%	1,070
入境專案居留人次	21	16.7%	200.0%	157	423.3%	761
定居核准	223	21.2%	28.2%	918	17.1%	53,162
定居入境	106	-17.8%	2.9%	699	-3.3%	48,944

(如圖七)

資料來源：內政部入出國及移民署

(三)【大陸配偶】來臺【依親、長期居留及定居(身分證)】核准人數/入境人次：

項次	本月人次	較上月增減率	較上年同期 (單月)增減率	本年1-5月累計	較上年1-5月 累計增減率	歷年累計
申請依親人次	873	-3.4%	-8.0%	4,786	0.0%	159,413
核准依親人次	897	-1.4%	-5.1%	4,770	-9.9%	149,385
入境依親人次	4,506	-3.3%	8.7%	28,609	15.4%	335,463
申請長居人次	545	10.3%	-27.1%	2,433	-22.0%	127,550
核准長居人次	521	7.2%	-29.0%	2,437	-18.0%	113,935
入境長居人次	1,529	0.7%	-1.7%	9,167	6.7%	124,015
核准定居人數	604	1.7%	-51.8%	2,801	-13.3%	90,706

(如圖八)

資料來源：內政部入出國及移民署暨內政部(戶政司)

(四)【大陸配偶】婚姻公證驗證數

項次	本月人次	較上月增減率	較上年同期 (單月)增減率	本年1-5月累計	較上年1-5月 累計增減率	歷年累計
婚姻驗證數	1,221	9.2%	-3.7%	5,207	-1.7%	346,945

(如圖九)

資料來源：海基會

(五)【大陸配偶】結婚登記數

項次	本月人數/人次	較上月增減率	較上年同期 (單月)增減率	本年1-5月累計	較上年1-5月 累計增減率	歷年累計
結婚登記數	1,024	-1.3%	-1.3%	5,321	2.1%	300,333
離婚登記數	777	12.0%	-4.9%	3,631	2.6%	82,351

(如圖九)

資料來源：內政部(戶政司)

101年5月兩岸交流統計比較表

項次		年度			與上月比較		與上年同期比較						歷年 累計	歷年 圖例
		100/5	101/5	上月 101/4	增減數	增減率	5月 增減數	5月 增減率	100/1-5 累計	101/1-5	1-5月 增減數	1-5月 增減率		
1、國人前往大陸人次	移民署	548	530	382	148	38.7%	-18	-3.3%	1,892	1,855	-37	-2.0%	4,473,464	圖一
	中國國家旅遊局	467,800	454,900	464,800	-9,900	-2.1%	-12,900	-2.76%	2,099,400	2,167,000	67,600	3.2%	68,464,259	
2、大陸人士核准來臺總計人次【含社會、專業交流暨定居居留、觀光、小三通及其他】	核准來台總計人次	143,680	226,937	251,102	-24,165	-9.6%	83,257	57.9%	689,202	1,002,068	312,866	45.4%	7,586,252	圖二 <small>註：小三通之數據係僅限於金門、馬祖之大陸人士，並不含經小三通進入台灣之人次。</small>
	社會交流核准總計人次	7,940	13,153	11,836	1,317	11.1%	5,213	65.7%	33,544	48,395	14,851	44.3%	1,401,109	
	廣義專業交流核准合計	30,225	27,219	23,753	3,466	14.6%	-3,006	-9.9%	105,684	100,018	-5,666	-5.4%	1,337,710	
	定居居留核准總計人次	3,107	2,271	2,198	73	3.3%	-836	-26.9%	12,297	11,044	-1,253	-10.2%	408,258	
	觀光核准總計人次	100,905	178,570	206,069	-27,499	-13.3%	77,665	77.0%	531,072	797,566	266,494	50.2%	4,240,675	
	小三通核准人次	1,503	5,724	7,246	-1,522	-21.0%	4,221	280.8%	6,005	25,038	19,033	317.0%	198,500	
3、大陸人士來臺入境總計人次【含社會、專業交流暨定居居留、觀光、小三通及其他】	來台入境總計人次	146,660	222,327	271,919	-49,592	-18.2%	75,667	51.6%	696,659	1,002,568	305,909	43.9%	7,518,024	圖三 <small>註：小三通之數據係僅限於金門、馬祖之大陸人士，並不含經小三通進入台灣之人次。</small>
	社會交流入境總計人次	5,555	9,925	9,829	96	1.0%	4,370	78.7%	32,763	43,843	11,080	33.8%	1,336,256	
	廣義專業交流入境合計	23,259	21,326	17,157	4,169	24.3%	-1,933	-8.3%	86,592	81,176	-5,416	-6.3%	1,118,460	
	定居居留入境總計人次	5,812	6,162	6,327	-165	-2.6%	350	6.0%	34,249	38,641	4,392	12.8%	584,607	
	觀光入境總計人次	110,562	179,066	231,747	-52,681	-22.7%	68,504	62.0%	536,824	849,598	312,774	58.3%	4,297,300	
	小三通入境人次	1,472	5,848	6,859	-1,011	-14.7%	4,376	297.3%	6,230	24,366	18,136	291.1%	181,401	
4、大陸人士【小三通】入出境人次	金門入出境合計	36,576	47,641	64,101	-16,460	-25.7%	11,065	30.3%	141,356	183,815	42,459	30.0%	1,398,275	圖四
	馬祖入出境合計	538	2,101	670	1,431	213.6%	1,563	290.5%	4,661	4,803	142	3.0%	111,434	
5、大陸人士來台【探親、探病、奔喪、團聚及其他】核准暨入境總計人次 <small>【註：96/9/3試辦來臺就醫，移民署98/35月始統計；健檢醫美101/1月實施】</small>	探親核准人數	5,731	6,275	5,221	1,054	20.2%	544	9.5%	23,304	25,535	2,231	9.6%	683,189	圖五、六
	探親入境人次	3,775	4,061	3,893	168	4.3%	286	7.6%	20,759	21,831	1,072	5.2%	613,109	
	探病核准人數	122	155	114	41	36.0%	33	27.0%	704	638	-66	-9.4%	198,632	
	探病入境人次	132	111	105	6	5.7%	-21	-15.9%	637	603	-34	-5.3%	184,535	
	奔喪核准人數	81	80	83	-3	-3.6%	-1	-1.2%	454	363	-91	-20.0%	24,837	
	奔喪入境人次	85	66	77	-11	-14.3%	-19	-22.4%	434	318	-116	-26.7%	22,605	
	團聚核准人數	1,895	1,867	1,611	256	15.9%	-28	-1.5%	8,537	8,082	-455	-5.3%	462,171	
	團聚入境人次	1,458	1,348	1,467	-119	-8.1%	-110	-7.5%	10,408	9,720	-688	-6.6%	486,466	
	就醫核准人數	8	21	21	0	0.0%	13	162.5%	43	95	52	120.9%	353	
	就醫入境人次	16	17	18	-1	-5.6%	1	6.3%	60	93	33	55.0%	394	
	健檢醫美核准	0	4,665	4,653	12	0.3%	4,665	#DIV/0!	0	13,270	13,270	#DIV/0!	13,270	
健檢醫美入境	0	4,248	4,156	92	2.2%	4,248	#DIV/0!	0	10,929	10,929	#DIV/0!	10,929		
其他核准人數	103	4,755	4,786	-31	-0.6%	4,652	4516.5%	502	13,682	13,180	2625.5%	18,657		
其他入境人次	89	4,322	4,269	53	1.2%	4,233	4756.2%	465	11,278	10,813	2325.4%	18,218		
6、大陸地區人民【不含大陸配偶】來台【專案】居留、定居(身分證)人次	專案居留核准人數	1	26	24	2	8.3%	25	2500.0%	15	118	103	686.7%	1,070	圖七
	專案居留入境人次	7	21	18	3	16.7%	14	200.0%	30	157	127	423.3%	761	
	定居核准	174	223	184	39	21.2%	49	28.2%	784	918	134	17.1%	53,162	
	定居入境	103	106	129	-23	-17.8%	3	2.9%	723	699	-24	-3.3%	48,944	
7、大陸配偶來台居留、定居	依親居留申請人次	949	873	904	-31	-3.4%	-76	-8.0%	4,786	4,786	0	0.0%	159,413	圖八
	依親居留核准人次	945	897	910	-13	-1.4%	-48	-5.1%	5,293	4,770	-523	-9.9%	149,385	
	依親居留入境人次	4,146	4,506	4,661	-155	-3.3%	360	8.7%	24,801	28,609	3,808	15.4%	335,463	
	長期居留申請人次	748	545	494	51	10.3%	-203	-27.1%	3,120	2,433	-687	-22.0%	127,550	
	長期居留核准人次	734	521	486	35	7.2%	-213	-29.0%	2,973	2,437	-536	-18.0%	113,935	
	長期居留入境人次	1,555	1,529	1,519	10	0.7%	-26	-1.7%	8,590	9,167	577	6.7%	124,015	
	定居核准人數(身分證)	1,253	604	594	10	1.7%	-649	-51.8%	3,232	2,801	-431	-13.3%	90,706	
6、7大陸人民核准定居合計	1,427	827	778	49	6.3%	-600	-42.0%	4,016	3,719	-297	-7.4%	143,868		
8、【大陸配偶】婚姻驗證、結婚、離婚登記	婚姻公證驗證數 <small>資料來源：海基會</small>	1,268	1,221	1,118	103	9.2%	-47	-3.7%	5,299	5,207	-92	-1.7%	346,945	圖九
	結婚登記數 <small>資料來源：內政部(戶政司)</small>	1,037	1,024	1,038	-14	-1.3%	-13	-1.3%	5,210	5,321	111	2.1%	300,333	
	離婚登記數 <small>資料來源：內政部(戶政司)</small>	817	777	694	83	12.0%	-40	-4.9%	3,538	3,631	93	2.6%	82,351	

備註：101/5月底止陸配

在臺證件數

團聚數： 23,209 依親數： 58,239 長居數： 24,191 定居數： 90,583 陸配總計人數： 196,222

自開放以來截至101年5月兩岸交流統計表

1. 【台灣地區】人民進入大陸地區人次統計表

年度	76	77	78	79	80	81	82	83	84	85	86	87	88	89	90	91	92	93	94	95	96	97	98	99	100	101/1-5	總計
移民署 大陸「國家 旅遊局」 備註： 1.資料時間：1987年為1987.11.2至12.31 2.資料來源： 內政部入出國及移民署 參考大陸「國家旅遊局」，101年為1-3月數。 註： 自93年3月1日起公務員及特定身分人員進入大陸地區依規定須向該署請許可（依「臺灣地區公務員及特定身分人員進入大陸地區許可辦法」），一般民眾無須申請許可。93年3月起經移民署許可統計人次，為臺灣地區公務員及特定身分人員進入大陸地區人次。95年11月19日起，依「臺灣地區公務員及特定身分人員進入大陸地區許可辦法」簡任10職等及警監4階以下非涉密人員赴大陸地區，不適用許可制。】	27,911	236,839	195,235	60,001	14,346	6,965	420,948	433,660	273,388	97,294	83,420	134,805	272,082	511,809	548,764	712,703	325,432	75,848	6,453	7,935	4,426	5,258	4,469	5,799	5,819	1,855	4,473,464
		437,700	541,000	948,000	946,632	1,317,770	1,526,969	1,390,215	1,532,309	1,733,897	2,117,576	2,174,602	2,584,648	3,108,677	3,441,500	3,660,600	2,730,900	3,685,300	4,109,200	4,409,662	4,627,811	4,385,591	4,484,100	5,140,600	5,262,000	2,167,000	68,464,259

2. 大陸地區人民來台核准總計人次統計表【含社會、文教、經濟交流暨定居居留、觀光、小三通及其他】 (自91.1.1起含觀光及小三通)

年度	77	78	79	80	81	82	83	84	85	86	87	88	89	90	91	92	93	94	95	96	97	98	99	100	101/1-5	77/11-累計	
總計核准人次 社會交流總 計人次	1,015	5,123	9,765	11,638	14,619	21,041	26,479	49,504	64,115	80,726	101,382	117,890	131,131	151,741	183,919	163,873	190,235	198,897	271,657	268,654	283,122	937,412	1,591,180	1,977,300	1,002,068	7,586,252	
專業交流合計 定居居留總 計人次	755	4,024	7,975	10,025	11,923	14,104	17,681	37,712	50,661	64,902	80,521	93,942	101,802	113,401	123,338	105,852	71,971	54,990	51,187	51,392	48,371	71,994	83,953	85,517	48,395	1,401,109	
觀光人次	5	82	135	277	1,447	4,583	4,067	6,902	8,746	11,534	15,880	18,678	19,659	31,703	44,750	30,966	36,907	42,740	58,412	66,686	91,176	181,082	270,482	270,275	100,018	1,337,710	
小三通人次	255	1,017	1,638	1,332	1,220	2,267	4,672	4,839	4,530	4,127	4,756	4,761	8,878	5,061	9,009	8,439	53,374	31,332	26,070	23,268	22,528	34,623	41,280	29,643	11,044	408,258	
資料來源：內政部入出國及移民署。 註： 1.本「歷年累計數」因移民署之各分月統計資料，經常更新變動，故並不等於「各年度」數據之總合；又，社會交流（專案許可）中搭乘郵輪人數，自100年11月1日起改列第1類觀光數統計。 2.小三通之數據依移民署統計，係僅限於到金門、馬祖之大陸人士，並不合經小三通進入台灣之人次。	0	0	0	0	0	0	0	0	0	0	0	0	0	0	2,526	14,563	20,549	58,693	104,160	85,646	91,636	589,589	1,181,474	1,273,671	797,566	4,240,675	
	0	0	0	0	0	0	0	0	0	0	0	0	0	0	1,542	1,696	4,043	6,284	27,035	35,961	16,132	18,155	13,991	47,594	25,038	198,500	
															566,504	6,951,520	12,935	6,964,455	47%	3261161							

3. 大陸地區人民來台入境總計人次統計表【含社會、文教、經濟交流暨定居居留、觀光、小三通及其他】 (自91.1.1起含觀光及小三通)

年度	76	77	78	79	80	81	82	83	84	85	86	87	88	89	90	91	92	93	94	95	96	97	98	99	100	101/1-5	77/11-累計
入境總計人次 社會交流入 境總計人次	386	4,849	7,524	11,116	13,177	18,445	23,654	42,295	56,753	74,237	90,986	106,771	116,311	133,988	157,815	134,811	139,344	179,314	257,763	274,326	291,696	966,963	1,580,099	1,727,293	1,002,568	7,518,024	
專業交流入境 合計 定居居留入 境總計人次	133	3,869	5,990	9,669	10,941	13,305	15,942	31,976	46,160	60,931	73,788	87,855	95,725	105,986	113,394	95,446	79,273	55,022	50,009	49,552	48,180	73,353	77,193	76,928	43,843	1,336,256	
觀光入境人次 小三通入境入 次	5	71	78	205	1,031	3,660	3,532	5,389	6,207	9,445	12,690	14,604	15,136	24,887	36,857	22,510	28,307	33,627	46,512	54,998	71,491	155,137	233,294	238,520	81,176	1,118,460	
	248	909	1,446	1,233	1,200	1,460	4,166	4,907	4,348	3,814	4,442	4,046	4,977	2,087	1,943	1,389	7,235	27,133	35,872	47,584	51,202	66,529	67,972	78,320	38,641	584,607	
	0	0	0	0	0	0	0	0	0	0	0	0	0	0	2,151	12,768	19,150	54,162	98,548	81,903	90,035	601,754	1,188,987	1,286,574	849,598	4,297,300	
	0	0	0	0	0	0	0	0	0	0	0	0	0	0	1,214	799	2,798	4,868	22,740	31,921	15,006	17,388	12,653	46,950	24,366	181,401	
資料來源：內政部入出國及移民署。 註： 1.依移民署統計資料顯示，當年度各分月數據之合與當年度報表數據略有落差，故各年度數據不為歷年累計之合；又，社會交流（專案許可）中搭乘郵輪人數，自100年11月1日起改列第1類觀光數統計。 2.小三通之數據依移民署統計，係僅限於到金門、馬祖之大陸人士，並不合經小三通進入台灣之人次。																											

自開放以來截至101年5月兩岸交流統計表

4. 大陸地區人民【金馬小三通】入出境人次統計表																											
年度	76	77	78	79	80	81	82	83	84	85	86	87	88	89	90	91	92	93	94	95	96	97	98	99	100	101/1-5	總計
金門出境															937	946	2,016	9,475	15,984	35,833	46,883	36,314	97,220	174,011	199,000	95,030	713,649
金門入境															951	1,039	2,936	9,865	14,132	35,399	45,509	35,392	94,095	162,552	193,971	88,785	684,626
金門入出境															1,888	1,985	4,952	19,340	30,116	71,232	92,392	71,706	191,315	336,563	392,971	183,815	1,398,275
馬祖出境															69	308	472	1,870	4,013	5,578	6,401	7,036	12,138	6,692	5,007	2,444	52,028
馬祖入境															90	319	824	2,544	4,475	6,530	7,813	8,323	13,972	7,138	5,019	2,359	59,406
馬祖入出境															159	627	1,296	4,414	8,488	12,108	14,214	15,359	26,110	13,830	10,026	4,803	111,434

資料來源：內政部入出國及移民署金門、馬祖服務站
 註：90年1月1日試辦小三通；97年6月19日全面開放小三通。

5. 大陸地區人民核准來台【探親（含陸配舊制探親）、探病、奔喪、團聚及其他】總計人次統計表																											
年度	76	77	78	79	80	81	82	83	84	85	86	87	88	89	90	91	92	93	94	95	96	97	98	99	100	101/1-5	77/11-累計
探親人次		0	0	4,163	5,325	4,747	4,480	6,686	23,123	32,165	42,510	57,250	72,894	53,189	51,697	51,119	54,292	13,770	13,265	13,566	14,845	15,740	28,427	53,744	59,214	25,535	683,189
探病人次		531	3,189	2,856	3,527	5,658	7,681	8,640	12,171	16,723	20,669	21,344	19,549	16,813	15,120	14,053	9,723	3,834	3,581	3,405	2,588	2,281	2,593	1,694	1,599	638	198,632
奔喪人次		224	835	956	1,167	1,373	1,507	1,547	1,746	1,372	1,312	1,212	1,195	1,163	933	1,003	891	729	670	588	628	690	808	916	954	363	24,837
團聚人數		0	0	0	0	0	0	0	0	0	0	0	0	30,209	45,091	56,901	40,792	53,543	37,257	33,184	33,162	28,263	26,825	25,729	22,566	8,082	462,171
就醫人次																0	0	0	0	0	0	0	21	102	133	95	353
健檢醫美人次																										13,270	13,270
其他人次		0	0	0	6	145	436	808	672	526	418	717	297	428	560	262	154	95	217	815	169	234	13,315	1,768	1,051	13,682	18,657

資料來源：內政部入出國及移民署
 註1：依移民署統計資料顯示，當年度各分月數據之合與當年年報表數據略有落差，故各年度數據不為歷年累計之合。
 註2：大陸配偶制度81-88年「探親 居留」 定居」；89-92年「探親 團聚 居留」 定居」；93/3迄今「團聚 依親居留 長期居留 定居」。
 註3：新舊制之【探親】人次，移民署並未加以區分，92年以前之【探親】人次，尚含大陸配偶數；實際非大陸配偶之探親數，尚應扣除大陸配偶結婚登記數。
 註4：就醫，98年始統計；健檢醫美101/1月實施。

6. 大陸地區人民來台【探親（含陸配舊制探親）、探病、奔喪、團聚及其他】總計入境人次統計表																											
年度	76	77	78	79	80	81	82	83	84	85	86	87	88	89	90	91	92	93	94	95	96	97	98	99	100	101/1-5	77/11-累計
探親人次		0	0	2,563	5,432	4,644	4,141	5,915	18,573	29,751	39,809	51,590	67,747	49,965	47,256	45,533	48,080	14,690	11,571	12,222	12,796	13,134	21,413	45,789	51,621	21,831	613,109
探病人次		68	3,031	2,598	3,167	4,919	7,383	7,862	11,155	14,599	19,433	20,397	18,752	15,880	14,529	13,092	8,345	3,937	3,253	3,073	2,338	1,958	2,489	1,447	1,383	603	184,535
奔喪人次		65	838	829	1,064	1,260	1,434	1,452	1,611	1,323	1,225	1,135	1,064	1,040	907	884	778	619	544	540	556	613	706	848	901	318	22,605
團聚人次		0	0	0	0	0	0	0	0	0	0	0	0	28,491	42,812	53,652	38,108	59,952	39,488	38,383	33,722	31,714	34,104	27,195	21,755	9,720	486,466
就醫人次																0	0	0	0	0	0	0	21	114	166	93	394
健檢醫美人次																										10,929	10,929
其他人次		0	0	0	6	118	347	713	637	486	408	641	276	349	482	233	135	75	166	700	140	184	14,620	1,800	1,102	11,278	18,218

資料來源：內政部入出國及移民署
 註：同上

自開放以來截至101年5月兩岸交流統計表

7. 大陸地區人民【不含大陸配偶】核准人數/入境人次來台【居留、定居】統計表																											
年度	76	77	78	79	80	81	82	83	84	85	86	87	88	89	90	91	92	93	94	95	96	97	98	99	100	101/1-5	77/11-累計
專案居留核准人數		0	0	0	6	0	5	4	28	34	52	63	69	63	34	56	40	55	41	36	12	4	4	34	237	118	1,070
專案居留入境人次		1	0	1	4	0	4	3	24	13	26	40	24	19	9	9	6	6	16	40	29	15	10	70	160	157	761
定居核准人數		255	1,022	1,641	1,226	873	1,906	3,947	4,157	3,483	2,628	2,947	2,903	3,736	2,160	1,920	1,491	1,506	1,757	1,844	1,899	2,080	2,440	2,057	2,007	918	53,162
定居入境人次		247	909	1,446	1,229	1,060	709	3,595	4,181	3,534	2,717	3,081	2,887	3,116	1,639	1,605	1,186	1,172	1,286	1,231	1,495	1,636	2,039	1,885	1,685	699	48,944

資料來源：內政部入出國及移民署

註：依移民署統計資料顯示，當年度各分月數據之合與當年年報表數據略有落差，故各年度數據不為歷年累計之合。

8. 【大陸配偶】來台【依親、長期居留暨定居(身分證)】核准人次(數)/入境人次統計表																											
年度	76	77	78	79	80	81	82	83	84	85	86	87	88	89	90	91	92	93	94	95	96	97	98	99	100	101/1-5	77/11-累計
申請依親		0	0	0	0	1,227	1,303	3,836	4,637	5,149	5,842	7,370	9,456	11,104	12,740	14,148	15,142	12,759	15,203	12,810	11,190	11,070	16,174	17,854	12,198	4,786	159,413
核准依親		0	0	0	0	347	356	721	654	1,013	1,447	1,746	1,789	5,079	2,967	7,033	6,908	44,015	20,089	13,270	10,913	11,075	15,686	17,964	12,117	4,770	149,385
入境依親		0	0	0	0	138	447	568	702	801	1,071	1,321	1,135	1,842	439	330	197	5,542	22,454	37,082	33,769	33,279	44,714	46,906	56,343	28,609	335,463
申請長居		0	0	0	0	0	0	0	0	0	0	0	0	0	0	0	0	4,326	9,483	10,945	10,863	9,385	17,365	9,825	7,716	2,433	127,550
核准長居		0	0	0	0	0	0	0	0	0	0	0	0	0	0	0	0	7,800	9,445	10,922	10,444	9,325	16,493	9,783	7,495	2,437	113,935
入境長居		0	0	0	0	0	0	0	0	0	0	0	0	0	0	0	0	515	3,377	6,960	12,291	16,235	19,766	19,063	20,009	9,167	124,015
定居人數		0	0	0	0	0	0	0	315	467	639	751	937	1,539	1,262	4,009	2,866	5,526	6,370	6,234	6,098	5,968	25,779	11,416	7,787	2,801	90,706

資料來源：內政部入出國及移民署

註1：依移民署統計資料顯示，當年度各分月數據之合與當年年報表數據略有落差，故各年度數據不為歷年累計之合。

註2：大陸配偶制度81-88年「探親 居留 定居」；89-92年「探親 團聚 居留 定居」；93/3月年迄今「團聚 依親居留 長期居留 定居」。

註3：81-112年大陸配偶之「居留」數，移民署列入「依親居留」數。

7.8大陸人民(含陸配)核准定居																												
年度	76	77	78	79	80	81	82	83	84	85	86	87	88	89	90	91	92	93	94	95	96	97	98	99	100	101/1-5	總計	
核准定居		0	255	1,022	1,641	1,226	873	1,906	3,947	4,472	3,950	3,267	3,698	3,840	5,275	3,422	5,929	4,357	7,032	8,127	8,078	7,997	8,048	28,219	13,473	9,794	3,719	143,868

9. 【大陸配偶】婚姻公證驗證數；結、離婚登記數統計表																											
年度	76	77	78	79	80	81	82	83	84	85	86	87	88	89	90	91	92	93	94	95	96	97	98	99	100	101/1-5	總計
婚姻驗證數							4,162	7,177	7,926	9,716	12,115	15,041	21,165	25,652	31,170	31,858	37,582	23,626	22,610	19,545	15,674	14,825	14,147	14,021	13,726	5,207	346,945
結婚登記數												12,167	17,288	23,297	26,516	28,603	34,685	10,642	14,258	13,964	14,721	12,274	12,796	12,807	12,800	5,321	300,333
已設籍之離婚數																					1,008	1,336	2,574	4,947	3,827	1,269	14,961
離婚登記數															4,621	5,465	7,890	7,782	7,047	7,057	6,494	6,482	7,672	9,582	8,628	3,631	82,351

資料來源：婚姻公證驗證數：海基會；結婚登記數：內政部(結婚：76/1-5~；離婚：96/1-5~)。

註：內政部86年以前未有各年結婚登記數據。

公開類
月報表

每月終了一個月內編製

編製機關 行政院大陸委員會
表號 3202-05-02

大陸地區人民進入臺灣地區申請案件統計

資料日期： 101年5月1日至101年5月30日

單位：人次

事由區分	申請案件			核准案件			不准案件			出境人次			入境人次		
	男	女	小計	男	女	小計	男	女	小計	男	女	小計	男	女	小計
一、社會交流	4,993	8,572	13,565	5,038	8,115	13,153	78	292	370	3,842	5,333	9,175	3,851	6,074	9,925
1. 探親	2,245	3,609	5,854	2,221	3,480	5,701	29	68	97	1,607	2,299	3,906	1,535	2,384	3,919
(1)探親(一般)	29	51	80	31	51	82	1	0	1	5	4	9	10	12	22
(2)探親(陸配未成年親生子女)	245	229	474	259	223	482	1	2	3	60	61	121	61	57	118
(3)探親(國人親生子女)	1	0	1	1	1	2	0	0	0	1	0	1	0	0	0
(4)探親(臺配收養陸配前婚子女)	1	6	7	1	7	8	0	0	0	2	1	3	1	1	2
(5)探親(國人12歲以下養子女)	2,521	3,895	6,416	2,513	3,762	6,275	31	70	101	1,675	2,365	4,040	1,607	2,454	4,061
(1)-(5)探親小計	74	82	156	83	72	155	1	6	7	60	54	114	59	52	111
2. 探病	51	39	90	46	34	80	1	1	2	35	34	69	31	35	66
3. 奔喪	153	2,007	2,160	144	1,723	1,867	25	206	231	89	630	719	100	1,248	1,348
4. 團聚	12	13	25	9	12	21	0	0	0	6	9	15	7	10	17
5. 就醫	2,123	2,493	4,616	2,193	2,472	4,665	17	8	25	1,927	2,201	4,128	2,003	2,245	4,248
6. 健檢醫美	2,194	2,536	4,730	2,243	2,512	4,755	20	9	29	1,977	2,241	4,218	2,047	2,275	4,322
7. 其他	231	2,195	2,426	181	2,090	2,271	11	46	57	320	6,113	6,433	319	5,843	6,162
二、居留、定居	38	835	873	42	855	897	1	8	9	251	4,654	4,905	203	4,303	4,506
(1)陸配依親居留	13	532	545	12	509	521	1	20	21	61	1,452	1,513	48	1,481	1,529
(2)陸配長期居留	31	19	50	15	11	26	1	0	1	8	7	15	9	12	21
(3)專案居留	13	641	654	5	599	604	0	13	13	0	0	0	0	0	0
(4)陸配定居	0	0	0	1	4	5	0	0	0	0	0	0	0	0	0
(5)專案居留定居	136	168	304	106	112	218	8	5	13	0	0	0	59	47	106
(6)來臺定居(不含陸配、專居)	14,028	7,931	21,959	12,278	6,559	18,837	860	372	1,232	9,038	4,354	13,392	10,158	4,596	14,754
三、專業交流	6,119	2,931	9,050	5,715	2,554	8,269	305	196	501	4,300	2,081	6,381	4,374	2,020	6,394
四、商務交流	92	27	119	91	22	113	3	0	3	120	35	155	148	30	178
五、跨國企業調動來臺	20,239	10,889	31,128	18,084	9,135	27,219	1,168	568	1,736	13,458	6,470	19,928	14,680	6,646	21,326
(廣義)專業交流(三+四+五)合計	76,289	92,398	168,687	79,987	98,583	178,570	2,149	2,311	4,460	84,835	107,358	192,193	79,758	99,308	179,066
六、觀光	4,949	6,486	11,435	4,347	5,793	10,140	107	128	235	4,078	6,135	10,213	3,680	5,269	8,949
個人旅遊	69,856	83,241	153,097	74,282	90,272	164,554	2,038	2,177	4,215	79,499	98,750	178,249	74,904	91,678	166,582
一類觀光	0	0	0	0	0	0	0	0	0	0	0	0	0	0	0
二類觀光	1,484	2,671	4,155	1,358	2,518	3,876	4	6	10	1,258	2,473	3,731	1,174	2,361	3,535
三類觀光	3,111	2,734	5,845	3,044	2,680	5,724	3	0	3	3,435	3,056	6,491	3,092	2,756	5,848
七、小三通	104,863	116,788	221,651	106,334	120,603	226,937	3,409	3,217	6,626	105,890	128,330	234,220	101,700	120,627	222,327
總計															

註：小三通之數據依移民署統計，係僅限於到金馬澎之大陸人士，並不包含經小三通進入台灣之人次。

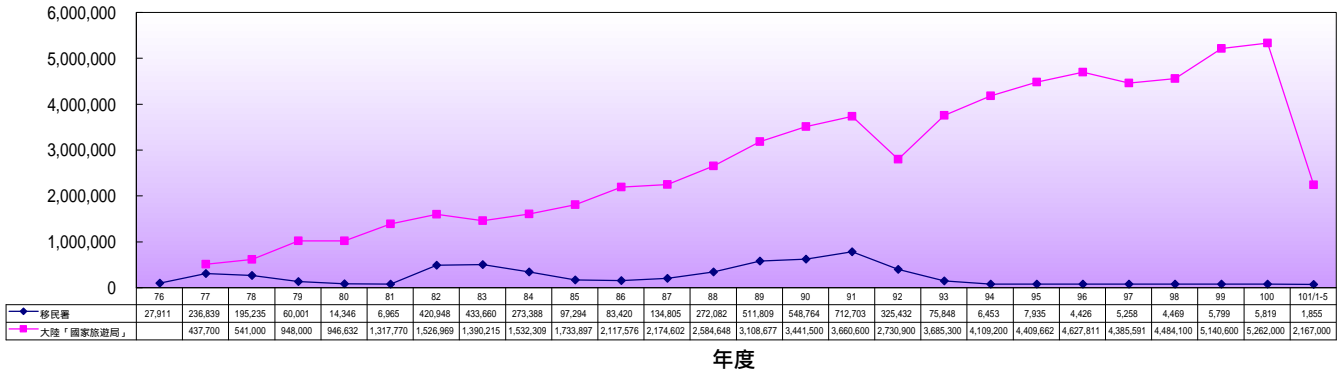
資料來源：內政部入出國及移民署。

填表說明：本表編製按月自存，按季送會計室，並公布於本會網站。

自開放以來截至 101年5月兩岸交流統計圖

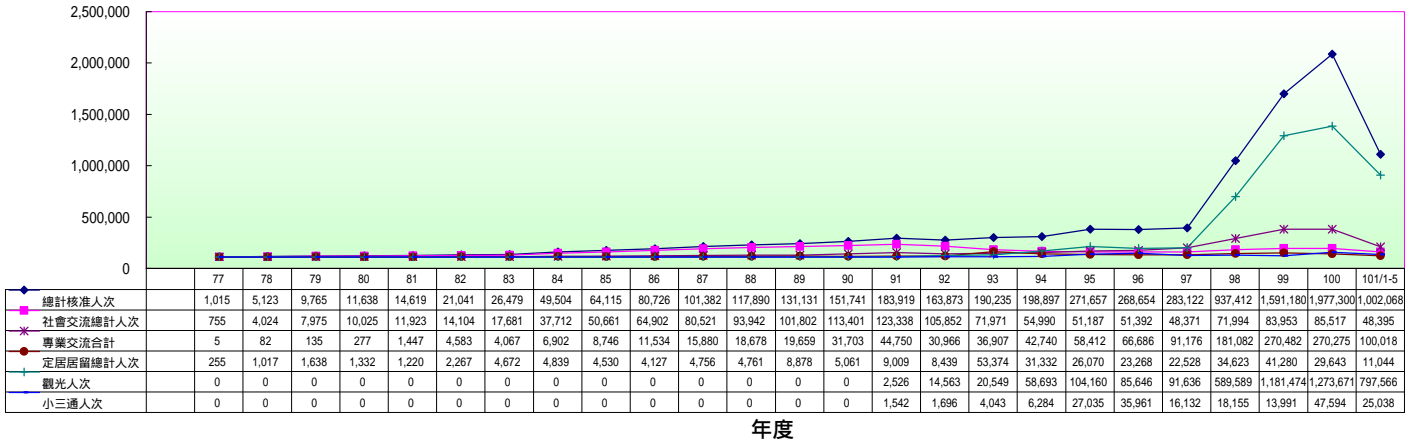
人次

1. 【臺灣地區】人民進入大陸地區人次統計圖



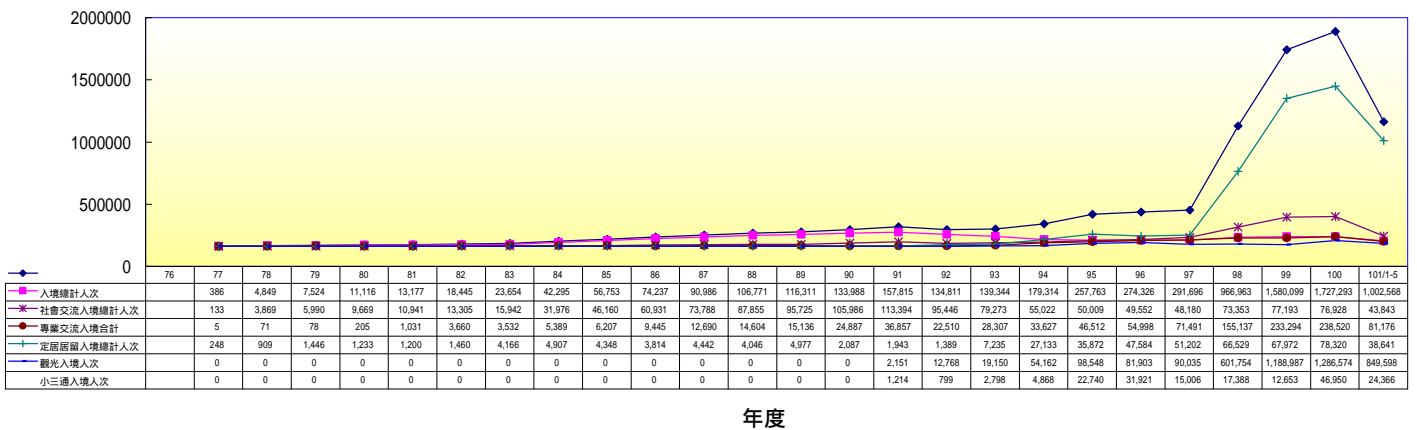
人次

2. 大陸地區人民核准來台總計人次【含社會、文教、經濟交流暨定居居留、觀光、小三通及其他】統計圖

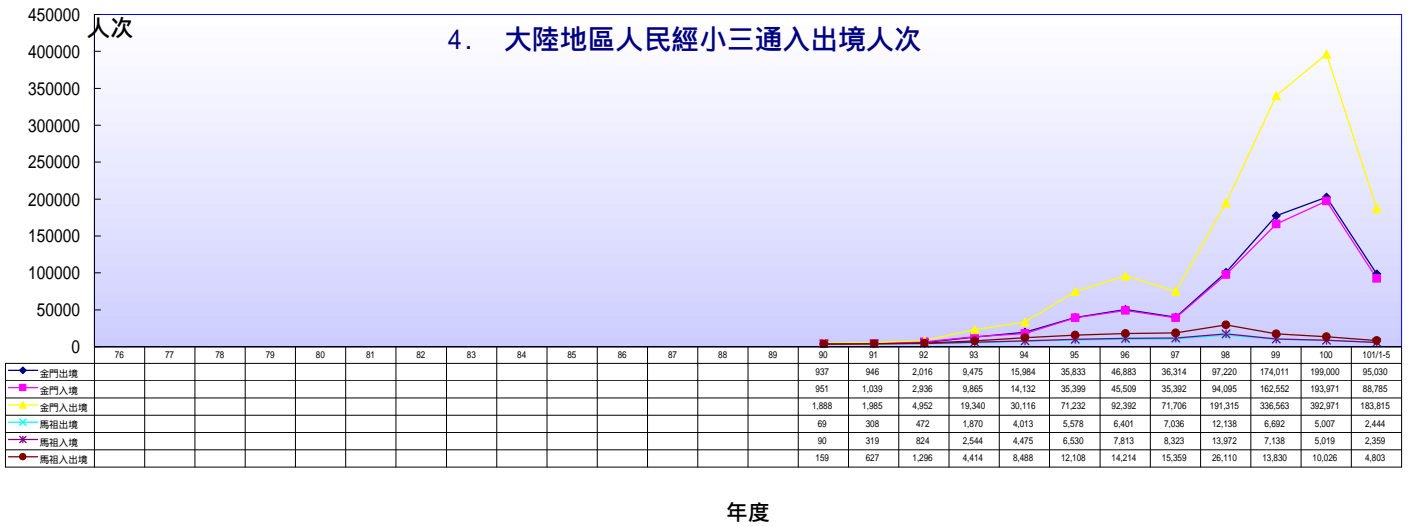


3. 大陸地區人民來台入境總計人次【含社會、文教、經濟交流暨定居居留、觀光、小三通及其他】統計圖

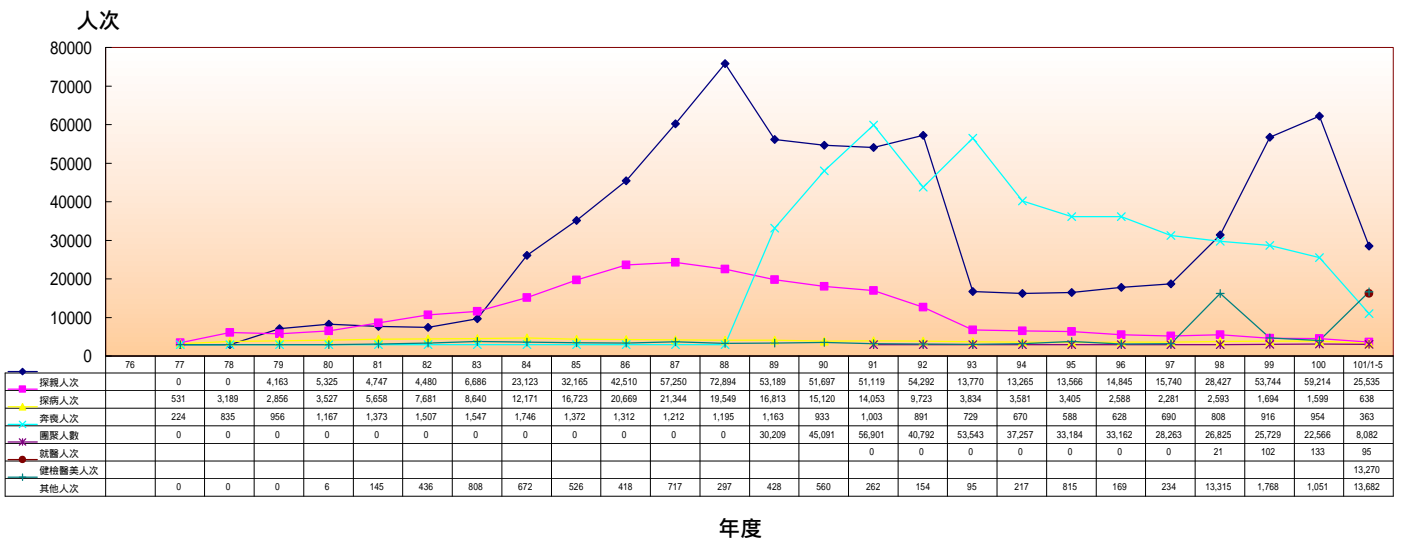
人次



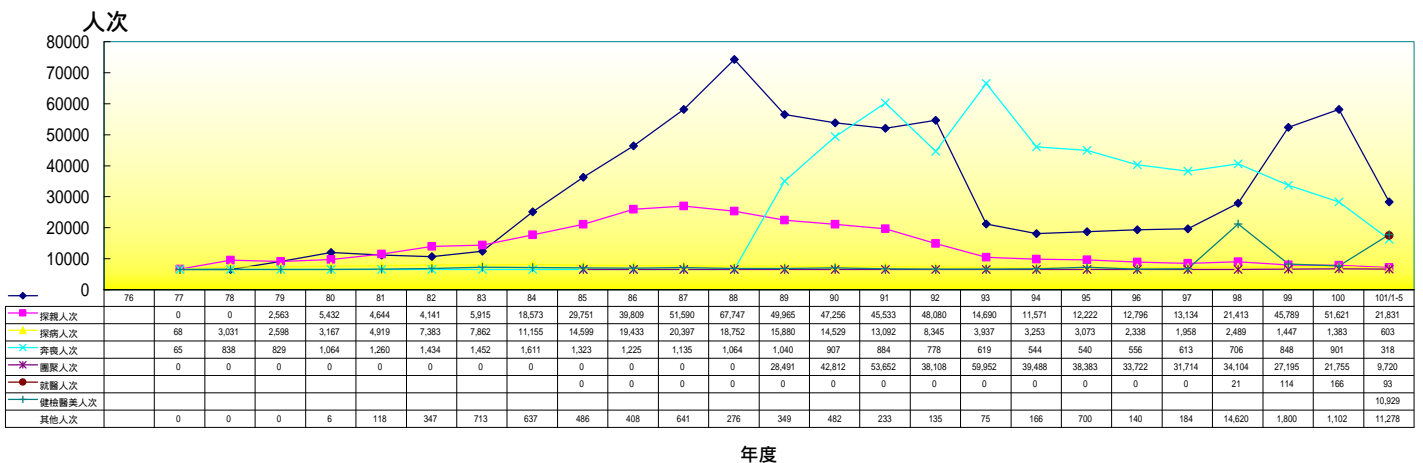
自開放以來截至 101年5月兩岸交流統計圖



5. 大陸地區人民核准來台【探親、探病、奔喪、團聚及其他】總計人次統計圖



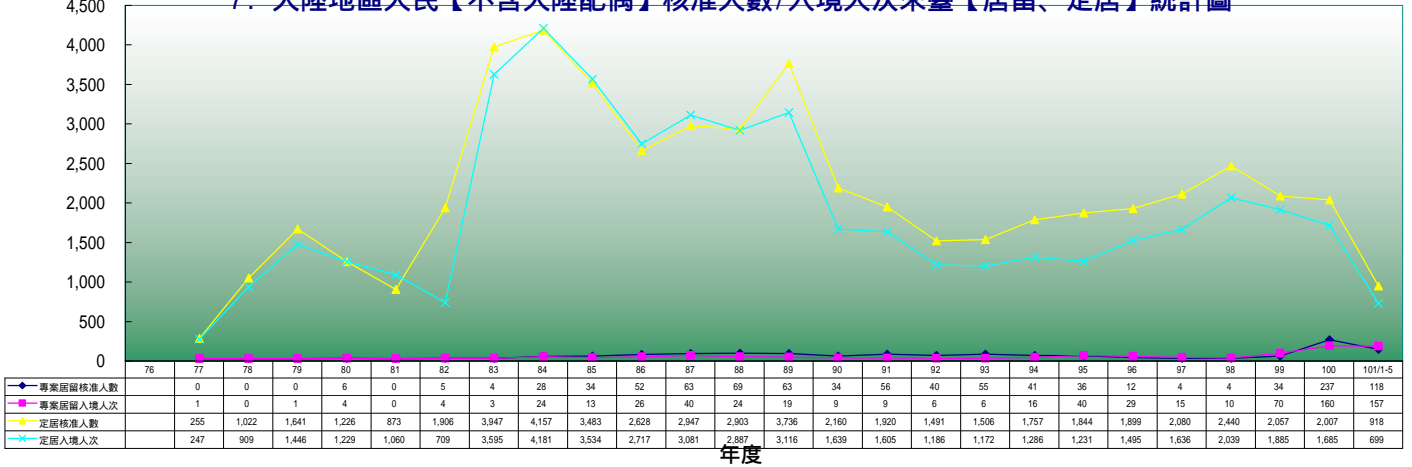
6. 大陸地區人民來臺【探親、探病、就醫、奔喪、團聚及其他】入境總計人次統計圖



自開放以來截至 101年5月兩岸交流統計圖

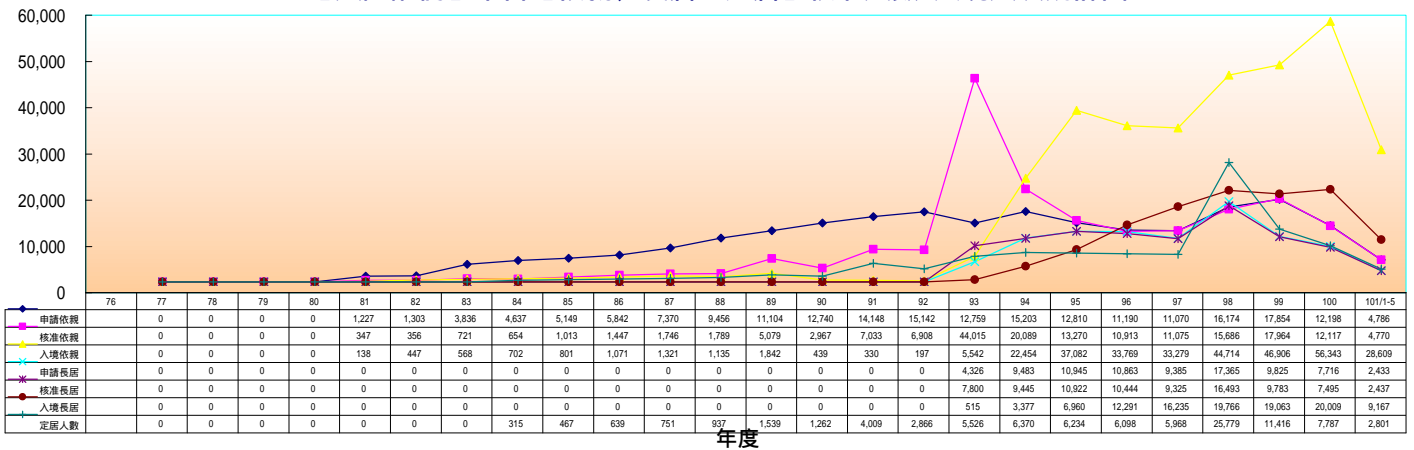
人次/人數

7. 大陸地區人民【不含大陸配偶】核准人數/入境人次來臺【居留、定居】統計圖



人次/人數

8. 【大陸配偶】來台【依親、長居暨定居】核准人數/入境人次統計圖



人數

9. 【大陸配偶】婚姻驗證數、結婚、離婚登記數統計圖

