

101年8月份兩岸交流統計比較摘要

行政院大陸委員會  
101年9月

【提要】(詳如附,比較表)

一、台灣地區人民前往大陸地區之人次

(一)內政部入出國及移民署統計：

101年8月核准人次	較上月增減率	較上年同期 (單月)增減率	本年1-8月累計	較上年1-8月 累計增減率	歷年累計
735	18.4%	6.5%	3,797	-2.4%	4,475,406

(如圖一)

註：內政部審查者計：涉密人員(聯審會)、11職等以上及警監3階以上暨因公務赴陸者三類。

(如圖一)

(二)大陸「國家旅遊局」統計：(截至100年8月)

101年8月入境人次	較上月增減率	較上年同期 (單月)增減率	本年1-8月累計人 次	較上年1-8月 累計增減率	歷年累計
468,700	-7.1%	-0.9%	3,588,100	1.4%	69,885,359

(如圖一)

註：移民署所得之統計與大陸地區「國家旅遊局」統計資料核有落差原因：

- 1、內政部入出國及移民署統計人數係因「台灣地區人民進入大陸地區許可辦法」自92年18月30日發布施行後，除公務員、情治單位人員及役男與接近役齡男子外，一般民眾赴大陸地區不再受事由限制，向移民署填具簡便表格後，即可逕赴大陸地區，經再簡化1次許可3年多次出入境，與台灣地區人民申請「台灣居民來往大陸通行證」(俗稱台胞證)，須逐次加簽不同。
- 2、又自93年18月1日起公務員及特定身分人員進入大陸地區依規定須向該局申請許可(依「臺灣地區公務員及特定身分人員進入大陸地區許可辦法」)，一般民眾無須申請許可。
- 3、95年18月19日起，依「臺灣地區公務員及特定身分人員進入大陸地區許可辦法」簡任10職等及警監4階以下非涉密人員赴大陸地區，不適用許可制。

二、大陸地區人民進入臺灣地區之人次

(一)核准/入境來台總計人次統計表【含社會、專業交流暨定居居留、觀光及其他】：

1、101年8月核准數

項次	本月人次	較上月增減率	較上年同期 (單月)增減率	本年1-8月累計	較上年1-8月 累計增減率	歷年累計
核准總計人次	190,203	-12.0%	44.3%	1,575,872	49.4%	8,180,063
社會交流總計人次	11,881	1.7%	58.6%	82,477	48.9%	1,435,191
廣義專業交流合計	22,789	-1.3%	-8.1%	173,941	-3.9%	1,060,423
定居居留總計人次	2,220	-20.2%	-31.5%	17,549	-12.3%	414,763
觀光總計人次	149,091	-13.9%	61.9%	1,262,268	61.7%	4,705,377
小三通人次	4,222	-21.3%	-0.4%	39,637	127.8%	213,099

(如圖二)

資料來源：內政部入出國及移民署

註：小三通之數據依移民署統計，係僅限於到金門、馬祖之大陸人士，並不合經小三通進入台灣之人次。

2、101年8月入境數

項次	本月人次	較上月增減率	較上年同期 (單月)增減率	本年1-8月累計	較上年1-8月 累計增減率	歷年累計
入境總計人次	197,999	-13.4%	49.0%	1,657,473	55.0%	8,137,874
社會交流總計人次	10,427	-15.6%	67.7%	75,318	40.7%	1,367,731
廣義專業交流合計	17,551	-17.2%	-9.7%	142,712	-4.0%	1,179,996
定居居留總計人次	8,505	5.6%	13.2%	61,312	11.4%	607,278
觀光總計人次	157,612	-13.3%	64.7%	1,339,818	68.6%	4,787,520
小三通人次	3,904	-25.8%	-3.1%	38,313	119.4%	195,349

(如圖三)

資料來源：內政部入出國及移民署

註：小三通之數據依移民署統計，係僅限於到金門、馬祖之大陸人士，並不合經小三通進入台灣之人次。

101年8月份兩岸交流統計比較摘要

3、小三通入出境人次

項次	本月人次	較上月增減率	較上年同期 (單月)增減率	本年1-8月累計	較上年1-8月 累計增減率	歷年累計
金門入出境合計	28,057	-15.9%	16.5%	276,349	29.8%	1,490,809
馬祖入出境合計	561	-24.5%	-3.4%	6,878	-0.8%	113,509

(如圖四)

4、核准來台社會交流

11,881

人次及社會交流入境

10,427

人次中：

項次	本月人次/人數	較上月增減率	較上年同期 (單月)增減率	本年1-8月累計	較上年1-8月 累計增減率	歷年累計
核准探親	5,377	2.4%	-0.3%	41,669	7.5%	699,323
入境探親	4,443	-32.0%	2.9%	37,101	4.9%	628,379
核准探病	117	-10.0%	-1.7%	1,012	-3.9%	199,006
入境探病	111	-13.3%	-5.1%	950	-1.7%	184,882
核准奔喪	77	-4.9%	18.5%	574	-12.4%	25,048
入境奔喪	68	-8.1%	33.3%	521	-14.4%	22,808
核准團聚	1,535	-5.7%	-14.6%	12,916	-8.0%	467,005
入境團聚	1,590	-17.1%	-2.0%	14,706	-6.4%	491,452
核准就醫	9	-55.0%	-18.2%	145	76.8%	403
入境就醫	22	-29.0%	46.7%	167	57.5%	468
核准健檢醫美	4,666	4.2%	#DIV/0!	25,484	#DIV/0!	25,484
入境健檢醫美	4,067	14.8%	#DIV/0!	21,221	#DIV/0!	21,221
核准其他	100	2.0%	-1.0%	677	-16.1%	18,922
入境其他	126	8.6%	31.3%	652	-15.0%	18,521

(如圖五、六)

資料來源：內政部入出國及移民署

(二)大陸地區人民(不含大陸配偶)來台【專案居留、定居】【核准、入境】人數/人次：

項次	本月人次	較上月增減率	較上年同期 (單月)增減率	本年1-8月累計	較上年1-8月 累計增減率	歷年累計
核准專案居留人次	29	20.8%	-37.0%	197	64.2%	1,149
入境專案居留人次	60	-21.1%	87.5%	326	262.2%	930
定居核准	222	3.7%	16.8%	1541	17.3%	53,785
定居入境	198	-31.0%	35.6%	1334	9.3%	49,579

(如圖七)

資料來源：內政部入出國及移民署

(三)【大陸配偶】來臺【依親、長期居留及定居(身分證)】核准人數/入境人次：

項次	本月人次	較上月增減率	較上年同期 (單月)增減率	本年1-8月累計	較上年1-8月 累計增減率	歷年累計
申請依親人次	948	-10.1%	-8.0%	7,670	0.0%	162,297
核准依親人次	974	-6.1%	-8.4%	7,611	-9.3%	152,226
入境依親人次	5,814	-1.1%	15.9%	44,789	13.9%	351,643
申請長居人次	471	8.8%	-35.7%	3,756	-27.5%	128,873
核准長居人次	414	-1.4%	-41.7%	3,672	-27.0%	115,170
入境長居人次	2,433	34.3%	5.2%	14,852	3.9%	129,700
核准定居人數	581	-46.6%	-52.8%	4,528	-12.1%	92,433

(如圖八)

資料來源：內政部入出國及移民署暨內政部(戶政司)

(四)【大陸配偶】婚姻公證驗證數

項次	本月人次	較上月增減率	較上年同期 (單月)增減率	本年1-8月累計	較上年1-8月 累計增減率	歷年累計
婚姻驗證數	1,159	-2.4%	-10.2%	8,556	-4.9%	350,294

(如圖九)

資料來源：海基會

(五)【大陸配偶】結婚登記數

項次	本月人數/人次	較上月增減率	較上年同期 (單月)增減率	本年1-8月累計	較上年1-8月 累計增減率	歷年累計
結婚登記數	896	-14.3%	-12.8%	8,262	-1.9%	303,119
離婚登記數	675	-14.7%	-8.7%	5,743	-0.4%	84,463

(如圖九)

資料來源：內政部(戶政司)

## 自開放以來截至101年8月兩岸交流統計表

### 1. 【台灣地區】人民進入大陸地區人次統計表

年度	76	77	78	79	80	81	82	83	84	85	86	87	88	89	90	91	92	93	94	95	96	97	98	99	100	101/1-8	總計
移民署 大陸「國家 旅遊局」	27,911	236,839	195,235	60,001	14,346	6,965	420,948	433,660	273,388	97,294	83,420	134,805	272,082	511,809	548,764	712,703	325,432	75,848	6,453	7,935	4,426	5,258	4,469	5,799	5,819	3,797	4,475,406
備註： 1.資料時間：1987年為1987.11.2至12.31 2.資料來源： 內政部入出國及移民署 參考大陸「國家旅遊局」，101年為1-6月數。		437,700	541,000	948,000	946,632	1,317,770	1,526,969	1,390,215	1,532,309	1,733,897	2,117,576	2,174,602	2,584,648	3,108,677	3,441,500	3,660,600	2,730,900	3,685,300	4,109,200	4,409,662	4,627,811	4,385,591	4,484,100	5,140,600	5,262,000	3,588,100	69,885,359

自93年3月1日起公務員及特定身分人員進入大陸地區依規定須向該署請許可（依「臺灣地區公務員及特定身分人員進入大陸地區許可辦法」），一般民眾無須申請許可。93年3月起經移民署許可統計人次，為臺灣地區公務員及特定身分人員進入大陸地區人次。95年11月19日起，依「臺灣地區公務員及特定身分人員進入大陸地區許可辦法」簡任10職等及警監4階以下非涉密人員赴大陸地區，不適用許可制。】

### 2. 大陸地區人民來台核准總計人次統計表【含社會、文教、經濟交流暨定居居留、觀光、小三通及其他】（自91.1.1起含觀光及小三通）

年度	77	78	79	80	81	82	83	84	85	86	87	88	89	90	91	92	93	94	95	96	97	98	99	100	101/1-8	77/11~累計
總計核准人次	1,015	5,123	9,765	11,638	14,619	21,041	26,479	49,504	64,115	80,726	101,382	117,890	131,131	151,741	183,919	163,873	190,235	198,897	271,657	268,654	283,122	937,412	1,591,180	1,977,300	1,575,872	8,180,063
社會交流總計人次	755	4,024	7,975	10,025	11,923	14,104	17,681	37,712	50,661	64,902	80,521	93,942	101,802	113,401	123,338	105,852	71,971	54,990	51,187	51,392	48,371	71,994	83,953	85,517	82,477	1,435,191
專業交流合計 定居居留總計人次	5	82	135	277	1,447	4,583	4,067	6,902	8,746	11,534	15,880	18,678	19,659	31,703	44,750	30,966	36,907	42,740	58,412	66,686	91,176	181,082	270,482	270,275	173,941	1,060,423
觀光人次	0	0	0	0	0	0	0	0	0	0	0	0	0	0	2,526	14,563	20,549	58,693	104,160	85,646	91,636	589,589	1,181,474	1,273,671	1,262,268	4,705,377
小三通人次	0	0	0	0	0	0	0	0	0	0	0	0	0	0	1,542	1,696	4,043	6,284	27,035	35,961	16,132	18,155	13,991	47,594	39,637	213,099
資料來源：內政部入出國及移民署。																566,504	7,571,370	12,935	7,584,305	43%	326,1161					

註：  
1.本「歷年累計數」因移民署之各分月統計資料，經常更新變動，故並不等於「各年度」數據之總合；又，社會交流（專案許可）中搭乘郵輪人數，自100年11月1日起改列第1類觀光人數統計。  
2.小三通之數據依移民署統計，係僅限於到金門、馬祖之大陸人士，並不含經小三通進入台灣之人次。

### 3. 大陸地區人民來台入境總計人次統計表【含社會、文教、經濟交流暨定居居留、觀光、小三通及其他】（自91.1.1起含觀光及小三通）

年度	76	77	78	79	80	81	82	83	84	85	86	87	88	89	90	91	92	93	94	95	96	97	98	99	100	101/1-8	77/11~累計
入境總計人次	386	4,849	7,524	11,116	13,177	18,445	23,654	42,295	56,753	74,237	90,986	106,771	116,311	133,988	157,815	134,811	139,344	179,314	257,763	274,326	291,696	966,963	1,580,099	1,727,293	1,657,473	8,137,874	
社會交流入境 總計人次	133	3,869	5,990	9,669	10,941	13,305	15,942	31,976	46,160	60,931	73,788	87,855	95,725	105,986	113,394	95,446	79,273	55,022	50,009	49,552	48,180	73,353	77,193	76,928	75,318	1,367,731	
專業交流入境 合計	5	71	78	205	1,031	3,660	3,532	5,389	6,207	9,445	12,690	14,604	15,136	24,887	36,857	22,510	28,307	33,627	46,512	54,998	71,491	155,137	233,294	238,520	142,712	1,179,996	
定居居留入境 總計人次	248	909	1,446	1,233	1,200	1,460	4,166	4,907	4,348	3,814	4,442	4,046	4,977	2,087	1,943	1,389	7,235	27,133	35,872	47,584	51,202	66,529	67,972	78,320	61,312	607,278	
觀光入境人次	0	0	0	0	0	0	0	0	0	0	0	0	0	0	2,151	12,768	19,150	54,162	98,548	81,903	90,035	601,754	1,188,987	1,286,574	1,339,818	4,787,520	
小三通入境 人次	0	0	0	0	0	0	0	0	0	0	0	0	0	0	1,214	799	2,798	4,868	22,740	31,921	15,006	17,388	12,653	46,950	38,313	195,349	
資料來源：內政部入出國及移民署。																											

註：  
1.依移民署統計資料顯示，當年度各分月數據之合與當年年報表數據略有落差，故各年度數據不為歷年累計之合；又，社會交流（專案許可）中搭乘郵輪人數，自100年11月1日起改列第1類觀光人數統計。  
2.小三通之數據依移民署統計，係僅限於到金門、馬祖之大陸人士，並不含經小三通進入台灣之人次。

## 自開放以來截至101年8月兩岸交流統計表

### 4. 大陸地區人民【金馬小三通】入出境人次統計表

年度	76	77	78	79	80	81	82	83	84	85	86	87	88	89	90	91	92	93	94	95	96	97	98	99	100	101/1-8	總計
金門出境															937	946	2,016	9,475	15,984	35,833	46,883	36,314	97,220	174,011	199,000	145,544	764,163
金門入境															951	1,039	2,936	9,865	14,132	35,399	45,509	35,392	94,095	162,552	193,971	130,805	726,646
金門入出境															1,888	1,985	4,952	19,340	30,116	71,232	92,392	71,706	191,315	336,563	392,971	276,349	1,490,809
馬祖出境															69	308	472	1,870	4,013	5,578	6,401	7,036	12,138	6,692	5,007	3,557	53,141
馬祖入境															90	319	824	2,544	4,475	6,530	7,813	8,323	13,972	7,138	5,019	3,321	60,368
馬祖入出境															159	627	1,296	4,414	8,488	12,108	14,214	15,359	26,110	13,830	10,026	6,878	113,509

資料來源：內政部入出國及移民署金門、馬祖服務站

註：90年1月1日試辦小三通；97年6月19日全面開放小三通。

### 5. 大陸地區人民核准來台【探親（含陸配舊制探親）、探病、奔喪、團聚及其他】總計人次統計表

年度	76	77	78	79	80	81	82	83	84	85	86	87	88	89	90	91	92	93	94	95	96	97	98	99	100	101/1-8	77/11~累計
探親人次		0	0	4,163	5,325	4,747	4,480	6,686	23,123	32,165	42,510	57,250	72,894	53,189	51,697	51,119	54,292	13,770	13,265	13,566	14,845	15,740	28,427	53,744	59,214	41,669	699,323
探病人次		531	3,189	2,856	3,527	5,658	7,681	8,640	12,171	16,723	20,669	21,344	19,549	16,813	15,120	14,053	9,723	3,834	3,581	3,405	2,588	2,281	2,593	1,694	1,599	1,012	199,006
奔喪人次		224	835	956	1,167	1,373	1,507	1,547	1,746	1,372	1,312	1,212	1,195	1,163	933	1,003	891	729	670	588	628	690	808	916	954	574	25,048
團聚人數		0	0	0	0	0	0	0	0	0	0	0	0	30,209	45,091	56,901	40,792	53,543	37,257	33,184	33,162	28,263	26,825	25,729	22,566	12,916	467,005
就醫人次																0	0	0	0	0	0	0	21	102	133	145	403
健檢醫美人次																										25,484	25,484
其他人次		0	0	0	6	145	436	808	672	526	418	717	297	428	560	262	154	95	217	815	169	234	13,315	1,768	1,051	677	18,922

資料來源：內政部入出國及移民署

註1：依移民署統計資料顯示，當年度各分月數據之合與當年年報表數據略有落差，故各年度數據不為歷年累計之合。

註2：大陸配偶制度81-88年「探親→居留→定居」；89-92年「探親→團聚→居留→定居」；93迄今「團聚→依親居留→長期居留→定居」。

註3：新舊制之【探親】人次，移民署並未加以區分，92年以前之【探親】人次，尚含大陸配偶數；實際非大陸配偶之探親數，尚應扣除大陸配偶結婚登記數。

註4：就醫，98年始統計；健檢醫美101/1月實施。

### 6. 大陸地區人民來台【探親（含陸配舊制探親）、探病、奔喪、團聚及其他】總計入墾人次統計表

年度	76	77	78	79	80	81	82	83	84	85	86	87	88	89	90	91	92	93	94	95	96	97	98	99	100	101/1-8	77/11~累計
探親人次		0	0	2,563	5,432	4,644	4,141	5,915	18,573	29,751	39,809	51,590	67,747	49,965	47,256	45,533	48,080	14,690	11,571	12,222	12,796	13,134	21,413	45,789	51,621	37,101	628,379
探病人次		68	3,031	2,598	3,167	4,919	7,383	7,862	11,155	14,599	19,433	20,397	18,752	15,880	14,529	13,092	8,345	3,937	3,253	3,073	2,338	1,958	2,489	1,447	1,383	950	184,882
奔喪人次		65	838	829	1,064	1,260	1,434	1,452	1,611	1,323	1,225	1,135	1,064	1,040	907	884	778	619	544	540	556	613	706	848	901	521	22,808
團聚人次		0	0	0	0	0	0	0	0	0	0	0	0	28,491	42,812	53,652	38,108	59,952	39,488	38,383	33,722	31,714	34,104	27,195	21,755	14,706	491,452
就醫人次																0	0	0	0	0	0	0	21	114	166	167	468
健檢醫美人次																										21,221	21,221
其他人次		0	0	0	6	118	347	713	637	486	408	641	276	349	482	233	135	75	166	700	140	184	14,620	1,800	1,102	652	18,521

資料來源：內政部入出國及移民署

註：同上

## 自開放以來截至101年8月兩岸交流統計表

### 7. 大陸地區人民【不含大陸配偶】核准人數/入境人次來台【居留、定居】統計表

年度	76	77	78	79	80	81	82	83	84	85	86	87	88	89	90	91	92	93	94	95	96	97	98	99	100	101/1-8	77/11~累計
專案居留核准人數		0	0	0	6	0	5	4	28	34	52	63	69	63	34	56	40	55	41	36	12	4	4	34	237	197	1,149
專案居留入境人次		1	0	1	4	0	4	3	24	13	26	40	24	19	9	9	6	6	16	40	29	15	10	70	160	326	930
定居核准人數		255	1,022	1,641	1,226	873	1,906	3,947	4,157	3,483	2,628	2,947	2,903	3,736	2,160	1,920	1,491	1,506	1,757	1,844	1,899	2,080	2,440	2,057	2,007	1,541	53,785
定居入境人次		247	909	1,446	1,229	1,060	709	3,595	4,181	3,534	2,717	3,081	2,887	3,116	1,639	1,605	1,186	1,172	1,286	1,231	1,495	1,636	2,039	1,885	1,685	1,334	49,579

資料來源：內政部入出國及移民署

註：依移民署統計資料顯示，當年度各分月數據之合與當年年報表數據略有落差，故各年度數據不為歷年累計之合。

### 8. 【大陸配偶】來台【依親、長期居留暨定居(身分證)】核准人次(數)/入境人次統計表

年度	76	77	78	79	80	81	82	83	84	85	86	87	88	89	90	91	92	93	94	95	96	97	98	99	100	101/1-8	77/11~累計
申請依親		0	0	0	0	1,227	1,303	3,836	4,637	5,149	5,842	7,370	9,456	11,104	12,740	14,148	15,142	12,759	15,203	12,810	11,190	11,070	16,174	17,854	12,198	7,670	162,297
核准依親		0	0	0	0	347	356	721	654	1,013	1,447	1,746	1,789	5,079	2,967	7,033	6,908	44,015	20,089	13,270	10,913	11,075	15,686	17,964	12,117	7,611	152,226
入境依親		0	0	0	0	138	447	568	702	801	1,071	1,321	1,135	1,842	439	330	197	5,542	22,454	37,082	33,769	33,279	44,714	46,906	56,343	44,789	351,643
申請長居		0	0	0	0	0	0	0	0	0	0	0	0	0	0	0	0	4,326	9,483	10,945	10,863	9,385	17,365	9,825	7,716	3,756	128,873
核准長居		0	0	0	0	0	0	0	0	0	0	0	0	0	0	0	0	7,800	9,445	10,922	10,444	9,325	16,493	9,783	7,495	3,672	115,170
入境長居		0	0	0	0	0	0	0	0	0	0	0	0	0	0	0	0	515	3,377	6,960	12,291	16,235	19,766	19,063	20,009	14,852	129,700
定居人數		0	0	0	0	0	0	0	315	467	639	751	937	1,539	1,262	4,009	2,866	5,526	6,370	6,234	6,098	5,968	25,779	11,416	7,787	4,528	92,433

資料來源：內政部入出國及移民署

註1：依移民署統計資料顯示，當年度各分月數據之合與當年年報表數據略有落差，故各年度數據不為歷年累計之合。

註2：大陸配偶制度81-88年「探親→居留→定居」；89-92年「探親→團聚→居留→定居」；93/3月年迄今「團聚→依親居留→長期居留→定居」。

註3：81-112年大陸配偶之「居留」數，移民署列入「依親居留」數。

### 7.8大陸人民

(含陸配)	76	77	78	79	80	81	82	83	84	85	86	87	88	89	90	91	92	93	94	95	96	97	98	99	100	101/1-8	總計	
核准定居		0	255	1,022	1,641	1,226	873	1,906	3,947	4,472	3,950	3,267	3,698	3,840	5,275	3,422	5,929	4,357	7,032	8,127	8,078	7,997	8,048	28,219	13,473	9,794	6,069	146,218

### 9. 【大陸配偶】婚姻公證驗證數；結、離婚登記數統計表

年度	76	77	78	79	80	81	82	83	84	85	86	87	88	89	90	91	92	93	94	95	96	97	98	99	100	101/1-8	總計
婚姻驗證數							4,162	7,177	7,926	9,716	12,115	15,041	21,165	25,652	31,170	31,858	37,582	23,626	22,610	19,545	15,674	14,825	14,147	14,021	13,726	8,556	350,294
結婚登記數												12,167	17,288	23,297	26,516	28,603	34,685	10,642	14,258	13,964	14,721	12,274	12,796	12,807	12,800	8,262	303,119
已設籍之離婚數																					1,008	1,336	2,574	4,947	3,827	2,163	15,855
離婚登記數															4,621	5,465	7,890	7,782	7,047	7,057	6,494	6,482	7,672	9,582	8,628	5,743	84,463

資料來源：婚姻公證驗證數：海基會；結婚登記數：內政部（結婚：76/1-8~；離婚：96/1-8~）。

註：內政部86年以前未有各年結婚登記數據。

公開類  
月報表

每月終了一個月內編製

編製機關 行政院大陸委員會  
表號 3202-05-02

大陸地區人民進入臺灣地區申請案件統計

資料日期： 101年8月1日至101年8月31日

單位：人次

事由區分	申請案件			核准案件			不准案件			出境人次			入境人次		
	男	女	小計	男	女	小計	男	女	小計	男	女	小計	男	女	小計
<b>一、社會交流</b>															
<b>合計</b>	4,089	7,130	11,219	4,528	7,353	11,881	76	318	394	4,729	7,533	12,262	3,853	6,574	10,427
1.探親															
(1)探親(一般)	2,110	3,039	5,149	2,091	3,059	5,150	29	41	70	2,044	3,452	5,496	1,495	2,413	3,908
(2)探親(陸配未成年親生子女)	24	24	48	19	33	52	1	1	2	70	80	150	55	100	155
(3)探親(國人親生子女)	97	87	184	95	75	170	1	1	2	364	371	735	188	174	362
(4)探親(臺配收養陸配前婚子女)	2	1	3	2	1	3	0	0	0	3	3	2	4	6	10
(5)探親(國人12歲以下養子女)	1	1	2	1	1	2	0	0	0	3	3	6	2	6	8
<b>(1)-(5)探親小計</b>	<b>2,234</b>	<b>3,152</b>	<b>5,386</b>	<b>2,208</b>	<b>3,169</b>	<b>5,377</b>	<b>31</b>	<b>43</b>	<b>74</b>	<b>2,484</b>	<b>3,909</b>	<b>6,389</b>	<b>1,744</b>	<b>2,699</b>	<b>4,443</b>
2.探病	60	65	125	56	61	117	3	2	5	54	80	134	49	62	111
3.奔喪	36	38	74	37	40	77	0	0	0	40	39	79	38	30	68
4.團聚	154	1,780	1,934	123	1,412	1,535	21	251	272	84	1,039	1,123	126	1,464	1,590
5.就醫	4	2	6	5	4	9	0	0	0	15	12	27	12	10	22
6.健檢醫美	1,576	2,076	3,652	2,032	2,634	4,666	21	22	43	1,971	2,404	4,375	1,805	2,262	4,067
7.其他	25	17	42	67	33	100	0	0	0	81	50	135	79	47	126
<b>二、居留、定居</b>															
<b>合計</b>	220	2,145	2,365	171	2,049	2,220	10	56	66	361	7,358	7,719	404	8,101	8,505
(1)陸配依親居留	50	898	948	50	924	974	1	6	7	267	5,662	5,929	228	5,586	5,814
(2)陸配長期居留	5	466	471	2	412	414	0	16	16	58	1,660	1,718	50	2,383	2,433
(3)專案居留	31	21	52	16	13	29	0	2	2	36	36	72	34	26	60
(4)陸配定居	7	584	591	5	576	581	1	29	30	0	0	0	0	0	0
(5)專案居留定居	2	2	4	1	0	1	0	1	1	0	0	0	0	0	0
(6)來臺定居(不含陸配、專居)	125	174	299	97	124	221	8	2	10	0	0	0	92	106	198
<b>三、專業交流</b>	10,490	4,655	15,145	10,619	4,845	15,464	544	341	885	7,866	4,868	12,734	7,682	4,037	11,719
<b>四、商務交流</b>	5,074	2,314	7,388	5,070	2,188	7,258	215	95	310	3,812	1,675	5,487	3,956	1,718	5,674
<b>五、跨國企業調動來臺</b>	56	28	84	42	25	67	1	2	3	115	49	164	113	45	158
<b>(廣義)專業交流(三+四+五)合計</b>	<b>15,620</b>	<b>6,997</b>	<b>22,617</b>	<b>15,731</b>	<b>7,058</b>	<b>22,789</b>	<b>760</b>	<b>438</b>	<b>1,198</b>	<b>11,793</b>	<b>6,592</b>	<b>18,385</b>	<b>11,751</b>	<b>5,800</b>	<b>17,551</b>
<b>六、觀光</b>															
<b>合計</b>	64,536	84,101	148,637	63,988	85,103	149,091	2,108	2,511	4,619	76,763	104,933	181,696	67,144	90,468	157,612
個人旅遊	8,280	11,579	19,859	6,177	8,771	14,948	137	196	333	7,363	10,681	18,044	7,082	10,140	17,222
一類觀光	54,988	70,525	125,513	56,709	74,547	131,256	1,964	2,309	4,273	68,335	92,386	160,721	59,005	78,480	137,485
二類觀光	0	0	0	0	0	0	0	0	0	0	0	0	0	0	0
三類觀光	1,268	1,997	3,265	1,102	1,785	2,887	7	6	13	1,065	1,866	2,931	1,057	1,848	2,905
<b>七、小三通</b>	2,138	2,010	4,148	2,205	2,017	4,222	0	1	1	1,998	1,965	3,963	2,004	1,900	3,904
<b>總計</b>	<b>86,603</b>	<b>102,383</b>	<b>188,986</b>	<b>86,623</b>	<b>103,580</b>	<b>190,203</b>	<b>2,954</b>	<b>3,324</b>	<b>6,278</b>	<b>95,644</b>	<b>128,381</b>	<b>224,025</b>	<b>85,156</b>	<b>112,843</b>	<b>197,999</b>

註：小三通之數據依移民署統計，係僅限於到金馬澎之大陸人士，並不合經小三通進入台灣之人次。

資料來源：內政部入出國及移民署。

填表說明：本表編製按月自存，按季送會計室，並公布於本會網站。

### 101年8月兩岸交流統計比較表

項次		年度			與上月比較		與上年同期比較						歷年累計	歷年圖例
		100/8	101/8	上月101/7	增減數	增減率	8月增減數	8月增減率	100/1-8累計	101/1-8	1-8月增減數	1-8月增減率		
1、國人前往大陸人次	移民署	690	735	621	114	18.4%	45	6.5%	3,892	3,797	-95	-2.4%	4,475,406	圖一
	中國國家旅遊局	472,900	468,700	504,600	-35,900	-7.1%	-4,200	-0.89%	3,539,500	3,588,100	48,600	1.4%	69,885,359	
2、大陸人士核准來臺總計人次【含社會、專業交流暨定居居留、觀光、小三通及其他】	核准來台總計人次	131,831	190,203	216,073	-25,870	-12.0%	58,372	44.3%	1,054,872	1,575,872	521,000	49.4%	8,180,063	圖二 註：小三通之數據係僅限於金門、馬祖之大陸人士，並不包含經小三通進入台灣之人次。
	社會交流核准總計人次	7,489	11,881	11,687	194	1.7%	4,392	58.6%	55,403	82,477	27,074	48.9%	1,435,191	
	廣義專業交流核准合計	24,798	22,789	23,082	-293	-1.3%	-2,009	-8.1%	180,933	173,941	-6,992	-3.9%	1,060,423	
	定居居留核准總計人次	3,239	2,220	2,783	-563	-20.2%	-1,019	-31.5%	20,008	17,549	-2,459	-12.3%	414,763	
	觀光核准總計人次	92,068	149,091	173,153	-24,062	-13.9%	57,023	61.9%	780,527	1,262,268	481,741	61.7%	4,705,377	
	小三通核准人次	4,237	4,222	5,368	-1,146	-21.3%	-15	-0.4%	17,401	39,637	22,236	127.8%	213,099	
3、大陸人士來臺入境總計人次【含社會、專業交流暨定居居留、觀光、小三通及其他】	來台入境總計人次	132,890	197,999	228,730	-30,731	-13.4%	65,109	49.0%	1,069,395	1,657,473	588,078	55.0%	8,137,874	圖三 註：小三通之數據係僅限於到金門、馬祖之大陸人士，並不包含經小三通進入台灣之人次。
	社會交流入境總計人次	6,218	10,427	12,347	-1,920	-15.6%	4,209	67.7%	53,531	75,318	21,787	40.7%	1,367,731	
	廣義專業交流入境合計	19,429	17,551	21,209	-3,658	-17.2%	-1,878	-9.7%	148,644	142,712	-5,932	-4.0%	1,179,996	
	定居居留入境總計人次	7,514	8,505	8,056	449	5.6%	991	13.2%	55,044	61,312	6,268	11.4%	607,278	
	觀光入境總計人次	95,700	157,612	181,860	-24,248	-13.3%	61,912	64.7%	794,716	1,339,818	545,102	68.6%	4,787,520	
	小三通入境人次	4,029	3,904	5,258	-1,354	-25.8%	-125	-3.1%	17,459	38,313	20,854	119.4%	195,349	
4、大陸人士【小三通】入出境人次	金門入出境合計	24,092	28,057	33,353	-5,296	-15.9%	3,965	16.5%	212,959	276,349	63,390	29.8%	1,490,809	圖四
	馬祖入出境合計	581	561	743	-182	-24.5%	-20	-3.4%	6,931	6,878	-53	-0.8%	113,509	
5、大陸人士來台【探親、探病、奔喪、團聚及其他】核准暨入境總計人次 【註：96/9/3試辦來臺就醫，移民署98/38月始統計；健檢醫美101/1月實施】	探親核准人數	5,395	5,377	5,253	124	2.4%	-18	-0.3%	38,761	41,669	2,908	7.5%	699,323	圖五、六
	探親入境人次	4,317	4,443	6,535	-2,092	-32.0%	126	2.9%	35,377	37,101	1,724	4.9%	628,379	
	探病核准人數	119	117	130	-13	-10.0%	-2	-1.7%	1,053	1,012	-41	-3.9%	199,006	
	探病入境人次	117	111	128	-17	-13.3%	-6	-5.1%	966	950	-16	-1.7%	184,882	
	奔喪核准人數	65	77	81	-4	-4.9%	12	18.5%	655	574	-81	-12.4%	25,048	
	奔喪入境人次	51	68	74	-6	-8.1%	17	33.3%	609	521	-88	-14.4%	22,808	
	團聚核准人數	1,798	1,535	1,628	-93	-5.7%	-263	-14.6%	14,045	12,916	-1,129	-8.0%	467,005	
	團聚入境人次	1,622	1,590	1,919	-329	-17.1%	-32	-2.0%	15,706	14,706	-1,000	-6.4%	491,452	
	就醫核准人數	11	9	20	-11	-55.0%	-2	-18.2%	82	145	63	76.8%	403	
	就醫入境人次	15	22	31	-9	-29.0%	7	46.7%	106	167	61	57.5%	468	
	健檢醫美核准	0	4,666	4,477	189	4.2%	4,666	#DIV/0!	0	25,484	25,484	#DIV/0!	25,484	
健檢醫美入境	0	4,067	3,544	523	14.8%	4,067	#DIV/0!	0	21,221	21,221	#DIV/0!	21,221		
其他核准人數	101	100	98	2	2.0%	-1	-1.0%	807	677	-130	-16.1%	18,922		
其他入境人次	96	126	116	10	8.6%	30	31.3%	767	652	-115	-15.0%	18,521		
6、大陸地區人民【不含大陸配偶】來台【專案】居留、定居(身分證)人次	專案居留核准人數	46	29	24	5	20.8%	-17	-37.0%	120	197	77	64.2%	1,149	圖七
	專案居留入境人次	32	60	76	-16	-21.1%	28	87.5%	90	326	236	262.2%	930	
	定居核准	190	222	214	8	3.7%	32	16.8%	1,314	1,541	227	17.3%	53,785	
	定居入境	146	198	287	-89	-31.0%	52	35.6%	1,220	1,334	114	9.3%	49,579	
7、大陸配偶來台居留、定居	依親居留申請人次	1,030	948	1,055	-107	-10.1%	-82	-8.0%	7,670	7,670	0	0.0%	162,297	圖八
	依親居留核准人次	1,063	974	1,037	-63	-6.1%	-89	-8.4%	8,390	7,611	-779	-9.3%	152,226	
	依親居留入境人次	5,018	5,814	5,880	-66	-1.1%	796	15.9%	39,324	44,789	5,465	13.9%	351,643	
	長期居留申請人次	732	471	433	38	8.8%	-261	-35.7%	5,178	3,756	-1,422	-27.5%	128,873	
	長期居留核准人次	710	414	420	-6	-1.4%	-296	-41.7%	5,033	3,672	-1,361	-27.0%	115,170	
	長期居留入境人次	2,313	2,433	1,812	621	34.3%	120	5.2%	14,291	14,852	561	3.9%	129,700	
	定居核准人數(身分證)	1,230	581	1,088	-507	-46.6%	-649	-52.8%	5,151	4,528	-623	-12.1%	92,433	
6、7大陸人民核准定居合計	1,420	803	1,302	-499	-38.3%	-617	-43.5%	6,465	6,069	-396	-6.1%	146,218		
8、【大陸配偶】婚姻、離婚、結婚、離婚登記	婚姻登記數 資料來源：海基會	1,290	1,159	1,187	-28	-2.4%	-131	-10.2%	8,998	8,556	-442	-4.9%	350,294	圖九
	離婚登記數 資料來源：內政部(戶政司)	1,027	896	1,046	-150	-14.3%	-131	-12.8%	8,419	8,262	-157	-1.9%	303,119	
	離婚登記數 資料來源：內政部(戶政司)	739	675	791	-116	-14.7%	-64	-8.7%	5,767	5,743	-24	-0.4%	84,463	

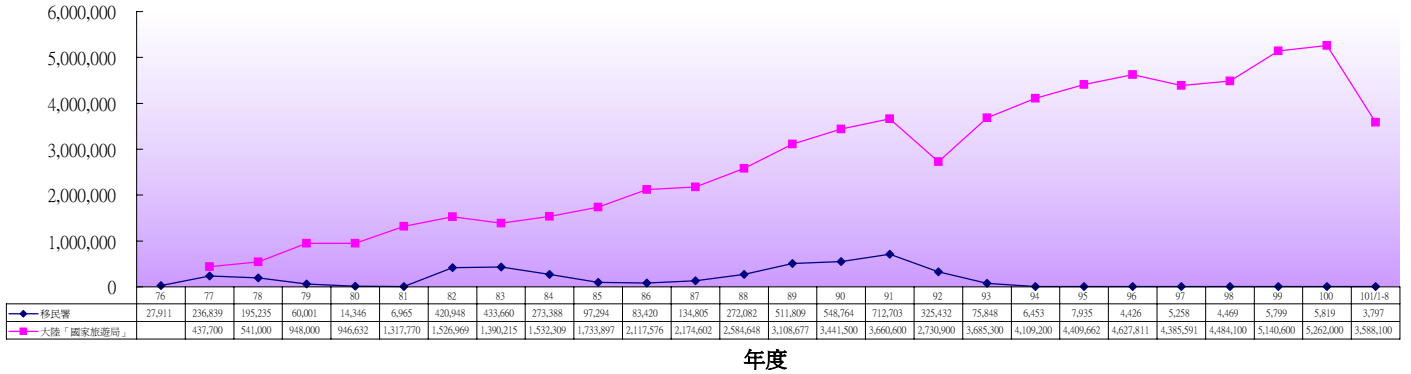
備註：101/8月底止陸配在臺證件數

團聚數： 23,302 依親數： 59,460 長居數： 23,755 定居數： 92,292 陸配總計人數： 198,809

# 自開放以來截至 101年8月兩岸交流統計圖

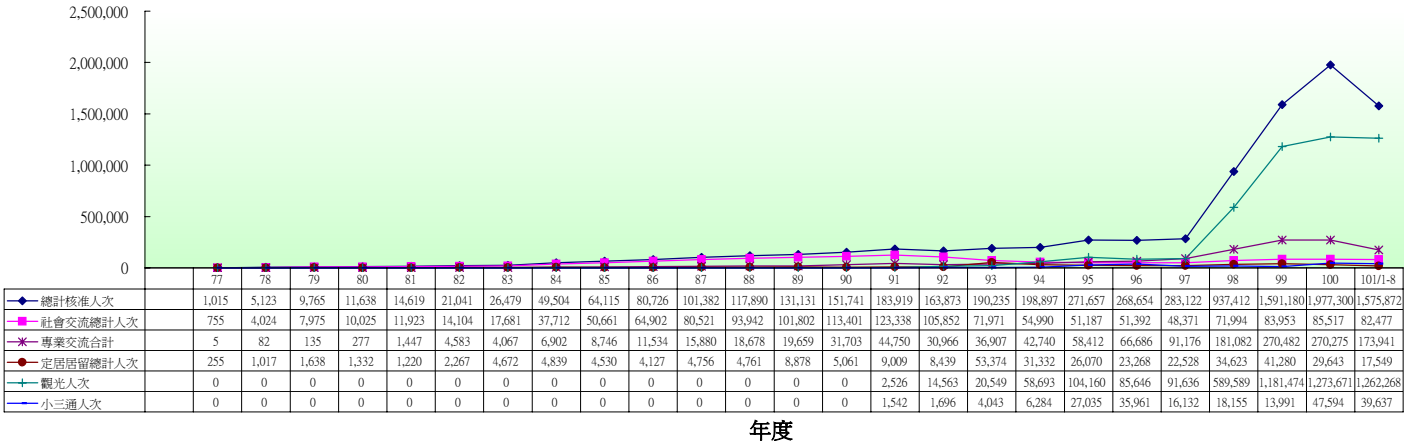
人次

## 1. 【臺灣地區】人民進入大陸地區人次統計圖



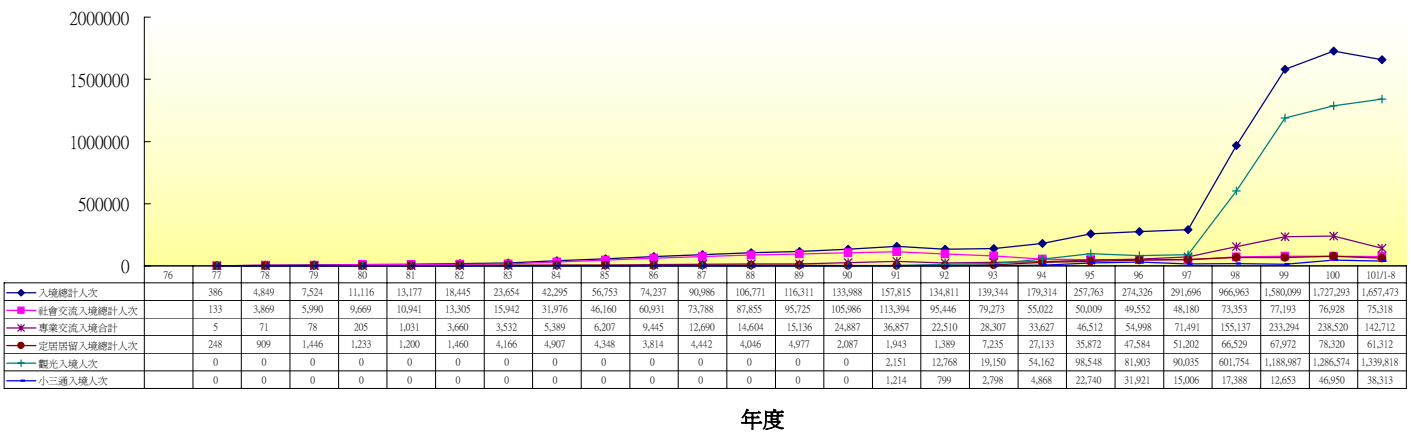
人次

## 2. 大陸地區人民核准來台總計人次【含社會、文教、經濟交流暨定居居留、觀光、小三通及其他】統計圖



## 3. 大陸地區人民來台入境總計人次【含社會、文教、經濟交流暨定居居留、觀光、小三通及其他】統計圖

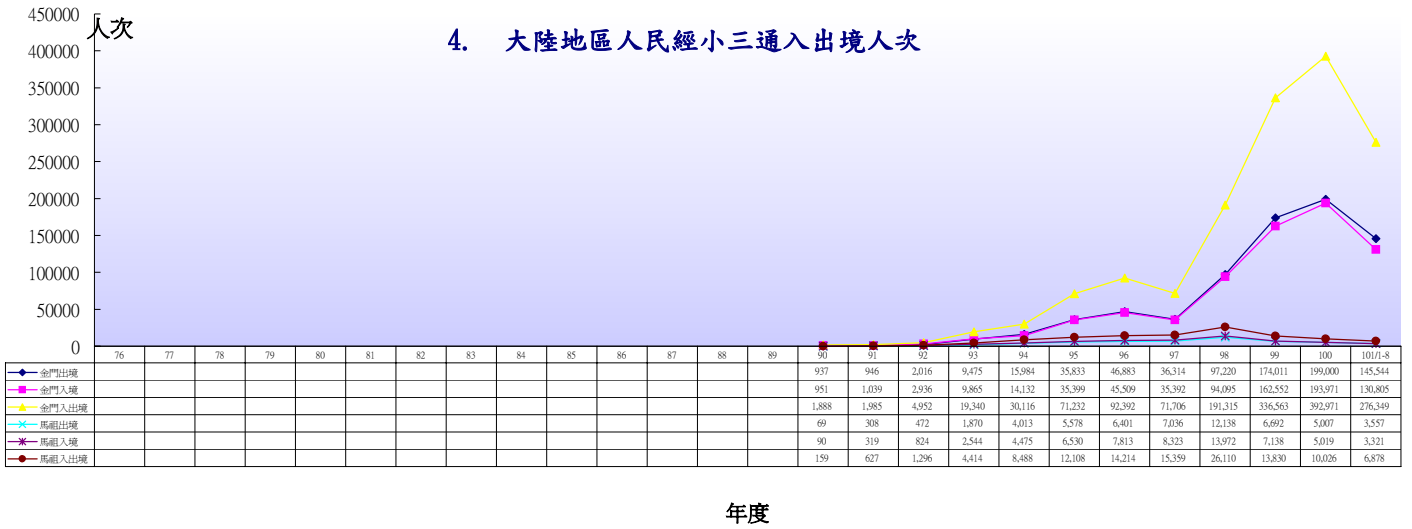
人次



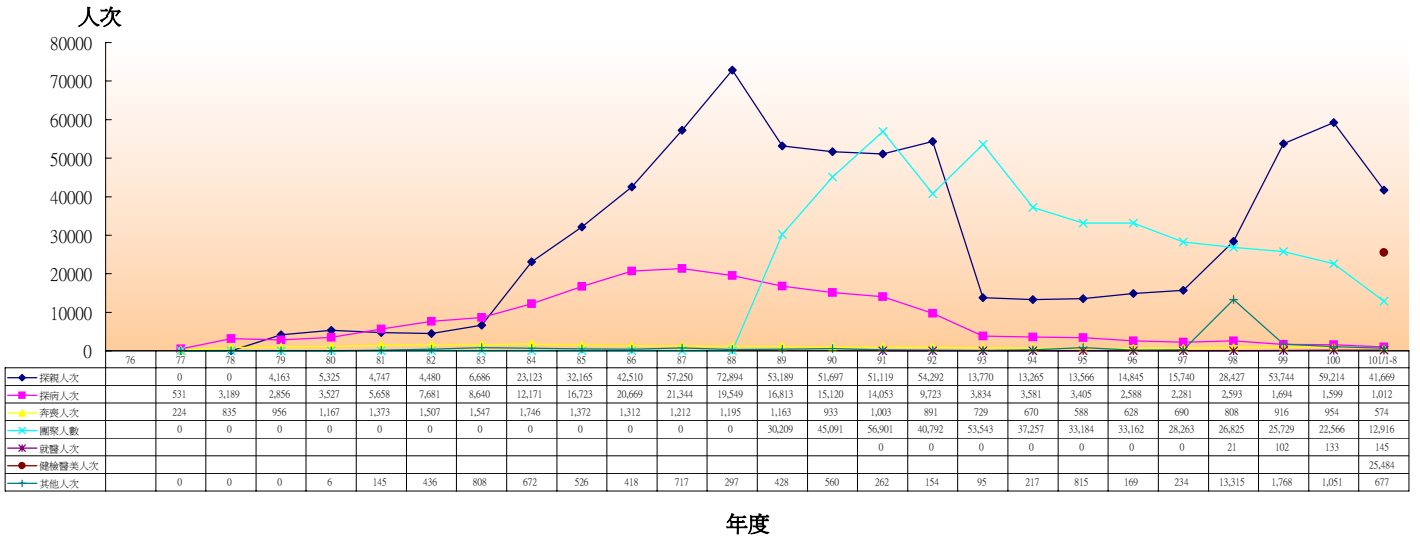


## 自開放以來截至 101年8月兩岸交流統計圖

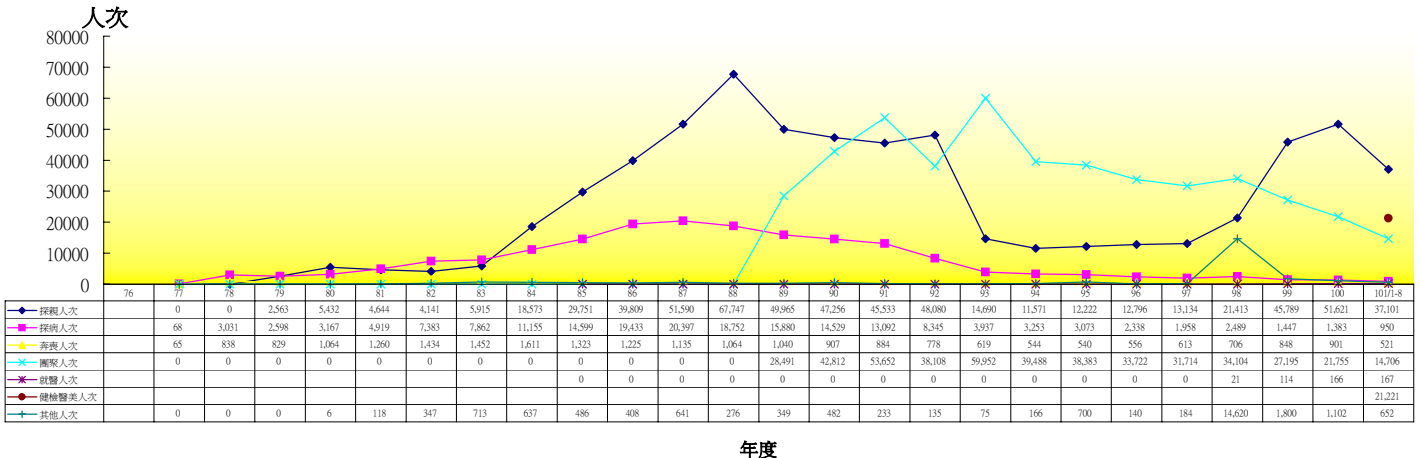
### 4. 大陸地區人民經小三通入出境人次



### 5. 大陸地區人民核准來台【探親、探病、奔喪、團聚及其他】總計人次統計圖



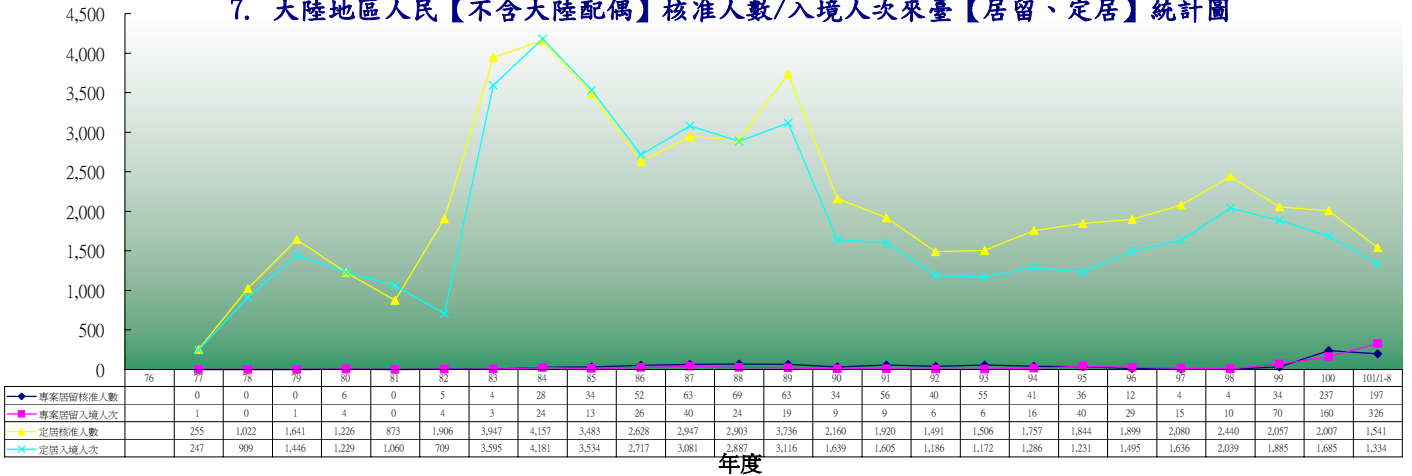
### 6. 大陸地區人民來臺【探親、探病、就醫、奔喪、團聚及其他】入境總計人次統計圖



## 自開放以來截至 101年8月兩岸交流統計圖

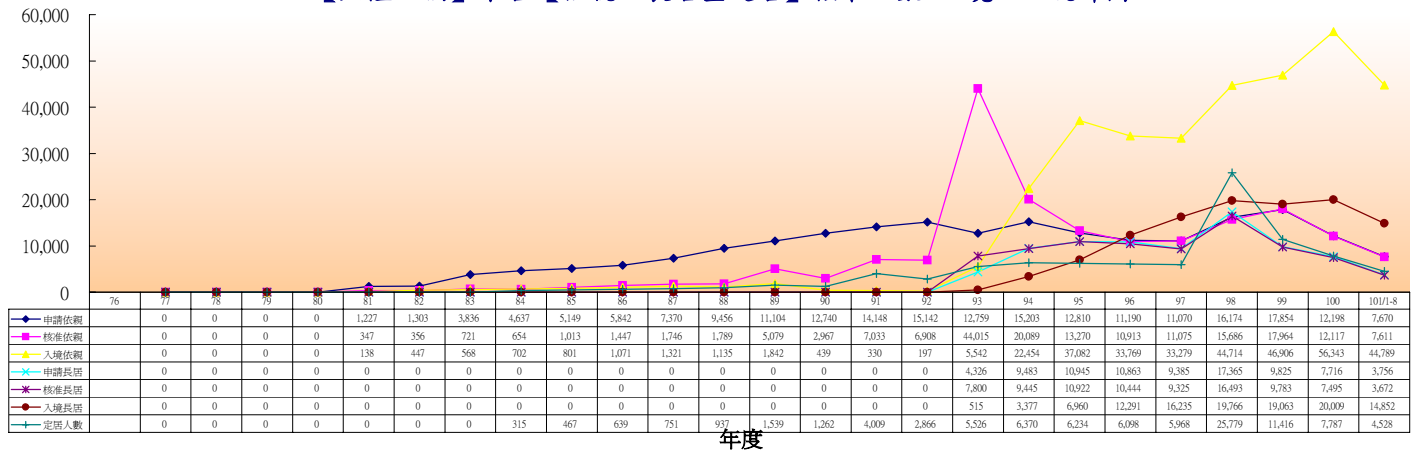
人次/人數

### 7. 大陸地區人民【不含大陸配偶】核准人數/入境人次來臺【居留、定居】統計圖



人次/人數

### 8. 【大陸配偶】來台【依親、長居暨定居】核准人數/入境人次統計圖



人數

### 9. 【大陸配偶】婚姻驗證數、結婚、離婚登記數統計圖

