

【提要】(詳如附,比較表)

## 一、台灣地區人民前往大陸地區之人次

(一)內政部入出國及移民署統計：

101年9月核准人次	較上月增減率	較上年同期 (單月)增減率	本年1-9月累計	較上年1-9月 累計增減率	歷年累計
484	-34.1%	-8.3%	4,281	-3.1%	4,475,890

(如圖一)

註：內政部審查者計：涉密人員(聯審會)、11職等以上及警監3階以上暨因公務赴陸者三類。

(如圖一)

(二)大陸「國家旅遊局」統計：(截至101年8月)

101年8月入境人次	較上月增減率	較上年同期 (單月)增減率	本年1-8月累計人 次	較上年1-8月 累計增減率	歷年累計
468,700	-7.1%	-0.9%	3,588,100	-9.9%	69,885,359

(如圖一)

註：移民署所得之統計與大陸地區「國家旅遊局」統計資料核有落差原因：

- 內政部入出國及移民署統計人數係因「台灣地區人民進入大陸地區許可辦法」自92年19月30日發布施行後，除公務員、情治單位人員及役男與接近役齡男子外，一般民眾赴大陸地區不再受事由限制，向移民署填具簡便表格後，即可逕赴大陸地區，經再簡化1次許可3年多次出入境，與台灣地區人民申請「台灣居民來往大陸通行證」(俗稱台胞證)，須逐次加簽不同。
- 又自93年19月1日起公務員及特定身分人員進入大陸地區依規定須向該局申請許可(依「臺灣地區公務員及特定身分人員進入大陸地區許可辦法」)，一般民眾無須申請許可。
- 95年19月19日起，依「臺灣地區公務員及特定身分人員進入大陸地區許可辦法」簡任10職等及警監4階以下非涉密人員赴大陸地區，不適用許可制。

## 二、大陸地區人民進入臺灣地區之人次

(一)核准/入境來台總計人次統計表【含社會、專業交流暨定居居留、觀光及其他】：

1、101年9月核准數

項次	本月人次	較上月增減率	較上年同期 (單月)增減率	本年1-9月累計	較上年1-9月 累計增減率	歷年累計
核准總計人次	164,665	-13.4%	27.3%	1,740,537	47.0%	8,344,728
社會交流總計人次	8,710	-26.7%	22.6%	91,187	45.9%	1,443,901
廣義專業交流合計	19,217	-15.7%	-15.4%	193,158	-5.2%	1,430,850
定居居留總計人次	1,500	-32.4%	-36.7%	19,049	-14.9%	416,263
觀光總計人次	130,895	-12.2%	40.6%	1,393,163	59.5%	4,836,272
小三通人次	4,343	2.9%	6.8%	43,980	104.9%	217,442

(如圖二)

資料來源：內政部入出國及移民署

註：小三通之數據依移民署統計，係僅限於到金門、馬祖之大陸人士，並不包含經小三通進入台灣之人次。

2、101年9月入境數

項次	本月人次	較上月增減率	較上年同期 (單月)增減率	本年1-9月累計	較上年1-9月 累計增減率	歷年累計
入境總計人次	176,723	-10.7%	52.1%	1,834,196	54.7%	8,314,597
社會交流總計人次	9,239	-11.4%	47.2%	84,557	41.4%	1,376,970
廣義專業交流合計	25,536	45.5%	2.4%	168,248	-3.1%	1,205,532
定居居留總計人次	6,921	-18.6%	0.7%	68,233	10.2%	614,199
觀光總計人次	130,694	-17.1%	75.7%	1,470,512	69.2%	4,918,214
小三通人次	4,333	11.0%	17.3%	42,646	101.6%	199,682

(如圖三)

資料來源：內政部入出國及移民署

註：小三通之數據依移民署統計，係僅限於到金門、馬祖之大陸人士，並不包含經小三通進入台灣之人次。

3、小三通入出境人次

項次	本月人次	較上月增減率	較上年同期 (單月)增減率	本年1-9月累計	較上年1-9月 累計增減率	歷年累計
金門入出境合計	21,690	-22.7%	-5.0%	298,039	26.4%	1,512,499
馬祖入出境合計	450	-19.8%	-45.5%	7,328	-5.5%	113,959

(如圖四)

101年9月份兩岸交流統計比較摘要

4、核准來台社會交流

8,710

人次及社會交流入境

9,239

人次中：

項次	本月人次/人數	較上月增減率	較上年同期 (單月)增減率	本年1-9月累計	較上年1-9月 累計增減率	歷年累計
核准探親	4,769	-11.3%	-3.9%	46,438	6.2%	704,092
入境探親	4,375	-1.5%	2.3%	41,476	4.6%	632,754
核准探病	126	7.7%	8.6%	1,138	-2.7%	199,132
入境探病	96	-13.5%	-1.0%	1,046	-1.6%	184,978
核准奔喪	54	-29.9%	-37.2%	628	-15.2%	25,102
入境奔喪	75	10.3%	17.2%	596	-11.4%	22,883
核准團聚	1,548	0.8%	-16.6%	14,464	-9.0%	468,553
入境團聚	1,592	0.1%	-7.7%	16,298	-6.5%	493,044
核准就醫	14	55.6%	-26.3%	159	57.4%	417
入境就醫	19	-13.6%	111.1%	186	61.7%	487
核准健檢醫美	2,112	-54.7%	#DIV/0!	27,596	#DIV/0!	27,596
入境健檢醫美	2,985	-26.6%	#DIV/0!	24,206	#DIV/0!	24,206
核准其他	87	-13.0%	47.5%	764	-11.8%	19,009
入境其他	97	-23.0%	-7.6%	749	-14.1%	18,618

(如圖五、六)

資料來源：內政部入出國及移民署

(二)大陸地區人民(不含大陸配偶)來台【專案居留、定居】【核准、入境】人數/人次：

項次	本月人次	較上月增減率	較上年同期 (單月)增減率	本年1-9月累計	較上年1-9月 累計增減率	歷年累計
核准專案居留人次	35	20.7%	2.9%	232	50.6%	1,184
入境專案居留人次	36	-40.0%	33.3%	362	209.4%	966
定居核准	197	-11.3%	27.1%	1738	18.3%	53,982
定居入境	163	-17.7%	18.1%	1497	10.2%	49,742

(如圖七)

資料來源：內政部入出國及移民署

(三)【大陸配偶】來臺【依親、長期居留及定居(身分證)】核准人數/入境人次：

項次	本月人次	較上月增減率	較上年同期 (單月)增減率	本年1-9月累計	較上年1-9月 累計增減率	歷年累計
申請依親人次	757	-20.1%	-24.3%	8,427	0.0%	163,045
核准依親人次	750	-23.0%	-21.1%	8,361	-10.5%	152,976
入境依親人次	5,299	-8.9%	5.6%	50,088	13.0%	356,942
申請長居人次	562	19.3%	-17.5%	4,318	-26.3%	129,435
核准長居人次	505	22.0%	-19.6%	4,177	-26.2%	115,675
入境長居人次	1,423	-41.5%	-15.7%	16,275	1.8%	131,123
核准定居人數	13	-97.8%	-97.8%	4,541	-21.1%	92,446

(如圖八)

資料來源：內政部入出國及移民署暨內政部(戶政司)

(四)【大陸配偶】婚姻公證驗證數

項次	本月人次	較上月增減率	較上年同期 (單月)增減率	本年1-9月累計	較上年1-9月 累計增減率	歷年累計
婚姻驗證數	955	-17.6%	-13.3%	9,511	-5.8%	351,249

(如圖九)

資料來源：海基會

(五)【大陸配偶】結婚登記數

項次	本月人數/人次	較上月增減率	較上年同期 (單月)增減率	本年1-9月累計	較上年1-9月 累計增減率	歷年累計
結婚登記數	972	8.5%	-16.9%	9,234	-3.7%	303,870
離婚登記數	648	-4.0%	-13.0%	6,391	-1.9%	85,111

(如圖九)

資料來源：內政部(戶政司)

### 101年9月兩岸交流統計比較表

項次	資料來源：移民署 (已註記者除外)	年度			與上月比較		與上年同期比較						歷年 累計	歷年 圖例
		100/9 國旅局者 為：101/8月	101/9 國旅局者 為：101/8 月	上月 101/8 國旅局者 為：101/8月	增減數	增減率	9月 增減數 國旅局者 為：8月	9月 增減率 國旅局者 為：8月	100/1-9 累計 國旅局者 為：100/1-8	101/1-9 國旅局者 為：101/1-8	1-9月 增減數 國旅局者 為：1-8	1-9月 增減率 國旅局者 為：1-8		
1、國人前往 大陸人次	移民署	528	484	735	-251	-34.1%	-44	-8.3%	4,420	4,281	-139	-3.1%	4,475,890	圖一
	中國國家旅遊局	472,900	468,700	504,600	-35,900	-7.1%	-4,200	-0.89%	3,983,300	3,588,100	-395,200	-9.9%	69,885,359	
2、大陸人士 核准來臺總計 人次【含社 會、專業交流 暨定居居留、 觀光、小三通 及其他】	核准來台 總計人次	129,343	164,665	190,203	-25,538	-13.4%	35,322	27.3%	1,184,215	1,740,537	556,322	47.0%	8,344,728	圖二  註：小三通 之數據係僅 限於金門、 馬祖之大陸 人士，並不 含經小三通 進入台灣之 人次。
	社會交流 核准總計人次	7,102	8,710	11,881	-3,171	-26.7%	1,608	22.6%	62,505	91,187	28,682	45.9%	1,443,901	
	廣義專業交流核准 合計	22,718	19,217	22,789	-3,572	-15.7%	-3,501	-15.4%	203,651	193,158	-10,493	-5.2%	1,430,850	
	定居居留 核准總計人次	2,371	1,500	2,220	-720	-32.4%	-871	-36.7%	22,379	19,049	-3,330	-14.9%	416,263	
	觀光核准總計 人次	93,086	130,895	149,091	-18,196	-12.2%	37,809	40.6%	873,613	1,393,163	519,550	59.5%	4,836,272	
3、大陸人士 來臺入境總計 人次【含社 會、專業交流 暨定居居留、 觀光、小三通 及其他】	小三通 核准人次	4,066	4,343	4,222	121	2.9%	277	6.8%	21,467	43,980	22,513	104.9%	217,442	圖三  註：小三通 之數據係僅 限於到金 門、馬祖之 大陸人士， 並不合經小 三通進入台 灣之人次。
	來台入境 總計人次	116,172	176,723	197,999	-21,276	-10.7%	60,551	52.1%	1,185,567	1,834,196	648,629	54.7%	8,314,597	
	社會交流 入境總計人次	6,275	9,239	10,427	-1,188	-11.4%	2,964	47.2%	59,806	84,557	24,751	41.4%	1,376,970	
	廣義專業交流入境 合計	24,934	25,536	17,551	7,985	45.5%	602	2.4%	173,578	168,248	-5,330	-3.1%	1,205,532	
	定居居留 入境總計人次	6,872	6,921	8,505	-1,584	-18.6%	49	0.7%	61,916	68,233	6,317	10.2%	614,199	
4、大陸人士 【小三通】入 出境人次	觀光入境總計 人次	74,397	130,694	157,612	-26,918	-17.1%	56,297	75.7%	869,113	1,470,512	601,399	69.2%	4,918,214	圖四
	小三通 入境人次	3,694	4,333	3,904	429	11.0%	639	17.3%	21,153	42,646	21,493	101.6%	199,682	
	金門入出境 合計	22,823	21,690	28,057	-6,367	-22.7%	-1,133	-5.0%	235,782	298,039	62,257	26.4%	1,512,499	
	馬祖入出境 合計	825	450	561	-111	-19.8%	-375	-45.5%	7,756	7,328	-428	-5.5%	113,959	
	探親核准人數	4,965	4,769	5,377	-608	-11.3%	-196	-3.9%	43,726	46,438	2,712	6.2%	704,092	
探親入境人次	4,276	4,375	4,443	-68	-1.5%	99	2.3%	39,653	41,476	1,823	4.6%	632,754		
探病核准人數	116	126	117	9	7.7%	10	8.6%	1,169	1,138	-31	-2.7%	199,132		
探病入境人次	97	96	111	-15	-13.5%	-1	-1.0%	1,063	1,046	-17	-1.6%	184,978		
奔喪核准人數	86	54	77	-23	-29.9%	-32	-37.2%	741	628	-113	-15.2%	25,102		
奔喪入境人次	64	75	68	7	10.3%	11	17.2%	673	596	-77	-11.4%	22,883		
團聚核准人數	1,857	1,548	1,535	13	0.8%	-309	-16.6%	15,902	14,464	-1,438	-9.0%	468,553		
團聚入境人次	1,724	1,592	1,590	2	0.1%	-132	-7.7%	17,430	16,298	-1,132	-6.5%	493,044		
【註：96/9/3 試辦來臺就醫 ，移民署 98/38月始統 計；健檢醫美 101/1月實施 】	就醫核准人數	19	14	9	5	55.6%	-5	-26.3%	101	159	58	57.4%	417	
就醫入境人次	9	19	22	-3	-13.6%	10	111.1%	115	186	71	61.7%	487		
健檢醫美核准	0	2,112	4,666	-2,554	-54.7%	2,112	#DIV/0!	0	27,596	27,596	#DIV/0!	27,596		
健檢醫美入境	0	2,985	4,067	-1,082	-26.6%	2,985	#DIV/0!	0	24,206	24,206	#DIV/0!	24,206		
其他核准人數	59	87	100	-13	-13.0%	28	47.5%	866	764	-102	-11.8%	19,009		
其他入境人次	105	97	126	-29	-23.0%	-8	-7.6%	872	749	-123	-14.1%	18,618		
6、大陸地區人 民【不含大陸配 偶】來台【專 案】居留、定居 (身分證) 人次	專案居留核准人數	34	35	29	6	20.7%	1	2.9%	154	232	78	50.6%	1,184	圖七
	專案居留入境人次	27	36	60	-24	-40.0%	9	33.3%	117	362	245	209.4%	966	
	定居核准	155	197	222	-25	-11.3%	42	27.1%	1,469	1,738	269	18.3%	53,982	
	定居入境	138	163	198	-35	-17.7%	25	18.1%	1,358	1,497	139	10.2%	49,742	
7、大陸配偶 來台居留、定 居	依親居留申請人次	1,000	757	948	-191	-20.1%	-243	-24.3%	8,427	8,427	0	0.0%	163,045	圖八
	依親居留核准人次	951	750	974	-224	-23.0%	-201	-21.1%	9,341	8,361	-980	-10.5%	152,976	
	依親居留入境人次	5,018	5,299	5,814	-515	-8.9%	281	5.6%	44,342	50,088	5,746	13.0%	356,942	
	長期居留申請人次	681	562	471	91	19.3%	-119	-17.5%	5,859	4,318	-1,541	-26.3%	129,435	
	長期居留核准人次	628	505	414	91	22.0%	-123	-19.6%	5,661	4,177	-1,484	-26.2%	115,675	
	長期居留入境人次	1,689	1,423	2,433	-1,010	-41.5%	-266	-15.7%	15,980	16,275	295	1.8%	131,123	
	定居核准人數 (身分證)	603	13	581	-568	-97.8%	-590	-97.8%	5,754	4,541	-1,213	-21.1%	92,446	
6、7大陸人民核准定居合計	758	210	803	-593	-73.8%	-548	-72.3%	7,223	6,279	-944	-13.1%	146,428		
8、【大陸配 偶】婚姻、離 婚登記	婚姻登記 資料來源：海基會	1,102	955	1,159	-204	-17.6%	-147	-13.3%	10,100	9,511	-589	-5.8%	351,249	圖九
	離婚登記 資料來源：內政部 (戶政司)	1,170	972	896	76	8.5%	-198	-16.9%	9,589	9,234	-355	-3.7%	303,870	
	離婚登記 資料來源：內政部 (戶政司)	745	648	675	-27	-4.0%	-97	-13.0%	6,512	6,391	-121	-1.9%	85,111	

備註：101/9月底止陸配  
在臺證件數

團聚數： 23,345 依親數： 59,611 長居數： 24,230 定居數： 92,299 陸配總計人數： 199,485

## 自開放以來截至101年8月兩岸交流統計表

### 1. 【台灣地區】人民進入大陸地區人次統計表

年度	76	77	78	79	80	81	82	83	84	85	86	87	88	89	90	91	92	93	94	95	96	97	98	99	100	101/1-9	總計
移民署 大陸「國家 旅遊局」	27,911	236,839	195,235	60,001	14,346	6,965	420,948	433,660	273,388	97,294	83,420	134,805	272,082	511,809	548,764	712,703	325,432	75,848	6,453	7,935	4,426	5,258	4,469	5,799	5,819	4,281	4,475,890
備註： 1.資料時間：1987年為1987.11.2至12.31 2.資料來源： 內政部入出國及移民署 參考大陸「國家旅遊局」，101年為1-8月數。		437,700	541,000	948,000	946,632	1,317,770	1,526,969	1,390,215	1,532,309	1,733,897	2,117,576	2,174,602	2,584,648	3,108,677	3,441,500	3,660,600	2,730,900	3,685,300	4,109,200	4,409,662	4,627,811	4,385,591	4,484,100	5,140,600	5,262,000	3,588,100	69,885,359

自93年3月1日起公務員及特定身分人員進入大陸地區依規定須向該署請許可（依「臺灣地區公務員及特定身分人員進入大陸地區許可辦法」），一般民眾無須申請許可。93年3月起經移民署許可統計人次，為臺灣地區公務員及特定身分人員進入大陸地區人次。95年11月19日起，依「臺灣地區公務員及特定身分人員進入大陸地區許可辦法」簡任10職等及警監4階以下非涉密人員赴大陸地區，不適用許可制。】

### 2. 大陸地區人民來台核准總計人次統計表【含社會、文教、經濟交流暨定居居留、觀光、小三通及其他】（自91.1.1起含觀光及小三通）

年度	77	78	79	80	81	82	83	84	85	86	87	88	89	90	91	92	93	94	95	96	97	98	99	100	101/1-9	77/11~累計
總計核准人次	1,015	5,123	9,765	11,638	14,619	21,041	26,479	49,504	64,115	80,726	101,382	117,890	131,131	151,741	183,919	163,873	190,235	198,897	271,657	268,654	283,122	937,412	1,591,180	1,977,300	1,740,537	8,344,728
社會交流總計人次	755	4,024	7,975	10,025	11,923	14,104	17,681	37,712	50,661	64,902	80,521	93,942	101,802	113,401	123,338	105,852	71,971	54,990	51,187	51,392	48,371	71,994	83,953	85,517	91,187	1,443,901
專業交流合計 定居居留總計人次	5	82	135	277	1,447	4,583	4,067	6,902	8,746	11,534	15,880	18,678	19,659	31,703	44,750	30,966	36,907	42,740	58,412	66,686	91,176	181,082	270,482	270,275	193,158	1,430,850
觀光人次	0	0	0	0	0	0	0	0	0	0	0	0	0	0	2,526	14,563	20,549	58,693	104,160	85,646	91,636	589,589	1,181,474	1,273,671	1,393,163	4,836,272
小三通人次	0	0	0	0	0	0	0	0	0	0	0	0	0	0	1,542	1,696	4,043	6,284	27,035	35,961	16,132	18,155	13,991	47,594	43,980	217,442
資料來源：內政部入出國及移民署。																566,504	7,748,093	12,935	7,761,028	42%	326,1161					

註：  
1.本「歷年累計數」因移民署之各分月統計資料，經常更新變動，故並不等於「各年度」數據之總合；又，社會交流（專案許可）中搭乘郵輪人數，自100年11月1日起改列第1類觀光人數統計。  
2.小三通之數據依移民署統計，係僅限於到金門、馬祖之大陸人士，並不含經小三通進入台灣之人次。

### 3. 大陸地區人民來台入境總計人次統計表【含社會、文教、經濟交流暨定居居留、觀光、小三通及其他】（自91.1.1起含觀光及小三通）

年度	76	77	78	79	80	81	82	83	84	85	86	87	88	89	90	91	92	93	94	95	96	97	98	99	100	101/1-9	77/11~累計
入境總計人次	386	4,849	7,524	11,116	13,177	18,445	23,654	42,295	56,753	74,237	90,986	106,771	116,311	133,988	157,815	134,811	139,344	179,314	257,763	274,326	291,696	966,963	1,580,099	1,727,293	1,834,196	8,314,597	
社會交流入境 總計人次	133	3,869	5,990	9,669	10,941	13,305	15,942	31,976	46,160	60,931	73,788	87,855	95,725	105,986	113,394	95,446	79,273	55,022	50,009	49,552	48,180	73,353	77,193	76,928	84,557	1,376,970	
專業交流入境 合計	5	71	78	205	1,031	3,660	3,532	5,389	6,207	9,445	12,690	14,604	15,136	24,887	36,857	22,510	28,307	33,627	46,512	54,998	71,491	155,137	233,294	238,520	168,248	1,205,532	
定居居留入境 總計人次	248	909	1,446	1,233	1,200	1,460	4,166	4,907	4,348	3,814	4,442	4,046	4,977	2,087	1,943	1,389	7,235	27,133	35,872	47,584	51,202	66,529	67,972	78,320	68,233	614,199	
觀光入境人次	0	0	0	0	0	0	0	0	0	0	0	0	0	0	2,151	12,768	19,150	54,162	98,548	81,903	90,035	601,754	1,188,987	1,286,574	1,470,512	4,918,214	
小三通入境人 次	0	0	0	0	0	0	0	0	0	0	0	0	0	0	1,214	799	2,798	4,868	22,740	31,921	15,006	17,388	12,653	46,950	42,646	199,682	
資料來源：內政部入出國及移民署。																											

註：  
1.依移民署統計資料顯示，當年度各分月數據之合與當年年報表數據略有落差，故各年度數據不為歷年累計之合；又，社會交流（專案許可）中搭乘郵輪人數，自100年11月1日起改列第1類觀光人數統計。  
2.小三通之數據依移民署統計，係僅限於到金門、馬祖之大陸人士，並不含經小三通進入台灣之人次。

## 自開放以來截至101年8月兩岸交流統計表

### 4. 大陸地區人民【金馬小三通】入出境人次統計表

年度	76	77	78	79	80	81	82	83	84	85	86	87	88	89	90	91	92	93	94	95	96	97	98	99	100	101/1-9	總計
金門出境															937	946	2,016	9,475	15,984	35,833	46,883	36,314	97,220	174,011	199,000	156,012	774,631
金門入境															951	1,039	2,936	9,865	14,132	35,399	45,509	35,392	94,095	162,552	193,971	142,027	737,868
金門入出境															1,888	1,985	4,952	19,340	30,116	71,232	92,392	71,706	191,315	336,563	392,971	298,039	1,512,499
馬祖出境															69	308	472	1,870	4,013	5,578	6,401	7,036	12,138	6,692	5,007	3,759	53,343
馬祖入境															90	319	824	2,544	4,475	6,530	7,813	8,323	13,972	7,138	5,019	3,569	60,616
馬祖入出境															159	627	1,296	4,414	8,488	12,108	14,214	15,359	26,110	13,830	10,026	7,328	113,959

資料來源：內政部入出國及移民署金門、馬祖服務站

註：90年1月1日試辦小三通；97年6月19日全面開放小三通。

### 5. 大陸地區人民核准來台【探親（含陸配舊制探親）、探病、奔喪、團聚及其他】總計人次統計表

年度	76	77	78	79	80	81	82	83	84	85	86	87	88	89	90	91	92	93	94	95	96	97	98	99	100	101/1-9	77/11~累計
探親人次		0	0	4,163	5,325	4,747	4,480	6,686	23,123	32,165	42,510	57,250	72,894	53,189	51,697	51,119	54,292	13,770	13,265	13,566	14,845	15,740	28,427	53,744	59,214	46,438	704,092
探病人次		531	3,189	2,856	3,527	5,658	7,681	8,640	12,171	16,723	20,669	21,344	19,549	16,813	15,120	14,053	9,723	3,834	3,581	3,405	2,588	2,281	2,593	1,694	1,599	1,138	199,132
奔喪人次		224	835	956	1,167	1,373	1,507	1,547	1,746	1,372	1,312	1,212	1,195	1,163	933	1,003	891	729	670	588	628	690	808	916	954	628	25,102
團聚人數		0	0	0	0	0	0	0	0	0	0	0	0	30,209	45,091	56,901	40,792	53,543	37,257	33,184	33,162	28,263	26,825	25,729	22,566	14,464	468,553
就醫人次																0	0	0	0	0	0	0	21	102	133	159	417
健檢醫美人次																										27,596	27,596
其他人次		0	0	0	6	145	436	808	672	526	418	717	297	428	560	262	154	95	217	815	169	234	13,315	1,768	1,051	764	19,009

資料來源：內政部入出國及移民署

註1：依移民署統計資料顯示，當年度各分月數據之合與當年度報表數據略有落差，故各年度數據不為歷年累計之合。

註2：大陸配偶制度81-98年「探親→居留→定居」；89-92年「探親→團聚→居留→定居」；93迄今「團聚→依親居留→長期居留→定居」。

註3：新舊制之【探親】人次，移民署並未加以區分，92年以前之【探親】人次，尚含大陸配偶數；實際非大陸配偶之探親數，尚應扣除大陸配偶結婚登記數。

註4：就醫，98年始統計；健檢醫美101/1月實施。

### 6. 大陸地區人民來台【探親（含陸配舊制探親）、探病、奔喪、團聚及其他】總計入墾人次統計表

年度	76	77	78	79	80	81	82	83	84	85	86	87	88	89	90	91	92	93	94	95	96	97	98	99	100	101/1-9	77/11~累計
探親人次		0	0	2,563	5,432	4,644	4,141	5,915	18,573	29,751	39,809	51,590	67,747	49,965	47,256	45,533	48,080	14,690	11,571	12,222	12,796	13,134	21,413	45,789	51,621	41,476	632,754
探病人次		68	3,031	2,598	3,167	4,919	7,383	7,862	11,155	14,599	19,433	20,397	18,752	15,880	14,529	13,092	8,345	3,937	3,253	3,073	2,338	1,958	2,489	1,447	1,383	1,046	184,978
奔喪人次		65	838	829	1,064	1,260	1,434	1,452	1,611	1,323	1,225	1,135	1,064	1,040	907	884	778	619	544	540	556	613	706	848	901	596	22,883
團聚人次		0	0	0	0	0	0	0	0	0	0	0	0	28,491	42,812	53,652	38,108	59,952	39,488	38,383	33,722	31,714	34,104	27,195	21,755	16,298	493,044
就醫人次										0	0	0	0	0	0	0	0	0	0	0	0	0	21	114	166	186	487
健檢醫美人次																										24,206	24,206
其他人次		0	0	0	6	118	347	713	637	486	408	641	276	349	482	233	135	75	166	700	140	184	14,620	1,800	1,102	749	18,618

資料來源：內政部入出國及移民署

註：同上

## 自開放以來截至101年8月兩岸交流統計表

7. 大陸地區人民【不含大陸配偶】核准人數/入境人次來台【居留、定居】統計表																											
年度	76	77	78	79	80	81	82	83	84	85	86	87	88	89	90	91	92	93	94	95	96	97	98	99	100	101/1-9	77/11~累計
專案居留核准人數		0	0	0	6	0	5	4	28	34	52	63	69	63	34	56	40	55	41	36	12	4	4	34	237	232	1,184
專案居留入境人次		1	0	1	4	0	4	3	24	13	26	40	24	19	9	9	6	6	16	40	29	15	10	70	160	362	966
定居核准人數		255	1,022	1,641	1,226	873	1,906	3,947	4,157	3,483	2,628	2,947	2,903	3,736	2,160	1,920	1,491	1,506	1,757	1,844	1,899	2,080	2,440	2,057	2,007	1,738	53,982
定居入境人次		247	909	1,446	1,229	1,060	709	3,595	4,181	3,534	2,717	3,081	2,887	3,116	1,639	1,605	1,186	1,172	1,286	1,231	1,495	1,636	2,039	1,885	1,685	1,497	49,742

資料來源：內政部入出國及移民署

註：依移民署統計資料顯示，當年度各分月數據之合與當年年報表數據略有落差，故各年度數據不為歷年累計之合。

8. 【大陸配偶】來台【依親、長期居留暨定居(身分證)】核准人次(數)/入境人次統計表																											
年度	76	77	78	79	80	81	82	83	84	85	86	87	88	89	90	91	92	93	94	95	96	97	98	99	100	101/1-9	77/11~累計
申請依親		0	0	0	0	1,227	1,303	3,836	4,637	5,149	5,842	7,370	9,456	11,104	12,740	14,148	15,142	12,759	15,203	12,810	11,190	11,070	16,174	17,854	12,198	8,427	163,045
核准依親		0	0	0	0	347	356	721	654	1,013	1,447	1,746	1,789	5,079	2,967	7,033	6,908	44,015	20,089	13,270	10,913	11,075	15,686	17,964	12,117	8,361	152,976
入境依親		0	0	0	0	138	447	568	702	801	1,071	1,321	1,135	1,842	439	330	197	5,542	22,454	37,082	33,769	33,279	44,714	46,906	56,343	50,088	356,942
申請長居		0	0	0	0	0	0	0	0	0	0	0	0	0	0	0	0	4,326	9,483	10,945	10,863	9,385	17,365	9,825	7,716	4,318	129,435
核准長居		0	0	0	0	0	0	0	0	0	0	0	0	0	0	0	0	7,800	9,445	10,922	10,444	9,325	16,493	9,783	7,495	4,177	115,675
入境長居核准		0	0	0	0	0	0	0	0	0	0	0	0	0	0	0	0	515	3,377	6,960	12,291	16,235	19,766	19,063	20,009	16,275	131,123
定居人數		0	0	0	0	0	0	0	315	467	639	751	937	1,539	1,262	4,009	2,866	5,526	6,370	6,234	6,098	5,968	25,779	11,416	7,787	4,541	92,446

資料來源：內政部入出國及移民署

註1：依移民署統計資料顯示，當年度各分月數據之合與當年年報表數據略有落差，故各年度數據不為歷年累計之合。

註2：大陸配偶制度81-98年「探親→居留→定居」；89-92年「探親→團聚→居留→定居」；93/3月年迄今「團聚→依親居留→長期居留→定居」。

註3：81-112年大陸配偶之「居留」數，移民署列入「依親居留」數。

7.8大陸人民(含陸配)核准定居																												
年度	76	77	78	79	80	81	82	83	84	85	86	87	88	89	90	91	92	93	94	95	96	97	98	99	100	101/1-9	總計	
核准定居		0	255	1,022	1,641	1,226	873	1,906	3,947	4,472	3,950	3,267	3,698	3,840	5,275	3,422	5,929	4,357	7,032	8,127	8,078	7,997	8,048	28,219	13,473	9,794	6,279	146,428

9. 【大陸配偶】婚姻公證驗證數；結、離婚登記數統計表																											
年度	76	77	78	79	80	81	82	83	84	85	86	87	88	89	90	91	92	93	94	95	96	97	98	99	100	101/1-9	總計
婚姻驗證數							4,162	7,177	7,926	9,716	12,115	15,041	21,165	25,652	31,170	31,858	37,582	23,626	22,610	19,545	15,674	14,825	14,147	14,021	13,726	9,511	351,249
結婚登記數												12,167	17,288	23,297	26,516	28,603	34,685	10,642	14,258	13,964	14,721	12,274	12,796	12,807	12,800	9,234	303,870
已設籍之離婚數																					1,008	1,336	2,574	4,947	3,827	2,430	16,122
離婚登記數															4,621	5,465	7,890	7,782	7,047	7,057	6,494	6,482	7,672	9,582	8,628	6,391	85,111

資料來源：婚姻公證驗證數：海基會；結婚登記數：內政部（結婚：76/1-9~；離婚：96/1-9~）。

註：內政部86年以前未有各年結婚登記數據。

公開類  
月報表

每月終了一個月內編製

編製機關 行政院大陸委員會  
表號 3202-05-02

大陸地區人民進入臺灣地區申請案件統計

資料日期： 101年9月1日至101年9月30日

單位：人次

事由區分	申請案件			核准案件			不准案件			出境人次			入境人次		
	男	女	小計	男	女	小計	男	女	小計	男	女	小計	男	女	小計
<b>一、社會交流</b>															
<b>社會交流合計</b>	3,062	5,325	8,387	3,251	5,459	8,710	86	263	349	3,317	4,881	8,198	3,424	5,815	9,239
1. 探親															
(1)探親(一般)	1,867	2,738	4,605	1,865	2,689	4,554	35	59	94	1,671	2,673	4,344	1,608	2,556	4,164
(2)探親(陸配未成年親生子女)	4	10	14	10	14	24	0	0	0	2	19	21	13	21	34
(3)探親(國人親生子女)	83	94	177	91	95	186	2	2	4	54	53	107	98	74	172
(4)探親(臺配收養陸配前婚子女)	0	2	2	0	1	1	0	0	0	0	2	2	0	1	1
(5)探親(國人12歲以下養子女)	0	5	5	0	4	4	0	0	0	0	3	3	2	2	4
<b>(1)-(5)探親小計</b>	<b>1,954</b>	<b>2,849</b>	<b>4,803</b>	<b>1,966</b>	<b>2,803</b>	<b>4,769</b>	<b>37</b>	<b>61</b>	<b>98</b>	<b>1,727</b>	<b>2,750</b>	<b>4,477</b>	<b>1,721</b>	<b>2,654</b>	<b>4,375</b>
2. 探病	69	71	140	64	62	126	0	0	0	34	39	73	50	46	96
3. 奔喪	33	23	56	31	23	54	0	0	0	39	34	73	41	34	75
4. 團聚	124	1,520	1,644	115	1,433	1,548	21	186	207	62	442	504	138	1,454	1,592
5. 就醫	1	11	12	3	11	14	0	0	0	6	15	21	5	14	19
6. 健檢醫美	789	826	1,615	1,009	1,103	2,112	14	4	18	1,376	1,575	2,951	1,305	1,590	2,895
7. 其他	92	25	117	63	24	87	14	12	26	73	26	99	164	23	187
<b>二、居留、定居</b>															
<b>居留、定居合計</b>	198	1,946	2,144	180	1,320	1,500	5	57	62	270	5,778	6,048	461	6,460	6,921
(1)陸配依親居留	46	711	757	44	706	750	0	9	9	199	4,283	4,482	304	4,995	5,299
(2)陸配長期居留	6	556	562	6	499	505	0	17	17	59	1,487	1,546	60	1,363	1,423
(3)專案居留	15	22	37	19	16	35	2	0	2	12	8	20	23	13	36
(4)陸配定居	10	546	556	2	11	13	0	19	19	0	0	0	0	0	0
(5)專案居留定居	1	2	3	0	2	2	0	0	0	0	0	0	0	0	0
(6)來臺定居(不含陸配、專居)	120	109	229	109	86	195	3	12	15	0	0	0	74	89	163
<b>三、專業交流</b>	10,994	4,502	15,496	9,096	3,887	12,983	580	240	820	9,264	4,106	13,370	10,879	8,212	19,091
<b>四、商務交流</b>	4,588	2,058	6,646	4,146	2,022	6,168	209	83	292	4,539	1,724	6,263	4,430	1,865	6,295
<b>五、跨國企業調動來臺</b>	56	19	75	52	14	66	5	5	10	136	56	192	104	46	150
<b>(廣義)專業交流(三+四+五)合計</b>	<b>15,638</b>	<b>6,579</b>	<b>22,217</b>	<b>13,294</b>	<b>5,923</b>	<b>19,217</b>	<b>794</b>	<b>328</b>	<b>1,122</b>	<b>13,939</b>	<b>5,886</b>	<b>19,825</b>	<b>15,413</b>	<b>10,123</b>	<b>25,536</b>
<b>六、觀光</b>															
<b>觀光合計</b>	72,336	91,413	163,749	57,416	73,479	130,895	1,591	1,878	3,469	49,117	59,800	108,917	57,583	73,111	130,694
個人旅遊	11,394	16,473	27,867	8,186	12,173	20,359	166	241	407	5,397	7,565	12,962	8,409	12,669	21,078
一類觀光	59,602	72,928	132,530	48,130	59,505	107,635	1,419	1,625	3,044	42,701	50,542	93,243	48,067	58,547	106,614
二類觀光	0	0	0	0	0	0	0	0	0	0	0	0	0	0	0
三類觀光	1,340	2,012	3,352	1,100	1,801	2,901	6	12	18	1,019	1,693	2,712	1,107	1,895	3,002
<b>七、小三通</b>	2,251	2,124	4,375	2,244	2,099	4,343	3	0	3	2,216	1,999	4,215	2,256	2,077	4,333
<b>總計</b>	<b>93,485</b>	<b>107,387</b>	<b>200,872</b>	<b>76,385</b>	<b>88,280</b>	<b>164,665</b>	<b>2,479</b>	<b>2,526</b>	<b>5,005</b>	<b>68,859</b>	<b>78,344</b>	<b>147,203</b>	<b>79,137</b>	<b>97,586</b>	<b>176,723</b>

註：小三通之數據依移民署統計，係僅限於到金馬澎之大陸人士，並不合經小三通進入台灣之人次。

資料來源：內政部入出國及移民署。

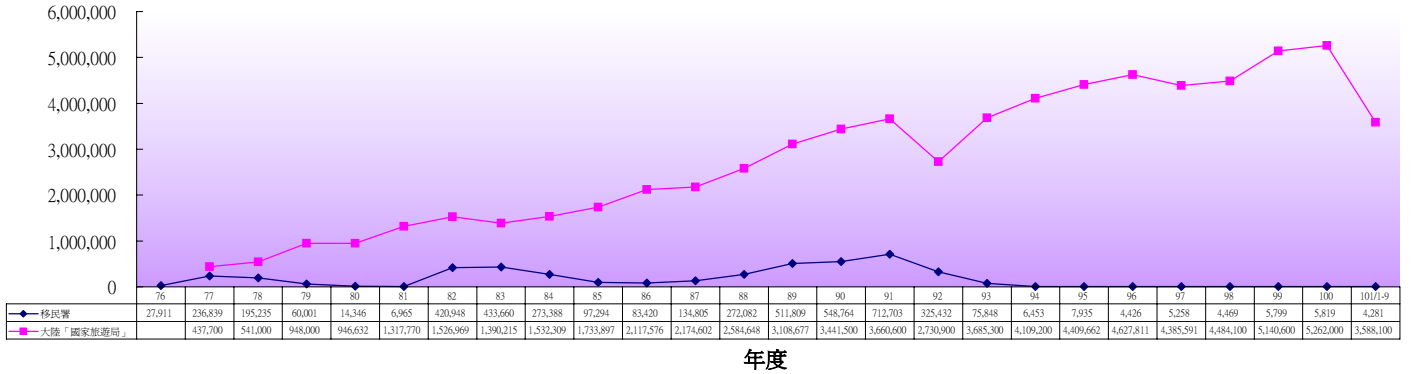
填表說明：本表編製按月自存，按季送會計室，並公布於本會網站。



# 自開放以來截至 101年9月兩岸交流統計圖

人次

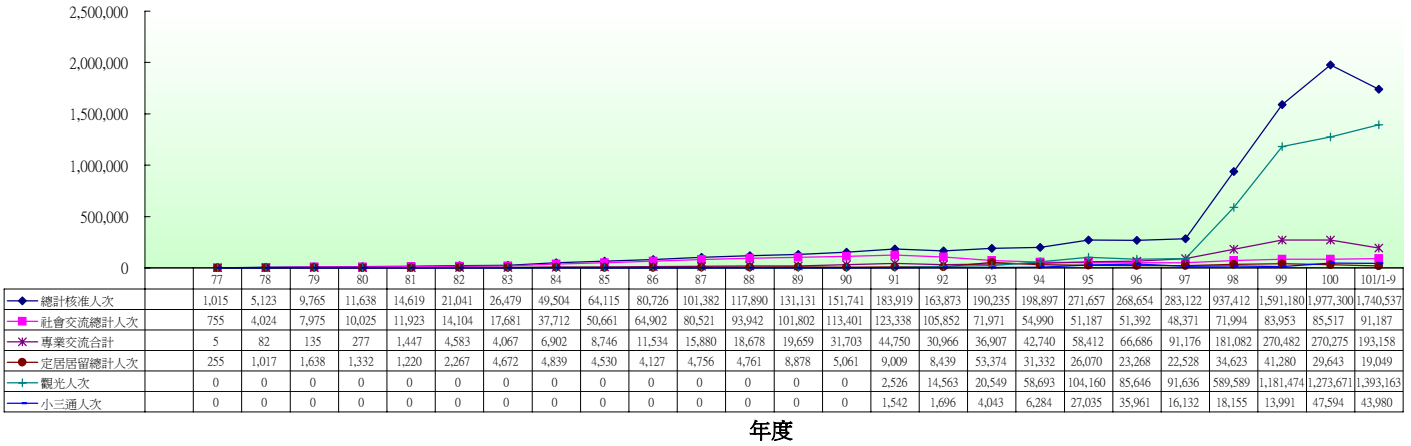
## 1. 【臺灣地區】人民進入大陸地區人次統計圖



年度

人次

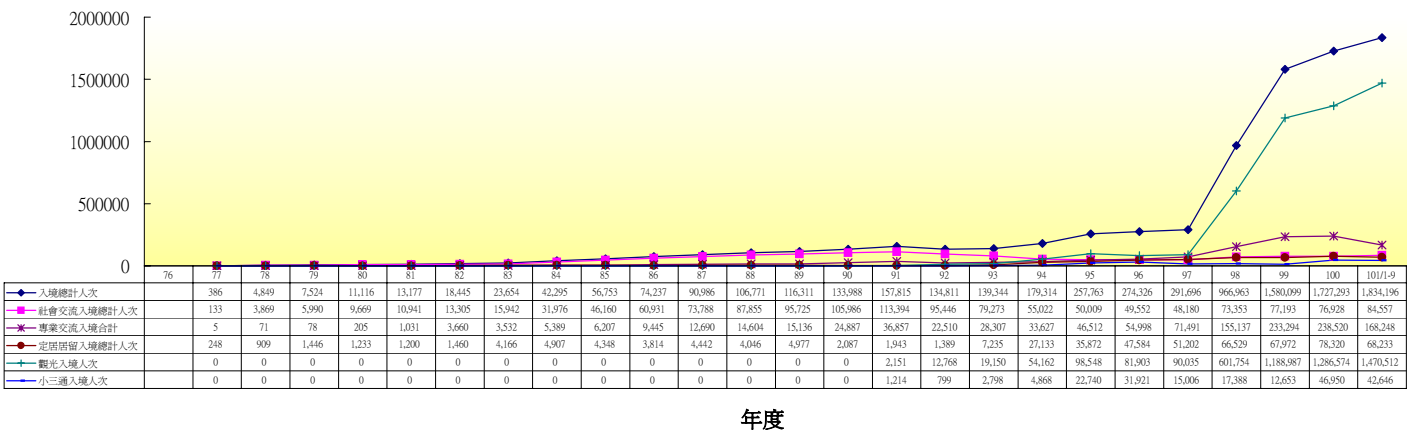
## 2. 大陸地區人民核准來台總計人次【含社會、文教、經濟交流暨定居居留、觀光、小三通及其他】統計圖



年度

## 3. 大陸地區人民來台入境總計人次【含社會、文教、經濟交流暨定居居留、觀光、小三通及其他】統計圖

人次

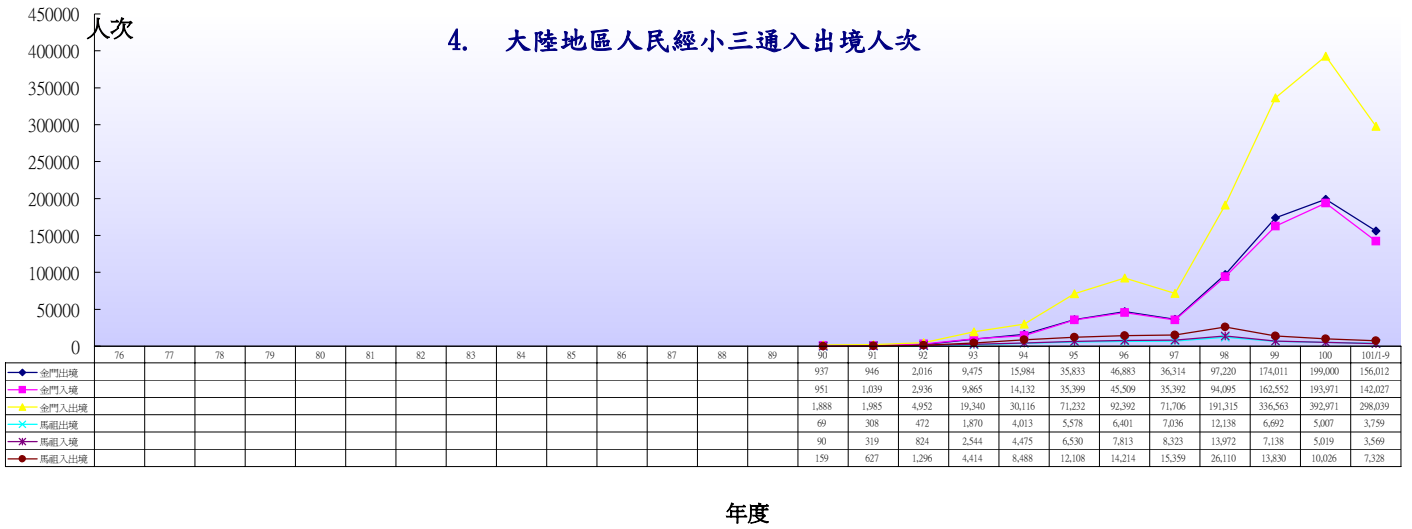


年度

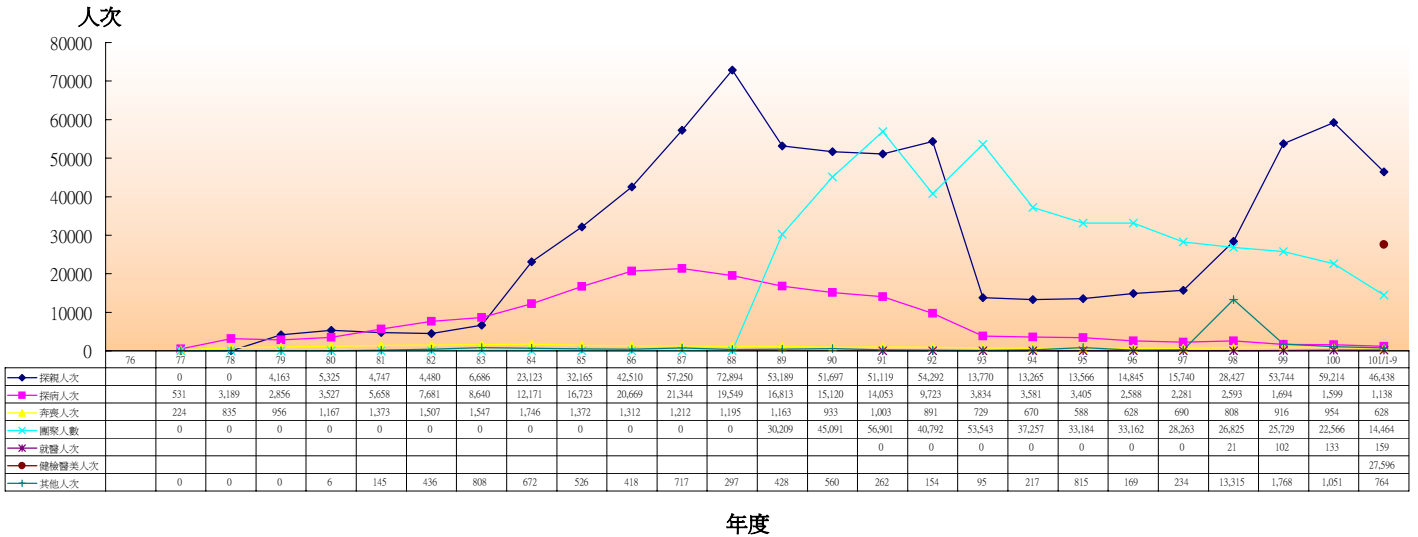


## 自開放以來截至 101年9月兩岸交流統計圖

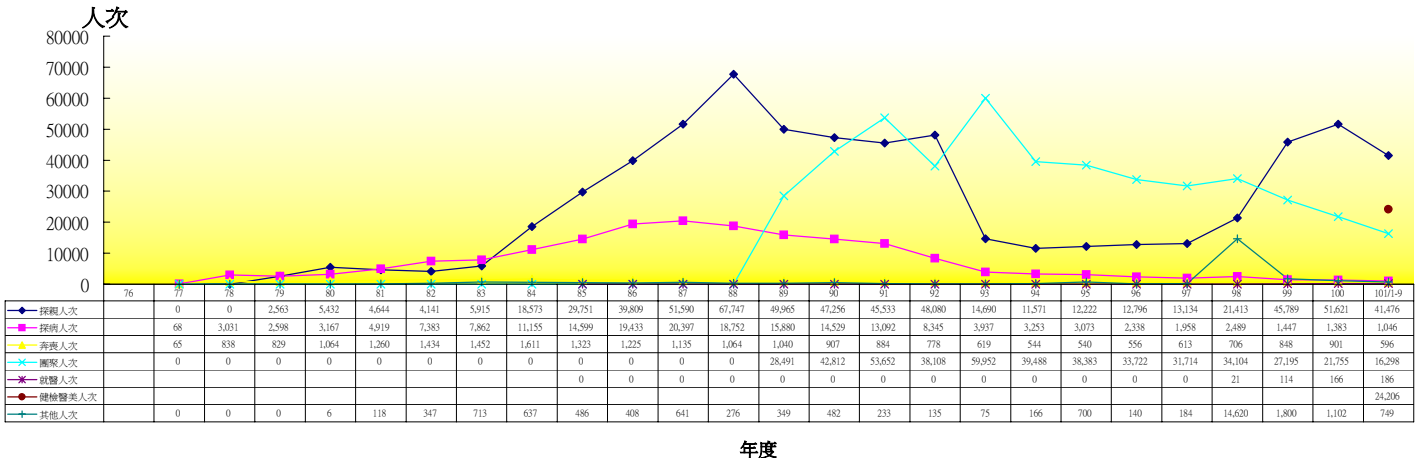
### 4. 大陸地區人民經小三通入出境人次



### 5. 大陸地區人民核准來台【探親、探病、奔喪、團聚及其他】總計人次統計圖



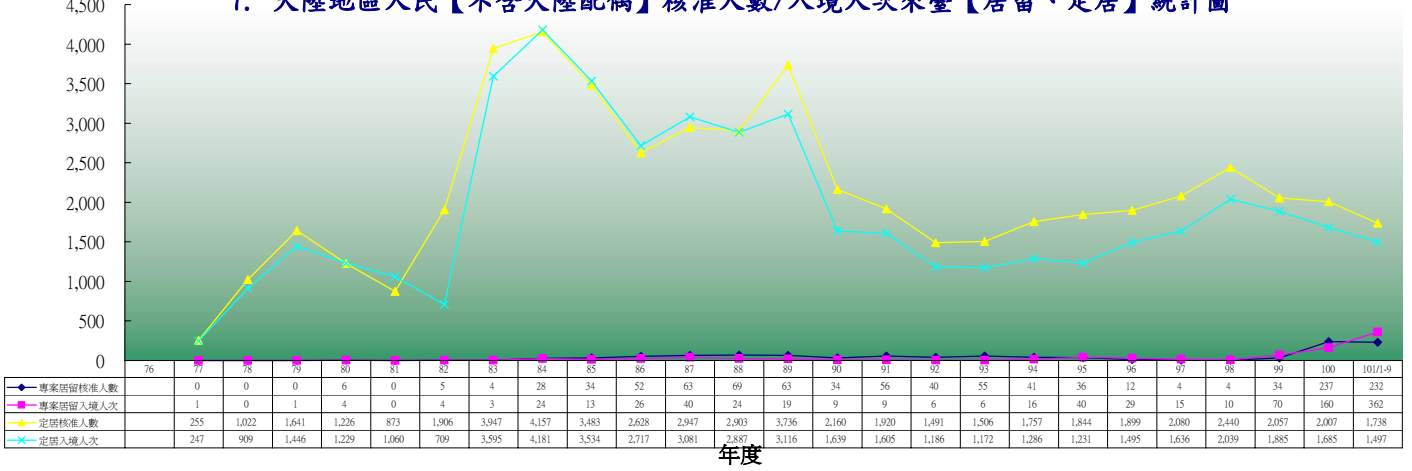
### 6. 大陸地區人民來臺【探親、探病、就醫、奔喪、團聚及其他】入境總計人次統計圖



## 自開放以來截至 101年9月兩岸交流統計圖

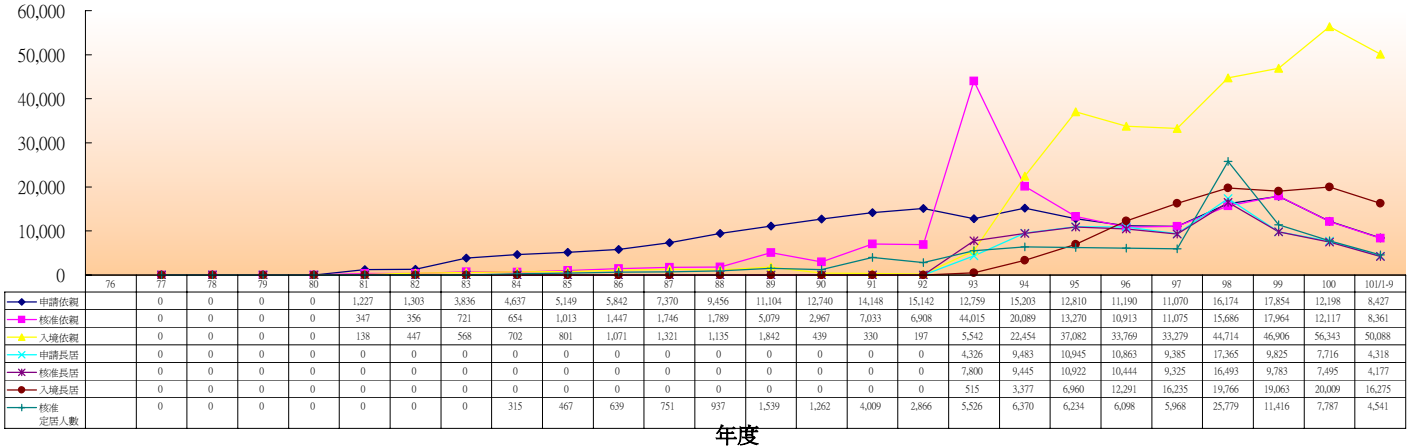
人次/人數

### 7. 大陸地區人民【不含大陸配偶】核准人數/入境人次來臺【居留、定居】統計圖



人次/人數

### 8. 【大陸配偶】來台【依親、長居暨定居】核准人數/入境人次統計圖



人數

### 9. 【大陸配偶】婚姻驗證數、結婚、離婚登記數統計圖

