

【提要】(詳如附,比較表)

一、台灣地區人民前往大陸地區之人次

(一)內政部入出國及移民署統計：

101年10月核准人次	較上月增減率	較上年同期 (單月)增減率	本年1-10月累計	較上年1-10月 累計增減率	歷年累計
590	21.9%	-0.8%	4,871	-2.9%	4,476,480

(如圖一)

註：內政部審查者計：涉密人員(聯審會)、11職等以上及警監3階以上暨因公務赴陸者三類。

(如圖一)

(二)大陸「國家旅遊局」統計：

101年10月入境人次	較上月增減率	較上年同期 (單月)增減率	本年1-10月累計 人次	較上年1-10月 累計增減率	歷年累計
506,400	19.2%	5.3%	4,519,200	1.2%	70,816,459

(如圖一)

註：移民署所得之統計與大陸地區「國家旅遊局」統計資料核有落差原因：

- 1、內政部入出國及移民署統計人數係因「台灣地區人民進入大陸地區許可辦法」自92年11月30日發布施行後，除公務員、情治單位人員及役男與接近役齡男子外，一般民眾赴大陸地區不再受事由限制，向移民署填具簡便表格後，即可逕赴大陸地區，經再簡化1次許可3年多次出入境，與台灣地區人民申請「台灣居民來往大陸通行證」(俗稱台胞證)，須逐次加簽不同。
- 2、又自93年11月1日起公務員及特定身分人員進入大陸地區依規定須向該局申請許可(依「臺灣地區公務員及特定身分人員進入大陸地區許可辦法」)，一般民眾無須申請許可。
- 3、95年11月19日起，依「臺灣地區公務員及特定身分人員進入大陸地區許可辦法」簡任10職等及警監4階以下非涉密人員赴大陸地區，不適用許可制。

二、大陸地區人民進入臺灣地區之人次

(一)核准/入境來台總計人次統計表【含社會、專業交流暨定居居留、觀光及其他】：

1、101年10月核准數

項次	本月人次	較上月增減率	較上年同期 (單月)增減率	本年1-10月累計	較上年1-10月 累計增減率	歷年累計
核准總計人次	199,570	18.8%	-51.9%	1,964,107	22.8%	8,668,253
社會交流總計人次	7,801	-10.4%	10.1%	98,988	42.2%	1,451,702
廣義專業交流合計	22,784	18.6%	-1.0%	215,942	-4.7%	1,453,634
定居居留總計人次	2,944	96.3%	54.7%	21,993	-9.4%	419,207
觀光總計人次	158,242	20.9%	48.8%	1,551,405	58.3%	4,994,514
小三通人次	4,844	11.5%	-29.4%	48,824	72.3%	222,286

(如圖二)

資料來源：內政部入出國及移民署

註：小三通之數據依移民署統計，係僅限於到金門、馬祖之大陸人士，並不包含經小三通進入台灣之人次。

2、101年10月入境數

項次	本月人次	較上月增減率	較上年同期 (單月)增減率	本年1-10月累計	較上年1-10月 累計增減率	歷年累計
入境總計人次	210,977	16.5%	33.8%	2,070,532	54.1%	8,719,862
社會交流總計人次	6,953	-24.7%	22.3%	91,510	39.7%	1,383,923
廣義專業交流合計	20,210	-20.9%	3.3%	188,458	-2.4%	1,225,742
定居居留總計人次	6,662	-3.7%	5.3%	74,895	9.7%	620,861
觀光總計人次	168,894	29.2%	41.8%	1,639,406	65.9%	5,087,108
小三通人次	4,883	12.7%	-30.8%	47,529	68.5%	204,565

(如圖三)

資料來源：內政部入出國及移民署

註：小三通之數據依移民署統計，係僅限於到金門、馬祖之大陸人士，並不包含經小三通進入台灣之人次。

3、小三通入出境人次

項次	本月人次	較上月增減率	較上年同期 (單月)增減率	本年1-10月累計	較上年1-10月 累計增減率	歷年累計
金門入出境合計	44,668	105.9%	-8.1%	342,707	20.5%	1,557,167
馬祖入出境合計	640	42.2%	-49.8%	7,968	-11.8%	114,599

(如圖四)

101年10月份兩岸交流統計比較摘要

4、核准來台社會交流

7,801

人次及社會交流入境

6,953

人次中：

項次	本月人次/人數	較上月增減率	較上年同期 (單月)增減率	本年1-10月累計	較上年1-10月 累計增減率	歷年累計
核准探親	5,363	12.5%	8.1%	51,801	6.4%	709,455
入境探親	4,251	-2.8%	9.3%	45,727	5.0%	637,005
核准探病	117	-7.1%	-7.1%	1,255	-3.1%	199,249
入境探病	101	5.2%	-13.7%	1,147	-2.8%	185,079
核准奔喪	71	31.5%	0.0%	699	-13.9%	25,173
入境奔喪	59	-21.3%	-10.6%	655	-11.4%	22,942
核准團聚	1,719	11.0%	-6.5%	16,183	-8.8%	470,272
入境團聚	1,308	-17.8%	-12.3%	17,606	-6.9%	494,352
核准就醫	13	-7.1%	0.0%	172	50.9%	430
入境就醫	13	-31.6%	-35.0%	199	47.4%	500
核准健檢醫美	476	-77.5%	#DIV/0!	28,072	#DIV/0!	28,072
入境健檢醫美	1,174	-60.7%	#DIV/0!	25,380	#DIV/0!	25,380
核准其他	42	-51.7%	-44.7%	806	-14.4%	19,051
入境其他	47	-51.5%	-54.4%	796	-18.4%	18,665

(如圖五、六)

資料來源：內政部入出國及移民署

(二)大陸地區人民(不含大陸配偶)來台【專案居留、定居】【核准、入境】人數/人次：

項次	本月人次	較上月增減率	較上年同期 (單月)增減率	本年1-10月累計	較上年1-10月 累計增減率	歷年累計
核准專案居留人次	26	-25.7%	-10.3%	258	41.0%	1,210
入境專案居留人次	31	-13.9%	72.2%	393	191.1%	997
定居核准	186	-5.6%	20.0%	1924	18.5%	54,168
定居入境	123	-24.5%	20.6%	1620	11.0%	49,865

(如圖七)

資料來源：內政部入出國及移民署

(三)【大陸配偶】來臺【依親、長期居留及定居(身分證)】核准人數/入境人次：

項次	本月人次	較上月增減率	較上年同期 (單月)增減率	本年1-10月累計	較上年1-10月 累計增減率	歷年累計
申請依親人次	930	22.9%	-4.3%	9,357	0.0%	163,984
核准依親人次	927	23.6%	-4.0%	9,288	-9.9%	153,903
入境依親人次	4,962	-6.4%	8.2%	55,050	12.5%	361,904
申請長居人次	665	18.3%	2.2%	4,983	-23.5%	130,100
核准長居人次	663	31.3%	3.4%	4,840	-23.2%	116,338
入境長居人次	1,544	8.5%	-4.8%	17,819	1.2%	132,667
核准定居人數	1,142	8684.6%	919.6%	5,683	-3.1%	93,588

(如圖八)

資料來源：內政部入出國及移民署暨內政部(戶政司)

(四)【大陸配偶】婚姻公證驗證數

項次	本月人次	較上月增減率	較上年同期 (單月)增減率	本年1-10月累計	較上年1-10月 累計增減率	歷年累計
婚姻驗證數	1,058	10.8%	-13.8%	10,569	-6.7%	352,307

(如圖九)

資料來源：海基會

(五)【大陸配偶】結婚登記數

項次	本月人數/人次	較上月增減率	較上年同期 (單月)增減率	本年1-10月累計	較上年1-10月 累計增減率	歷年累計
結婚登記數	1,085	11.6%	-0.2%	10,319	-3.3%	304,717
離婚登記數	706	9.0%	1.0%	7,097	-1.6%	85,817

(如圖九)

資料來源：內政部(戶政司)

101年10月兩岸交流統計比較表

項次	資料來源：移民署 (已註記者除外)	年度			與上月比較		與上年同期比較						歷年 累計	歷年 圖例
		100/10 圖說同寄 碼：101/8月	101/10	上月 101/9 圖說同寄 碼：101/8月	增減數	增減率	10月 增減數 圖說同寄 碼：8月	10月 增減率	100/1-10 累計 圖說同寄 碼：100/1-3	101/1-10	1-10月 增減數 圖說同寄 碼：1-3	1-10月 增減率		
1、國人前往 大陸人次	移民署	595	590	484	106	21.9%	-5	-0.8%	5,015	4,871	-144	-2.9%	4,476,480	圖一
	中國國家旅遊局	481,000	506,400	424,700	81,700	19.2%	25,400	5.28%	4,464,300	4,519,200	54,900	1.2%	70,816,459	
2、大陸人士 核准來臺總計 人次【含社 會、專業交流 暨定居居留、 觀光、小三通 及其他】	核准來台 總計人次	415,236	199,570	168,032	31,538	18.8%	-215,666	-51.9%	1,599,451	1,964,107	364,656	22.8%	8,668,253	圖二 註：小三通 之數據係僅 限於金門、 馬祖之大陸 人士，並不 含經小三通 進入台灣之 人次。
	社會交流 核准總計人次	7,084	7,801	8,710	-909	-10.4%	717	10.1%	69,589	98,988	29,399	42.2%	1,451,702	
	廣義專業交流核准 合計	23,017	22,784	19,217	3,567	18.6%	-233	-1.0%	226,668	215,942	-10,726	-4.7%	1,453,634	
	定居居留 核准總計人次	1,903	2,944	1,500	1,444	96.3%	1,041	54.7%	24,282	21,993	-2,289	-9.4%	419,207	
	觀光核准總計 人次	106,369	158,242	130,895	27,347	20.9%	51,873	48.8%	979,982	1,551,405	571,423	58.3%	4,994,514	
	小三通 核准人次	6,863	4,844	4,343	501	11.5%	-2,019	-29.4%	28,330	48,824	20,494	72.3%	222,286	
3、大陸人士 來臺入境總計 人次【含社 會、專業交流 暨定居居留、 觀光、小三通 及其他】	來台入境 總計人次	157,731	210,977	181,125	29,852	16.5%	53,246	33.8%	1,343,298	2,070,532	727,234	54.1%	8,719,862	圖三 註：小三通 之數據係僅 限於到金 門、馬祖之 大陸人士， 並不經小 三通進入台 灣之人次。
	社會交流 入境總計人次	5,685	6,953	9,239	-2,286	-24.7%	1,268	22.3%	65,491	91,510	26,019	39.7%	1,383,923	
	廣義專業交流入境 合計	19,564	20,210	25,536	-5,326	-20.9%	646	3.3%	193,142	188,458	-4,684	-2.4%	1,225,742	
	定居居留 入境總計人次	6,329	6,662	6,921	-259	-3.7%	333	5.3%	68,245	74,895	6,650	9.7%	620,861	
	觀光入境總計 人次	119,095	168,894	130,694	38,200	29.2%	49,799	41.8%	988,208	1,639,406	651,198	65.9%	5,087,108	
	小三通 入境人次	7,058	4,883	4,333	550	12.7%	-2,175	-30.8%	28,211	47,529	19,318	68.5%	204,565	
4、大陸人士 【小三通】入 出境人次	金門入出境 合計	48,600	44,668	21,690	22,978	105.9%	-3,932	-8.1%	284,382	342,707	58,325	20.5%	1,557,167	圖四
	馬祖入出境 合計	1,275	640	450	190	42.2%	-635	-49.8%	9,031	7,968	-1,063	-11.8%	114,599	
5、大陸人士 來台【探親、 探病、奔喪、 團聚及其他】 核准暨入境總 計人次 【註：96/10/3 試辦來臺就醫 ，移民署 98/38月始統 計；健檢醫美 101/1月實施 】	探親核准人數	4,960	5,363	4,769	594	12.5%	403	8.1%	48,686	51,801	3,115	6.4%	709,455	圖五、六
	探親入境人次	3,888	4,251	4,375	-124	-2.8%	363	9.3%	43,541	45,727	2,186	5.0%	637,005	
	探病核准人數	126	117	126	-9	-7.1%	-9	-7.1%	1,295	1,255	-40	-3.1%	199,249	
	探病入境人次	117	101	96	5	5.2%	-16	-13.7%	1,180	1,147	-33	-2.8%	185,079	
	奔喪核准人數	71	71	54	17	31.5%	0	0.0%	812	699	-113	-13.9%	25,173	
	奔喪入境人次	66	59	75	-16	-21.3%	-7	-10.6%	739	655	-84	-11.4%	22,942	
	團聚核准人數	1,838	1,719	1,548	171	11.0%	-119	-6.5%	17,740	16,183	-1,557	-8.8%	470,272	
	團聚入境人次	1,491	1,308	1,592	-284	-17.8%	-183	-12.3%	18,921	17,606	-1,315	-6.9%	494,352	
	就醫核准人數	13	13	14	-1	-7.1%	0	0.0%	114	172	58	50.9%	430	
	就醫入境人次	20	13	19	-6	-31.6%	-7	-35.0%	135	199	64	47.4%	500	
	健檢醫美核准	0	476	2,112	-1,636	-77.5%	476	#DIV/0!	0	28,072	28,072	#DIV/0!	28,072	
	健檢醫美入境	0	1,174	2,985	-1,811	-60.7%	1,174	#DIV/0!	0	25,380	25,380	#DIV/0!	25,380	
其他核准人數	76	42	87	-45	-51.7%	-34	-44.7%	942	806	-136	-14.4%	19,051		
其他入境人次	103	47	97	-50	-51.5%	-56	-54.4%	975	796	-179	-18.4%	18,665		
6、大陸地區人 民【不含大陸配 偶】來台【專 案】居留、定 居(身分證)入 境	專案居留核准人數	29	26	35	-9	-25.7%	-3	-10.3%	183	258	75	41.0%	1,210	圖七
	專案居留入境人次	18	31	36	-5	-13.9%	13	72.2%	135	393	258	191.1%	997	
	定居核准	155	186	197	-11	-5.6%	31	20.0%	1,624	1,924	300	18.5%	54,168	
	定居入境	102	123	163	-40	-24.5%	21	20.6%	1,460	1,620	160	11.0%	49,865	
7、大陸配偶 來台居留、定 居	依親居留申請人次	972	930	757	173	22.9%	-42	-4.3%	9,357	9,357	0	0.0%	163,984	圖八
	依親居留核准人次	966	927	750	177	23.6%	-39	-4.0%	10,307	9,288	-1,019	-9.9%	153,903	
	依親居留入境人次	4,585	4,962	5,299	-337	-6.4%	377	8.2%	48,927	55,050	6,123	12.5%	361,904	
	長期居留申請人次	651	665	562	103	18.3%	14	2.2%	6,510	4,983	-1,527	-23.5%	130,100	
	長期居留核准人次	641	663	505	158	31.3%	22	3.4%	6,302	4,840	-1,462	-23.2%	116,338	
	長期居留入境人次	1,621	1,544	1,423	121	8.5%	-77	-4.8%	17,601	17,819	218	1.2%	132,667	
定居核准人數 (身分證)	112	1,142	13	1,129	8684.6%	1,030	919.6%	5,866	5,683	-183	-3.1%	93,588		
6、7大陸人民核准定居合計	267	1,328	210	1,118	532.4%	1,061	397.4%	7,490	7,607	117	1.6%	147,756		
8、【大陸配 偶】婚姻證 、結婚、離 婚登記	婚姻公證驗證數 資料來源：海基會	1,228	1,058	955	103	10.8%	-170	-13.8%	11,328	10,569	-759	-6.7%	352,307	圖九
	結婚登記數 資料來源：內政部 (戶政司)	1,087	1,085	972	113	11.6%	-2	-0.2%	10,676	10,319	-357	-3.3%	304,717	
	離婚登記數 資料來源：內政部 (戶政司)	699	706	648	58	9.0%	7	1.0%	7,211	7,097	-114	-1.6%	85,817	

備註：101/10月底止陸
配在臺證件數

團聚數： 23,292 依親數： 59,688 長居數： 23,830 定居數： 93,416 陸配總計人數： 200,226

自開放以來截至101年10月兩岸交流統計表

1. 【台灣地區】人民進入大陸地區人次統計表

年度	76	77	78	79	80	81	82	83	84	85	86	87	88	89	90	91	92	93	94	95	96	97	98	99	100	101/1-10	總計
移民署 大陸「國家 旅遊局」	27,911	236,839	195,235	60,001	14,346	6,965	420,948	433,660	273,388	97,294	83,420	134,805	272,082	511,809	548,764	712,703	325,432	75,848	6,453	7,935	4,426	5,258	4,469	5,799	5,819	4,871	4,476,480
備註： 1.資料時間：1987年為1987.11.2至12.31 2.資料來源： 內政部入出國及移民署 參考大陸「國家旅遊局」，101年為1-10月數。		437,700	541,000	948,000	946,632	1,317,770	1,526,969	1,390,215	1,532,309	1,733,897	2,117,576	2,174,602	2,584,648	3,108,677	3,441,500	3,660,600	2,730,900	3,685,300	4,109,200	4,409,662	4,627,811	4,385,591	4,484,100	5,140,600	5,262,000	4,519,200	70,816,459

自93年3月1日起公務員及特定身分人員進入大陸地區依規定須向該署請許可（依「臺灣地區公務員及特定身分人員進入大陸地區許可辦法」），一般民眾無須申請許可。93年3月起經移民署許可統計人次，為臺灣地區公務員及特定身分人員進入大陸地區人次。95年11月19日起，依「臺灣地區公務員及特定身分人員進入大陸地區許可辦法」簡任10職等及警監4階以下非涉密人員赴大陸地區，不適用許可制。】

2. 大陸地區人民來台核准總計人次統計表【含社會、文教、經濟交流暨定居居留、觀光、小三通及其他】 (自91.1.1起含觀光及小三通)

年度	77	78	79	80	81	82	83	84	85	86	87	88	89	90	91	92	93	94	95	96	97	98	99	100	101/1-10	77/11~累計	
總計核准人次	1,015	5,123	9,765	11,638	14,619	21,041	26,479	49,504	64,115	80,726	101,382	117,890	131,131	151,741	183,919	163,873	190,235	198,897	271,657	268,654	283,122	937,412	1,591,180	1,977,300	1,964,107	8,668,253	
社會交流總計人次	755	4,024	7,975	10,025	11,923	14,104	17,681	37,712	50,661	64,902	80,521	93,942	101,802	113,401	123,338	105,852	71,971	54,990	51,187	51,392	48,371	71,994	83,953	85,517	98,988	1,451,702	
專業交流合計 定居居留總計人次	5	82	135	277	1,447	4,583	4,067	6,902	8,746	11,534	15,880	18,678	19,659	31,703	44,750	30,966	36,907	42,740	58,412	66,686	91,176	181,082	270,482	270,275	215,942	1,453,634	
觀光人次	0	0	0	0	0	0	0	0	0	0	0	0	0	0	2,526	14,563	20,549	58,693	104,160	85,646	91,636	589,589	1,181,474	1,273,671	1,551,405	4,994,514	
小三通人次	0	0	0	0	0	0	0	0	0	0	0	0	0	0	1,542	1,696	4,043	6,284	27,035	35,961	16,132	18,155	13,991	47,594	48,824	222,286	
其他核准人次																									26,955	126,910	
資料來源：內政部入出國及移民署。																											
註： 1.本「歷年累計數」因移民署之各分月統計資料，經常更新變動，故並不等於「各年度」數據之總合；又，社會交流（專案許可）中搭乘郵輪人數，自100年11月1日起改列第1類觀光人數統計。 2.小三通之數據依移民署統計，係僅限於到金門、馬祖之大陸人士，並不合經小三通進入台灣之人次。 3.其他核准人次，自101年1月起區分統計。																											
																566,504	8,153,358	12,935	8,166,293	40%	326,116						

3. 大陸地區人民來台入境總計人次統計表【含社會、文教、經濟交流暨定居居留、觀光、小三通及其他】 (自91.1.1起含觀光及小三通)

年度	76	77	78	79	80	81	82	83	84	85	86	87	88	89	90	91	92	93	94	95	96	97	98	99	100	101/1-10	77/11~累計
入境總計人次	386	4,849	7,524	11,116	13,177	18,445	23,654	42,295	56,753	74,237	90,986	106,771	116,311	133,988	157,815	134,811	139,344	179,314	257,763	274,326	291,696	966,963	1,580,099	1,727,293	2,070,532	8,719,862	
社會交流入境總計人次	133	3,869	5,990	9,669	10,941	13,305	15,942	31,976	46,160	60,931	73,788	87,855	95,725	105,986	113,394	95,446	79,273	55,022	50,009	49,552	48,180	73,353	77,193	76,928	91,510	1,383,923	
專業交流入境 合計	5	71	78	205	1,031	3,660	3,532	5,389	6,207	9,445	12,690	14,604	15,136	24,887	36,857	22,510	28,307	33,627	46,512	54,998	71,491	155,137	233,294	238,520	188,458	1,225,742	
定居居留入境總計人次	248	909	1,446	1,233	1,200	1,460	4,166	4,907	4,348	3,814	4,442	4,046	4,977	2,087	1,943	1,389	7,235	27,133	35,872	47,584	51,202	66,529	67,972	78,320	74,895	620,861	
觀光入境人次	0	0	0	0	0	0	0	0	0	0	0	0	0	0	2,151	12,768	19,150	54,162	98,548	81,903	90,035	601,754	1,188,987	1,286,574	1,639,406	5,087,108	
小三通入境人次	0	0	0	0	0	0	0	0	0	0	0	0	0	0	1,214	799	2,798	4,868	22,740	31,921	15,006	17,388	12,653	46,950	47,529	204,565	
其他入境人次																										28,733	197,663
資料來源：內政部入出國及移民署。																											
註： 1.依移民署統計資料顯示，當年度各分月數據之合與當年度報表數據略有落差，故各年度數據不為歷年累計之合；又，社會交流（專案許可）中搭乘郵輪人數，自100年11月1日起改列第1類觀光人數統計。 2.小三通之數據依移民署統計，係僅限於到金門、馬祖之大陸人士，並不合經小三通進入台灣之人次。 3.其他入境人次，自101年1月起區分統計。																											

自開放以來截至101年10月兩岸交流統計表

4. 大陸地區人民【金馬小三通】入出境人次統計表

年度	76	77	78	79	80	81	82	83	84	85	86	87	88	89	90	91	92	93	94	95	96	97	98	99	100	101/1-10	總計
金門出境															937	946	2,016	9,475	15,984	35,833	46,883	36,314	97,220	174,011	199,000	178,915	797,534
金門入境															951	1,039	2,936	9,865	14,132	35,399	45,509	35,392	94,095	162,552	193,971	163,792	759,633
金門入出境															1,888	1,985	4,952	19,340	30,116	71,232	92,392	71,706	191,315	336,563	392,971	342,707	1,557,167
馬祖出境															69	308	472	1,870	4,013	5,578	6,401	7,036	12,138	6,692	5,007	4,060	53,644
馬祖入境															90	319	824	2,544	4,475	6,530	7,813	8,323	13,972	7,138	5,019	3,908	60,955
馬祖入出境															159	627	1,296	4,414	8,488	12,108	14,214	15,359	26,110	13,830	10,026	7,968	114,599

資料來源：內政部入出國及移民署金門、馬祖服務站

註：90年1月1日試辦小三通；97年6月19日全面開放小三通。

5. 大陸地區人民核准來台【探親(含陸配舊制探親)、探病、奔喪、團聚及其他】總計人次統計表

年度	76	77	78	79	80	81	82	83	84	85	86	87	88	89	90	91	92	93	94	95	96	97	98	99	100	101/1-10	77/11~累計
探親人次		0	0	4,163	5,325	4,747	4,480	6,686	23,123	32,165	42,510	57,250	72,894	53,189	51,697	51,119	54,292	13,770	13,265	13,566	14,845	15,740	28,427	53,744	59,214	51,801	709,455
探病人次		531	3,189	2,856	3,527	5,658	7,681	8,640	12,171	16,723	20,669	21,344	19,549	16,813	15,120	14,053	9,723	3,834	3,581	3,405	2,588	2,281	2,593	1,694	1,599	1,255	199,249
奔喪人次		224	835	956	1,167	1,373	1,507	1,547	1,746	1,372	1,312	1,212	1,195	1,163	933	1,003	891	729	670	588	628	690	808	916	954	699	25,173
團聚人數		0	0	0	0	0	0	0	0	0	0	0	0	30,209	45,091	56,901	40,792	53,543	37,257	33,184	33,162	28,263	26,825	25,729	22,566	16,183	470,272
就醫人次																0	0	0	0	0	0	0	21	102	133	172	430
健檢醫美人次																										28,072	28,072
其他人次		0	0	0	6	145	436	808	672	526	418	717	297	428	560	262	154	95	217	815	169	234	13,315	1,768	1,051	806	19,051

資料來源：內政部入出國及移民署

註1：依移民署統計資料顯示，當年度各分月數據之合與當年度報表數據略有落差，故各年度數據不為歷年累計之合。

註2：大陸配偶制度81-98年「探親→居留」→「定居」；89-92年「探親→團聚→居留」→「定居」；93/3迄今「團聚→依親居留→長期居留→定居」。

註3：新舊制之【探親】人次，移民署並未加以區分，92年以前之【探親】人次，尚含大陸配偶數；實際非大陸配偶之探親數，尚應扣除大陸配偶結婚登記數。

註4：就醫，98年始統計；健檢醫美101/1月實施。

6. 大陸地區人民來台【探親(含陸配舊制探親)、探病、奔喪、團聚及其他】總計入墾人次統計表

年度	76	77	78	79	80	81	82	83	84	85	86	87	88	89	90	91	92	93	94	95	96	97	98	99	100	101/1-10	77/11~累計
探親人次		0	0	2,563	5,432	4,644	4,141	5,915	18,573	29,751	39,809	51,590	67,747	49,965	47,256	45,533	48,080	14,690	11,571	12,222	12,796	13,134	21,413	45,789	51,621	45,727	637,005
探病人次		68	3,031	2,598	3,167	4,919	7,383	7,862	11,155	14,599	19,433	20,397	18,752	15,880	14,529	13,092	8,345	3,937	3,253	3,073	2,338	1,958	2,489	1,447	1,383	1,147	185,079
奔喪人次		65	838	829	1,064	1,260	1,434	1,452	1,611	1,323	1,225	1,135	1,064	1,040	907	884	778	619	544	540	556	613	706	848	901	655	22,942
團聚人次		0	0	0	0	0	0	0	0	0	0	0	0	28,491	42,812	53,652	38,108	59,952	39,488	38,383	33,722	31,714	34,104	27,195	21,755	17,606	494,352
就醫人次																0	0	0	0	0	0	0	21	114	166	199	500
健檢醫美人次																										25,380	25,380
其他人次		0	0	0	6	118	347	713	637	486	408	641	276	349	482	233	135	75	166	700	140	184	14,620	1,800	1,102	796	18,665

資料來源：內政部入出國及移民署

註：同上

自開放以來截至101年10月兩岸交流統計表

7. 大陸地區人民【不含大陸配偶】核准人數/入境人次來台【居留、定居】統計表																											
年度	76	77	78	79	80	81	82	83	84	85	86	87	88	89	90	91	92	93	94	95	96	97	98	99	100	101/1-10	77/11~累計
專案居留核准人數		0	0	0	6	0	5	4	28	34	52	63	69	63	34	56	40	55	41	36	12	4	4	34	237	258	1,210
專案居留入境人次		1	0	1	4	0	4	3	24	13	26	40	24	19	9	9	6	6	16	40	29	15	10	70	160	393	997
定居核准人數		255	1,022	1,641	1,226	873	1,906	3,947	4,157	3,483	2,628	2,947	2,903	3,736	2,160	1,920	1,491	1,506	1,757	1,844	1,899	2,080	2,440	2,057	2,007	1,924	54,168
定居入境人次		247	909	1,446	1,229	1,060	709	3,595	4,181	3,534	2,717	3,081	2,887	3,116	1,639	1,605	1,186	1,172	1,286	1,231	1,495	1,636	2,039	1,885	1,685	1,620	49,865

資料來源：內政部入出國及移民署

註：依移民署統計資料顯示，當年度各分月數據之合與當年年報表數據略有落差，故各年度數據不為歷年累計之合。

8. 【大陸配偶】來台【依親、長期居留暨定居(身分證)】核准人次(數)/入境人次統計表																											
年度	76	77	78	79	80	81	82	83	84	85	86	87	88	89	90	91	92	93	94	95	96	97	98	99	100	101/1-10	77/11~累計
申請依親		0	0	0	0	1,227	1,303	3,836	4,637	5,149	5,842	7,370	9,456	11,104	12,740	14,148	15,142	12,759	15,203	12,810	11,190	11,070	16,174	17,854	12,198	9,357	163,984
核准依親		0	0	0	0	347	356	721	654	1,013	1,447	1,746	1,789	5,079	2,967	7,033	6,908	44,015	20,089	13,270	10,913	11,075	15,686	17,964	12,117	9,288	153,903
入境依親		0	0	0	0	138	447	568	702	801	1,071	1,321	1,135	1,842	439	330	197	5,542	22,454	37,082	33,769	33,279	44,714	46,906	56,343	55,050	361,904
申請長居		0	0	0	0	0	0	0	0	0	0	0	0	0	0	0	0	4,326	9,483	10,945	10,863	9,385	17,365	9,825	7,716	4,983	130,100
核准長居		0	0	0	0	0	0	0	0	0	0	0	0	0	0	0	0	7,800	9,445	10,922	10,444	9,325	16,493	9,783	7,495	4,840	116,338
入境長居核准		0	0	0	0	0	0	0	0	0	0	0	0	0	0	0	0	515	3,377	6,960	12,291	16,235	19,766	19,063	20,009	17,819	132,667
定居人數		0	0	0	0	0	0	0	315	467	639	751	937	1,539	1,262	4,009	2,866	5,526	6,370	6,234	6,098	5,968	25,779	11,416	7,787	5,683	93,588

資料來源：內政部入出國及移民署

註1：依移民署統計資料顯示，當年度各分月數據之合與當年年報表數據略有落差，故各年度數據不為歷年累計之合。

註2：大陸配偶制度81-98年「探親→居留→定居」；89-92年「探親→團聚→居留→定居」；93/3月年迄今「團聚→依親居留→長期居留→定居」。

註3：81-112年大陸配偶之「居留」數，移民署列入「依親居留」數。

7.8大陸人民(含陸配)核准定居																												
年度	76	77	78	79	80	81	82	83	84	85	86	87	88	89	90	91	92	93	94	95	96	97	98	99	100	101/1-10	總計	
核准定居		0	255	1,022	1,641	1,226	873	1,906	3,947	4,472	3,950	3,267	3,698	3,840	5,275	3,422	5,929	4,357	7,032	8,127	8,078	7,997	8,048	28,219	13,473	9,794	7,607	147,756

9. 【大陸配偶】婚姻公證驗證數；結、離婚登記數統計表																											
年度	76	77	78	79	80	81	82	83	84	85	86	87	88	89	90	91	92	93	94	95	96	97	98	99	100	101/1-10	總計
婚姻驗證數							4,162	7,177	7,926	9,716	12,115	15,041	21,165	25,652	31,170	31,858	37,582	23,626	22,610	19,545	15,674	14,825	14,147	14,021	13,726	10,569	352,307
結婚登記數												12,167	17,288	23,297	26,516	28,603	34,685	10,642	14,258	13,964	14,721	12,274	12,796	12,807	12,800	10,319	304,717
已設籍之離婚數																					1,008	1,336	2,574	4,947	3,827	2,723	16,415
離婚登記數															4,621	5,465	7,890	7,782	7,047	7,057	6,494	6,482	7,672	9,582	8,628	7,097	85,817

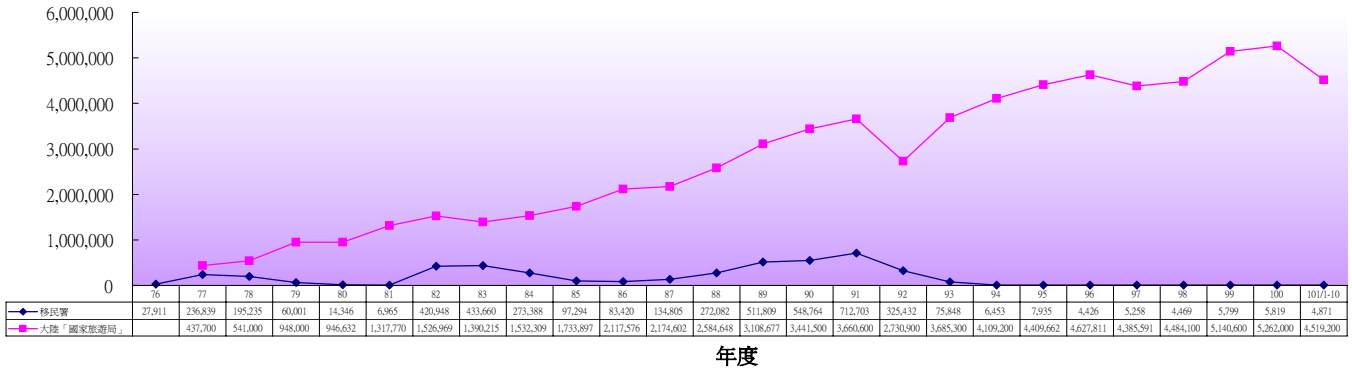
資料來源：婚姻公證驗證數：海基會；結婚登記數：內政部（結婚：76/1-10~；離婚：96/1-10~）。

註：內政部86年以前未有各年結婚登記數據。

自開放以來截至 101年10月兩岸交流統計圖

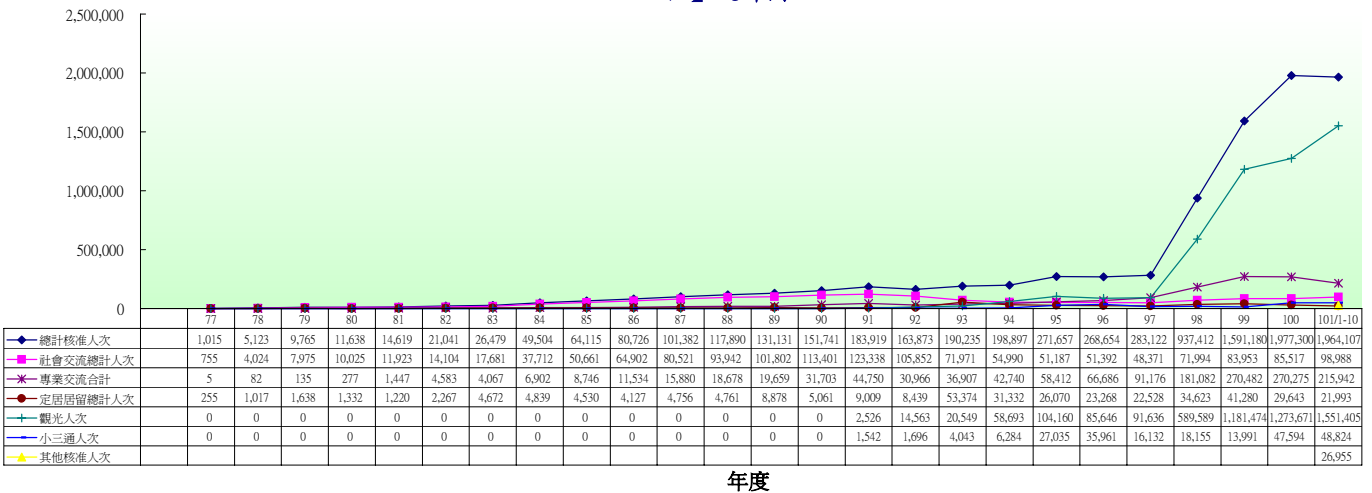
人次

1. 【臺灣地區】人民進入大陸地區人次統計圖



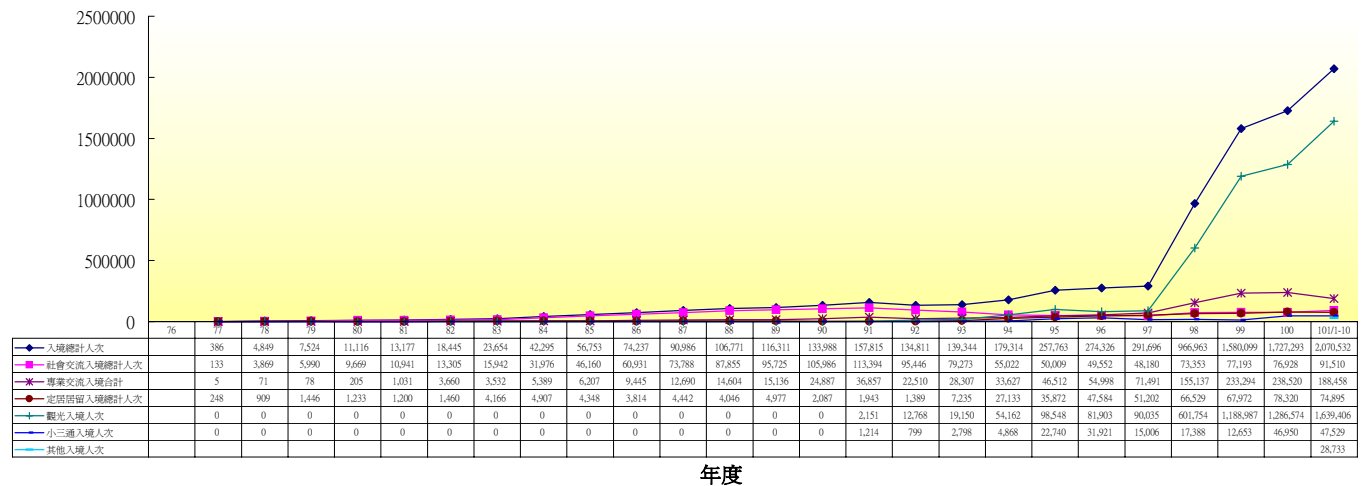
人次

2. 大陸地區人民核准來台總計人次【含社會、文教、經濟交流暨定居居留、觀光、小三通及其他】統計圖



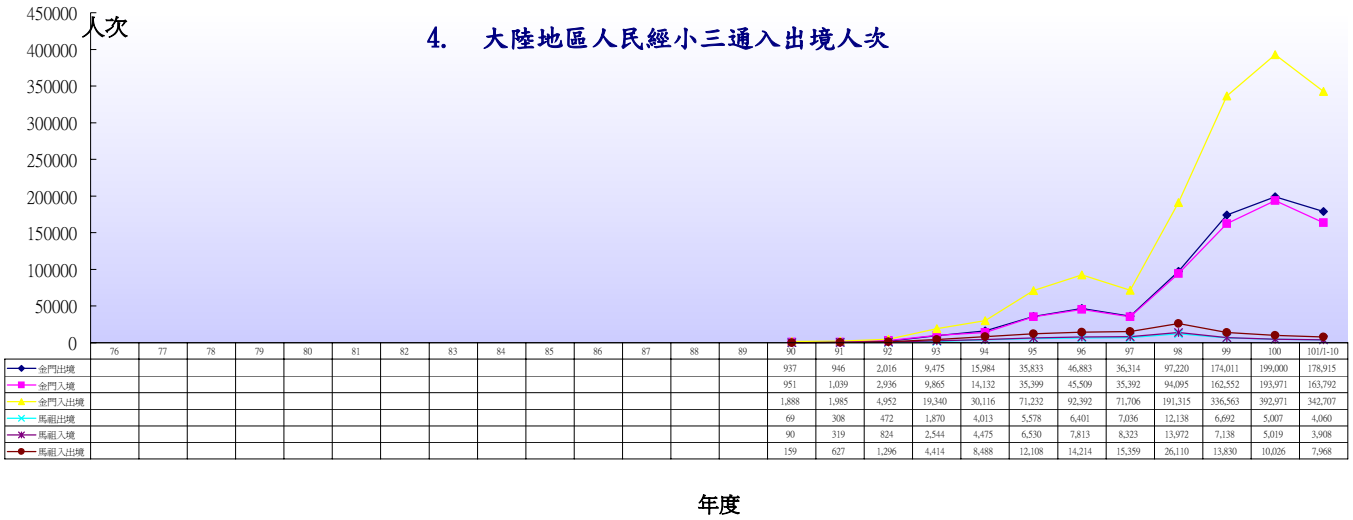
人次

3. 大陸地區人民來台入境總計人次【含社會、文教、經濟交流暨定居居留、觀光、小三通及其他】統計圖

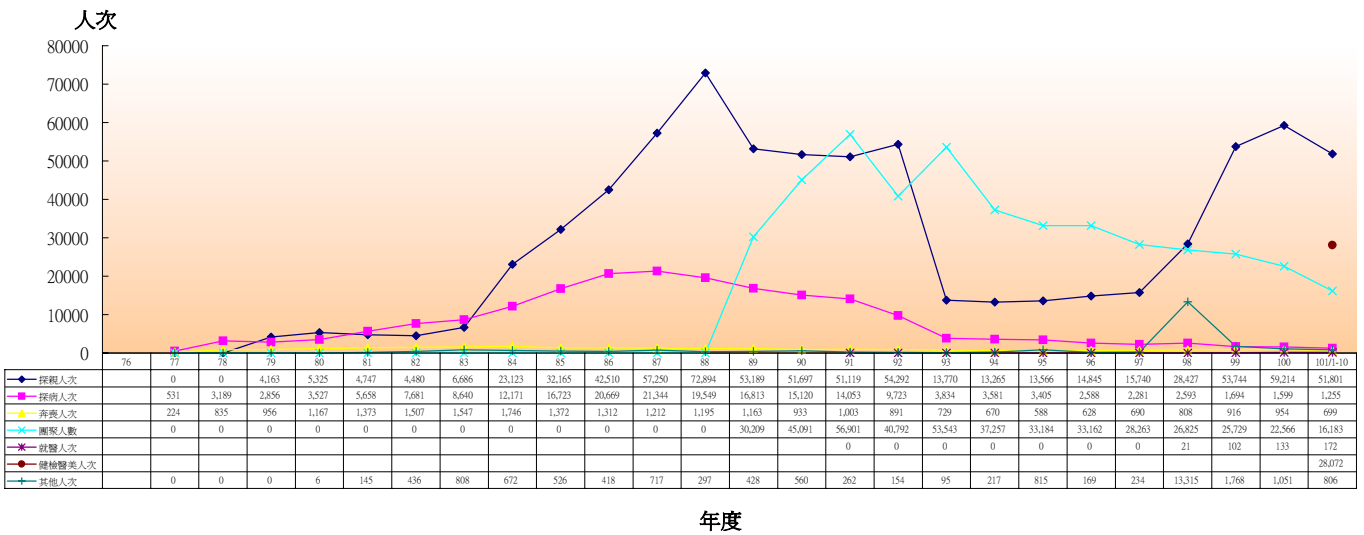


自開放以來截至 101年10月兩岸交流統計圖

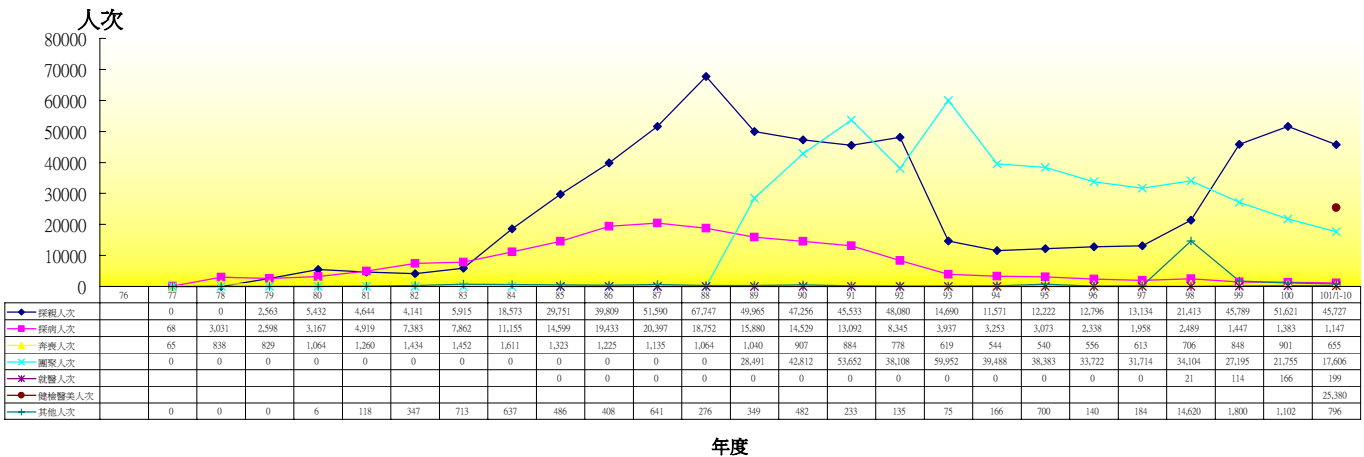
4. 大陸地區人民經小三通入出境人次



5. 大陸地區人民核准來台【探親、探病、奔喪、團聚及其他】總計人次統計圖



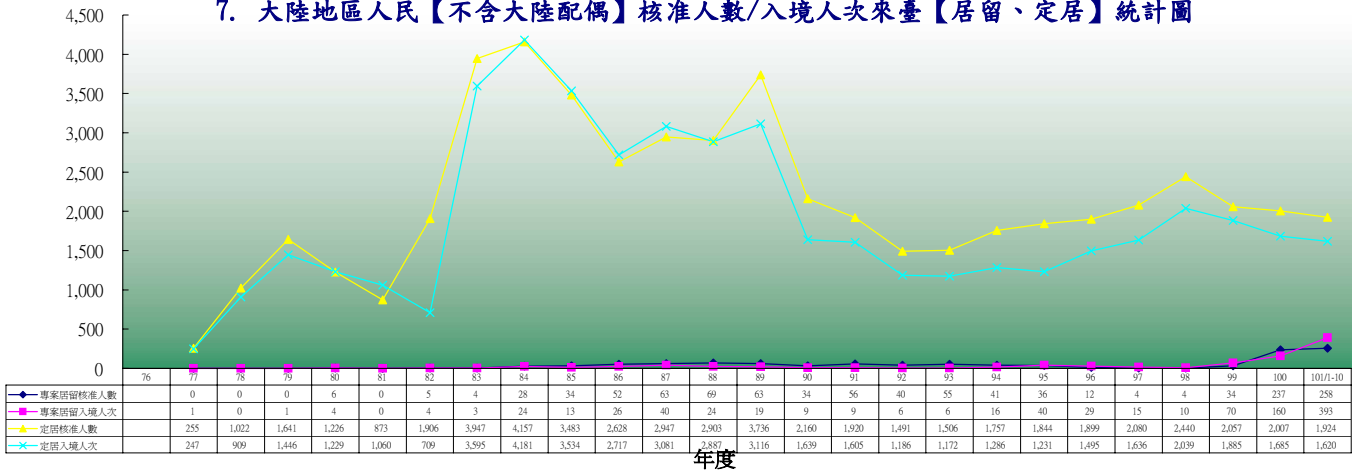
6. 大陸地區人民來臺【探親、探病、就醫、奔喪、團聚及其他】入境總計人次統計圖



自開放以來截至 101年10月兩岸交流統計圖

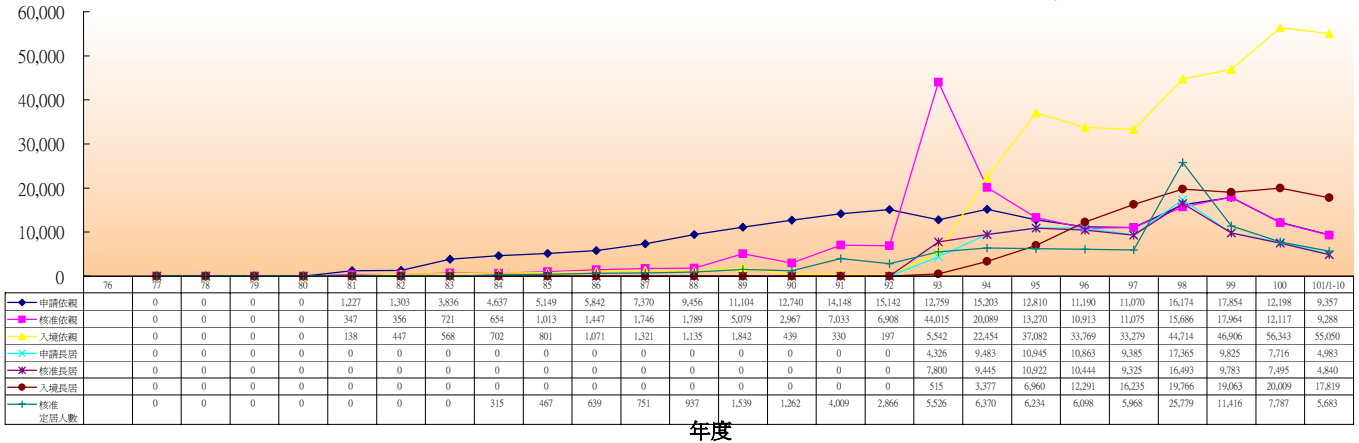
人次/人數

7. 大陸地區人民【不含大陸配偶】核准人數/入境人次來臺【居留、定居】統計圖



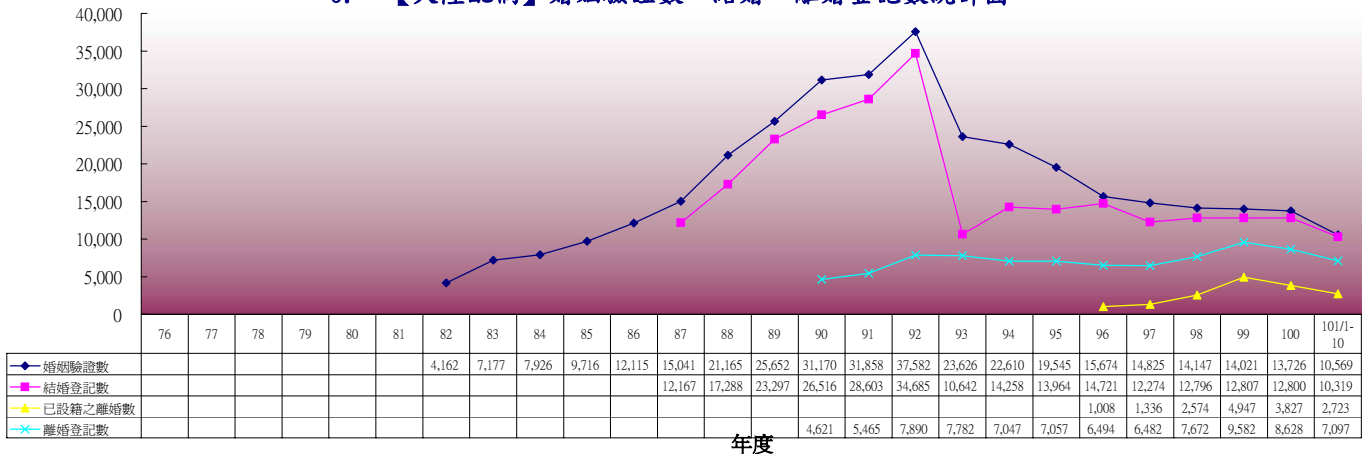
人次/人數

8. 【大陸配偶】來台【依親、長居暨定居】核准人數/入境人次統計圖



人數

9. 【大陸配偶】婚姻驗證數、結婚、離婚登記數統計圖



公開類	編製機關	行政院大陸委員會
月報表	表號	3202-05-02

每月終了一個月內編製

大陸地區人民進入臺灣地區申請案件統計

資料日期： 101年10月1日至101年10月31日

單位：人次

事由區分	申請案件			核准案件			不准案件			出境人次			入境人次		
	男	女	小計	男	女	小計	男	女	小計	男	女	小計	男	女	小計
一、社會交流															
社會交流 合計	2,815	5,404	8,219	2,705	5,096	7,801	69	308	377	2,369	4,298	6,667	2,360	4,593	6,953
1. 探親															
(1)探親(一般)	2,200	3,109	5,309	2,080	3,008	5,088	33	55	88	1,473	2,352	3,825	1,628	2,495	4,123
(2)探親(陸配未成年親生子女)	12	24	36	11	20	31	1	0	1	6	10	16	5	6	11
(3)探親(國人親生子女)	125	104	229	111	112	223	1	1	2	103	85	188	51	60	111
(4)探親(臺配收養陸配前婚子女)	2	0	2	2	1	3	0	0	0	1	0	2	1	0	1
(5)探親(國人12歲以下養子女)	1	7	8	1	8	9	0	0	0	0	1	1	1	4	5
(1)-(5)探親小計	2,340	3,244	5,584	2,205	3,149	5,354	35	56	91	1,583	2,448	4,032	1,686	2,565	4,251
2. 探病	55	59	114	56	61	117	1	5	6	57	47	104	49	52	101
3. 奔喪	31	38	69	32	39	71	1	0	1	38	35	73	28	31	59
4. 團聚	177	1,869	2,046	128	1,591	1,719	29	244	273	103	866	969	118	1,190	1,308
5. 就醫	3	11	14	2	11	13	0	0	0	7	7	14	5	8	13
6. 健檢醫美	173	166	339	246	230	476	3	3	6	546	881	1,427	441	733	1,174
7. 其他	36	17	53	36	15	51	0	0	0	35	14	48	33	14	47
二、居留、定居															
居留、定居 合計	229	2,260	2,489	192	2,752	2,944	8	46	54	451	6,457	6,908	419	6,243	6,662
(1)陸配依親居留	62	868	930	65	862	927	1	5	6	385	5,238	5,623	267	4,695	4,962
(2)陸配長期居留	12	653	665	9	654	663	0	15	15	49	1,205	1,254	61	1,483	1,544
(3)專案居留	25	30	55	13	13	26	0	0	0	17	14	31	18	13	31
(4)陸配定居	13	589	602	17	1,125	1,142	0	19	19	0	0	0	0	2	2
(5)專案居留定居	0	2	2	2	3	5	0	0	0	0	0	0	0	0	0
(6)來臺定居(不含陸配、專居)	117	118	235	86	95	181	7	7	14	0	0	0	73	50	123
三、專業交流	11,023	4,517	15,540	11,630	4,622	16,252	521	194	715	7,718	3,470	11,188	9,541	4,084	13,625
四、商務交流	4,804	2,103	6,907	4,579	1,872	6,451	210	169	379	4,281	2,142	6,423	4,374	2,060	6,434
五、跨國企業調動來臺	51	16	67	62	19	81	0	0	0	102	24	126	116	35	151
(廣義)專業交流(三十四十五)合計	15,878	6,636	22,514	16,271	6,513	22,784	731	363	1,094	12,101	5,636	17,737	14,031	6,179	20,210
六、觀光															
觀光合計	71,442	85,526	156,968	72,182	86,060	158,242	1,599	1,978	3,577	74,561	93,968	168,529	76,208	92,686	168,894
個人旅遊	9,250	11,954	21,204	6,817	8,900	15,717	89	127	216	12,304	17,924	30,228	10,020	13,641	23,661
一類觀光	60,433	70,914	131,347	63,999	74,884	138,883	1,505	1,838	3,343	61,148	74,094	135,242	65,153	77,284	142,437
二類觀光	0	0	0	0	0	0	0	0	0	0	0	0	0	0	0
三類觀光	1,759	2,658	4,417	1,366	2,276	3,642	5	13	18	1,109	1,950	3,059	1,035	1,761	2,796
七、小三通	2,508	2,336	4,844	2,492	2,352	4,844	2	0	2	2,574	2,473	5,047	2,490	2,393	4,883
八、其他	2,178	1,122	3,300	2,004	951	2,955	23	6	29	1,806	1,595	3,401	1,799	1,576	3,375
總計	95,050	103,284	198,334	95,846	103,724	199,570	2,432	2,701	5,133	93,862	114,427	208,289	97,307	113,670	210,977

註：小三通之數據依移民署統計，係僅限於到金馬澎之大陸人士，並不包含經小三通進入台灣之人次。

資料來源：內政部入出國及移民署。

填表說明：本表編製按月自存，按季送會計室，並公布於本會網站。