

【提要】(詳如附,比較表)

一、台灣地區人民前往大陸地區之人次

(一)內政部入出國及移民署統計：

101年11月核准人次	較上月增減率	較上年同期 (單月)增減率	本年1-11月累計	較上年1-11月 累計增減率	歷年累計
471	-20.2%	3.7%	5,342	-2.3%	4,476,951

(如圖一)

註：內政部審查者計：涉密人員(聯審會)、11職等以上及警監3階以上暨因公務赴陸者三類。

(如圖一)

(二)大陸「國家旅遊局」統計：(截至101年11月)

101年11月入境人次	較上月增減率	較上年同期 (單月)增減率	本年1-11月累計 人次	較上年1-11月 累計增減率	歷年累計
420,800	-16.9%	1.0%	4,940,000	1.2%	71,237,259

(如圖一)

註：移民署所得之統計與大陸地區「國家旅遊局」統計資料核有落差原因：

- 1、內政部入出國及移民署統計人數係因「台灣地區人民進入大陸地區許可辦法」自92年11月30日發布施行後，除公務員、情治單位人員及役男與接近役齡男子外，一般民眾赴大陸地區不再受事由限制，向移民署填具簡便表格後，即可逕赴大陸地區，經再簡化1次許可3年多次出入境，與台灣地區人民申請「台灣居民來往大陸通行證」(俗稱台胞證)，須逐次加簽不同。
- 2、又自93年11月1日起公務員及特定身分人員進入大陸地區依規定須向該局申請許可(依「臺灣地區公務員及特定身分人員進入大陸地區許可辦法」)，一般民眾無須申請許可。
- 3、95年11月19日起，依「臺灣地區公務員及特定身分人員進入大陸地區許可辦法」簡任10職等及警監4階以下非涉密人員赴大陸地區，不適用許可制。

二、大陸地區人民進入臺灣地區之人次

(一)核准/入境來台總計人次統計表【含社會、專業交流暨定居居留、觀光及其他】：

1、101年11月核准數

項次	本月人次	較上月增減率	較上年同期 (單月)增減率	本年1-11月累計	較上年1-11月 累計增減率	歷年累計
核准總計人次	243,941	22.2%	15.1%	2,208,048	21.9%	8,912,194
社會交流總計人次	19,098	144.8%	132.0%	118,086	51.7%	1,470,800
廣義專業交流合計	22,843	0.3%	-1.8%	238,785	-4.5%	1,476,477
定居居留總計人次	2,250	-23.6%	-23.4%	24,243	-10.9%	421,457
觀光總計人次	188,428	19.1%	13.8%	1,739,833	51.9%	5,182,942
小三通人次	6,069	25.3%	-49.0%	54,893	36.5%	228,355

(如圖二)

資料來源：內政部入出國及移民署

註：小三通之數據依移民署統計，係僅限於到金門、馬祖之大陸人士，並不包含經小三通進入台灣之人次。

2、101年11月入境數

項次	本月人次	較上月增減率	較上年同期 (單月)增減率	本年1-11月累計	較上年1-11月 累計增減率	歷年累計
入境總計人次	239,314	13.4%	14.7%	2,309,846	48.8%	8,959,176
社會交流總計人次	16,240	133.6%	192.0%	107,750	51.6%	1,400,163
廣義專業交流合計	21,414	6.0%	-12.8%	209,872	-3.6%	1,247,156
定居居留總計人次	5,757	-13.6%	8.9%	80,652	9.7%	626,618
觀光總計人次	187,198	10.8%	15.7%	1,826,604	58.8%	5,274,306
小三通人次	6,054	24.0%	-47.0%	53,583	35.2%	210,619

(如圖三)

資料來源：內政部入出國及移民署

註：小三通之數據依移民署統計，係僅限於到金門、馬祖之大陸人士，並不包含經小三通進入台灣之人次。

3、小三通入出境人次

項次	本月人次	較上月增減率	較上年同期 (單月)增減率	本年1-11月累計	較上年1-11月 累計增減率	歷年累計
金門入出境合計	34,931	-21.8%	-49.9%	377,638	6.6%	1,592,098
馬祖入出境合計	513	-19.8%	-3.2%	8,481	-11.3%	115,112

(如圖四)

101年11月份兩岸交流統計比較摘要

4、核准來台社會交流

19,098

人次及社會交流入境

16,240

人次中：

項次	本月人次/人數	較上月增減率	較上年同期 (單月)增減率	本年1-11月累計	較上年1-11月 累計增減率	歷年累計
核准探親	5,519	2.9%	1.2%	57,320	5.9%	714,974
入境探親	4,101	-3.5%	3.5%	49,828	4.9%	641,106
核准探病	133	13.7%	-7.0%	1,388	-3.5%	199,382
入境探病	114	12.9%	5.6%	1,261	-2.1%	185,193
核准奔喪	47	-33.8%	-52.0%	746	-18.0%	25,220
入境奔喪	54	-8.5%	-45.5%	709	-15.4%	22,996
核准團聚	1,918	11.6%	-21.5%	18,101	-10.3%	472,190
入境團聚	1,258	-3.8%	-4.7%	18,864	-6.8%	495,610
核准就醫	20	53.8%	81.8%	192	53.6%	450
入境就醫	21	61.5%	5.0%	220	41.9%	521
核准健檢醫美	11,408	2296.6%	#DIV/0!	39,480	#DIV/0!	39,480
入境健檢醫美	10,645	806.7%	#DIV/0!	36,025	#DIV/0!	36,025
核准其他	53	26.2%	-36.1%	859	-16.2%	19,104
入境其他	47	0.0%	-11.3%	843	-18.0%	18,712

(如圖五、六)

資料來源：內政部入出國及移民署

(二)大陸地區人民(不含大陸配偶)來台【專案居留、定居】【核准、入境】人數/人次：

項次	本月人次	較上月增減率	較上年同期 (單月)增減率	本年1-11月累計	較上年1-11月 累計增減率	歷年累計
核准專案居留人次	24	-7.7%	4.3%	282	36.9%	1,234
入境專案居留人次	26	-16.1%	73.3%	419	179.3%	1,023
定居核准	211	13.4%	12.2%	2135	17.8%	54,379
定居入境	124	0.8%	34.8%	1744	12.4%	49,989

(如圖七)

資料來源：內政部入出國及移民署

(三)【大陸配偶】來臺【依親、長期居留及定居(身分證)】核准人數/入境人次：

項次	本月人次	較上月增減率	較上年同期 (單月)增減率	本年1-11月累計	較上年1-11月 累計增減率	歷年累計
申請依親人次	857	-7.8%	-1.8%	10,214	0.0%	164,841
核准依親人次	835	-9.9%	-0.8%	10,123	-9.2%	154,738
入境依親人次	4,262	-14.1%	8.9%	59,312	12.2%	366,166
申請長居人次	600	-9.8%	2.2%	5,583	-21.3%	130,700
核准長居人次	583	-12.1%	-7.2%	5,423	-21.7%	116,921
入境長居人次	1,340	-13.2%	5.8%	19,159	1.5%	134,007
核准定居人數	597	-47.7%	-52.5%	6,280	-11.8%	94,185

(如圖八)

資料來源：內政部入出國及移民署暨內政部(戶政司)

(四)【大陸配偶】婚姻公證驗證數

項次	本月人次	較上月增減率	較上年同期 (單月)增減率	本年1-11月累計	較上年1-11月 累計增減率	歷年累計
婚姻驗證數	1,160	9.6%	-5.5%	11,729	-6.6%	353,467

(如圖九)

資料來源：海基會

(五)【大陸配偶】結婚登記數

項次	本月人數/人次	較上月增減率	較上年同期 (單月)增減率	本年1-11月累計	較上年1-11月 累計增減率	歷年累計
結婚登記數	911	-16.0%	-12.7%	11,230	-4.2%	305,644
離婚登記數	657	-6.9%	-11.7%	7,754	-2.5%	86,474

(如圖九)

資料來源：內政部(戶政司)

101年11月兩岸交流統計比較表

項次	資料來源：移民署 (已註記者除外)	年度			與上月比較		與上年同期比較						歷年 累計	歷年 圖例
		100/11	101/11 國旅局者 為：101/8 月	上月 101/10	增減數	增減率	11月 增減數	11月 增減率 國旅局者 為：8月	100/1-11 累計	101/1-11 國旅局者 為：101/1-8	1-11月 增減數	1-11月 增減率 國旅局者 為：1-8		
1、國人前往 大陸人次	移民署	454	471	590	-119	-20.2%	17	3.7%	5,469	5,342	-127	-2.3%	4,476,951	圖一
	中國國家旅遊局	416,700	420,800	506,400	-85,600	-16.9%	4,100	0.98%	4,881,000	4,940,000	59,000	1.2%	71,237,259	
2、大陸人士 核准來臺總計 人次【含社 會、專業交流 暨定居居留、 觀光、小三通 及其他】	核准來台 總計人次	211,848	243,941	199,570	44,371	22.2%	32,093	15.1%	1,811,299	2,208,048	396,749	21.9%	8,912,194	圖二 註：小三通 之數據係僅 限於金門、 馬祖之大陸 人士，並不 含經小三通 進入台灣之 人次。
	社會交流 核准總計人次	8,233	19,098	7,801	11,297	144.8%	10,865	132.0%	77,822	118,086	40,264	51.7%	1,470,800	
	廣義專業交流核准 合計	23,253	22,843	22,784	59	0.3%	-410	-1.8%	249,921	238,785	-11,136	-4.5%	1,476,477	
	定居居留 核准總計人次	2,939	2,250	2,944	-694	-23.6%	-689	-23.4%	27,221	24,243	-2,978	-10.9%	421,457	
	觀光核准總計 人次	165,532	188,428	158,242	30,186	19.1%	22,896	13.8%	1,145,514	1,739,833	594,319	51.9%	5,182,942	
	小三通 核准人次	11,891	6,069	4,844	1,225	25.3%	-5,822	-49.0%	40,221	54,893	14,672	36.5%	228,355	
3、大陸人士 來臺入境總計 人次【含社 會、專業交流 暨定居居留、 觀光、小三通 及其他】	來台入境 總計人次	208,672	239,314	210,977	28,337	13.4%	30,642	14.7%	1,551,970	2,309,846	757,876	48.8%	8,959,176	圖三 註：小三通 之數據係僅 限於到金 門、馬祖之 大陸人士， 並不合經小 三通進入台 灣之人次。
	社會交流 入境總計人次	5,561	16,240	6,953	9,287	133.6%	10,679	192.0%	71,052	107,750	36,698	51.6%	1,400,163	
	廣義專業交流入境 合計	24,566	21,414	20,210	1,204	6.0%	-3,152	-12.8%	217,708	209,872	-7,836	-3.6%	1,247,156	
	定居居留 入境總計人次	5,288	5,757	6,662	-905	-13.6%	469	8.9%	73,533	80,652	7,119	9.7%	626,618	
	觀光入境總計 人次	161,835	187,198	168,894	18,304	10.8%	25,363	15.7%	1,150,043	1,826,604	676,561	58.8%	5,274,306	
	小三通 入境人次	11,422	6,054	4,883	1,171	24.0%	-5,368	-47.0%	39,633	53,583	13,950	35.2%	210,619	
4、大陸人士 【小三通】入 出境人次	金門入出境 合計	69,713	34,931	44,668	-9,737	-21.8%	-34,782	-49.9%	354,095	377,638	23,543	6.6%	1,592,098	圖四
	馬祖入出境 合計	530	513	640	-127	-19.8%	-17	-3.2%	9,561	8,481	-1,080	-11.3%	115,112	
5、大陸人士 來台【探親、 探病、奔喪、 團聚及其他】 核准暨入境總 計人次 【註：96/11/3 試辦來臺就醫 ，移民署 98/38月始統 計；健檢醫美 101/1月實施 】	探親核准人數	5,456	5,519	5,363	156	2.9%	63	1.2%	54,142	57,320	3,178	5.9%	714,974	圖五、六
	探親入境人次	3,961	4,101	4,251	-150	-3.5%	140	3.5%	47,502	49,828	2,326	4.9%	641,106	
	探病核准人數	143	133	117	16	13.7%	-10	-7.0%	1,438	1,388	-50	-3.5%	199,382	
	探病入境人次	108	114	101	13	12.9%	6	5.6%	1,288	1,261	-27	-2.1%	185,193	
	奔喪核准人數	98	47	71	-24	-33.8%	-51	-52.0%	910	746	-164	-18.0%	25,220	
	奔喪入境人次	99	54	59	-5	-8.5%	-45	-45.5%	838	709	-129	-15.4%	22,996	
	團聚核准人數	2,442	1,918	1,719	199	11.6%	-524	-21.5%	20,182	18,101	-2,081	-10.3%	472,190	
	團聚入境人次	1,320	1,258	1,308	-50	-3.8%	-62	-4.7%	20,241	18,864	-1,377	-6.8%	495,610	
	就醫核准人數	11	20	13	7	53.8%	9	81.8%	125	192	67	53.6%	450	
	就醫入境人次	20	21	13	8	61.5%	1	5.0%	155	220	65	41.9%	521	
	健檢醫美核准	0	11,408	476	10,932	2296.6%	11,408	#DIV/0!	0	39,480	39,480	#DIV/0!	39,480	
	健檢醫美入境	0	10,645	1,174	9,471	806.7%	10,645	#DIV/0!	0	36,025	36,025	#DIV/0!	36,025	
其他核准人數	83	53	42	11	26.2%	-30	-36.1%	1,025	859	-166	-16.2%	19,104		
其他入境人次	53	47	47	0	0.0%	-6	-11.3%	1,028	843	-185	-18.0%	18,712		
6、大陸地區人 民【不含大陸配 偶】來台【專 案】居留、定 居(身分證)人 次	專案居留核准人數	23	24	26	-2	-7.7%	1	4.3%	206	282	76	36.9%	1,234	圖七
	專案居留入境人次	15	26	31	-5	-16.1%	11	73.3%	150	419	269	179.3%	1,023	
	定居核准	188	211	186	25	13.4%	23	12.2%	1,812	2,135	323	17.8%	54,379	
	定居入境	92	124	123	1	0.8%	32	34.8%	1,552	1,744	192	12.4%	49,989	
7、大陸配偶 來台居留、定 居	依親居留申請人次	873	857	930	-73	-7.8%	-16	-1.8%	10,214	10,214	0	0.0%	164,841	圖八
	依親居留核准人次	842	835	927	-92	-9.9%	-7	-0.8%	11,149	10,123	-1,026	-9.2%	154,738	
	依親居留入境人次	3,915	4,262	4,962	-700	-14.1%	347	8.9%	52,842	59,312	6,470	12.2%	366,166	
	長期居留申請人次	587	600	665	-65	-9.8%	13	2.2%	7,097	5,583	-1,514	-21.3%	130,700	
	長期居留核准人次	628	583	663	-80	-12.1%	-45	-7.2%	6,930	5,423	-1,507	-21.7%	116,921	
	長期居留入境人次	1,266	1,340	1,544	-204	-13.2%	74	5.8%	18,867	19,159	292	1.5%	134,007	
	定居核准人數 (身分證)	1,258	597	1,142	-545	-47.7%	-661	-52.5%	7,124	6,280	-844	-11.8%	94,185	
6、7大陸人民核准定居合計	1,446	808	1,328	-520	-39.2%	-638	-44.1%	8,936	8,415	-521	-5.8%	148,564		
8、【大陸配 偶】婚姻驗 證、結婚、離 婚登記	婚姻公證驗證數 資料來源：海基會	1,227	1,160	1,058	102	9.6%	-67	-5.5%	12,555	11,729	-826	-6.6%	353,467	圖九
	結婚登記數 資料來源：內政部 (戶政司)	1,044	911	1,085	-174	-16.0%	-133	-12.7%	11,720	11,230	-490	-4.2%	305,644	
	離婚登記數 資料來源：內政部 (戶政司)	744	657	706	-49	-6.9%	-87	-11.7%	7,955	7,754	-201	-2.5%	86,474	

備註：101/11月底止陸
配在臺證件數

團聚數： 23,337 依親數： 59,816 長居數： 23,858 定居數： 94,007 陸配總計人數： 201,018

自開放以來截至101年11月兩岸交流統計表

1. 【台灣地區】人民進入大陸地區人次統計表

年度	76	77	78	79	80	81	82	83	84	85	86	87	88	89	90	91	92	93	94	95	96	97	98	99	100	101/1-11	總計
移民署 大陸「國家 旅遊局」	27,911	236,839	195,235	60,001	14,346	6,965	420,948	433,660	273,388	97,294	83,420	134,805	272,082	511,809	548,764	712,703	325,432	75,848	6,453	7,935	4,426	5,258	4,469	5,799	5,819	5,342	4,476,951
備註： 1.資料時間：1987年為1987.11.2至12.31 2.資料來源： 內政部入出國及移民署 參考大陸「國家旅遊局」，101年為1-11月數。 註： 自93年3月1日起公務員及特定身分人員進入大陸地區依規定須向該署請許可（依「臺灣地區公務員及特定身分人員進入大陸地區許可辦法」），一般民眾無須申請許可。93年3月起經移民署許可統計人次，為臺灣地區公務員及特定身分人員進入大陸地區人次。95年11月19日起，依「臺灣地區公務員及特定身分人員進入大陸地區許可辦法」簡任10職等及警監4階以下非涉密人員赴大陸地區，不適用許可制。】	437,700	541,000	948,000	946,632	1,317,770	1,526,969	1,390,215	1,532,309	1,733,897	2,117,576	2,174,602	2,584,648	3,108,677	3,441,500	3,660,600	2,730,900	3,685,300	4,109,200	4,409,662	4,627,811	4,385,591	4,484,100	5,140,600	5,262,000	4,940,000	71,237,259	

2. 大陸地區人民來台核准總計人次統計表【含社會、文教、經濟交流暨定居居留、觀光、小三通及其他】 (自91.1.1起含觀光及小三通)

年度	77	78	79	80	81	82	83	84	85	86	87	88	89	90	91	92	93	94	95	96	97	98	99	100	101/1-11	77/11~累計
總計核准人次	1,015	5,123	9,765	11,638	14,619	21,041	26,479	49,504	64,115	80,726	101,382	117,890	131,131	151,741	183,919	163,873	190,235	198,897	271,657	268,654	283,122	937,412	1,591,180	1,977,300	2,208,048	8,912,194
社會交流總計人次	755	4,024	7,975	10,025	11,923	14,104	17,681	37,712	50,661	64,902	80,521	93,942	101,802	113,401	123,338	105,852	71,971	54,990	51,187	51,392	48,371	71,994	83,953	85,517	118,086	1,470,800
專業交流合計 定居居留總計人次	5	82	135	277	1,447	4,583	4,067	6,902	8,746	11,534	15,880	18,678	19,659	31,703	44,750	30,966	36,907	42,740	58,412	66,686	91,176	181,082	270,482	270,275	238,785	1,476,477
觀光人次	0	0	0	0	0	0	0	0	0	0	0	0	0	0	2,526	14,563	20,549	58,693	104,160	85,646	91,636	589,589	1,181,474	1,273,671	1,739,833	5,182,942
小三通人次	0	0	0	0	0	0	0	0	0	0	0	0	0	0	1,542	1,696	4,043	6,284	27,035	35,961	16,132	18,155	13,991	47,594	54,893	228,355
其他核准人次																									32,208	132,163
資料來源：內政部入出國及移民署。 註： 1.本「歷年累計數」因移民署之各分月統計資料，經常更新變動，故並不等於「各年度」數據之總合；又，社會交流（專案許可）中搭乘郵輪人數，自100年11月1日起改列第1類觀光人數統計。 2.小三通之數據依移民署統計，係僅限於到金門、馬祖之大陸人士，並不合經小三通進入台灣之人次。 3.其他核准人次，自101年1月起區分統計。	566,504	8,392,672	12,935	8,405,607	39%	326,116																				

3. 大陸地區人民來台入境總計人次統計表【含社會、文教、經濟交流暨定居居留、觀光、小三通及其他】 (自91.1.1起含觀光及小三通)

年度	76	77	78	79	80	81	82	83	84	85	86	87	88	89	90	91	92	93	94	95	96	97	98	99	100	101/1-11	77/11~累計
入境總計人次	386	4,849	7,524	11,116	13,177	18,445	23,654	42,295	56,753	74,237	90,986	106,771	116,311	133,988	157,815	134,811	139,344	179,314	257,763	274,326	291,696	966,963	1,580,099	1,727,293	2,309,846	8,959,176	
社會交流入境 總計人次	133	3,869	5,990	9,669	10,941	13,305	15,942	31,976	46,160	60,931	73,788	87,855	95,725	105,986	113,394	95,446	79,273	55,022	50,009	49,552	48,180	73,353	77,193	76,928	107,750	1,400,163	
專業交流入境 合計	5	71	78	205	1,031	3,660	3,532	5,389	6,207	9,445	12,690	14,604	15,136	24,887	36,857	22,510	28,307	33,627	46,512	54,998	71,491	155,137	233,294	238,520	209,872	1,247,156	
定居居留入境 總計人次	248	909	1,446	1,233	1,200	1,460	4,166	4,907	4,348	3,814	4,442	4,046	4,977	2,087	1,943	1,389	7,235	27,133	35,872	47,584	51,202	66,529	67,972	78,320	80,652	626,618	
觀光入境人次	0	0	0	0	0	0	0	0	0	0	0	0	0	0	2,151	12,768	19,150	54,162	98,548	81,903	90,035	601,754	1,188,987	1,286,574	1,826,604	5,274,306	
小三通入境人 次	0	0	0	0	0	0	0	0	0	0	0	0	0	0	1,214	799	2,798	4,868	22,740	31,921	15,006	17,388	12,653	46,950	53,583	210,619	
其他入境人次																										31,388	200,318
資料來源：內政部入出國及移民署。 註： 1.依移民署統計資料顯示，當年度各分月數據之合與當年度報表數據略有落差，故各年度數據不為歷年累計之合；又，社會交流（專案許可）中搭乘郵輪人數，自100年11月1日起改列第1類觀光人數統計。 2.小三通之數據依移民署統計，係僅限於到金門、馬祖之大陸人士，並不合經小三通進入台灣之人次。 3.其他入境人次，自101年1月起區分統計。																											

自開放以來截至101年11月兩岸交流統計表

4. 大陸地區人民【金馬小三通】入出境人次統計表

年度	76	77	78	79	80	81	82	83	84	85	86	87	88	89	90	91	92	93	94	95	96	97	98	99	100	101/1-11	總計
金門出境															937	946	2,016	9,475	15,984	35,833	46,883	36,314	97,220	174,011	199,000	198,258	816,877
金門入境															951	1,039	2,936	9,865	14,132	35,399	45,509	35,392	94,095	162,552	193,971	179,380	775,221
金門入出境															1,888	1,985	4,952	19,340	30,116	71,232	92,392	71,706	191,315	336,563	392,971	377,638	1,592,098
馬祖出境															69	308	472	1,870	4,013	5,578	6,401	7,036	12,138	6,692	5,007	4,330	53,914
馬祖入境															90	319	824	2,544	4,475	6,530	7,813	8,323	13,972	7,138	5,019	4,151	61,198
馬祖入出境															159	627	1,296	4,414	8,488	12,108	14,214	15,359	26,110	13,830	10,026	8,481	115,112

資料來源：內政部入出國及移民署金門、馬祖服務站

註：90年1月1日試辦小三通；97年6月19日全面開放小三通。

5. 大陸地區人民核准來台【探親(含陸配舊制探親)、探病、奔喪、團聚及其他】總計人次統計表

年度	76	77	78	79	80	81	82	83	84	85	86	87	88	89	90	91	92	93	94	95	96	97	98	99	100	101/1-11	77/11~累計
探親人次		0	0	4,163	5,325	4,747	4,480	6,686	23,123	32,165	42,510	57,250	72,894	53,189	51,697	51,119	54,292	13,770	13,265	13,566	14,845	15,740	28,427	53,744	59,214	57,320	714,974
探病人次		531	3,189	2,856	3,527	5,658	7,681	8,640	12,171	16,723	20,669	21,344	19,549	16,813	15,120	14,053	9,723	3,834	3,581	3,405	2,588	2,281	2,593	1,694	1,599	1,388	199,382
奔喪人次		224	835	956	1,167	1,373	1,507	1,547	1,746	1,372	1,312	1,212	1,195	1,163	933	1,003	891	729	670	588	628	690	808	916	954	746	25,220
團聚人數		0	0	0	0	0	0	0	0	0	0	0	0	30,209	45,091	56,901	40,792	53,543	37,257	33,184	33,162	28,263	26,825	25,729	22,566	18,101	472,190
就醫人次																0	0	0	0	0	0	0	21	102	133	192	450
健檢醫美人次																										39,480	39,480
其他人次		0	0	0	6	145	436	808	672	526	418	717	297	428	560	262	154	95	217	815	169	234	13,315	1,768	1,051	859	19,104

資料來源：內政部入出國及移民署

註1：依移民署統計資料顯示，當年度各分月數據之合與當年度報表數據略有落差，故各年度數據不為歷年累計之合。

註2：大陸配偶制度81-98年「探親→居留」→「定居」；89-92年「探親→團聚→居留」→「定居」；93/3迄今「團聚→依親居留→長期居留→定居」。

註3：新舊制之【探親】人次，移民署並未加以區分，92年以前之【探親】人次，尚含大陸配偶數；實際非大陸配偶之探親數，尚應扣除大陸配偶結婚登記數。

註4：就醫，98年始統計；健檢醫美101/1月實施。

6. 大陸地區人民來台【探親(含陸配舊制探親)、探病、奔喪、團聚及其他】總計入墾人次統計表

年度	76	77	78	79	80	81	82	83	84	85	86	87	88	89	90	91	92	93	94	95	96	97	98	99	100	101/1-11	77/11~累計
探親人次		0	0	2,563	5,432	4,644	4,141	5,915	18,573	29,751	39,809	51,590	67,747	49,965	47,256	45,533	48,080	14,690	11,571	12,222	12,796	13,134	21,413	45,789	51,621	49,828	641,106
探病人次		68	3,031	2,598	3,167	4,919	7,383	7,862	11,155	14,599	19,433	20,397	18,752	15,880	14,529	13,092	8,345	3,937	3,253	3,073	2,338	1,958	2,489	1,447	1,383	1,261	185,193
奔喪人次		65	838	829	1,064	1,260	1,434	1,452	1,611	1,323	1,225	1,135	1,064	1,040	907	884	778	619	544	540	556	613	706	848	901	709	22,996
團聚人次		0	0	0	0	0	0	0	0	0	0	0	0	28,491	42,812	53,652	38,108	59,952	39,488	38,383	33,722	31,714	34,104	27,195	21,755	18,864	495,610
就醫人次										0	0	0	0	0	0	0	0	0	0	0	0	0	21	114	166	220	521
健檢醫美人次																										36,025	36,025
其他人次		0	0	0	6	118	347	713	637	486	408	641	276	349	482	233	135	75	166	700	140	184	14,620	1,800	1,102	843	18,712

資料來源：內政部入出國及移民署

註：同上

自開放以來截至101年11月兩岸交流統計表

7. 大陸地區人民【不含大陸配偶】核准人數/入境人次來台【居留、定居】統計表

年度	76	77	78	79	80	81	82	83	84	85	86	87	88	89	90	91	92	93	94	95	96	97	98	99	100	101/1-11	77/11~累計
專案居留核准人數		0	0	0	6	0	5	4	28	34	52	63	69	63	34	56	40	55	41	36	12	4	4	34	237	282	1,234
專案居留入境人次		1	0	1	4	0	4	3	24	13	26	40	24	19	9	9	6	6	16	40	29	15	10	70	160	419	1,023
定居核准人數		255	1,022	1,641	1,226	873	1,906	3,947	4,157	3,483	2,628	2,947	2,903	3,736	2,160	1,920	1,491	1,506	1,757	1,844	1,899	2,080	2,440	2,057	2,007	2,135	54,379
定居入境人次		247	909	1,446	1,229	1,060	709	3,595	4,181	3,534	2,717	3,081	2,887	3,116	1,639	1,605	1,186	1,172	1,286	1,231	1,495	1,636	2,039	1,885	1,685	1,744	49,989

資料來源：內政部入出國及移民署

註：依移民署統計資料顯示，當年度各分月數據之合與當年年報表數據略有落差，故各年度數據不為歷年累計之合。

8. 【大陸配偶】來台【依親、長期居留暨定居(身分證)】核准人次(數)/入境人次統計表

年度	76	77	78	79	80	81	82	83	84	85	86	87	88	89	90	91	92	93	94	95	96	97	98	99	100	101/1-11	77/11~累計
申請依親		0	0	0	0	1,227	1,303	3,836	4,637	5,149	5,842	7,370	9,456	11,104	12,740	14,148	15,142	12,759	15,203	12,810	11,190	11,070	16,174	17,854	12,198	10,214	164,841
核准依親		0	0	0	0	347	356	721	654	1,013	1,447	1,746	1,789	5,079	2,967	7,033	6,908	44,015	20,089	13,270	10,913	11,075	15,686	17,964	12,117	10,123	154,738
入境依親		0	0	0	0	138	447	568	702	801	1,071	1,321	1,135	1,842	439	330	197	5,542	22,454	37,082	33,769	33,279	44,714	46,906	56,343	59,312	366,166
申請長居		0	0	0	0	0	0	0	0	0	0	0	0	0	0	0	0	4,326	9,483	10,945	10,863	9,385	17,365	9,825	7,716	5,583	130,700
核准長居		0	0	0	0	0	0	0	0	0	0	0	0	0	0	0	0	7,800	9,445	10,922	10,444	9,325	16,493	9,783	7,495	5,423	116,921
入境長居核准		0	0	0	0	0	0	0	0	0	0	0	0	0	0	0	0	515	3,377	6,960	12,291	16,235	19,766	19,063	20,009	19,159	134,007
定居人數		0	0	0	0	0	0	0	315	467	639	751	937	1,539	1,262	4,009	2,866	5,526	6,370	6,234	6,098	5,968	25,779	11,416	7,787	6,280	94,185

資料來源：內政部入出國及移民署

註1：依移民署統計資料顯示，當年度各分月數據之合與當年年報表數據略有落差，故各年度數據不為歷年累計之合。

註2：大陸配偶制度81-98年「探親→居留→定居」；89-92年「探親→團聚→居留→定居」；93/3月年迄今「團聚→依親居留→長期居留→定居」。

註3：81-112年大陸配偶之「居留」數，移民署列入「依親居留」數。

7.8大陸人民

(含陸配)

核准定居	0	255	1,022	1,641	1,226	873	1,906	3,947	4,472	3,950	3,267	3,698	3,840	5,275	3,422	5,929	4,357	7,032	8,127	8,078	7,997	8,048	28,219	13,473	9,794	8,415	148,564
------	---	-----	-------	-------	-------	-----	-------	-------	-------	-------	-------	-------	-------	-------	-------	-------	-------	-------	-------	-------	-------	-------	--------	--------	-------	-------	---------

9. 【大陸配偶】婚姻公證驗證數；結、離婚登記數統計表

年度	76	77	78	79	80	81	82	83	84	85	86	87	88	89	90	91	92	93	94	95	96	97	98	99	100	101/1-11	總計
婚姻驗證數							4,162	7,177	7,926	9,716	12,115	15,041	21,165	25,652	31,170	31,858	37,582	23,626	22,610	19,545	15,674	14,825	14,147	14,021	13,726	11,729	353,467
結婚登記數												12,167	17,288	23,297	26,516	28,603	34,685	10,642	14,258	13,964	14,721	12,274	12,796	12,807	12,800	11,230	305,644
已設籍之離婚數																					1,008	1,336	2,574	4,947	3,827	2,987	16,679
離婚登記數															4,621	5,465	7,890	7,782	7,047	7,057	6,494	6,482	7,672	9,582	8,628	7,754	86,474

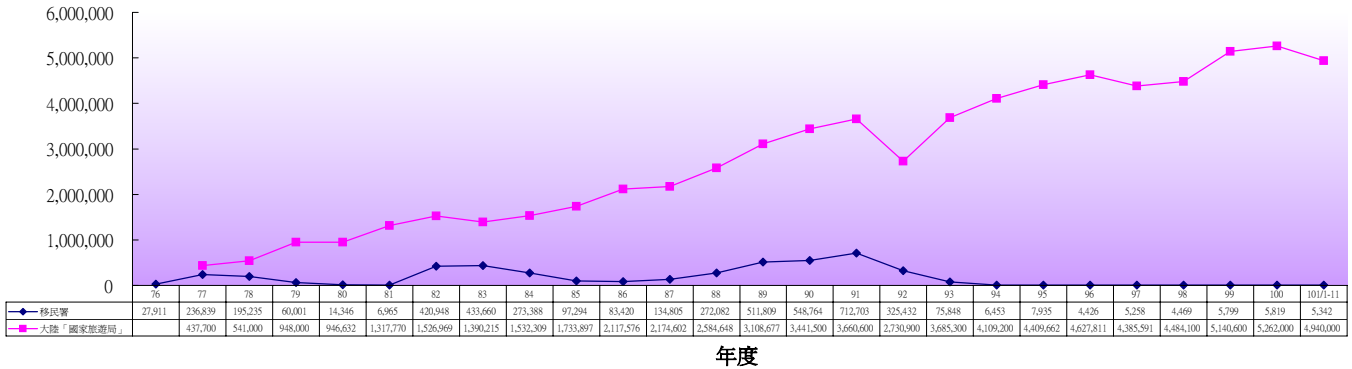
資料來源：婚姻公證驗證數：海基會；結婚登記數：內政部（結婚：76/1-11~；離婚：96/1-11~）。

註：內政部86年以前未有各年結婚登記數據。

自開放以來截至 101年10月兩岸交流統計圖

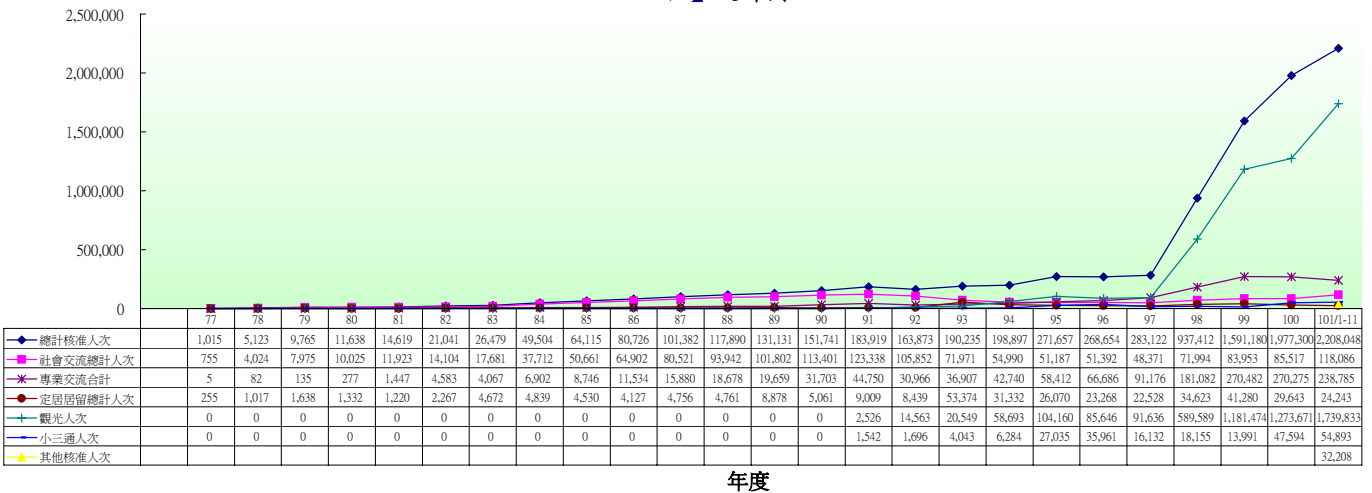
人次

1. 【臺灣地區】人民進入大陸地區人次統計圖



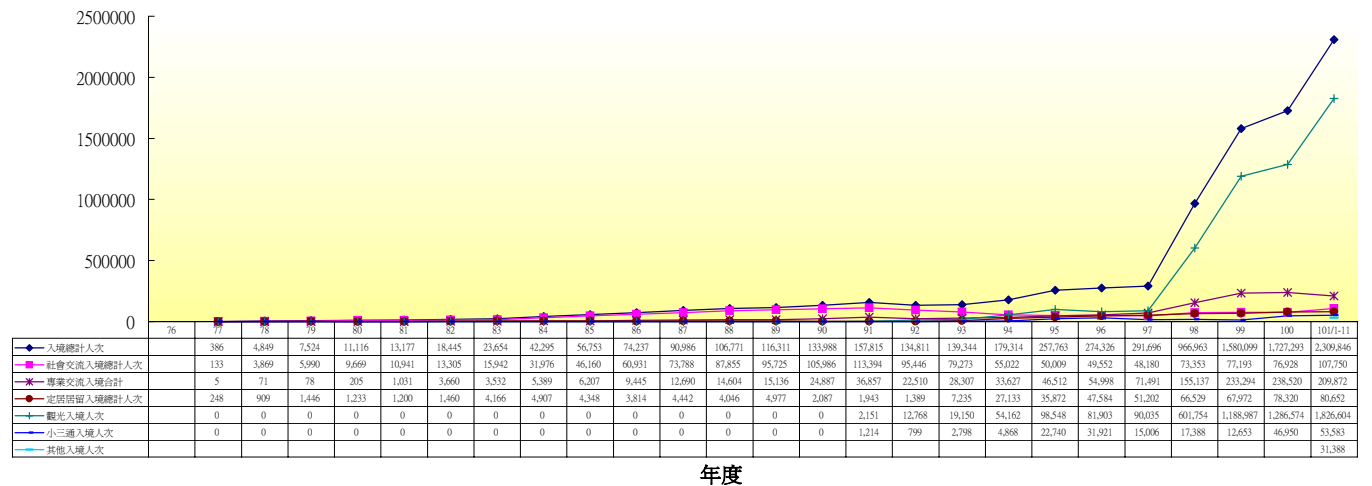
人次

2. 大陸地區人民核准來台總計人次【含社會、文教、經濟交流暨定居居留、觀光、小三通及其他】統計圖



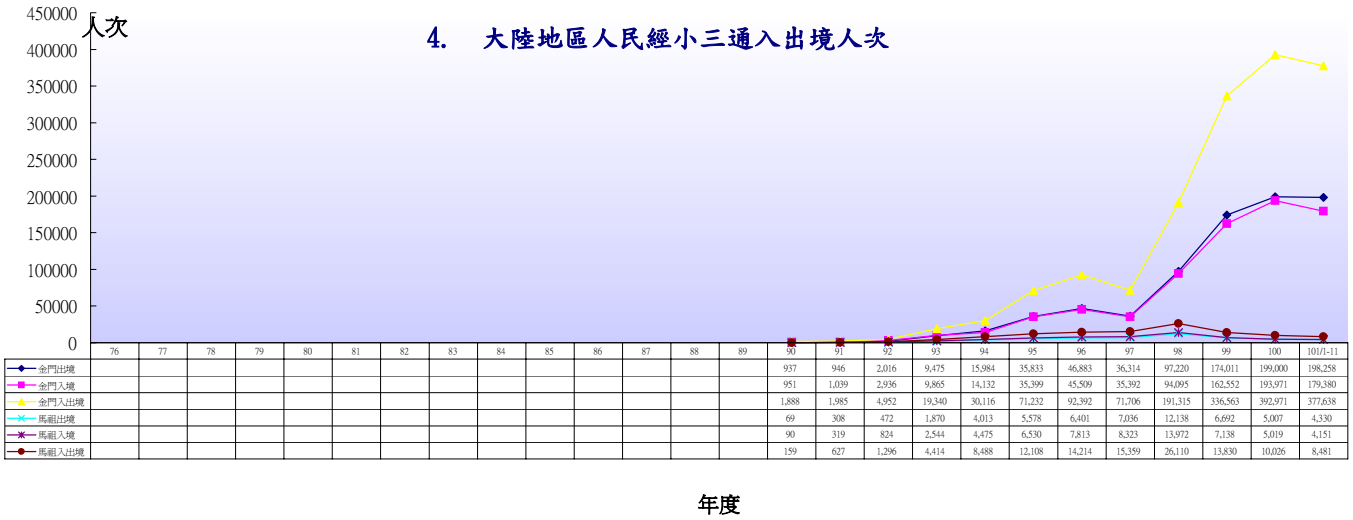
人次

3. 大陸地區人民來台入境總計人次【含社會、文教、經濟交流暨定居居留、觀光、小三通及其他】統計圖

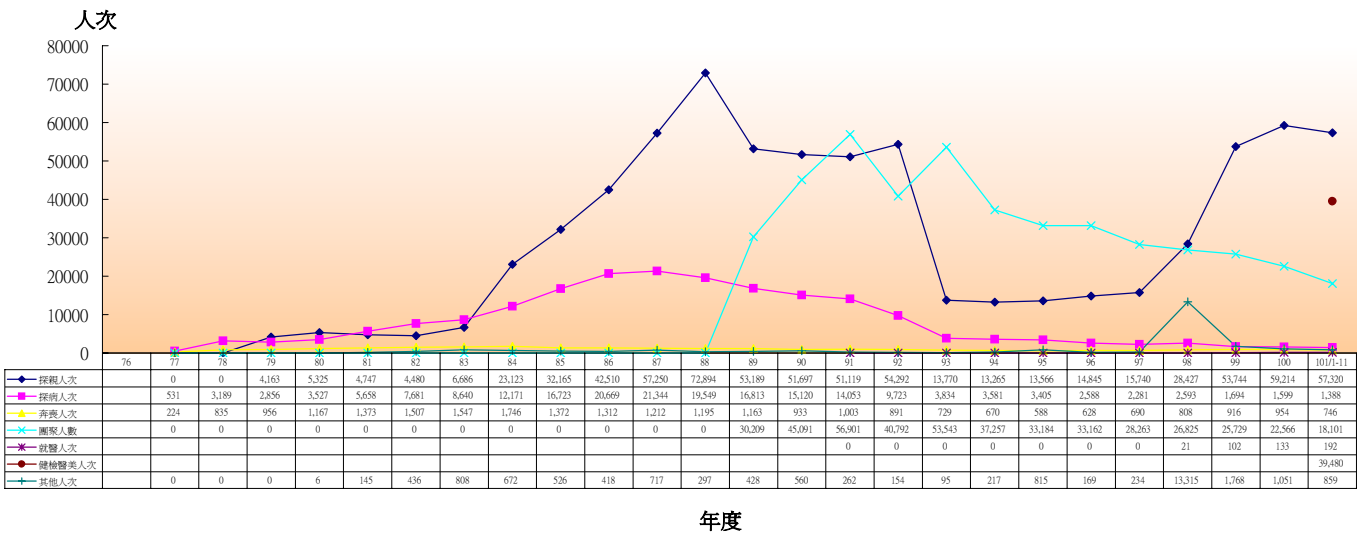


自開放以來截至 101年10月兩岸交流統計圖

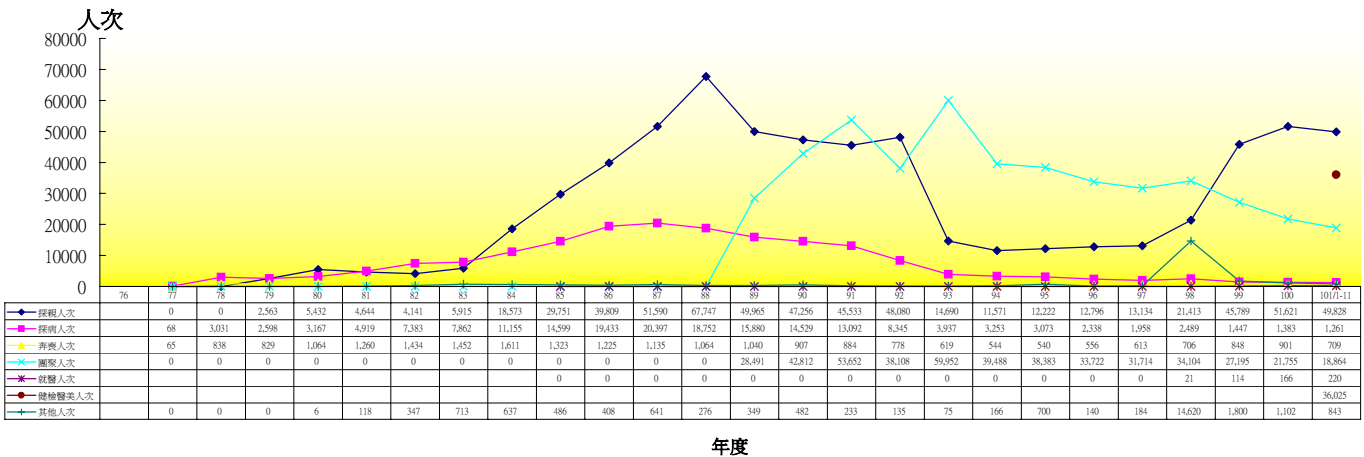
4. 大陸地區人民經小三通入出境人次



5. 大陸地區人民核准來台【探親、探病、奔喪、團聚及其他】總計人次統計圖



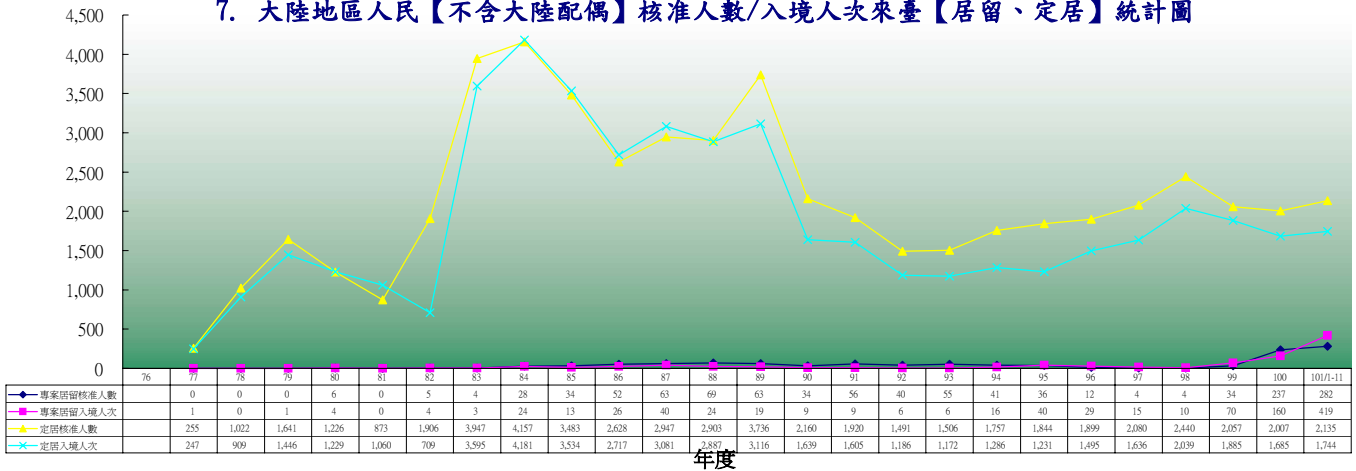
6. 大陸地區人民來臺【探親、探病、就醫、奔喪、團聚及其他】入境總計人次統計圖



自開放以來截至 101年10月兩岸交流統計圖

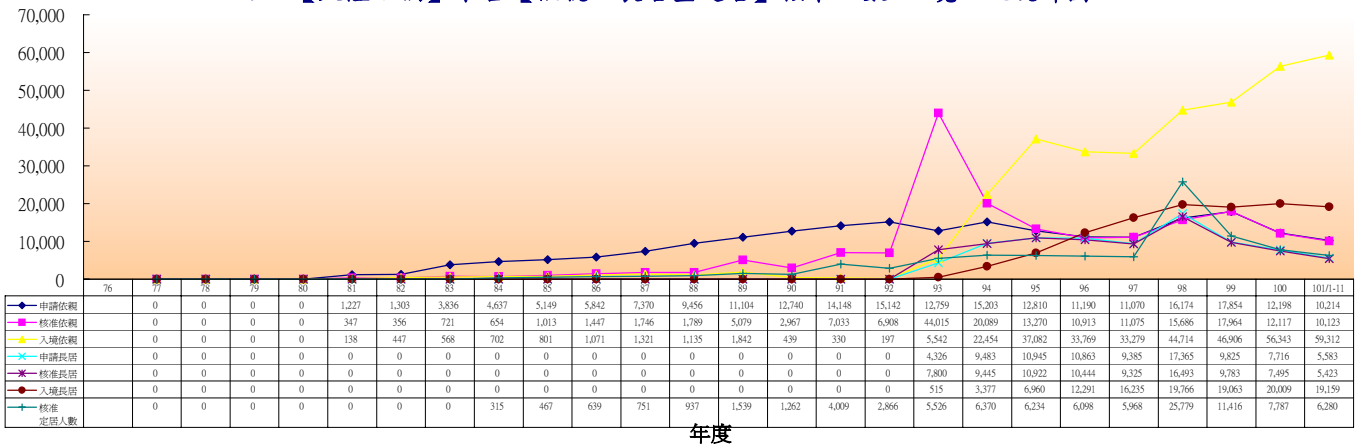
人次/人數

7. 大陸地區人民【不含大陸配偶】核准人數/入境人次來臺【居留、定居】統計圖



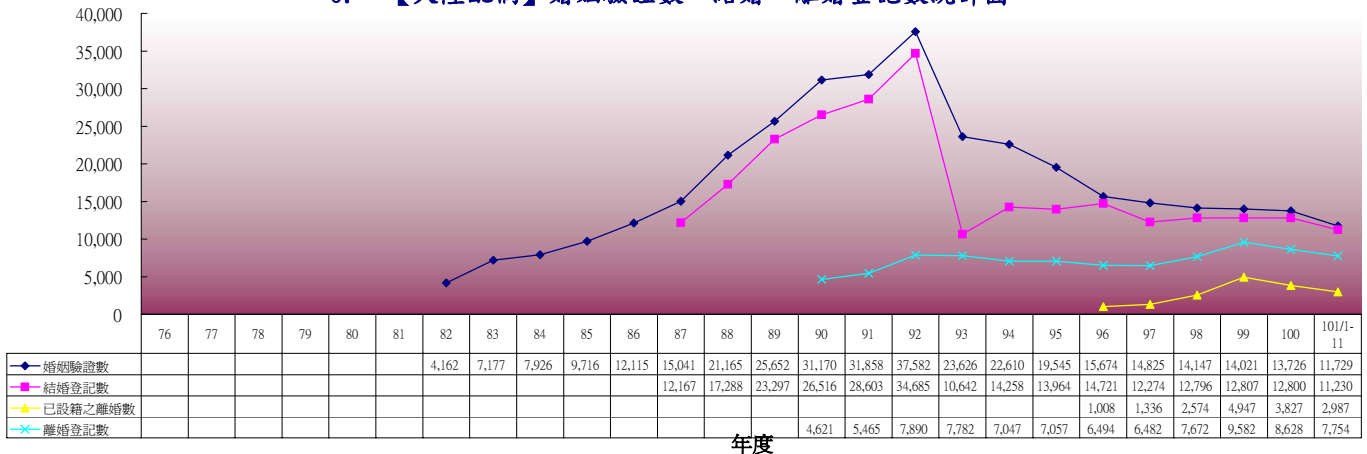
人次/人數

8. 【大陸配偶】來台【依親、長居暨定居】核准人數/入境人次統計圖



人數

9. 【大陸配偶】婚姻驗證數、結婚、離婚登記數統計圖



公開類		編製機關	行政院大陸委員會
月報表	每月終了一個月內編製	表號	3202-05-02

大陸地區人民進入臺灣地區申請案件統計

資料日期： 101年11月1日至101年11月30日

單位：人次

事由區分	申請案件			核准案件			不准案件			出境人次			入境人次		
	男	女	小計	男	女	小計	男	女	小計	男	女	小計	男	女	小計
一、社會交流															
社會交流 合計	7,284	10,794	18,078	7,959	11,139	19,098	154	321	475	5,830	8,215	14,045	6,696	9,544	16,240
1. 探親															
(1)探親(一般)	2,125	3,136	5,261	2,133	3,003	5,136	33	49	82	1,366	2,230	3,596	1,623	2,388	4,011
(2)探親(陸配未成年親生子女)	10	13	23	10	17	27	2	0	2	2	0	2	7	10	17
(3)探親(國人親生子女)	190	198	388	178	173	351	0	1	1	37	43	80	34	34	68
(4)探親(臺配收養陸配前婚子女)	1	1	2	1	1	2	0	0	0	0	0	2	0	0	0
(5)探親(國人12歲以下養子女)	1	1	2	1	2	3	0	0	0	2	2	4	1	4	5
(1)-(5)探親小計	2,327	3,349	5,676	2,323	3,196	5,519	35	50	85	1,407	2,275	3,684	1,665	2,436	4,101
2.探病	72	66	138	75	58	133	0	3	3	56	49	105	68	46	114
3.奔喪	33	15	48	34	13	47	0	0	0	23	17	40	36	18	54
4.團聚	168	2,182	2,350	151	1,767	1,918	22	214	236	57	467	524	107	1,151	1,258
5.就醫	13	11	24	12	8	20	0	0	0	4	10	14	7	14	21
6.健檢醫美	4,614	5,148	9,762	5,330	6,078	11,408	76	53	129	4,250	5,386	9,636	4,781	5,846	10,627
7.其他	57	23	80	34	19	53	21	1	22	33	11	42	32	33	65
二、居留、定居															
居留、定居 合計	236	2,114	2,350	211	2,040	2,251	6	53	59	279	5,051	5,330	356	5,397	5,753
(1)陸配依親居留	67	790	857	69	766	835	0	5	5	223	3,918	4,141	222	4,040	4,262
(2)陸配長期居留	12	588	600	9	574	583	1	17	18	45	1,126	1,171	48	1,292	1,340
(3)專案居留	16	16	32	17	7	24	2	1	3	11	7	18	18	8	26
(4)陸配定居	7	582	589	12	585	597	1	25	26	0	0	0	0	1	1
(5)專案居留定居	1	4	5	2	4	6	0	0	0	0	0	0	0	0	0
(6)來臺定居(不含陸配、專居)	133	134	267	102	104	206	2	5	7	0	0	0	68	56	124
三、專業交流	9,294	3,528	12,822	9,522	3,761	13,283	679	239	918	10,072	4,158	14,230	10,242	4,124	14,366
四、商務交流	6,322	3,691	10,013	6,181	3,281	9,462	224	164	388	4,936	2,037	6,973	4,927	1,943	6,870
五、跨國企業調動來臺	92	36	128	75	23	98	0	0	0	133	52	185	128	50	178
(廣義)專業交流(三十四十五)合計	15,708	7,255	22,963	15,778	7,065	22,843	903	403	1,306	15,141	6,247	21,388	15,297	6,117	21,414
六、觀光															
觀光合計	87,712	110,987	198,699	83,501	104,927	188,428	1,186	1,471	2,657	81,798	101,842	183,640	83,329	103,869	187,198
個人旅遊	11,657	16,485	28,142	9,411	13,126	22,537	76	115	191	9,464	12,673	22,137	9,802	13,284	23,086
一類觀光	73,931	90,605	164,536	72,220	88,276	160,496	1,103	1,349	2,452	71,297	87,296	158,593	72,472	88,649	161,121
二類觀光	0	0	0	0	0	0	0	0	0	0	0	0	0	0	0
三類觀光	2,124	3,897	6,021	1,870	3,525	5,395	7	7	14	1,037	1,873	2,910	1,055	1,936	2,991
七、小三通	3,093	2,911	6,004	3,130	2,939	6,069	0	0	0	3,043	2,951	5,994	3,090	2,964	6,054
八、其他	5,214	3,347	8,561	3,647	1,606	5,253	13	9	22	1,647	645	2,292	1,946	709	2,655
總計	119,247	137,408	256,655	114,226	129,716	243,942	2,262	2,257	4,519	107,738	124,951	232,689	110,714	128,600	239,314

註：小三通之數據依移民署統計，係僅限於到金馬澎之大陸人士，並不包含經小三通進入台灣之人次。

資料來源：內政部入出國及移民署。

填表說明：本表編製按月自存，按季送會計室，並公布於本會網站。