

# 101年12月份兩岸交流統計比較摘要

行政院大陸委員會

102年1月

【提要】（詳如附，比較表）

## 一、台灣地區人民前往大陸地區之人次

依大陸「國家旅遊局」統計：

101年12月入境人次	較上月增減率	較上年同期 (單月)增減率	本年1-12月累計 人次	較上年1-12月 累計增減率	歷年累計
400,300	-4.9%	-3.9%	5,340,300	1.5%	71,637,559

(如圖一)

## 二、大陸地區人民進入臺灣地區之人次

(一)核准/入境來台總計人次統計表【含社會、專業交流暨定居居留、觀光及其他】：

1、101年12月核准數

項次	本月人次	較上月增減率	較上年同期 (單月)增減率	本年1-12月累計	較上年1-12月 累計增減率	歷年累計
核准總計人次	212,773	-12.8%	0.4%	2,420,821	22.4%	9,124,967
社會交流總計人次	16,805	-12.0%	104.1%	134,891	57.7%	1,487,605
專業交流(廣義)	13,933	-39.0%	-40.1%	252,718	-6.5%	1,490,410
定居居留總計人次	1,698	-24.5%	-42.2%	25,941	-12.5%	423,155
觀光總計人次	164,380	-12.8%	28.3%	1,904,213	49.5%	5,347,322
小三通(不含中轉) 人次	5,129	-15.5%	-30.4%	60,022	26.1%	233,484

(如圖二)

資料來源：內政部移民署

註：小三通之數據依移民署統計，係僅限於到金門、馬祖之大陸人士，並不含經小三通進入台灣之人次。

2、101年12月入境數

項次	本月人次	較上月增減率	較上年同期 (單月)增減率	本年1-12月累計	較上年1-12月 累計增減率	歷年累計
入境總人次	227,088	-5.1%	29.5%	2,536,934	46.9%	9,186,264
社會交流人次	16,650	2.5%	183.4%	124,400	61.7%	1,416,813
專業交流(廣義)	18,900	-11.7%	-9.2%	228,772	-4.1%	1,266,056
定居居留人次	5,697	-1.0%	19.0%	86,349	10.3%	632,311
觀光人次	175,337	-6.3%	28.4%	2,001,941	55.6%	5,449,643
小三通(不含中轉) 人次	5,055	-16.5%	-30.9%	58,638	24.9%	215,674

(如圖三)

資料來源：內政部移民署

註：小三通之數據依移民署統計，係僅限於到金門、馬祖之大陸人士，並不含經小三通進入台灣之人次。

3、小三通(含中轉)入出境人次

項次	本月人次	較上月增減率	較上年同期 (單月)增減率	本年1-12月累計	較上年1-12月 累計增減率	歷年累計
金門入出境合計	29,323	-16.1%	-24.6%	406,961	3.6%	1,621,421
馬祖入出境合計	510	-0.6%	9.7%	8,991	-10.3%	115,622

(如圖四)

## 101年12月份兩岸交流統計比較摘要

4、核准來台社會交流 **16,805** 人次及社會交流入境 **16,650** 人次中：

項次	本月人次/人數	較上月增減率	較上年同期 (單月)增減率	本年1-12月累計	較上年1-12月 累計增減率	歷年累計
核准探親	5,169	-6.3%	1.9%	62,489	5.5%	720,143
入境探親	4,302	4.9%	4.4%	54,130	4.9%	645,408
核准探病	133	0.0%	-17.4%	1,521	-4.9%	199,515
入境探病	88	-22.8%	-7.4%	1,349	-2.5%	185,281
核准奔喪	61	29.8%	38.6%	807	-15.4%	25,281
入境奔喪	47	-13.0%	-25.4%	756	-16.1%	23,043
核准就醫	16	-20.0%	100.0%	208	56.4%	466
入境就醫	23	9.5%	109.1%	243	46.4%	544
核准健檢醫美	9,363	-17.9%	#DIV/0!	48,843	#DIV/0!	48,843
入境健檢醫美	10,761	1.1%	#DIV/0!	46,786	#DIV/0!	46,786
核准其他	42	-20.8%	61.5%	901	-14.3%	19,146
入境其他	51	8.5%	-31.1%	894	-18.9%	18,763

註：96/11/3試辦來臺就醫，移民署98/38月始統計；健檢醫美101/1月實施。

(如圖五、六)

資料來源：內政部移民署

(二) 衍生性人口【專案長期居留、定居】【核准、入境】**人數/人次**：

項次	本月人次	較上月增減率	較上年同期 (單月)增減率	本年1-12月累計	較上年1-12月 累計增減率	歷年累計
核准專案 長期居留人次	23	-4.2%	-25.8%	305	28.7%	1,257
入境專案 長期居留人次	19	-26.9%	90.0%	438	173.8%	1,042
定居核准	196	-7.1%	0.5%	2,331	16.1%	54,575
定居入境	152	22.6%	14.3%	1,896	12.5%	50,141

(如圖七)

資料來源：內政部移民署

(三) 【大陸配偶】團聚、依親、長期居留及定居(身分證)核准**人數/入境人次**：

項次	本月人次	較上月增減率	較上年同期 (單月)增減率	本年1-12月累計	較上年1-12月 累計增減率	歷年累計
核准團聚人數	2,021	5.4%	-15.2%	20,122	-7.4%	474,211
入境團聚	1,378	9.5%	-9.0%	20,242	-10.8%	496,988
核准依親人次	807	-3.4%	-16.6%	10,930	-9.8%	155,545
入境依親人次	4,322	1.4%	23.5%	63,634	12.9%	370,488
核准長居人次	520	-10.8%	-8.0%	5,943	-20.7%	117,441
入境長居人次	1,204	-10.1%	5.4%	20,363	1.8%	135,211
核准定居人數	152	-74.5%	-77.1%	6,432	-17.4%	94,337

(如圖八)

資料來源：內政部移民署、內政部(戶政司)

(四) 【大陸配偶】結婚公證驗證數、結婚暨離婚登記數

項次	本月人次	較上月增減率	較上年同期 (單月)增減率	本年1-12月累計	較上年1-12月 累計增減率	歷年累計
結婚驗證數	988	-14.8%	-15.6%	12,717	-7.4%	354,455
結婚登記數	863	-5.3%	-20.1%	12,093	-5.5%	306,514
離婚登記數	568	-13.5%	-15.6%	8,322	-3.5%	87,042

(如圖九)

資料來源：海基會、內政部(戶政司)

# 101年12月兩岸交流統計比較表

項次	年度			與上月比較		與上年同期比較						歷年 累計
	100/12	101/12	上月 101/11	增減數	增減率	12月 增減數	12月 增減率	100/1-12 累計	101/1-12	1-12月 增減數	1-12月 增減率	
資料來源：內政部、移民署、海基會												
資料來源：中國大陸國家旅遊局												
<b>1、國人赴陸人次</b>												
資料來源：中國大陸國家旅遊局												
416,700    400,300    420,800    -20,500    -4.9%    -16,400    -3.94%    5,262,000    5,340,300    78,300    1.5%    71,637,559												
<b>2、大陸人士核准來臺人次</b>	<b>核准總計</b>											
	<b>社會交流</b>											
	<b>專業交流(廣義)</b>											
	<b>定居居留</b>											
	<b>觀光</b>											
	<b>小三通(不含中轉)</b>											
<b>3、大陸人士入境人次</b>	<b>入境總計</b>											
	<b>社會交流</b>											
	<b>專業交流(廣義)</b>											
	<b>定居居留</b>											
	<b>觀光</b>											
	<b>小三通(不含中轉)</b>											
<b>4、大陸人士【小三通】入出境人次</b>	<b>金門(含中轉)入出境合計</b>											
	<b>馬祖(含中轉)入出境合計</b>											
<b>5、社會交流主要項目核准暨入境人次</b>	<b>探親核准人數</b>											
	<b>探親入境人次</b>											
	<b>探病核准人數</b>											
	<b>探病入境人次</b>											
	<b>奔喪核准人數</b>											
	<b>奔喪入境人次</b>											
	<b>就醫核准人數</b>											
	<b>就醫入境人次</b>											
	<b>健檢醫美核准</b>											
	<b>健檢醫美入境</b>											
	<b>其他核准人數</b>											
<b>其他入境人次</b>												
【註：96/12/3 試辦來臺就醫，移民署98/38 月始統計；健檢醫美101/1月 實施】												
<b>6、【大陸配偶】</b>	<b>結婚公證驗證數</b>											
	<b>團聚核准人數</b>											
	<b>團聚入境人次</b>											
	<b>結婚登記數</b>											
	<b>依親居留核准人次</b>											
	<b>依親居留入境人次</b>											
	<b>長期居留核准人次</b>											
	<b>長期居留入境人次</b>											
	<b>定居核准人數(身分證)</b>											
	<b>已設籍離婚數</b>											
	<b>未設籍離婚數</b>											
	<b>離婚登記合計數</b>											
	<b>7、【衍性人口】居留、定居人次</b>	<b>專案長期居留核准人數</b>										
<b>專案長期居留入境人次</b>												
<b>定居核准人數</b>												
<b>定居入境人次</b>												
<b>6·7核准定居合計</b>												
858    348    808    -460    -56.9%    -510    -59.4%    9,794    8,763    -1,031    -10.5%    148,912												

目前陸配各階段人數  
(持有效證件數)

**團聚數** 23,443    **依親數** 59,984    **長居數** 24,202    **定居數** 94,156    **總計** 201,785

## 自開放以來截至101年12月兩岸交流統計表

### 1. 【台灣地區】人民進入大陸地區人次統計表

年度	76	77	78	79	80	81	82	83	84	85	86	87	88	89	90	91	92	93	94	95	96	97	98	99	100	101/1-12	總計
國人赴陸		437,700	541,000	948,000	946,632	#####	1,526,969	1,390,215	#####	#####	2,117,576	2,174,602	2,584,648	3,108,677	3,441,500	3,660,600	2,730,900	3,685,300	4,109,200	4,409,662	4,627,811	4,385,591	4,484,100	5,140,600	5,262,000	5,340,300	71,637,559

備註：  
1.資料時間：1987年為1987.11.2至12.31  
2.資料來源：參考大陸「國家旅遊局」

### 2. 大陸地區人民來台核准 總計人次統計表【含社會、文教、經濟交流暨定居居留、觀光、小三通及其他】 (自91.1.1起含觀光及小三通)

年度	77	78	79	80	81	82	83	84	85	86	87	88	89	90	91	92	93	94	95	96	97	98	99	100	101/1-12	77/11~累計	
總計核准人次	1,015	5,123	9,765	11,638	14,619	21,041	26,479	49,504	64,115	80,726	101,382	117,890	131,131	151,741	183,919	163,873	190,235	198,897	271,657	268,654	283,122	937,412	1,591,180	1,977,300	2,420,821	9,124,967	
社會交流總計人次	755	4,024	7,975	10,025	11,923	14,104	17,681	37,712	50,661	64,902	80,521	93,942	101,802	113,401	123,338	105,852	71,971	54,990	51,187	51,392	48,371	71,994	83,953	85,517	134,891	1,487,605	
專業交流合計	5	82	135	277	1,447	4,583	4,067	6,902	8,746	11,534	15,880	18,678	19,659	31,703	44,750	30,966	36,907	42,740	58,412	66,686	91,176	181,082	270,482	270,275	252,718	1,490,410	
定居居留總計人次	255	1,017	1,638	1,332	1,220	2,267	4,672	4,839	4,530	4,127	4,756	4,761	8,878	5,061	9,009	8,439	53,374	31,332	26,070	23,268	22,528	34,623	41,280	29,643	25,941	423,155	
觀光人次	0	0	0	0	0	0	0	0	0	0	0	0	0	0	2,526	14,563	20,549	58,693	104,160	85,646	91,636	589,589	1,181,474	1,273,671	1,904,213	5,347,322	
小三通人次	0	0	0	0	0	0	0	0	0	0	0	0	0	0	1,542	1,696	4,043	6,284	27,035	35,961	16,132	18,155	13,991	47,594	60,022	233,484	
其他核准人次																										43,036	142,991

資料來源：內政部入出國及移民署。  
註：  
1.本「歷年累計數」因移民署之各分月統計資料，經常更新變動，故並不等於「各年度」數據之總合。  
2.小三通之數據依移民署統計，係僅限於到金門、馬祖之大陸人士，並不合經小三通進入台灣之人次。  
3.其他核准人次，自101年1月起區分統計。

566,504 8,619,760 12,935 8,632,695 38% 3261161

### 3. 大陸地區人民來台入境 總計人次統計表【含社會、文教、經濟交流暨定居居留、觀光、小三通（不含中轉進入台灣）及其他】 (自91.1.1起含觀光及小三通)

年度	76	77	78	79	80	81	82	83	84	85	86	87	88	89	90	91	92	93	94	95	96	97	98	99	100	101/1-12	77/11~累計
入境總計人次		386	4,849	7,524	11,116	13,177	18,445	23,654	42,295	56,753	74,237	90,986	106,771	116,311	133,988	157,815	134,811	139,344	179,314	257,763	274,326	291,696	966,963	1,580,099	1,727,293	2,536,934	9,186,264
社會交流入境總計人次		133	3,869	5,990	9,669	10,941	13,305	15,942	31,976	46,160	60,931	73,788	87,855	95,725	105,986	113,394	95,446	79,273	55,022	50,009	49,552	48,180	73,353	77,193	76,928	124,400	1,416,813
專業交流入境合計		5	71	78	205	1,031	3,660	3,532	5,389	6,207	9,445	12,690	14,604	15,136	24,887	36,857	22,510	28,307	33,627	46,512	54,998	71,491	155,137	233,294	238,520	228,772	1,266,056
定居居留入境總計人次		248	909	1,446	1,233	1,200	1,460	4,166	4,907	4,348	3,814	4,442	4,046	4,977	2,087	1,943	1,389	7,235	27,133	35,872	47,584	51,202	66,529	67,972	78,320	86,349	632,311
觀光入境人次		0	0	0	0	0	0	0	0	0	0	0	0	0	0	2,151	12,768	19,150	54,162	98,548	81,903	90,035	601,754	1,188,987	1,286,574	2,001,941	5,449,643
小三通入境人次		0	0	0	0	0	0	0	0	0	0	0	0	0	0	1,214	799	2,798	4,868	22,740	31,921	15,006	17,388	12,653	46,950	58,638	215,674
其他入境人次																										36,837	205,767

資料來源：內政部入出國及移民署。  
註：  
1.依移民署統計資料顯示，當年度各分月數據之合與當年度報表數據略有落差，故各年度數據不為歷年累計之合。  
2.小三通之數據依移民署統計，係僅限於到金門、馬祖之大陸人士，並不合經小三通進入台灣之人次。  
3.其他入境人次，自101年1月起區分統計。

## 自開放以來截至101年12月兩岸交流統計表

### 4. 大陸地區人民【金馬小三通（含中轉進入台灣）】入出境人次統計表

年度	76	77	78	79	80	81	82	83	84	85	86	87	88	89	90	91	92	93	94	95	96	97	98	99	100	101/1-12	總計
金門出境															937	946	2,016	9,475	15,984	35,833	46,883	36,314	97,220	174,011	199,000	213,865	832,484
金門入境															951	1,039	2,936	9,865	14,132	35,399	45,509	35,392	94,095	162,552	193,971	193,096	788,937
金門入出境															1,888	1,985	4,952	19,340	30,116	71,232	92,392	71,706	191,315	336,563	392,971	406,961	1,621,421
馬祖出境															69	308	472	1,870	4,013	5,578	6,401	7,036	12,138	6,692	5,007	4,602	54,186
馬祖入境															90	319	824	2,544	4,475	6,530	7,813	8,323	13,972	7,138	5,019	4,389	61,436
馬祖入出境															159	627	1,296	4,414	8,488	12,108	14,214	15,359	26,110	13,830	10,026	8,991	115,622

資料來源：內政部入出國及移民署金門、馬祖服務站

註：90年1月1日試辦小三通；97年6月19日全面開放小三通。

### 5. 大陸地區人民核准來台【探親（含陸配舊制探親）、探病、奔喪、團聚及其他】總計人次統計表

年度	76	77	78	79	80	81	82	83	84	85	86	87	88	89	90	91	92	93	94	95	96	97	98	99	100	101/1-12	77/11-累計
探親人次		0	0	4,163	5,325	4,747	4,480	6,686	23,123	32,165	42,510	57,250	72,894	53,189	51,697	51,119	54,292	13,770	13,265	13,566	14,845	15,740	28,427	53,744	59,214	62,489	720,143
探病人次		531	3,189	2,856	3,527	5,658	7,681	8,640	12,171	16,723	20,669	21,344	19,549	16,813	15,120	14,053	9,723	3,834	3,581	3,405	2,588	2,281	2,593	1,694	1,599	1,521	199,515
奔喪人次		224	835	956	1,167	1,373	1,507	1,547	1,746	1,372	1,312	1,212	1,195	1,163	933	1,003	891	729	670	588	628	690	808	916	954	807	25,281
團聚人數		0	0	0	0	0	0	0	0	0	0	0	0	30,209	45,091	56,901	40,792	53,543	37,257	33,184	33,162	28,263	26,825	25,729	22,566	20,122	474,211
就醫人次																0	0	0	0	0	0	0	21	102	133	208	466
健檢醫美人次																										48,843	48,843
其他人次		0	0	0	6	145	436	808	672	526	418	717	297	428	560	262	154	95	217	815	169	234	13,315	1,768	1,051	901	19,146

資料來源：內政部入出國及移民署

註1：依移民署統計資料顯示，當年度各分月數據之合與當年年報表數據略有落差，故各年度數據不為歷年累計之合。

註2：大陸配偶制度81-98年「探親→居留」→「定居」；89-92年「探親→團聚→居留」→「定居」；93迄今「團聚→依親居留→長期居留→定居」。

註3：新舊制之【探親】人次，移民署並未加以區分，92年以前之【探親】人次，尚含大陸配偶數；實際非大陸配偶之探親數，尚應扣除大陸配偶結婚登記數。

註4：就醫，98年始統計；健檢醫美101/1月實施。

### 6. 大陸地區人民來台【探親（含陸配舊制探親）、探病、奔喪、團聚及其他】總計入墾人次統計表

年度	76	77	78	79	80	81	82	83	84	85	86	87	88	89	90	91	92	93	94	95	96	97	98	99	100	101/1-12	77/11-累計
探親人次		0	0	2,563	5,432	4,644	4,141	5,915	18,573	29,751	39,809	51,590	67,747	49,965	47,256	45,533	48,080	14,690	11,571	12,222	12,796	13,134	21,413	45,789	51,621	54,130	645,408
探病人次		68	3,031	2,598	3,167	4,919	7,383	7,862	11,155	14,599	19,433	20,397	18,752	15,880	14,529	13,092	8,345	3,937	3,253	3,073	2,338	1,958	2,489	1,447	1,383	1,349	185,281
奔喪人次		65	838	829	1,064	1,260	1,434	1,452	1,611	1,323	1,225	1,135	1,064	1,040	907	884	778	619	544	540	556	613	706	848	901	756	23,043
團聚人次		0	0	0	0	0	0	0	0	0	0	0	0	28,491	42,812	53,652	38,108	59,952	39,488	38,383	33,722	31,714	34,104	27,195	21,755	20,242	496,988
就醫人次											0	0	0	0	0	0	0	0	0	0	0	0	21	114	166	243	544
健檢醫美人次																										46,786	46,786
其他人次		0	0	0	6	118	347	713	637	486	408	641	276	349	482	233	135	75	166	700	140	184	14,620	1,800	1,102	894	18,763

資料來源：內政部入出國及移民署

註：同上

## 自開放以來截至101年12月兩岸交流統計表

7. 大陸地區人民【衍生性人口】核准人數/入境人次來台【居留、定居】統計表																											
年度	76	77	78	79	80	81	82	83	84	85	86	87	88	89	90	91	92	93	94	95	96	97	98	99	100	101/1-12	77/11~累計
專案居留核准人數		0	0	0	6	0	5	4	28	34	52	63	69	63	34	56	40	55	41	36	12	4	4	34	237	305	1,257
專案居留入境人次		1	0	1	4	0	4	3	24	13	26	40	24	19	9	9	6	6	16	40	29	15	10	70	160	438	1,042
定居核准人數		255	1,022	1,641	1,226	873	1,906	3,947	4,157	3,483	2,628	2,947	2,903	3,736	2,160	1,920	1,491	1,506	1,757	1,844	1,899	2,080	2,440	2,057	2,007	2,331	54,575
定居入境人次		247	909	1,446	1,229	1,060	709	3,595	4,181	3,534	2,717	3,081	2,887	3,116	1,639	1,605	1,186	1,172	1,286	1,231	1,495	1,636	2,039	1,885	1,685	1,896	50,141

資料來源：內政部入出國及移民署

註：依移民署統計資料顯示，當年度各分月數據之合與當年度報表數據略有落差，故各年度數據不為歷年累計之合。

8. 【大陸配偶】來台【依親、長期居留暨定居(身分證)】核准人次(數)/入境人次統計表																											
年度	76	77	78	79	80	81	82	83	84	85	86	87	88	89	90	91	92	93	94	95	96	97	98	99	100	101/1-12	77/11~累計
核准依親		0	0	0	0	347	356	721	654	1,013	1,447	1,746	1,789	5,079	2,967	7,033	6,908	44,015	20,089	13,270	10,913	11,075	15,686	17,964	12,117	10,930	155,545
入境依親		0	0	0	0	138	447	568	702	801	1,071	1,321	1,135	1,842	439	330	197	5,542	22,454	37,082	33,769	33,279	44,714	46,906	56,343	63,634	370,488
核准長居		0	0	0	0	0	0	0	0	0	0	0	0	0	0	0	0	7,800	9,445	10,922	10,444	9,325	16,493	9,783	7,495	5,943	117,441
入境長居		0	0	0	0	0	0	0	0	0	0	0	0	0	0	0	0	515	3,377	6,960	12,291	16,235	19,766	19,063	20,009	20,363	135,211
核准定居人數		0	0	0	0	0	0	0	315	467	639	751	937	1,539	1,262	4,009	2,866	5,526	6,370	6,234	6,098	5,968	25,779	11,416	7,787	6,432	94,337

資料來源：內政部入出國及移民署

註1：依移民署統計資料顯示，當年度各分月數據之合與當年度報表數據略有落差，故各年度數據不為歷年累計之合。

註2：大陸配偶制度81-98年「探親→居留→定居」；89-92年「探親→團聚→居留→定居」；93/3月迄今「團聚→依親居留→長期居留→定居」。

註3：81-112年大陸配偶之「居留」數，移民署列入「依親居留」數。

7.8大陸人民(含陸配)核准定居																												
年度	76	77	78	79	80	81	82	83	84	85	86	87	88	89	90	91	92	93	94	95	96	97	98	99	100	101/1-12	總計	
核准定居		0	255	1,022	1,641	1,226	873	1,906	3,947	4,472	3,950	3,267	3,698	3,840	5,275	3,422	5,929	4,357	7,032	8,127	8,078	7,997	8,048	28,219	13,473	9,794	8,763	148,912

9. 【大陸配偶】婚姻公證驗證數；結、離婚登記數統計表																												
年度	76	77	78	79	80	81	82	83	84	85	86	87	88	89	90	91	92	93	94	95	96	97	98	99	100	101/1-12	總計	
婚姻驗證數							4,162	7,177	7,926	9,716	12,115	15,041	21,165	25,652	31,170	31,858	37,582	23,626	22,610	19,545	15,674	14,825	14,147	14,021	13,726	12,717	354,455	
結婚登記數												12,167	17,288	23,297	26,516	28,603	34,685	10,642	14,258	13,964	14,721	12,274	12,796	12,807	12,800	12,093	306,514	
離婚合計															4,621	5,465	7,890	7,782	7,047	7,057	6,494	6,482	7,672	9,582	8,628	8,322	87,042	
已設籍離婚數																						1,008	1,336	2,574	4,947	3,819	3,211	16,895
未設籍離婚數																						5,486	5,146	5,098	4,645	4,809	5,111	30,295

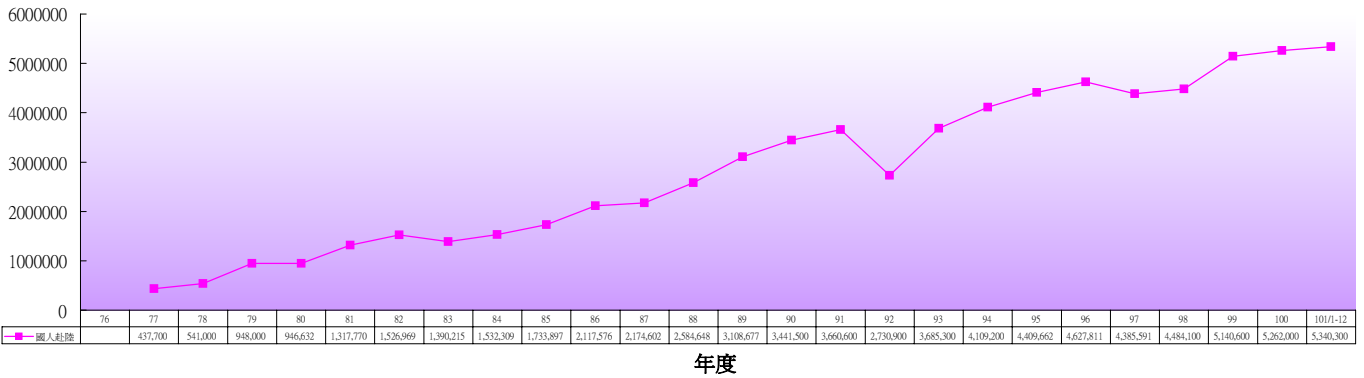
資料來源：結婚公證驗證數：海基會；結離婚登記數：內政部（結婚：76/1~；離婚：90/1~）。

註：內政部86年以前未有各年結婚登記數據。

# 自開放以來截至 101年12月兩岸交流統計圖

人次

## 1. 【臺灣地區】人民進入大陸地區人次統計圖



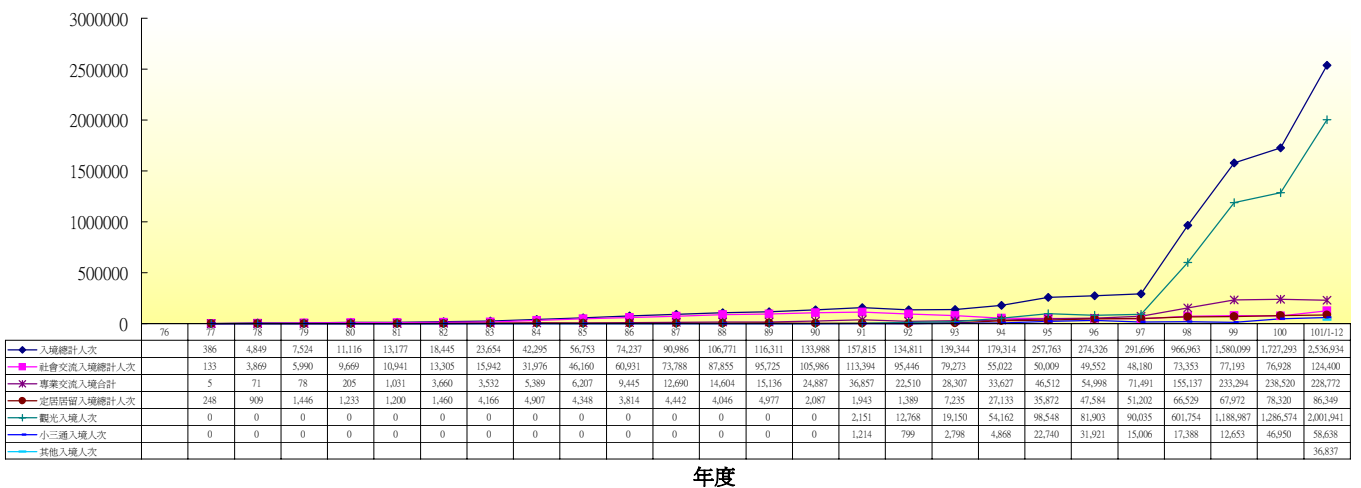
人次

## 2. 大陸地區人民核准來台總計人次【含社會、文教、經濟交流暨定居居留、觀光、小三通及其他】統計圖



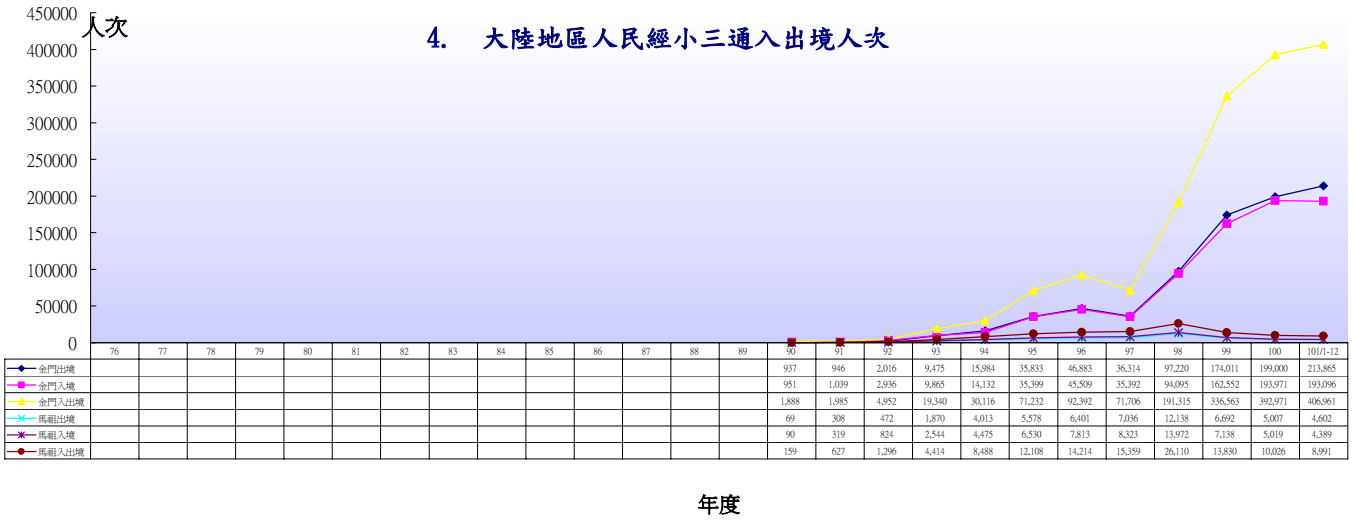
人次

## 3. 大陸地區人民來台入境總計人次【含社會、文教、經濟交流暨定居居留、觀光、小三通及其他】統計圖

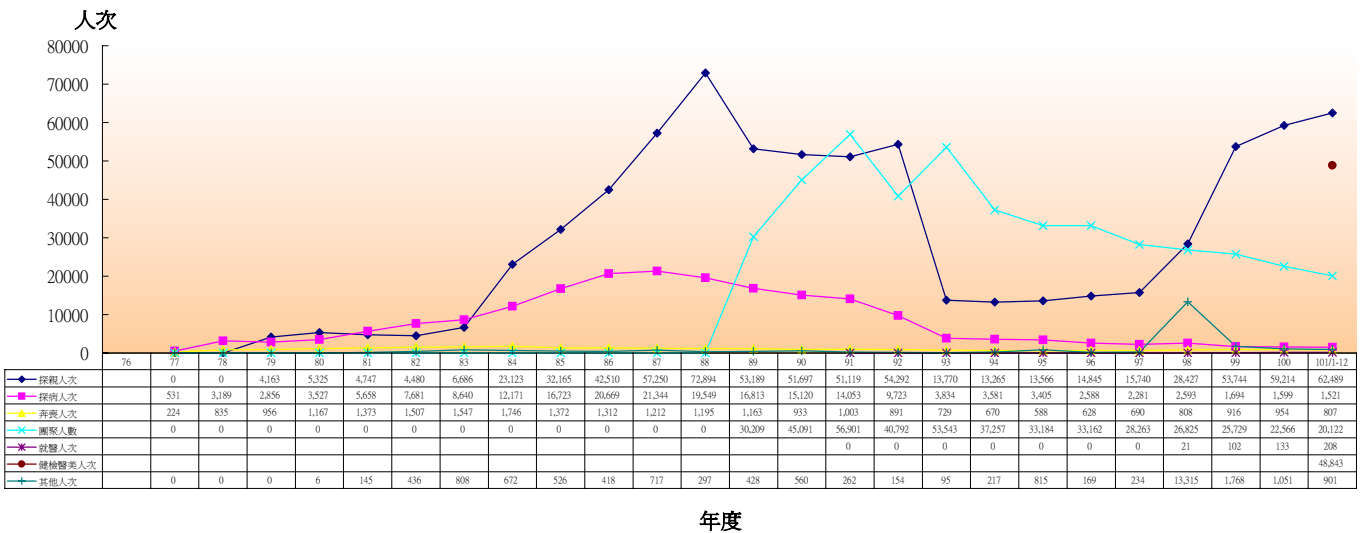


## 自開放以來截至 101年12月兩岸交流統計圖

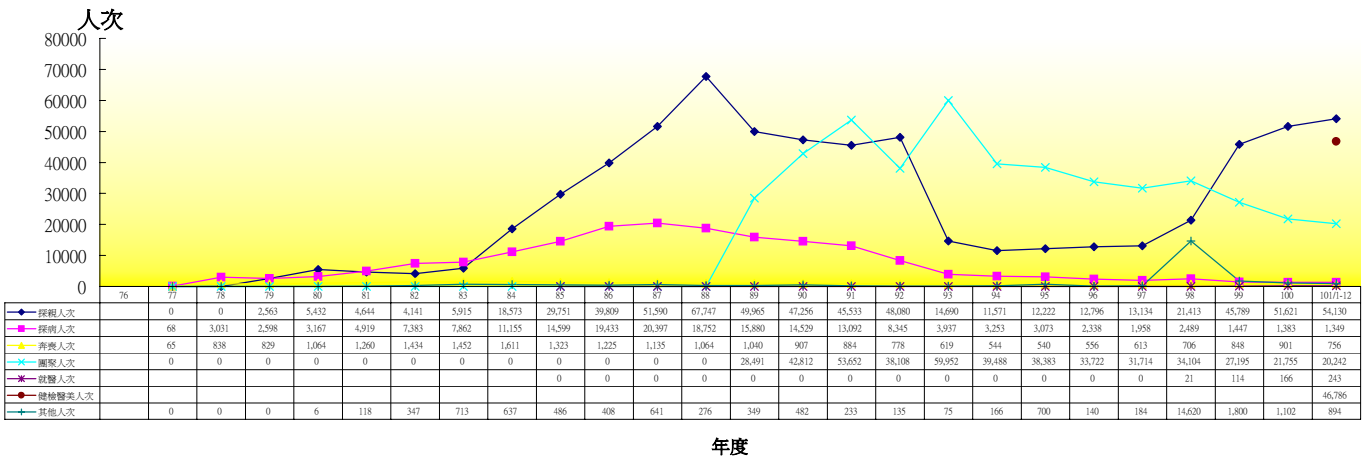
### 4. 大陸地區人民經小三通入出境人次



### 5. 大陸地區人民核准來台【探親、探病、奔喪、團聚及其他】總計人次統計圖



### 6. 大陸地區人民來臺【探親、探病、就醫、奔喪、團聚及其他】入境總計人次統計圖

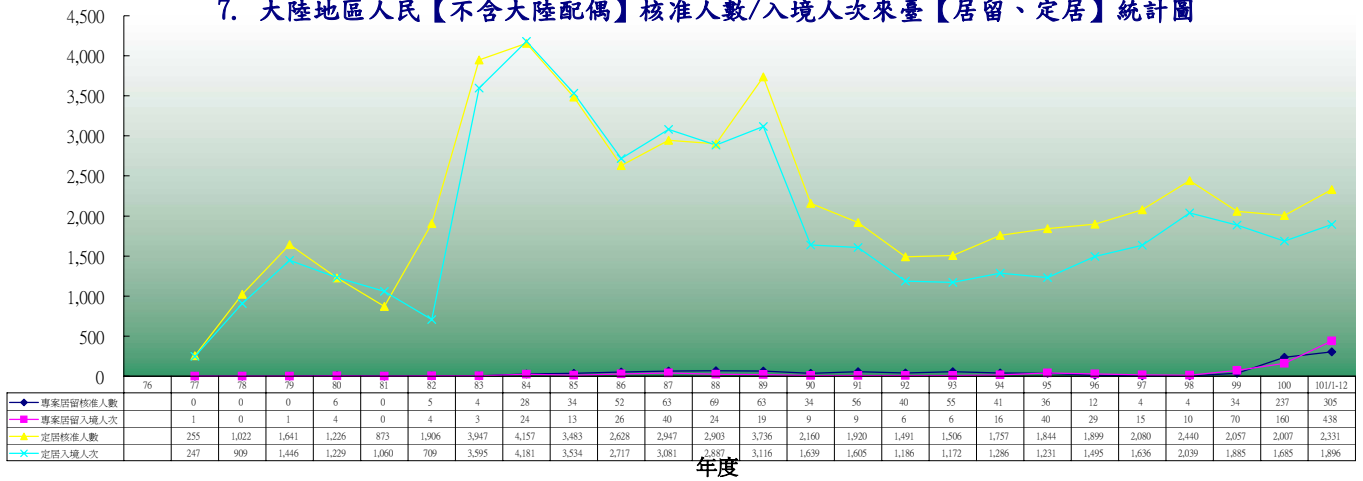




## 自開放以來截至 101年12月兩岸交流統計圖

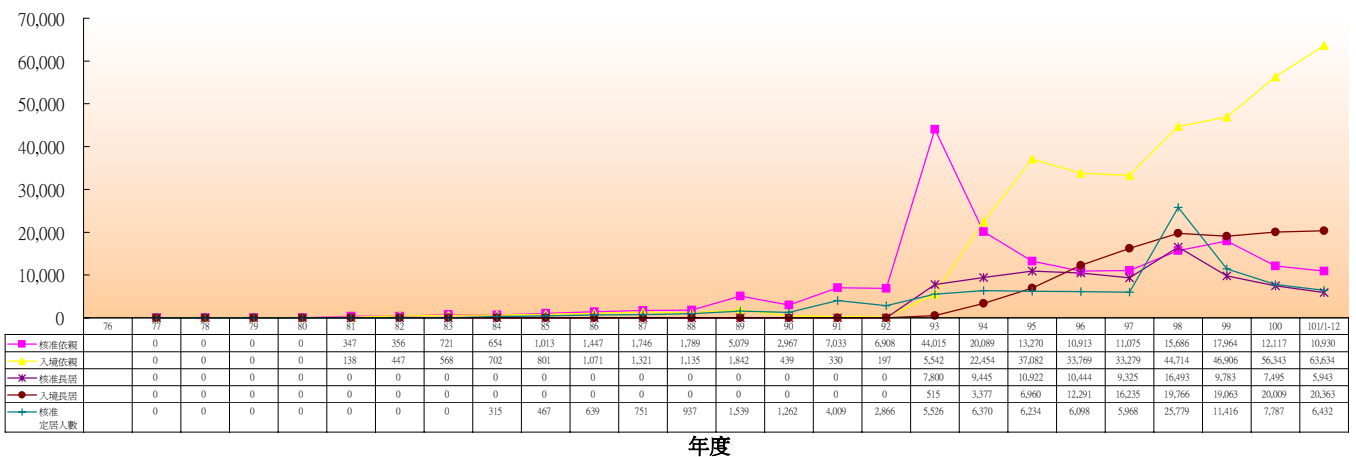
人次/人數

### 7. 大陸地區人民【不含大陸配偶】核准人數/入境人次來臺【居留、定居】統計圖



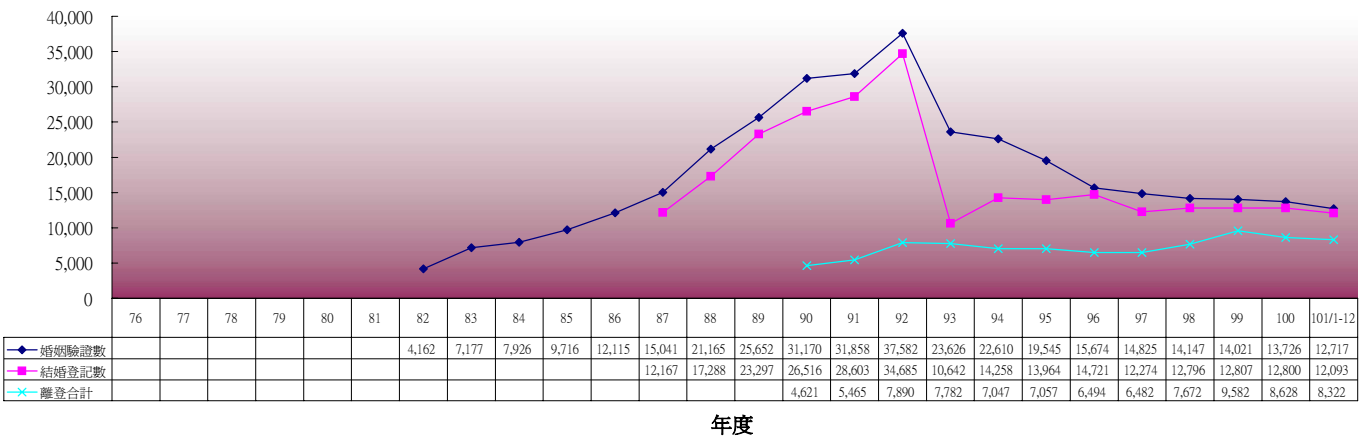
### 8. 【大陸配偶】來台【依親、長居暨定居】核准人數/入境人次統計圖

人次/人數



### 9. 【大陸配偶】婚姻驗證數、結婚、離婚登記數統計圖

人數



公開類		編製機關	行政院大陸委員會
月報表	每月終了一個月內編製	表號	3202-05-02

大陸地區人民進入臺灣地區申請案件統計

資料日期： 101年12月1日至101年12月31日

單位：人次

事由區分	申請案件			核准案件			不准案件			出境人次			入境人次		
	男	女	小計	男	女	小計	男	女	小計	男	女	小計	男	女	小計
<b>一、社會交流</b>															
<b>社會交流 合計</b>	6,374	9,538	15,912	6,615	10,190	16,805	97	329	426	7,141	9,091	16,232	6,826	9,824	16,650
1. 探親															
(1)探親(一般)	1,805	2,779	4,584	1,847	2,843	4,690	44	58	102	1,612	2,334	3,946	1,761	2,418	4,179
(2)探親(陸配未成年親生子女)	12	27	39	7	27	34	0	0	0	2	4	6	1	8	9
(3)探親(國人親生子女)	223	200	423	227	213	440	4	2	6	45	44	89	54	56	110
(4)探親(臺配收養陸配前婚子女)	0	1	1	0	1	1	0	0	0	0	0	2	0	2	2
(5)探親(國人12歲以下養子女)	1	4	5	0	4	4	0	0	0	0	1	1	0	2	2
<b>(1)-(5)探親小計</b>	2,041	3,011	5,052	2,081	3,088	5,169	48	60	108	1,659	2,383	4,042	1,816	2,486	4,302
2.探病	73	80	153	63	70	133	2	6	8	48	36	84	43	45	88
3.奔喪	37	25	62	35	26	61	1	1	2	32	18	50	26	21	47
4.團聚	176	1,999	2,175	147	1,874	2,021	19	235	254	69	481	550	119	1,259	1,378
5.就醫	6	5	11	7	9	16	0	0	0	11	18	29	10	13	23
6.健檢醫美	4,016	4,403	8,419	4,256	5,107	9,363	27	27	54	5,293	6,131	11,424	4,783	5,978	10,761
7.其他	25	15	40	26	16	42	0	0	0	29	24	53	29	22	51
<b>居留、定居 合計</b>	197	1,910	2,107	168	1,530	1,698	4	43	47	280	4,901	5,181	394	5,303	5,697
(1)陸配依親居留	42	715	757	42	765	807	0	5	5	222	3,746	3,968	257	4,065	4,322
(2)陸配長期居留	5	535	540	8	512	520	0	20	20	41	1,142	1,183	45	1,159	1,204
(3)專案居留	23	26	49	9	14	23	1	0	1	17	13	30	11	8	19
(4)陸配定居	6	528	534	2	150	152	0	13	13	0	0	0	0	0	0
(5)專案居留定居	1	0	1	1	1	2	0	0	0	0	0	0	0	0	0
(6)來臺定居(不含陸配、專居)	120	106	226	106	88	194	3	5	8	0	0	0	81	71	152
<b>三、專業交流</b>	4,875	2,406	7,281	5,685	2,261	7,946	420	167	587	11,127	4,183	15,310	9,066	3,401	12,467
<b>四、商務交流</b>	3,812	1,713	5,525	3,920	1,973	5,893	178	108	286	4,804	1,975	6,779	4,336	1,959	6,295
<b>五、跨國企業調動來臺</b>	70	23	93	67	27	94	0	4	4	131	35	166	107	31	138
<b>(廣義)專業交流(三十四十五)合計</b>	8,757	4,142	12,899	9,672	4,261	13,933	598	279	877	16,062	6,193	22,255	13,509	5,391	18,900
<b>六、觀光</b>															
<b>觀光合計</b>	71,564	85,269	156,833	73,481	90,899	164,380	815	887	1,702	80,723	101,834	182,557	76,686	98,651	175,337
個人旅遊	12,585	17,448	30,033	12,365	17,720	30,085	75	127	202	10,263	14,497	24,760	11,272	17,078	28,350
一類觀光	57,551	65,513	123,064	59,645	70,657	130,302	733	749	1,482	68,762	84,009	152,771	63,170	77,161	140,331
二類觀光	0	0	0	0	0	0	0	0	0	0	0	0	0	0	0
三類觀光	1,428	2,308	3,736	1,471	2,522	3,993	7	11	1,698	1,698	3,328	5,026	2,244	4,412	6,656
<b>七、小三通</b>	2,786	2,327	5,113	2,799	2,330	5,129	0	0	0	2,698	2,243	4,941	2,722	2,333	5,055
<b>八、其他</b>	4,554	4,370	8,924	5,775	5,053	10,828	14	5	19	3,611	2,051	5,662	3,447	2,002	5,449
<b>總計</b>	94,232	107,556	201,788	98,510	114,263	212,773	1,528	1,543	3,071	110,515	126,313	236,828	103,584	123,504	227,088

註：小三通之數據依移民署統計，係僅限於到金馬澎之大陸人士，並不包含經小三通進入台灣之人次。

資料來源：內政部入出國及移民署。

填表說明：本表編製按月自存，按季送會計室，並公布於本會網站。