

102年1月份兩岸交流統計比較摘要

行政院大陸委員會

102年3月

【提要】（詳如附，比較表）

一、台灣地區人民前往大陸地區之人次

依大陸「國家旅遊局」統計：

102年1月入境人次	較上月增減率	較上年同期 (單月)增減率	本年1-1月累計人 次	較上年1-1月 累計增減率	歷年累計
371,500	-7.2%	-11.9%	371,500	-11.9%	72,009,059

(如圖一)

二、大陸地區人民進入臺灣地區之人次

(一)核准/入境來台總計人次統計表【含社會、專業交流暨定居居留、觀光及其他】：

1、102年1月核准數

項次	本月人次	較上月增減率	較上年同期 (單月)增減率	本年1-1月累計	較上年1-1月 累計增減率	歷年累計
核准總計人次	214,765	0.9%	75.4%	214,765	75.4%	9,339,732
社會交流總計人次	16,445	-2.1%	174.0%	16,445	174.0%	1,504,050
專業交流(廣義)	11,297	-18.9%	-6.4%	11,297	-6.4%	1,501,707
定居居留總計人次	2,553	50.4%	25.1%	2,553	25.1%	425,708
觀光總計人次	173,804	5.7%	76.5%	173,804	76.5%	5,521,126
小三通(不含中轉) 人次	2,469	-51.9%	15.2%	2,469	15.2%	235,953

(如圖二)

資料來源：內政部移民署

註：小三通之數據依移民署統計，係僅限於到金門、馬祖之大陸人士，並不含經小三通進入台灣之人次。

2、102年1月入境數

項次	本月人次	較上月增減率	較上年同期 (單月)增減率	本年1-1月累計	較上年1-1月 累計增減率	歷年累計
入境總人次	195,881	-13.7%	42.7%	195,881	42.7%	9,382,145
社會交流人次	14,861	-10.7%	43.2%	14,861	43.2%	1,431,674
專業交流(廣義)	14,988	-20.7%	81.4%	14,988	81.4%	1,281,044
定居居留人次	6,350	11.5%	-40.2%	6,350	-40.2%	638,661
觀光人次	152,757	-12.9%	46.2%	152,757	46.2%	5,602,400
小三通(不含中轉) 人次	2,472	-51.1%	21.5%	2,472	21.5%	218,146

(如圖三)

資料來源：內政部移民署

註：小三通之數據依移民署統計，係僅限於到金門、馬祖之大陸人士，並不含經小三通進入台灣之人次。

3、小三通(含中轉)入出境人次

項次	本月人次	較上月增減率	較上年同期 (單月)增減率	本年1-1月累計	較上年1-1月 累計增減率	歷年累計
金門入出境合計	15,782	-46.2%	-11.0%	15,782	-11.0%	1,637,203
馬祖入出境合計	316	-38.0%	-39.1%	316	-39.1%	115,938

(如圖四)

102年1月份兩岸交流統計比較摘要

4、核准來台社會交流 **16,445** 人次及社會交流入境 **14,861** 人次中：

項次	本月人次/人數	較上月增減率	較上年同期 (單月)增減率	本年1-1月累計	較上年1-1月 累計增減率	歷年累計
核准探親	6,299	21.9%	40.3%	6,299	40.3%	726,442
入境探親	5,046	17.3%	-13.5%	5,046	-13.5%	650,454
核准探病	121	-9.0%	16.3%	121	16.3%	199,636
入境探病	96	9.1%	-39.2%	96	-39.2%	185,377
核准奔喪	85	39.3%	286.4%	85	286.4%	25,366
入境奔喪	68	44.7%	183.3%	68	183.3%	23,111
核准就醫	15	-6.3%	15.4%	15	15.4%	481
入境就醫	18	-21.7%	12.5%	18	12.5%	562
核准健檢醫美	8,055	-14.0%	16681.3%	8,055	16681.3%	56,898
入境健檢醫美	7,851	-27.0%	#DIV/0!	7,851	#DIV/0!	54,637
核准其他	48	14.3%	33.3%	48	33.3%	19,194
入境其他	42	-17.6%	44.8%	42	44.8%	18,805

註：96/11/3試辦來臺就醫，移民署98/38月始統計；健檢醫美101/1月實施。

(如圖五、六)

資料來源：內政部移民署

(二) 衍生性人口【專案長期居留、定居】【核准、入境】**人數/人次**：

項次	本月人次	較上月增減率	較上年同期 (單月)增減率	本年1-1月累計	較上年1-1月 累計增減率	歷年累計
核准專案 長期居留人次	24	4.3%	4.3%	24	4.3%	1,281
入境專案 長期居留人次	59	210.5%	20.4%	59	20.4%	1,101
定居核准	215	9.7%	51.4%	215	51.4%	54,790
定居入境	237	55.9%	-10.6%	237	-10.6%	50,378

(如圖七)

資料來源：內政部移民署

(三) 【大陸配偶】團聚、依親、長期居留及定居(身分證)核准**人數/入境人次**：

項次	本月人次	較上月增減率	較上年同期 (單月)增減率	本年1-1月累計	較上年1-1月 累計增減率	歷年累計
核准團聚人數	1,822	-9.8%	41.6%	1,822	15.5%	476,033
入境團聚	1,740	26.3%	-59.7%	1,740	41.6%	498,728
核准依親人次	836	3.6%	-3.4%	836	-3.4%	156,381
入境依親人次	4,935	14.2%	-44.0%	4,935	-44.0%	375,423
核准長居人次	558	7.3%	32.9%	558	32.9%	117,999
入境長居人次	1,119	-7.1%	-24.1%	1,119	-24.1%	136,330
核准定居人數	920	505.3%	55.7%	920	55.7%	95,257

(如圖八)

資料來源：內政部移民署、內政部(戶政司)

(四) 【大陸配偶】結婚公證驗證數、結婚暨離婚登記數

項次	本月人次	較上月增減率	較上年同期 (單月)增減率	本年1-1月累計	較上年1-1月 累計增減率	歷年累計
結婚驗證數	986	-0.2%	15.5%	986	15.5%	355,441
結婚登記數	1,030	19.4%	-24.4%	1,030	-24.4%	307,314
離婚登記數	642	186.6%	20.0%	444	-17.0%	87,482

(如圖九)

資料來源：海基會、內政部(戶政司)

102年1月兩岸交流統計比較表

項次	年度			與上月比較		與上年同期比較						歷年 累計	
	101/1	102/1	上月 101/12	增減數	增減率	1月 增減數	1月 增減率	101/1-1 累計	102/1-1	1-1月 增減數	1-1月 增減率		
資料來源：內政部、移民署、海基會													
資料來源：中國大陸國家旅遊局													
1、國人赴陸人次	421,600	371,500	400,300	-28,800	-7.2%	-50,100	-11.88%	421,600	371,500	-50,100	-11.9%	72,009,059	
2、大陸人士核准來臺人次	核准總計	122,449	214,765	212,773	1,992	0.9%	92,316	75.4%	122,449	214,765	92,316	75.4%	9,339,732
	社會交流	6,001	16,445	16,805	-360	-2.1%	10,444	174.0%	6,001	16,445	10,444	174.0%	1,504,050
	專業交流(廣義)	12,075	11,297	13,933	-2,636	-18.9%	-778	-6.4%	12,075	11,297	-778	-6.4%	1,501,707
	定居居留	2,041	2,553	1,698	855	50.4%	512	25.1%	2,041	2,553	512	25.1%	425,708
	觀光	98,458	173,804	164,380	9,424	5.7%	75,346	76.5%	98,458	173,804	75,346	76.5%	5,521,126
	小三通(不含中轉)	2,143	2,469	5,129	-2,660	-51.9%	326	15.2%	2,143	2,469	326	15.2%	235,953
3、大陸人士入境人次	入境總計	137,270	195,881	227,088	-31,207	-13.7%	58,611	42.7%	137,270	195,881	58,611	42.7%	9,382,145
	社會交流	10,376	14,861	16,650	-1,789	-10.7%	4,485	43.2%	10,376	14,861	4,485	43.2%	1,431,674
	專業交流(廣義)	8,263	14,988	18,900	-3,912	-20.7%	6,725	81.4%	8,263	14,988	6,725	81.4%	1,281,044
	定居居留	10,610	6,350	5,697	653	11.5%	-4,260	-40.2%	10,610	6,350	-4,260	-40.2%	638,661
	觀光	104,484	152,757	175,337	-22,580	-12.9%	48,273	46.2%	104,484	152,757	48,273	46.2%	5,602,400
	小三通(不含中轉)	2,034	2,472	5,055	-2,583	-51.1%	438	21.5%	2,034	2,472	438	21.5%	218,146
4、大陸人士【小三通】入出境人次	金門(含中轉)入出境合計	17,727	15,782	29,323	-13,541	-46.2%	-1,945	-11.0%	17,727	15,782	-1,945	-11.0%	1,637,203
	馬祖(含中轉)入出境合計	519	316	510	-194	-38.0%	-203	-39.1%	519	316	-203	-39.1%	115,938
5、社會交流主要項目核准暨入境人次	探親核准人數	4,491	6,299	5,169	1,130	21.9%	1,808	40.3%	4,491	6,299	1,808	40.3%	726,442
	探親入境人次	5,834	5,046	4,302	744	17.3%	-788	-13.5%	5,834	5,046	-788	-13.5%	650,454
	探病核准人數	104	121	133	-12	-9.0%	17	16.3%	104	121	17	16.3%	199,636
	探病入境人次	158	96	88	8	9.1%	-62	-39.2%	158	96	-62	-39.2%	185,377
	奔喪核准人數	22	85	61	24	39.3%	63	286.4%	22	85	63	286.4%	25,366
	奔喪入境人次	24	68	47	21	44.7%	44	183.3%	24	68	44	183.3%	23,111
	就醫核准人數	13	15	16	-1	-6.3%	2	15.4%	13	15	2	15.4%	481
	就醫入境人次	16	18	23	-5	-21.7%	2	12.5%	16	18	2	12.5%	562
	健檢醫美核准	48	8,055	9,363	-1,308	-14.0%	8,007	16681.3%	48	8,055	8,007	16681.3%	56,898
	健檢醫美入境	0	7,851	10,761	-2,910	-27.0%	7,851	#DIV/0!	0	7,851	7,851	#DIV/0!	54,637
	其他核准人數	36	48	42	6	14.3%	12	33.3%	36	48	12	33.3%	19,194
	其他入境人次	29	42	51	-9	-17.6%	13	44.8%	29	42	13	44.8%	18,805
6、【大陸配偶】	結婚公證驗證數	854	986	988	-2	-0.2%	132	15.5%	854	986	132	15.5%	355,441
	團聚核准人數	1,287	1,822	2,021	-199	-9.8%	535	41.6%	1,287	1,822	535	41.6%	476,033
	團聚入境人次	4,315	1,740	1,378	362	26.3%	-2,575	-59.7%	4,315	1,740	-2,575	-59.7%	498,728
	結婚登記數	1,363	1,030	863	167	19.4%	-333	-24.4%	1,363	1,030	-333	-24.4%	307,314
	依親居留核准人次	865	836	807	29	3.6%	-29	-3.4%	865	836	-29	-3.4%	156,381
	依親居留入境人次	8,814	4,935	4,322	613	14.2%	-3,879	-44.0%	8,814	4,935	-3,879	-44.0%	375,423
	長期居留核准人次	420	558	520	38	7.3%	138	32.9%	420	558	138	32.9%	117,999
	長期居留入境人次	1,475	1,119	1,204	-85	-7.1%	-356	-24.1%	1,475	1,119	-356	-24.1%	136,330
	定居核准人數(身分證)	591	920	152	768	505.3%	329	55.7%	591	920	329	55.7%	95,257
	已設籍離婚數	199	222	224	-2	-0.9%	23	11.6%	199	222	23	11.6%	17,117
	未設籍離婚數	336	420	0	420	#DIV/0!	84	25.0%	336	222	-114	-33.9%	30,715
	離婚登記合計數	535	642	224	418	186.6%	107	20.0%	535	444	-91	-17.0%	87,482
7、【衍生性人口】居留、定居人次	專案長期居留核准人數	23	24	23	1	4.3%	1	4.3%	23	24	1	4.3%	1,281
	專案長期居留入境人次	49	59	19	40	210.5%	10	20.4%	49	59	10	20.4%	1,101
	定居核准人數	142	215	196	19	9.7%	73	51.4%	142	215	73	51.4%	54,790
	定居入境人次	265	237	152	85	55.9%	-28	-10.6%	265	237	-28	-10.6%	50,378
6、7核准定居合計	733	1,135	348	787	226.1%	402	54.8%	733	1,135	402	54.8%	150,047	

目前陸配各階段人數
(持有效證件數)

團聚數 23,688 依親數 60,079 長居數 23,900 定居數 95,065 總計 202,732

自開放以來截至102年1月兩岸交流統計表

1. 【台灣地區】人民進入大陸地區人次統計表

年度	76	77	78	79	80	81	82	83	84	85	86	87	88	89	90	91	92	93	94	95	96	97	98	99	100	101	102/1-1	總計
國人赴陸	437,700	541,000	948,000	946,632	#####	1,526,969	1,390,215	#####	#####	2,117,576	2,174,602	2,584,648	3,108,677	3,441,500	3,660,600	2,730,900	3,685,300	4,109,200	4,409,662	4,627,811	4,385,591	4,484,100	5,140,600	5,262,000	5,340,300	371,500	72,009,059	

備註：
 1.資料時間：1987年為1987.11.2至12.31
 2.資料來源：大陸「國家旅遊局」

2. 大陸地區人民來台核准 總計人次統計表【含社會、文教、經濟交流暨定居居留、觀光、小三通及其他】 (自91.1.1起含觀光及小三通)

年度	77	78	79	80	81	82	83	84	85	86	87	88	89	90	91	92	93	94	95	96	97	98	99	100	101	102/1-1	77/11~累計							
總核准人次	1,015	5,123	9,765	11,638	14,619	21,041	26,479	49,504	64,115	80,726	101,382	117,890	131,131	151,741	183,919	163,873	190,235	198,897	271,657	268,654	283,122	937,412	1,591,180	1,977,300	2,420,821	214,765	9,339,732							
社會交流人次	755	4,024	7,975	10,025	11,923	14,104	17,681	37,712	50,661	64,902	80,521	93,942	101,802	113,401	123,338	105,852	71,971	54,990	51,187	51,392	48,371	71,994	83,953	85,517	134,891	16,445	1,504,050							
專業交流(廣義) 定居居留人次	5	82	135	277	1,447	4,583	4,067	6,902	8,746	11,534	15,880	18,678	19,659	31,703	44,750	30,966	36,907	42,740	58,412	66,686	91,176	181,082	270,482	270,275	252,718	11,297	1,501,707							
觀光人次	0	0	0	0	0	0	0	0	0	0	0	0	0	0	2,526	14,563	20,549	58,693	104,160	85,646	91,636	589,589	1,181,474	1,273,671	1,904,213	173,804	5,521,126							
小三通人次	0	0	0	0	0	0	0	0	0	0	0	0	0	0	1,542	1,696	4,043	6,284	27,035	35,961	16,132	18,155	13,991	47,594	60,022	2,469	235,953							
其他人次																									43,036	8,197	151,188							
資料來源：內政部入出國及移民署。																																		
註：																																		
1.本「歷年累計數」因移民署之各分月統計資料，經常更新變動，故並不等於「各年度」數據之總合。																																		
2.小三通之數據依移民署統計，係僅限於到金門、馬祖之大陸人士，並不合經小三通進入台灣之人次。																																		
3.其他核准人次，自101年1月起區分統計。																																		
																													566,504	8,815,641	12,935	8,828,576	37%	3261161

3. 大陸地區人民來台入境 人次統計表【含社會、文教、經濟交流暨定居居留、觀光、小三通(不含中轉進入台灣)及其他】 (自91.1.1起含觀光及小三通)

年度	76	77	78	79	80	81	82	83	84	85	86	87	88	89	90	91	92	93	94	95	96	97	98	99	100	101	102/1-1	77/11~累計
入境總人次	386	4,849	7,524	11,116	13,177	18,445	23,654	42,295	56,753	74,237	90,986	106,771	116,311	133,988	157,815	134,811	139,344	179,314	257,763	274,326	291,696	966,963	1,580,099	1,727,293	2,536,934	195,881	9,382,145	
社會交流人次	133	3,869	5,990	9,669	10,941	13,305	15,942	31,976	46,160	60,931	73,788	87,855	95,725	105,986	113,394	95,446	79,273	55,022	50,009	49,552	48,180	73,353	77,193	76,928	124,400	14,861	1,431,674	
專業交流(廣義) 定居居留人次	5	71	78	205	1,031	3,660	3,532	5,389	6,207	9,445	12,690	14,604	15,136	24,887	36,857	22,510	28,307	33,627	46,512	54,998	71,491	155,137	233,294	238,520	228,772	14,988	1,281,044	
觀光人次	0	0	0	0	0	0	0	0	0	0	0	0	0	0	2,151	12,768	19,150	54,162	98,548	81,903	90,035	601,754	1,188,987	1,286,574	2,001,941	152,757	5,602,400	
小三通人次	0	0	0	0	0	0	0	0	0	0	0	0	0	0	1,214	799	2,798	4,868	22,740	31,921	15,006	17,388	12,653	46,950	58,638	2,472	218,146	
其他人次																										36,937	4,453	210,220

資料來源：內政部入出國及移民署。
 註：同上

自開放以來截至102年1月兩岸交流統計表

4. 大陸地區人民【金馬小三通(含中轉進入台灣)】入出境人次統計表

年度	76	77	78	79	80	81	82	83	84	85	86	87	88	89	90	91	92	93	94	95	96	97	98	99	100	101	102/1-1	總計
金門出境															937	946	2,016	9,475	15,984	35,833	46,883	36,314	97,220	174,011	199,000	213,865	9,193	841,677
金門入境															951	1,039	2,936	9,865	14,132	35,399	45,509	35,392	94,095	162,552	193,971	193,096	6,589	795,526
金門入出境															1,888	1,985	4,952	19,340	30,116	71,232	92,392	71,706	191,315	336,563	392,971	406,961	15,782	1,637,203
馬祖出境															69	308	472	1,870	4,013	5,578	6,401	7,036	12,138	6,692	5,007	4,602	201	54,387
馬祖入境															90	319	824	2,544	4,475	6,530	7,813	8,323	13,972	7,138	5,019	4,389	115	61,551
馬祖入出境															159	627	1,296	4,414	8,488	12,108	14,214	15,359	26,110	13,830	10,026	8,991	316	115,938

資料來源：內政部入出國及移民署金門、馬祖服務站

註：90年1月1日試辦小三通；97年6月19日全面開放小三通。

5. 大陸地區人民核准來台【探親(含陸配舊制探親)、探病、奔喪、團聚及其他】人次統計表

年度	76	77	78	79	80	81	82	83	84	85	86	87	88	89	90	91	92	93	94	95	96	97	98	99	100	101	102/1-1	77/11~累計
探親人次		0	0	4,163	5,325	4,747	4,480	6,686	23,123	32,165	42,510	57,250	72,894	53,189	51,697	51,119	54,292	13,770	13,265	13,566	14,845	15,740	28,427	53,744	59,214	62,489	6,299	726,442
探病人次		531	3,189	2,856	3,527	5,658	7,681	8,640	12,171	16,723	20,669	21,344	19,549	16,813	15,120	14,053	9,723	3,834	3,581	3,405	2,588	2,281	2,593	1,694	1,599	1,521	121	199,636
奔喪人次		224	835	956	1,167	1,373	1,507	1,547	1,746	1,372	1,312	1,212	1,195	1,163	933	1,003	891	729	670	588	628	690	808	916	954	807	85	25,366
團聚人數		0	0	0	0	0	0	0	0	0	0	0	0	30,209	45,091	56,901	40,792	53,543	37,257	33,184	33,162	28,263	26,825	25,729	22,566	20,122	1,822	476,033
就醫人次 健檢醫美 人次																0	0	0	0	0	0	0	21	102	133	208	15	481
其他人次		0	0	0	6	145	436	808	672	526	418	717	297	428	560	262	154	95	217	815	169	234	13,315	1,768	1,051	901	48	19,194

資料來源：內政部入出國及移民署

註1：依移民署統計資料顯示，當年度各分月數據之合與當年度報表數據略有落差，故各年度數據不為歷年累計之合。

註2：大陸配偶制度81-98年「探親→居留」→「定居」；89-92年「探親→團聚→居留」→「定居」；93/3迄今「團聚→依親居留→長期居留→定居」。

註3：新舊制之【探親】人次，移民署並未加以區分，92年以前之【探親】人次，尚含大陸配偶數；實際非大陸配偶之探親數，尚應扣除大陸配偶結婚登記數。

註4：就醫，98年始統計；健檢醫美101/1月實施。

6. 大陸地區人民來台【探親(含陸配舊制探親)、探病、奔喪、團聚及其他】入墾人次統計表

年度	76	77	78	79	80	81	82	83	84	85	86	87	88	89	90	91	92	93	94	95	96	97	98	99	100	101	102/1-1	77/11~累計
探親人次		0	0	2,563	5,432	4,644	4,141	5,915	18,573	29,751	39,809	51,590	67,747	49,965	47,256	45,533	48,080	14,690	11,571	12,222	12,796	13,134	21,413	45,789	51,621	54,130	5,046	650,454
探病人次		68	3,031	2,598	3,167	4,919	7,383	7,862	11,155	14,599	19,433	20,397	18,752	15,880	14,529	13,092	8,345	3,937	3,253	3,073	2,338	1,958	2,489	1,447	1,383	1,349	96	185,377
奔喪人次		65	838	829	1,064	1,260	1,434	1,452	1,611	1,323	1,225	1,135	1,064	1,040	907	884	778	619	544	540	556	613	706	848	901	756	68	23,111
團聚人次		0	0	0	0	0	0	0	0	0	0	0	0	28,491	42,812	53,652	38,108	59,952	39,488	38,383	33,722	31,714	34,104	27,195	21,755	20,242	1,740	498,728
就醫人次 健檢醫美 人次											0	0	0	0	0	0	0	0	0	0	0	0	21	114	166	243	18	562
其他人次		0	0	0	6	118	347	713	637	486	408	641	276	349	482	233	135	75	166	700	140	184	14,620	1,800	1,102	894	42	18,805

資料來源：內政部入出國及移民署

註：同上

自開放以來截至102年1月兩岸交流統計表

7. 【大陸配偶】婚姻公證驗證數；結、離婚登記數統計表

年度	76	77	78	79	80	81	82	83	84	85	86	87	88	89	90	91	92	93	94	95	96	97	98	99	100	101	102/1-1	總計			
結婚驗證數							4,162	7,177	7,926	9,716	12,115	15,041	21,165	25,652	31,170	31,858	37,582	23,626	22,610	19,545	15,674	14,825	14,147	14,021	13,726	12,717	986	355,441			
結婚登記數												12,167	17,288	23,297	26,516	28,603	34,685	10,642	14,258	13,964	14,721	12,274	12,796	12,807	12,800	12,098	1,030	307,314			
離登合計														4,621	5,465	7,890	7,782	7,047	7,057	6,494	6,482	7,672	9,592	8,628	8,110	642	87,482				
已設籍離婚數																					1,008	1,336	2,574	4,947	3,819	3,211	222	17,117			
未設籍離婚數																								5,486	5,146	5,098	4,645	4,809	5,111	420	30,715

資料來源：結婚公證驗證數：海基會；結離婚登記數：內政部（結婚：76/1~；離婚：90/1~）。

註：內政部86年以前未有各年結婚登記數據。

自開放以來截至102年1月兩岸交流統計表

8. 【大陸配偶】來台【依親、長期居留暨定居(身分證)】核准人次(數)/入境人次統計表

年度	76	77	78	79	80	81	82	83	84	85	86	87	88	89	90	91	92	93	94	95	96	97	98	99	100	101	102/1-1	77/11~累計
核准依親人次		0	0	0	0	347	356	721	654	1,013	1,447	1,746	1,789	5,079	2,967	7,033	6,908	44,015	20,089	13,270	10,913	11,075	15,686	17,964	12,117	10,930	836	156,381
入境依親人次		0	0	0	0	138	447	568	702	801	1,071	1,321	1,135	1,842	439	330	197	5,542	22,454	37,082	33,769	33,279	44,714	46,906	56,343	63,634	4,935	375,423
核准長居人次		0	0	0	0	0	0	0	0	0	0	0	0	0	0	0	0	7,800	9,445	10,922	10,444	9,325	16,493	9,783	7,495	5,943	558	117,999
入境長居人次		0	0	0	0	0	0	0	0	0	0	0	0	0	0	0	0	515	3,377	6,960	12,291	16,235	19,766	19,063	20,009	20,363	1,119	136,330
核准定居人數		0	0	0	0	0	0	0	315	467	639	751	937	1,539	1,262	4,009	2,866	5,526	6,370	6,234	6,098	5,968	25,779	11,416	7,787	6,432	920	95,257

資料來源：內政部入出國及移民署

註1：依移民署統計資料顯示，當年度各分月數據之合與當年年報表數據略有落差，故各年度數據不為歷年累計之合。

註2：大陸配偶制度81-98年「探親→居留→定居」；89-92年「探親→團聚→居留→定居」；93/3月年迄今「團聚→依親居留→長期居留→定居」。

註3：81-112年大陸配偶之「居留」數，移民署列入「依親居留」數。

9. 大陸地區人民【衍生性人口】核准人數/入境人次來台【居留、定居】統計表

年度	76	77	78	79	80	81	82	83	84	85	86	87	88	89	90	91	92	93	94	95	96	97	98	99	100	101	102/1-1	77/11~累計
專案居留核准人數		0	0	0	6	0	5	4	28	34	52	63	69	63	34	56	40	55	41	36	12	4	4	34	237	306	24	1,281
專案居留入境人次		1	0	1	4	0	4	3	24	13	26	40	24	19	9	9	6	6	16	40	29	15	10	70	160	438	59	1,101
定居核准人數		255	1,022	1,641	1,226	873	1,906	3,947	4,157	3,483	2,628	2,947	2,903	3,736	2,160	1,920	1,491	1,506	1,757	1,844	1,899	2,080	2,440	2,057	2,007	2,331	215	54,790
定居入境人次		247	909	1,446	1,229	1,060	709	3,595	4,181	3,534	2,717	3,081	2,887	3,116	1,639	1,605	1,186	1,172	1,286	1,231	1,495	1,636	2,039	1,885	1,685	1,896	237	50,378

資料來源：內政部入出國及移民署

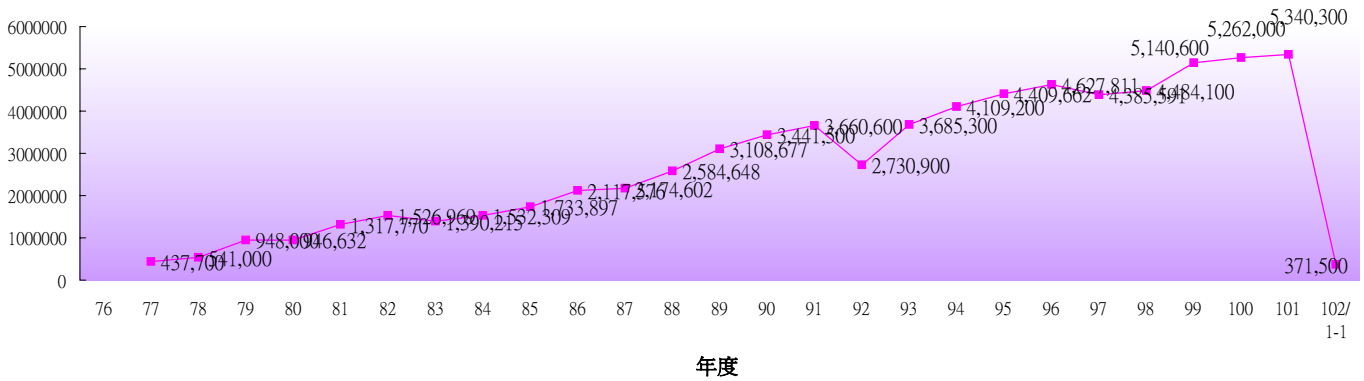
註：依移民署統計資料顯示，當年度各分月數據之合與當年年報表數據略有落差，故各年度數據不為歷年累計之合。

8+9大陸人民(含陸配)核准定居數	0	255	1,022	1,641	1,226	873	1,906	3,947	4,472	3,950	3,267	3,698	3,840	5,275	3,422	5,929	4,357	7,032	8,127	8,078	7,997	8,048	28,219	13,473	9,794	8,763	1,135	150,047
-------------------	---	-----	-------	-------	-------	-----	-------	-------	-------	-------	-------	-------	-------	-------	-------	-------	-------	-------	-------	-------	-------	-------	--------	--------	-------	-------	-------	---------

自開放以來截至102年1月兩岸交流統計圖

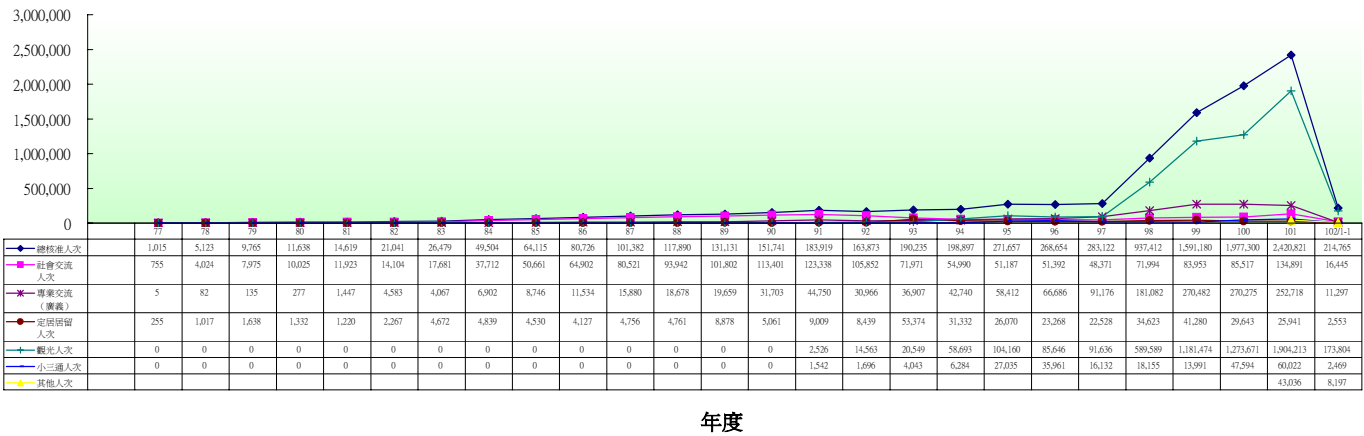
人次

1. 【臺灣地區】人民進入大陸地區入人次統計圖



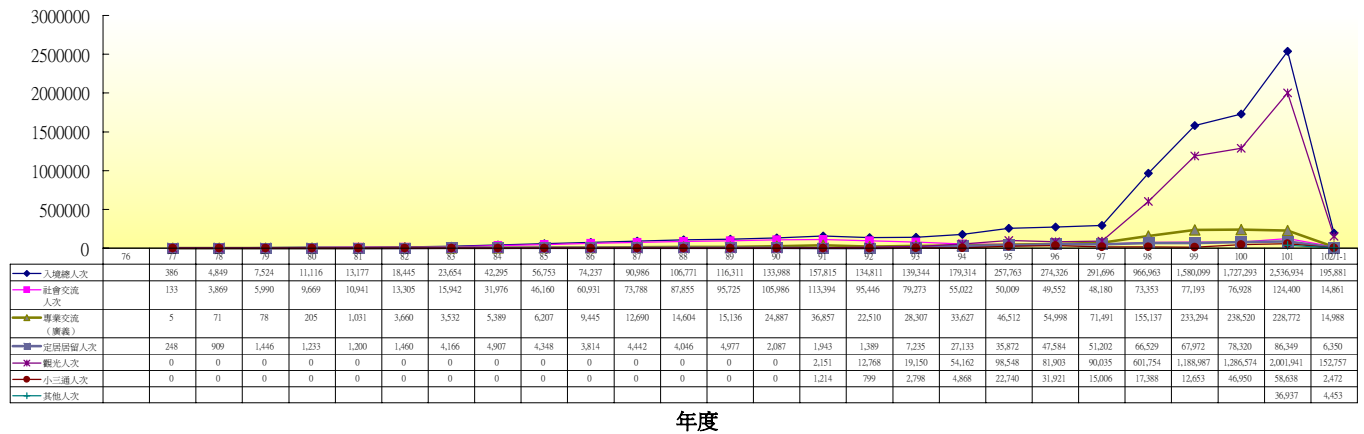
2. 大陸地區人民核准來台人次【含社會、文教、經濟交流暨定居居留、觀光、小三通及其他】統計圖

人次



3. 大陸地區人民來台入境人次【含社會、文教、經濟交流暨定居居留、觀光、小三通及其他】統計圖

人次

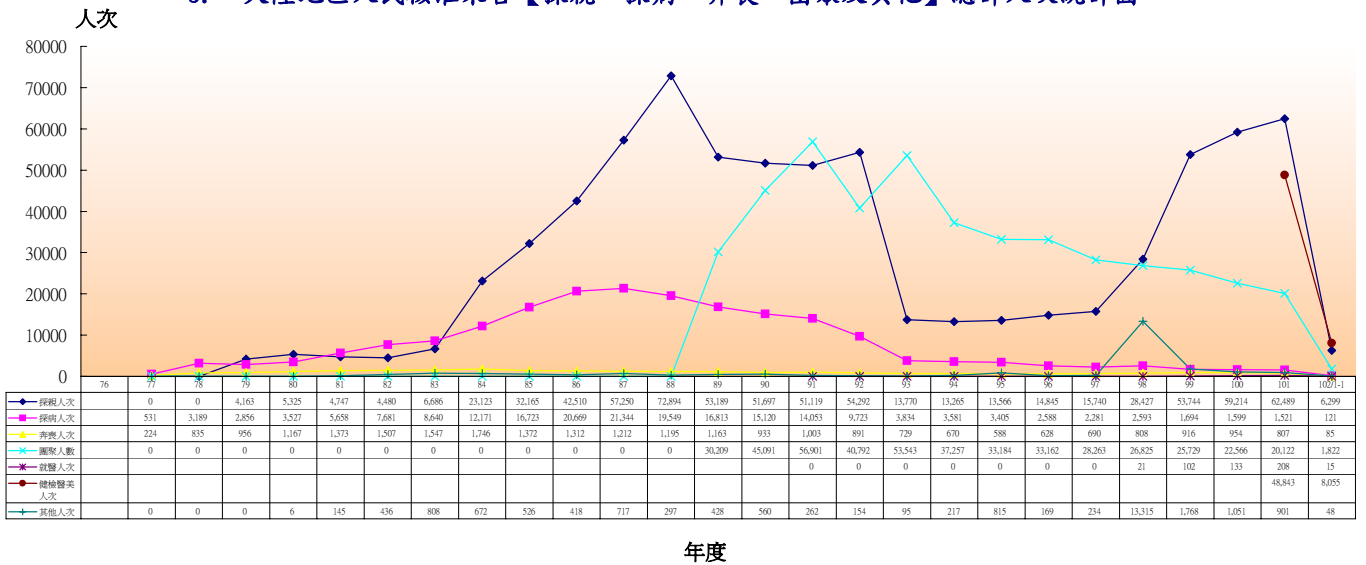


自開放以來截至102年1月兩岸交流統計圖

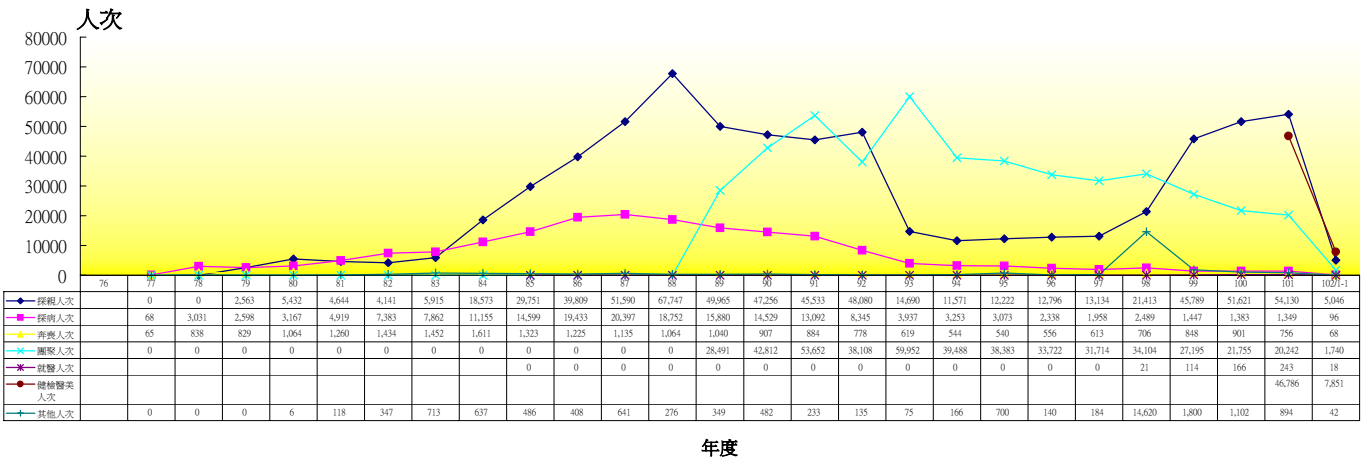
4. 大陸地區人民經小三通入出境人次



5. 大陸地區人民核准來台【探親、探病、奔喪、團聚及其他】總計人次統計圖

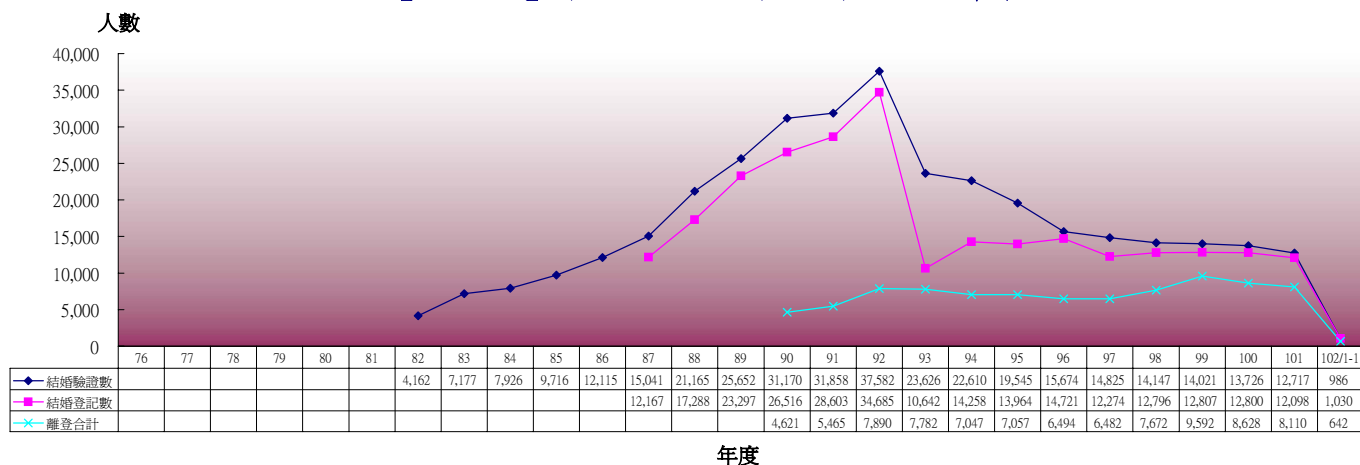


6. 大陸地區人民來臺【探親、探病、就醫、奔喪、團聚及其他】入境總計人次統計圖

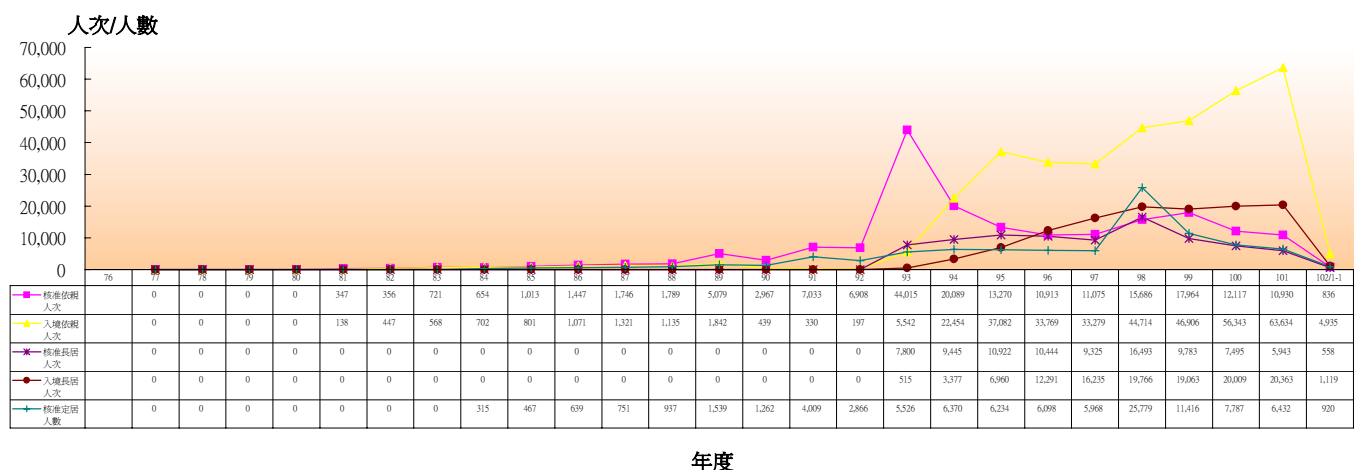


自開放以來截至102年1月兩岸交流統計圖

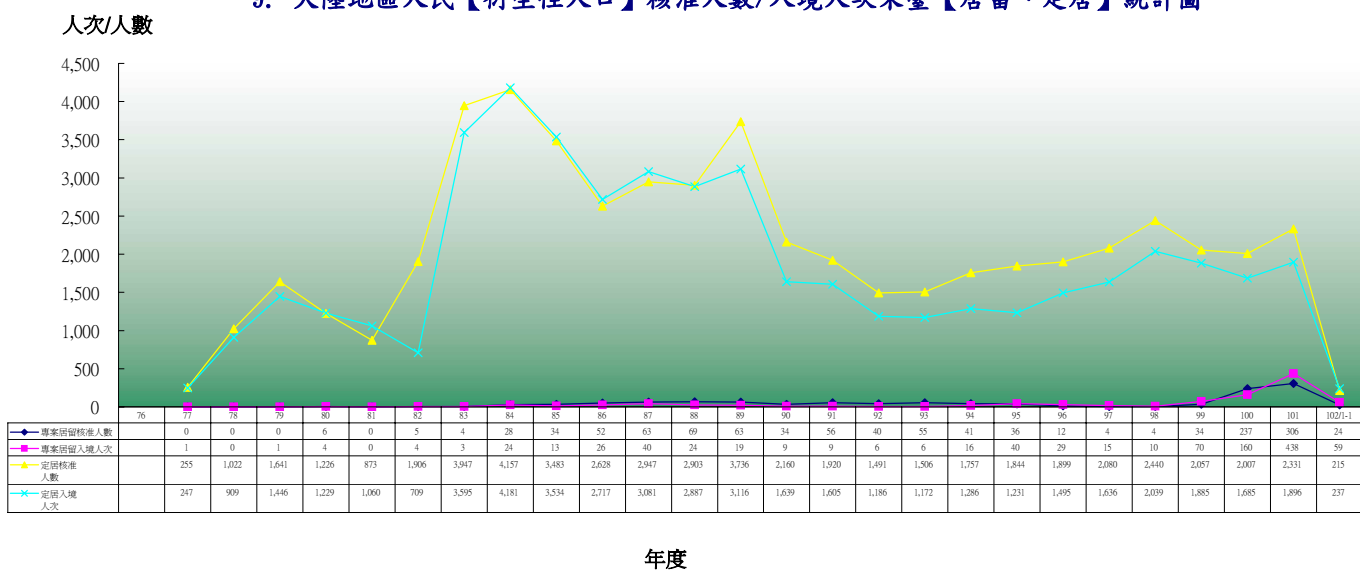
7. 【大陸配偶】婚姻驗證數、結婚、離婚登記數統計圖



8. 【大陸配偶】來台【依親、長居暨定居】核准人數/入境人次統計圖



9. 大陸地區人民【衍生性人口】核准人數/入境人次來臺【居留、定居】統計圖



公開類		編製機關	行政院大陸委員會
月報表	每月終了一個月內編製	表號	3202-05-02

大陸地區人民進入臺灣地區申請案件統計

資料日期：102年1月1日至102年1月31日

單位：人次

事由區分	申請案件			核准案件			不准案件			出境人次			入境人次		
	男	女	小計	男	女	小計	男	女	小計	男	女	小計	男	女	小計
一、社會交流															
社會交流 合計	6,189	9,067	15,256	6,674	9,771	16,445	88	378	466	6,112	7,644	13,756	6,076	8,785	14,861
1. 探親															
(1)探親(一般)	2,327	3,545	5,872	2,283	3,522	5,805	32	63	95	1,528	2,312	3,840	1,711	2,908	4,619
(2)探親(陸配未成年親生子女)	33	43	76	35	46	81	0	0	0	19	35	54	22	34	56
(3)探親(國人親生子女)	187	167	354	211	194	405	2	2	4	75	60	135	186	178	364
(4)探親(臺配收養陸配前婚子女)	2	1	3	2	1	3	0	0	0	1	1	2	2	1	3
(5)探親(國人12歲以下養子女)	2	4	6	3	2	5	0	0	0	1	1	2	1	3	4
(1)-(5)探親小計	2,551	3,760	6,311	2,534	3,765	6,299	34	65	99	1,624	2,409	4,033	1,922	3,124	5,046
2.探病	65	36	101	69	52	121	3	1	4	61	44	105	59	37	96
3.奔喪	44	41	85	46	39	85	0	1	1	38	26	64	39	29	68
4.團聚	144	1,592	1,736	148	1,674	1,822	22	273	295	81	477	558	118	1,622	1,740
5.就醫	10	8	18	9	6	15	0	0	0	8	12	20	7	11	18
6.健檢醫美	3,348	3,604	6,952	3,843	4,212	8,055	29	35	64	4,268	4,659	8,927	3,907	3,944	7,851
7.其他	27	26	53	25	23	48	0	3	3	32	17	49	24	18	42
居留、定居 合計	186	1,969	2,155	178	2,375	2,553	5	63	68	438	6,523	6,961	427	5,923	6,350
(1)陸配依親居留	39	780	819	45	791	836	0	11	11	306	4,539	4,845	223	4,712	4,935
(2)陸配長期居留	6	523	529	4	554	558	2	22	24	86	1,955	2,041	53	1,066	1,119
(3)專案居留	19	22	41	13	11	24	0	0	0	46	29	75	29	30	59
(4)陸配定居	9	518	527	10	910	920	1	25	26	0	0	0	0	0	0
(5)專案居留定居	1	1	2	1	3	4	0	0	0	0	0	0	0	0	0
(6)來臺定居(不含陸配、專居)	112	125	237	105	106	211	2	5	7	0	0	0	122	115	237
三、專業交流	3,276	1,453	4,729	3,524	1,763	5,287	234	101	335	7,091	6,351	13,442	4,345	2,059	6,404
四、商務交流	4,263	2,030	6,293	3,995	1,921	5,916	139	89	228	5,217	2,831	8,048	5,552	2,887	8,439
五、跨國企業調動來臺	75	14	89	76	18	94	8	0	8	82	29	111	114	31	145
(廣義)專業交流(三十四十五)合計	7,614	3,497	11,111	7,595	3,702	11,297	381	190	571	12,390	9,211	21,601	10,011	4,977	14,988
六、觀光															
觀光合計	82,548	113,242	195,790	72,559	101,245	173,804	617	776	1,393	62,173	80,299	142,472	64,851	87,906	152,757
個人旅遊	17,213	25,017	42,230	17,317	25,417	42,734	149	193	342	10,994	16,913	27,907	11,354	16,986	28,340
一類觀光	64,012	85,791	149,803	53,997	73,565	127,562	444	568	1,012	49,541	60,326	109,867	52,433	69,042	121,475
二類觀光	0	0	0	0	0	0	0	0	0	0	0	0	0	0	0
三類觀光	1,323	2,434	3,757	1,245	2,263	3,508	24	15	39	1,638	3,060	4,698	1,064	1,878	2,942
七、小三通	1,363	1,184	2,547	1,319	1,150	2,469	2	0	2	1,370	1,262	2,632	1,311	1,161	2,472
八、其他	3,767	2,779	6,546	4,387	3,810	8,197	7	18	25	3,321	2,093	5,414	2,733	1,720	4,453
總計	101,667	131,738	233,405	92,712	122,053	214,765	1,100	1,425	2,525	85,804	107,032	192,836	85,409	110,472	195,881

註：小三通之數據依移民署統計，係僅限於到金馬澎之大陸人士，並不包含經小三通進入台灣之人次。

資料來源：內政部入出國及移民署。

填表說明：本表編製按月自存，按季送會計室，並公布於本會網站。