

102年2月份兩岸交流統計比較摘要

行政院大陸委員會

102年3月

【提要】（詳如附，比較表）

一、台灣地區人民前往大陸地區之人次

依大陸「國家旅遊局」統計：

102年2月入境人次	較上月增減率	較上年同期 (單月)增減率	本年1-2月累計人 次	較上年1-2月 累計增減率	歷年累計
437,700	17.8%	3.7%	809,200	-4.1%	72,446,759

(如圖一)

二、大陸地區人民進入臺灣地區之人次

(一)核准/入境來台總計人次統計表【含社會、專業交流暨定居居留、觀光及其他】：

1、102年2月核准數

項次	本月人次	較上月增減率	較上年同期 (單月)增減率	本年1-2月累計	較上年1-2月 累計增減率	歷年累計
核准總計人次	160,740	-25.2%	14.5%	375,505	42.9%	9,500,472
社會交流總計人次	8,141	-50.5%	15.2%	24,586	88.1%	1,512,191
專業交流(廣義)	7,712	-31.7%	-46.1%	19,009	-28.0%	1,509,419
定居居留總計人次	1,350	-47.1%	-37.4%	3,903	-7.0%	427,058
觀光總計人次	136,862	-21.3%	22.0%	310,666	47.5%	5,657,988
小三通(不含中轉) 人次	2,485	0.6%	-24.7%	4,954	-9.0%	238,438

(如圖二)

資料來源：內政部移民署

註：小三通之數據依移民署統計，係僅限於到金門、馬祖之大陸人士，並不合經小三通進入台灣之人次。

2、102年2月入境數

項次	本月人次	較上月增減率	較上年同期 (單月)增減率	本年1-2月累計	較上年1-2月 累計增減率	歷年累計
入境總人次	210,434	7.4%	30.4%	406,315	36.1%	9,592,579
社會交流人次	13,121	-11.7%	120.9%	27,982	71.5%	1,444,795
專業交流(廣義)	6,090	-59.4%	-64.8%	21,078	-17.5%	1,287,134
定居居留人次	12,463	96.3%	41.9%	18,813	-3.0%	651,124
觀光人次	166,759	9.2%	34.8%	319,516	40.0%	5,769,159
小三通(不含中轉) 人次	2,458	-0.6%	-26.6%	4,930	-8.4%	220,604

(如圖三)

資料來源：內政部移民署

註：小三通之數據依移民署統計，係僅限於到金門、馬祖之大陸人士，並不合經小三通進入台灣之人次。

3、小三通(含中轉)入出境人次

項次	本月人次	較上月增減率	較上年同期 (單月)增減率	本年1-2月累計	較上年1-2月 累計增減率	歷年累計
金門入出境合計	19,957	26.5%	24.4%	35,739	5.8%	1,657,160
馬祖入出境合計	1,073	239.6%	-8.7%	1,389	-18.0%	117,011

(如圖四)

102年2月份兩岸交流統計比較摘要

4、核准來台社會交流 **8,141** 人次及社會交流入境 **13,121** 人次中：

項次	本月人次/人數	較上月增減率	較上年同期 (單月)增減率	本年1-2月累計	較上年1-2月 累計增減率	歷年累計
核准探親	2,964	-52.9%	-31.0%	9,263	5.4%	729,406
入境探親	4,979	-1.3%	24.6%	10,025	2.0%	655,433
核准探病	74	-38.8%	-33.9%	195	-9.7%	199,710
入境探病	122	27.1%	24.5%	218	-14.8%	185,499
核准奔喪	34	-60.0%	-59.5%	119	12.3%	25,400
入境奔喪	42	-38.2%	-30.0%	110	31.0%	23,153
核准就醫	10	-33.3%	-47.4%	25	-21.9%	491
入境就醫	17	-5.6%	-5.6%	35	2.9%	579
核准健檢醫美	4,038	-49.9%	308.3%	12,093	1066.2%	60,936
入境健檢醫美	4,936	-37.1%	759.9%	12,787	2127.7%	59,573
核准其他	51	6.3%	-23.9%	99	-3.9%	19,245
入境其他	37	-11.9%	-39.3%	79	-12.2%	18,842

註：96/11/3試辦來臺就醫，移民署98/38月始統計；健檢醫美101/2月實施。

(如圖五、六)

資料來源：內政部移民署

(二) 衍生性人口【專案長期居留、定居】【核准、入境】人數/人次：

項次	本月人次	較上月增減率	較上年同期 (單月)增減率	本年1-2月累計	較上年1-2月 累計增減率	歷年累計
核准專案 長期居留人次	24	0.0%	4.3%	48	4.3%	1,305
入境專案 長期居留人次	94	59.3%	118.6%	153	66.3%	1,195
定居核准	131	-39.1%	-18.6%	346	14.2%	54,921
定居入境	217	-8.4%	141.1%	454	27.9%	50,595

(如圖七)

資料來源：內政部移民署

(三) 【大陸配偶】團聚、依親、長期居留及定居(身分證)核准人數/入境人次：

項次	本月人次	較上月增減率	較上年同期 (單月)增減率	本年1-2月累計	較上年1-2月 累計增減率	歷年累計
核准團聚人數	970	-46.8%	-35.5%	2,792	0.6%	477,003
入境團聚	2,988	71.7%	164.0%	4,728	0.1%	501,716
核准依親人次	884	5.7%	-23.7%	1,720	-15.0%	157,265
入境依親人次	9,690	96.4%	69.2%	14,625	0.6%	385,113
核准長居人次	298	-46.6%	-33.0%	856	-1.0%	118,297
入境長居人次	2,460	119.8%	-15.9%	3,579	-18.6%	138,790
核准定居人數	13	-98.6%	-96.5%	933	-2.9%	95,270

(如圖八)

資料來源：內政部移民署、內政部(戶政司)

(四) 【大陸配偶】結婚公證驗證數、結婚暨離婚登記數

項次	本月人次	較上月增減率	較上年同期 (單月)增減率	本年1-2月累計	較上年1-2月 累計增減率	歷年累計
結婚驗證數	732	-25.8%	-14.3%	1,718	0.6%	356,173
結婚登記數	1,052	2.1%	21.9%	2,082	-6.5%	307,876
離婚登記數	435	-32.2%	-33.2%	782	-34.1%	87,917

(如圖九)

資料來源：海基會、內政部(戶政司)

102年2月兩岸交流統計比較表

項次	年度			與上月比較		與上年同期比較						歷年 累計	
	101/2	102/2	上月 102/1	增減數	增減率	2月 增減數	2月 增減率	101/1-2 累計	102/1-2	1-2月 增減數	1-2月 增減率		
資料來源： 內政部、移民署、海基會													
1、國人赴陸人次	422,100	437,700	371,500	66,200	17.8%	15,600	3.70%	843,700	809,200	-34,500	-4.1%	72,446,759	
資料來源：中國大陸國家 旅遊局													
2、大陸 人士核准 來臺人次	核准總計	140,335	160,740	214,765	-54,025	-25.2%	20,405	14.5%	262,784	375,505	112,721	42.9%	9,500,472
	社會交流	7,069	8,141	16,445	-8,304	-50.5%	1,072	15.2%	13,070	24,586	11,516	88.1%	1,512,191
	專業交流（廣義）	14,320	7,712	11,297	-3,585	-31.7%	-6,608	-46.1%	26,395	19,009	-7,386	-28.0%	1,509,419
	定居居留	2,158	1,350	2,553	-1,203	-47.1%	-808	-37.4%	4,199	3,903	-296	-7.0%	427,058
	觀光	112,191	136,862	173,804	-36,942	-21.3%	24,671	22.0%	210,649	310,666	100,017	47.5%	5,657,988
	小三通（不含中 轉）	3,299	2,485	2,469	16	0.6%	-814	-24.7%	5,442	4,954	-488	-9.0%	238,438
3、大陸 人士入境 人次	入境總計	161,363	210,434	195,881	14,553	7.4%	49,071	30.4%	298,633	406,315	107,682	36.1%	9,592,579
	社會交流	5,939	13,121	14,861	-1,740	-11.7%	7,182	120.9%	16,315	27,982	11,667	71.5%	1,444,795
	專業交流（廣義）	17,300	6,090	14,988	-8,898	-59.4%	-11,210	-64.8%	25,563	21,078	-4,485	-17.5%	1,287,134
	定居居留	8,786	12,463	6,350	6,113	96.3%	3,677	41.9%	19,396	18,813	-583	-3.0%	651,124
	觀光	123,669	166,759	152,757	14,002	9.2%	43,090	34.8%	228,153	319,516	91,363	40.0%	5,769,159
	小三通（不含中 轉）	3,350	2,458	2,472	-14	-0.6%	-892	-26.6%	5,384	4,930	-454	-8.4%	220,604
4、大陸人 士【小三 通】入出境 人次	金門（含中轉） 入出境合計	16,039	19,957	15,782	4,175	26.5%	3,918	24.4%	33,766	35,739	1,973	5.8%	1,657,160
	馬祖（含中轉） 入出境合計	1,175	1,073	316	757	239.6%	-102	-8.7%	1,694	1,389	-305	-18.0%	117,011
5、社會 交流主要 項目核准 暨入境人 次	探親核准人數	4,295	2,964	6,299	-3,335	-52.9%	-1,331	-31.0%	8,786	9,263	477	5.4%	729,406
	探親入境人次	3,996	4,979	5,046	-67	-1.3%	983	24.6%	9,830	10,025	195	2.0%	655,433
	探病核准人數	112	74	121	-47	-38.8%	-38	-33.9%	216	195	-21	-9.7%	199,710
	探病入境人次	98	122	96	26	27.1%	24	24.5%	256	218	-38	-14.8%	185,499
	奔喪核准人數	84	34	85	-51	-60.0%	-50	-59.5%	106	119	13	12.3%	25,400
	奔喪入境人次	60	42	68	-26	-38.2%	-18	-30.0%	84	110	26	31.0%	23,153
	就醫核准人數	19	10	15	-5	-33.3%	-9	-47.4%	32	25	-7	-21.9%	491
	就醫入境人次	18	17	18	-1	-5.6%	-1	-5.6%	34	35	1	2.9%	579
	健檢醫美核准	989	4,038	8,055	-4,017	-49.9%	3,049	308.3%	1,037	12,093	11,056	1066.2%	60,936
	健檢醫美入境	574	4,936	7,851	-2,915	-37.1%	4,362	759.9%	574	12,787	12,213	2127.7%	59,573
	其他核准人數	67	51	48	3	6.3%	-16	-23.9%	103	99	-4	-3.9%	19,245
	其他入境人次	61	37	42	-5	-11.9%	-24	-39.3%	90	79	-11	-12.2%	18,842
6、 【大陸 配偶】	結婚公證驗證數	854	732	986	-254	-25.8%	-122	-14.3%	1,708	1,718	10	0.6%	356,173
	團聚核准人數	1,503	970	1,822	-852	-46.8%	-533	-35.5%	2,790	2,792	2	0.1%	477,003
	團聚入境人次	1,132	2,988	1,740	1,248	71.7%	1,856	164.0%	5,447	4,728	-719	-13.2%	501,716
	結婚登記數	863	1,052	1,030	22	2.1%	189	21.9%	2,226	2,082	-144	-6.5%	307,876
	依親居留核准人次	1,159	884	836	48	5.7%	-275	-23.7%	2,024	1,720	-304	-15.0%	157,265
	依親居留入境人次	5,727	9,690	4,935	4,755	96.4%	3,963	69.2%	14,541	14,625	84	0.6%	385,113
	長期居留核准人次	445	298	558	-260	-46.6%	-147	-33.0%	865	856	-9	-1.0%	118,297
	長期居留入境人次	2,924	2,460	1,119	1,341	119.8%	-464	-15.9%	4,399	3,579	-820	-18.6%	138,790
	定居核准人數 （身分證）	370	13	920	-907	-98.6%	-357	-96.5%	961	933	-28	-2.9%	95,270
	已設籍離婚數	288	169	222	-53	-23.9%	-119	-41.3%	487	391	-96	-19.7%	17,286
	未設籍離婚數	363	266	420	-154	-36.7%	-97	-26.7%	699	391	-308	-44.1%	30,981
	離婚登記合計數	651	435	642	-207	-32.2%	-216	-33.2%	1,186	782	-404	-34.1%	87,917
	7、【衍 生性人 口】 居留、定 居人次	專案長期居留 核准人數	23	24	24	0	0.0%	1	4.3%	46	48	2	4.3%
專案長期居留 入境人次		43	94	59	35	59.3%	51	118.6%	92	153	61	66.3%	1,195
定居核准人數		161	131	215	-84	-39.1%	-30	-18.6%	303	346	43	14.2%	54,921
定居入境人次		90	217	237	-20	-8.4%	127	141.1%	355	454	99	27.9%	50,595
6、7核准定居合計	531	144	1,135	-991	-87.3%	-387	-72.9%	1,264	1,279	15	1.2%	150,191	
目前陸配各階段人數 （持有效證件數）	團聚數	24,383	依親數	60,554	長居數	24,174	定居數	95,078	總計	204,189			

自開放以來截至102年2月兩岸交流統計表

1. 【台灣地區】人民進入大陸地區人次統計表

年度	76	77	78	79	80	81	82	83	84	85	86	87	88	89	90	91	92	93	94	95	96	97	98	99	100	101	102/1-2	總計
國人赴陸		437,700	541,000	948,000	946,632	#####	1,526,969	1,390,215	1,532,309	1,733,897	2,117,576	2,174,602	2,584,648	3,108,677	3,441,500	3,660,600	2,730,900	3,685,300	4,109,200	4,409,662	4,627,811	4,385,591	4,484,100	5,140,600	5,262,000	5,340,300	809,200	72,446,759

備註：

1.資料時間：1987年為1987.11.2至12.31

2.資料來源：大陸「國家旅遊局」。102年為1-12月數。

2. 大陸地區人民來台核准總計人次統計表【合社會、文教、經濟交流暨定居居留、觀光、小三通及其他】 (自91.1.1起合觀光及小三通)

年度	77	78	79	80	81	82	83	84	85	86	87	88	89	90	91	92	93	94	95	96	97	98	99	100	101	102/1-2	77/11~累計
總核准人次	1,015	5,123	9,765	11,638	14,619	21,041	26,479	49,504	64,115	80,726	101,382	117,890	131,131	151,741	183,919	163,873	190,235	198,897	271,657	268,654	283,122	937,412	1,591,180	1,977,300	2,420,821	375,505	9,500,472
社會交流人次	755	4,024	7,975	10,025	11,923	14,104	17,681	37,712	50,661	64,902	80,521	93,942	101,802	113,401	123,338	105,852	71,971	54,990	51,187	51,392	48,371	71,994	83,953	85,517	134,891	24,586	1,512,191
專業交流(廣義) 定居居留人次	5	82	135	277	1,447	4,583	4,067	6,902	8,746	11,534	15,880	18,678	19,659	31,703	44,750	30,966	36,907	42,740	58,412	66,686	91,176	181,082	270,482	270,275	252,718	19,009	1,509,419
觀光人次	0	0	0	0	0	0	0	0	0	0	0	0	0	0	2,526	14,563	20,549	58,693	104,160	85,646	91,636	589,589	1,181,474	1,273,671	1,904,213	310,666	5,657,988
小三通人次	0	0	0	0	0	0	0	0	0	0	0	0	0	0	1,542	1,696	4,043	6,284	27,035	35,961	16,132	18,155	13,991	47,594	60,022	4,954	238,438
其他人次																									43,036	12,387	155,378

資料來源：內政部入出國及移民署。

註：

1.本「歷年累計數」因移民署之各分月統計資料，經常更新變動，故並不等於「各年度」數據之總合。

2.小三通之數據依移民署統計，係僅限於到金門、馬祖之大陸人士，並不合經小三通進入台灣之人次。

3.其他核准人次，自101年2月起區分統計。

566,504 9,026,075 12,935 9,039,010 36% 3261161

3. 大陸地區人民來台入境人次統計表【合社會、文教、經濟交流暨定居居留、觀光、小三通(不含中轉進入台灣)及其他】 (自91.1.1起合觀光及小三通)

年度	76	77	78	79	80	81	82	83	84	85	86	87	88	89	90	91	92	93	94	95	96	97	98	99	100	101	102/1-2	77/11~累計
入境總人次	386	4,849	7,524	11,116	13,177	18,445	23,654	42,295	56,753	74,237	90,986	106,771	116,311	133,988	157,815	134,811	139,344	179,314	257,763	274,326	291,696	966,963	1,580,099	1,727,293	2,536,934	406,315	9,592,579	
社會交流人次	133	3,869	5,990	9,669	10,941	13,305	15,942	31,976	46,160	60,931	73,788	87,855	95,725	105,986	113,394	95,446	79,273	55,022	50,009	49,552	48,180	73,353	77,193	76,928	124,400	27,982	1,444,795	
專業交流(廣義) 定居居留人次	5	71	78	205	1,031	3,660	3,532	5,389	6,207	9,445	12,690	14,604	15,136	24,887	36,857	22,510	28,307	33,627	46,512	54,998	71,491	155,137	233,294	238,520	228,772	21,078	1,287,134	
觀光人次	0	0	0	0	0	0	0	0	0	0	0	0	0	0	2,151	12,768	19,150	54,162	98,548	81,903	90,035	601,754	1,188,987	1,286,574	2,001,941	319,516	5,769,159	
小三通人次	0	0	0	0	0	0	0	0	0	0	0	0	0	0	1,214	799	2,798	4,868	22,740	31,921	15,006	17,388	12,653	46,950	58,638	4,930	220,604	
其他人次																										36,937	13,996	219,763

資料來源：內政部入出國及移民署。

註：同上

自開放以來截至102年2月兩岸交流統計表

4. 大陸地區人民【金馬小三通（含中轉進入台灣）】入出境人次統計表

年度	76	77	78	79	80	81	82	83	84	85	86	87	88	89	90	91	92	93	94	95	96	97	98	99	100	101	102/1-2	總計
金門出境															937	946	2,016	9,475	15,984	35,833	46,883	36,314	97,220	174,011	199,000	213,865	19,609	852,093
金門入境															951	1,039	2,936	9,865	14,132	35,399	45,509	35,392	94,095	162,552	193,971	193,096	16,130	805,067
金門入出境															1,888	1,985	4,952	19,340	30,116	71,232	92,392	71,706	191,315	336,563	392,971	406,961	35,739	1,657,160
馬祖出境															69	308	472	1,870	4,013	5,578	6,401	7,036	12,138	6,692	5,007	4,602	727	54,913
馬祖入境															90	319	824	2,544	4,475	6,530	7,813	8,323	13,972	7,138	5,019	4,389	662	62,098
馬祖入出境															159	627	1,296	4,414	8,488	12,108	14,214	15,359	26,110	13,830	10,026	8,991	1,389	117,011

資料來源：內政部入出國及移民署金門、馬祖服務站
 註：90年2月1日試辦小三通；97年6月19日全面開放小三通。

5. 大陸地區人民核准來台【探親（含陸配舊制探親）、探病、奔喪、團聚及其他】人次統計表

年度	76	77	78	79	80	81	82	83	84	85	86	87	88	89	90	91	92	93	94	95	96	97	98	99	100	101	102/1-2	77/11~累計
探親人次		0	0	4,163	5,325	4,747	4,480	6,686	23,123	32,165	42,510	57,250	72,894	53,189	51,697	51,119	54,292	13,770	13,265	13,566	14,845	15,740	28,427	53,744	59,214	62,489	9,263	729,406
探病人次		531	3,189	2,856	3,527	5,658	7,681	8,640	12,171	16,723	20,669	21,344	19,549	16,813	15,120	14,053	9,723	3,834	3,581	3,405	2,588	2,281	2,593	1,694	1,599	1,521	195	199,710
奔喪人次		224	835	956	1,167	1,373	1,507	1,547	1,746	1,372	1,312	1,212	1,195	1,163	933	1,003	891	729	670	588	628	690	808	916	954	807	119	25,400
團聚人數		0	0	0	0	0	0	0	0	0	0	0	0	30,209	45,091	56,901	40,792	53,543	37,257	33,184	33,162	28,263	26,825	25,729	22,566	20,122	2,792	477,003
就醫人次																0	0	0	0	0	0	0	21	102	133	208	25	491
健檢醫美人次																										48,843	12,093	60,936
其他人次		0	0	0	6	145	436	808	672	526	418	717	297	428	560	262	154	95	217	815	169	234	13,315	1,768	1,051	901	99	19,245

資料來源：內政部入出國及移民署
 註1：依移民署統計資料顯示，當年度各分月數據之合與當年度報表數據略有落差，故各年度數據不為歷年累計之合。
 註2：大陸配偶制度81-98年「探親→居留→定居」；89-92年「探親→團聚→居留→定居」；93/3迄今「團聚→依親居留→長期居留→定居」。
 註3：新舊制之【探親】人次，移民署並未加以區分，92年以前之【探親】人次，尚含大陸配偶數；實際非大陸配偶之探親數，尚應扣除大陸配偶結婚登記數。
 註4：就醫，98年始統計；健檢醫美101/2月實施。

6. 大陸地區人民來台【探親（含陸配舊制探親）、探病、奔喪、團聚及其他】入籍人次統計表

年度	76	77	78	79	80	81	82	83	84	85	86	87	88	89	90	91	92	93	94	95	96	97	98	99	100	101	102/1-2	77/11~累計
探親人次		0	0	2,563	5,432	4,644	4,141	5,915	18,573	29,751	39,809	51,590	67,747	49,965	47,256	45,533	48,080	14,690	11,571	12,222	12,796	13,134	21,413	45,789	51,621	54,130	10,025	655,433
探病人次		68	3,031	2,598	3,167	4,919	7,383	7,862	11,155	14,599	19,433	20,397	18,752	15,880	14,529	13,092	8,345	3,937	3,253	3,073	2,338	1,958	2,489	1,447	1,383	1,349	218	185,499
奔喪人次		65	838	829	1,064	1,260	1,434	1,452	1,611	1,323	1,225	1,135	1,064	1,040	907	884	778	619	544	540	556	613	706	848	901	756	110	23,153
團聚人次		0	0	0	0	0	0	0	0	0	0	0	0	28,491	42,812	53,652	38,108	59,952	39,488	38,383	33,722	31,714	34,104	27,195	21,755	20,242	4,728	501,716
就醫人次																0	0	0	0	0	0	0	21	114	166	243	35	579
健檢醫美人次																										46,786	12,787	59,573
其他人次		0	0	0	6	118	347	713	637	486	408	641	276	349	482	233	135	75	166	700	140	184	14,620	1,800	1,102	894	79	18,842

資料來源：內政部入出國及移民署
 註：同上

自開放以來截至102年2月兩岸交流統計表

7. 【大陸配偶】婚姻公證驗證數；結、離婚登記數統計表

年度	76	77	78	79	80	81	82	83	84	85	86	87	88	89	90	91	92	93	94	95	96	97	98	99	100	101	102/1-2	總計	
結婚驗證數							4,162	7,177	7,926	9,716	12,115	15,041	21,165	25,652	31,170	31,858	37,582	23,626	22,610	19,545	15,674	14,825	14,147	14,021	13,726	12,717	1,718	356,173	
結婚登記數												12,167	17,288	23,297	26,516	28,603	34,685	10,642	14,258	13,964	14,721	12,274	12,796	12,807	12,800	12,098	2,082	307,876	
離婚合計															4,621	5,465	7,890	7,782	7,047	7,057	6,494	6,482	7,672	9,592	8,628	8,110	1,077	87,917	
已設籍離婚數																						1,008	1,336	2,574	4,947	3,819	3,211	391	17,286
未設籍離婚數																						5,486	5,146	5,098	4,645	4,809	5,111	686	30,981

資料來源：結婚公證驗證數：海基會；結婚登記數：內政部（結婚：76/1-；離婚：90/1-）。
註：內政部86年以前未有各年結婚登記數據。

8. 【大陸配偶】來台【依親、長期居留暨定居（身分證）】核准人次（數）/入籍人次統計表

年度	76	77	78	79	80	81	82	83	84	85	86	87	88	89	90	91	92	93	94	95	96	97	98	99	100	101	102/1-2	77/11~累計
核准依親人次						347	356	721	654	1,013	1,447	1,746	1,789	5,079	2,967	7,033	6,908	44,015	20,089	13,270	10,913	11,075	15,686	17,964	12,117	10,930	1,720	157,265
核准長期居留人次					138	447	568	702	801	1,071	1,321	1,135	1,842	439	330	197	5,542	22,454	37,082	33,769	33,279	44,714	46,906	56,343	63,634	14,625	385,113	
核准定居入籍人次																		7,800	9,445	10,922	10,444	9,325	16,493	9,783	7,495	5,943	856	118,297
核准定居入籍人次																		515	3,377	6,960	12,291	16,235	19,766	19,063	20,009	20,363	3,579	138,790
核准定居入籍人數									315	467	639	751	937	1,539	1,262	4,009	2,866	5,526	6,370	6,234	6,098	5,968	25,779	11,416	7,787	6,432	933	95,270

資料來源：內政部入出國及移民署
註1：依移民署統計資料顯示，當年度各分月數據之合與當年度報表數據略有落差，故各年度數據不為歷年累計之合。
註2：大陸配偶制度81-98年「探親→居留→定居」；89-92年「探親→團聚→居留→定居」；93/3月迄今「團聚→依親居留→長期居留→定居」。
註3：81-112年大陸配偶之「居留」數，移民署列入「依親居留」數。

9. 大陸地區人民【衍生性人口】核准人數/入籍人次來台【居留、定居】統計表

年度	76	77	78	79	80	81	82	83	84	85	86	87	88	89	90	91	92	93	94	95	96	97	98	99	100	101	102/1-2	77/11~累計
專案居留核准人數					6	0	5	4	28	34	52	63	69	63	34	56	40	55	41	36	12	4	4	34	237	306	48	1,305
專案居留入籍核准人數					4	0	4	3	24	13	26	40	24	19	9	9	6	6	16	40	29	15	10	70	160	438	153	1,195
定居核准入籍人數					1,326	1,200	1,971	4,087	4,151	3,483	2,628	2,947	2,903	3,736	2,060	1,920	1,491	1,504	1,757	1,842	1,899	2,141	2,410	2,083	2,007	2,331	346	54,921
定居入籍人次					1,229	1,060	709	3,595	4,181	3,534	2,717	3,081	2,887	3,116	1,639	1,605	1,186	1,172	1,286	1,231	1,495	1,636	2,039	1,885	1,685	1,896	454	50,595

資料來源：內政部入出國及移民署
註：依移民署統計資料顯示，當年度各分月數據之合與當年度報表數據略有落差，故各年度數據不為歷年累計之合。

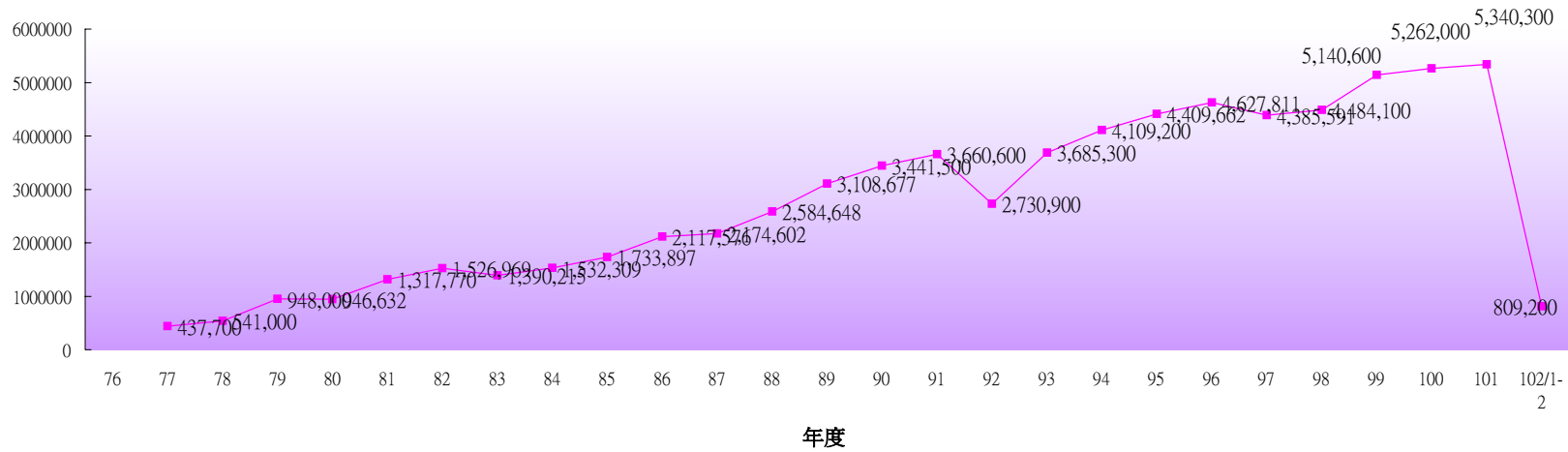
8+9大陸人民（含陸配）

核准定居數	0	255	1,022	1,641	1,326	1,200	1,971	4,087	4,466	3,950	3,267	3,698	3,840	5,275	3,322	5,929	4,357	7,030	8,127	8,076	7,997	8,109	28,189	13,499	9,794	8,763	1,279	150,191
-------	---	-----	-------	-------	-------	-------	-------	-------	-------	-------	-------	-------	-------	-------	-------	-------	-------	-------	-------	-------	-------	-------	--------	--------	-------	-------	-------	---------

自開放以來截至102年2月兩岸交流統計圖

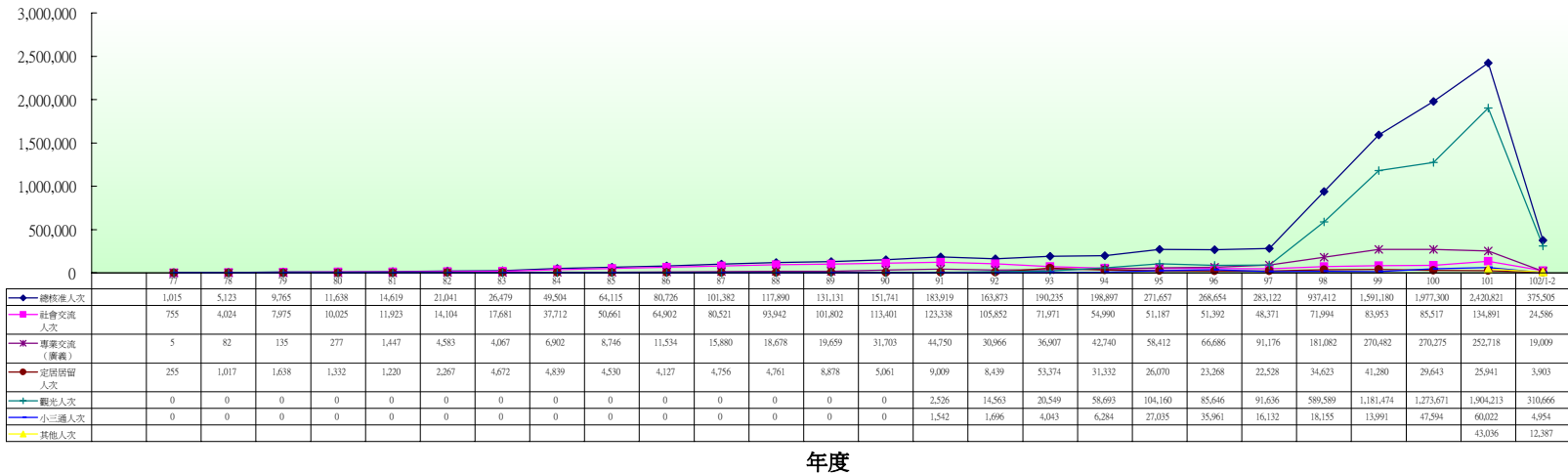
人次

1. 【臺灣地區】人民進入大陸地區人次統計圖



2. 大陸地區人民核准來台人次【含社會、文教、經濟交流暨定居居留、觀光、小三通及其他】統計圖

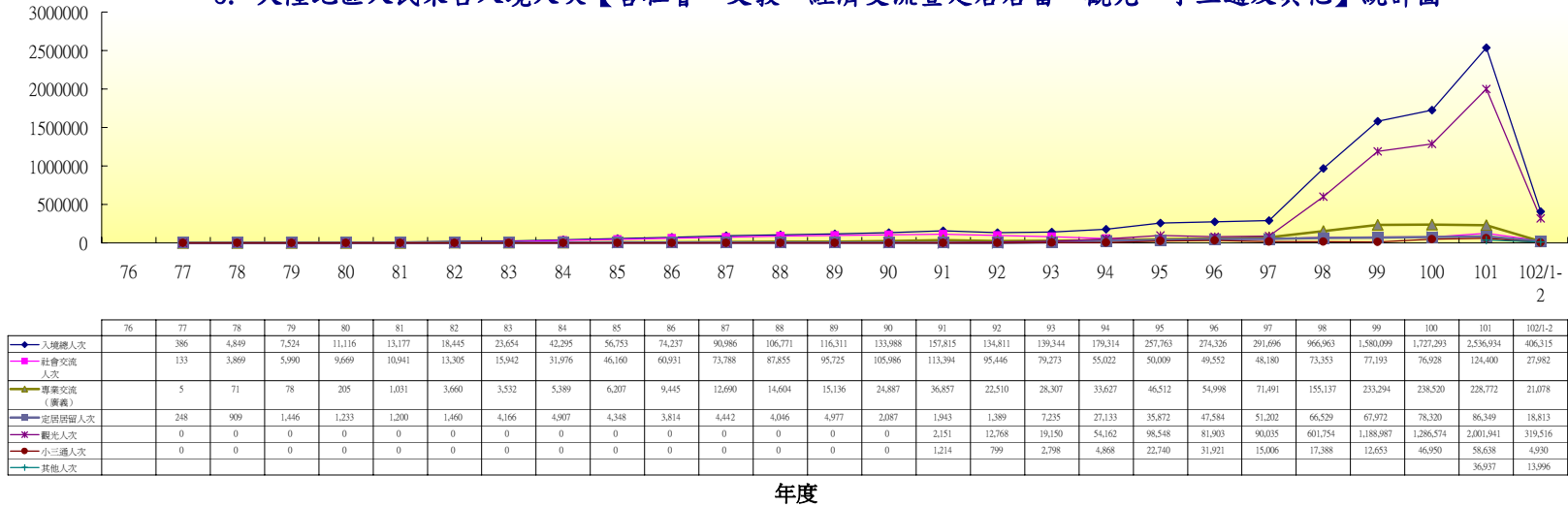
人次



自開放以來截至102年2月兩岸交流統計圖

人次

3. 大陸地區人民來台入境人次【含社會、文教、經濟交流暨定居居留、觀光、小三通及其他】統計圖



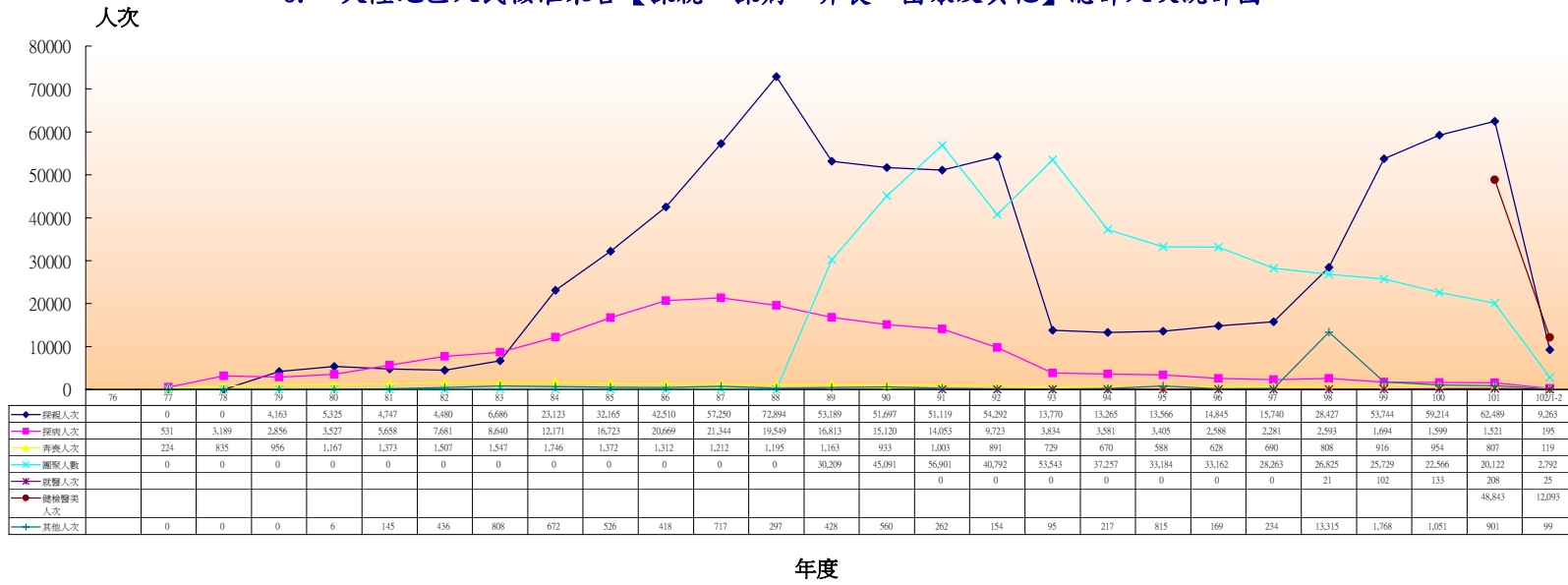
4. 大陸地區人民經小三通入出境人次

人次

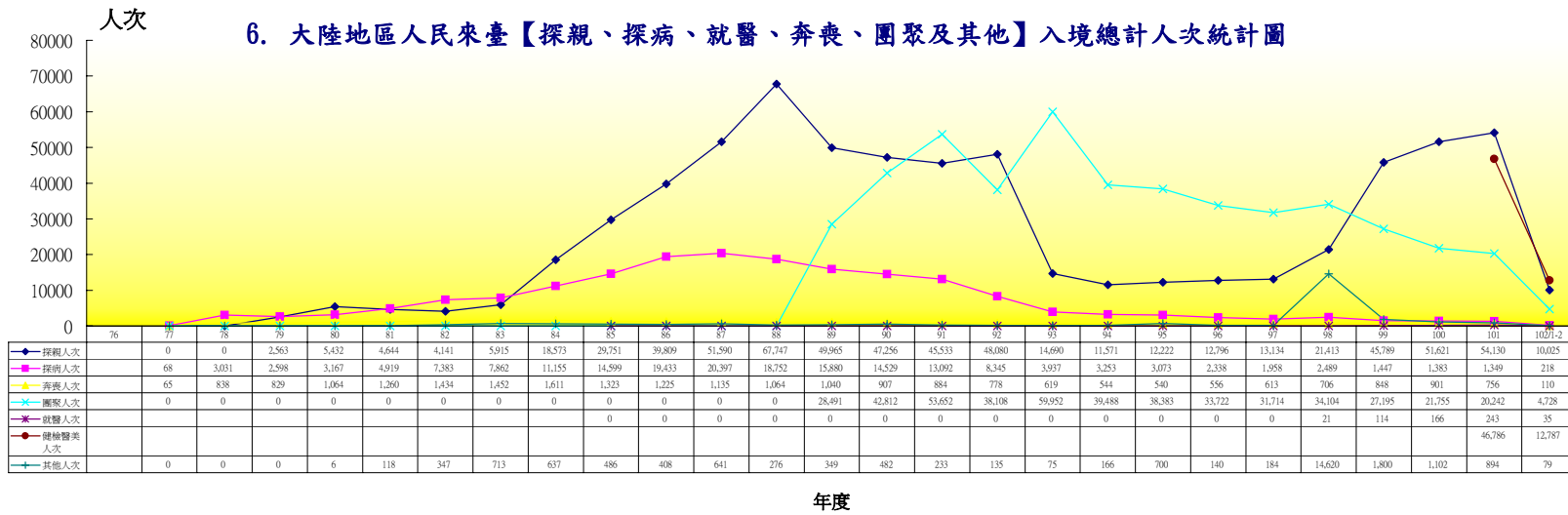


自開放以來截至102年2月兩岸交流統計圖

5. 大陸地區人民核准來台【探親、探病、奔喪、團聚及其他】總計人次統計圖

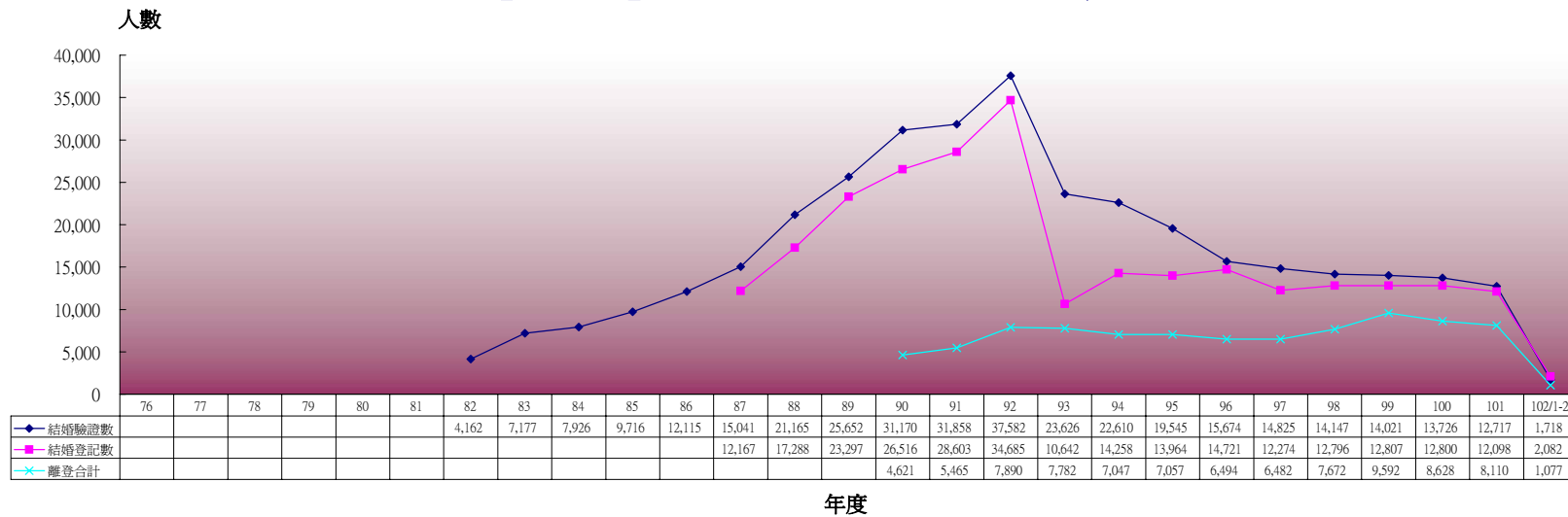


6. 大陸地區人民來臺【探親、探病、就醫、奔喪、團聚及其他】入境總計人次統計圖

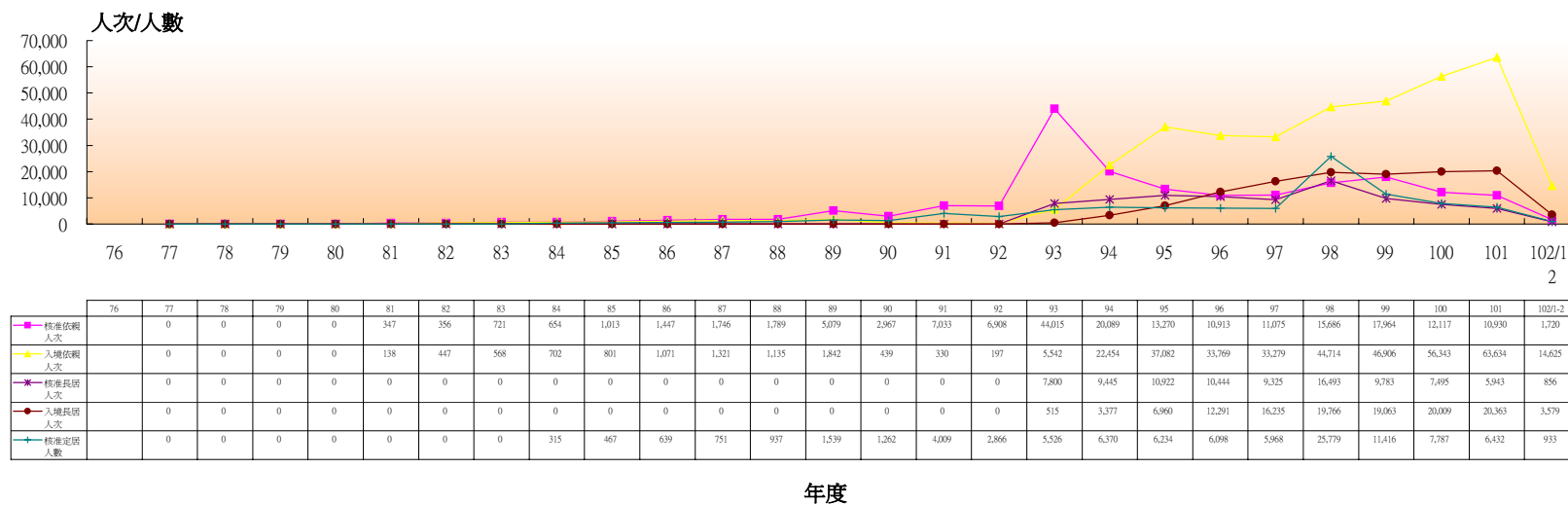


自開放以來截至102年2月兩岸交流統計圖

7. 【大陸配偶】婚姻驗證數、結婚、離婚登記數統計圖



8. 【大陸配偶】來台【依親、長居暨定居】核准人數/入境人次統計圖



自開放以來截至102年2月兩岸交流統計圖

9. 大陸地區人民【衍生性人口】核准人數/入境人次來臺【居留、定居】統計圖

人次人數



	76	77	78	79	80	81	82	83	84	85	86	87	88	89	90	91	92	93	94	95	96	97	98	99	100	101	102/1-2
◆ 專案居留核准人數	0	0	0	6	0	5	4	28	34	52	63	69	63	34	56	40	55	41	36	12	4	4	34	237	306	48	
■ 專案居留入境人次	1	0	1	4	0	4	3	24	13	26	40	24	19	9	9	6	6	16	40	29	15	10	70	160	438	153	
▲ 定居核准人數		255	1,022	1,641	1,326	1,200	1,971	4,087	4,151	3,483	2,628	2,947	2,903	3,736	2,060	1,920	1,491	1,504	1,757	1,842	1,899	2,141	2,410	2,083	2,007	2,331	346
✕ 定居入境人次		247	909	1,446	1,229	1,060	709	3,395	4,181	3,534	2,717	3,081	2,887	3,116	1,639	1,605	1,186	1,172	1,286	1,231	1,495	1,636	2,039	1,885	1,685	1,896	454

年度

公開類		編製機關	行政院大陸委員會
月報表	每月終了一個月內編製	表號	3202-05-02

大陸地區人民進入臺灣地區申請案件統計

資料日期：102年2月1日至102年2月28日

單位：人次

事由區分	申請案件			核准案件			不准案件			出境人次			入境人次		
	男	女	小計	男	女	小計	男	女	小計	男	女	小計	男	女	小計
一、社會交流															
社會交流 合計	3,333	5,123	8,456	3,394	4,747	8,141	45	213	258	5,031	8,885	13,916	4,508	8,613	13,121
1. 探親															
(1)探親(一般)	1,225	1,802	3,027	1,163	1,633	2,796	16	37	53	2,005	2,907	4,912	1,590	2,572	4,162
(2)探親(陸配未成年親生子女)	13	16	29	13	15	28	0	0	0	27	52	79	29	61	90
(3)探親(國人親生子女)	69	61	130	78	57	135	2	3	5	422	435	857	362	353	715
(4)探親(臺配收養陸配前婚子女)	0	1	1	1	1	2	0	0	0	1	4	2	1	4	5
(5)探親(國人12歲以下養子女)	1	1	2	1	2	3	0	0	0	1	5	6	1	6	7
(1)-(5)探親小計	1,308	1,881	3,189	1,256	1,708	2,964	18	40	58	2,456	3,403	5,859	1,983	2,996	4,979
2.探病	43	38	81	41	33	74	1	1	2	67	60	127	64	58	122
3.奔喪	18	25	43	15	19	34	0	0	0	23	26	49	21	21	42
4.團聚	88	1,119	1,207	86	884	970	12	161	173	215	2,579	2,794	228	2,760	2,988
5.就醫	1	6	7	3	7	10	0	0	0	5	8	13	8	9	17
6.健檢醫美	1,824	2,036	3,860	1,960	2,078	4,038	12	10	22	2,257	2,792	5,049	2,185	2,751	4,936
7.其他	51	18	69	33	18	51	2	1	3	8	17	25	19	18	37
二、居留、定居															
居留、定居 合計	144	1,731	1,875	123	1,227	1,350	7	41	48	794	14,114	14,908	811	11,652	12,463
(1)陸配依親居留	49	923	972	47	837	884	2	9	11	618	11,407	12,025	532	9,158	9,690
(2)陸配長期居留	5	381	386	5	293	298	1	9	10	120	2,662	2,782	121	2,339	2,460
(3)專案居留	12	15	27	9	15	24	0	0	0	56	45	101	47	47	94
(4)陸配定居	2	337	339	0	13	13	1	18	19	0	0	0	2	0	2
(5)專案居留定居	2	0	2	0	1	1	0	0	0	0	0	0	0	0	0
(6)來臺定居(不含陸配、專居)	74	75	149	62	68	130	3	5	8	0	0	0	109	108	217
三、專業交流	2,972	1,297	4,269	2,330	951	3,281	100	69	169	1,237	733	1,970	1,860	941	2,801
四、商務交流	3,728	1,345	5,073	3,160	1,222	4,382	79	77	156	2,079	1,266	3,345	2,017	1,141	3,158
五、跨國企業調動來臺	46	10	56	40	9	49	2	0	2	104	35	139	102	29	131
(廣義)專業交流(三十四十五)合計	6,746	2,652	9,398	5,530	2,182	7,712	181	146	327	3,420	2,034	5,454	3,979	2,111	6,090
六、觀光															
觀光合計	53,649	69,995	123,644	60,277	76,585	136,862	646	749	1,395	73,812	99,859	173,671	72,292	94,467	166,759
個人旅遊	7,054	9,762	16,816	6,942	9,403	16,345	148	120	268	14,852	21,897	36,749	13,364	19,216	32,580
一類觀光	45,282	57,956	103,238	52,202	65,187	117,389	493	618	1,111	58,193	76,508	134,701	58,129	73,685	131,814
二類觀光	0	0	0	0	0	0	0	0	0	0	0	0	0	0	0
三類觀光	1,313	2,277	3,590	1,133	1,995	3,128	5	11	16	767	1,454	2,221	799	1,566	2,365
七、小三通	1,109	1,320	2,429	1,143	1,342	2,485	0	0	0	1,134	1,312	2,446	1,125	1,333	2,458
八、其他	2,295	1,204	3,499	2,549	1,641	4,190	13	6	19	1,945	1,641	3,586	4,295	5,248	9,543
總計	67,276	82,025	149,301	73,016	87,724	160,740	892	1,155	2,047	86,136	127,845	213,981	87,010	123,424	210,434

註：小三通之數據依移民署統計，係僅限於到金馬澎之大陸人士，並不包含經小三通進入台灣之人次。

資料來源：內政部入出國及移民署。

填表說明：本表編製按月自存，按季送會計室，並公布於本會網站。