

102年4月份兩岸交流統計比較摘要

行政院大陸委員會

102年5月

【提要】（詳如附，比較表）

一、台灣地區人民前往大陸地區之人次

依大陸「國家旅遊局」統計：

102年4月入境人次	較上月增減率	較上年同期 (單月)增減率	本年1-4月累計 人次	較上年1-4月 累計增減率	歷年累計
427,400	2.5%	-8.0%	1,653,500	-3.4%	73,291,059

(如圖一)

二、大陸地區人民進入臺灣地區之人次

(一)核准/入境來台總計人次統計表【含社會、專業交流暨定居居留、觀光及其他】：

1、102年4月核准數

項次	本月人次	較上月增減率	較上年同期 (單月)增減率	本年1-4月累計	較上年1-4月 累計增減率	歷年累計
核准總計人次	307,443	13.7%	21.4%	953,367	24.9%	10,078,334
社會交流總計人次	19,297	32.0%	63.0%	58,507	66.0%	1,546,112
專業交流(廣義)	19,133	38.7%	-19.5%	51,933	-28.7%	1,542,343
定居居留總計人次	1,981	-23.0%	-9.9%	8,457	-3.6%	431,612
觀光總計人次	254,661	10.3%	23.6%	796,150	28.6%	6,143,472
小三通(不含中轉) 人次	4,916	34.5%	-32.2%	13,525	-30.0%	247,009

(如圖二)

資料來源：內政部移民署

註：小三通之數據依移民署統計，係僅限於到金門、馬祖之大陸人士，並不合經小三通進入台灣之人次。

2、102年4月入境數

項次	本月人次	較上月增減率	較上年同期 (單月)增減率	本年1-4月累計	較上年1-4月 累計增減率	歷年累計
入境總人次	300,710	13.1%	9.4%	972,939	18.1%	10,159,203
社會交流人次	18,686	39.0%	90.1%	60,113	77.2%	1,476,926
專業交流(廣義)	13,405	-3.9%	-21.9%	48,433	-19.1%	1,312,489
定居居留人次	7,289	-13.2%	15.2%	34,503	6.2%	666,814
觀光人次	251,533	13.3%	8.5%	793,133	18.3%	624,776
小三通(不含中轉) 人次	4,701	31.5%	-31.5%	13,207	-28.7%	228,881

(如圖三)

資料來源：內政部移民署

註：小三通之數據依移民署統計，係僅限於到金門、馬祖之大陸人士，並不合經小三通進入台灣之人次。

3、小三通(含中轉)入出境人次

項次	本月人次	較上月增減率	較上年同期 (單月)增減率	本年1-4月累計	較上年1-4月 累計增減率	歷年累計
金門入出境合計	39,466	55.3%	-38.4%	100,618	-26.1%	1,722,039
馬祖入出境合計	401	12.3%	-40.1%	2,147	-20.5%	117,769

(如圖四)

102年4月份兩岸交流統計比較摘要

4、核准來台社會交流 **19,297** 人次及社會交流入境 **18,686** 人次中：

項次	本月人次/人數	較上月增減率	較上年同期 (單月)增減率	本年1-4月累計	較上年1-4月 累計增減率	歷年累計
核准探親	4,815	-7.6%	-7.8%	19,289	0.2%	739,432
入境探親	4,100	-2.5%	5.3%	18,332	3.2%	663,740
核准探病	95	6.7%	-16.7%	379	-21.5%	199,894
入境探病	100	-5.7%	-4.8%	424	-13.8%	185,705
核准奔喪	66	-34.0%	-20.5%	285	0.7%	25,566
入境奔喪	68	-22.7%	-11.7%	266	5.6%	23,309
核准就醫	9	-18.2%	-57.1%	45	-39.2%	511
入境就醫	20	-31.0%	11.1%	84	10.5%	628
核准健檢醫美	12,748	66.3%	174.0%	32,505	277.7%	81,348
入境健檢醫美	13,015	68.1%	213.2%	33,543	402.1%	80,329
核准其他	86	8.9%	-35.3%	264	-18.0%	19,410
入境其他	94	10.6%	-16.8%	258	-6.2%	19,021

註：96/11/3試辦來臺就醫，移民署98/38月始統計；健檢醫美101/4月實施。

(如圖五、六)

資料來源：內政部移民署

(二) 衍生性人口【專案長期居留、定居】【核准、入境】人數/人次：

項次	本月人次	較上月增減率	較上年同期 (單月)增減率	本年1-4月累計	較上年1-4月 累計增減率	歷年累計
核准專案 長期居留人次	23	-34.3%	-4.2%	106	15.2%	1,363
入境專案 長期居留人次	54	-3.6%	200.0%	263	93.4%	1,305
定居核准	193	12.9%	4.9%	710	2.2%	55,285
定居入境	132	13.8%	2.3%	702	18.4%	50,843

(如圖七)

資料來源：內政部移民署

(三) 【大陸配偶】團聚、依親、長期居留及定居(身分證)核准人數/入境人次：

項次	本月人次	較上月增減率	較上年同期 (單月)增減率	本年1-4月累計	較上年1-4月 累計增減率	歷年累計
核准團聚人數	1,478	0.5%	-8.3%	5,740	-11.2%	479,951
入境團聚	1,289	8.4%	-12.1%	7,206	-7.6%	504,194
核准依親人次	777	-16.9%	-14.6%	3,432	-11.4%	158,977
入境依親人次	5,432	-10.6%	16.5%	26,131	8.4%	396,619
核准長居人次	485	-21.0%	-0.2%	1,955	2.0%	119,396
入境長居人次	1,671	-22.4%	10.0%	7,404	-3.1%	142,615
核准定居人數	503	-38.5%	-15.3%	2,254	2.6%	96,891

(如圖八)

資料來源：內政部移民署、內政部(戶政司)

(四) 【大陸配偶】結婚公證驗證數、結婚暨離婚登記數

項次	本月人次	較上月增減率	較上年同期 (單月)增減率	本年1-4月累計	較上年1-4月 累計增減率	歷年累計
結婚驗證數	955	10.4%	-14.6%	3,538	-11.2%	357,993
結婚登記數	895	6.5%	-13.8%	3,817	-11.2%	309,656
離婚登記數	605	2.2%	-12.8%	2,274	-13.9%	89,114

(如圖九)

資料來源：海基會、內政部(戶政司)

102年4月兩岸交流統計比較表

項次	年度			與上月比較		與上年同期比較						歷年 累計	
	101/4	102/4	上月 102/3	增減數	增減率	4月 增減數	4月 增減率	101/1-4 累計	102/1-4	1-4月 增減數	1-4月 增減率		
資料來源： 內政部、移民署、海基會													
1、國人赴陸人次	464,800	427,400	416,900	10,500	2.5%	-37,400	-8.05%	1,712,100	1,653,500	-58,600	-3.4%	73,291,059	
資料來源：中國大陸國家 旅遊局													
2、大陸 人士核准 來臺人次	核准總計	253,337	307,443	270,419	37,024	13.7%	54,106	21.4%	763,477	953,367	189,890	24.9%	10,078,334
	社會交流	11,836	19,297	14,624	4,673	32.0%	7,461	63.0%	35,242	58,507	23,265	66.0%	1,546,112
	專業交流（廣義）	23,753	19,133	13,791	5,342	38.7%	-4,620	-19.5%	72,799	51,933	-20,866	-28.7%	1,542,343
	定居居留	2,198	1,981	2,573	-592	-23.0%	-217	-9.9%	8,773	8,457	-316	-3.6%	431,612
	觀光	206,069	254,661	230,823	23,838	10.3%	48,592	23.6%	618,996	796,150	177,154	28.6%	6,143,472
	小三通（不含中 轉）	7,246	4,916	3,655	1,261	34.5%	-2,330	-32.2%	19,314	13,525	-5,789	-30.0%	247,009
3、大陸 人士入境 人次	入境總計	274,801	300,710	265,914	34,796	13.1%	25,909	9.4%	823,847	972,939	149,092	18.1%	10,159,203
	社會交流	9,829	18,686	13,445	5,241	39.0%	8,857	90.1%	33,918	60,113	26,195	77.2%	1,476,926
	專業交流（廣義）	17,157	13,405	13,950	-545	-3.9%	-3,752	-21.9%	59,850	48,433	-11,417	-19.1%	1,312,489
	定居居留	6,327	7,289	8,401	-1,112	-13.2%	962	15.2%	32,479	34,503	2,024	6.2%	666,814
	觀光	231,747	251,533	222,084	29,449	13.3%	19,786	8.5%	670,532	793,133	122,601	18.3%	6,247,776
	小三通（不含中 轉）	6,859	4,701	3,576	1,125	31.5%	-2,158	-31.5%	18,518	13,207	-5,311	-28.7%	228,881
4、大陸人 士【小三 通】入出境 人次	金門（含中轉） 入出境合計	64,101	39,466	25,413	14,053	55.3%	-24,635	-38.4%	136,174	100,618	-35,556	-26.1%	1,722,039
	馬祖（含中轉） 入出境合計	670	401	357	44	12.3%	-269	-40.1%	2,702	2,147	-555	-20.5%	117,769
5、社會 交流主要 項目核准 暨入境人 次	探親核准人數	5,221	4,815	5,211	-396	-7.6%	-406	-7.8%	19,260	19,289	29	0.2%	739,432
	探親入境人次	3,893	4,100	4,207	-107	-2.5%	207	5.3%	17,770	18,332	562	3.2%	663,740
	探病核准人數	114	95	89	6	6.7%	-19	-16.7%	483	379	-104	-21.5%	199,894
	探病入境人次	105	100	106	-6	-5.7%	-5	-4.8%	492	424	-68	-13.8%	185,705
	奔喪核准人數	83	66	100	-34	-34.0%	-17	-20.5%	283	285	2	0.7%	25,566
	奔喪入境人次	77	68	88	-20	-22.7%	-9	-11.7%	252	266	14	5.6%	23,309
	就醫核准人數	21	9	11	-2	-18.2%	-12	-57.1%	74	45	-29	-39.2%	511
	就醫入境人次	18	20	29	-9	-31.0%	2	11.1%	76	84	8	10.5%	628
	健檢醫美核准	4,653	12,748	7,664	5,084	66.3%	8,095	174.0%	8,605	32,505	23,900	277.7%	81,348
	健檢醫美入境	4,156	13,015	7,741	5,274	68.1%	8,859	213.2%	6,681	33,543	26,862	402.1%	80,329
	其他核准人數	133	86	79	7	8.9%	-47	-35.3%	322	264	-58	-18.0%	19,410
	其他入境人次	113	94	85	9	10.6%	-19	-16.8%	275	258	-17	-6.2%	19,021
6、 【大陸 配偶】	結婚公證驗證數	1,118	955	865	90	10.4%	-163	-14.6%	3,986	3,538	-448	-11.2%	357,993
	團聚核准人數	1,611	1,478	1,470	8	0.5%	-133	-8.3%	6,215	5,740	-475	-7.6%	479,951
	團聚入境人次	1,467	1,289	1,189	100	8.4%	-178	-12.1%	8,372	7,206	-1,166	-13.9%	504,194
	結婚登記數	1,038	895	840	55	6.5%	-143	-13.8%	4,297	3,817	-480	-11.2%	309,656
	依親居留核准人次	910	777	935	-158	-16.9%	-133	-14.6%	3,873	3,432	-441	-11.4%	158,977
	依親居留入境人次	4,661	5,432	6,074	-642	-10.6%	771	16.5%	24,103	26,131	2,028	8.4%	396,619
	長期居留核准人次	486	485	614	-129	-21.0%	-1	-0.2%	1,916	1,955	39	2.0%	119,396
	長期居留入境人次	1,519	1,671	2,154	-483	-22.4%	152	10.0%	7,638	7,404	-234	-3.1%	142,615
	定居核准人數 （身分證）	594	503	818	-315	-38.5%	-91	-15.3%	2,197	2,254	57	2.6%	96,891
	已設籍離婚數	308	278	257	21	8.2%	-30	-9.7%	1,146	926	-220	-19.2%	17,821
	未設籍離婚數	386	327	335	-8	-2.4%	-59	-15.3%	1,496	1,348	-148	-9.9%	31,643
	離婚登記合計數	694	605	592	13	2.2%	-89	-12.8%	2,642	2,274	-368	-13.9%	89,114
	7、【衍 生性人 口】 居留、定 居人次	專案長期居留 核准人數	24	23	35	-12	-34.3%	-1	-4.2%	92	106	14	15.2%
專案長期居留 入境人次		18	54	56	-2	-3.6%	36	200.0%	136	263	127	93.4%	1,305
定居核准人數		184	193	171	22	12.9%	9	4.9%	695	710	15	2.2%	55,285
定居入境人次		129	132	116	16	13.8%	3	2.3%	593	702	109	18.4%	50,843
6、7核准定居合計	778	696	989	-293	-29.6%	-82	-10.5%	2,892	2,964	72	2.5%	152,176	

目前陸配各階段人數
（持有效證件數）

團聚數 23,083 依親數 61,056 長居數 24,030 定居數 96,374 總計 204,543

自開放以來截至102年4月兩岸交流統計表

1. 【台灣地區】人民進入大陸地區人次統計表

年度	76	77	78	79	80	81	82	83	84	85	86	87	88	89	90	91	92	93	94	95	96	97	98	99	100	101	102/1-4	總計
國人赴陸		437,700	541,000	948,000	946,632	#####	1,526,969	1,390,215	1,532,309	1,733,897	2,117,576	2,174,602	2,584,648	3,108,677	3,441,500	3,660,600	2,730,900	3,685,300	4,109,200	4,409,662	4,627,811	4,385,591	4,484,100	5,140,600	5,262,000	5,340,300	1,653,500	73,291,059

備註：

1.資料時間：1987年為1987.11.2至12.31

2.資料來源：大陸「國家旅遊局」。102年為1-14月數。

2. 大陸地區人民來台核准總計人次統計表【合社會、文教、經濟交流暨定居居留、觀光、小三通及其他】 (自91.1.1起合觀光及小三通)

年度	77	78	79	80	81	82	83	84	85	86	87	88	89	90	91	92	93	94	95	96	97	98	99	100	101	102/1-4	77/11~累計
總核准人次	1,015	5,123	9,765	11,638	14,619	21,041	26,479	49,504	64,115	80,726	101,382	117,890	131,131	151,741	183,919	163,873	190,235	198,897	271,657	268,654	283,122	937,412	1,591,180	1,977,300	2,420,821	953,367	10,078,334
社會交流人次	755	4,024	7,975	10,025	11,923	14,104	17,681	37,712	50,661	64,902	80,521	93,942	101,802	113,401	123,338	105,852	71,971	54,990	51,187	51,392	48,371	71,994	83,953	85,517	134,891	58,507	1,546,112
專業交流(廣義) 定居居留人次	5	82	135	277	1,447	4,583	4,067	6,902	8,746	11,534	15,880	18,678	19,659	31,703	44,750	30,966	36,907	42,740	58,412	66,686	91,176	181,082	270,482	270,275	252,718	51,933	1,542,343
觀光人次	255	1,017	1,638	1,332	1,220	2,267	4,672	4,839	4,530	4,127	4,756	4,761	8,878	5,061	9,009	8,439	53,374	31,332	26,070	23,268	22,528	34,623	41,280	29,643	25,941	8,457	431,612
小三通人次	0	0	0	0	0	0	0	0	0	0	0	0	0	0	2,526	14,563	20,549	58,693	104,160	85,646	91,636	589,589	1,181,474	1,273,671	1,904,213	796,150	6,143,472
其他人次	0	0	0	0	0	0	0	0	0	0	0	0	0	0	1,542	1,696	4,043	6,284	27,035	35,961	16,132	18,155	13,991	47,594	60,022	13,525	247,009
其他人次																									43,036	24,795	167,786

資料來源：內政部入出國及移民署。

註：

1.本「歷年累計數」因移民署之各分月統計資料，經常更新變動，故並不等於「各年度」數據之總合。

2.小三通之數據依移民署統計，係僅限於到金門、馬祖之大陸人士，並不合經小三通進入台灣之人次。

3.其他核准人次，自101年4月起區分統計。

566,504 9,592,699 12,935 9,605,634 34% 3261161

3. 大陸地區人民來台入境人次統計表【合社會、文教、經濟交流暨定居居留、觀光、小三通(不含中轉進入台灣)及其他】 (自91.1.1起合觀光及小三通)

年度	76	77	78	79	80	81	82	83	84	85	86	87	88	89	90	91	92	93	94	95	96	97	98	99	100	101	102/1-4	77/11~累計
入境總人次	386	4,849	7,524	11,116	13,177	18,445	23,654	42,295	56,753	74,237	90,986	106,771	116,311	133,988	157,815	134,811	139,344	179,314	257,763	274,326	291,696	966,963	1,580,099	1,727,293	2,536,934	972,939	10,159,203	
社會交流人次	133	3,869	5,990	9,669	10,941	13,305	15,942	31,976	46,160	60,931	73,788	87,855	95,725	105,986	113,394	95,446	79,273	55,022	50,009	49,552	48,180	73,353	77,193	76,928	124,400	60,113	1,476,926	
專業交流(廣義) 定居居留人次	5	71	78	205	1,031	3,660	3,532	5,389	6,207	9,445	12,690	14,604	15,136	24,887	36,857	22,510	28,307	33,627	46,512	54,998	71,491	155,137	233,294	238,520	228,772	48,433	1,312,489	
觀光人次	248	909	1,446	1,233	1,200	1,460	4,166	4,907	4,348	3,814	4,442	4,046	4,977	2,087	1,943	1,389	7,235	27,133	35,872	47,584	51,202	66,529	67,972	78,320	86,349	34,503	666,814	
小三通人次	0	0	0	0	0	0	0	0	0	0	0	0	0	0	2,151	12,768	19,150	54,162	98,548	81,903	90,035	601,754	1,188,987	1,286,574	2,001,941	793,133	624,776	
其他人次	0	0	0	0	0	0	0	0	0	0	0	0	0	0	0	0	0	0	0	0	0	0	0	0	0	0	228,881	
其他人次																										36,937	23,550	229,317

資料來源：內政部入出國及移民署。

註：同上

自開放以來截至102年4月兩岸交流統計表

4. 大陸地區人民【金馬小三通（含中轉進入台灣）】入出境人次統計表																												
年度	76	77	78	79	80	81	82	83	84	85	86	87	88	89	90	91	92	93	94	95	96	97	98	99	100	101	102/1-4	總計
金門出境															937	946	2,016	9,475	15,984	35,833	46,883	36,314	97,220	174,011	199,000	213,865	53,437	885,921
金門入境															951	1,039	2,936	9,865	14,132	35,399	45,509	35,392	94,095	162,552	193,971	193,096	47,181	836,118
金門入出境															1,888	1,985	4,952	19,340	30,116	71,232	92,392	71,706	191,315	336,563	392,971	406,961	100,618	1,722,039
馬祖出境															69	308	472	1,870	4,013	5,578	6,401	7,036	12,138	6,692	5,007	4,602	1,027	55,213
馬祖入境															90	319	824	2,544	4,475	6,530	7,813	8,323	13,972	7,138	5,019	4,389	1,120	62,556
馬祖入出境															159	627	1,296	4,414	8,488	12,108	14,214	15,359	26,110	13,830	10,026	8,991	2,147	117,769

資料來源：內政部入出國及移民署金門、馬祖服務站
 註：90年4月1日試辦小三通；97年6月19日全面開放小三通。

5. 大陸地區人民核准來台【探親（含陸配舊制探親）、探病、奔喪、團聚及其他】人次統計表																												
年度	76	77	78	79	80	81	82	83	84	85	86	87	88	89	90	91	92	93	94	95	96	97	98	99	100	101	102/1-4	77/11-累計
探親人次		0	0	4,163	5,325	4,747	4,480	6,686	23,123	32,165	42,510	57,250	72,894	53,189	51,697	51,119	54,292	13,770	13,265	13,566	14,845	15,740	28,427	53,744	59,214	62,489	19,289	739,432
探病人次		531	3,189	2,856	3,527	5,658	7,681	8,640	12,171	16,723	20,669	21,344	19,549	16,813	15,120	14,053	9,723	3,834	3,581	3,405	2,588	2,281	2,593	1,694	1,599	1,521	379	199,894
奔喪人次		224	835	956	1,167	1,373	1,507	1,547	1,746	1,372	1,312	1,212	1,195	1,163	933	1,003	891	729	670	588	628	690	808	916	954	807	285	25,566
團聚人數		0	0	0	0	0	0	0	0	0	0	0	0	30,209	45,091	56,901	40,792	53,543	37,257	33,184	33,162	28,263	26,825	25,729	22,566	20,122	5,740	479,951
就醫人次																0	0	0	0	0	0	0	21	102	133	208	45	511
健檢醫美人次																										48,843	32,505	81,348
其他人次		0	0	0	6	145	436	808	672	526	418	717	297	428	560	262	154	95	217	815	169	234	13,315	1,768	1,051	901	264	19,410

資料來源：內政部入出國及移民署
 註1：依移民署統計資料顯示，當年度各分月數據之合與當年年報表數據略有落差，故各年度數據不為歷年累計之合。
 註2：大陸配偶制度81-98年「探親→居留→定居」；89-92年「探親→團聚→居留→定居」；93/3迄今「團聚→依親居留→長期居留→定居」。
 註3：新舊制之【探親】人次，移民署並未加以區分，92年以前之【探親】人次，尚含大陸配偶數；實際非大陸配偶之探親數，尚應扣除大陸配偶結婚登記數。
 註4：就醫，98年始統計；健檢醫美101/4月實施。

6. 大陸地區人民來台【探親（含陸配舊制探親）、探病、奔喪、團聚及其他】入籍人次統計表																												
年度	76	77	78	79	80	81	82	83	84	85	86	87	88	89	90	91	92	93	94	95	96	97	98	99	100	101	102/1-4	77/11-累計
探親人次		0	0	2,563	5,432	4,644	4,141	5,915	18,573	29,751	39,809	51,590	67,747	49,965	47,256	45,533	48,080	14,690	11,571	12,222	12,796	13,134	21,413	45,789	51,621	54,130	18,332	663,740
探病人次		68	3,031	2,598	3,167	4,919	7,383	7,862	11,155	14,599	19,433	20,397	18,752	15,880	14,529	13,092	8,345	3,937	3,253	3,073	2,338	1,958	2,489	1,447	1,383	1,349	424	185,705
奔喪人次		65	838	829	1,064	1,260	1,434	1,452	1,611	1,323	1,225	1,135	1,064	1,040	907	884	778	619	544	540	556	613	706	848	901	756	266	23,309
團聚人次		0	0	0	0	0	0	0	0	0	0	0	0	28,491	42,812	53,652	38,108	59,952	39,488	38,383	33,722	31,714	34,104	27,195	21,755	20,242	7,206	504,194
就醫人次											0	0	0	0	0	0	0	0	0	0	0	0	21	114	166	243	84	628
健檢醫美人次																										46,786	33,543	80,329
其他人次		0	0	0	6	118	347	713	637	486	408	641	276	349	482	233	135	75	166	700	140	184	14,620	1,800	1,102	894	258	19,021

資料來源：內政部入出國及移民署
 註：同上

自開放以來截至102年4月兩岸交流統計表

7. 【大陸配偶】婚姻公證驗證數；結、離婚登記數統計表

年度	76	77	78	79	80	81	82	83	84	85	86	87	88	89	90	91	92	93	94	95	96	97	98	99	100	101	102/1-4	總計	
結婚驗證數					4,162	7,177	7,926	9,716	12,115	15,041	21,165	25,652	31,170	31,858	37,582	23,626	22,610	19,545	15,674	14,825	14,147	14,021	13,726	12,717	3,538		357,993		
結婚登記數											12,167	17,288	23,297	26,516	28,603	34,685	10,642	14,258	13,964	14,721	12,274	12,796	12,807	12,800	12,098	3,817	309,656		
離婚合計														4,621	5,465	7,890	7,782	7,047	7,057	6,494	6,482	7,672	9,592	8,628	8,110	2,274	89,114		
已設籍離婚數																					1,008	1,336	2,574	4,947	3,819	3,211	926	17,821	
未設籍離婚數																						5,486	5,146	5,098	4,645	4,809	5,111	1,348	31,643

資料來源：結婚公證驗證數：海基會；結婚登記數：內政部（結婚：76/1~；離婚：90/1~）。
註：內政部86年以前未有各年結婚登記數據。

8. 【大陸配偶】來台【依親、長期居留暨定居（身分證）】核准人次（數）/入籍人次統計表

年度	76	77	78	79	80	81	82	83	84	85	86	87	88	89	90	91	92	93	94	95	96	97	98	99	100	101	102/1-4	77/11~累計
核准依親人次		0	0	0	0	347	356	721	654	1,013	1,447	1,746	1,789	5,079	2,967	7,033	6,908	44,015	20,089	13,270	10,913	11,075	15,686	17,964	12,117	10,930	3,432	158,977
核准依親入籍人次		0	0	0	0	138	447	568	702	801	1,071	1,321	1,135	1,842	439	330	197	5,542	22,454	37,082	33,769	33,279	44,714	46,906	56,343	63,634	26,131	396,619
核准長居人次		0	0	0	0	0	0	0	0	0	0	0	0	0	0	0	0	7,800	9,445	10,922	10,444	9,325	16,493	9,783	7,495	5,943	1,955	119,396
核准長居入籍人次		0	0	0	0	0	0	0	0	0	0	0	0	0	0	0	0	515	3,377	6,960	12,291	16,235	19,766	19,063	20,009	20,363	7,404	142,615
核准定居人數		0	0	0	0	0	0	0	315	467	639	751	937	1,539	1,262	4,009	2,866	5,526	6,370	6,234	6,098	5,968	25,779	11,416	7,787	6,432	2,254	96,891

資料來源：內政部入出國及移民署
註1：依移民署統計資料顯示，當年度各分月數據之合與當年度報表數據略有落差，故各年度數據不為歷年累計之合。
註2：大陸配偶制度81-98年「探親→居留→定居」；89-92年「探親→團聚→居留→定居」；93/4月迄今「團聚→依親居留→長期居留→定居」。
註3：81-112年大陸配偶之「居留」數，移民署列入「依親居留」數。

9. 大陸地區人民【衍生性人口】核准人數/入籍人次來台【居留、定居】統計表

年度	76	77	78	79	80	81	82	83	84	85	86	87	88	89	90	91	92	93	94	95	96	97	98	99	100	101	102/1-4	77/11~累計
專案居留核准人數		0	0	0	6	0	5	4	28	34	52	63	69	63	34	56	40	55	41	36	12	4	4	34	237	306	106	1,363
專案居留入境人次		1	0	1	4	0	4	3	24	13	26	40	24	19	9	9	6	6	16	40	29	15	10	70	160	438	263	1,305
定居核准人數		255	1,022	1,641	1,326	1,200	1,971	4,087	4,151	3,483	2,628	2,947	2,903	3,736	2,060	1,920	1,491	1,504	1,757	1,842	1,899	2,141	2,410	2,083	2,007	2,331	710	55,285
定居入境人次		247	909	1,446	1,229	1,060	709	3,595	4,181	3,534	2,717	3,081	2,887	3,116	1,639	1,605	1,186	1,172	1,286	1,231	1,495	1,636	2,039	1,885	1,685	1,896	702	50,843

資料來源：內政部入出國及移民署
註：依移民署統計資料顯示，當年度各分月數據之合與當年度報表數據略有落差，故各年度數據不為歷年累計之合。

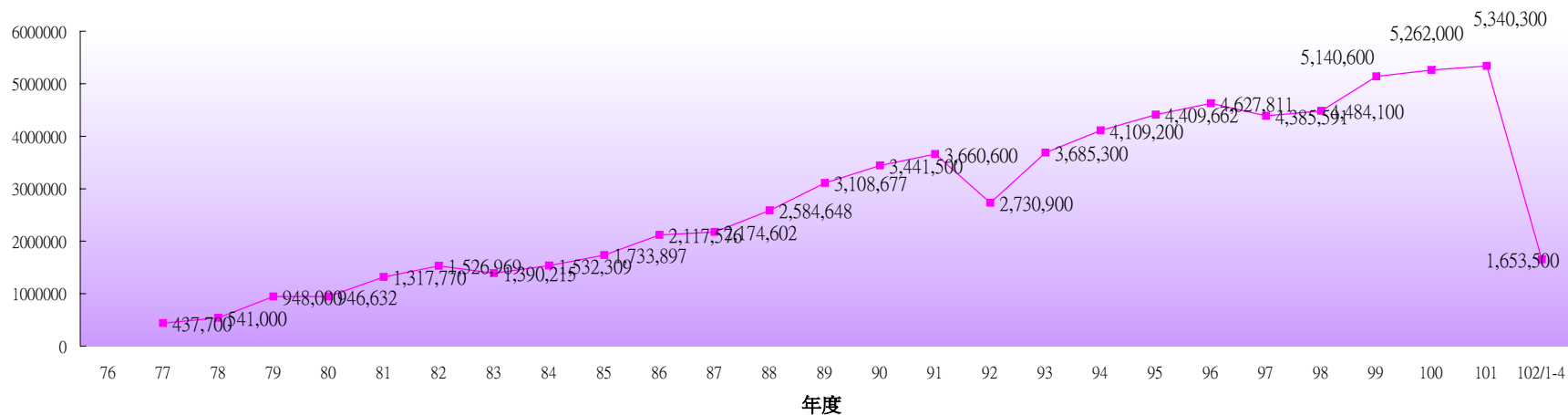
8+9大陸人民

(含陸配)																													
核准定居數	0	255	1,022	1,641	1,326	1,200	1,971	4,087	4,466	3,950	3,267	3,698	3,840	5,275	3,322	5,929	4,357	7,030	8,127	8,076	7,997	8,109	28,189	13,499	9,794	8,763	2,964	152,176	

自開放以來截至102年4月兩岸交流統計圖

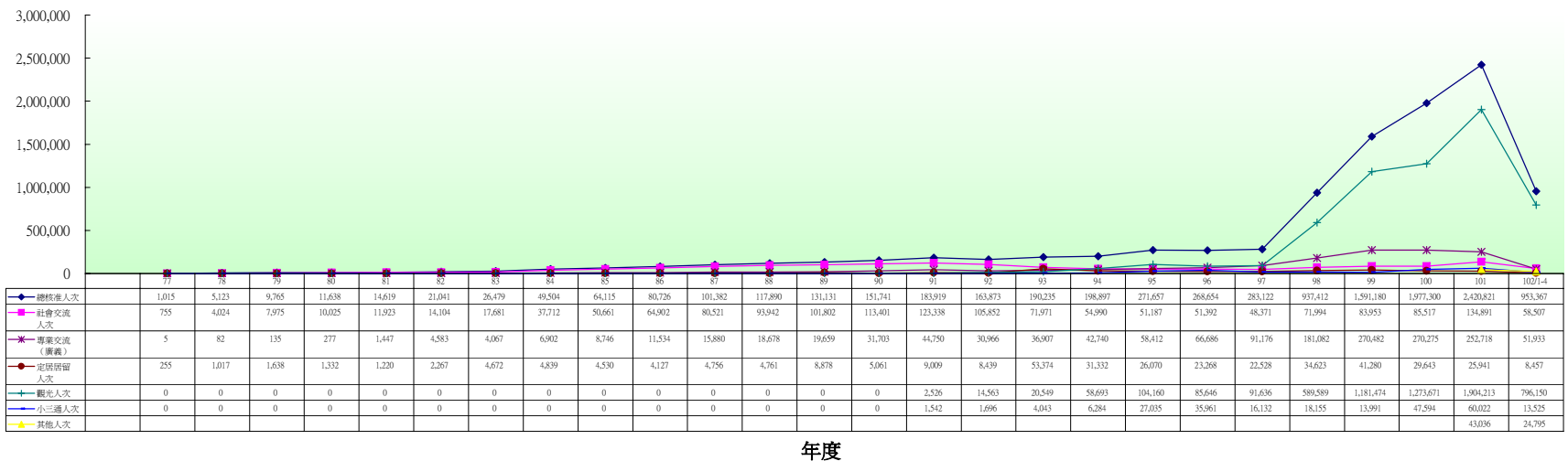
人次

1. 【臺灣地區】人民進入大陸地區人次統計圖



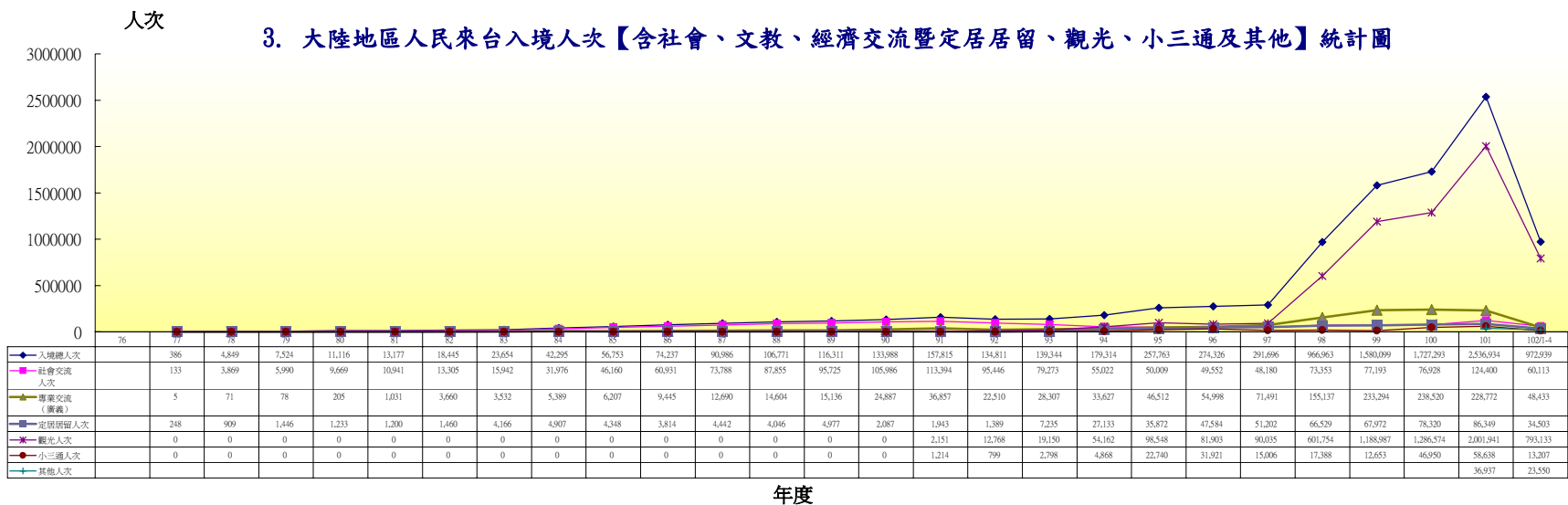
人次

2. 大陸地區人民核准來台人次【含社會、文教、經濟交流暨定居居留、觀光、小三通及其他】統計圖



自開放以來截至102年4月兩岸交流統計圖

3. 大陸地區人民來台入境人次【含社會、文教、經濟交流暨定居居留、觀光、小三通及其他】統計圖

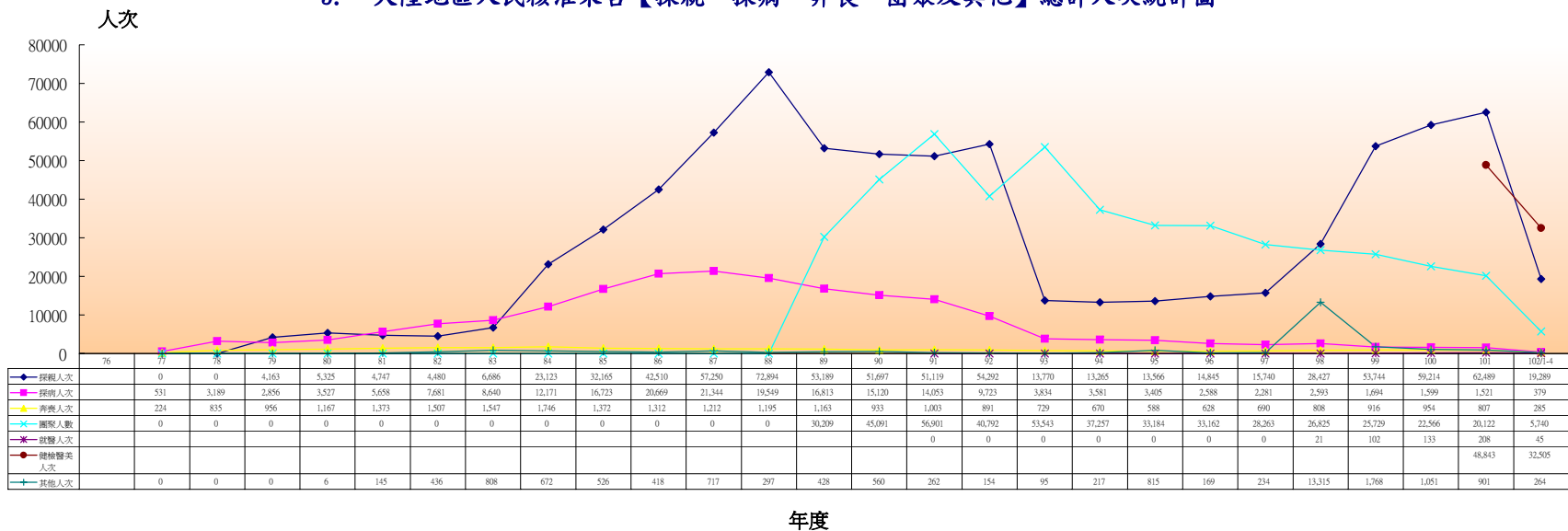


4. 大陸地區人民經小三通入出境人次

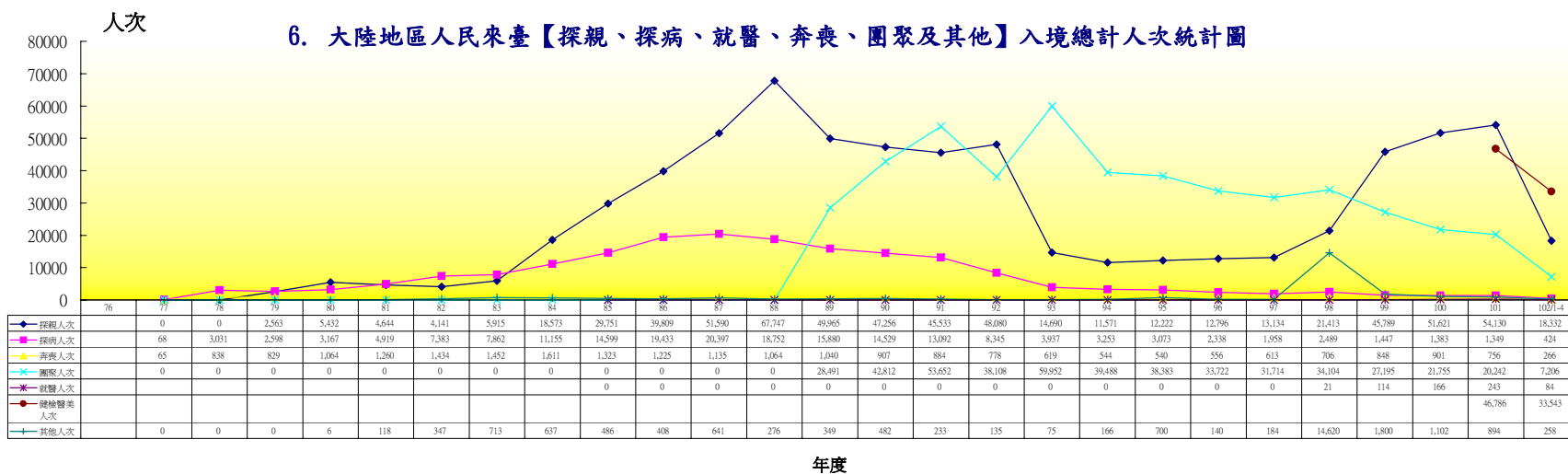


自開放以來截至102年4月兩岸交流統計圖

5. 大陸地區人民核准來台【探親、探病、奔喪、團聚及其他】總計人次統計圖

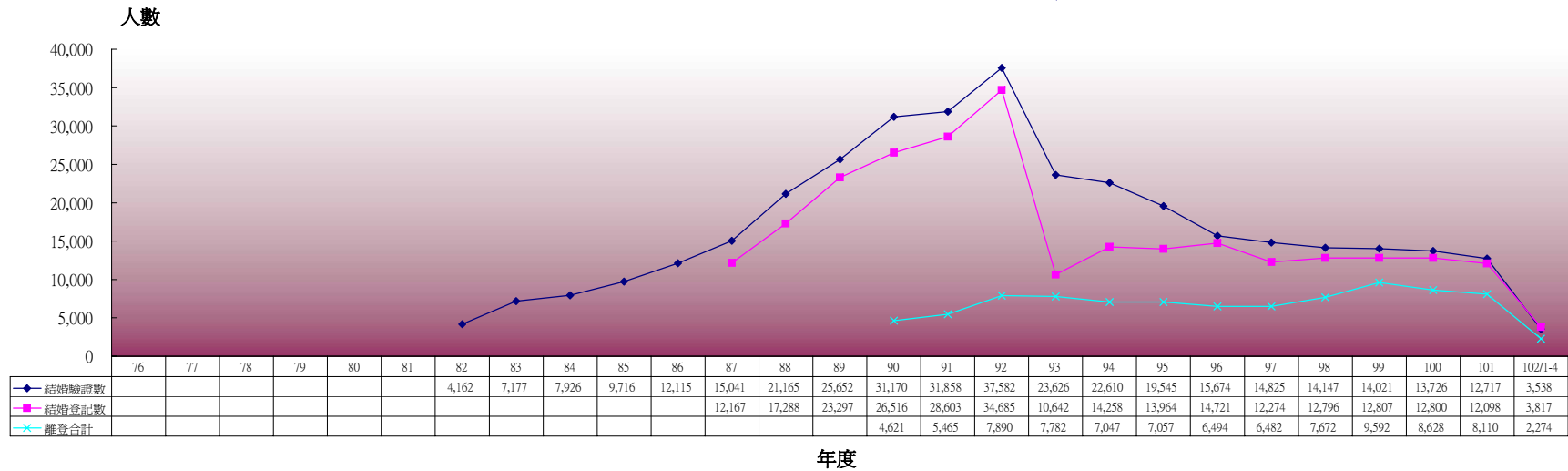


6. 大陸地區人民來臺【探親、探病、就醫、奔喪、團聚及其他】入境總計人次統計圖

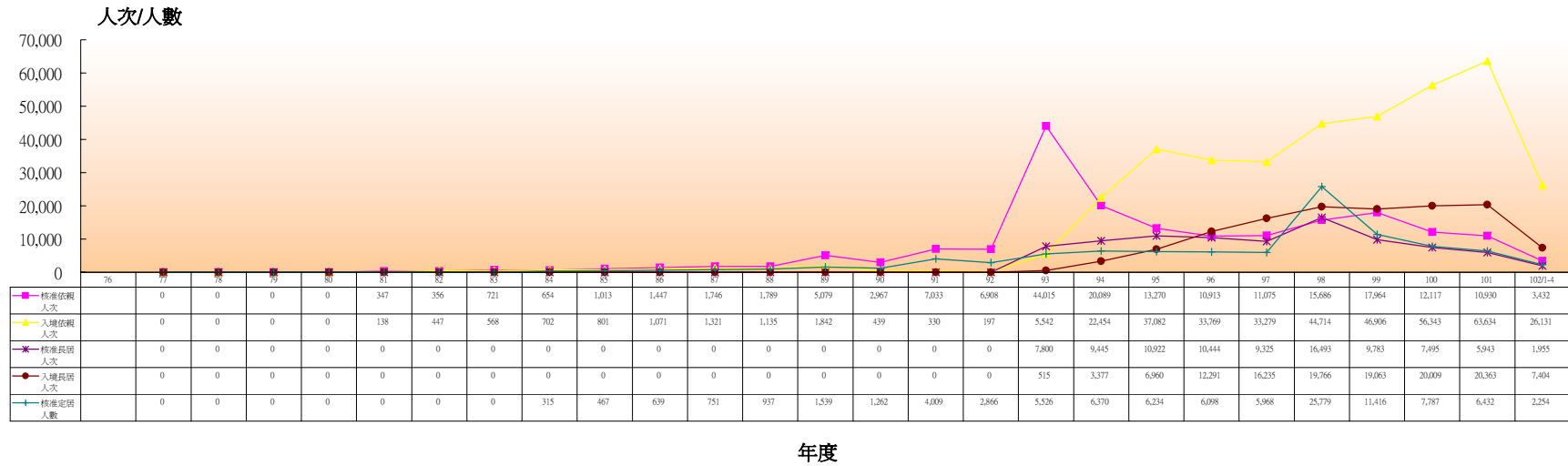


自開放以來截至102年4月兩岸交流統計圖

7. 【大陸配偶】婚姻驗證數、結婚、離婚登記數統計圖

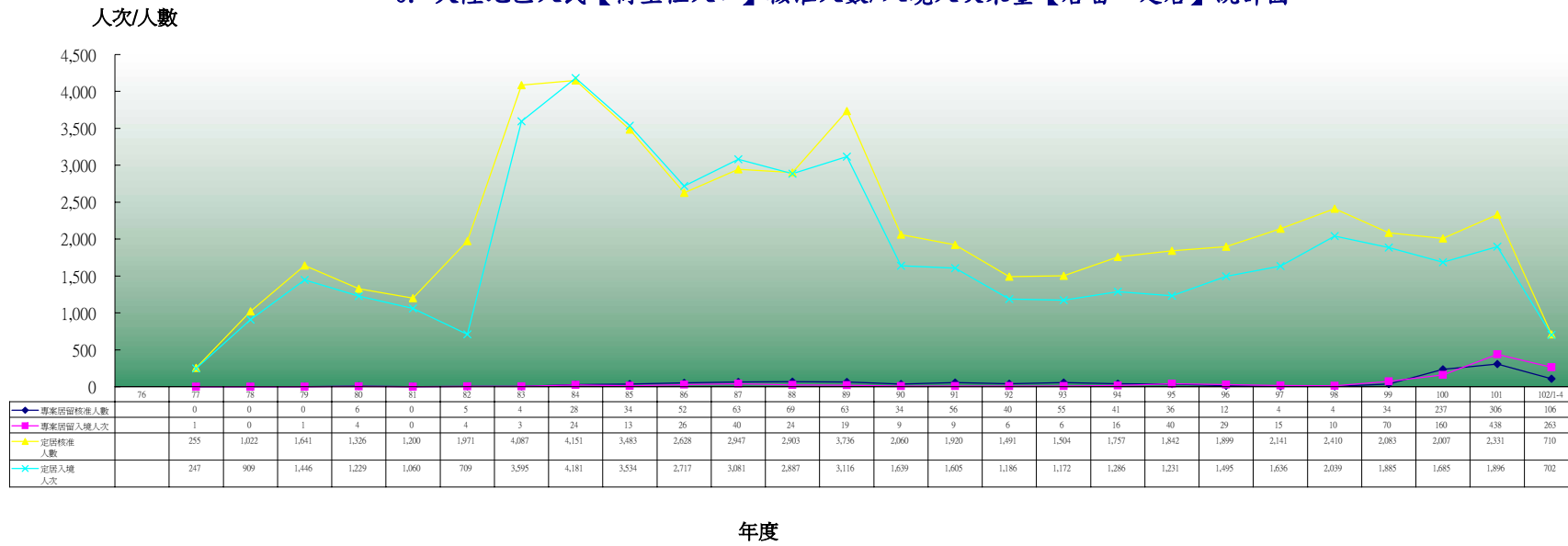


8. 【大陸配偶】來台【依親、長居暨定居】核准人數/入境人次統計圖



自開放以來截至102年4月兩岸交流統計圖

9. 大陸地區人民【衍生性人口】核准人數/入境人次來臺【居留、定居】統計圖



公開類		編製機關	行政院大陸委員會
月報表	每月終了一個月內編製	表號	3202-05-02

大陸地區人民進入臺灣地區申請案件統計

資料日期：102年4月1日至102年4月31日

單位：人次

事由區分	申請案件			核准案件			不准案件			出境人次			入境人次		
	男	女	小計	男	女	小計	男	女	小計	男	女	小計	男	女	小計
一、社會交流															
社會交流 合計	7,430	12,440	19,870	7,149	12,148	19,297	92	271	363	6,260	10,459	16,719	6,906	11,780	18,686
1. 探親															
(1)探親(一般)	1,805	2,961	4,766	1,680	2,743	4,423	23	50	73	1,296	2,183	3,479	1,539	2,380	3,919
(2)探親(陸配未成年親生子女)	36	38	74	29	36	65	0	0	0	7	5	12	8	8	16
(3)探親(國人親生子女)	191	164	355	155	165	320	3	3	6	58	51	109	94	69	163
(4)探親(臺配收養陸配前婚子女)	0	0	0	0	2	2	0	0	0	0	0	0	0	0	0
(5)探親(國人12歲以下養子女)	2	3	5	2	3	5	0	0	0	1	2	3	1	1	2
(1)-(5)探親小計	2,034	3,166	5,200	1,866	2,949	4,815	26	53	79	1,362	2,241	3,603	1,642	2,458	4,100
2.探病	58	52	110	50	45	95	1	2	3	53	52	105	48	52	100
3.奔喪	41	30	71	40	26	66	1	1	2	45	39	84	36	32	68
4.團聚	138	1,606	1,744	101	1,377	1,478	23	179	202	48	566	614	105	1,184	1,289
5.就醫	5	5	10	2	7	9	0	0	0	11	13	24	11	9	20
6.健檢醫美	5,077	7,548	12,625	5,029	7,719	12,748	33	31	64	4,679	7,513	12,192	5,003	8,012	13,015
7.其他	77	33	110	61	25	86	8	5	13	62	35	97	61	33	94
二、居留、定居															
居留、定居 合計	216	2,029	2,245	165	1,816	1,981	2	41	43	343	6,534	6,877	508	6,781	7,289
(1)陸配依親居留	47	763	810	43	734	777	0	2	2	267	5,080	5,347	340	5,092	5,432
(2)陸配長期居留	7	511	518	3	482	485	1	12	13	59	1,442	1,501	71	1,600	1,671
(3)專案居留	23	21	44	13	10	23	0	0	0	17	12	29	38	16	54
(4)陸配定居	13	609	622	7	496	503	0	21	21	0	0	0	0	0	0
(5)專案居留定居	0	0	0	2	0	2	0	0	0	0	0	0	0	0	0
(6)來臺定居(不含陸配、專居)	126	125	251	97	94	191	1	6	7	0	0	0	59	73	132
三、專業交流	8,983	3,715	12,698	7,493	3,023	10,516	241	109	350	5,345	2,198	7,543	4,862	2,045	6,907
四、商務交流	5,891	3,006	8,897	5,662	2,910	8,572	178	95	273	4,685	1,905	6,590	4,524	1,845	6,369
五、跨國企業調動來臺	30	10	40	38	7	45	1	0	1	99	37	136	97	32	129
(廣義)專業交流(三十四十五)合計	14,904	6,731	21,635	13,193	5,940	19,133	420	204	624	10,129	4,140	14,269	9,483	3,922	13,405
六、觀光															
觀光合計	107,551	139,506	247,057	107,501	147,160	254,661	918	1,221	2,139	101,844	152,757	254,601	100,738	150,795	251,533
個人旅遊	18,837	24,753	43,590	19,186	26,477	45,663	138	173	311	14,099	22,365	36,464	16,762	26,619	43,381
一類觀光	86,893	111,414	198,307	86,684	117,708	204,392	763	1,030	1,793	86,101	127,195	213,296	82,666	121,869	204,535
二類觀光	0	0	0	0	0	0	0	0	0	0	0	0	0	0	0
三類觀光	1,821	3,339	5,160	1,631	2,975	4,606	17	18	35	1,644	3,197	4,841	1,310	2,307	3,617
七、小三通	2,480	2,438	4,918	2,469	2,447	4,916	0	0	0	2,197	2,181	4,378	2,346	2,355	4,701
八、其他	4,943	3,624	8,567	4,810	2,645	7,455	31	23	54	2,674	1,836	4,510	2,960	2,136	5,096
總計	137,524	166,768	304,292	135,287	172,156	307,443	1,463	1,760	3,223	123,447	177,907	301,354	122,941	177,769	300,710

註：小三通之數據依移民署統計，係僅限於到金馬澎之大陸人士，並不包含經小三通中轉進入臺灣之人次。

資料來源：內政部入出國及移民署。

填表說明：本表按月、按季編製，並公布於本會網站。