

102年5月份兩岸交流統計比較摘要

行政院大陸委員會

102年6月

【提要】（詳如附，比較表）

一、台灣地區人民前往大陸地區之人次

依大陸「國家旅遊局」統計：（截至102年5月）

102年5月入境人次	較上月增減率	較上年同期 (單月)增減率	本年1-5月累計 人次	較上年1-5月 累計增減率	歷年累計
383,300	-10.3%	-15.7%	2,036,800	-6.0%	73,674,359

（如圖一）

二、大陸地區人民進入臺灣地區之人次

（一）核准/入境來台總計人次統計表【含社會、專業交流暨定居居留、觀光及其他】：

1、102年5月核准數

項次	本月人次	較上月增減率	較上年同期 (單月)增減率	本年1-5月累計	較上年1-5月 累計增減率	歷年累計
核准總計人次	237,666	-22.7%	3.5%	1,191,033	19.9%	10,316,000
社會交流總計人次	18,352	-4.9%	39.5%	76,859	58.8%	1,564,464
專業交流（廣義）	19,919	4.1%	-26.8%	71,852	-28.2%	1,562,262
定居居留總計人次	2,187	10.4%	-3.7%	10,644	-3.6%	433,799
觀光總計人次	179,912	-29.4%	0.8%	976,062	22.4%	6,323,384
小三通（不含中轉） 人次	5,339	8.6%	-6.7%	18,864	-24.7%	252,348

（如圖二）

資料來源：內政部移民署

註：小三通之數據依移民署統計，係僅限於到金門、馬祖之大陸人士，並不合經小三通進入台灣之人次。

2、102年5月入境數

項次	本月人次	較上月增減率	較上年同期 (單月)增減率	本年1-5月累計	較上年1-5月 累計增減率	歷年累計
入境總人次	224,917	-25.2%	0.3%	1,197,856	14.3%	10,384,120
社會交流人次	14,518	-22.3%	46.3%	74,631	70.2%	1,491,444
專業交流（廣義）	15,995	19.3%	-25.0%	64,428	-20.6%	1,078,484
定居居留人次	6,511	-10.7%	5.7%	41,014	6.1%	673,325
觀光人次	175,607	-30.2%	-1.9%	968,740	14.0%	6,418,383
小三通（不含中轉） 人次	5,231	11.3%	-10.6%	18,438	-24.3%	234,112

（如圖三）

資料來源：內政部移民署

註：小三通之數據依移民署統計，係僅限於到金門、馬祖之大陸人士，並不合經小三通進入台灣之人次。

3、小三通（含中轉）入出境人次

項次	本月人次	較上月增減率	較上年同期 (單月)增減率	本年1-5月累計	較上年1-5月 累計增減率	歷年累計
金門入出境合計	32,765	-17.0%	-31.2%	133,383	-27.4%	1,754,804
馬祖入出境合計	379	-5.5%	-82.0%	2,526	-47.4%	118,148

（如圖四）

102年5月份兩岸交流統計比較摘要

4、核准來台社會交流 **18,352** 人次及社會交流入境 **14,518** 人次中：

項次	本月人次/人數	較上月增減率	較上年同期 (單月)增減率	本年1-5月累計	較上年1-5月 累計增減率	歷年累計
核准探親	6,285	30.5%	0.2%	25,574	0.2%	745,717
入境探親	3,567	-13.0%	-12.2%	21,899	0.3%	667,307
核准探病	124	30.5%	-20.0%	503	-21.2%	200,018
入境探病	79	-21.0%	-28.8%	503	-16.6%	185,784
核准奔喪	66	0.0%	-17.5%	351	-3.3%	25,632
入境奔喪	61	-10.3%	-7.6%	327	2.8%	23,370
核准就醫	19	111.1%	-9.5%	64	-32.6%	530
入境就醫	18	-10.0%	5.9%	102	9.7%	646
核准健檢醫美	10,143	-20.4%	117.4%	42,648	221.4%	91,491
入境健檢醫美	9,574	-26.4%	125.4%	43,117	294.5%	89,903
核准其他	74	-14.0%	-17.8%	338	-18.0%	19,484
入境其他	56	-40.4%	-24.3%	314	-10.0%	19,077

註：96/11/3試辦來臺就醫，移民署98/38月始統計；健檢醫美101/5月實施。

(如圖五、六)

資料來源：內政部移民署

(二) 衍生性人口【專案長期居留、定居】【核准、入境】人數/人次：

項次	本月人次	較上月增減率	較上年同期 (單月)增減率	本年1-5月累計	較上年1-5月 累計增減率	歷年累計
核准專案 長期居留人次	31	34.8%	19.2%	137	16.1%	1,394
入境專案 長期居留人次	29	-46.3%	38.1%	292	86.0%	1,334
定居核准	197	2.1%	-11.7%	907	-1.2%	55,482
定居入境	104	-21.2%	-1.9%	806	15.3%	50,947

(如圖七)

資料來源：內政部移民署

(三) 【大陸配偶】團聚、依親、長期居留及定居(身分證)核准人數/入境人次：

項次	本月人次	較上月增減率	較上年同期 (單月)增減率	本年1-5月累計	較上年1-5月 累計增減率	歷年累計
核准團聚人數	1,641	11.0%	-12.1%	7,381	-13.4%	481,592
入境團聚	1,163	-9.8%	-13.7%	8,369	-8.7%	505,357
核准依親人次	831	6.9%	-7.4%	4,263	-10.6%	159,808
入境依親人次	4,947	-8.9%	9.8%	31,078	8.6%	401,566
核准長居人次	554	14.2%	6.3%	2,509	3.0%	119,950
入境長居人次	1,431	-14.4%	-6.4%	8,835	-3.6%	144,046
核准定居人數	574	14.1%	-5.0%	2,828	1.0%	96,891

(如圖八)

資料來源：內政部移民署、內政部(戶政司)

(四) 【大陸配偶】結婚公證驗證數、結婚暨離婚登記數

項次	本月人次	較上月增減率	較上年同期 (單月)增減率	本年1-5月累計	較上年1-5月 累計增減率	歷年累計
結婚驗證數	973	1.9%	-20.3%	4,511	-13.4%	358,966
結婚登記數	940	5.0%	-8.2%	4,757	-10.6%	310,407
離婚登記數	648	7.1%	-16.6%	2,922	-14.5%	89,762

(如圖九)

資料來源：海基會、內政部(戶政司)

102年5月兩岸交流統計比較表

項次	年度			與上月比較		與上年同期比較						歷年 累計	
	101/5	102/5	上月 102/4	增減數	增減率	5月 增減數	5月 增減率	101/1-5 累計	102/1-5	1-5月 增減數	1-5月 增減率		
資料來源： 內政部、移民署、海基會													
1、國人赴陸人次	454,900	383,300	427,400	-44,100	-10.3%	-71,600	-15.74%	2,167,000	2,036,800	-130,200	-6.0%	73,674,359	
資料來源：中國大陸國家旅遊局													
2、大陸 人士核准 來臺人次	核准總計	229,726	237,666	307,443	-69,777	-22.7%	7,940	3.5%	993,203	1,191,033	197,830	19.9%	10,316,000
	社會交流	13,153	18,352	19,297	-945	-4.9%	5,199	39.5%	48,395	76,859	28,464	58.8%	1,564,464
	專業交流（廣義）	27,219	19,919	19,133	786	4.1%	-7,300	-26.8%	100,018	71,852	-28,166	-28.2%	1,562,262
	定居居留	2,271	2,187	1,981	206	10.4%	-84	-3.7%	11,044	10,644	-400	-3.6%	433,799
	觀光	178,570	179,912	254,661	-74,749	-29.4%	1,342	0.8%	797,566	976,062	178,496	22.4%	6,323,384
	小三通（不含中轉）	5,724	5,339	4,916	423	8.6%	-385	-6.7%	25,038	18,864	-6,174	-24.7%	252,348
3、大陸 人士入境 人次	入境總計	224,322	224,917	300,710	-75,793	-25.2%	595	0.3%	1,048,169	1,197,856	149,687	14.3%	10,384,120
	社會交流	9,925	14,518	18,686	-4,168	-22.3%	4,593	46.3%	43,843	74,631	30,788	70.2%	1,491,444
	專業交流（廣義）	21,326	15,995	13,405	2,590	19.3%	-5,331	-25.0%	81,176	64,428	-16,748	-20.6%	1,078,484
	定居居留	6,162	6,511	7,289	-778	-10.7%	349	5.7%	38,641	41,014	2,373	6.1%	673,325
	觀光	179,066	175,607	251,533	-75,926	-30.2%	-3,459	-1.9%	849,598	968,740	119,142	14.0%	6,418,383
	小三通（不含中轉）	5,848	5,231	4,701	530	11.3%	-617	-10.6%	24,366	18,438	-5,928	-24.3%	234,112
4、大陸人士【小三通】 入出境人次	金門（含中轉） 入出境合計	47,641	32,765	39,466	-6,701	-17.0%	-14,876	-31.2%	183,815	133,383	-50,432	-27.4%	1,754,804
	馬祖（含中轉） 入出境合計	2,101	379	401	-22	-5.5%	-1,722	-82.0%	4,803	2,526	-2,277	-47.4%	118,148
5、社會 交流主要 項目核准 暨入境人 次	探親核准人數	6,275	6,285	4,815	1,470	30.5%	10	0.2%	25,535	25,574	39	0.2%	745,717
	探親入境人次	4,061	3,567	4,100	-533	-13.0%	-494	-12.2%	21,831	21,899	68	0.3%	667,307
	探病核准人數	155	124	95	29	30.5%	-31	-20.0%	638	503	-135	-21.2%	200,018
	探病入境人次	111	79	100	-21	-21.0%	-32	-28.8%	603	503	-100	-16.6%	185,784
	奔喪核准人數	80	66	66	0	0.0%	-14	-17.5%	363	351	-12	-3.3%	25,632
	奔喪入境人次	66	61	68	-7	-10.3%	-5	-7.6%	318	327	9	2.8%	23,370
	就醫核准人數	21	19	9	10	111.1%	-2	-9.5%	95	64	-31	-32.6%	530
	就醫入境人次	17	18	20	-2	-10.0%	1	5.9%	93	102	9	9.7%	646
	健檢醫美核准	4,665	10,143	12,748	-2,605	-20.4%	5,478	117.4%	13,270	42,648	29,378	221.4%	91,491
	健檢醫美入境	4,248	9,574	13,015	-3,441	-26.4%	5,326	125.4%	10,929	43,117	32,188	294.5%	89,903
	其他核准人數	90	74	86	-12	-14.0%	-16	-17.8%	412	338	-74	-18.0%	19,484
	其他入境人次	74	56	94	-38	-40.4%	-18	-24.3%	349	314	-35	-10.0%	19,077
6、 【大陸 配偶】	結婚公證驗證數	1,221	973	955	18	1.9%	-248	-20.3%	5,207	4,511	-696	-13.4%	358,966
	團聚核准人數	1,867	1,641	1,478	163	11.0%	-226	-12.1%	8,082	7,381	-701	-8.7%	481,592
	團聚入境人次	1,348	1,163	1,289	-126	-9.8%	-185	-13.7%	9,720	8,369	-1,351	-13.9%	505,357
	結婚登記數	1,024	940	895	45	5.0%	-84	-8.2%	5,321	4,757	-564	-10.6%	310,407
	依親居留核准人次	897	831	777	54	6.9%	-66	-7.4%	4,770	4,263	-507	-10.6%	159,808
	依親居留入境人次	4,506	4,947	5,432	-485	-8.9%	441	9.8%	28,609	31,078	2,469	8.6%	401,566
	長期居留核准人次	521	554	485	69	14.2%	33	6.3%	2,437	2,509	72	3.0%	119,950
	長期居留入境人次	1,529	1,431	1,671	-240	-14.4%	-98	-6.4%	9,167	8,835	-332	-3.6%	144,046
	定居核准人數（身分證）	604	574	503	71	14.1%	-30	-5.0%	2,801	2,828	27	1.0%	96,891
	已設籍離婚數	321	270	278	-8	-2.9%	-51	-15.9%	1,467	1,196	-271	-18.5%	18,091
	未設籍離婚數	456	378	327	51	15.6%	-78	-17.1%	1,952	1,726	-226	-11.6%	32,021
	離婚登記合計數	777	648	605	43	7.1%	-129	-16.6%	3,419	2,922	-497	-14.5%	89,762
	7、【衍 生性人 口】 居留、定 居人次	專案長期居留核准人數	26	31	23	8	34.8%	5	19.2%	118	137	19	16.1%
專案長期居留入境人次		21	29	54	-25	-46.3%	8	38.1%	157	292	135	86.0%	1,334
定居核准人數		223	197	193	4	2.1%	-26	-11.7%	918	907	-11	-1.2%	55,482
定居入境人次		106	104	132	-28	-21.2%	-2	-1.9%	699	806	107	15.3%	50,947
6、7核准定居合計	827	771	696	75	10.8%	-56	-6.8%	3,719	3,735	16	0.4%	152,373	

目前陸配各階段人數
(持有效證件數)

團聚數 23,084 依親數 61,162 長居數 24,035 定居數 96,942 總計 205,223

自開放以來截至102年5月兩岸交流統計表

1. 【台灣地區】人民進入大陸地區人次統計表

年度	76	77	78	79	80	81	82	83	84	85	86	87	88	89	90	91	92	93	94	95	96	97	98	99	100	101	102/1-5	總計
國人赴陸		437,700	541,000	948,000	946,632	#####	1,526,969	1,390,215	1,532,309	1,733,897	2,117,576	2,174,602	2,584,648	3,108,677	3,441,500	3,660,600	2,730,900	3,685,300	4,109,200	4,409,662	4,627,811	4,385,591	4,484,100	5,140,600	5,262,000	5,340,300	2,036,800	73,674,359

備註：

1.資料時間：1987年為1987.11.2至12.31

2.資料來源：大陸「國家旅遊局」。102年為1-14月數。

2. 大陸地區人民來台核准總計人次統計表【合社會、文教、經濟交流暨定居居留、觀光、小三通及其他】 (自91.1.1起合觀光及小三通)

年度	77	78	79	80	81	82	83	84	85	86	87	88	89	90	91	92	93	94	95	96	97	98	99	100	101	102/1-5	77/11~累計
總核准人次	1,015	5,123	9,765	11,638	14,619	21,041	26,479	49,504	64,115	80,726	101,382	117,890	131,131	151,741	183,919	163,873	190,235	198,897	271,657	268,654	283,122	937,412	1,591,180	1,977,300	2,420,821	1,191,033	10,316,000
社會交流人次	755	4,024	7,975	10,025	11,923	14,104	17,681	37,712	50,661	64,902	80,521	93,942	101,802	113,401	123,338	105,852	71,971	54,990	51,187	51,392	48,371	71,994	83,953	85,517	134,891	76,859	1,564,464
專業交流(廣義) 定居居留人次	5	82	135	277	1,447	4,583	4,067	6,902	8,746	11,534	15,880	18,678	19,659	31,703	44,750	30,966	36,907	42,740	58,412	66,686	91,176	181,082	270,482	270,275	252,718	71,852	1,562,262
觀光人次	0	0	0	0	0	0	0	0	0	0	0	0	0	0	2,526	14,563	20,549	58,693	104,160	85,646	91,636	589,589	1,181,474	1,273,671	1,904,213	976,062	6,323,384
小三通人次	0	0	0	0	0	0	0	0	0	0	0	0	0	0	1,542	1,696	4,043	6,284	27,035	35,961	16,132	18,155	13,991	47,594	60,022	18,864	252,348
其他人次																									43,036	36,752	179,743

資料來源：內政部入出國及移民署。

註：

1.本「歷年累計數」因移民署之各分月統計資料，經常更新變動，故並不等於「各年度」數據之總合。

2.小三通之數據依移民署統計，係僅限於到金門、馬祖之大陸人士，並不合經小三通進入台灣之人次。

3.其他核准人次，自101年4月起區分統計。

3. 大陸地區人民來台入境人次統計表【合社會、文教、經濟交流暨定居居留、觀光、小三通(不含中轉進入台灣)及其他】 (自91.1.1起合觀光及小三通)

年度	76	77	78	79	80	81	82	83	84	85	86	87	88	89	90	91	92	93	94	95	96	97	98	99	100	101	102/1-5	77/11~累計
入境總人次	386	4,849	7,524	11,116	13,177	18,445	23,654	42,295	56,753	74,237	90,986	106,771	116,311	133,988	157,815	134,811	139,344	179,314	257,763	274,326	291,696	966,963	1,580,099	1,727,293	2,536,934	1,197,856	10,384,120	
社會交流人次	133	3,869	5,990	9,669	10,941	13,305	15,942	31,976	46,160	60,931	73,788	87,855	95,725	105,986	113,394	95,446	79,273	55,022	50,009	49,552	48,180	73,353	77,193	76,928	124,400	74,631	1,491,444	
專業交流(廣義) 定居居留人次	5	71	78	205	1,031	3,660	3,532	5,389	6,207	9,445	12,690	14,604	15,136	24,887	36,857	22,510	28,307	33,627	46,512	54,998	71,491	155,137	233,294	238,520	228,772	64,428	1,078,464	
觀光人次	0	0	0	0	0	0	0	0	0	0	0	0	0	0	2,151	12,768	19,150	54,162	98,548	81,903	90,035	601,754	1,188,987	1,286,574	2,001,941	968,740	6,418,383	
小三通人次	0	0	0	0	0	0	0	0	0	0	0	0	0	0	1,214	799	2,798	4,868	22,740	31,921	15,006	17,388	12,653	46,950	58,638	18,438	234,112	
其他人次																									36,937	30,605	136,372	

資料來源：內政部入出國及移民署。

註：同上

自開放以來截至102年5月兩岸交流統計表

4. 大陸地區人民【金馬小三通（含中轉進入台灣）】入出境人次統計表																												
年度	76	77	78	79	80	81	82	83	84	85	86	87	88	89	90	91	92	93	94	95	96	97	98	99	100	101	102/1-5	總計
金門出境															937	946	2,016	9,475	15,984	35,833	46,883	36,314	97,220	174,011	199,000	213,865	72,350	904,834
金門入境															951	1,039	2,936	9,865	14,132	35,399	45,509	35,392	94,095	162,552	193,971	193,096	61,033	849,970
金門入出境															1,888	1,985	4,952	19,340	30,116	71,232	92,392	71,706	191,315	336,563	392,971	406,961	133,383	1,754,804
馬祖出境															69	308	472	1,870	4,013	5,578	6,401	7,036	12,138	6,692	5,007	4,602	1,203	55,389
馬祖入境															90	319	824	2,544	4,475	6,530	7,813	8,323	13,972	7,138	5,019	4,389	1,323	62,759
馬祖入出境															159	627	1,296	4,414	8,488	12,108	14,214	15,359	26,110	13,830	10,026	8,991	2,526	118,148

資料來源：內政部入出國及移民署金門、馬祖服務站
 註：90年4月1日試辦小三通；97年6月19日全面開放小三通。

5. 大陸地區人民核准來台【探親（含陸配舊制探親）、探病、奔喪、團聚及其他】人次統計表																												
年度	76	77	78	79	80	81	82	83	84	85	86	87	88	89	90	91	92	93	94	95	96	97	98	99	100	101	102/1-5	77/11-累計
探親人次		0	0	4,163	5,325	4,747	4,480	6,686	23,123	32,165	42,510	57,250	72,894	53,189	51,697	51,119	54,292	13,770	13,265	13,566	14,845	15,740	28,427	53,744	59,214	62,489	25,574	745,717
探病人次		531	3,189	2,856	3,527	5,658	7,681	8,640	12,171	16,723	20,669	21,344	19,549	16,813	15,120	14,053	9,723	3,834	3,581	3,405	2,588	2,281	2,593	1,694	1,599	1,521	503	200,018
奔喪人次		224	835	956	1,167	1,373	1,507	1,547	1,746	1,372	1,312	1,212	1,195	1,163	933	1,003	891	729	670	588	628	690	808	916	954	807	351	25,632
團聚人數		0	0	0	0	0	0	0	0	0	0	0	0	30,209	45,091	56,901	40,792	53,543	37,257	33,184	33,162	28,263	26,825	25,729	22,566	20,122	7,381	481,592
就醫人次																0	0	0	0	0	0	0	21	102	133	208	64	530
健檢醫美人次																										48,843	42,648	91,491
其他人次		0	0	0	6	145	436	808	672	526	418	717	297	428	560	262	154	95	217	815	169	234	13,315	1,768	1,051	901	338	19,484

資料來源：內政部入出國及移民署
 註1：依移民署統計資料顯示，當年度各分月數據之合與當年年報表數據略有落差，故各年度數據不為歷年累計之合。
 註2：大陸配偶制度81-98年「探親→居留→定居」；89-92年「探親→團聚→居留→定居」；93/3迄今「團聚→依親居留→長期居留→定居」。
 註3：新舊制之【探親】人次，移民署並未加以區分，92年以前之【探親】人次，尚含大陸配偶數；實際非大陸配偶之探親數，尚應扣除大陸配偶結婚登記數。
 註4：就醫，98年始統計；健檢醫美101/4月實施。

6. 大陸地區人民來台【探親（含陸配舊制探親）、探病、奔喪、團聚及其他】入籍人次統計表																												
年度	76	77	78	79	80	81	82	83	84	85	86	87	88	89	90	91	92	93	94	95	96	97	98	99	100	101	102/1-5	77/11-累計
探親人次		0	0	2,563	5,432	4,644	4,141	5,915	18,573	29,751	39,809	51,590	67,747	49,965	47,256	45,533	48,080	14,690	11,571	12,222	12,796	13,134	21,413	45,789	51,621	54,130	21,899	667,307
探病人次		68	3,031	2,598	3,167	4,919	7,383	7,862	11,155	14,599	19,433	20,397	18,752	15,880	14,529	13,092	8,345	3,937	3,253	3,073	2,338	1,958	2,489	1,447	1,383	1,349	503	185,784
奔喪人次		65	838	829	1,064	1,260	1,434	1,452	1,611	1,323	1,225	1,135	1,064	1,040	907	884	778	619	544	540	556	613	706	848	901	756	327	23,370
團聚人次		0	0	0	0	0	0	0	0	0	0	0	0	28,491	42,812	53,652	38,108	59,952	39,488	38,383	33,722	31,714	34,104	27,195	21,755	20,242	8,369	505,357
就醫人次											0	0	0	0	0	0	0	0	0	0	0	0	21	114	166	243	102	646
健檢醫美人次																										46,786	43,117	89,903
其他人次		0	0	0	6	118	347	713	637	486	408	641	276	349	482	233	135	75	166	700	140	184	14,620	1,800	1,102	894	314	19,077

資料來源：內政部入出國及移民署
 註：同上

自開放以來截至102年5月兩岸交流統計表

7. 【大陸配偶】婚姻公證驗證數；結、離婚登記數統計表

年度	76	77	78	79	80	81	82	83	84	85	86	87	88	89	90	91	92	93	94	95	96	97	98	99	100	101	102/1-5	總計		
結婚驗證數						4,162	7,177	7,926	9,716	12,115	15,041	21,165	25,652	31,170	31,858	37,582	23,626	22,610	19,545	15,674	14,825	14,147	14,021	13,726	12,717	4,511	358,966			
結婚登記數											12,167	17,288	23,297	26,516	28,603	34,685	10,642	14,258	13,964	14,721	12,274	12,796	12,807	12,800	12,098	4,757	310,407			
離婚合計														4,621	5,465	7,890	7,782	7,047	7,057	6,494	6,482	7,672	9,592	8,628	8,110	2,922	89,762			
已設籍離婚數																						1,008	1,336	2,574	4,947	3,819	3,211	1,196	18,091	
未設籍離婚數																							5,486	5,146	5,098	4,645	4,809	5,111	1,726	32,021

資料來源：結婚公證驗證數：海基會；結婚登記數：內政部（結婚：76/1~；離婚：90/1~）。
註：內政部86年以前未有各年結婚登記數據。

8. 【大陸配偶】來台【依親、長期居留暨定居（身分證）】核准人次(數)/入籍人次統計表

年度	76	77	78	79	80	81	82	83	84	85	86	87	88	89	90	91	92	93	94	95	96	97	98	99	100	101	102/1-5	77/11~累計
核准依親人次		0	0	0	0	347	356	721	654	1,013	1,447	1,746	1,789	5,079	2,967	7,033	6,908	44,015	20,089	13,270	10,913	11,075	15,686	17,964	12,117	10,930	4,263	159,808
核准依親入籍人次		0	0	0	0	138	447	568	702	801	1,071	1,321	1,135	1,842	439	330	197	5,542	22,454	37,082	33,769	33,279	44,714	46,906	56,343	63,634	31,078	401,566
核准長居入籍人次		0	0	0	0	0	0	0	0	0	0	0	0	0	0	0	0	7,800	9,445	10,922	10,444	9,325	16,493	9,783	7,495	5,943	2,509	119,950
核准定居入籍人次		0	0	0	0	0	0	0	0	0	0	0	0	0	0	0	0	515	3,377	6,960	12,291	16,235	19,766	19,063	20,009	20,363	8,835	144,046
核准定居人數		0	0	0	0	0	0	0	315	467	639	751	937	1,539	1,262	4,009	2,866	5,526	6,370	6,234	6,098	5,968	25,779	11,416	7,787	6,432	2,828	96,891

資料來源：內政部入出國及移民署
註1：依移民署統計資料顯示，當年度各分月數據之合與當年度報表數據略有落差，故各年度數據不為歷年累計之合。
註2：大陸配偶制度81-98年「探親→居留→定居」；89-92年「探親→團聚→居留→定居」；93/4月迄今「團聚→依親居留→長期居留→定居」。
註3：81-112年大陸配偶之「居留」數，移民署列入「依親居留」數。

9. 大陸地區人民【衍生性人口】核准人數/入籍人數來台【居留、定居】統計表

年度	76	77	78	79	80	81	82	83	84	85	86	87	88	89	90	91	92	93	94	95	96	97	98	99	100	101	102/1-5	77/11~累計
專案居留核准人數		0	0	0	6	0	5	4	28	34	52	63	69	63	34	56	40	55	41	36	12	4	4	34	237	306	137	1,394
專案居留入籍人次		1	0	1	4	0	4	3	24	13	26	40	24	19	9	9	6	6	16	40	29	15	10	70	160	438	292	1,334
定居核准人數		255	1,022	1,641	1,326	1,200	1,971	4,087	4,151	3,483	2,628	2,947	2,903	3,736	2,060	1,920	1,491	1,504	1,757	1,842	1,899	2,141	2,410	2,083	2,007	2,331	907	55,482
定居入籍人次		247	909	1,446	1,229	1,060	709	3,595	4,181	3,534	2,717	3,081	2,887	3,116	1,639	1,605	1,186	1,172	1,286	1,231	1,495	1,636	2,039	1,885	1,685	1,896	806	50,947

資料來源：內政部入出國及移民署
註：依移民署統計資料顯示，當年度各分月數據之合與當年度報表數據略有落差，故各年度數據不為歷年累計之合。

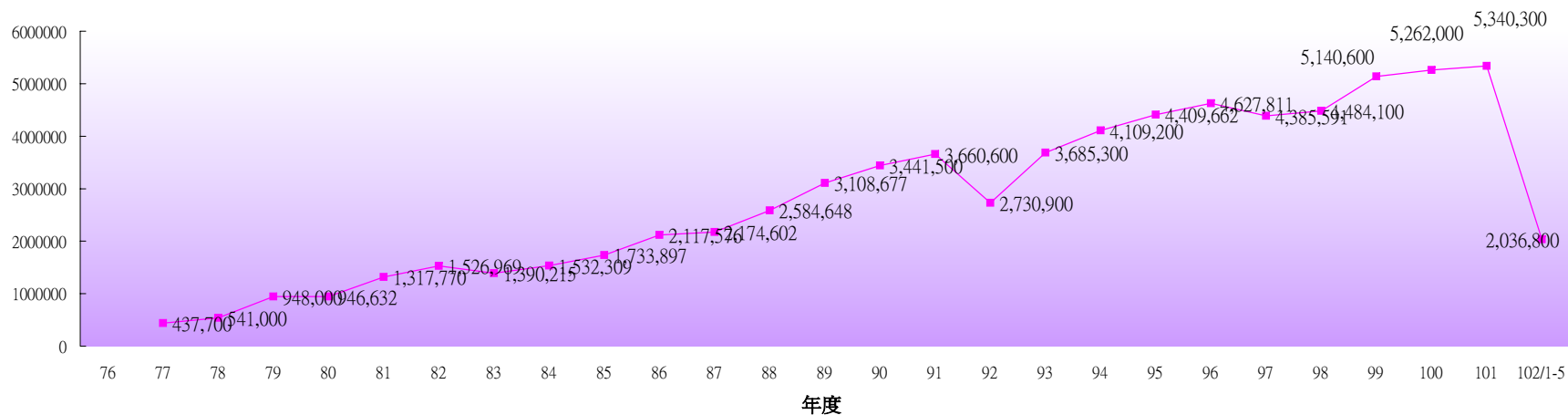
8+9大陸人民

核准定居數	0	255	1,022	1,641	1,326	1,200	1,971	4,087	4,466	3,950	3,267	3,698	3,840	5,275	3,322	5,929	4,357	7,030	8,127	8,076	7,997	8,109	28,189	13,499	9,794	8,763	3,735	152,373
-------	---	-----	-------	-------	-------	-------	-------	-------	-------	-------	-------	-------	-------	-------	-------	-------	-------	-------	-------	-------	-------	-------	--------	--------	-------	-------	-------	---------

自開放以來截至102年5月兩岸交流統計圖

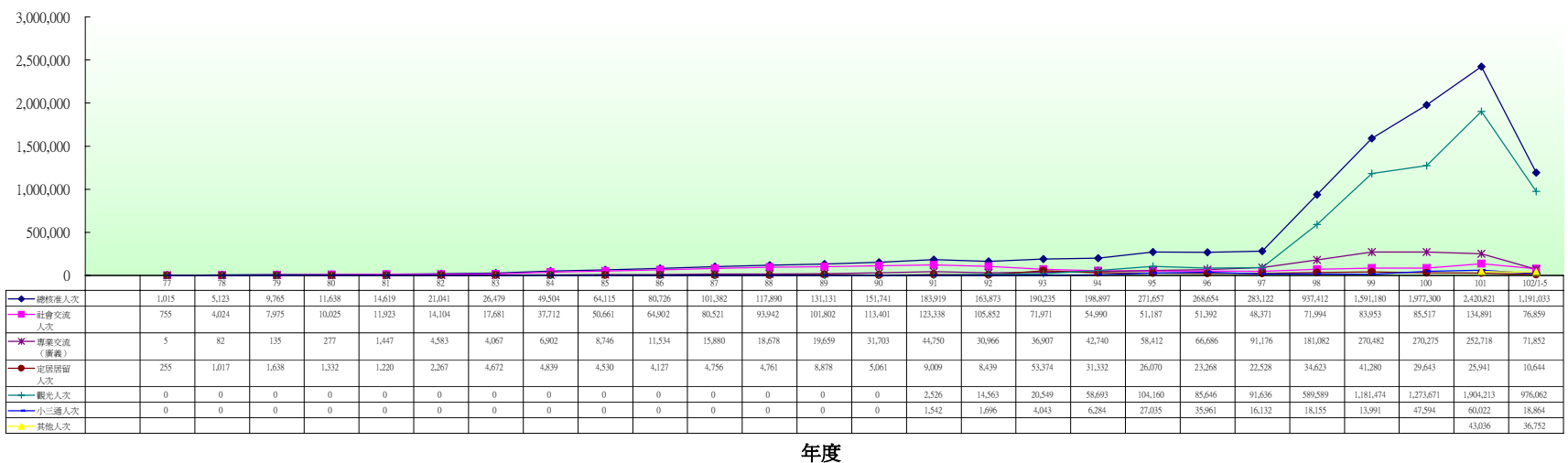
人次

1. 【臺灣地區】人民進入大陸地區人次統計圖



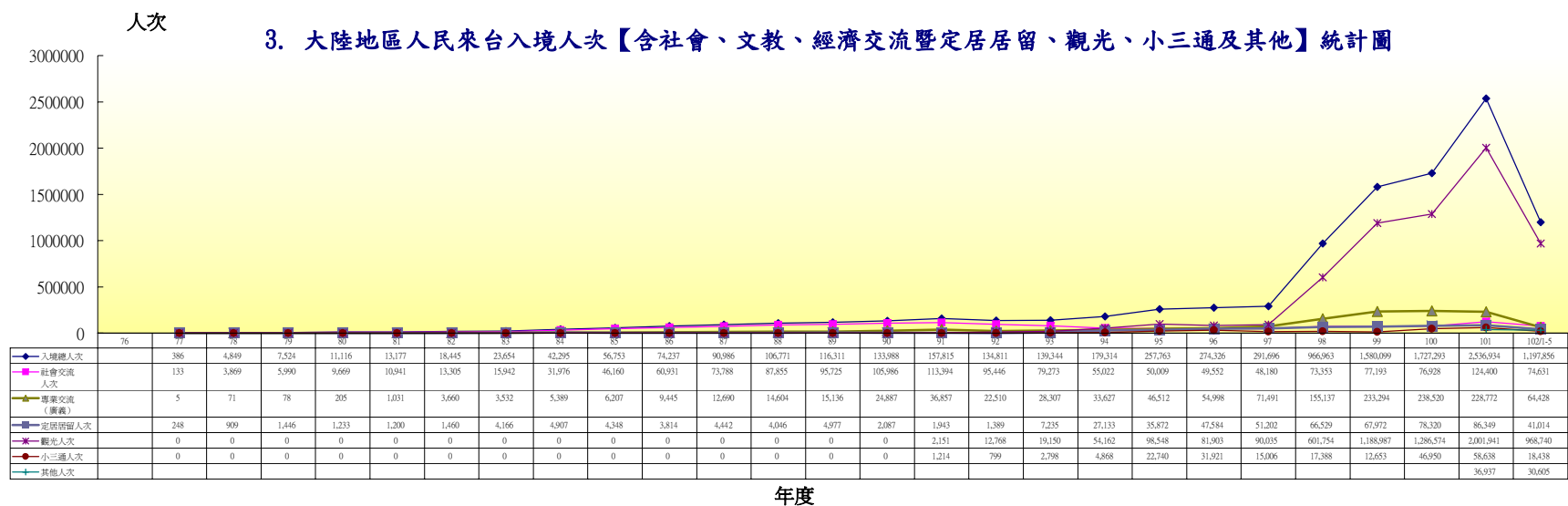
人次

2. 大陸地區人民核准來台人次【含社會、文教、經濟交流暨定居居留、觀光、小三通及其他】統計圖



年度

自開放以來截至102年5月兩岸交流統計圖

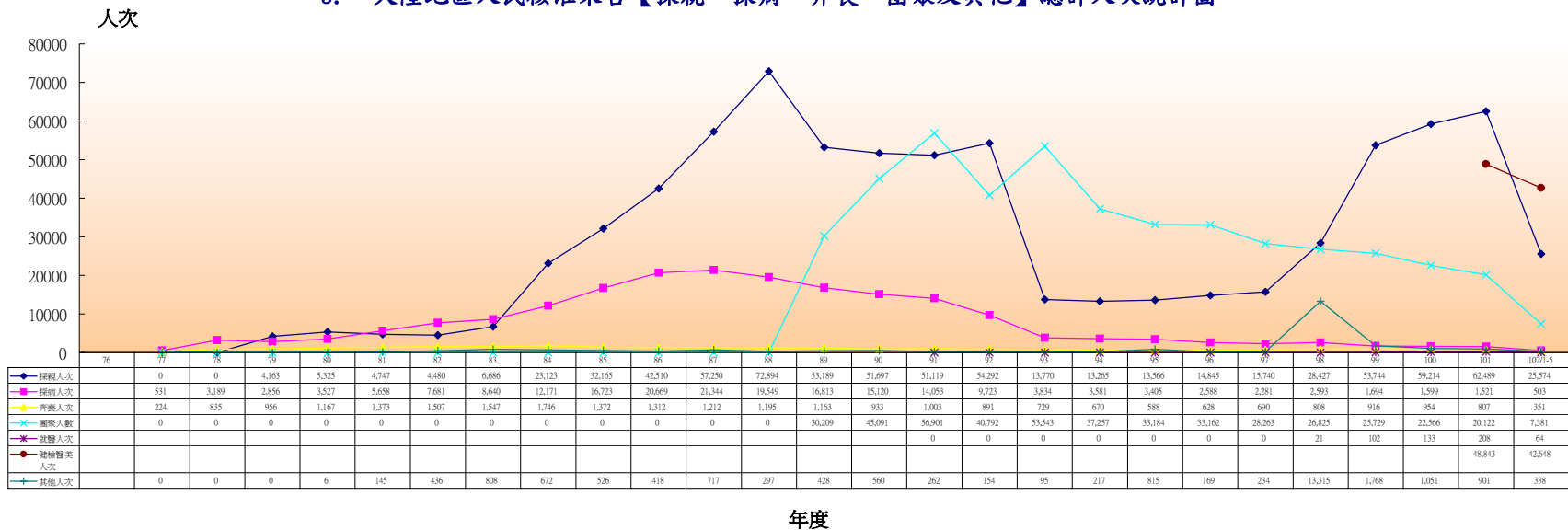


4. 大陸地區人民經小三通入出境人次

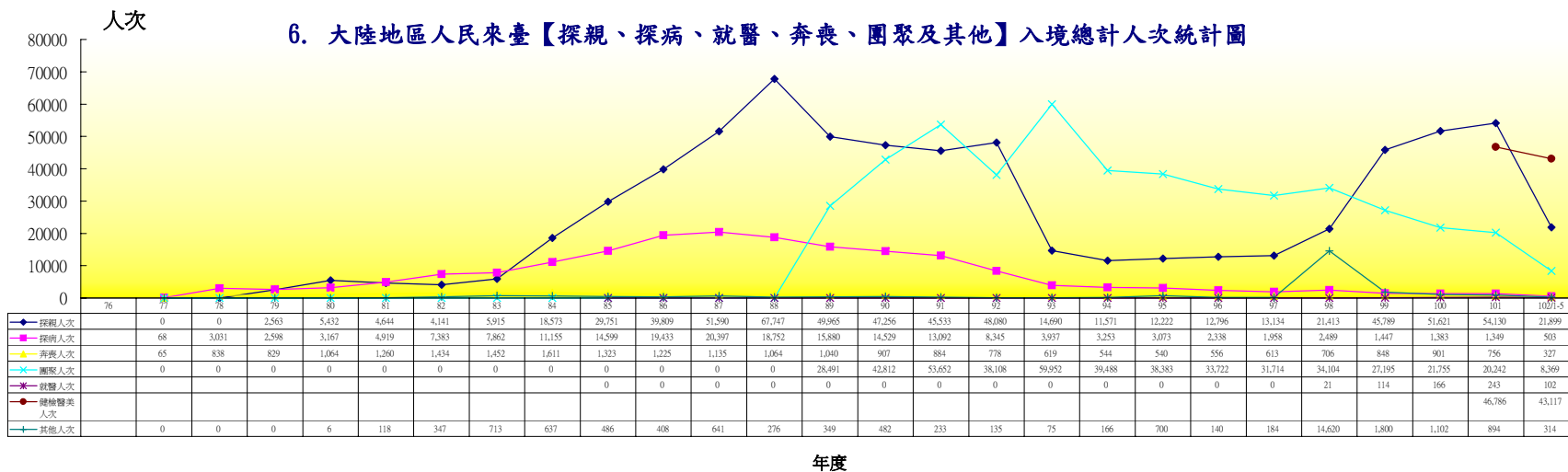


自開放以來截至102年5月兩岸交流統計圖

5. 大陸地區人民核准來台【探親、探病、奔喪、團聚及其他】總計人次統計圖

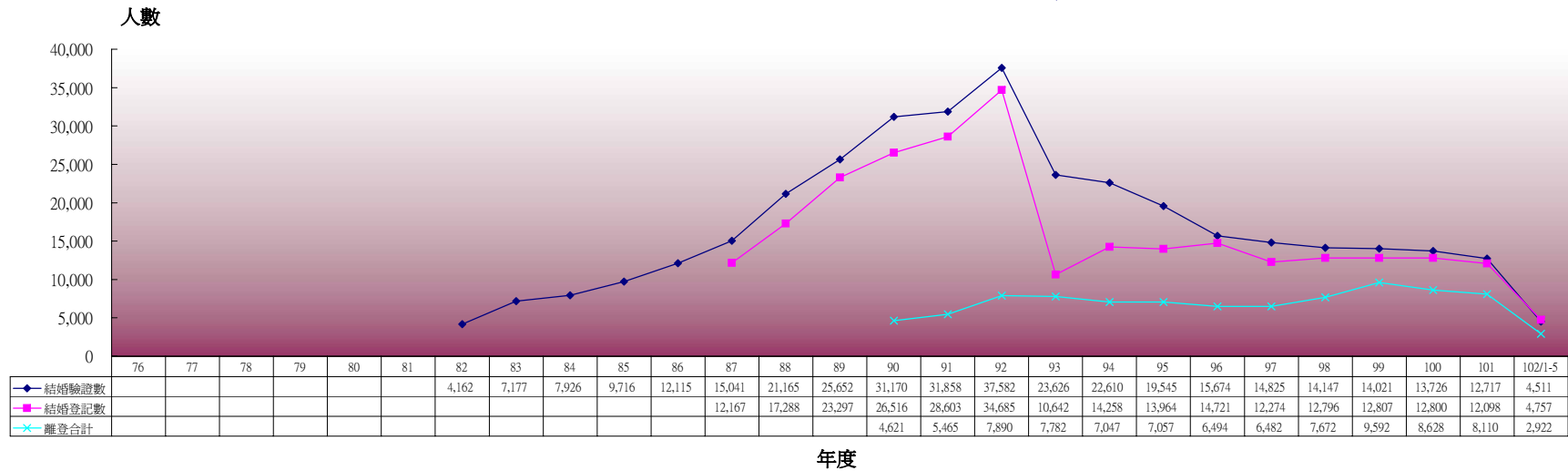


6. 大陸地區人民來臺【探親、探病、就醫、奔喪、團聚及其他】入境總計人次統計圖

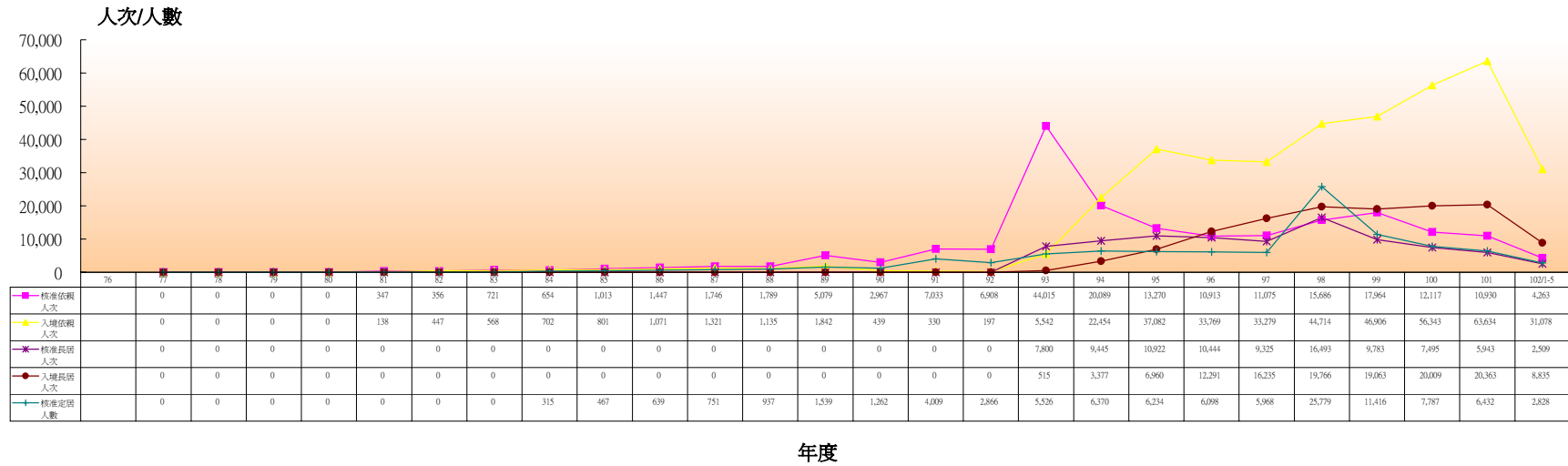


自開放以來截至102年5月兩岸交流統計圖

7. 【大陸配偶】婚姻驗證數、結婚、離婚登記數統計圖

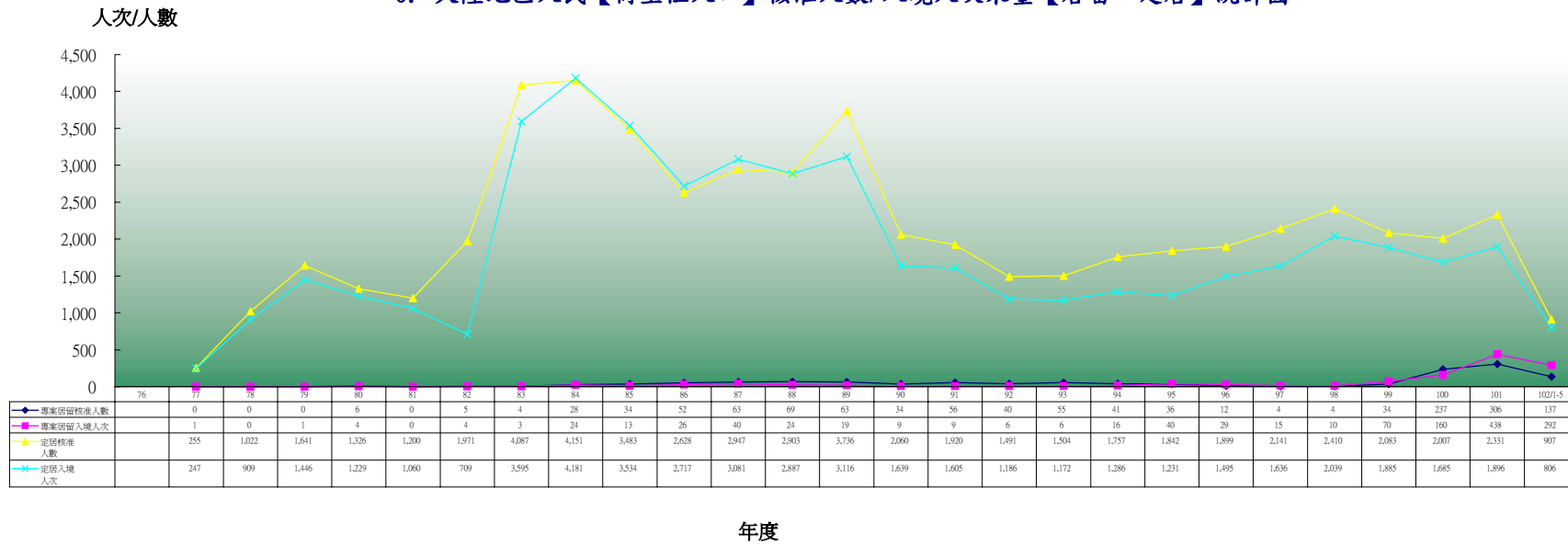


8. 【大陸配偶】來台【依親、長居暨定居】核准人數/入境人次統計圖



自開放以來截至102年5月兩岸交流統計圖

9. 大陸地區人民【衍生性人口】核准人數/入境人次來臺【居留、定居】統計圖



公開類		編製機關	行政院大陸委員會
月報表	每月終了一個月內編製	表號	3202-05-02

大陸地區人民進入臺灣地區申請案件統計

資料日期： 102年5月1日至102年5月31日

單位：人次

事由區分	申請案件			核准案件			不准案件			出境人次			入境人次		
	男	女	小計	男	女	小計	男	女	小計	男	女	小計	男	女	小計
一、社會交流															
社會交流 合計	6,919	11,919	18,838	6,811	11,541	18,352	96	331	427	5,667	9,256	14,923	5,295	9,223	14,518
1. 探親															
(1)探親(一般)	2,269	3,601	5,870	2,193	3,469	5,662	30	58	88	1,614	2,341	3,955	1,341	2,089	3,430
(2)探親(陸配未成年親生子女)	45	67	112	41	57	98	0	0	0	0	7	7	9	13	22
(3)探親(國人親生子女)	263	271	534	266	258	524	3	1	4	63	64	127	58	54	112
(4)探親(臺配收養陸配前婚子女)	0	0	0	0	0	0	0	0	0	0	0	0	0	1	1
(5)探親(國人12歲以下養子女)	0	3	3	0	1	1	0	0	0	0	0	0	0	2	2
(1)-(5)探親小計	2,577	3,942	6,519	2,500	3,785	6,285	33	59	92	1,677	2,412	4,089	1,408	2,159	3,567
2.探病	58	58	116	63	61	124	2	0	2	29	31	60	39	40	79
3.奔喪	36	29	65	33	33	66	3	2	5	28	27	55	29	32	61
4.團聚	139	1,664	1,803	122	1,519	1,641	14	193	207	71	598	669	96	1,067	1,163
5.就醫	4	16	20	6	13	19	0	0	0	11	12	23	11	7	18
6.健檢醫美	4,066	6,182	10,248	4,039	6,104	10,143	44	77	121	3,807	6,159	9,966	3,674	5,900	9,574
7.其他	39	28	67	48	26	74	0	0	0	44	17	61	38	18	56
二、居留、定居															
居留、定居 合計	215	2,108	2,323	184	2,003	2,187	10	59	69	387	6,276	6,663	398	6,113	6,511
(1)陸配依親居留	52	775	827	54	777	831	0	11	11	323	4,854	5,177	284	4,663	4,947
(2)陸配長期居留	11	525	536	11	543	554	0	16	16	51	1,411	1,462	48	1,383	1,431
(3)專案居留	24	28	52	16	15	31	0	2	2	13	11	24	15	14	29
(4)陸配定居	16	652	668	11	563	574	0	20	20	0	0	0	0	0	0
(5)專案居留定居	2	3	5	1	0	1	0	0	0	0	0	0	0	0	0
(6)來臺定居(不含陸配、專居)	110	125	235	91	105	196	10	10	20	0	0	0	51	53	104
三、專業交流	7,499	2,698	10,197	8,444	3,274	11,718	392	194	586	6,061	2,399	8,460	6,838	2,565	9,403
四、商務交流	5,363	2,314	7,677	5,659	2,521	8,180	182	118	300	4,293	1,921	6,214	4,514	1,957	6,471
五、跨國企業調動來臺	19	8	27	13	8	21	2	0	2	101	32	133	98	23	121
(廣義)專業交流(三十四十五)合計	12,881	5,020	17,901	14,116	5,803	19,919	576	312	888	10,455	4,352	14,807	11,450	4,545	15,995
六、觀光															
觀光合計	75,460	106,629	182,089	74,682	105,230	179,912	924	1,156	2,080	80,953	115,725	196,678	72,853	102,754	175,607
個人旅遊	17,404	26,034	43,438	16,380	24,314	40,694	217	284	501	15,464	24,300	39,764	12,421	18,864	31,285
一類觀光	56,096	76,809	132,905	56,433	77,241	133,674	700	865	1,565	63,871	88,181	152,052	58,802	80,495	139,297
二類觀光	0	0	0	0	0	0	0	0	0	0	0	0	0	0	0
三類觀光	1,960	3,786	5,746	1,869	3,675	5,544	7	7	14	1,618	3,244	4,862	1,630	3,395	5,025
七、小三通	2,757	2,800	5,557	2,592	2,747	5,339	4	1	5	2,636	2,821	5,457	2,529	2,702	5,231
八、其他	7,181	6,229	13,410	6,565	5,392	11,957	69	31	100	3,772	3,196	6,968	3,894	3,161	7,055
總計	105,413	134,705	240,118	104,950	132,716	237,666	1,679	1,890	3,569	103,870	141,626	245,496	96,419	128,498	224,917

註：小三通之數據依移民署統計，係僅限於到金馬澎之大陸人士，並不包含經小三通中轉進入臺灣之人次。

資料來源：內政部入出國及移民署。

填表說明：本表按月、按季編製，並公布於本會網站。