

102年8月份兩岸交流統計比較摘要

行政院大陸委員會

102年10月

【提要】（詳如附，比較表）

一、臺灣地區人民前往大陸地區之人次

依大陸「國家旅遊局」統計：（截至102年8月）

102年8月入境人次	較上月增減率	較上年同期 (單月)增減率	本年1-8月累計 人次	較上年1-8月 累計增減率	歷年累計
470,200	-0.4%	0.3%	3,392,900	-5.4%	75,030,459

（如圖一）

二、大陸地區人民進入臺灣地區之人次

（一）核准/入境來台總計人次統計表【含社會、專業交流暨定居居留、觀光及其他】：

1、102年8月核准數

項次	本月人次	較上月增減率	較上年同期 (單月)增減率	本年1-8月累計	較上年1-8月 累計增減率	歷年累計
核准總計人次	243,964	-3.2%	25.8%	1,883,984	18.0%	11,008,951
社會交流總計人次	18,295	21.6%	54.0%	127,171	54.2%	1,614,776
專業交流(廣義)	18,272	31.8%	-19.8%	116,445	-33.1%	1,663,661
定居居留總計人次	2,076	-16.9%	-6.5%	16,586	-5.5%	439,741
觀光總計人次	194,225	-4.2%	30.3%	1,520,211	20.4%	6,867,533
小三通(不含中轉) 人次	5,942	81.6%	40.7%	32,248	-18.6%	265,732

（如圖二）

資料來源：內政部移民署

註：小三通之數據依移民署統計，係僅限於到金門、馬祖之大陸人士，並不合經小三通進入台灣之人次。

2、102年8月入境數

項次	本月人次	較上月增減率	較上年同期 (單月)增減率	本年1-8月累計	較上年1-8月 累計增減率	歷年累計
入境總人次	228,944	-5.9%	13.6%	1,886,411	12.4%	11,072,675
社會交流人次	14,647	-5.0%	40.5%	120,295	59.7%	1,537,108
專業交流(廣義)	16,771	30.4%	-4.4%	111,755	-21.7%	1,414,073
定居居留人次	4,428	-49.0%	-47.9%	60,802	-0.8%	693,113
觀光人次	186,425	-2.5%	18.3%	1,512,478	12.9%	6,962,121
小三通(不含中轉) 人次	3,661	13.8%	-6.2%	29,287	-23.6%	244,961

（如圖三）

資料來源：內政部移民署

註：小三通之數據依移民署統計，係僅限於到金門、馬祖之大陸人士，並不合經小三通進入台灣之人次。

3、小三通(含中轉)入出境人次

項次	本月人次	較上月增減率	較上年同期 (單月)增減率	本年1-8月累計	較上年1-8月 累計增減率	歷年累計
金門入出境合計	29,317	16.5%	4.5%	213,339	-22.8%	1,834,760
馬祖入出境合計	514	12.5%	-8.4%	3,981	-42.1%	119,603

（如圖四）

102年8月份兩岸交流統計比較摘要

4、核准來臺社會交流 **18,295** 人次及社會交流入境 **14,647** 人次中：

項次	本月人次/人數	較上月增減率	較上年同期 (單月)增減率	本年1-8月累計	較上年1-8月 累計增減率	歷年累計
核准探親	5,863	1.0%	9.0%	42,965	3.1%	763,108
入境探親	4,992	-22.9%	12.4%	37,635	1.4%	683,043
核准探病	97	-5.8%	-17.1%	803	-20.7%	200,318
入境探病	84	-15.2%	-24.3%	781	-17.8%	186,062
核准奔喪	60	-34.1%	-22.1%	569	-0.9%	25,850
入境奔喪	86	22.9%	26.5%	535	2.7%	23,578
核准就醫	16	-33.3%	77.8%	123	-15.2%	589
入境就醫	24	-25.0%	9.1%	172	3.0%	716
核准健檢醫美	10,698	44.6%	129.3%	70,345	176.0%	119,188
入境健檢醫美	7,968	15.7%	95.9%	67,826	219.6%	114,612
核准其他	49	14.0%	-51.0%	501	-26.0%	19,648
入境其他	35	-30.0%	-72.2%	470	-27.9%	19,233

註：96/9/1試辦來臺就醫，移民署98/12月始統計；健檢醫美101/2月實施。

(如圖五、六)

資料來源：內政部移民署

(二) 衍生性人口【專案長期居留、定居】【核准、入境】人數/人次：

項次	本月人次	較上月增減率	較上年同期 (單月)增減率	本年1-8月累計	較上年1-8月 累計增減率	歷年累計
核准專案 長期居留人次	32	-3.0%	10.3%	225	14.2%	1,482
入境專案 長期居留人次	28	-75.9%	-53.3%	475	45.7%	1,517
定居核准	212	-10.2%	-4.5%	1,541	0.0%	56,116
定居入境	209	-24.0%	5.6%	1,434	7.5%	51,575

(如圖七)

資料來源：內政部移民署

(三) 【大陸配偶】團聚、依親、長期居留及定居(身分證)核准人數/入境人次：

項次	本月人次	較上月增減率	較上年同期 (單月)增減率	本年1-8月累計	較上年1-8月 累計增減率	歷年累計
核准團聚人數	1,512	-4.5%	-1.5%	11,865	-12.5%	486,075
入境團聚	1,458	-18.9%	-8.3%	12,876	-8.1%	509,864
核准依親人次	928	26.8%	-4.7%	6,656	-12.5%	162,198
入境依親人次	2,921	-54.5%	-49.8%	45,514	1.6%	416,002
核准長居人次	356	-14.6%	-14.0%	3,687	0.4%	121,128
入境長居人次	1,270	-32.4%	-47.8%	13,376	-9.9%	148,587
核准定居人數	551	-48.9%	-5.2%	4,480	-1.1%	98,817

(如圖八)

資料來源：內政部移民署、內政部(戶政司)

(四) 【大陸配偶】結婚公證驗證數、結婚暨離婚登記數

項次	本月人次	較上月增減率	較上年同期 (單月)增減率	本年1-8月累計	較上年1-8月 累計增減率	歷年累計
結婚驗證數	979	-4.3%	-15.5%	7,484	-12.5%	361,939
結婚登記數	821	-12.1%	-8.4%	7,236	-12.4%	312,867
離婚登記數	521	-22.9%	-22.8%	4,720	-14.7%	91,560

(如圖九)

資料來源：海基會、內政部(戶政司)

102年8月兩岸交流統計比較表

項次	年度			與上月比較		與上年同期比較						歷年 累計	
	101/8	102/8	上月 102/7	增減數	增減率	8月 增減數	8月 增減率	101/1-8 累計	102/1-8	1-8月 增減數	1-8月 增減率		
資料來源： 內政部、移民署、海基會													
1、國人赴陸人次 資料來源：中國大陸國家旅遊局	468,700	470,200	472,100	-1,900	-0.4%	1,500	0.32%	3,588,100	3,392,900	-195,200	-5.4%	75,030,459	
2、大陸人士核准來臺人次	核准總計	193,865	243,964	252,008	-8,044	-3.2%	50,099	25.8%	1,596,505	1,883,984	287,479	18.0%	11,008,951
	社會交流	11,881	18,295	15,045	3,250	21.6%	6,414	54.0%	82,477	127,171	44,694	54.2%	1,614,776
	專業交流（廣義）	22,789	18,272	13,865	4,407	31.8%	-4,517	-19.8%	173,941	116,445	-57,496	-33.1%	1,663,661
	定居居留	2,220	2,076	2,497	-421	-16.9%	-144	-6.5%	17,549	16,586	-963	-5.5%	439,741
	觀光	149,091	194,225	202,771	-8,546	-4.2%	45,134	30.3%	1,262,268	1,520,211	257,943	20.4%	6,867,533
	小三通（不含中轉）	4,222	5,942	3,272	2,670	81.6%	1,720	40.7%	39,637	32,248	-7,389	-18.6%	265,732
3、大陸人士入境人次	入境總計	201,571	228,944	243,221	-14,277	-5.9%	27,373	13.6%	1,678,430	1,886,411	207,981	12.4%	11,072,675
	社會交流	10,427	14,647	15,412	-765	-5.0%	4,220	40.5%	75,318	120,295	44,977	59.7%	1,537,108
	專業交流（廣義）	17,551	16,771	12,864	3,907	30.4%	-780	-4.4%	142,712	111,755	-30,957	-21.7%	1,414,073
	定居居留	8,505	4,428	8,688	-4,260	-49.0%	-4,077	-47.9%	61,312	60,802	-510	-0.8%	693,113
	觀光	157,612	186,425	191,144	-4,719	-2.5%	28,813	18.3%	1,339,818	1,512,478	172,660	12.9%	6,962,121
	小三通（不含中轉）	3,904	3,661	3,218	443	13.8%	-243	-6.2%	38,313	29,287	-9,026	-23.6%	244,961
4、大陸人士【小三通】入出境人次	金門（含中轉）入出境合計	28,057	29,317	25,155	4,162	16.5%	1,260	4.5%	276,349	213,339	-63,010	-22.8%	1,834,760
	馬祖（含中轉）入出境合計	561	514	457	57	12.5%	-47	-8.4%	6,878	3,981	-2,897	-42.1%	119,603
5、社會交流主要項目核准暨入境人次 【註： 96/9/1試辦來臺就醫，移民署 98/12月開始統計；健檢醫美 101/2月實施】	探親核准人數	5,377	5,863	5,805	58	1.0%	486	9.0%	41,669	42,965	1,296	3.1%	763,108
	探親入境人次	4,443	4,992	6,475	-1,483	-22.9%	549	12.4%	37,101	37,635	534	1.4%	683,043
	探病核准人數	117	97	103	-6	-5.8%	-20	-17.1%	1,012	803	-209	-20.7%	200,318
	探病入境人次	111	84	99	-15	-15.2%	-27	-24.3%	950	781	-169	-17.8%	186,062
	奔喪核准人數	77	60	91	-31	-34.1%	-17	-22.1%	574	569	-5	-0.9%	25,850
	奔喪入境人次	68	86	70	16	22.9%	18	26.5%	521	535	14	2.7%	23,578
	就醫核准人數	9	16	24	-8	-33.3%	7	77.8%	145	123	-22	-15.2%	589
	就醫入境人次	22	24	32	-8	-25.0%	2	9.1%	167	172	5	3.0%	716
	健檢醫美核准	4,666	10,698	7,396	3,302	44.6%	6,032	129.3%	25,484	70,345	44,861	176.0%	119,188
	健檢醫美入境	4,067	7,968	6,889	1,079	15.7%	3,901	95.9%	21,221	67,826	46,605	219.6%	114,612
	其他核准人數	100	49	43	6	14.0%	-51	-51.0%	677	501	-176	-26.0%	19,648
	其他入境人次	126	35	50	-15	-30.0%	-91	-72.2%	652	470	-182	-27.9%	19,233
	6、 【大陸配偶】	結婚公證驗證數	1,159	979	1,023	-44	-4.3%	-180	-15.5%	8,556	7,484	-1,072	-12.5%
團聚核准人數		1,535	1,512	1,583	-71	-4.5%	-23	-1.5%	12,916	11,865	-1,051	-8.1%	486,075
團聚入境人次		1,590	1,458	1,797	-339	-18.9%	-132	-8.3%	14,706	12,876	-1,830	-12.4%	509,864
結婚登記數		896	821	934	-113	-12.1%	-75	-8.4%	8,262	7,236	-1,026	-12.4%	312,867
依親居留核准人次		974	928	732	196	26.8%	-46	-4.7%	7,611	6,656	-955	-12.5%	162,198
依親居留入境人次		5,814	2,921	6,418	-3,497	-54.5%	-2,893	-49.8%	44,789	45,514	725	1.6%	416,002
長期居留核准人次		414	356	417	-61	-14.6%	-58	-14.0%	3,672	3,687	15	0.4%	121,128
長期居留入境人次		2,433	1,270	1,879	-609	-32.4%	-1,163	-47.8%	14,852	13,376	-1,476	-9.9%	148,587
定居核准人數（身分證）		581	551	1,079	-528	-48.9%	-30	-5.2%	4,528	4,480	-48	-1.1%	98,817
已設籍離婚數		262	241	293	-52	-17.7%	-21	-8.0%	2,361	1,990	-371	-15.7%	18,885
未設籍離婚數		413	280	383	-103	-26.9%	-133	-32.2%	3,170	2,730	-440	-13.9%	33,025
離婚登記合計數		675	521	676	-155	-22.9%	-154	-22.8%	5,531	4,720	-811	-14.7%	91,560
7、【衍生性人口】 居留、定居人次		專案長期居留核准人數	29	32	33	-1	-3.0%	3	10.3%	197	225	28	14.2%
	專案長期居留入境人次	60	28	116	-88	-75.9%	-32	-53.3%	326	475	149	45.7%	1,517
	定居核准人數	222	212	236	-24	-10.2%	-10	-4.5%	1,541	1,541	0	0.0%	56,116
	定居入境人次	198	209	275	-66	-24.0%	11	5.6%	1,334	1,434	100	7.5%	51,575
6、7核准定居合計	803	763	1,315	-552	-42.0%	-40	-5.0%	6,069	6,021	-48	-0.8%	154,933	

目前陸配各階段人數
（持有效證件數）

團聚數 23,314 依親數 61,999 長居數 23,550 定居數 98,649 總計 207,512

自開放以來截至102年8月兩岸交流統計表

1. 【台灣地區】人民進入大陸地區人次統計表

年度	76	77	78	79	80	81	82	83	84	85	86	87	88	89	90	91	92	93	94	95	96	97	98	99	100	101	102/1-8	總計
國人赴陸		437,700	541,000	948,000	946,632	#####	1,526,969	1,390,215	1,532,309	1,733,897	2,117,576	2,174,602	2,584,648	3,108,677	3,441,500	3,660,600	2,730,900	3,685,300	4,109,200	4,409,662	4,627,811	4,385,591	4,484,100	5,140,600	5,262,000	5,340,300	3,392,900	75,030,459

備註：

1.資料時間：1987年為1987.11.2至12.31

2.資料來源：大陸「國家旅遊局」。102年為1-14月數。

2. 大陸地區人民來台核准總計人次統計表【合社會、文教、經濟交流暨定居居留、觀光、小三通及其他】 (自91.1.1起合觀光及小三通)

年度	77	78	79	80	81	82	83	84	85	86	87	88	89	90	91	92	93	94	95	96	97	98	99	100	101	102/1-8	77/11~累計
總核准人次	1,015	5,123	9,765	11,638	14,619	21,041	26,479	49,504	64,115	80,726	101,382	117,890	131,131	151,741	183,919	163,873	190,235	198,897	271,657	268,654	283,122	937,412	1,591,180	1,977,300	2,420,821	1,883,984	11,008,951
社會交流人次	755	4,024	7,975	10,025	11,923	14,104	17,681	37,712	50,661	64,902	80,521	93,942	101,802	113,401	123,338	105,852	71,971	54,990	51,187	51,392	48,371	71,994	83,953	85,517	134,891	127,171	1,614,776
專業交流(廣義) 定居居留人次	5	82	135	277	1,447	4,583	4,067	6,902	8,746	11,534	15,880	18,678	19,659	31,703	44,750	30,966	36,907	42,740	58,412	66,686	91,176	181,082	270,482	270,275	252,718	116,445	1,663,661
觀光人次	255	1,017	1,638	1,332	1,220	2,267	4,672	4,839	4,530	4,127	4,756	4,761	8,878	5,061	9,009	8,439	53,374	31,332	26,070	23,268	22,528	34,623	41,280	29,643	25,941	16,586	439,741
小三通人次	0	0	0	0	0	0	0	0	0	0	0	0	0	0	2,526	14,563	20,549	58,693	104,160	85,646	91,636	589,589	1,181,474	1,273,671	1,904,213	1,520,211	6,867,533
其他人次	0	0	0	0	0	0	0	0	0	0	0	0	0	0	1,542	1,696	4,043	6,284	27,035	35,961	16,132	18,155	13,991	47,594	60,022	32,248	265,732
其他人次																									43,036	71,323	157,508

資料來源：內政部入出國及移民署。

註：

1.本「歷年累計數」因移民署之各分月統計資料，經常更新變動，故並不等於「各年度」數據之總合。

2.小三通之數據依移民署統計，係僅限於到金門、馬祖之大陸人士，並不合經小三通進入台灣之人次。

3.其他核准人次，自101年4月起區分統計。

566,504 10,506,171 12,935 10,519,106 31% 3261161

3. 大陸地區人民來台入境人次統計表【合社會、文教、經濟交流暨定居居留、觀光、小三通(不含中轉進入台灣)及其他】 (自91.1.1起合觀光及小三通)

年度	76	77	78	79	80	81	82	83	84	85	86	87	88	89	90	91	92	93	94	95	96	97	98	99	100	101	102/1-8	77/11~累計
入境總人次	386	4,849	7,524	11,116	13,177	18,445	23,654	42,295	56,753	74,237	90,986	106,771	116,311	133,988	157,815	134,811	139,344	179,314	257,763	274,326	291,696	966,963	1,580,099	1,727,293	2,536,934	1,886,411	11,072,675	
社會交流人次	133	3,869	5,990	9,669	10,941	13,305	15,942	31,976	46,160	60,931	73,788	87,855	95,725	105,986	113,394	95,446	79,273	55,022	50,009	49,552	48,180	73,353	77,193	76,928	124,400	120,295	1,537,108	
專業交流(廣義) 定居居留人次	5	71	78	205	1,031	3,660	3,532	5,389	6,207	9,445	12,690	14,604	15,136	24,887	36,857	22,510	28,307	33,627	46,512	54,998	71,491	155,137	233,294	238,520	228,772	111,755	1,414,073	
觀光人次	248	909	1,446	1,233	1,200	1,460	4,166	4,907	4,348	3,814	4,442	4,046	4,977	2,087	1,943	1,389	7,235	27,133	35,872	47,584	51,202	66,529	67,972	78,320	86,349	60,802	693,113	
小三通人次	0	0	0	0	0	0	0	0	0	0	0	0	0	0	2,151	12,768	19,150	54,162	98,548	81,903	90,035	601,754	1,188,987	1,286,574	2,001,941	1,512,478	6,962,121	
其他人次	0	0	0	0	0	0	0	0	0	0	0	0	0	0	0	1,214	799	2,798	4,868	22,740	31,921	15,006	17,388	12,653	46,950	58,638	29,287	244,961
其他人次																										36,937	51,794	221,299

資料來源：內政部入出國及移民署。

註：同上

自開放以來截至102年8月兩岸交流統計表

4. 大陸地區人民【金馬小三通（含中轉進入台灣）】入出境人次統計表																												
年度	76	77	78	79	80	81	82	83	84	85	86	87	88	89	90	91	92	93	94	95	96	97	98	99	100	101	102/1-8	總計
金門出境															937	946	2,016	9,475	15,984	35,833	46,883	36,314	97,220	174,011	199,000	213,865	115,977	948,461
金門入境															951	1,039	2,936	9,865	14,132	35,399	45,509	35,392	94,095	162,552	193,971	193,096	97,362	886,299
金門入出境															1,888	1,985	4,952	19,340	30,116	71,232	92,392	71,706	191,315	336,563	392,971	406,961	213,339	1,834,760
馬祖出境															69	308	472	1,870	4,013	5,578	6,401	7,036	12,138	6,692	5,007	4,602	1,913	56,099
馬祖入境															90	319	824	2,544	4,475	6,530	7,813	8,323	13,972	7,138	5,019	4,389	2,068	63,504
馬祖入出境															159	627	1,296	4,414	8,488	12,108	14,214	15,359	26,110	13,830	10,026	8,991	3,981	119,603

資料來源：內政部入出國及移民署金門、馬祖服務站
 註：90年4月1日試辦小三通；97年7月19日全面開放小三通。

5. 大陸地區人民核准來台【探親（含陸配舊制探親）、探病、奔喪、團聚及其他】人次統計表																												
年度	76	77	78	79	80	81	82	83	84	85	86	87	88	89	90	91	92	93	94	95	96	97	98	99	100	101	102/1-8	77/11-累計
探親人次		0	0	4,163	5,325	4,747	4,480	6,686	23,123	32,165	42,510	57,250	72,894	53,189	51,697	51,119	54,292	13,770	13,265	13,566	14,845	15,740	28,427	53,744	59,214	62,489	42,965	763,108
探病人次		531	3,189	2,856	3,527	5,658	7,681	8,640	12,171	16,723	20,669	21,344	19,549	16,813	15,120	14,053	9,723	3,834	3,581	3,405	2,588	2,281	2,593	1,694	1,599	1,521	803	200,318
奔喪人次		224	835	956	1,167	1,373	1,507	1,547	1,746	1,372	1,312	1,212	1,195	1,163	933	1,003	891	729	670	588	628	690	808	916	954	807	569	25,850
團聚人數		0	0	0	0	0	0	0	0	0	0	0	0	30,209	45,091	56,901	40,792	53,543	37,257	33,184	33,162	28,263	26,825	25,729	22,566	20,122	11,865	486,075
就醫人次																0	0	0	0	0	0	0	21	102	133	208	123	589
健檢醫美人次																										48,843	70,345	119,188
其他人次		0	0	0	6	145	436	808	672	526	418	717	297	428	560	262	154	95	217	815	169	234	13,315	1,768	1,051	901	501	19,648

資料來源：內政部入出國及移民署
 註1：依移民署統計資料顯示，當年度各分月數據之合與當年年報表數據略有落差，故各年度數據不為歷年累計之合。
 註2：大陸配偶制度81-98年「探親→居留→定居」；89-92年「探親→團聚→居留→定居」；93/3迄今「團聚→依親居留→長期居留→定居」。
 註3：新舊制之【探親】人次，移民署並未加以區分，92年以前之【探親】人次，尚含大陸配偶數；實際非大陸配偶之探親數，尚應扣除大陸配偶結婚登記數。
 註4：就醫，98年始統計；健檢醫美101/4月實施。

6. 大陸地區人民來台【探親（含陸配舊制探親）、探病、奔喪、團聚及其他】入籍人次統計表																												
年度	76	77	78	79	80	81	82	83	84	85	86	87	88	89	90	91	92	93	94	95	96	97	98	99	100	101	102/1-8	77/11-累計
探親人次		0	0	2,563	5,432	4,644	4,141	5,915	18,573	29,751	39,809	51,590	67,747	49,965	47,256	45,533	48,080	14,690	11,571	12,222	12,796	13,134	21,413	45,789	51,621	54,130	37,635	683,043
探病人次		68	3,031	2,598	3,167	4,919	7,383	7,862	11,155	14,599	19,433	20,397	18,752	15,880	14,529	13,092	8,345	3,937	3,253	3,073	2,338	1,958	2,489	1,447	1,383	1,349	781	186,082
奔喪人次		65	838	829	1,064	1,260	1,434	1,452	1,611	1,323	1,225	1,135	1,064	1,040	907	884	778	619	544	540	556	613	706	848	901	756	535	23,578
團聚人次		0	0	0	0	0	0	0	0	0	0	0	0	28,491	42,812	53,652	38,108	59,952	39,488	38,383	33,722	31,714	34,104	27,195	21,755	20,242	12,876	509,864
就醫人次											0	0	0	0	0	0	0	0	0	0	0	0	21	114	166	243	172	716
健檢醫美人次																										46,786	67,826	114,612
其他人次		0	0	0	6	118	347	713	637	486	408	641	276	349	482	233	135	75	166	700	140	184	14,620	1,800	1,102	894	470	19,233

資料來源：內政部入出國及移民署
 註：同上

自開放以來截至102年8月兩岸交流統計表

7. 【大陸配偶】婚姻公證驗證數；結、離婚登記數統計表

年度	76	77	78	79	80	81	82	83	84	85	86	87	88	89	90	91	92	93	94	95	96	97	98	99	100	101	102/1-8	總計
結婚驗證數							4,162	7,177	7,926	9,716	12,115	15,041	21,165	25,652	31,170	31,858	37,582	23,626	22,610	19,545	15,674	14,825	14,147	14,021	13,726	12,717	7,484	361,939
結婚登記數												12,167	17,288	23,297	26,516	28,603	34,685	10,642	14,258	13,964	14,721	12,274	12,796	12,807	12,800	12,098	7,236	312,867
離婚合計														4,621	5,465	7,890	7,782	7,047	7,057	6,494	6,482	7,672	9,592	8,628	8,110	4,720	91,560	
已設籍離婚數																					1,008	1,336	2,574	4,947	3,819	3,211	1,990	18,885
未設籍離婚數																					5,486	5,146	5,098	4,645	4,809	5,111	2,730	33,025

資料來源：結婚公證驗證數：海基會；結婚登記數：內政部（結婚：76/1~；離婚：90/1~）。
註：內政部86年以前未有各年結婚登記數據。

8. 【大陸配偶】來台【依親、長期居留暨定居（身分證）】核准人次（數）/入籍人次統計表

年度	76	77	78	79	80	81	82	83	84	85	86	87	88	89	90	91	92	93	94	95	96	97	98	99	100	101	102/1-8	77/11~累計	
核准依親人次						347	356	721	654	1,013	1,447	1,746	1,789	5,079	2,967	7,033	6,908	44,015	20,089	13,270	10,913	11,075	15,686	17,964	12,117	10,930	6,656	162,198	
入籍依親人次		0	0	0	0	138	447	568	702	801	1,071	1,321	1,135	1,842	439	330	197	5,542	22,454	37,082	33,769	33,279	44,714	46,906	56,343	63,634	45,514	416,002	
核准長居人次																													
入籍長居人次		0	0	0	0	0	0	0	0	0	0	0	0	0	0	0	0	7,800	9,445	10,922	10,444	9,325	16,493	9,783	7,495	5,943	3,687	121,128	
核准定居人次																													
入籍定居人數		0	0	0	0	0	0	0	0	0	0	0	0	0	0	0	0	515	3,377	6,960	12,291	16,235	19,766	19,063	20,009	20,363	13,376	148,587	
核准定居人數																													
入籍人數		0	0	0	0	0	0	0	315	467	639	751	937	1,539	1,262	4,009	2,866	5,526	6,370	6,234	6,098	5,968	25,779	11,416	7,787	6,432	4,480	98,817	

資料來源：內政部入出國及移民署
註1：依移民署統計資料顯示，當年度各分月數據之合與當年度報表數據略有落差，故各年度數據不為歷年累計之合。
註2：大陸配偶制度81-98年「探親→居留→定居」；89-92年「探親→團聚→居留→定居」；93/4月迄今「團聚→依親居留→長期居留→定居」。
註3：81-112年大陸配偶之「居留」數，移民署列入「依親居留」數。

9. 大陸地區人民【衍生性人口】核准人數/入籍人數來台【居留、定居】統計表

年度	76	77	78	79	80	81	82	83	84	85	86	87	88	89	90	91	92	93	94	95	96	97	98	99	100	101	102/1-8	77/11~累計
專案居留核准人數					6	0	5	4	28	34	52	63	69	63	34	56	40	55	41	36	12	4	4	34	237	306	225	1,482
專案居留入境人次		1	0	1	4	0	4	3	24	13	26	40	24	19	9	9	6	6	16	40	29	15	10	70	160	438	475	1,517
定居核准人數		255	1,022	1,641	1,326	1,200	1,971	4,087	4,151	3,483	2,628	2,947	2,903	3,736	2,060	1,920	1,491	1,504	1,757	1,842	1,899	2,141	2,410	2,083	2,007	2,331	1,541	56,116
定居入境人次		247	909	1,446	1,229	1,060	709	3,595	4,181	3,534	2,717	3,081	2,887	3,116	1,639	1,605	1,186	1,172	1,286	1,231	1,495	1,636	2,039	1,885	1,685	1,896	1,434	51,575

資料來源：內政部入出國及移民署
註：依移民署統計資料顯示，當年度各分月數據之合與當年度報表數據略有落差，故各年度數據不為歷年累計之合。

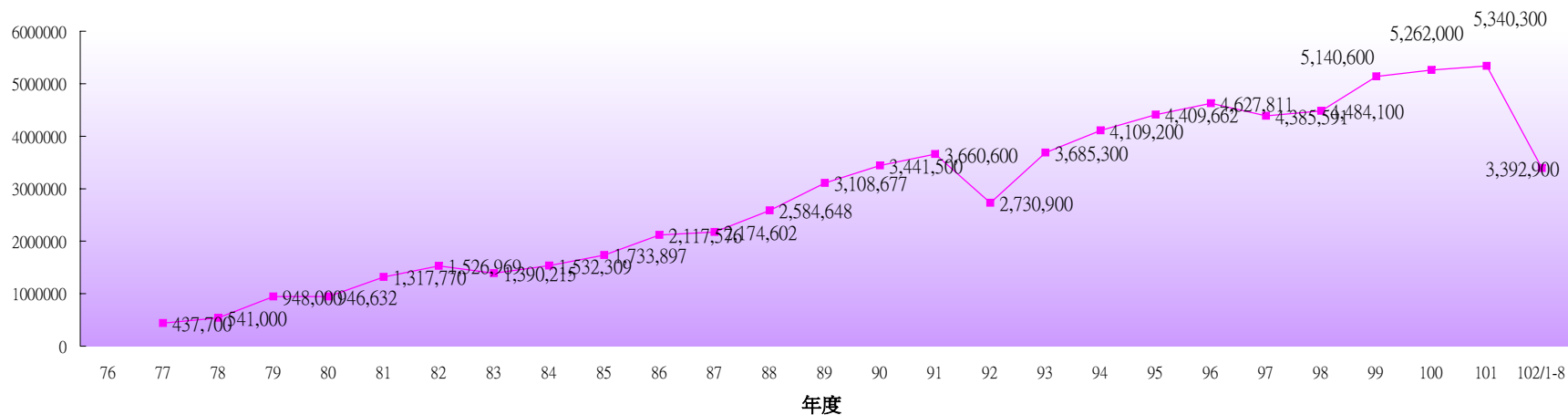
8+9大陸人民

年度	76	77	78	79	80	81	82	83	84	85	86	87	88	89	90	91	92	93	94	95	96	97	98	99	100	101	102/1-8	77/11~累計	
核准定居數		0	255	1,022	1,641	1,326	1,200	1,971	4,087	4,466	3,950	3,267	3,698	3,840	5,275	3,322	5,929	4,357	7,030	8,127	8,076	7,997	8,109	28,189	13,499	9,794	8,763	6,021	154,933

自開放以來截至102年8月兩岸交流統計圖

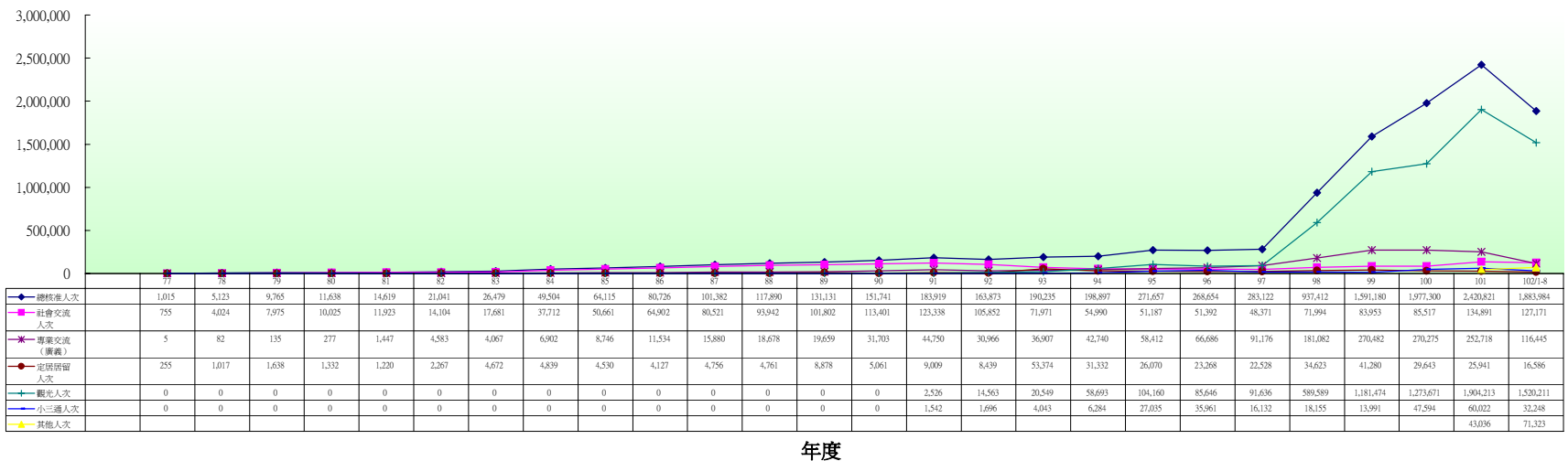
人次

1. 【臺灣地區】人民進入大陸地區人次統計圖



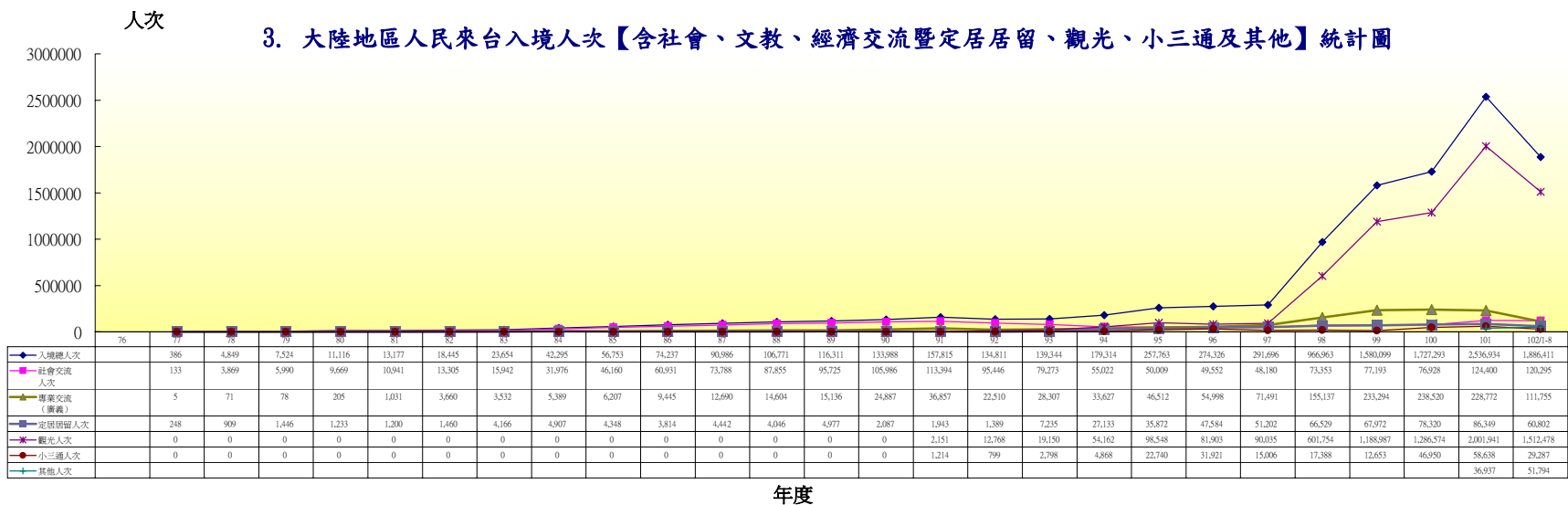
人次

2. 大陸地區人民核准來台人次【含社會、文教、經濟交流暨定居居留、觀光、小三通及其他】統計圖



自開放以來截至102年8月兩岸交流統計圖

3. 大陸地區人民來台入境人次【含社會、文教、經濟交流暨定居居留、觀光、小三通及其他】統計圖

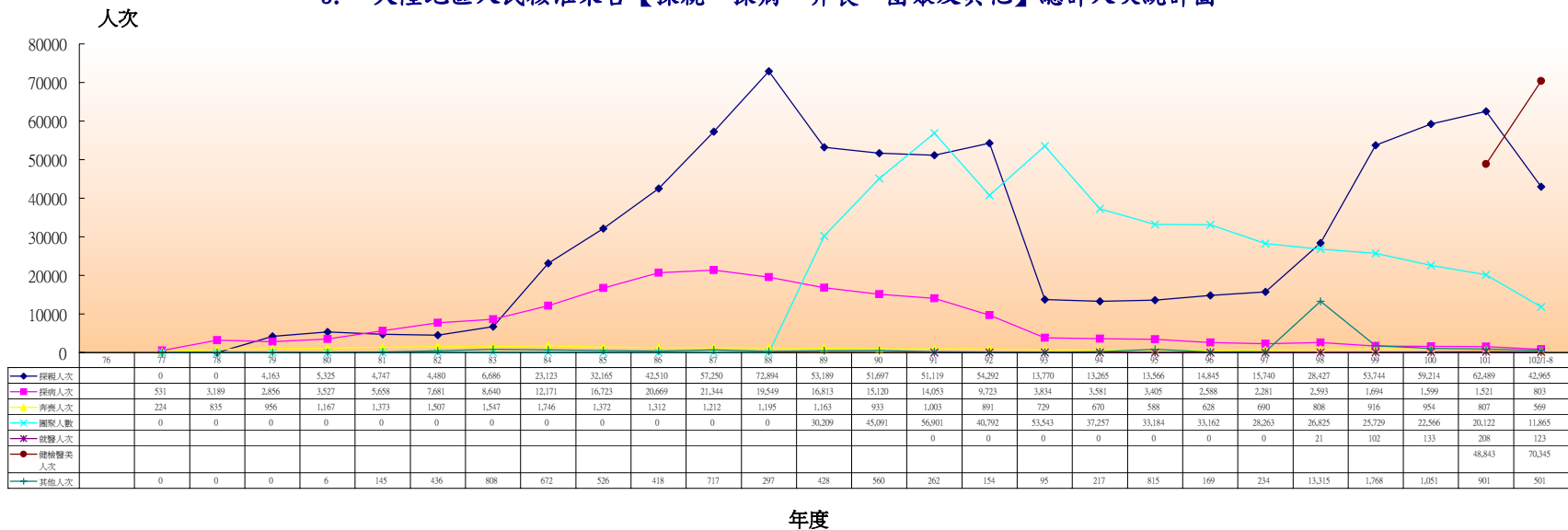


4. 大陸地區人民經小三通入出境人次

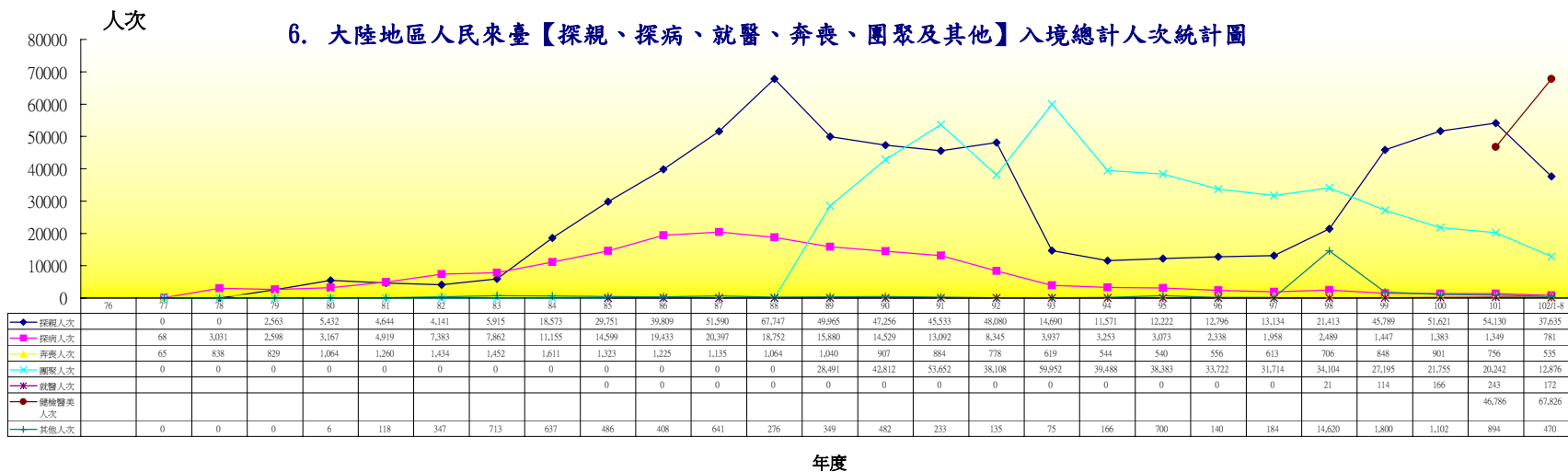


自開放以來截至102年8月兩岸交流統計圖

5. 大陸地區人民核准來台【探親、探病、奔喪、團聚及其他】總計人次統計圖

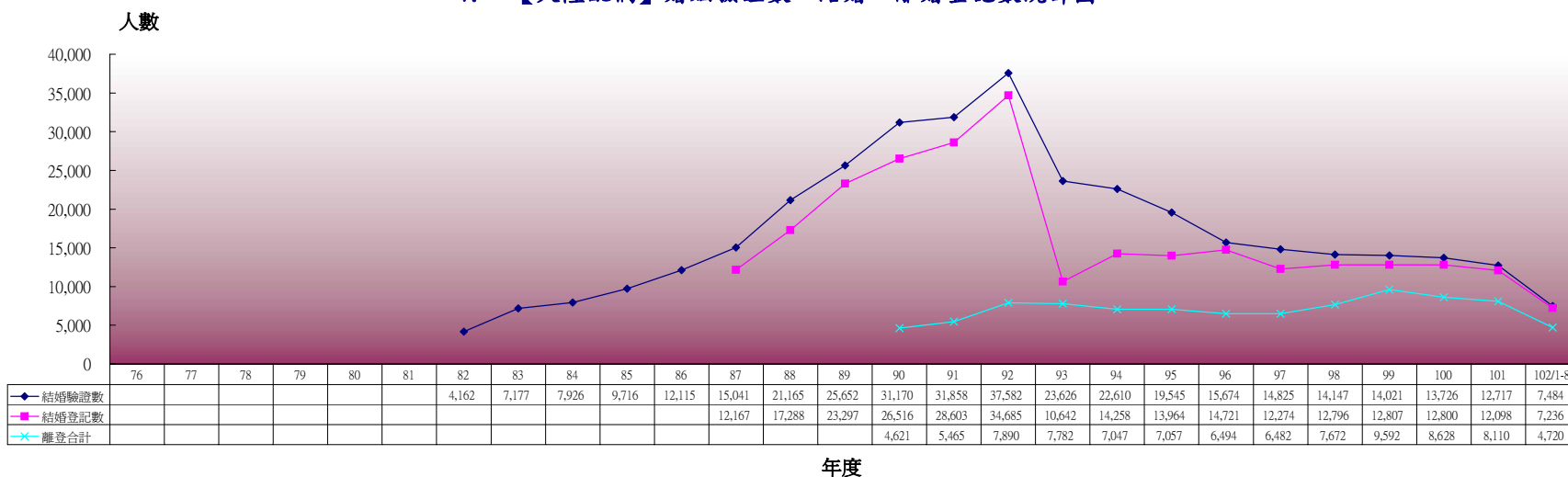


6. 大陸地區人民來臺【探親、探病、就醫、奔喪、團聚及其他】入境總計人次統計圖

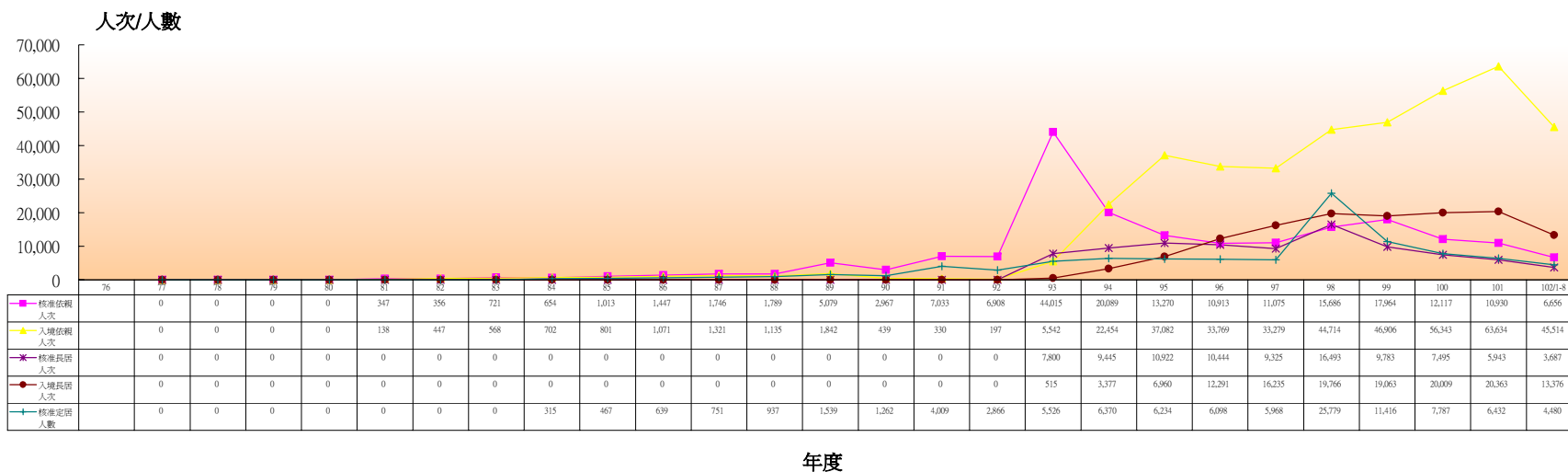


自開放以來截至102年8月兩岸交流統計圖

7. 【大陸配偶】婚姻驗證數、結婚、離婚登記數統計圖

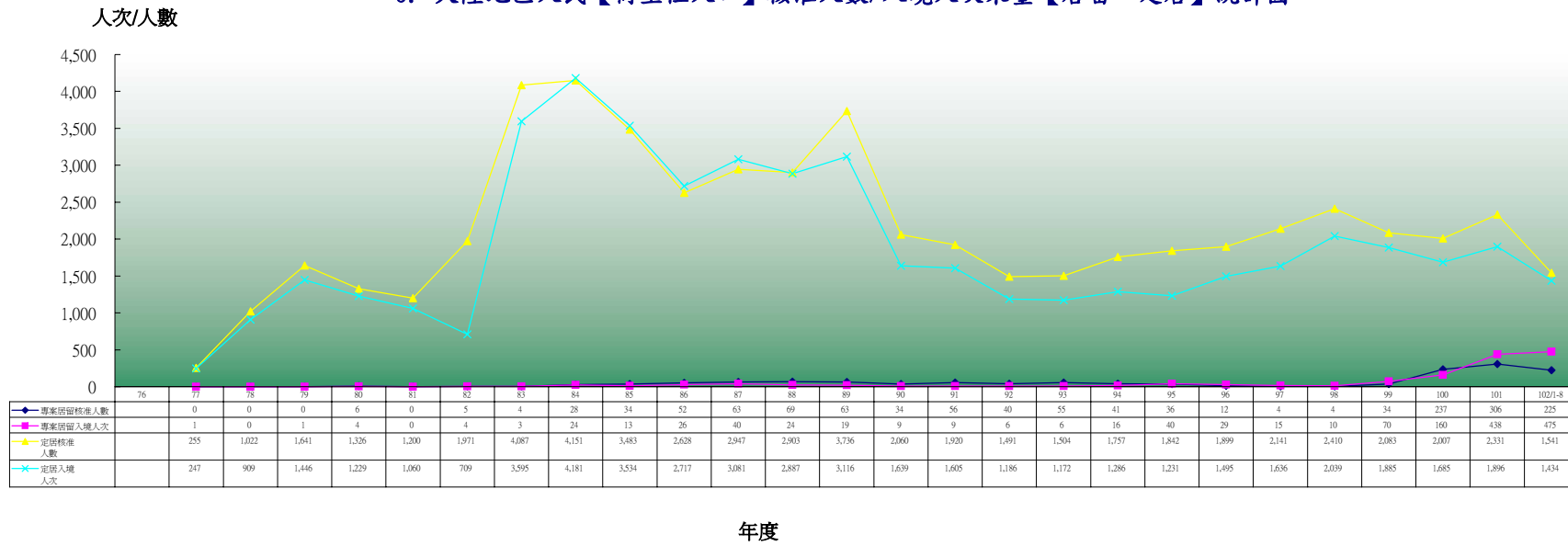


8. 【大陸配偶】來台【依親、長居暨定居】核准人數/入境人次統計圖



自開放以來截至102年8月兩岸交流統計圖

9. 大陸地區人民【衍生性人口】核准人數/入境人次來臺【居留、定居】統計圖



公開類		編製機關	行政院大陸委員會
月報表	每月終了一個月內編製	表號	3202-05-02

大陸地區人民進入臺灣地區申請案件統計

資料日期：102年8月1日至102年8月31日

單位：人次

事由區分	申請案件			核准案件			不准案件			出境人次			入境人次		
	男	女	小計	男	女	小計	男	女	小計	男	女	小計	男	女	小計
一、社會交流															
社會交流 合計	6,704	12,468	19,172	6,660	11,635	18,295	221	534	755	5,951	10,478	16,429	5,259	9,388	14,647
1. 探親															
(1)探親(一般)	2,172	3,146	5,318	2,264	3,270	5,534	61	94	155	2,006	3,564	5,570	1,597	2,748	4,345
(2)探親(陸配未成年親生子女)	13	31	44	20	32	52	1	0	1	75	91	166	70	105	175
(3)探親(國人親生子女)	140	125	265	146	127	273	4	0	4	364	415	779	238	220	458
(4)探親(臺配收養陸配前婚子女)	0	0	0	0	1	1	0	0	0	1	5	6	2	5	7
(5)探親(國人12歲以下養子女)	0	3	3	0	3	3	0	0	0	2	2	4	1	4	5
(1)-(5)探親小計	2,325	3,305	5,630	2,430	3,433	5,863	66	94	160	2,448	4,077	6,525			4,990
2.探病	62	52	114	52	45	97	2	5	7	46	42	88	47	37	84
3.奔喪	21	35	56	21	39	60	0	1	1	41	51	92	36	50	86
4.團聚	119	1,544	1,663	104	1,408	1,512	28	257	285	82	910	992	108	1,350	1,458
5.就醫	7	11	18	7	9	16	0	0	0	8	16	24	9	15	24
6.健檢醫美	4,140	7,506	11,646	4,016	6,682	10,698	116	176	292	3,300	5,365	8,665	3,130	4,838	7,968
7.其他	30	15	45	30	19	49	9	1	10	26	17	43	1,929	3,098	37
二、居留、定居															
居留、定居 合計	192	1,886	2,078	165	1,911	2,076	12	63	75	248	3,729	3,977	334	4,094	4,428
(1)陸配依親居留	48	838	886	44	881	925	0	13	13	190	2,850	3,040	157	2,764	2,921
(2)陸配長期居留	7	352	359	7	349	356	0	13	13	37	870	907	42	1,228	1,270
(3)專案居留	26	24	50	18	14	32	4	1	5	21	9	30	16	12	28
(4)陸配定居	11	547	558	8	543	551	0	19	19	0	0	0	0	0	0
(5)專案居留定居	5	10	15	2	5	7	0	0	0	0	0	0	0	0	0
(6)來臺定居(不含陸配、專居)	95	115	210	86	119	205	8	17	25	0	0	0	119	90	209
三、專業交流	8,896	4,457	13,353	7,962	4,471	12,433	234	143	377	8,084	6,506	14,590	6,776	4,690	11,466
四、商務交流	4,887	2,814	7,701	4,070	1,738	5,808	134	56	190	3,831	1,454	5,285	3,771	1,453	5,224
五、跨國企業調動來臺	27	9	36	26	5	31	2	0	2	65	16	81	68	13	81
(廣義)專業交流(三十四十五)合計	13,810	7,280	21,090	12,058	6,214	18,272	370	199	569	11,980	7,976	19,956	10,615	6,156	16,771
六、觀光															
觀光合計	73,760	111,106	184,866	77,471	116,754	194,225	880	1,104	1,984	84,009	127,045	211,054	74,476	111,949	186,425
個人旅遊	22,017	32,453	54,470	22,419	33,183	55,602	228	286	514	19,004	27,674	46,678	17,455	25,135	42,590
一類觀光	50,014	75,753	125,767	53,315	80,667	133,982	650	815	1,465	63,456	96,537	159,993	55,517	84,059	139,576
二類觀光	0	0	0	0	0	0	0	0	0	0	0	0	0	0	0
三類觀光	1,729	2,900	4,629	1,737	2,904	4,641	2	3	5	1,549	2,834	4,383	1,504	2,755	4,259
七、小三通	2,859	3,131	5,990	2,820	3,122	5,942	33	31	64	1,640	1,862	3,502	1,700	1,961	3,661
八、其他	3,300	1,603	4,903	3,360	1,794	5,154	12	9	21	1,402	1,271	2,673	1,547	1,465	3,012
總計	100,625	137,474	238,099	102,534	141,430	243,964	1,528	1,940	3,468	105,230	152,361	257,591	93,931	135,013	228,944

註：小三通之數據依移民署統計，係僅限於到金馬澎之大陸人士，並不包含經小三通中轉進入臺灣之人次。

資料來源：內政部入出國及移民署。

填表說明：本表按月編製，並公布於本會網站。