

102年9月份兩岸交流統計比較摘要

行政院大陸委員會

102年11月製表

【提要】（詳如附，比較表）

一、臺灣地區人民前往大陸地區之人次

依大陸「國家旅遊局」統計：（截至102年9月）

102年9月入境人次	較上月增減率	較上年同期 (單月)增減率	本年1-9月累計 人次	較上年1-9月 累計增減率	歷年累計
434,600	-7.6%	2.3%	3,827,500	-4.6%	75,465,059

（如圖一）

二、大陸地區人民進入臺灣地區之人次

（一）核准/入境來台總計人次統計表【含社會、專業交流暨定居居留、觀光及其他】：

1、102年9月核准數

項次	本月人次	較上月增減率	較上年同期 (單月)增減率	本年1-9月累計	較上年1-9月 累計增減率	歷年累計
核准總計人次	263,477	8.0%	56.8%	2,147,461	21.7%	11,008,951
社會交流總計人次	14,772	-19.3%	69.6%	141,943	55.7%	1,629,548
專業交流(廣義)	19,550	3.5%	1.5%	182,281	-5.8%	11,754,484
定居居留總計人次	1,824	-12.1%	21.6%	18,410	-3.4%	441,565
觀光總計人次	219,203	12.9%	67.5%	1,739,414	24.9%	7,086,736
小三通(不含中轉) 人次	5,258	-11.5%	21.1%	37,506	-14.7%	270,990

（如圖二）

資料來源：內政部移民署

註：小三通之數據依移民署統計，係僅限於到金門、馬祖之大陸人士，並不合經小三通進入台灣之人次。

2、102年9月入境數

項次	本月人次	較上月增減率	較上年同期 (單月)增減率	本年1-9月累計	較上年1-9月 累計增減率	歷年累計
入境總人次	271,683	18.7%	50.0%	2,158,094	16.1%	11,344,313
社會交流人次	17,651	20.5%	91.0%	137,946	63.1%	1,554,759
專業交流(廣義)	26,946	6.1%	5.4%	155,989	-7.4%	1,441,019
定居居留人次	7,906	78.5%	14.2%	68,708	0.7%	701,019
觀光人次	3,972	-97.9%	-97.0%	1,516,450	3.1%	7,171,269
小三通(不含中轉) 人次	4,216	15.2%	-2.7%	33,503	-21.4%	249,177

（如圖三）

資料來源：內政部移民署

註：小三通之數據依移民署統計，係僅限於到金門、馬祖之大陸人士，並不合經小三通進入台灣之人次。

3、小三通(含中轉)入出境人次

項次	本月人次	較上月增減率	較上年同期 (單月)增減率	本年1-9月累計	較上年1-9月 累計增減率	歷年累計
金門入出境合計	22,920	-21.8%	5.7%	236,259	-20.7%	1,857,680
馬祖入出境合計	482	-6.2%	7.1%	4,463	-39.1%	120,085

（如圖四）

102年9月份兩岸交流統計比較摘要

4、核准來臺社會交流 **14,772** 人次及社會交流入境 **17,651** 人次中：

項次	本月人次/人數	較上月增減率	較上年同期 (單月)增減率	本年1-9月累計	較上年1-9月 累計增減率	歷年累計
核准探親	4,883	-16.7%	2.4%	47,848	3.0%	767,991
入境探親	4,458	-10.7%	1.9%	42,093	1.5%	687,501
核准探病	91	-6.2%	-27.8%	894	-21.4%	200,409
入境探病	77	-8.3%	-19.8%	858	-18.0%	186,139
核准奔喪	37	-38.3%	-31.5%	606	-3.5%	25,887
入境奔喪	41	-52.3%	-45.3%	576	-3.4%	23,619
核准就醫	23	43.8%	64.3%	146	-8.2%	612
入境就醫	29	20.8%	52.6%	201	8.1%	745
核准健檢醫美	8,401	-21.5%	297.8%	78,746	185.4%	127,589
入境健檢醫美	11,612	45.7%	289.0%	79,438	228.2%	126,224
核准其他	42	-14.3%	-51.7%	543	-28.9%	19,689
入境其他	70	100.0%	-27.8%	540	-27.9%	19,303

註：96/9/1試辦來臺就醫，移民署98/12月始統計；健檢醫美101/2月實施。

(如圖五、六)

資料來源：內政部移民署

(二) 衍生性人口【專案長期居留、定居】【核准、入境】人數/人次：

項次	本月人次	較上月增減率	較上年同期 (單月)增減率	本年1-9月累計	較上年1-9月 累計增減率	歷年累計
核准專案 長期居留人次	30	-6.3%	-14.3%	255	9.9%	1,512
入境專案 長期居留人次	64	128.6%	77.8%	539	48.9%	1,581
定居核准	5	-97.6%	-97.5%	1,546	-11.0%	56,285
定居入境	158	-24.4%	-3.1%	1,592	6.3%	51,733

(如圖七)

資料來源：內政部移民署

(三) 【大陸配偶】團聚、依親、長期居留及定居(身分證)核准人數/入境人次：

項次	本月人次	較上月增減率	較上年同期 (單月)增減率	本年1-9月累計	較上年1-9月 累計增減率	歷年累計
核准團聚人數	1,295	-14.4%	-16.3%	13,160	-12.3%	487,371
入境團聚	1,364	-6.4%	-14.3%	14,240	-9.0%	511,228
核准依親人次	726	-21.8%	-3.2%	7,382	-11.7%	162,924
入境依親人次	6,137	110.1%	15.8%	51,651	3.1%	422,139
核准長居人次	387	8.7%	-23.4%	4,074	-2.5%	121,515
入境長居人次	1,545	21.7%	8.6%	14,921	-8.3%	150,132
核准定居人數	512	-7.1%	3838.5%	4,992	9.9%	99,329

(如圖八)

資料來源：內政部移民署、內政部(戶政司)

(四) 【大陸配偶】結婚公證驗證數、結婚暨離婚登記數

項次	本月人次	較上月增減率	較上年同期 (單月)增減率	本年1-9月累計	較上年1-9月 累計增減率	歷年累計
結婚驗證數	858	-12.4%	-10.2%	8,342	-12.3%	362,797
結婚登記數	922	12.3%	-5.1%	8,158	-11.7%	313,507
離婚登記數	596	14.4%	-8.0%	5,316	-14.0%	92,156

(如圖九)

資料來源：海基會、內政部(戶政司)

102年9月兩岸交流統計比較表

項次	年度			與上月比較		與上年同期比較						歷年 累計	
	101/9	102/9	上月 102/8	增減數	增減率	9月 增減數	9月 增減率	101/1-9 累計	102/1-9	1-9月 增減數	1-9月 增減率		
資料來源： 內政部、移民署、海基會													
1、國人赴陸人次	424,700	434,600	470,200	-35,600	-7.6%	9,900	2.33%	4,012,800	3,827,500	-185,300	-4.6%	75,465,059	
資料來源：中國大陸國家旅遊局													
2、大陸人士核准來臺人次	核准總計	168,032	263,477	243,964	19,513	8.0%	95,445	56.8%	1,764,537	2,147,461	382,924	21.7%	11,008,951
	社會交流	8,710	14,772	18,295	-3,523	-19.3%	6,062	69.6%	91,187	141,943	50,756	55.7%	1,629,548
	專業交流（廣義）	19,258	19,550	18,881	669	3.5%	292	1.5%	193,471	182,281	-11,190	-5.8%	11,754,484
	定居居留	1,500	1,824	2,076	-252	-12.1%	324	21.6%	19,049	18,410	-639	-3.4%	441,565
	觀光	130,895	219,203	194,225	24,978	12.9%	88,308	67.5%	1,393,163	1,739,414	346,251	24.9%	7,086,736
	小三通（不含中轉）	4,343	5,258	5,942	-684	-11.5%	915	21.1%	43,980	37,506	-6,474	-14.7%	270,990
3、大陸人士入境人次	入境總計	181,125	271,683	228,944	42,739	18.7%	90,558	50.0%	1,859,555	2,158,094	298,539	16.1%	11,344,313
	社會交流	9,239	17,651	14,647	3,004	20.5%	8,412	91.0%	84,557	137,946	53,389	63.1%	1,554,759
	專業交流（廣義）	25,567	26,946	25,399	1,547	6.1%	1,379	5.4%	168,476	155,989	-12,487	-7.4%	1,441,019
	定居居留	6,921	7,906	4,428	3,478	78.5%	985	14.2%	68,233	68,708	475	0.7%	701,019
	觀光	130,694	3,972	186,425	-182,453	-97.9%	-126,722	-97.0%	1,470,512	1,516,450	45,938	3.1%	7,171,269
	小三通（不含中轉）	4,333	4,216	3,661	555	15.2%	-117	-2.7%	42,646	33,503	-9,143	-21.4%	249,177
4、大陸人士【小三通】入出境人次	金門（含中轉）入出境合計	21,690	22,920	29,317	-6,397	-21.8%	1,230	5.7%	298,039	236,259	-61,780	-20.7%	1,857,680
	馬祖（含中轉）入出境合計	450	482	514	-32	-6.2%	32	7.1%	7,328	4,463	-2,865	-39.1%	120,085
5、社會交流主要項目核准暨入境人次	探親核准人數	4,769	4,883	5,863	-980	-16.7%	114	2.4%	46,438	47,848	1,410	3.0%	767,991
	探親入境人次	4,375	4,458	4,992	-534	-10.7%	83	1.9%	41,476	42,093	617	1.5%	687,501
	探病核准人數	126	91	97	-6	-6.2%	-35	-27.8%	1,138	894	-244	-21.4%	200,409
	探病入境人次	96	77	84	-7	-8.3%	-19	-19.8%	1,046	858	-188	-18.0%	186,139
	奔喪核准人數	54	37	60	-23	-38.3%	-17	-31.5%	628	606	-22	-3.5%	25,887
	奔喪入境人次	75	41	86	-45	-52.3%	-34	-45.3%	596	576	-20	-3.4%	23,619
	就醫核准人數	14	23	16	7	43.8%	9	64.3%	159	146	-13	-8.2%	612
	就醫入境人次	19	29	24	5	20.8%	10	52.6%	186	201	15	8.1%	745
	健檢醫美核准	2,112	8,401	10,698	-2,297	-21.5%	6,289	297.8%	27,596	78,746	51,150	185.4%	127,589
	健檢醫美入境	2,985	11,612	7,968	3,644	45.7%	8,627	289.0%	24,206	79,438	55,232	228.2%	126,224
	其他核准人數	87	42	49	-7	-14.3%	-45	-51.7%	764	543	-221	-28.9%	19,689
	其他入境人次	97	70	35	35	100.0%	-27	-27.8%	749	540	-209	-27.9%	19,303
	【註： 96/9/1試辦來臺就醫，移民署 98/12月開始統計；健檢醫美 101/2月實施】												
6、【大陸配偶】	結婚公證驗證數	955	858	979	-121	-12.4%	-97	-10.2%	9,511	8,342	-1,169	-12.3%	362,797
	團聚核准人數	1,548	1,295	1,512	-217	-14.4%	-253	-16.3%	14,464	13,160	-1,304	-9.0%	487,371
	團聚入境人次	1,592	1,364	1,458	-94	-6.4%	-228	-14.3%	16,298	14,240	-2,058	-12.6%	511,228
	結婚登記數	972	922	821	101	12.3%	-50	-5.1%	9,234	8,158	-1,076	-11.7%	313,507
	依親居留核准人次	750	726	928	-202	-21.8%	-24	-3.2%	8,361	7,382	-979	-11.7%	162,924
	依親居留入境人次	5,299	6,137	2,921	3,216	110.1%	838	15.8%	50,088	51,651	1,563	3.1%	422,139
	長期居留核准人次	505	387	356	31	8.7%	-118	-23.4%	4,177	4,074	-103	-2.5%	121,515
	長期居留入境人次	1,423	1,545	1,270	275	21.7%	122	8.6%	16,275	14,921	-1,354	-8.3%	150,132
	定居核准人數（身分證）	13	512	551	-39	-7.1%	499	3838.5%	4,541	4,992	451	9.9%	99,329
	已設籍離婚數	267	256	241	15	6.2%	-11	-4.1%	2,628	2,246	-382	-14.5%	19,141
	未設籍離婚數	381	340	280	60	21.4%	-41	-10.8%	3,551	3,070	-481	-13.5%	33,365
	離婚登記合計數	648	596	521	75	14.4%	-52	-8.0%	6,179	5,316	-863	-14.0%	92,156
	7、【衍生性人口】 居留、定居人次	專案長期居留核准人數	35	30	32	-2	-6.3%	-5	-14.3%	232	255	23	9.9%
專案長期居留入境人次		36	64	28	36	128.6%	28	77.8%	362	539	177	48.9%	1,581
定居核准人數		197	5	212	-207	-97.6%	-192	-97.5%	1,738	1,546	-192	-11.0%	56,285
定居入境人次		163	158	209	-51	-24.4%	-5	-3.1%	1,497	1,592	95	6.3%	51,733
6、7核准定居合計	210	517	763	-246	-32.2%	307	146.2%	6,279	6,538	259	4.1%	155,614	

目前陸配各階段人數
（持有效證件數）

團聚數 23,148 依親數 62,191 長居數 23,442 定居數 99,154 總計 207,935

自開放以來截至102年9月兩岸交流統計表

1. 【台灣地區】人民進入大陸地區人次統計表

年度	76	77	78	79	80	81	82	83	84	85	86	87	88	89	90	91	92	93	94	95	96	97	98	99	100	101	102/1-9	總計
國人赴陸	437,700	541,000	948,000	946,632	1,317,770	1,526,969	1,390,215	1,532,309	1,733,897	2,117,576	2,174,602	2,584,648	3,108,677	3,441,500	3,660,600	2,730,900	3,685,300	4,109,200	4,409,662	4,627,811	4,385,591	4,484,100	5,140,600	5,262,000	5,340,300	3,827,500	75,465,059	

備註：

1.資料時間：1987年為1987.11.2至12.31

2.資料來源：大陸「國家旅遊局」。

2. 大陸地區人民來台核准 總計人次統計表【含社會、文教、經濟交流暨定居居留、觀光、小三通及其他】 (自91.1.1起含觀光及小三通)

年度	77	78	79	80	81	82	83	84	85	86	87	88	89	90	91	92	93	94	95	96	97	98	99	100	101	102/1-9	77/11~累計
總核准人次	1,015	5,123	9,765	11,638	14,619	21,041	26,479	49,504	64,115	80,726	101,382	117,890	131,131	151,741	183,919	163,873	190,235	198,897	271,657	268,654	283,122	937,412	1,591,180	1,977,300	2,420,821	2,147,461	11,008,951
社會交流人次	755	4,024	7,975	10,025	11,923	14,104	17,681	37,712	50,661	64,902	80,521	93,942	101,802	113,401	123,338	105,852	71,971	54,990	51,187	51,392	48,371	71,994	83,953	85,517	134,891	141,943	1,629,548
專業交流(廣義) 定居居留人次	5	82	135	277	1,447	4,583	4,067	6,902	8,746	11,534	15,880	18,678	19,659	31,703	44,750	30,966	36,907	42,740	58,412	66,686	91,176	181,082	270,482	270,275	252,718	182,281	11,754,484
觀光人次	0	0	0	0	0	0	0	0	0	0	0	0	0	0	2,526	14,563	20,549	58,693	104,160	85,646	91,636	589,589	1,181,474	1,273,671	1,904,213	1,739,414	7,086,736
小三人次	0	0	0	0	0	0	0	0	0	0	0	0	0	0	1,542	1,696	4,043	6,284	27,035	35,961	16,132	18,155	13,991	47,594	60,022	37,506	270,990
其他人次																									43,036	74,193	160,378

資料來源：內政部入出國及移民署。

註：

1.本「歷年累計數」因移民署之各分月統計資料，經常更新變動，故並不等於「各年度」數據之總合。

2.小三通之數據依移民署統計，係僅限於到金門、馬祖之大陸人士，並不含經小三通進入台灣之人次。

3.其他核准人次，自101年4月起區分統計。

3. 大陸地區人民來台入境 人次統計表【含社會、文教、經濟交流暨定居居留、觀光、小三通(不含中轉進入台灣)及其他】 (自91.1.1起含觀光及小三通)

年度	76	77	78	79	80	81	82	83	84	85	86	87	88	89	90	91	92	93	94	95	96	97	98	99	100	101	102/1-9	77/11~累計
入境總人次	386	4,849	7,524	11,116	13,177	18,445	23,654	42,295	56,753	74,237	90,986	106,771	116,311	133,988	157,815	134,811	139,344	179,314	257,763	274,326	291,696	966,963	1,580,099	1,727,293	2,536,934	2,158,094	11,344,313	
社會交流人次	133	3,869	5,990	9,669	10,941	13,305	15,942	31,976	46,160	60,931	73,788	87,855	95,725	105,986	113,394	95,446	79,273	55,022	50,009	49,552	48,180	73,353	77,193	76,928	124,400	137,946	1,554,759	
專業交流(廣義) 定居居留人次	5	71	78	205	1,031	3,660	3,532	5,389	6,207	9,445	12,690	14,604	15,136	24,887	36,857	22,510	28,307	33,627	46,512	54,998	71,491	155,137	233,294	238,520	228,772	155,989	1,441,019	
觀光人次	248	909	1,446	1,233	1,200	1,460	4,166	4,907	4,348	3,814	4,442	4,046	4,977	2,087	1,943	1,389	7,235	27,133	35,872	47,584	51,202	66,529	67,972	78,320	86,349	68,708	701,019	
觀光人次	0	0	0	0	0	0	0	0	0	0	0	0	0	0	2,151	12,768	19,150	54,162	98,548	81,903	90,035	601,754	1,188,987	1,286,574	2,001,941	1,516,450	7,171,269	
小三人次	0	0	0	0	0	0	0	0	0	0	0	0	0	0	1,214	799	2,798	4,868	22,740	31,921	15,006	17,388	12,653	46,950	58,638	33,503	249,177	
其他人次																									36,937	57,565	227,070	

資料來源：內政部入出國及移民署。

註：同上

自開放以來截至102年9月兩岸交流統計表

4. 大陸地區人民【金馬小三通（含中轉進入台灣）】入出境人次統計表																												
年度	76	77	78	79	80	81	82	83	84	85	86	87	88	89	90	91	92	93	94	95	96	97	98	99	100	101	102/1-9	總計
金門出境															937	946	2,016	9,475	15,984	35,833	46,883	36,314	97,220	174,011	199,000	213,865	126,627	959,111
金門入境															951	1,039	2,936	9,865	14,132	35,399	45,509	35,392	94,095	162,552	193,971	193,096	109,632	898,569
金門入出境															1,888	1,985	4,952	19,340	30,116	71,232	92,392	71,706	191,315	336,563	392,971	406,961	236,259	1,857,680
馬祖出境															69	308	472	1,870	4,013	5,578	6,401	7,036	12,138	6,692	5,007	4,602	2,166	56,352
馬祖入境															90	319	824	2,544	4,475	6,530	7,813	8,323	13,972	7,138	5,019	4,389	2,297	63,733
馬祖入出境															159	627	1,296	4,414	8,488	12,108	14,214	15,359	26,110	13,830	10,026	8,991	4,463	120,085

資料來源：內政部入出國及移民署金門、馬祖服務站
 註：90年4月1日試辦小三通；97年7月19日全面開放小三通。

5. 大陸地區人民核准來台【探親（含陸配舊制探親）、探病、奔喪、團聚及其他】人次統計表																													
年度	76	77	78	79	80	81	82	83	84	85	86	87	88	89	90	91	92	93	94	95	96	97	98	99	100	101	102/1-9	77/11~累計	
探親人次			0	0	4,163	5,325	4,747	4,480	6,686	23,123	32,165	42,510	57,250	72,894	53,189	51,697	51,119	54,292	13,770	13,265	13,566	14,845	15,740	28,427	53,744	59,214	62,489	47,848	767,991
探病人次			531	3,189	2,856	3,527	5,658	7,681	8,640	12,171	16,723	20,669	21,344	19,549	16,813	15,120	14,053	9,723	3,834	3,581	3,405	2,588	2,281	2,593	1,694	1,599	1,521	894	200,409
奔喪人次			224	835	956	1,167	1,373	1,507	1,547	1,746	1,372	1,312	1,212	1,195	1,163	933	1,003	891	729	670	588	628	690	808	916	954	807	606	25,887
團聚人數			0	0	0	0	0	0	0	0	0	0	0	0	30,209	45,091	56,901	40,792	53,543	37,257	33,184	33,162	28,263	26,825	25,729	22,566	20,122	13,160	487,371
就醫人次																	0	0	0	0	0	0	21	102	133	208	146	612	
健檢醫美人次																											48,843	78,746	127,589
其他人次			0	0	0	6	145	436	808	672	526	418	717	297	428	560	262	154	95	217	815	169	234	13,315	1,768	1,051	901	543	19,689

資料來源：內政部入出國及移民署
 註1：依移民署統計資料顯示，當年度各分月數據之合與當年度報表數據略有落差，故各年度數據不為歷年累計之合。
 註2：大陸配偶制度81-98年「探親→居留→定居」；89-92年「探親→團聚→居留→定居」；93/3迄今「團聚→依親居留→長期居留→定居」。
 註3：新舊制之【探親】人次，移民署並未加以區分，92年以前之【探親】人次，尚含大陸配偶數；實際非大陸配偶之探親數，尚應扣除大陸配偶結婚登記數。
 註4：就醫，98年/12月始統計；健檢醫美101/2月實施。

6. 大陸地區人民來台【探親（含陸配舊制探親）、探病、奔喪、團聚及其他】入證人次統計表																													
年度	76	77	78	79	80	81	82	83	84	85	86	87	88	89	90	91	92	93	94	95	96	97	98	99	100	101	102/1-9	77/11~累計	
探親人次			0	0	2,563	5,432	4,644	4,141	5,915	18,573	29,751	39,809	51,590	67,747	49,965	47,256	45,533	48,080	14,690	11,571	12,222	12,796	13,134	21,413	45,789	51,621	54,130	42,093	687,501
探病人次			68	3,031	2,598	3,167	4,919	7,383	7,862	11,155	14,599	19,433	20,397	18,752	15,880	14,529	13,092	8,345	3,937	3,253	3,073	2,338	1,958	2,489	1,447	1,383	1,349	858	186,139
奔喪人次			65	838	829	1,064	1,260	1,434	1,452	1,611	1,323	1,225	1,135	1,064	1,040	907	884	778	619	544	540	556	613	706	848	901	756	576	23,619
團聚人次			0	0	0	0	0	0	0	0	0	0	0	0	28,491	42,812	53,652	38,108	59,952	39,488	38,383	33,722	31,714	34,104	27,195	21,755	20,242	14,240	511,228
就醫人次																	0	0	0	0	0	0	21	114	166	243	201	745	
健檢醫美人次																											46,786	79,438	126,224
其他人次			0	0	0	6	118	347	713	637	486	408	641	276	349	482	233	135	75	166	700	140	184	14,620	1,800	1,102	894	540	19,303

資料來源：內政部入出國及移民署
 註：同上

自開放以來截至102年9月兩岸交流統計表

7. 【大陸配偶】婚姻公證驗證數；結、離婚登記數統計表																												
年度	76	77	78	79	80	81	82	83	84	85	86	87	88	89	90	91	92	93	94	95	96	97	98	99	100	101	102/1-9	總計
結婚驗證數						4,162	7,177	7,926	9,716	12,115	15,041	21,165	25,652	31,170	31,858	37,582	23,626	22,610	19,545	15,674	14,825	14,147	14,021	13,726	12,717	8,342	362,797	
結婚登記數											12,167	17,288	23,297	26,516	28,603	34,685	10,642	14,258	13,964	14,721	12,274	12,796	12,807	12,800	12,098	8,158	313,507	
離登合計														4,621	5,465	7,890	7,782	7,047	7,057	6,494	6,482	7,672	9,592	8,628	8,110	5,316	92,156	
已脫籍離婚數																					1,008	1,336	2,574	4,947	3,819	3,211	2,246	19,141
未脫籍離婚數																					5,486	5,146	5,098	4,645	4,809	5,111	3,070	33,365

資料來源：結婚公證驗證數：海基會；結婚登記數：內政部（結婚：76/1~；離婚：90/1~）。
註：內政部86年以前未有各年結婚登記數據。

8. 【大陸配偶】來台【依親、長期居留暨定居（身分證）】核准人次（數）/入籍人次統計表																												
年度	76	77	78	79	80	81	82	83	84	85	86	87	88	89	90	91	92	93	94	95	96	97	98	99	100	101	102/1-9	77/11~累計
核准依親人次		0	0	0	0	347	356	721	654	1,013	1,447	1,746	1,789	5,079	2,967	7,033	6,908	44,015	20,089	13,270	10,913	11,075	15,686	17,964	12,117	10,930	7,382	162,924
入籍依親人次		0	0	0	0	138	447	568	702	801	1,071	1,321	1,135	1,842	439	330	197	5,542	22,454	37,082	33,769	33,279	44,714	46,906	56,343	63,634	51,651	422,139
核准長居人次		0	0	0	0	0	0	0	0	0	0	0	0	0	0	0	0	7,800	9,445	10,922	10,444	9,325	16,493	9,783	7,495	5,943	4,074	121,515
入籍長居人次		0	0	0	0	0	0	0	0	0	0	0	0	0	0	0	0	515	3,377	6,960	12,291	16,235	19,766	19,063	20,009	20,363	14,921	150,132
核准定居人數		0	0	0	0	0	0	0	315	467	639	751	937	1,539	1,262	4,009	2,866	5,526	6,370	6,234	6,098	5,968	25,779	11,416	7,787	6,432	4,992	99,329

資料來源：內政部入出國及移民署
註1：依移民署統計資料顯示，當年度各分月數據之合與當年年報表數據略有落差，故各年度數據不為歷年累計之合。
註2：大陸配偶制度81-98年「探親→居留→定居」；89-92年「探親→團聚→居留→定居」；93/4月迄今「團聚→依親居留→長期居留→定居」。
註3：81-112年大陸配偶之「居留」數，移民署列入「依親居留」數。

9. 大陸地區人民【衍生性人口】核准人數/入籍人次來台【居留、定居】統計表																												
年度	76	77	78	79	80	81	82	83	84	85	86	87	88	89	90	91	92	93	94	95	96	97	98	99	100	101	102/1-9	77/11~累計
專案居留核准人數		0	0	0	6	0	5	4	28	34	52	63	69	63	34	56	40	55	41	36	12	4	4	34	237	306	255	1,512
專案居留入籍人次		1	0	1	4	0	4	3	24	13	26	40	24	19	9	9	6	6	16	40	29	15	10	70	160	438	539	1,581
定居核准人數		255	1,022	1,641	1,326	1,200	1,971	4,087	4,151	3,483	2,628	2,947	2,903	3,736	2,060	1,920	1,491	1,504	1,757	1,842	1,899	2,141	2,410	2,083	2,007	2,331	1,546	56,285
定居入籍人次		247	909	1,446	1,229	1,060	709	3,595	4,181	3,534	2,717	3,081	2,887	3,116	1,639	1,605	1,186	1,172	1,286	1,231	1,495	1,636	2,039	1,885	1,685	1,896	1,592	51,733

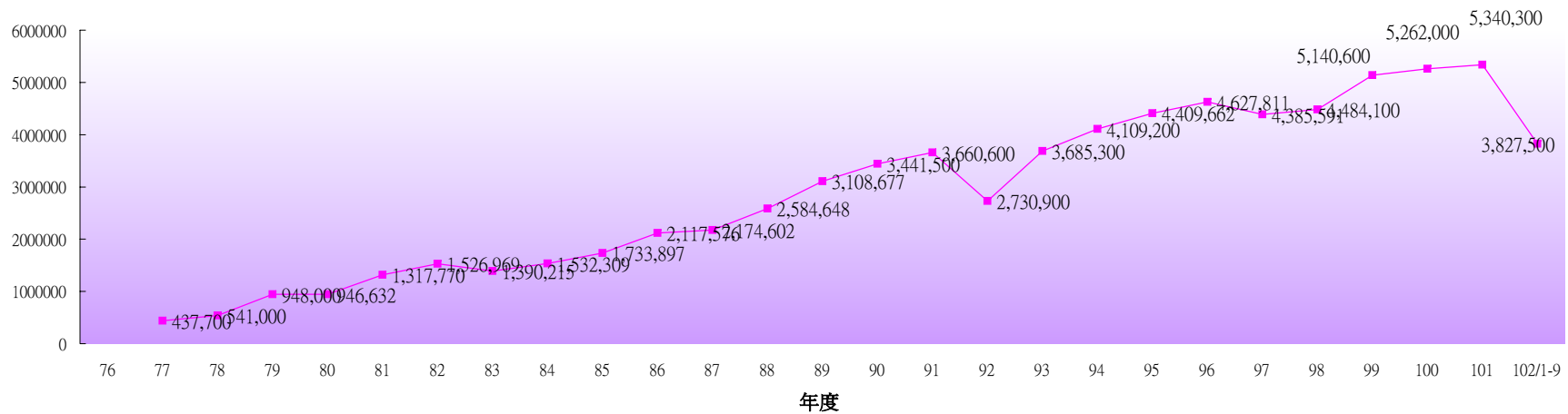
資料來源：內政部入出國及移民署
註：依移民署統計資料顯示，當年度各分月數據之合與當年年報表數據略有落差，故各年度數據不為歷年累計之合。

8+9大陸人民（含陸配）核准定居數																												
年度	76	77	78	79	80	81	82	83	84	85	86	87	88	89	90	91	92	93	94	95	96	97	98	99	100	101	102/1-9	77/11~累計
核准定居數	0	255	1,022	1,641	1,326	1,200	1,971	4,087	4,466	3,950	3,267	3,698	3,840	5,275	3,322	5,929	4,357	7,030	8,127	8,076	7,997	8,109	28,189	13,499	9,794	8,763	6,538	155,614

自開放以來截至102年9月兩岸交流統計圖

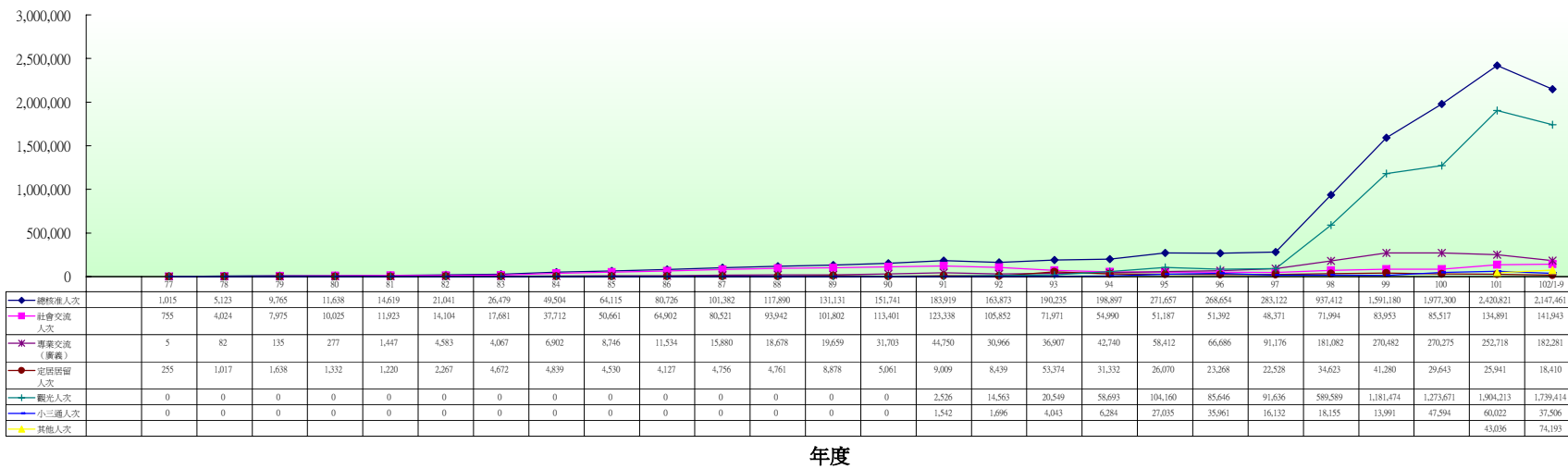
人次

1. 【臺灣地區】人民進入大陸地區人次統計圖



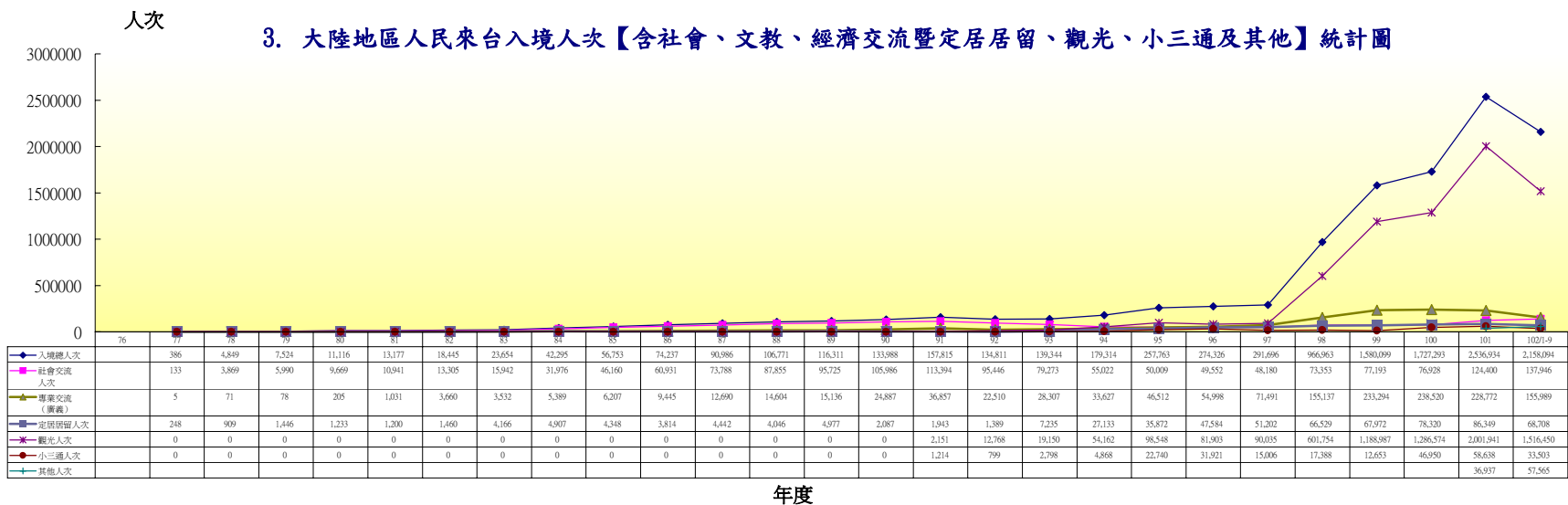
人次

2. 大陸地區人民核准來台人次【含社會、文教、經濟交流暨定居居留、觀光、小三通及其他】統計圖



自開放以來截至102年9月兩岸交流統計圖

3. 大陸地區人民來台入境人次【含社會、文教、經濟交流暨定居居留、觀光、小三通及其他】統計圖

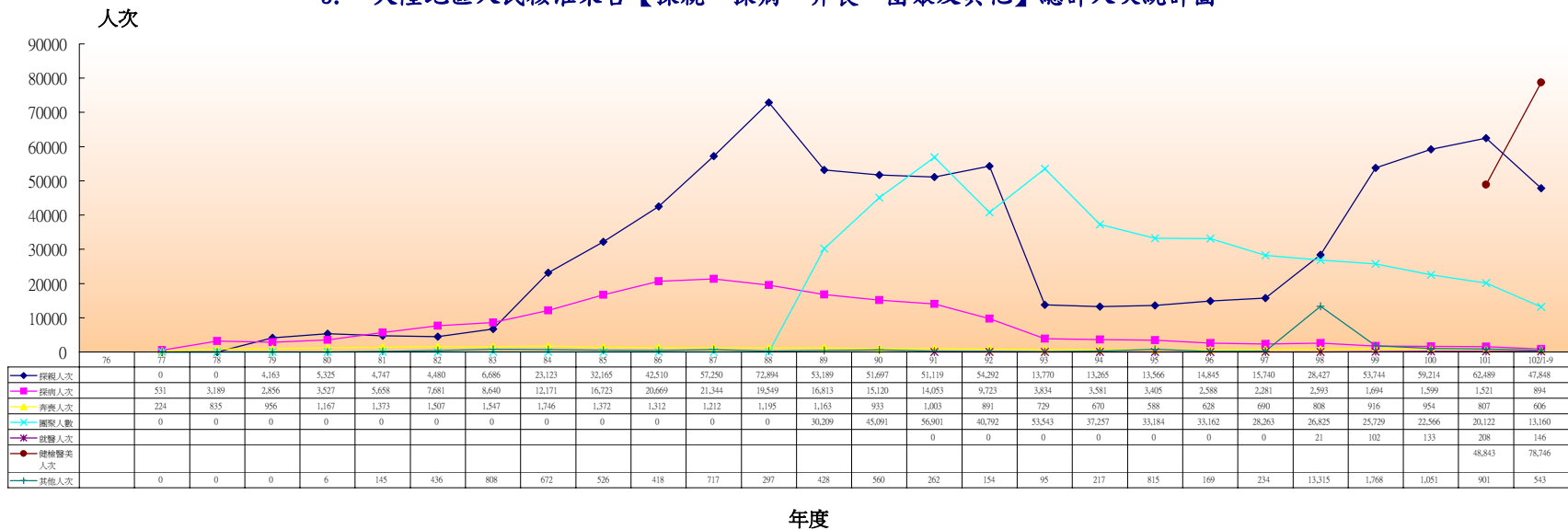


4. 大陸地區人民經小三通入出境人次

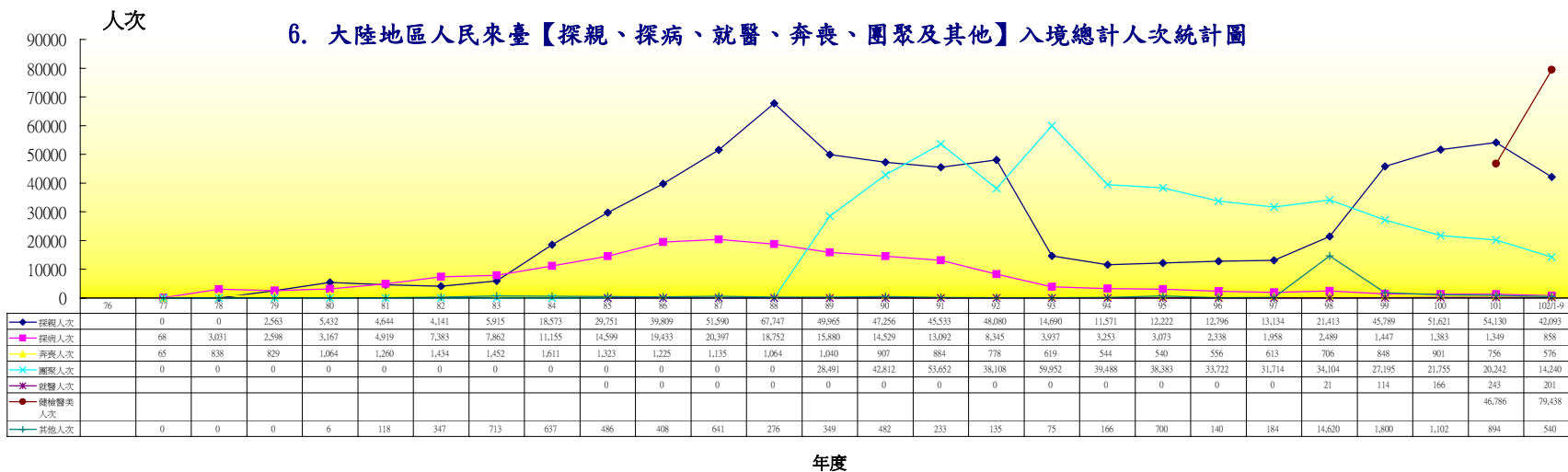


自開放以來截至102年9月兩岸交流統計圖

5. 大陸地區人民核准來台【探親、探病、奔喪、團聚及其他】總計人次統計圖

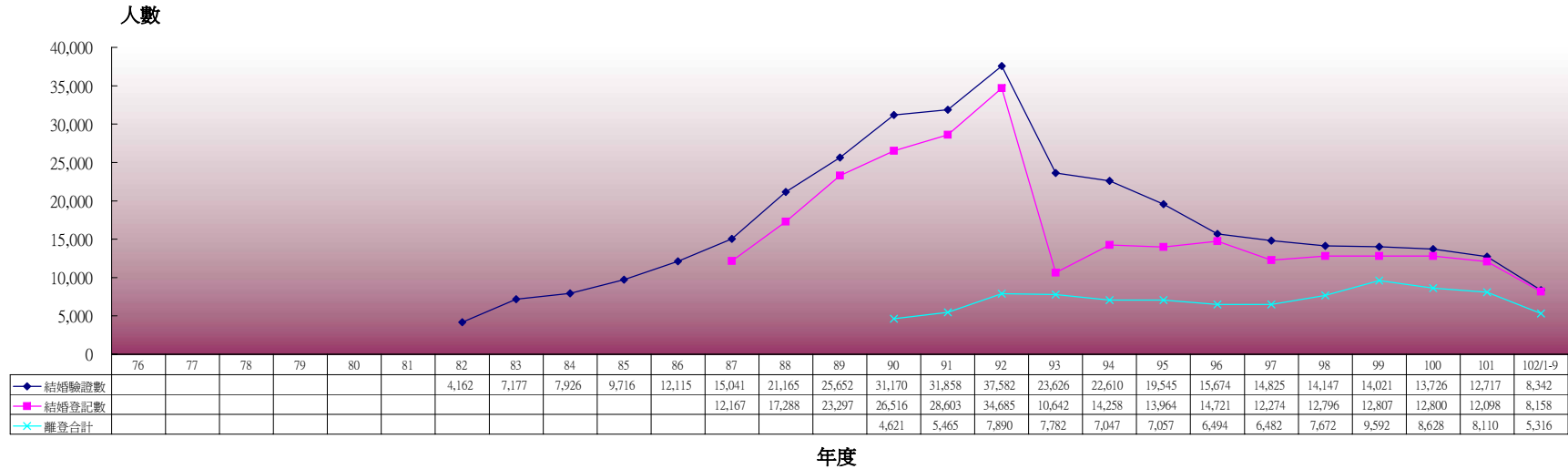


6. 大陸地區人民來臺【探親、探病、就醫、奔喪、團聚及其他】入境總計人次統計圖

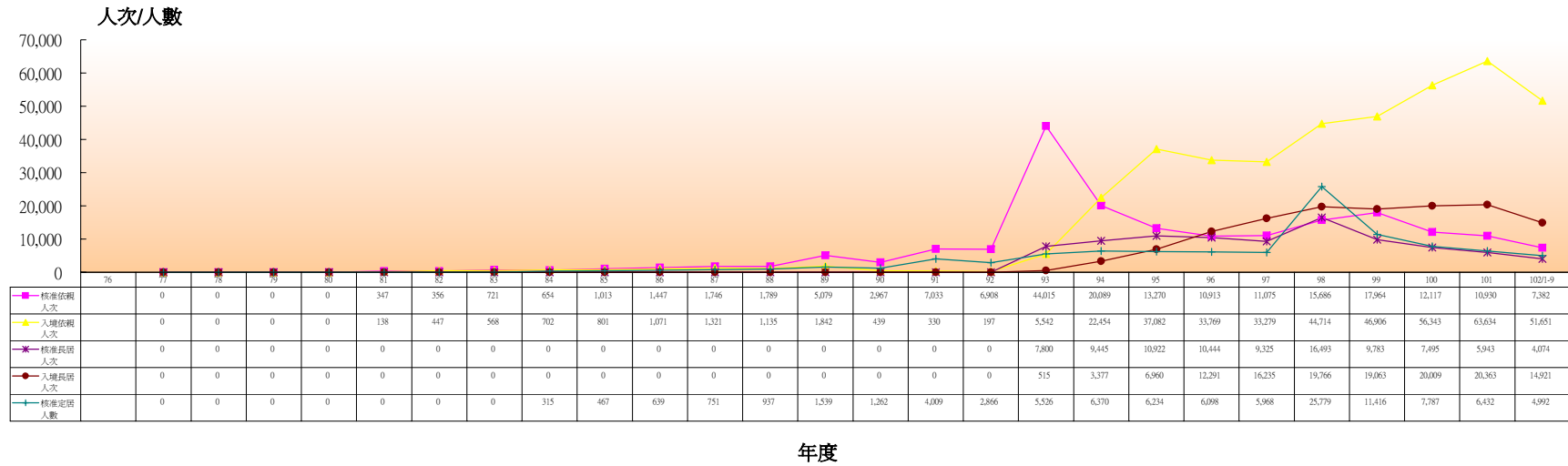


自開放以來截至102年9月兩岸交流統計圖

7. 【大陸配偶】婚姻驗證數、結婚、離婚登記數統計圖

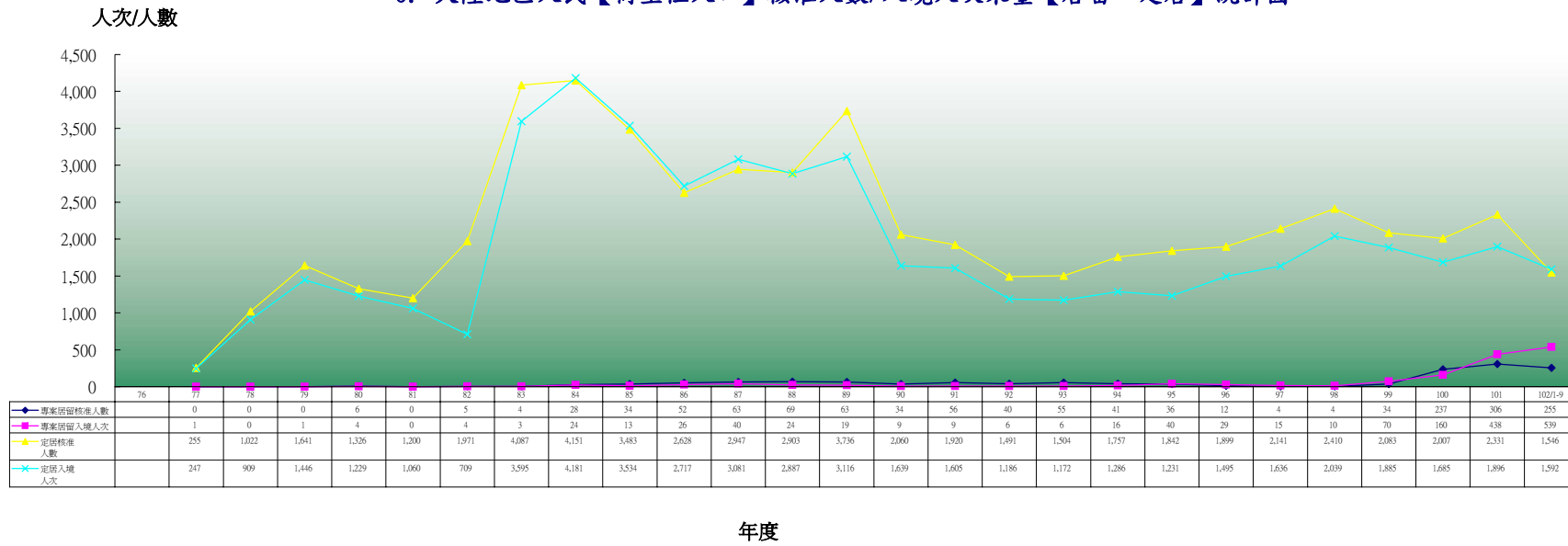


8. 【大陸配偶】來台【依親、長居暨定居】核准人數/入境人次統計圖



自開放以來截至102年9月兩岸交流統計圖

9. 大陸地區人民【衍生性人口】核准人數/入境人次來臺【居留、定居】統計圖



公開類		編製機關	行政院大陸委員會
月報表	每月終了一個月內編製	表號	3202-05-02

大陸地區人民進入臺灣地區申請案件統計

資料日期：102年9月1日至102年9月30日

單位：人次

事由區分	申請案件			核准案件			不准案件			出境人次			入境人次		
	男	女	小計	男	女	小計	男	女	小計	男	女	小計	男	女	小計
一、社會交流															
社會交流 合計	4,739	8,644	13,383	5,112	9,660	14,772	126	302	428	5,647	10,382	16,029	6,034	11,617	17,651
1. 探親															
(1)探親(一般)	2,038	3,047	5,085	1,828	2,799	4,627	25	30	55	1,791	2,803	4,594	1,712	2,519	4,231
(2)探親(陸配未成年親生子女)	17	15	32	17	18	35	0	0	0	5	10	15	13	13	26
(3)探親(國人親生子女)	114	116	230	104	115	219	2	2	4	70	77	147	100	97	197
(4)探親(臺配收養陸配前婚子女)	0	0	0	0	0	0	0	0	0	0	0	0	0	0	0
(5)探親(國人12歲以下養子女)	0	2	2	0	2	2	0	0	0	0	1	1	1	3	4
(1)-(5)探親小計	2,169	3,180	5,349	1,949	2,934	4,883	27	32	59	1,866	2,891	4,757	1,826	2,632	4,458
2.探病	34	44	78	44	47	91	2	5	7	43	35	78	33	44	77
3.奔喪	20	21	41	18	19	37	0	1	1	17	24	41	18	23	41
4.團聚	110	1,462	1,572	86	1,209	1,295	14	166	180	47	477	524	101	1,263	1,364
5.就醫	10	12	22	8	15	23	0	0	0	7	19	26	7	19	26
6.健檢醫美	2,363	3,904	6,267	2,981	5,420	8,401	82	98	180	3,624	6,915	10,539	4,003	7,609	11,612
7.其他	33	21	54	26	16	42	1	0	1	43	21	64	46	27	73
二、居留、定居															
居留、定居 合計	213	1,920	2,133	169	1,655	1,824	8	54	62	416	6,688	7,104	581	7,325	7,906
(1)陸配依親居留	59	746	805	49	677	726	2	6	8	351	5,228	5,579	403	5,734	6,137
(2)陸配長期居留	8	490	498	6	381	387	1	14	15	44	1,451	1,495	49	1,496	1,545
(3)專案居留	25	20	45	20	10	30	1	1	2	21	9	30	37	27	64
(4)陸配定居	7	565	572	6	506	512	0	27	27	0	0	0	1	1	2
(5)專案居留定居	10	4	14	3	2	5	0	0	0	0	0	0	0	0	0
(6)來臺定居(不含陸配、專居)	104	95	199	85	79	164	4	6	10	0	0	0	91	67	158
三、專業交流	9,300	4,265	13,565	8,750	4,292	13,042	237	226	463	7,100	3,335	10,435	10,311	9,783	20,094
四、商務交流	3,578	1,656	5,234	4,048	2,432	6,480	222	117	339	4,521	2,313	6,834	4,384	2,374	6,758
五、跨國企業調動來臺	32	8	40	19	9	28	1	0	1	76	22	98	67	27	94
(廣義)專業交流(三十四十五)合計	12,910	5,929	18,839	12,817	6,733	19,550	460	343	803	11,697	5,670	17,367	14,762	12,184	26,946
六、觀光															
觀光合計	98,263	140,348	238,611	89,184	130,019	219,203	1,006	1,299	2,305	69,706	105,035	174,741	83,288	125,860	209,148
個人旅遊	29,001	42,905	71,906	24,043	36,625	60,668	263	331	594	15,151	23,942	39,093	21,935	35,258	57,193
一類觀光	67,558	94,512	162,070	63,497	90,556	154,053	742	966	1,708	53,143	78,611	131,754	59,898	88,085	147,983
二類觀光	0	0	0	0	0	0	0	0	0	0	0	0	0	0	0
三類觀光	1,704	2,931	4,635	1,644	2,838	4,482	1	2	3	1,412	2,482	3,894	1,455	2,517	3,972
七、小三通	2,730	2,723	5,453	2,638	2,620	5,258	35	38	73	2,242	2,141	4,383	2,163	2,053	4,216
八、其他	1,851	381	2,232	2,177	693	2,870	5	2	7	1,712	1,570	3,282	3,012	2,759	5,771
總計	120,706	159,945	280,651	112,097	151,380	263,477	1,640	2,038	3,678	91,420	131,486	222,906	109,840	161,798	271,638

註：小三通之數據依移民署統計，係僅限於到金馬澎之大陸人士，並不包含經小三通中轉進入臺灣之人次。

資料來源：內政部入出國及移民署。

填表說明：本表按月編製，並公布於本會網站。