

102年10月份兩岸交流統計比較摘要

行政院大陸委員會

102年12月製表

【提要】（詳如附，比較表）

一、臺灣地區人民前往大陸地區之人次

依大陸「國家旅遊局」統計：（截至102年10月）

102年10月入境人次	較上月增減率	較上年同期 (單月)增減率	本年1-10月累計 人次	較上年1-10月 累計增減率	歷年累計
506,800	16.6%	0.1%	4,334,400	-4.1%	75,971,959

（如圖一）

二、大陸地區人民進入臺灣地區之人次

（一）核准/入境來台總計人次統計表【含社會、專業交流暨定居居留、觀光及其他】：

1、102年10月核准數

項次	本月人次	較上月增減率	較上年同期 (單月)增減率	本年1-10月累計	較上年1-10月 累計增減率	歷年累計
核准總計人次	214,286	-18.7%	7.4%	2,361,747	20.2%	11,486,714
社會交流總計人次	12,915	-12.6%	65.6%	154,858	56.4%	1,642,463
專業交流(廣義)	21,907	12.1%	-4.1%	204,188	-5.6%	1,705,118
定居居留總計人次	2,359	29.3%	-19.9%	20,769	-5.6%	443,924
觀光總計人次	167,482	-23.6%	5.8%	1,906,896	22.9%	7,254,218
小三通(不含中轉) 人次	6,867	30.6%	41.8%	44,373	-9.1%	277,857

（如圖二）

資料來源：內政部移民署

註：小三通之數據依移民署統計，係僅限於到金門、馬祖之大陸人士，並不含經小三通進入台灣之人次。

2、102年10月入境數

項次	本月人次	較上月增減率	較上年同期 (單月)增減率	本年1-10月累計	較上年1-10月 累計增減率	歷年累計
入境總人次	217,599	-19.9%	3.1%	2,375,693	14.7%	11,561,912
社會交流人次	10,593	-40.0%	52.4%	148,539	62.3%	1,565,352
專業交流(廣義)	19,925	-26.1%	-1.7%	175,914	-6.8%	1,460,944
定居居留人次	7,452	-5.7%	11.9%	76,160	1.7%	708,471
觀光人次	169,791	4174.7%	0.5%	1,686,241	2.9%	7,341,060
小三通(不含中轉) 人次	6,595	56.4%	35.1%	40,098	-15.6%	255,772

（如圖三）

資料來源：內政部移民署

註：小三通之數據依移民署統計，係僅限於到金門、馬祖之大陸人士，並不含經小三通進入台灣之人次。

3、小三通(含中轉)入出境人次

項次	本月人次	較上月增減率	較上年同期 (單月)增減率	本年1-10月累計	較上年1-10月 累計增減率	歷年累計
金門入出境合計	33,824	47.6%	-24.3%	270,083	-21.2%	1,891,504
馬祖入出境合計	806	67.2%	25.9%	5,269	-33.9%	120,891

（如圖四）

102年10月份兩岸交流統計比較摘要

4、核准來臺社會交流 **12,915** 人次及社會交流入境 **10,593** 人次中：

項次	本月人次/人數	較上月增減率	較上年同期 (單月)增減率	本年1-10月累計	較上年1-10月 累計增減率	歷年累計
核准探親	5,970	22.3%	11.3%	53,818	3.9%	773,961
入境探親	4,481	0.5%	5.4%	46,574	1.9%	691,982
核准探病	66	-27.5%	-43.6%	960	-23.5%	200,475
入境探病	102	32.5%	1.0%	960	-16.3%	186,241
核准奔喪	37	0.0%	-47.9%	643	-8.0%	25,924
入境奔喪	33	-19.5%	-44.1%	609	-7.0%	23,652
核准就醫	27	17.4%	107.7%	173	0.6%	639
入境就醫	25	-13.8%	92.3%	226	13.6%	770
核准健檢醫美	5,172	-38.4%	986.6%	83,918	198.9%	132,761
入境健檢醫美	4,728	-59.3%	302.7%	84,166	231.6%	130,952
核准其他	61	45.2%	45.2%	604	-25.1%	19,750
入境其他	56	-20.0%	19.1%	596	-25.1%	19,359

註：96/9/1試辦來臺就醫，移民署98/12月始統計；健檢醫美101/2月實施。

(如圖五、六)

資料來源：內政部移民署

(二) 衍生性人口【專案長期居留、定居】【核准、入境】人數/人次：

項次	本月人次	較上月增減率	較上年同期 (單月)增減率	本年1-10月累計	較上年1-10月 累計增減率	歷年累計
核准專案 長期居留人次	28	-6.7%	7.7%	283	9.7%	1,540
入境專案 長期居留人次	47	-26.6%	51.6%	586	49.1%	1,628
定居核准	13	160.0%	-93.0%	1,559	-19.0%	56,479
定居入境	101	-36.1%	-17.9%	1,693	4.5%	51,834

(如圖七)

資料來源：內政部移民署

(三) 【大陸配偶】團聚、依親、長期居留及定居(身分證)核准人數/入境人次：

項次	本月人次	較上月增減率	較上年同期 (單月)增減率	本年1-10月累計	較上年1-10月 累計增減率	歷年累計
核准團聚人數	1,582	22.2%	-8.0%	14,742	-11.7%	488,953
入境團聚	1,168	-14.4%	-10.7%	15,408	-8.9%	512,396
核准依親人次	877	20.8%	-5.4%	8,259	-11.1%	163,801
入境依親人次	5,743	-6.4%	15.7%	57,394	4.3%	427,882
核准長居人次	665	71.8%	0.3%	4,739	-2.1%	122,180
入境長居人次	1,561	1.0%	1.1%	16,482	-7.5%	151,693
核准定居人數	595	16.2%	-47.9%	5,587	-1.7%	99,924

(如圖八)

資料來源：內政部移民署、內政部(戶政司)

(四) 【大陸配偶】結婚公證驗證數、結婚暨離婚登記數

項次	本月人次	較上月增減率	較上年同期 (單月)增減率	本年1-10月累計	較上年1-10月 累計增減率	歷年累計
結婚驗證數	989	15.3%	-6.5%	9,331	-11.7%	363,786
結婚登記數	896	-2.8%	-17.4%	9,054	-12.3%	314,327
離婚登記數	619	3.9%	-12.3%	5,935	-13.8%	92,775

(如圖九)

資料來源：海基會、內政部(戶政司)

102年10月兩岸交流統計比較表

項次	年度			與上月比較		與上年同期比較						歷年 累計	
	101/10	102/10	上月 102/9	增減數	增減率	10月 增減數	10月 增減率	101/1-10 累計	102/1-10	1-10月 增減數	1-10月 增減率		
資料來源： 內政部、移民署、海基會													
1、國人赴陸人次 資料來源：中國大陸國家旅遊局	506,400	506,800	434,600	72,200	16.6%	400	0.08%	4,519,200	4,334,400	-184,800	-4.1%	75,971,959	
2、大陸人士核准來臺人次	核准總計	199,570	214,286	263,477	-49,191	-18.7%	14,716	7.4%	1,964,107	2,361,747	397,640	20.2%	11,486,714
	社會交流	7,801	12,915	14,772	-1,857	-12.6%	5,114	65.6%	98,988	154,858	55,870	56.4%	1,642,463
	專業交流(廣義)	22,855	21,907	19,550	2,357	12.1%	-948	-4.1%	216,326	204,188	-12,138	-5.6%	1,705,118
	定居居留	2,944	2,359	1,824	535	29.3%	-585	-19.9%	21,993	20,769	-1,224	-5.6%	443,924
	觀光	158,242	167,482	219,203	-51,721	-23.6%	9,240	5.8%	1,551,405	1,906,896	355,491	22.9%	7,254,218
	小三通(不含中轉)	4,844	6,867	5,258	1,609	30.6%	2,023	41.8%	48,824	44,373	-4,451	-9.1%	277,857
3、大陸人士入境人次	入境總計	210,977	217,599	271,683	-54,084	-19.9%	6,622	3.1%	2,070,532	2,375,693	305,161	14.7%	11,561,912
	社會交流	6,953	10,593	17,651	-7,058	-40.0%	3,640	52.4%	91,510	148,539	57,029	62.3%	1,565,352
	專業交流(廣義)	20,260	19,925	26,946	-7,021	-26.1%	-335	-1.7%	188,736	175,914	-12,822	-6.8%	1,460,944
	定居居留	6,662	7,452	7,906	-454	-5.7%	790	11.9%	74,895	76,160	1,265	1.7%	708,471
	觀光	168,894	169,791	3,972	165,819	4174.7%	897	0.5%	1,639,406	1,686,241	46,835	2.9%	7,341,060
	小三通(不含中轉)	4,883	6,595	4,216	2,379	56.4%	1,712	35.1%	47,529	40,098	-7,431	-15.6%	255,772
4、大陸人士【小三通】入出境人次	金門(含中轉)入出境合計	44,668	33,824	22,920	10,904	47.6%	-10,844	-24.3%	342,707	270,083	-72,624	-21.2%	1,891,504
	馬祖(含中轉)入出境合計	640	806	482	324	67.2%	166	25.9%	7,968	5,269	-2,699	-33.9%	120,891
5、社會交流主要項目核准暨入境人次 【註： 96/9/1試辦來臺就醫，移民署98/12月開始統計；健檢醫美101/2月實施】	探親核准人數	5,363	5,970	4,883	1,087	22.3%	607	11.3%	51,801	53,818	2,017	3.9%	773,961
	探親入境人次	4,251	4,481	4,458	23	0.5%	230	5.4%	45,727	46,574	847	1.9%	691,982
	探病核准人數	117	66	91	-25	-27.5%	-51	-43.6%	1,255	960	-295	-23.5%	200,475
	探病入境人次	101	102	77	25	32.5%	1	1.0%	1,147	960	-187	-16.3%	186,241
	奔喪核准人數	71	37	37	0	0.0%	-34	-47.9%	699	643	-56	-8.0%	25,924
	奔喪入境人次	59	33	41	-8	-19.5%	-26	-44.1%	655	609	-46	-7.0%	23,652
	就醫核准人數	13	27	23	4	17.4%	14	107.7%	172	173	1	0.6%	639
	就醫入境人次	13	25	29	-4	-13.8%	12	92.3%	199	226	27	13.6%	770
	健檢醫美核准	476	5,172	8,401	-3,229	-38.4%	4,696	986.6%	28,072	83,918	55,846	198.9%	132,761
	健檢醫美入境	1,174	4,728	11,612	-6,884	-59.3%	3,554	302.7%	25,380	84,166	58,786	231.6%	130,952
	其他核准人數	42	61	42	19	45.2%	19	45.2%	806	604	-202	-25.1%	19,750
	其他入境人次	47	56	70	-14	-20.0%	9	19.1%	796	596	-200	-25.1%	19,359
	6、 【大陸配偶】	結婚公證驗證數	1,058	989	858	131	15.3%	-69	-6.5%	10,569	9,331	-1,238	-11.7%
團聚核准人數		1,719	1,582	1,295	287	22.2%	-137	-8.0%	16,183	14,742	-1,441	-8.9%	488,953
團聚入境人次		1,308	1,168	1,364	-196	-14.4%	-140	-10.7%	17,606	15,408	-2,198	-12.5%	512,396
結婚登記數		1,085	896	922	-26	-2.8%	-189	-17.4%	10,319	9,054	-1,265	-12.3%	314,327
依親居留核准人次		927	877	726	151	20.8%	-50	-5.4%	9,288	8,259	-1,029	-11.1%	163,801
依親居留入境人次		4,962	5,743	6,137	-394	-6.4%	781	15.7%	55,050	57,394	2,344	4.3%	427,882
長期居留核准人次		663	665	387	278	71.8%	2	0.3%	4,840	4,739	-101	-2.1%	122,180
長期居留入境人次		1,544	1,561	1,545	16	1.0%	17	1.1%	17,819	16,482	-1,337	-7.5%	151,693
定居核准人數(身分證)		1,142	595	512	83	16.2%	-547	-47.9%	5,683	5,587	-96	-1.7%	99,924
已設籍離婚數		293	283	256	27	10.5%	-10	-3.4%	2,921	2,529	-392	-13.4%	19,424
未設籍離婚數		413	336	340	-4	-1.2%	-77	-18.6%	3,964	3,406	-558	-14.1%	33,701
離婚登記合計數		706	619	596	23	3.9%	-87	-12.3%	6,885	5,935	-950	-13.8%	92,775
7、【衍生性人口】 居留、定居人次		專案長期居留核准人數	26	28	30	-2	-6.7%	2	7.7%	258	283	25	9.7%
	專案長期居留入境人次	31	47	64	-17	-26.6%	16	51.6%	393	586	193	49.1%	1,628
	定居核准人數	186	13	5	8	160.0%	-173	-93.0%	1,924	1,559	-365	-19.0%	56,479
	定居入境人次	123	101	158	-57	-36.1%	-22	-17.9%	1,620	1,693	73	4.5%	51,834
6、7核准定居合計	1,328	608	517	91	17.6%	-720	-54.2%	7,607	7,146	-461	-6.1%	156,403	
目前陸配各階段人數 (持有效證件數)	團聚數	23,055	依親數	62,321	長居數	23,534	定居數	99,739	總計	208,649			

自開放以來截至102年10月兩岸交流統計表

1. 【台灣地區】人民進入大陸地區人次統計表

年度	76	77	78	79	80	81	82	83	84	85	86	87	88	89	90	91	92	93	94	95	96	97	98	99	100	101	102/1-10	總計
國人赴陸		437,700	541,000	948,000	946,632	1,317,770	1,526,969	1,390,215	1,532,309	1,733,897	2,117,576	2,174,602	2,584,648	3,108,677	3,441,500	3,660,600	2,730,900	3,685,300	4,109,200	4,409,662	4,627,811	4,385,591	4,484,100	5,140,600	5,262,000	5,340,300	4,334,400	75,971,959

備註：

1.資料時間：1987年為1987.11.2至12.31

2.資料來源：大陸「國家旅遊局」。

2. 大陸地區人民來台核准總計人次統計表【合社會、文教、經濟交流暨定居居留、觀光、小三通及其他】 (自91.1.1起合觀光及小三通)

年度	77	78	79	80	81	82	83	84	85	86	87	88	89	90	91	92	93	94	95	96	97	98	99	100	101	102/1-10	77/11~累計
總核准人次	1,015	5,123	9,765	11,638	14,619	21,041	26,479	49,504	64,115	80,726	101,382	117,890	131,131	151,741	183,919	163,873	190,235	198,897	271,657	268,654	283,122	937,412	1,591,180	1,977,300	2,420,821	2,361,747	11,486,714
社會交流人次	755	4,024	7,975	10,025	11,923	14,104	17,681	37,712	50,661	64,902	80,521	93,942	101,802	113,401	123,338	105,852	71,971	54,990	51,187	51,392	48,371	71,994	83,953	85,517	134,891	154,858	1,642,463
專業交流(廣義) 定居居留人次	5	82	135	277	1,447	4,583	4,067	6,902	8,746	11,534	15,880	18,678	19,659	31,703	44,750	30,966	36,907	42,740	58,412	66,686	91,176	181,082	270,482	270,275	252,718	204,188	1,705,118
觀光人次	255	1,017	1,638	1,332	1,220	2,267	4,672	4,839	4,530	4,127	4,756	4,761	8,878	5,061	9,009	8,439	53,374	31,332	26,070	23,268	22,528	34,623	41,280	29,643	25,941	20,769	443,924
小三通人次	0	0	0	0	0	0	0	0	0	0	0	0	0	0	2,526	14,563	20,549	58,693	104,160	85,646	91,636	589,589	1,181,474	1,273,671	1,904,213	1,906,896	7,254,218
其他人次	0	0	0	0	0	0	0	0	0	0	0	0	0	0	1,542	1,696	4,043	6,284	27,035	35,961	16,132	18,155	13,991	47,594	60,022	44,373	277,857

資料來源：內政部入出國及移民署。

註：

1.本「歷年累計數」因移民署之各分月統計資料，經常更新變動，故並不等於「各年度」數據之總合。

2.小三通之數據依移民署統計，係僅限於金門、馬祖之大陸人士，並不合經小三通進入台灣之人次。

3.其他核准人次，自101年4月起區分統計。

566,504 10,995,408 12,935 11,008,343 30% 3261161

3. 大陸地區人民來台入境人次統計表【合社會、文教、經濟交流暨定居居留、觀光、小三通(不含中轉進入台灣)及其他】 (自91.1.1起合觀光及小三通)

年度	76	77	78	79	80	81	82	83	84	85	86	87	88	89	90	91	92	93	94	95	96	97	98	99	100	101	102/1-10	77/11~累計
入境總人次		386	4,849	7,524	11,116	13,177	18,445	23,654	42,295	56,753	74,237	90,986	106,771	116,311	133,988	157,815	134,811	139,344	179,314	257,763	274,326	291,696	966,963	1,580,099	1,727,293	2,536,934	2,375,693	11,561,912
社會交流人次		133	3,869	5,990	9,669	10,941	13,305	15,942	31,976	46,160	60,931	73,788	87,855	95,725	105,986	113,394	95,446	79,273	55,022	50,009	49,552	48,180	73,353	77,193	76,928	124,400	148,539	1,565,352
專業交流(廣義) 定居居留人次		5	71	78	205	1,031	3,660	3,532	5,389	6,207	9,445	12,690	14,604	15,136	24,887	36,857	22,510	28,307	33,627	46,512	54,998	71,491	155,137	233,294	238,520	228,772	175,914	1,460,944
觀光人次		248	909	1,446	1,233	1,200	1,460	4,166	4,907	4,348	3,814	4,442	4,046	4,977	2,087	1,943	1,389	7,235	27,133	35,872	47,584	51,202	66,529	67,972	78,320	86,349	76,160	708,471
小三通人次		0	0	0	0	0	0	0	0	0	0	0	0	0	0	2,151	12,768	19,150	54,162	98,548	81,903	90,035	601,754	1,188,987	1,286,574	2,001,941	1,686,241	7,341,060
其他人次		0	0	0	0	0	0	0	0	0	0	0	0	0	0	1,214	799	2,798	4,868	22,740	31,921	15,006	17,388	12,653	46,950	58,638	40,098	255,772
其他人次																										36,937	60,808	230,313

資料來源：內政部入出國及移民署。

註：同上

自開放以來截至102年10月兩岸交流統計表

4. 大陸地區人民【金馬小三通（含中轉進入台灣）】入出境人次統計表

年度	76	77	78	79	80	81	82	83	84	85	86	87	88	89	90	91	92	93	94	95	96	97	98	99	100	101	102/1-10	總計
金門出境															937	946	2,016	9,475	15,984	35,833	46,883	36,314	97,220	174,011	199,000	213,865	144,967	977,451
金門入境															951	1,039	2,936	9,865	14,132	35,399	45,509	35,392	94,095	162,552	193,971	193,096	125,116	914,053
金門入出境															1,888	1,985	4,952	19,340	30,116	71,232	92,392	71,706	191,315	336,563	392,971	406,961	270,083	1,891,504
馬祖出境															69	308	472	1,870	4,013	5,578	6,401	7,036	12,138	6,692	5,007	4,602	2,573	56,759
馬祖入境															90	319	824	2,544	4,475	6,530	7,813	8,323	13,972	7,138	5,019	4,389	2,696	64,132
馬祖入出境															159	627	1,296	4,414	8,488	12,108	14,214	15,359	26,110	13,830	10,026	8,991	5,269	120,891

資料來源：內政部入出國及移民署金門、馬祖服務站
 註：90年4月1日試辦小三通；97年7月19日全面開放小三通。

5. 大陸地區人民核准來台【探親（含陸配舊制探親）、探病、奔喪、團聚及其他】人次統計表

年度	76	77	78	79	80	81	82	83	84	85	86	87	88	89	90	91	92	93	94	95	96	97	98	99	100	101	102/1-10	77/11~累計	
探親人次			0	0	4,163	5,325	4,747	4,480	6,686	23,123	32,165	42,510	57,250	72,894	53,189	51,697	51,119	54,292	13,770	13,265	13,566	14,845	15,740	28,427	53,744	59,214	62,489	53,818	773,961
探病人次			531	3,189	2,856	3,527	5,658	7,681	8,640	12,171	16,723	20,669	21,344	19,549	16,813	15,120	14,053	9,723	3,834	3,581	3,405	2,588	2,281	2,593	1,694	1,599	1,521	960	200,475
奔喪人次			224	835	956	1,167	1,373	1,507	1,547	1,746	1,372	1,312	1,212	1,195	1,163	933	1,003	891	729	670	588	628	690	808	916	954	807	643	25,924
團聚人數			0	0	0	0	0	0	0	0	0	0	0	30,209	45,091	56,901	40,792	53,543	37,257	33,184	33,162	28,263	26,825	25,729	22,566	20,122	14,742	488,953	
就醫人次																	0	0	0	0	0	0	21	102	133	208	173	639	
健檢醫美人次																											48,843	83,918	132,761
其他人次			0	0	0	6	145	436	808	672	526	418	717	297	428	560	262	154	95	217	815	169	234	13,315	1,768	1,051	901	604	19,750

資料來源：內政部入出國及移民署
 註1：依移民署統計資料顯示，當年度各分月數據之合與當年年報表數據略有落差，故各年度數據不為歷年累計之合。
 註2：大陸配偶制度81-98年「探親→居留→定居」；89-92年「探親→團聚→居留→定居」；93/3迄今「團聚→依親居留→長期居留→定居」。
 註3：新舊制之【探親】人次，移民署並未加以區分，92年以前之【探親】人次，尚含大陸配偶數；實際非大陸配偶之探親數，尚應扣除大陸配偶結婚登記數。
 註4：就醫，98年/12月始統計；健檢醫美101/2月實施。

6. 大陸地區人民來台【探親（含陸配舊制探親）、探病、奔喪、團聚及其他】入籍人次統計表

年度	76	77	78	79	80	81	82	83	84	85	86	87	88	89	90	91	92	93	94	95	96	97	98	99	100	101	102/1-10	77/11~累計	
探親人次			0	0	2,563	5,432	4,644	4,141	5,915	18,573	29,751	39,809	51,590	67,747	49,965	47,256	45,533	48,080	14,690	11,571	12,222	12,796	13,134	21,413	45,789	51,621	54,130	46,574	691,982
探病人次			68	3,031	2,598	3,167	4,919	7,383	7,862	11,155	14,599	19,433	20,397	18,752	15,880	14,529	13,092	8,345	3,937	3,253	3,073	2,338	1,958	2,489	1,447	1,383	1,349	960	186,241
奔喪人次			65	838	829	1,064	1,260	1,434	1,452	1,611	1,323	1,225	1,135	1,064	1,040	907	884	778	619	544	540	556	613	706	848	901	756	609	23,652
團聚人次			0	0	0	0	0	0	0	0	0	0	0	28,491	42,812	53,652	38,108	59,952	39,488	38,383	33,722	31,714	34,104	27,195	21,755	20,242	15,408	512,396	
就醫人次																	0	0	0	0	0	0	21	114	166	243	226	770	
健檢醫美人次																											46,786	84,166	130,952
其他人次			0	0	0	6	118	347	713	637	486	408	641	276	349	482	233	135	75	166	700	140	184	14,620	1,800	1,102	894	596	19,359

資料來源：內政部入出國及移民署
 註：同上

自開放以來截至102年10月兩岸交流統計表

7. 【大陸配偶】婚姻公證驗證數；結、離婚登記數統計表																													
年度	76	77	78	79	80	81	82	83	84	85	86	87	88	89	90	91	92	93	94	95	96	97	98	99	100	101	102/1-10	總計	
結婚驗證數							4,162	7,177	7,926	9,716	12,115	15,041	21,165	25,652	31,170	31,858	37,582	23,626	22,610	19,545	15,674	14,825	14,147	14,021	13,726	12,717	9,331	363,786	
結婚登記數												12,167	17,288	23,297	26,516	28,603	34,685	10,642	14,258	13,964	14,721	12,274	12,796	12,807	12,800	12,098	9,054	314,327	
離登合計															4,621	5,465	7,890	7,782	7,047	7,057	6,494	6,482	7,672	9,592	8,628	8,110	5,935	92,775	
已設籍離婚數																						1,008	1,336	2,574	4,947	3,819	3,211	2,529	19,424
未設籍離婚數																						5,486	5,146	5,098	4,645	4,809	5,111	3,406	33,701

資料來源：結婚公證驗證數：海基會；結婚登記數：內政部（結婚：76/1~；離婚：90/1~）。
註：內政部86年以前未有各年結婚登記數據。

8. 【大陸配偶】來台【依親、長期居留暨定居（身分證）】核准人次（數）/入籍人次統計表																												
年度	76	77	78	79	80	81	82	83	84	85	86	87	88	89	90	91	92	93	94	95	96	97	98	99	100	101	102/1-10	77/11~累計
核准依親人次						347	356	721	654	1,013	1,447	1,746	1,789	5,079	2,967	7,033	6,908	44,015	20,089	13,270	10,913	11,075	15,686	17,964	12,117	10,930	8,259	163,801
核准長期居留人次						138	447	568	702	801	1,071	1,321	1,135	1,842	439	330	197	5,542	22,454	37,082	33,769	33,279	44,714	46,906	56,343	63,634	57,394	427,882
核准定居人次						0	0	0	0	0	0	0	0	0	0	0	0	7,800	9,445	10,922	10,444	9,325	16,493	9,783	7,495	5,943	4,739	122,180
核准入籍人次						0	0	0	0	0	0	0	0	0	0	0	0	515	3,377	6,960	12,291	16,235	19,766	19,063	20,009	20,363	16,482	151,693
核准定居人數						0	0	0	315	467	639	751	937	1,539	1,262	4,009	2,866	5,526	6,370	6,234	6,098	5,968	25,779	11,416	7,787	6,432	5,587	99,924

資料來源：內政部入出國及移民署
註1：依移民署統計資料顯示，當年度各分月數據之合與當年度報表數據略有落差，故各年度數據不為歷年累計之合。
註2：大陸配偶制度81-98年「探親→居留→定居」；89-92年「探親→團聚→居留→定居」；93/4月迄今「團聚→依親居留→長期居留→定居」。
註3：81-112年大陸配偶之「居留」數，移民署列入「依親居留」數。

9. 大陸地區人民【衍生性人口】核准人數/入籍人次來台【居留、定居】統計表																												
年度	76	77	78	79	80	81	82	83	84	85	86	87	88	89	90	91	92	93	94	95	96	97	98	99	100	101	102/1-10	77/11~累計
專案居留核准人數		0	0	0	6	0	5	4	28	34	52	63	69	63	34	56	40	55	41	36	12	4	4	34	237	306	283	1,540
專案居留入境人次		1	0	1	4	0	4	3	24	13	26	40	24	19	9	9	6	6	16	40	29	15	10	70	160	438	586	1,628
定居核准人數		255	1,022	1,641	1,326	1,200	1,971	4,087	4,151	3,483	2,628	2,947	2,903	3,736	2,060	1,920	1,491	1,504	1,757	1,842	1,899	2,141	2,410	2,083	2,007	2,331	1,559	56,479
定居入境人次		247	909	1,446	1,229	1,060	709	3,595	4,181	3,534	2,717	3,081	2,887	3,116	1,639	1,605	1,186	1,172	1,286	1,231	1,495	1,636	2,039	1,885	1,685	1,896	1,693	51,834

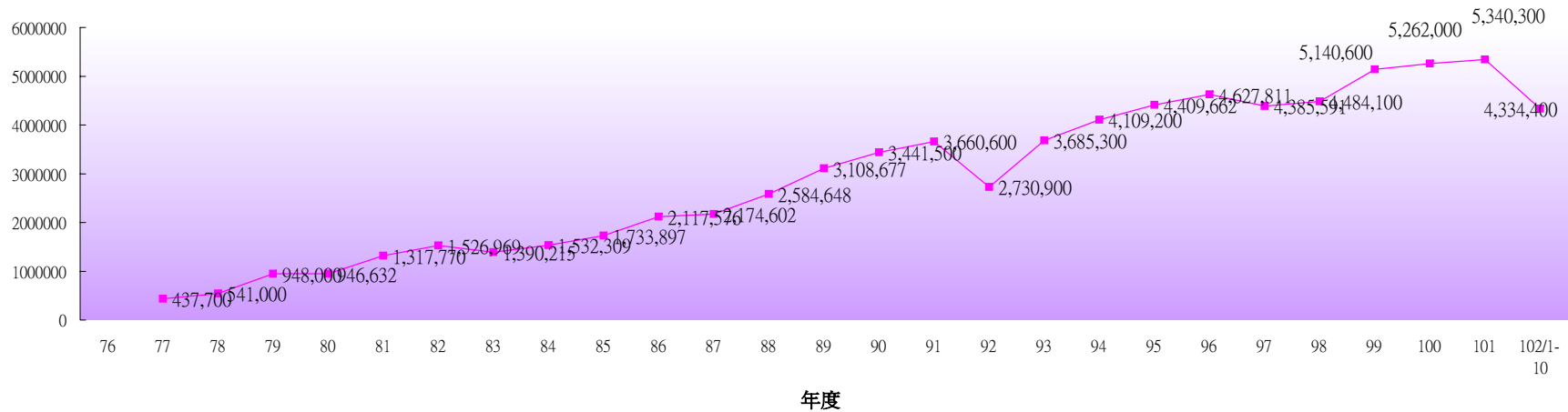
資料來源：內政部入出國及移民署
註：依移民署統計資料顯示，當年度各分月數據之合與當年度報表數據略有落差，故各年度數據不為歷年累計之合。

8+9大陸人民（含陸配）核准定居數																													
年度	76	77	78	79	80	81	82	83	84	85	86	87	88	89	90	91	92	93	94	95	96	97	98	99	100	101	102/1-10	77/11~累計	
核准定居數		0	255	1,022	1,641	1,326	1,200	1,971	4,087	4,466	3,950	3,267	3,698	3,840	5,275	3,322	5,929	4,357	7,030	8,127	8,076	7,997	8,109	28,189	13,499	9,794	8,763	7,146	156,403

自開放以來截至102年10月兩岸交流統計圖

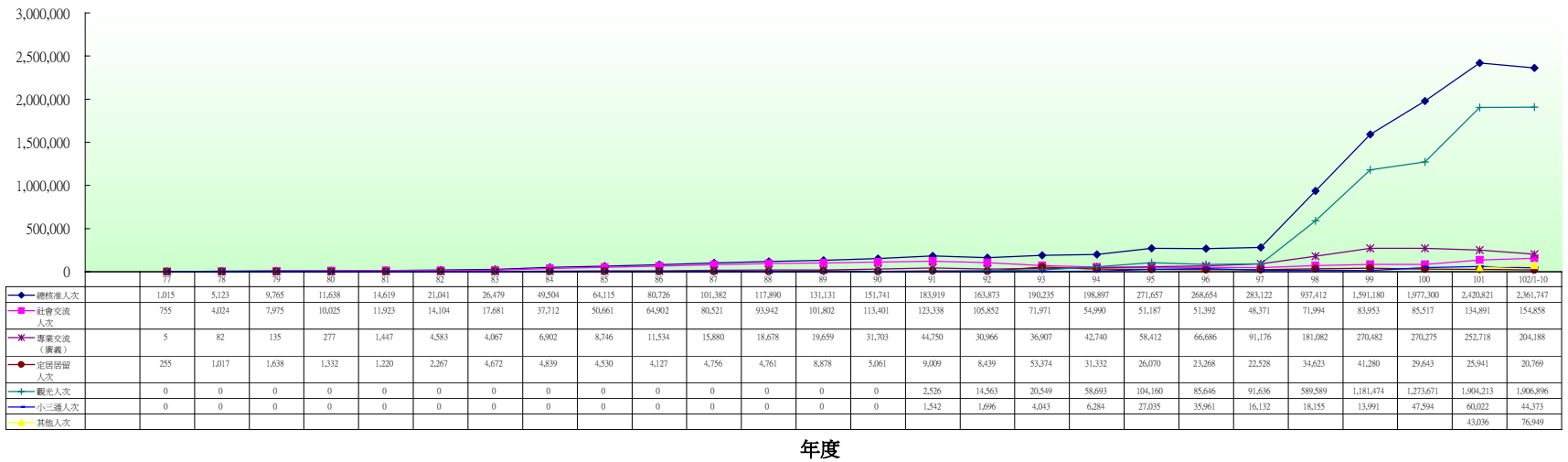
人次

1. 【臺灣地區】人民進入大陸地區人次統計圖

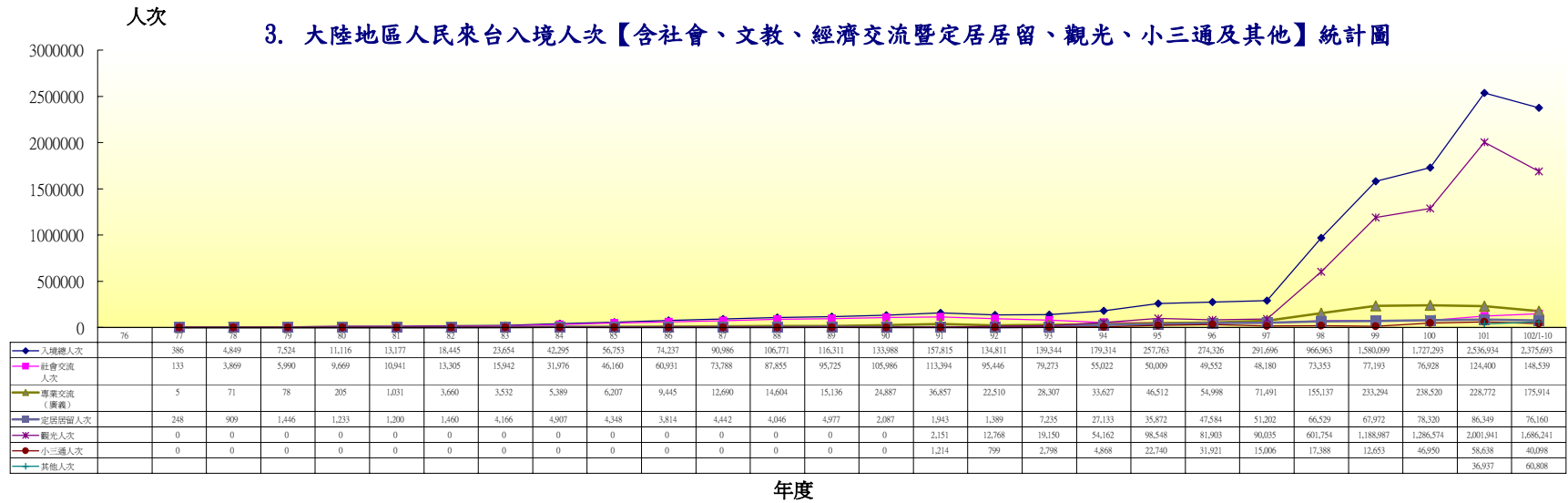


人次

2. 大陸地區人民核准來台人次【含社會、文教、經濟交流暨定居居留、觀光、小三通及其他】統計圖



自開放以來截至102年10月兩岸交流統計圖

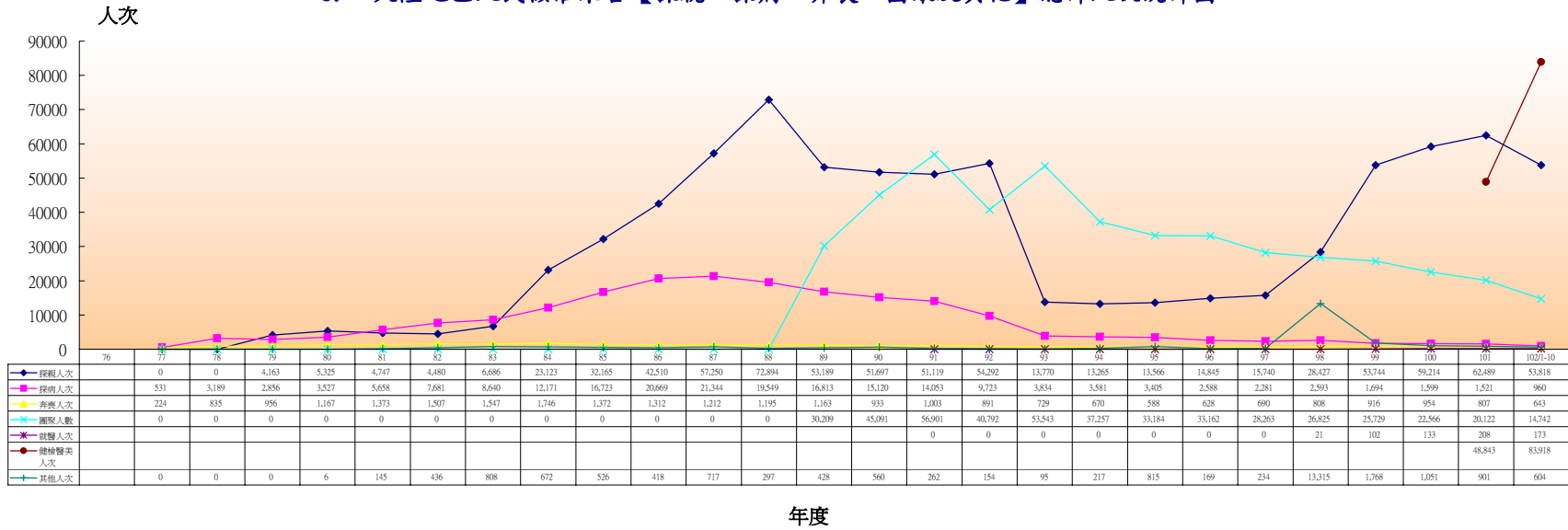


4. 大陸地區人民經小三通入出境人次

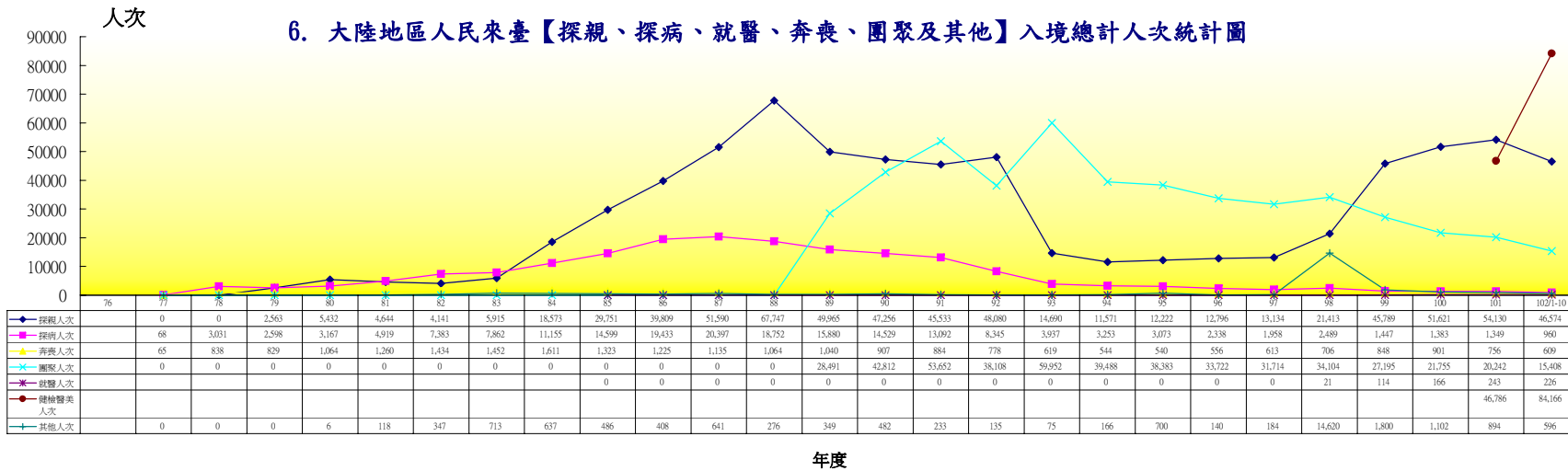


自開放以來截至102年10月兩岸交流統計圖

5. 大陸地區人民核准來台【探親、探病、奔喪、團聚及其他】總計人次統計圖

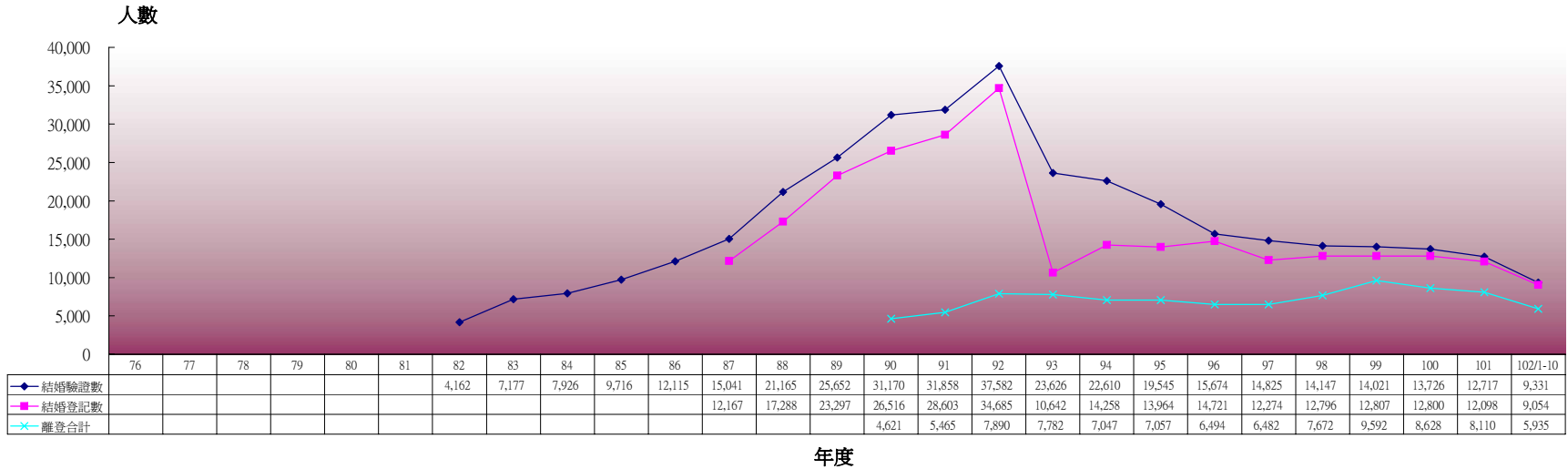


6. 大陸地區人民來臺【探親、探病、就醫、奔喪、團聚及其他】入境總計人次統計圖

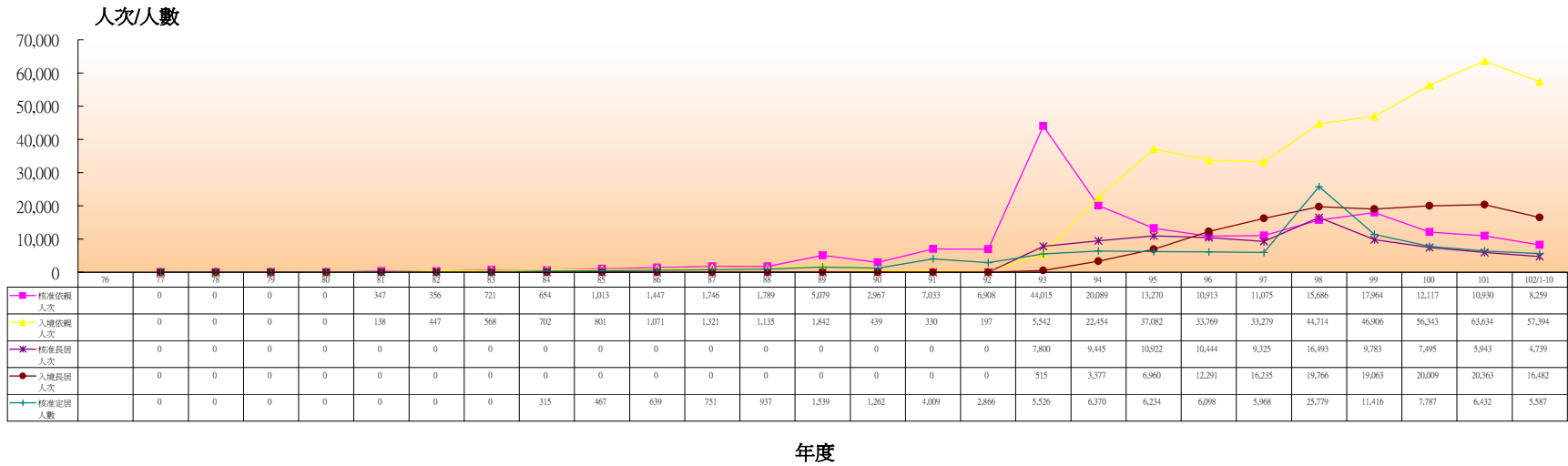


自開放以來截至102年10月兩岸交流統計圖

7. 【大陸配偶】婚姻驗證數、結婚、離婚登記數統計圖

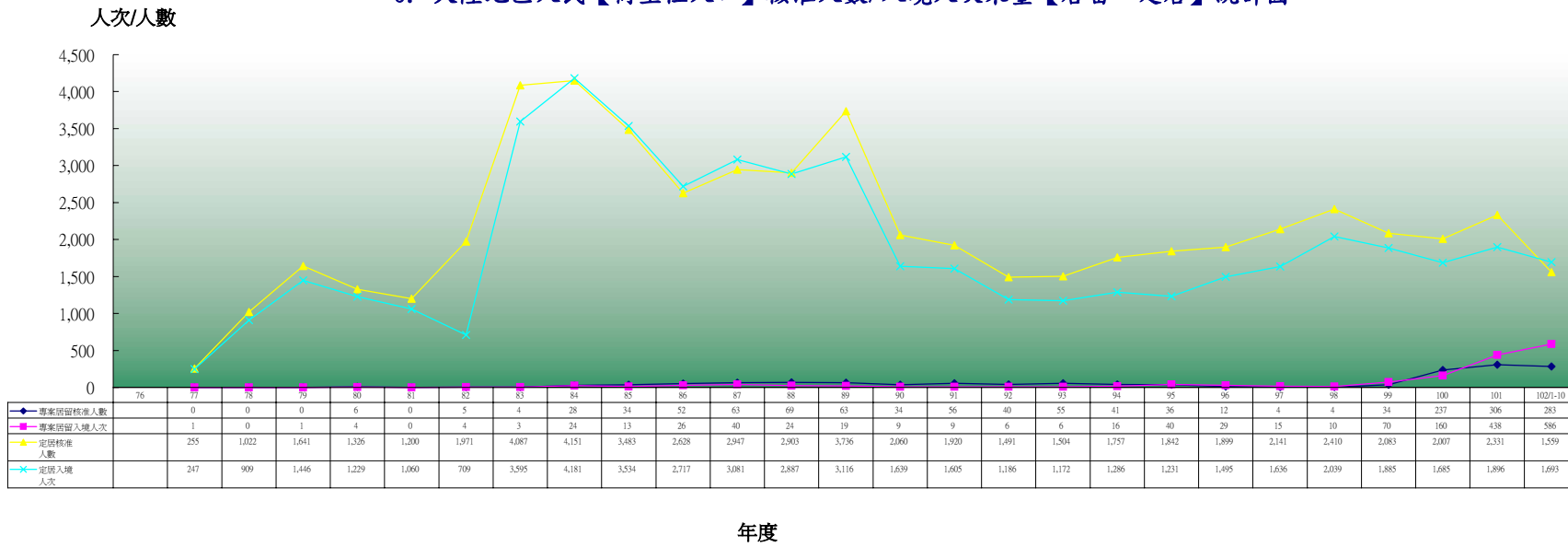


8. 【大陸配偶】來台【依親、長居暨定居】核准人數/入境人次統計圖



自開放以來截至102年10月兩岸交流統計圖

9. 大陸地區人民【衍生性人口】核准人數/入境人次來臺【居留、定居】統計圖



公開類		編製機關	行政院大陸委員會
月報表	每月終了一個月內編製	表號	3202-05-02

大陸地區人民進入臺灣地區申請案件統計

資料日期： 102年10月1日至102年10月31日

單位：人次

事由區分	申請案件			核准案件			不准案件			出境人次			入境人次		
	男	女	小計	男	女	小計	男	女	小計	男	女	小計	男	女	小計
一、社會交流															
社會交流 合計	4,740	9,264	14,004	4,435	8,480	12,915	131	400	531	3,427	6,328	9,755	3,559	7,034	10,593
1. 探親															
(1)探親(一般)	2,294	3,262	5,556	2,323	3,259	5,582	26	38	64	1,430	2,325	3,755	1,673	2,623	4,296
(2)探親(陸配未成年親生子女)	19	39	58	21	31	52	0	0	0	4	10	14	12	10	22
(3)探親(國人親生子女)	179	175	354	173	158	331	2	2	4	93	95	188	87	73	160
(4)探親(臺配收養陸配前婚子女)	0	1	1	0	1	1	0	0	0	0	0	0	0	1	1
(5)探親(國人12歲以下養子女)	2	3	5	1	3	4	0	0	0	0	0	0	0	2	2
(1)-(5)探親小計	2,494	3,480	5,974	2,518	3,452	5,970	28	40	68	1,527	2,430	3,957	1,772	2,709	4,481
2.探病	40	34	74	35	31	66	0	1	1	36	45	81	53	49	102
3.奔喪	31	16	47	21	16	37	3	0	3	25	20	45	18	15	33
4.團聚	152	1,731	1,883	114	1,468	1,582	22	226	248	98	712	810	100	1,068	1,168
5.就醫	8	20	28	9	18	27	0	0	0	7	15	22	5	20	25
6.健檢醫美	1,985	3,957	5,942	1,707	3,465	5,172	78	132	210	1,721	3,083	4,804	1,583	3,145	4,728
7.其他	30	26	56	31	30	61	0	1	1	13	23	36	28	28	56
二、居留、定居															
居留、定居 合計	216	2,194	2,410	190	2,169	2,359	12	52	64	470	6,836	7,306	456	6,996	7,452
(1)陸配依親居留	46	790	836	60	817	877	0	1	1	400	5,522	5,922	331	5,412	5,743
(2)陸配長期居留	16	721	737	10	655	665	1	17	18	49	1,294	1,343	50	1,511	1,561
(3)專案居留	28	31	59	12	16	28	0	2	2	21	20	41	32	15	47
(4)陸配定居	11	531	542	7	588	595	1	21	22	0	0	0	0	0	0
(5)專案居留定居	5	5	10	5	8	13	0	0	0	0	0	0	0	0	0
(6)來臺定居(不含陸配、專居)	110	116	226	96	85	181	10	11	21	0	0	0	43	58	101
三、專業交流	10,665	5,419	16,084	10,129	4,670	14,799	249	177	426	7,462	3,886	11,348	8,976	4,274	13,250
四、商務交流	5,222	2,285	7,507	4,902	2,164	7,066	277	153	430	4,209	1,919	6,128	4,593	1,973	6,566
五、跨國企業調動來臺	23	7	30	34	8	42	0	0	0	71	26	97	87	22	109
(廣義)專業交流(三十四十五)合計	15,910	7,711	23,621	15,065	6,842	21,907	526	330	856	11,742	5,831	17,573	13,656	6,269	19,925
六、觀光															
觀光合計	60,338	86,308	146,646	69,230	98,252	167,482	1,260	1,709	2,969	75,709	111,911	187,620	69,536	100,255	169,791
個人旅遊	19,866	26,943	46,809	25,124	33,919	59,043	277	402	679	28,016	41,840	69,856	23,664	33,580	57,244
一類觀光	38,426	55,526	93,952	42,044	60,545	102,589	978	1,291	2,269	46,204	67,313	113,517	44,322	63,887	108,209
二類觀光	0	0	0	0	0	0	0	0	0	0	0	0	0	0	0
三類觀光	2,046	3,839	5,885	2,062	3,788	5,850	5	16	21	1,489	2,758	4,247	1,550	2,788	4,338
七、小三通	3,650	3,691	7,341	3,391	3,476	6,867	109	94	203	3,114	3,351	6,465	3,151	3,444	6,595
八、其他	1,991	754	2,745	1,946	810	2,756	10	2	12	1,657	1,700	3,357	1,632	1,611	3,243
總計	86,845	109,922	196,767	94,257	120,029	214,286	2,048	2,587	4,635	96,119	135,957	232,076	91,990	125,609	217,599

註：小三通之數據依移民署統計，係僅限於到金馬澎之大陸人士，並不包含經小三通中轉進入臺灣之人次。

資料來源：內政部入出國及移民署。

填表說明：本表按月編製，並公布於本會網站。