

102年11月份兩岸交流統計比較摘要

行政院大陸委員會

103年1月製表

【提要】（詳如附，比較表）

一、臺灣地區人民前往大陸地區之人次

依大陸「國家旅遊局」統計：（截至102年11月）

102年11月入境人次	較上月增減率	較上年同期 (單月)增減率	本年1-11月累計 人次	較上年1-11月 累計增減率	歷年累計
426,500	-15.8%	1.4%	4,761,000	-3.6%	76,398,559

（如圖一）

二、大陸地區人民進入臺灣地區之人次

（一）核准/入境來台總計人次統計表【含社會、專業交流暨定居居留、觀光及其他】：

1、102年11月核准數

項次	本月人次	較上月增減率	較上年同期 (單月)增減率	本年1-11月累計	較上年1-11月 累計增減率	歷年累計
核准總計人次	231,668	8.1%	-5.0%	2,593,415	17.5%	11,718,382
社會交流總計人次	13,171	2.0%	-31.0%	168,029	42.3%	1,655,634
專業交流(廣義)	20,710	-5.5%	-20.5%	224,898	-7.2%	1,720,828
定居居留總計人次	1,681	-28.7%	-25.3%	22,450	-7.4%	445,605
觀光總計人次	183,731	9.7%	-2.5%	2,090,627	20.2%	7,437,949
小三通(不含中轉) 人次	9,006	31.1%	48.4%	53,379	-2.8%	286,863

（如圖二）

資料來源：內政部移民署

註：小三通之數據依移民署統計，係僅限於到金門、馬祖之大陸人士，並不含經小三通進入台灣之人次。

2、102年11月入境數

項次	本月人次	較上月增減率	較上年同期 (單月)增減率	本年1-11月累計	較上年1-11月 累計增減率	歷年累計
入境總人次	234,113	7.6%	-2.2%	2,609,806	13.0%	11,796,025
社會交流人次	11,244	6.1%	-30.8%	159,783	48.3%	1,576,596
專業交流(廣義)	20,766	4.2%	-4.8%	196,680	-6.6%	1,481,710
定居居留人次	6,586	-11.6%	14.4%	82,746	2.6%	715,057
觀光人次	183,605	8.1%	-1.9%	1,869,846	2.4%	7,524,665
小三通(不含中轉) 人次	9,765	48.1%	61.3%	49,863	-6.9%	265,537

（如圖三）

資料來源：內政部移民署

註：小三通之數據依移民署統計，係僅限於到金門、馬祖之大陸人士，並不含經小三通進入台灣之人次。

3、小三通(含中轉)入出境人次

項次	本月人次	較上月增減率	較上年同期 (單月)增減率	本年1-11月累計	較上年1-11月 累計增減率	歷年累計
金門入出境合計	36,841	8.9%	5.5%	306,924	-18.7%	1,928,345
馬祖入出境合計	962	19.4%	87.5%	6,231	-26.5%	121,853

（如圖四）

102年11月份兩岸交流統計比較摘要

4、核准來臺社會交流 **13,171** 人次及社會交流入境 **11,244** 人次中：

項次	本月人次/人數	較上月增減率	較上年同期 (單月)增減率	本年1-11月累計	較上年1-11月 累計增減率	歷年累計
核准探親	5,173	-13.4%	-6.3%	58,991	2.9%	779,616
入境探親	4,190	-6.5%	2.2%	50,764	1.9%	696,305
核准探病	79	19.7%	-40.6%	1,039	-25.1%	200,554
入境探病	68	-33.3%	-40.4%	1,028	-18.5%	186,309
核准奔喪	66	78.4%	40.4%	709	-5.0%	25,990
入境奔喪	42	27.3%	-22.2%	651	-8.2%	23,694
核准就醫	25	-7.4%	25.0%	198	3.1%	664
入境就醫	39	56.0%	85.7%	265	20.5%	809
核准健檢醫美	5,506	6.5%	-51.7%	89,424	126.5%	138,267
入境健檢醫美	5,613	18.7%	-47.3%	89,779	149.2%	136,565
核准其他	564	824.6%	964.2%	1,168	36.0%	19,832
入境其他	206	267.9%	338.3%	802	-4.9%	19,432

註：96/9/1試辦來臺就醫，移民署98/12月始統計；健檢醫美101/2月實施。

(如圖五、六)

資料來源：內政部移民署

(二) 衍生性人口【專案長期居留、定居】【核准、入境】人數/人次：

項次	本月人次	較上月增減率	較上年同期 (單月)增減率	本年1-11月累計	較上年1-11月 累計增減率	歷年累計
核准專案 長期居留人次	25	-10.7%	4.2%	308	9.2%	1,565
入境專案 長期居留人次	31	-34.0%	19.2%	617	47.3%	1,659
定居核准	187	-3.6%	-11.4%	2,091	-2.1%	56,666
定居入境	118	16.8%	-4.8%	1,811	3.8%	51,952

(如圖七)

資料來源：內政部移民署

(三) 【大陸配偶】團聚、依親、長期居留及定居(身分證)核准人數/入境人次：

項次	本月人次	較上月增減率	較上年同期 (單月)增減率	本年1-11月累計	較上年1-11月 累計增減率	歷年累計
核准團聚人數	1,758	11.1%	-8.3%	16,500	-11.5%	490,711
入境團聚	1,086	-7.0%	-13.7%	16,494	-8.8%	513,482
核准依親人次	719	-18.0%	-13.9%	8,978	-11.3%	164,520
入境依親人次	5,074	-11.6%	19.1%	62,468	5.3%	432,956
核准長居人次	736	10.7%	26.2%	5,475	1.0%	122,916
入境長居人次	1,363	-12.7%	1.7%	17,845	-6.9%	153,056
核准定居人數	14	-97.6%	-97.7%	5,601	-10.8%	99,938

(如圖八)

資料來源：內政部移民署、內政部(戶政司)

(四) 【大陸配偶】結婚公證驗證數、結婚暨離婚登記數

項次	本月人次	較上月增減率	較上年同期 (單月)增減率	本年1-11月累計	較上年1-11月 累計增減率	歷年累計
結婚驗證數	1,052	6.4%	-9.3%	10,383	-11.5%	364,838
結婚登記數	842	-6.0%	-7.6%	9,896	-11.9%	315,149
離婚登記數	556	-10.2%	-15.4%	6,491	-13.9%	93,331

(如圖九)

資料來源：海基會、內政部(戶政司)

102年11月兩岸交流統計比較表

項次	年度			與上月比較		與上年同期比較						歷年 累計	
	101/11	102/11	上月 102/10	增減數	增減率	11月 增減數	11月 增減率	101/1-11 累計	102/1-11	1-11月 增減數	1-11月 增減率		
資料來源： 內政部、移民署、海基會													
1、國人赴陸人次	420,800	426,500	506,800	-80,300	-15.8%	5,700	1.35%	4,940,000	4,761,000	-179,000	-3.6%	76,398,559	
資料來源：中國大陸國家旅遊局													
2、大陸人士核准來臺人次	核准總計	243,941	231,668	214,286	17,382	8.1%	-12,273	-5.0%	2,208,048	2,593,415	385,367	17.5%	11,718,382
	社會交流	19,098	13,171	12,915	256	2.0%	-5,927	-31.0%	118,086	168,029	49,943	42.3%	1,655,634
	專業交流(廣義)	26,065	20,710	21,907	-1,197	-5.5%	-5,355	-20.5%	242,391	224,898	-17,493	-7.2%	1,720,828
	定居居留	2,250	1,681	2,359	-678	-28.7%	-569	-25.3%	24,243	22,450	-1,793	-7.4%	445,605
	觀光	188,428	183,731	167,482	16,249	9.7%	-4,697	-2.5%	1,739,833	2,090,627	350,794	20.2%	7,437,949
	小三通(不含中轉)	6,069	9,006	6,867	2,139	31.1%	2,937	48.4%	54,893	53,379	-1,514	-2.8%	286,863
3、大陸人士入境人次	入境總計	239,314	234,113	217,599	16,514	7.6%	-5,201	-2.2%	2,309,846	2,609,806	299,960	13.0%	11,796,025
	社會交流	16,240	11,244	10,593	651	6.1%	-4,996	-30.8%	107,750	159,783	52,033	48.3%	1,576,596
	專業交流(廣義)	21,815	20,766	19,925	841	4.2%	-1,049	-4.8%	210,551	196,680	-13,871	-6.6%	1,481,710
	定居居留	5,757	6,586	7,452	-866	-11.6%	829	14.4%	80,652	82,746	2,094	2.6%	715,057
	觀光	187,198	183,605	169,791	13,814	8.1%	-3,593	-1.9%	1,826,604	1,869,846	43,242	2.4%	7,524,665
	小三通(不含中轉)	6,054	9,765	6,595	3,170	48.1%	3,711	61.3%	53,583	49,863	-3,720	-6.9%	265,537
4、大陸人士【小三通】入出境人次	金門(含中轉)入出境合計	34,931	36,841	33,824	3,017	8.9%	1,910	5.5%	377,638	306,924	-70,714	-18.7%	1,928,345
	馬祖(含中轉)入出境合計	513	962	806	156	19.4%	449	87.5%	8,481	6,231	-2,250	-26.5%	121,853
5、社會交流主要項目核准暨入境人次	探親核准人數	5,519	5,173	5,970	-797	-13.4%	-346	-6.3%	57,320	58,991	1,671	2.9%	779,616
	探親入境人次	4,101	4,190	4,481	-291	-6.5%	89	2.2%	49,828	50,764	936	1.9%	696,305
	探病核准人數	133	79	66	13	19.7%	-54	-40.6%	1,388	1,039	-349	-25.1%	200,554
	探病入境人次	114	68	102	-34	-33.3%	-46	-40.4%	1,261	1,028	-233	-18.5%	186,309
	奔喪核准人數	47	66	37	29	78.4%	19	40.4%	746	709	-37	-5.0%	25,990
	奔喪入境人次	54	42	33	9	27.3%	-12	-22.2%	709	651	-58	-8.2%	23,694
	就醫核准人數	20	25	27	-2	-7.4%	5	25.0%	192	198	6	3.1%	664
	就醫入境人次	21	39	25	14	56.0%	18	85.7%	220	265	45	20.5%	809
	健檢醫美核准	11,408	5,506	5,172	334	6.5%	-5,902	-51.7%	39,480	89,424	49,944	126.5%	138,267
	健檢醫美入境	10,645	5,613	4,728	885	18.7%	-5,032	-47.3%	36,025	89,779	53,754	149.2%	136,565
	其他核准人數	53	564	61	503	824.6%	511	964.2%	859	1,168	309	36.0%	19,832
	其他入境人次	47	206	56	150	267.9%	159	338.3%	843	802	-41	-4.9%	19,432
	6、【大陸配偶】	結婚公證驗證數	1,160	1,052	989	63	6.4%	-108	-9.3%	11,729	10,383	-1,346	-11.5%
團聚核准人數		1,918	1,758	1,582	176	11.1%	-160	-8.3%	18,101	16,500	-1,601	-8.8%	490,711
團聚入境人次		1,258	1,086	1,168	-82	-7.0%	-172	-13.7%	18,864	16,494	-2,370	-12.6%	513,482
結婚登記數		911	842	896	-54	-6.0%	-69	-7.6%	11,230	9,896	-1,334	-11.9%	315,149
依親居留核准人次		835	719	877	-158	-18.0%	-116	-13.9%	10,123	8,978	-1,145	-11.3%	164,520
依親居留入境人次		4,262	5,074	5,743	-669	-11.6%	812	19.1%	59,312	62,468	3,156	5.3%	432,956
長期居留核准人次		583	736	665	71	10.7%	153	26.2%	5,423	5,475	52	1.0%	122,916
長期居留入境人次		1,340	1,363	1,561	-198	-12.7%	23	1.7%	19,159	17,845	-1,314	-6.9%	153,056
定居核准人數(身分證)		597	14	595	-581	-97.6%	-583	-97.7%	6,280	5,601	-679	-10.8%	99,938
已設籍離婚數		264	245	283	-38	-13.4%	-19	-7.2%	3,185	2,774	-411	-12.9%	19,669
未設籍離婚數		393	311	336	-25	-7.4%	-82	-20.9%	4,357	3,717	-640	-14.7%	34,012
離婚登記合計數		657	556	619	-63	-10.2%	-101	-15.4%	7,542	6,491	-1,051	-13.9%	93,331
7、【衍生性人口】 居留、定居人次		專案長期居留核准人數	24	25	28	-3	-10.7%	1	4.2%	282	308	26	9.2%
	專案長期居留入境人次	26	31	47	-16	-34.0%	5	19.2%	419	617	198	47.3%	1,659
	定居核准人數	211	187	194	-7	-3.6%	-24	-11.4%	2,135	2,091	-44	-2.1%	56,666
	定居入境人次	124	118	101	17	16.8%	-6	-4.8%	1,744	1,811	67	3.8%	51,952
6、7核准定居合計	808	201	789	-588	-74.5%	-607	-75.1%	8,415	7,692	-723	-8.6%	156,604	

目前陸配各階段人數
(持有效證件數)

團聚數 23,167 依親數 62,199 長居數 24,238 定居數 99,753 總計 209,357

自開放以來截至102年11月兩岸交流統計表

1. 【台灣地區】人民進入大陸地區人次統計表

年度	76	77	78	79	80	81	82	83	84	85	86	87	88	89	90	91	92	93	94	95	96	97	98	99	100	101	102/1-11	總計
國人赴陸		437,700	541,000	948,000	946,632	#####	1,526,969	1,390,215	1,532,309	1,733,897	2,117,576	2,174,602	2,584,648	3,108,677	3,441,500	3,660,600	2,730,900	3,685,300	4,109,200	4,409,662	4,627,811	4,385,591	4,484,100	5,140,600	5,262,000	5,340,300	4,761,000	76,398,559

備註：

1.資料時間：1987年為1987.1.1至12.31

2.資料來源：大陸「國家旅遊局」。

2. 大陸地區人民來台核准總計人次統計表【合社會、文教、經濟交流暨定居居留、觀光、小三通及其他】 (自91.1.1起合觀光及小三通)

年度	77	78	79	80	81	82	83	84	85	86	87	88	89	90	91	92	93	94	95	96	97	98	99	100	101	102/1-11	77/11~累計
總核准人次	1,015	5,123	9,765	11,638	14,619	21,041	26,479	49,504	64,115	80,726	101,382	117,890	131,131	151,741	183,919	163,873	190,235	198,897	271,657	268,654	283,122	937,412	1,591,180	1,977,300	2,420,821	2,593,415	11,718,382
社會交流人次	755	4,024	7,975	10,025	11,923	14,104	17,681	37,712	50,661	64,902	80,521	93,942	101,802	113,401	123,338	105,852	71,971	54,990	51,187	51,392	48,371	71,994	83,953	85,517	134,891	168,029	1,655,634
專業交流(廣義) 定居居留人次	5	82	135	277	1,447	4,583	4,067	6,902	8,746	11,534	15,880	18,678	19,659	31,703	44,750	30,966	36,907	42,740	58,412	66,686	91,176	181,082	270,482	270,275	252,718	224,898	1,720,828
觀光人次	0	0	0	0	0	0	0	0	0	0	0	0	0	0	2,526	14,563	20,549	58,693	104,160	85,646	91,636	589,589	1,181,474	1,273,671	1,904,213	2,090,627	7,437,949
小三通人次	0	0	0	0	0	0	0	0	0	0	0	0	0	0	1,542	1,696	4,043	6,284	27,035	35,961	16,132	18,155	13,991	47,594	60,022	53,379	286,863
其他人次																									43,036	80,318	166,503

資料來源：內政部入出國及移民署。

註：

1.本「歷年累計數」因移民署之各分月統計資料，經常更新變動，故並不等於「各年度」數據之總合。

2.小三通之數據依移民署統計，係僅限於到金門、馬祖之大陸人士，並不合經小三通進入台灣之人次。

3.其他核准人次，自101年4月起區分統計。

566,504 11,229,521 12,935 11,242,456 29% 3261161

3. 大陸地區人民來台入境人次統計表【合社會、文教、經濟交流暨定居居留、觀光、小三通(不含中轉進入台灣)及其他】 (自91.1.1起合觀光及小三通)

年度	76	77	78	79	80	81	82	83	84	85	86	87	88	89	90	91	92	93	94	95	96	97	98	99	100	101	102/1-11	77/11~累計
入境總人次	386	4,849	7,524	11,116	13,177	18,445	23,654	42,295	56,753	74,237	90,986	106,771	116,311	133,988	157,815	134,811	139,344	179,314	257,763	274,326	291,696	966,963	1,580,099	1,727,293	2,536,934	2,609,806	11,796,025	
社會交流人次	133	3,869	5,990	9,669	10,941	13,305	15,942	31,976	46,160	60,931	73,788	87,855	95,725	105,986	113,394	95,446	79,273	55,022	50,009	49,552	48,180	73,353	77,193	76,928	124,400	159,783	1,576,596	
專業交流(廣義) 定居居留人次	5	71	78	205	1,031	3,660	3,532	5,389	6,207	9,445	12,690	14,604	15,136	24,887	36,857	22,510	28,307	33,627	46,512	54,998	71,491	155,137	233,294	238,520	228,772	196,680	1,481,710	
觀光人次	0	0	0	0	0	0	0	0	0	0	0	0	0	0	2,151	12,768	19,150	54,162	98,548	81,903	90,035	601,754	1,188,987	1,286,574	2,001,941	1,869,846	7,524,665	
小三通人次	0	0	0	0	0	0	0	0	0	0	0	0	0	0	1,214	799	2,798	4,868	22,740	31,921	15,006	17,388	12,653	46,950	58,638	49,863	265,537	
其他人次																									36,937	62,955	232,460	

資料來源：內政部入出國及移民署。

註：同上

自開放以來截至102年11月兩岸交流統計表

4. 大陸地區人民【金馬小三通（含中轉進入台灣）】入出境人次統計表																												
年度	76	77	78	79	80	81	82	83	84	85	86	87	88	89	90	91	92	93	94	95	96	97	98	99	100	101	102/1-11	總計
金門出境															937	946	2,016	9,475	15,984	35,833	46,883	36,314	97,220	174,011	199,000	213,865	164,281	996,765
金門入境															951	1,039	2,936	9,865	14,132	35,399	45,509	35,392	94,095	162,552	193,971	193,096	142,643	931,580
金門入出境															1,888	1,985	4,952	19,340	30,116	71,232	92,392	71,706	191,315	336,563	392,971	406,961	306,924	1,928,345
馬祖出境															69	308	472	1,870	4,013	5,578	6,401	7,036	12,138	6,692	5,007	4,602	2,915	57,101
馬祖入境															90	319	824	2,544	4,475	6,530	7,813	8,323	13,972	7,138	5,019	4,389	3,316	64,752
馬祖入出境															159	627	1,296	4,414	8,488	12,108	14,214	15,359	26,110	13,830	10,026	8,991	6,231	121,853

資料來源：內政部入出國及移民署金門、馬祖服務站
 註：90年4月1日試辦小三通；97年7月19日全面開放小三通。

5. 大陸地區人民核准來台【探親（含陸配舊制探親）、探病、奔喪、團聚及其他】人次統計表																												
年度	76	77	78	79	80	81	82	83	84	85	86	87	88	89	90	91	92	93	94	95	96	97	98	99	100	101	102/1-11	77/11-累計
探親人次		0	0	4,163	5,325	4,747	4,480	6,686	23,123	32,165	42,510	57,250	72,894	53,189	51,697	51,119	54,292	13,770	13,265	13,566	14,845	15,740	28,427	53,744	59,214	62,489	58,991	779,616
探病人次		531	3,189	2,856	3,527	5,658	7,681	8,640	12,171	16,723	20,669	21,344	19,549	16,813	15,120	14,053	9,723	3,834	3,581	3,405	2,588	2,281	2,593	1,694	1,599	1,521	1,039	200,554
奔喪人次		224	835	956	1,167	1,373	1,507	1,547	1,746	1,372	1,312	1,212	1,195	1,163	933	1,003	891	729	670	588	628	690	808	916	954	807	709	25,990
團聚人數		0	0	0	0	0	0	0	0	0	0	0	0	30,209	45,091	56,901	40,792	53,543	37,257	33,184	33,162	28,263	26,825	25,729	22,566	20,122	16,500	490,711
就醫人次																0	0	0	0	0	0	0	21	102	133	208	198	664
健檢醫美人次																										48,843	89,424	138,267
其他人次		0	0	0	6	145	436	808	672	526	418	717	297	428	560	262	154	95	217	815	169	234	13,315	1,768	1,051	901	1,168	19,832

資料來源：內政部入出國及移民署
 註1：依移民署統計資料顯示，當年度各分月數據之合與當年年報表數據略有落差，故各年度數據不為歷年累計之合。
 註2：大陸配偶制度81-98年「探親→居留→定居」；89-92年「探親→團聚→居留→定居」；93/3迄今「團聚→依親居留→長期居留→定居」。
 註3：新舊制之【探親】人次，移民署並未加以區分，92年以前之【探親】人次，尚含大陸配偶數；實際非大陸配偶之探親數，尚應扣除大陸配偶結婚登記數。
 註4：就醫，98年/12月始統計；健檢醫美101/2月實施。

6. 大陸地區人民來台【探親（含陸配舊制探親）、探病、奔喪、團聚及其他】入籍人次統計表																												
年度	76	77	78	79	80	81	82	83	84	85	86	87	88	89	90	91	92	93	94	95	96	97	98	99	100	101	102/1-11	77/11-累計
探親人次		0	0	2,563	5,432	4,644	4,141	5,915	18,573	29,751	39,809	51,590	67,747	49,965	47,256	45,533	48,080	14,690	11,571	12,222	12,796	13,134	21,413	45,789	51,621	54,130	50,764	696,305
探病人次		68	3,031	2,598	3,167	4,919	7,383	7,862	11,155	14,599	19,433	20,397	18,752	15,880	14,529	13,092	8,345	3,937	3,253	3,073	2,338	1,958	2,489	1,447	1,383	1,349	1,028	186,309
奔喪人次		65	838	829	1,064	1,260	1,434	1,452	1,611	1,323	1,225	1,135	1,064	1,040	907	884	778	619	544	540	556	613	706	848	901	756	651	23,694
團聚人次		0	0	0	0	0	0	0	0	0	0	0	0	28,491	42,812	53,652	38,108	59,952	39,488	38,383	33,722	31,714	34,104	27,195	21,755	20,242	16,494	513,482
就醫人次											0	0	0	0	0	0	0	0	0	0	0	0	21	114	166	243	265	809
健檢醫美人次																										46,786	89,779	136,565
其他人次		0	0	0	6	118	347	713	637	486	408	641	276	349	482	233	135	75	166	700	140	184	14,620	1,800	1,102	894	802	19,432

資料來源：內政部入出國及移民署
 註：同上

自開放以來截至102年11月兩岸交流統計表

7. 【大陸配偶】婚姻公證驗證數；結、離婚登記數統計表

年度	76	77	78	79	80	81	82	83	84	85	86	87	88	89	90	91	92	93	94	95	96	97	98	99	100	101	102/1-11	總計	
結婚驗證數					4,162		7,177	7,926	9,716	12,115	15,041	21,165	25,652	31,170	31,858	37,582	23,626	22,610	19,545	15,674	14,825	14,147	14,021	13,726	12,717	10,383	364,838		
結婚登記數											12,167	17,288	23,297	26,516	28,603	34,685	10,642	14,258	13,964	14,721	12,274	12,796	12,807	12,800	12,098	9,896	315,149		
離婚合計														4,621	5,465	7,890	7,782	7,047	7,057	6,494	6,482	7,672	9,592	8,628	8,110	6,491	93,331		
已設籍離婚數																					1,008	1,336	2,574	4,947	3,819	3,211	2,774	19,669	
未設籍離婚數																						5,486	5,146	5,098	4,645	4,809	5,111	3,717	34,012

資料來源：結婚公證驗證數：海基會；結婚登記數：內政部（結婚：76/1~；離婚：90/1~）。
註：內政部86年以前未有各年結婚登記數據。

8. 【大陸配偶】來台【依親、長期居留暨定居（身分證）】核准人次（數）/入籍人次統計表

年度	76	77	78	79	80	81	82	83	84	85	86	87	88	89	90	91	92	93	94	95	96	97	98	99	100	101	102/1-11	77/11~累計
核准依親人次		0	0	0	0	347	356	721	654	1,013	1,447	1,746	1,789	5,079	2,967	7,033	6,908	44,015	20,089	13,270	10,913	11,075	15,686	17,964	12,117	10,930	8,978	164,520
核准依親入籍人次		0	0	0	0	138	447	568	702	801	1,071	1,321	1,135	1,842	439	330	197	5,542	22,454	37,082	33,769	33,279	44,714	46,906	56,343	63,634	62,468	432,956
核准長居入籍人次		0	0	0	0	0	0	0	0	0	0	0	0	0	0	0	0	7,800	9,445	10,922	10,444	9,325	16,493	9,783	7,495	5,943	5,475	122,916
核准定居入籍人次		0	0	0	0	0	0	0	0	0	0	0	0	0	0	0	0	515	3,377	6,960	12,291	16,235	19,766	19,063	20,009	20,363	17,845	153,056
核准定居人數		0	0	0	0	0	0	0	315	467	639	751	937	1,539	1,262	4,009	2,866	5,526	6,370	6,234	6,098	5,968	25,779	11,416	7,787	6,432	5,601	99,938

資料來源：內政部入出國及移民署
註1：依移民署統計資料顯示，當年度各分月數據之合與當年度報表數據略有落差，故各年度數據不為歷年累計之合。
註2：大陸配偶制度81-98年「探親→居留→定居」；89-92年「探親→團聚→居留→定居」；93/4月迄今「團聚→依親居留→長期居留→定居」。
註3：81-112年大陸配偶之「居留」數，移民署列入「依親居留」數。

9. 大陸地區人民【衍生性人口】核准人數/入籍人次來台【居留、定居】統計表

年度	76	77	78	79	80	81	82	83	84	85	86	87	88	89	90	91	92	93	94	95	96	97	98	99	100	101	102/1-11	77/11~累計
專案居留核准人數		0	0	0	6	0	5	4	28	34	52	63	69	63	34	56	40	55	41	36	12	4	4	34	237	306	308	1,565
專案居留入境人次		1	0	1	4	0	4	3	24	13	26	40	24	19	9	9	6	6	16	40	29	15	10	70	160	438	617	1,639
定居核准人數		255	1,022	1,641	1,326	1,200	1,971	4,087	4,151	3,483	2,628	2,947	2,903	3,736	2,060	1,920	1,491	1,504	1,757	1,842	1,899	2,141	2,410	2,083	2,007	2,331	2,091	56,666
定居入境人次		247	909	1,446	1,229	1,060	709	3,595	4,181	3,534	2,717	3,081	2,887	3,116	1,639	1,605	1,186	1,172	1,286	1,231	1,495	1,636	2,039	1,885	1,685	1,896	1,811	51,952

資料來源：內政部入出國及移民署
註：依移民署統計資料顯示，當年度各分月數據之合與當年度報表數據略有落差，故各年度數據不為歷年累計之合。

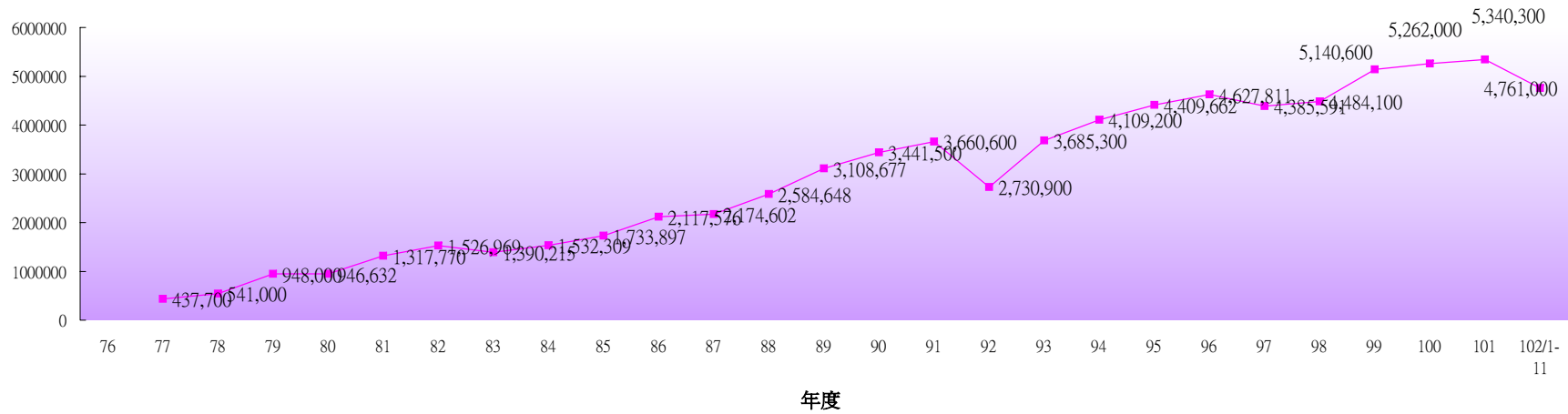
8+9大陸人民

(含陸配)																													
核准定居數	0	255	1,022	1,641	1,326	1,200	1,971	4,087	4,466	3,950	3,267	3,698	3,840	5,275	3,322	5,929	4,357	7,030	8,127	8,076	7,997	8,109	28,189	13,499	9,794	8,763	7,692	156,604	

自開放以來截至102年11月兩岸交流統計圖

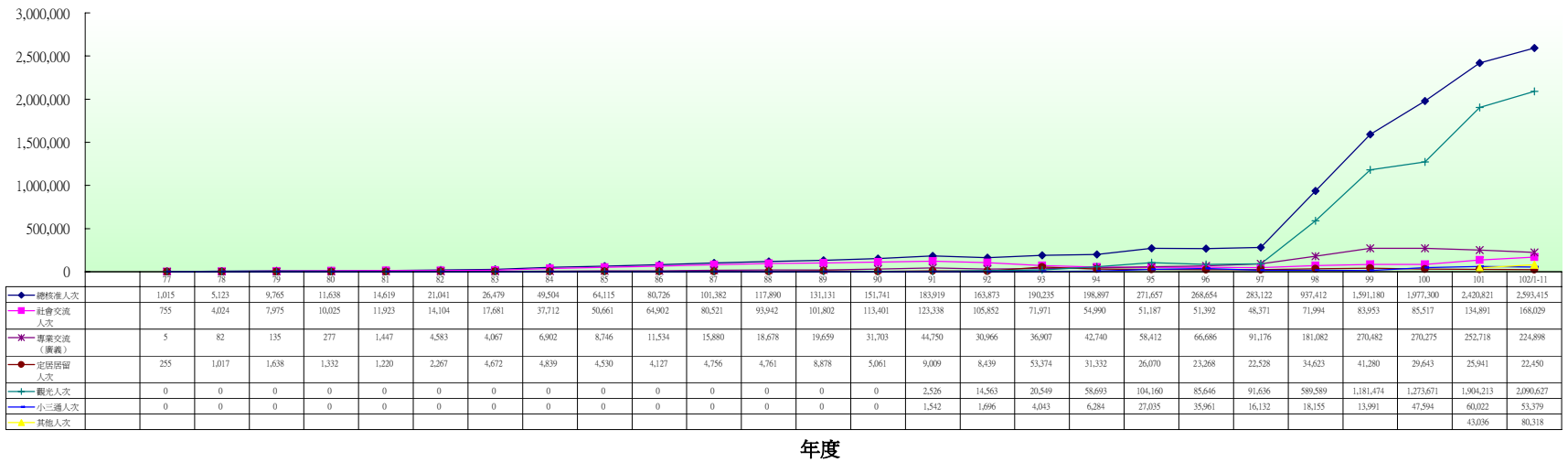
人次

1. 【臺灣地區】人民進入大陸地區人次統計圖

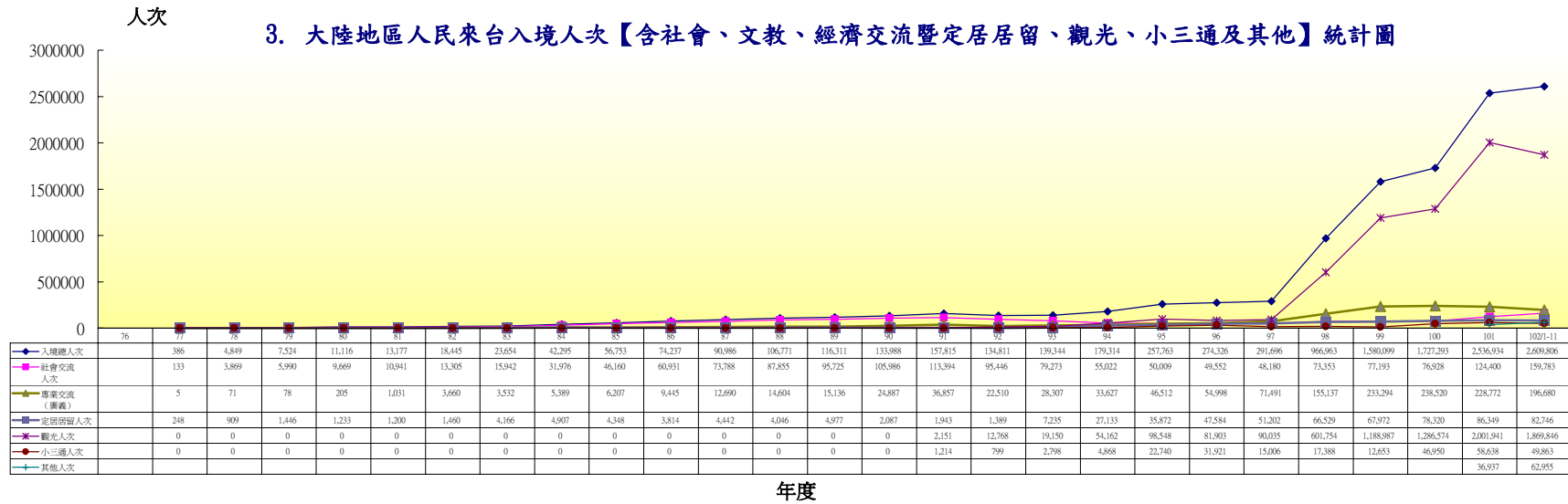


人次

2. 大陸地區人民核准來台人次【含社會、文教、經濟交流暨定居居留、觀光、小三通及其他】統計圖



自開放以來截至102年11月兩岸交流統計圖

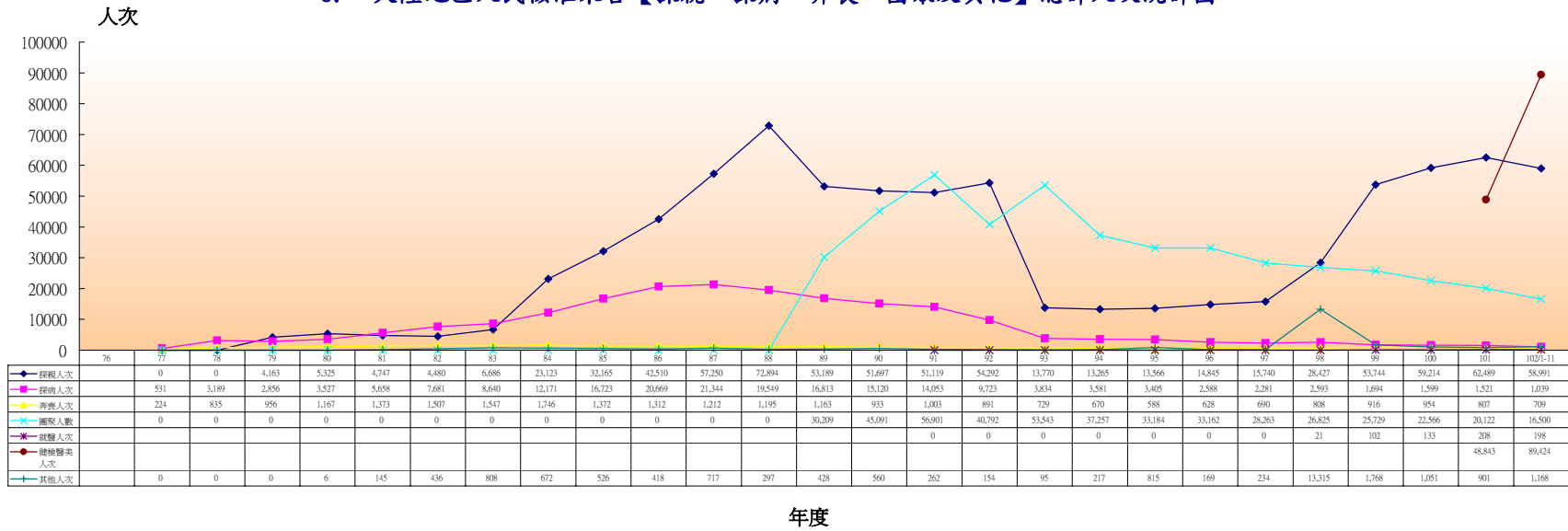


4. 大陸地區人民經小三通入出境人次

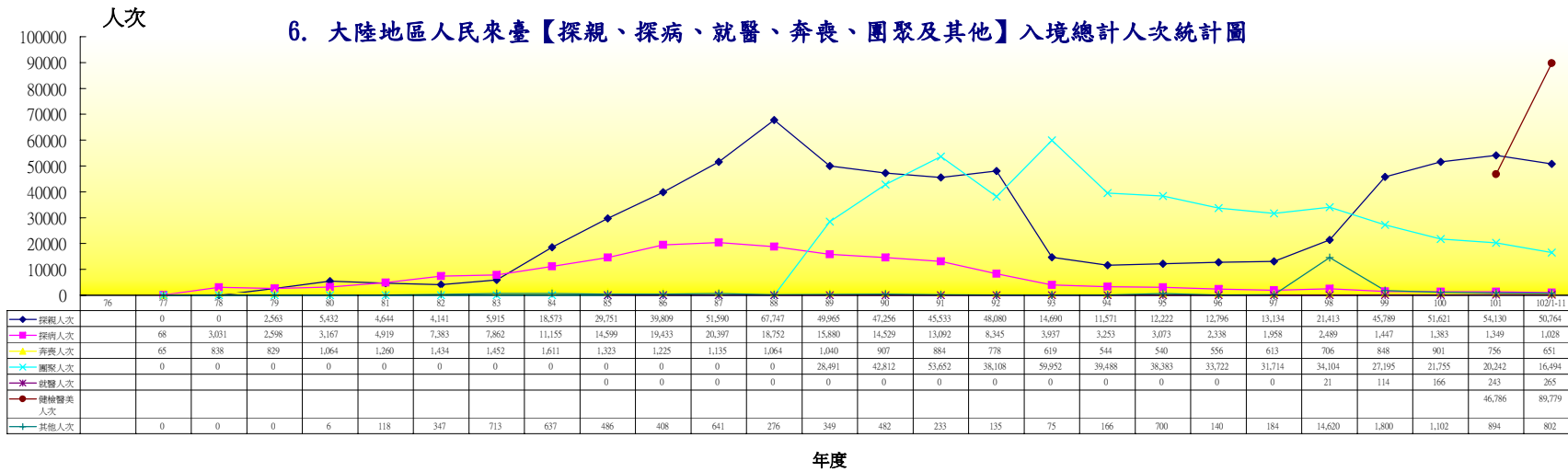


自開放以來截至102年11月兩岸交流統計圖

5. 大陸地區人民核准來台【探親、探病、奔喪、團聚及其他】總計人次統計圖

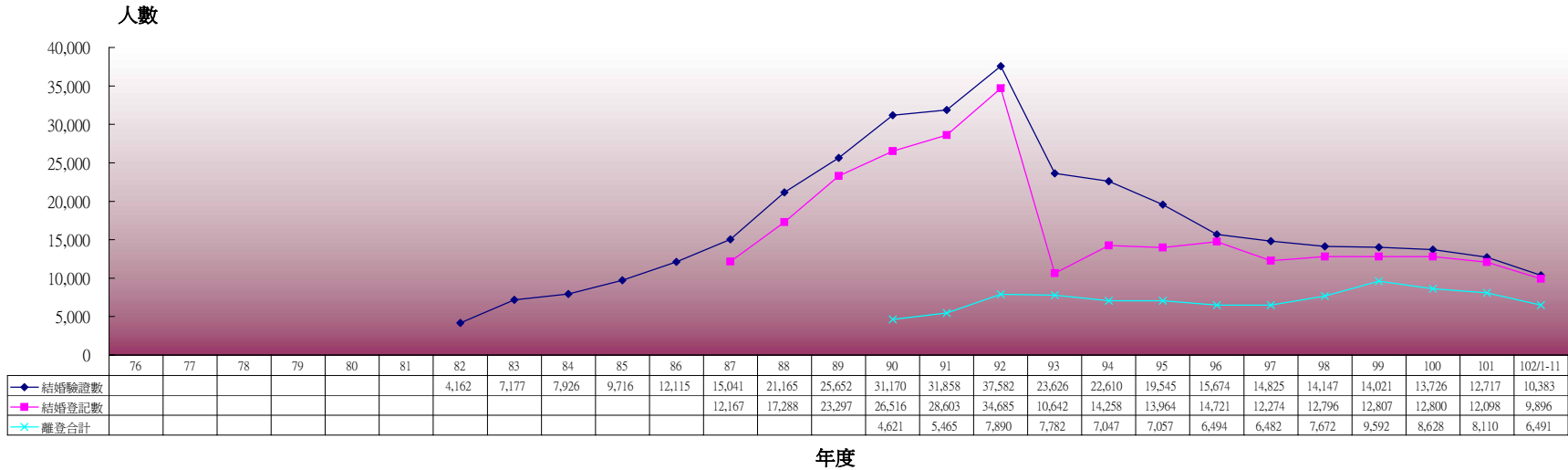


6. 大陸地區人民來臺【探親、探病、就醫、奔喪、團聚及其他】入境總計人次統計圖

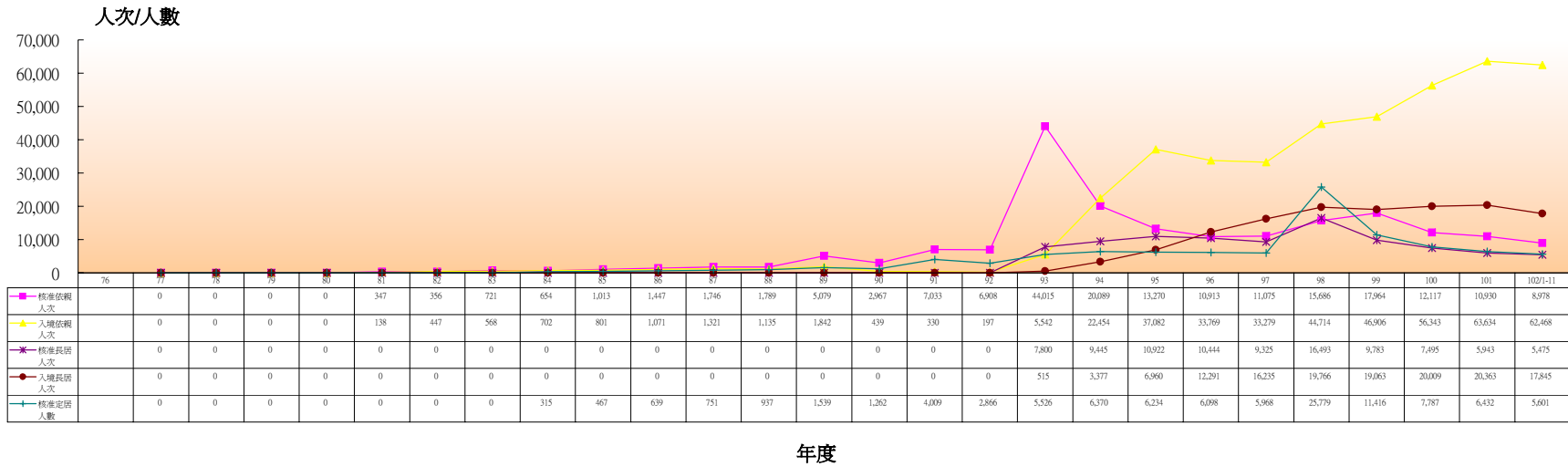


自開放以來截至102年11月兩岸交流統計圖

7. 【大陸配偶】婚姻驗證數、結婚、離婚登記數統計圖

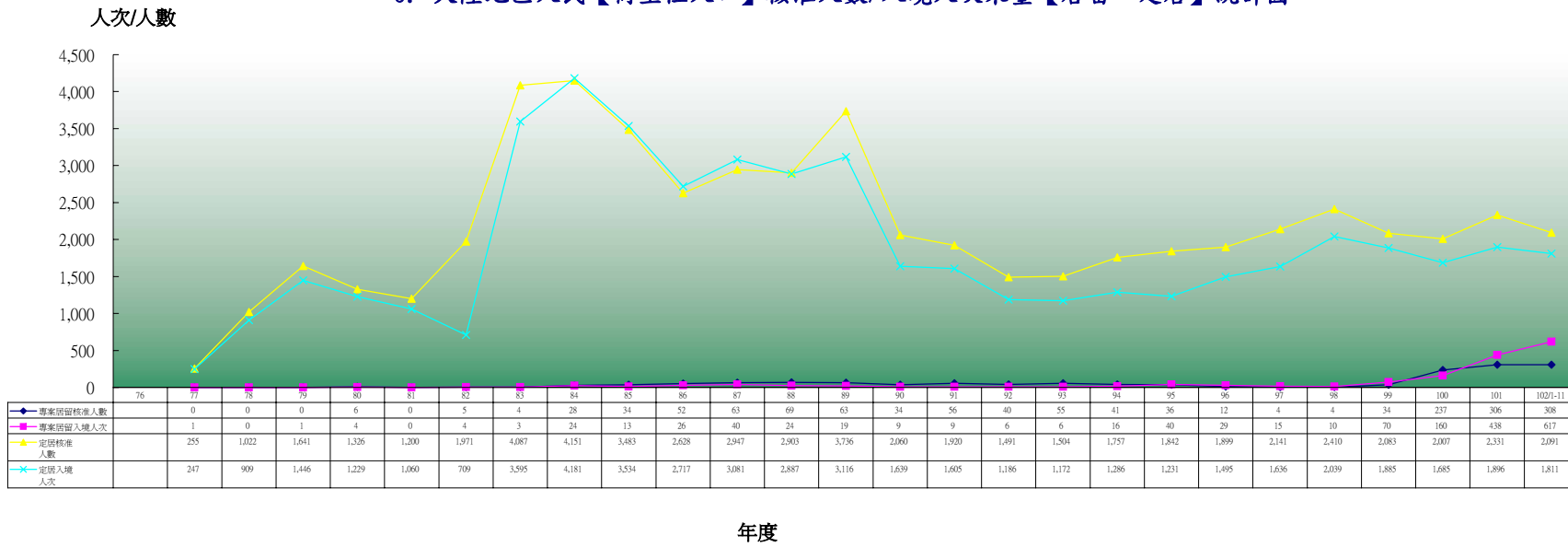


8. 【大陸配偶】來台【依親、長居暨定居】核准人數/入境人次統計圖



自開放以來截至102年11月兩岸交流統計圖

9. 大陸地區人民【衍生性人口】核准人數/入境人次來臺【居留、定居】統計圖



公開類		編製機關	行政院大陸委員會
月報表	每月終了一個月內編製	表號	3202-05-02

大陸地區人民進入臺灣地區申請案件統計

資料日期： 102年11月1日至102年11月30日

單位：人次

事由區分	申請案件			核准案件			不准案件			出境人次			入境人次		
	男	女	小計	男	女	小計	男	女	小計	男	女	小計	男	女	小計
一、社會交流															
社會交流 合計	4,841	8,824	13,665	4,703	8,468	13,171	128	328	456	3,708	6,826	10,534	3,983	7,261	11,244
1. 探親															
(1)探親(一般)	2,073	3,074	5,147	2,105	3,068	5,173	26	47	73	1,391	2,251	3,642	1,692	2,498	4,190
(2)探親(陸配未成年親生子女)	41	36	77	35	42	77	0	0	0	8	6	14	10	9	19
(3)探親(國人親生子女)	222	199	421	217	185	402	0	1	1	59	44	103	53	60	113
(4)探親(臺配收養陸配前婚子女)	0	1	1	0	0	0	0	0	0	0	0	0	0	0	0
(5)探親(國人12歲以下養子女)	0	2	2	1	2	3	0	1	1	0	0	0	0	1	1
(1)-(5)探親小計	2,336	3,312	5,648	2,358	3,297	5,655	26	49	75	1,458	2,301	3,759	1,755	2,568	4,323
2. 探病	50	41	91	45	34	79	0	1	1	40	42	82	36	32	68
3. 奔喪	39	23	62	42	24	66	0	0	0	19	13	32	26	16	42
4. 團聚	161	1,929	2,090	121	1,637	1,758	25	170	195	52	424	476	82	1,004	1,086
5. 就醫	13	12	25	10	15	25	0	0	0	9	24	33	12	27	39
6. 健檢醫美	2,174	3,465	5,639	2,070	3,436	5,506	77	107	184	2,101	4,003	6,104	2,025	3,588	5,613
7. 其他	68	42	110	57	25	82	0	1	1	29	19	48	47	26	73
二、居留、定居															
居留、定居 合計	207	2,106	2,313	162	1,519	1,681	12	45	57	369	5,463	5,832	456	6,130	6,586
(1)陸配依親居留	42	671	713	41	678	719	2	7	9	310	4,321	4,631	337	4,737	5,074
(2)陸配長期居留	16	768	784	11	725	736	1	11	12	37	1,128	1,165	45	1,318	1,363
(3)專案居留	21	26	47	13	12	25	0	3	3	22	14	36	18	13	31
(4)陸配定居	7	536	543	0	14	14	2	21	23	0	0	0	0	0	0
(5)專案居留定居	8	6	14	10	5	15	1	0	1	0	0	0	0	0	0
(6)來臺定居(不含陸配、專居)	113	99	212	87	85	172	6	3	9	0	0	0	56	62	118
三、專業交流	7,457	4,882	12,339	9,061	4,871	13,932	501	465	966	9,123	4,093	13,216	9,183	4,573	13,756
四、商務交流	4,825	2,134	6,959	4,671	2,084	6,755	312	147	459	5,027	2,222	7,249	4,748	2,173	6,921
五、跨國企業調動來臺	34	10	44	16	7	23	2	0	2	72	18	90	69	20	89
(廣義)專業交流(三十四十五)合計	12,316	7,026	19,342	13,748	6,962	20,710	815	612	1,427	14,222	6,333	20,555	14,000	6,766	20,766
六、觀光															
觀光合計	77,369	110,419	187,788	74,749	108,982	183,731	1,114	1,445	2,559	73,070	105,343	178,413	75,005	108,600	183,605
個人旅遊	25,138	35,424	60,562	23,593	34,198	57,791	245	347	592	22,198	31,610	53,808	22,398	32,606	55,004
一類觀光	49,686	70,276	119,962	48,680	70,117	118,797	862	1,092	1,954	49,512	71,206	120,718	51,299	73,467	124,766
二類觀光	0	0	0	0	0	0	0	0	0	0	0	0	0	0	0
三類觀光	2,545	4,719	7,264	2,476	4,667	7,143	7	6	13	1,360	2,527	3,887	1,308	2,527	3,835
七、小三通	4,760	4,062	8,822	4,806	4,200	9,006	33	23	56	5,007	4,345	9,352	5,222	4,543	9,765
八、其他	2,459	937	3,396	2,434	935	3,369	2	3	5	1,542	869	2,411	1,490	657	2,147
總計	101,952	133,374	235,326	100,602	131,066	231,668	2,104	2,456	4,560	97,918	129,179	227,097	100,156	133,957	234,113

註：小三通之數據依移民署統計，係僅限於到金馬澎之大陸人士，並不包含經小三通中轉進入臺灣之人次。

資料來源：內政部入出國及移民署。

填表說明：本表按月編製，並公布於本會網站。