

# 102年12月份兩岸交流統計比較摘要

行政院大陸委員會

103年2月製表

【提要】（詳如附，比較表）

## 一、臺灣地區人民前往大陸地區之人次

依大陸「國家旅遊局」統計：（截至102年12月）

102年12月入境人次	較上月增減率	較上年同期 (單月)增減率	本年1-12月累計 人次	較上年1-12月 累計增減率	歷年累計
401,600	-5.8%	0.3%	5,162,500	-3.3%	76,800,059

（如圖一）

## 二、大陸地區人民進入臺灣地區之人次

（一）核准/入境來台總計人次統計表【含社會、專業交流暨定居居留、觀光及其他】：

1、102年12月核准數

項次	本月人次	較上月增減率	較上年同期 (單月)增減率	本年1-12月累計	較上年1-12月 累計增減率	歷年累計
核准總計人次	264,962	14.4%	24.5%	2,858,377	18.1%	11,983,344
社會交流總計人次	13,600	3.3%	-19.1%	181,629	34.6%	1,669,234
專業交流(廣義)	21,549	4.1%	2.1%	246,447	-6.5%	1,747,377
定居居留總計人次	2,433	44.7%	43.3%	24,883	-4.1%	448,038
觀光總計人次	211,030	14.9%	28.4%	2,301,657	20.9%	7,648,979
小三通(不含中轉) 人次	12,520	39.0%	144.1%	65,899	9.8%	299,383

（如圖二）

資料來源：內政部移民署

註：小三通之數據依移民署統計，係僅限於到金門、馬祖之大陸人士，並不含經小三通進入台灣之人次。

2、102年12月入境數

項次	本月人次	較上月增減率	較上年同期 (單月)增減率	本年1-12月累計	較上年1-12月 累計增減率	歷年累計
入境總人次	238,843	2.0%	5.2%	2,848,649	12.3%	12,034,868
社會交流人次	11,022	-2.0%	-33.8%	170,805	37.3%	1,587,618
專業交流(廣義)	19,669	-5.3%	-10.7%	216,349	-7.0%	1,501,379
定居居留人次	6,196	-5.9%	8.8%	88,942	3.0%	721,253
觀光人次	188,454	2.6%	7.5%	2,263,476	13.1%	7,713,119
小三通(不含中轉) 人次	11,476	17.5%	127.0%	61,339	4.6%	277,013

（如圖三）

資料來源：內政部移民署

註：小三通之數據依移民署統計，係僅限於到金門、馬祖之大陸人士，並不含經小三通進入台灣之人次。

3、小三通(含中轉)入出境人次

項次	本月人次	較上月增減率	較上年同期 (單月)增減率	本年1-12月累計	較上年1-12月 累計增減率	歷年累計
金門入出境合計	26,123	-29.1%	-10.9%	333,047	-18.2%	1,954,468
馬祖入出境合計	12,412	1190.2%	2333.7%	18,643	107.4%	134,265

（如圖四）

## 102年12月份兩岸交流統計比較摘要

4、核准來臺社會交流 **13,600** 人次及社會交流入境 **11,022** 人次中：

項次	本月人次/人數	較上月增減率	較上年同期 (單月)增減率	本年1-12月累計	較上年1-12月 累計增減率	歷年累計
核准探親	5,854	13.2%	13.3%	64,845	3.8%	785,470
入境探親	4,081	-2.6%	-5.1%	54,845	1.3%	700,386
核准探病	122	54.4%	-8.3%	1,161	-23.7%	200,676
入境探病	54	-20.6%	-38.6%	1,082	-19.8%	186,363
核准奔喪	62	-6.1%	1.6%	771	-4.5%	26,052
入境奔喪	79	88.1%	68.1%	730	-3.4%	23,773
核准就醫	18	-28.0%	12.5%	216	3.8%	682
入境就醫	39	0.0%	69.6%	304	25.1%	848
核准健檢醫美	5,624	2.1%	-39.9%	95,048	94.6%	143,891
入境健檢醫美	5,538	-1.3%	-48.5%	95,317	103.7%	142,103
核准其他	71	-87.4%	69.0%	1,239	37.5%	19,903
入境其他	89	-56.8%	74.5%	891	-0.3%	19,821

註：96/9/1試辦來臺就醫，移民署98/12月始統計；健檢醫美101/2月實施。

(如圖五、六)

資料來源：內政部移民署

(二) 衍生性人口【專案長期居留、定居】【核准、入境】人數/人次：

項次	本月人次	較上月增減率	較上年同期 (單月)增減率	本年1-12月累計	較上年1-12月 累計增減率	歷年累計
核准專案 長期居留人次	51	104.0%	121.7%	359	17.7%	1,616
入境專案 長期居留人次	37	19.4%	94.7%	654	49.3%	1,696
定居核准	196	4.8%	0.0%	2,287	-1.9%	56,862
定居入境	133	12.7%	-12.5%	1,944	2.5%	52,085

(如圖七)

資料來源：內政部移民署

(三) 【大陸配偶】團聚、依親、長期居留及定居(身分證)核准人數/入境人次：

項次	本月人次	較上月增減率	較上年同期 (單月)增減率	本年1-12月累計	較上年1-12月 累計增減率	歷年累計
核准團聚人數	1,849	5.2%	-8.5%	18,349	-10.6%	492,560
入境團聚	1,142	5.2%	-17.1%	17,636	-8.8%	514,324
核准依親人次	739	2.8%	-8.4%	9,717	-11.1%	165,259
入境依親人次	4,861	-4.2%	12.5%	67,329	5.8%	437,817
核准長居人次	786	6.8%	51.2%	6,261	5.4%	123,702
入境長居人次	1,165	-14.5%	-3.2%	19,010	-6.6%	154,221
核准定居人數	661	4621.4%	334.9%	6,262	-2.6%	100,599

(如圖八)

資料來源：內政部移民署、內政部(戶政司)

(四) 【大陸配偶】結婚公證驗證數、結婚暨離婚登記數

項次	本月人次	較上月增減率	較上年同期 (單月)增減率	本年1-12月累計	較上年1-12月 累計增減率	歷年累計
結婚驗證數	990	-5.9%	0.2%	11,373	-10.6%	365,828
結婚登記數	872	3.6%	1.0%	10,829	-10.5%	315,905
離婚登記數	599	4.0%	5.5%	7,144	-11.9%	93,984

(如圖九)

資料來源：海基會、內政部(戶政司)

# 102年12月兩岸交流統計比較表

項次	年度			與上月比較		與上年同期比較						歷年 累計	
	101/12	102/12	上月 102/11	增減數	增減率	12月 增減數	12月 增減率	101/1-12 累計	102/1-12	1-12月 增減數	1-12月 增減率		
資料來源： 內政部、移民署、海基會													
1、國人赴陸人次	400,300	401,600	426,500	-24,900	-5.8%	1,300	0.32%	5,340,200	5,162,500	-177,700	-3.3%	76,800,059	
資料來源：中國大陸國家旅遊局													
2、大陸人士核准來臺人次	核准總計	212,773	264,962	231,668	33,294	14.4%	52,189	24.5%	2,420,821	2,858,377	437,556	18.1%	11,983,344
	社會交流	16,805	13,600	13,171	429	3.3%	-3,205	-19.1%	134,891	181,629	46,738	34.6%	1,669,234
	專業交流（廣義）	21,108	21,549	20,710	839	4.1%	441	2.1%	263,499	246,447	-17,052	-6.5%	1,747,377
	定居居留	1,698	2,433	1,681	752	44.7%	735	43.3%	25,941	24,883	-1,058	-4.1%	448,038
	觀光	164,380	211,030	183,731	27,299	14.9%	46,650	28.4%	1,904,213	2,301,657	397,444	20.9%	7,648,979
	小三通（不含中轉）	5,129	12,520	9,006	3,514	39.0%	7,391	144.1%	60,022	65,899	5,877	9.8%	299,383
3、大陸人士入境人次	入境總計	227,088	238,843	234,113	4,730	2.0%	11,755	5.2%	2,536,934	2,848,649	311,715	12.3%	12,034,868
	社會交流	16,650	11,022	11,244	-222	-2.0%	-5,628	-33.8%	124,400	170,805	46,405	37.3%	1,587,618
	專業交流（廣義）	22,026	19,669	20,766	-1,097	-5.3%	-2,357	-10.7%	232,577	216,349	-16,228	-7.0%	1,501,379
	定居居留	5,697	6,196	6,586	-390	-5.9%	499	8.8%	86,349	88,942	2,593	3.0%	721,253
	觀光	175,337	188,454	183,605	4,849	2.6%	13,117	7.5%	2,001,941	2,263,476	261,535	13.1%	7,713,119
	小三通（不含中轉）	5,055	11,476	9,765	1,711	17.5%	6,421	127.0%	58,638	61,339	2,701	4.6%	277,013
4、大陸人士【小三通】入出境人次	金門（含中轉）入出境合計	29,323	26,123	36,841	-10,718	-29.1%	-3,200	-10.9%	406,961	333,047	-73,914	-18.2%	1,954,468
	馬祖（含中轉）入出境合計	510	12,412	962	11,450	1190.2%	11,902	2333.7%	8,991	18,643	9,652	107.4%	134,265
5、社會交流主要項目核准暨入境人次	探親核准人數	5,169	5,854	5,173	681	13.2%	685	13.3%	62,489	64,845	2,356	3.8%	785,470
	探親入境人次	4,302	4,081	4,190	-109	-2.6%	-221	-5.1%	54,130	54,845	715	1.3%	700,386
	探病核准人數	133	122	79	43	54.4%	-11	-8.3%	1,521	1,161	-360	-23.7%	200,676
	探病入境人次	88	54	68	-14	-20.6%	-34	-38.6%	1,349	1,082	-267	-19.8%	186,363
	奔喪核准人數	61	62	66	-4	-6.1%	1	1.6%	807	771	-36	-4.5%	26,052
	奔喪入境人次	47	79	42	37	88.1%	32	68.1%	756	730	-26	-3.4%	23,773
	就醫核准人數	16	18	25	-7	-28.0%	2	12.5%	208	216	8	3.8%	682
	就醫入境人次	23	39	39	0	0.0%	16	69.6%	243	304	61	25.1%	848
	健檢醫美核准	9,363	5,624	5,506	118	2.1%	-3,739	-39.9%	48,843	95,048	46,205	94.6%	143,891
	健檢醫美入境	10,761	5,538	5,613	-75	-1.3%	-5,223	-48.5%	46,786	95,317	48,531	103.7%	142,103
	其他核准人數	42	71	564	-493	-87.4%	29	69.0%	901	1,239	338	37.5%	19,903
	其他入境人次	51	89	206	-117	-56.8%	38	74.5%	894	891	-3	-0.3%	19,821
	6、【大陸配偶】	結婚公證驗證數	988	990	1,052	-62	-5.9%	2	0.2%	12,717	11,373	-1,344	-10.6%
團聚核准人數		2,021	1,849	1,758	91	5.2%	-172	-8.5%	20,122	18,349	-1,773	-8.8%	492,560
團聚入境人次		1,378	1,142	1,086	56	5.2%	-236	-17.1%	20,242	17,636	-2,606	-12.9%	514,324
結婚登記數		863	872	842	30	3.6%	9	1.0%	12,093	10,829	-1,264	-10.5%	315,905
依親居留核准人次		807	739	719	20	2.8%	-68	-8.4%	10,930	9,717	-1,213	-11.1%	165,259
依親居留入境人次		4,322	4,861	5,074	-213	-4.2%	539	12.5%	63,634	67,329	3,695	5.8%	437,817
長期居留核准人次		520	786	736	50	6.8%	266	51.2%	5,943	6,261	318	5.4%	123,702
長期居留入境人次		1,204	1,165	1,363	-198	-14.5%	-39	-3.2%	20,363	19,010	-1,353	-6.6%	154,221
定居核准人數（身分證）		152	661	14	647	4621.4%	509	334.9%	6,432	6,262	-170	-2.6%	100,599
已設籍離婚數		224	252	247	5	2.0%	28	12.5%	3,409	3,034	-375	-11.0%	19,929
未設籍離婚數		344	347	329	18	5.5%	3	0.9%	4,701	4,110	-591	-12.6%	34,405
離婚登記合計數		568	599	576	23	4.0%	31	5.5%	8,110	7,144	-966	-11.9%	93,984
7、【衍生性人口】居留、定居人次		專案長期居留核准人數	23	51	25	26	104.0%	28	121.7%	305	359	54	17.7%
	專案長期居留入境人次	19	37	31	6	19.4%	18	94.7%	438	654	216	49.3%	1,696
	定居核准人數	196	196	187	9	4.8%	0	0.0%	2,331	2,287	-44	-1.9%	56,862
	定居入境人次	152	133	118	15	12.7%	-19	-12.5%	1,896	1,944	48	2.5%	52,085
6、7核准定居合計	348	857	201	656	326.4%	509	146.3%	8,763	8,549	-214	-2.4%	157,461	

目前陸配各階段人數  
(持有效證件數)

團聚數 23,304    依親數 62,003    長居數 24,105    定居數 100,427    總計 209,839

## 自開放以來截至102年12月兩岸交流統計表

### 1. 【台灣地區】人民進入大陸地區人次統計表

年度	76	77	78	79	80	81	82	83	84	85	86	87	88	89	90	91	92	93	94	95	96	97	98	99	100	101	102/1-12	總計
國人赴陸	437,700	541,000	948,000	946,632	#####	1,526,969	1,390,215	1,532,309	1,733,897	2,117,576	2,174,602	2,584,648	3,108,677	3,441,500	3,660,600	2,730,900	3,685,300	4,109,200	4,409,662	4,627,811	4,385,591	4,484,100	5,140,600	5,262,000	5,340,300	5,162,500	76,800,059	

備註：  
 1.資料時間：1987年為1987.11.2至12.31  
 2.資料來源：大陸「國家旅遊局」。

### 2. 大陸地區人民來台核准總計人次統計表【含社會、文教、經濟交流暨定居居留、觀光、小三通及其他】 (自91.1.1起含觀光及小三通)

年度	77	78	79	80	81	82	83	84	85	86	87	88	89	90	91	92	93	94	95	96	97	98	99	100	101	102/1-12	77/11~累計
總核准人次	1,015	5,123	9,765	11,638	14,619	21,041	26,479	49,504	64,115	80,726	101,382	117,890	131,131	151,741	183,919	163,873	190,235	198,897	271,657	268,654	283,122	937,412	1,591,180	1,977,300	2,420,821	2,858,377	11,983,344
社會交流人次	755	4,024	7,975	10,025	11,923	14,104	17,681	37,712	50,661	64,902	80,521	93,942	101,802	113,401	123,338	105,852	71,971	54,990	51,187	51,392	48,371	71,994	83,953	85,517	134,891	181,629	1,669,234
文教交流人次	5	82	135	277	1,447	4,583	4,067	6,497	6,928	8,207	10,645	11,614	12,155	18,329	25,345	16,020	18,841	19,687	23,813	26,629	35,335	48,642	85,711	102,926	87,812	99,118	689,486
經濟交流人次	0	0	0	0	0	0	0	405	1,818	3,327	5,235	7,064	7,504	13,374	19,405	14,946	18,066	23,053	34,599	40,057	55,841	35,362	94,809	71,665	72,825	59,776	519,340
專業交流(廣義)定居居留人次	5	82	135	277	1,447	4,583	4,067	6,902	8,746	11,534	15,880	18,678	19,659	31,703	44,750	30,966	36,907	42,740	58,412	66,686	91,176	181,082	270,482	270,275	252,718	246,447	1,747,377
觀光人次	255	1,017	1,638	1,332	1,220	2,267	4,672	4,839	4,530	4,127	4,756	4,761	8,878	5,061	9,009	8,439	53,374	31,332	26,070	23,268	22,528	34,623	41,280	29,643	25,941	24,883	448,038
小三通人次	0	0	0	0	0	0	0	0	0	0	0	0	0	0	2,526	14,563	20,549	58,693	104,160	85,646	91,636	589,589	1,181,474	1,273,671	1,904,213	2,301,657	7,648,979
其他人次																									43,036	38,471	170,333

資料來源：內政部入出國及移民署。  
 註：  
 1.本「歷年累計數」因移民署之各分月統計資料，經常更新變動，故並不等於「各年度」數據之總合。  
 2.小三通之數據依移民署統計，係僅限於金門、馬祖之大陸人士，並不合經小三通進入台灣之人次。  
 3.其他核准人次，自101年4月起區分統計。

### 3. 大陸地區人民來台入境人次統計表【含社會、文教、經濟交流暨定居居留、觀光、小三通(不含中轉進入台灣)及其他】 (自91.1.1起含觀光及小三通)

年度	76	77	78	79	80	81	82	83	84	85	86	87	88	89	90	91	92	93	94	95	96	97	98	99	100	101	102/1-12	77/11~累計
入境總人次	386	4,849	7,524	11,116	13,177	18,445	23,654	42,295	56,753	74,237	90,986	106,771	116,311	133,988	157,815	134,811	139,344	179,314	257,763	274,326	291,696	966,963	1,580,099	1,727,293	2,536,934	2,848,649	12,034,868	
社會交流人次	133	3,869	5,990	9,669	10,941	13,305	15,942	31,976	46,160	60,931	73,788	87,855	95,725	105,986	113,394	95,446	79,273	55,022	50,009	49,552	48,180	73,353	77,193	76,928	124,400	170,805	1,587,618	
文教交流人次	5	71	78	205	1,031	3,660	3,532	5,231	5,063	6,869	8,571	9,245	9,240	15,013	21,131	11,844	15,043	16,180	19,803	21,638	27,908	51,713	72,023	87,940	81,538	87,350	578,579	
經濟交流人次	0	0	0	0	0	0	0	158	1,144	2,576	4,119	5,359	5,896	9,874	15,726	10,666	13,264	17,447	26,709	33,360	43,583	103,424	82,688	63,298	62,196	53,286	439,883	
專業交流(廣義)定居居留人次	5	71	78	205	1,031	3,660	3,532	5,389	6,207	9,445	12,690	14,604	15,136	24,887	36,857	22,510	28,307	33,627	46,512	54,998	71,491	155,137	233,294	238,520	228,772	216,349	1,501,379	
觀光人次	248	909	1,446	1,233	1,200	1,460	4,166	4,907	4,348	3,814	4,442	4,046	4,977	2,087	1,943	1,389	7,235	27,133	35,872	47,584	51,202	66,529	67,972	78,320	86,349	88,942	721,253	
小三通人次	0	0	0	0	0	0	0	0	0	0	0	0	0	0	2,151	12,768	19,150	54,162	98,548	81,903	90,035	601,754	1,188,987	1,286,574	2,001,941	2,263,476	7,713,119	
其他人次																									36,937	32,814	234,486	

資料來源：內政部入出國及移民署。  
 註：同上

### 自開放以來截至102年12月兩岸交流統計表

4. 大陸地區人民【金馬小三通（含中轉進入台灣）】入出境人次統計表																												
年度	76	77	78	79	80	81	82	83	84	85	86	87	88	89	90	91	92	93	94	95	96	97	98	99	100	101	102/1-12	總計
金門出境															937	946	2,016	9,475	15,984	35,833	46,883	36,314	97,220	174,011	199,000	213,865	178,710	1,011,194
金門入境															951	1,039	2,936	9,865	14,132	35,399	45,509	35,392	94,095	162,552	193,971	193,096	154,337	943,274
金門入出境															1,888	1,985	4,952	19,340	30,116	71,232	92,392	71,706	191,315	336,563	392,971	406,961	333,047	1,954,468
馬祖出境															69	308	472	1,870	4,013	5,578	6,401	7,036	12,138	6,692	5,007	4,602	9,113	63,299
馬祖入境															90	319	824	2,544	4,475	6,530	7,813	8,323	13,972	7,138	5,019	4,389	9,530	70,966
馬祖入出境															159	627	1,296	4,414	8,488	12,108	14,214	15,359	26,110	13,830	10,026	8,991	18,643	134,265

資料來源：內政部入出國及移民署金門、馬祖服務站  
 註：90年4月1日試辦小三通；97年7月19日全面開放小三通。

5. 大陸地區人民核准來台【探親（含陸配舊制探親）、探病、奔喪、團聚及其他】人次統計表																												
年度	76	77	78	79	80	81	82	83	84	85	86	87	88	89	90	91	92	93	94	95	96	97	98	99	100	101	102/1-12	77/11-累計
探親人次		0	0	4,163	5,325	4,747	4,480	6,686	23,123	32,165	42,510	57,250	72,894	53,189	51,697	51,119	54,292	13,770	13,265	13,566	14,845	15,740	28,427	53,744	59,214	62,489	64,845	785,470
探病人次		531	3,189	2,856	3,527	5,658	7,681	8,640	12,171	16,723	20,669	21,344	19,549	16,813	15,120	14,053	9,723	3,834	3,581	3,405	2,588	2,281	2,593	1,694	1,599	1,521	1,161	200,676
奔喪人次		224	835	956	1,167	1,373	1,507	1,547	1,746	1,372	1,312	1,212	1,195	1,163	933	1,003	891	729	670	588	628	690	808	916	954	807	771	26,052
團聚人數		0	0	0	0	0	0	0	0	0	0	0	0	30,209	45,091	56,901	40,792	53,543	37,257	33,184	33,162	28,263	26,825	25,729	22,566	20,122	18,349	492,560
就醫人次																0	0	0	0	0	0	0	21	102	133	208	216	682
健檢醫美人次																										48,843	95,048	143,891
其他人次		0	0	0	6	145	436	808	672	526	418	717	297	428	560	262	154	95	217	815	169	234	13,315	1,768	1,051	901	1,239	19,903

資料來源：內政部入出國及移民署  
 註1：依移民署統計資料顯示，當年度各分月數據之合與當年年報表數據略有落差，故各年度數據不為歷年累計之合。  
 註2：大陸配偶制度81-98年「探親→居留→定居」；89-92年「探親→團聚→居留→定居」；93/3迄今「團聚→依親居留→長期居留→定居」。  
 註3：新舊制之【探親】人次，移民署並未加以區分，92年以前之【探親】人次，尚含大陸配偶數；實際非大陸配偶之探親數，尚應扣除大陸配偶結婚登記數。  
 註4：就醫，98年/12月始統計；健檢醫美101/2月實施。

6. 大陸地區人民來台【探親（含陸配舊制探親）、探病、奔喪、團聚及其他】入籍人次統計表																												
年度	76	77	78	79	80	81	82	83	84	85	86	87	88	89	90	91	92	93	94	95	96	97	98	99	100	101	102/1-12	77/11-累計
探親人次		0	0	2,563	5,432	4,644	4,141	5,915	18,573	29,751	39,809	51,590	67,747	49,965	47,256	45,533	48,080	14,690	11,571	12,222	12,796	13,134	21,413	45,789	51,621	54,130	54,845	700,386
探病人次		68	3,031	2,598	3,167	4,919	7,383	7,862	11,155	14,599	19,433	20,397	18,752	15,880	14,529	13,092	8,345	3,937	3,253	3,073	2,338	1,958	2,489	1,447	1,383	1,349	1,082	186,363
奔喪人次		65	838	829	1,064	1,260	1,434	1,452	1,611	1,323	1,225	1,135	1,064	1,040	907	884	778	619	544	540	556	613	706	848	901	756	730	23,773
團聚人次		0	0	0	0	0	0	0	0	0	0	0	0	28,491	42,812	53,652	38,108	59,952	39,488	38,383	33,722	31,714	34,104	27,195	21,755	20,242	17,636	514,324
就醫人次											0	0	0	0	0	0	0	0	0	0	0	0	21	114	166	243	304	848
健檢醫美人次																										46,786	95,317	142,103
其他人次		0	0	0	6	118	347	713	637	486	408	641	276	349	482	233	135	75	166	700	140	184	14,620	1,800	1,102	894	891	19,821

資料來源：內政部入出國及移民署  
 註：同上

### 自開放以來截至102年12月兩岸交流統計表

7. 【大陸配偶】婚姻公證驗證數；結、離婚登記數統計表																													
年度	76	77	78	79	80	81	82	83	84	85	86	87	88	89	90	91	92	93	94	95	96	97	98	99	100	101	102/1-12	總計	
結婚驗證數							4,162	7,177	7,926	9,716	12,115	15,041	21,165	25,652	31,170	31,858	37,582	23,626	22,610	19,545	15,674	14,825	14,147	14,021	13,726	12,717	11,373	365,828	
結婚登記數												12,167	17,288	23,297	26,516	28,603	34,685	10,642	14,258	13,964	14,721	12,274	12,796	12,807	12,800	12,098	10,829	315,905	
離婚合計															4,621	5,465	7,890	7,782	7,047	7,057	6,494	6,482	7,672	9,592	8,628	8,110	7,144	93,984	
已設籍離婚數																						1,008	1,336	2,574	4,947	3,819	3,211	3,034	19,929
未設籍離婚數																						5,486	5,146	5,098	4,645	4,809	5,111	4,110	34,405

資料來源：結婚公證驗證數：海基會；結婚登記數：內政部（結婚：76/1~；離婚：90/1~）。  
註：內政部86年以前未有各年結婚登記數據。

8. 【大陸配偶】來台【依親、長期居留暨定居（身分證）】核准人次(數) / 入境人次統計表																												
年度	76	77	78	79	80	81	82	83	84	85	86	87	88	89	90	91	92	93	94	95	96	97	98	99	100	101	102/1-12	77/11~累計
核准依親人次						347	356	721	654	1,013	1,447	1,746	1,789	5,079	2,967	7,033	6,908	44,015	20,089	13,270	10,913	11,075	15,686	17,964	12,117	10,930	9,717	165,259
核准依親入境人次		0	0	0	0	138	447	568	702	801	1,071	1,321	1,135	1,842	439	330	197	5,542	22,454	37,082	33,769	33,279	44,714	46,906	56,343	63,634	67,329	437,817
核准長居入境人次		0	0	0	0	0	0	0	0	0	0	0	0	0	0	0	0	7,800	9,445	10,922	10,444	9,325	16,493	9,783	7,495	5,943	6,261	123,702
核准定居入境人次		0	0	0	0	0	0	0	0	0	0	0	0	0	0	0	0	515	3,377	6,960	12,291	16,235	19,766	19,063	20,009	20,363	19,010	154,221
核准定居人數		0	0	0	0	0	0	0	315	467	639	751	937	1,539	1,262	4,009	2,866	5,526	6,370	6,234	6,098	5,968	25,779	11,416	7,787	6,432	6,262	100,599

資料來源：內政部入出國及移民署  
註1：依移民署統計資料顯示，當年度各分月數據之合與當年度報表數據略有落差，故各年度數據不為歷年累計之合。  
註2：大陸配偶制度81-98年「探親→居留→定居」；89-92年「探親→團聚→居留→定居」；93/4月迄今「團聚→依親居留→長期居留→定居」。  
註3：81-122年大陸配偶之「居留」數，移民署列入「依親居留」數。

9. 大陸地區人民【衍生性人口】核准人數 / 入境人次來台【居留、定居】統計表																												
年度	76	77	78	79	80	81	82	83	84	85	86	87	88	89	90	91	92	93	94	95	96	97	98	99	100	101	102/1-12	77/11~累計
專案居留核准人數		0	0	0	6	0	5	4	28	34	52	63	69	63	34	56	40	55	41	36	12	4	4	34	237	306	359	1,616
專案居留入境人次		1	0	1	4	0	4	3	24	13	26	40	24	19	9	9	6	6	16	40	29	15	10	70	160	438	654	1,696
定居核准人數		255	1,022	1,641	1,326	1,200	1,971	4,087	4,151	3,483	2,628	2,947	2,903	3,736	2,060	1,920	1,491	1,504	1,757	1,842	1,899	2,141	2,410	2,083	2,007	2,331	2,287	56,882
定居入境人次		247	909	1,446	1,229	1,060	709	3,595	4,181	3,534	2,717	3,081	2,887	3,116	1,639	1,605	1,186	1,172	1,286	1,231	1,495	1,636	2,039	1,885	1,685	1,896	1,944	52,085

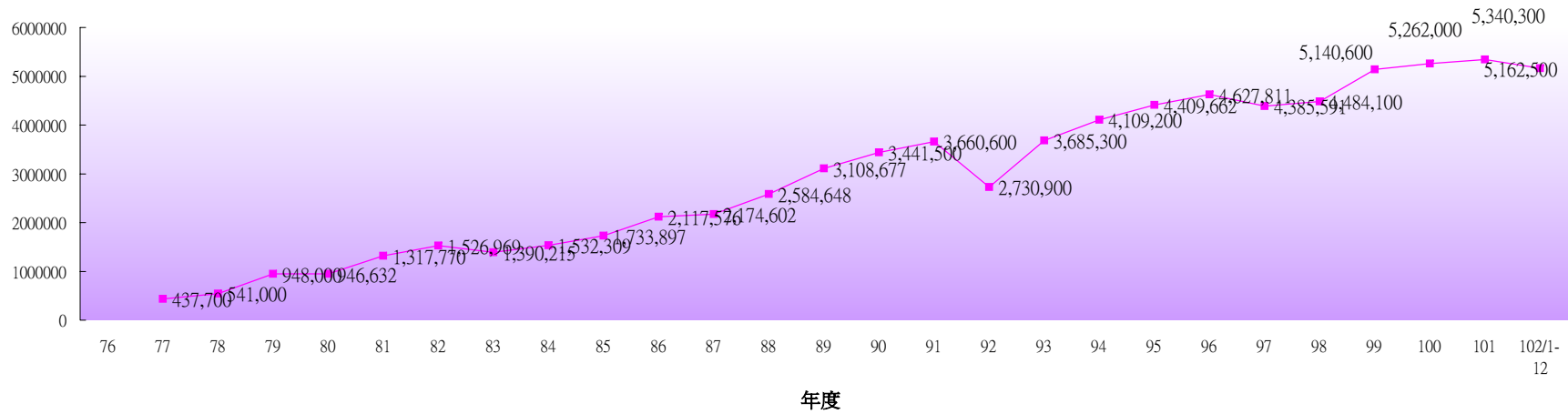
資料來源：內政部入出國及移民署  
註：依移民署統計資料顯示，當年度各分月數據之合與當年度報表數據略有落差，故各年度數據不為歷年累計之合。

8+9大陸人民(含陸配)核准定居數																													
年度	76	77	78	79	80	81	82	83	84	85	86	87	88	89	90	91	92	93	94	95	96	97	98	99	100	101	102/1-12	77/11~累計	
核准定居數		0	255	1,022	1,641	1,326	1,200	1,971	4,087	4,466	3,950	3,267	3,698	3,840	5,275	3,322	5,929	4,357	7,030	8,127	8,076	7,997	8,109	28,189	13,499	9,794	8,763	8,549	157,461

# 自開放以來截至102年12月兩岸交流統計圖

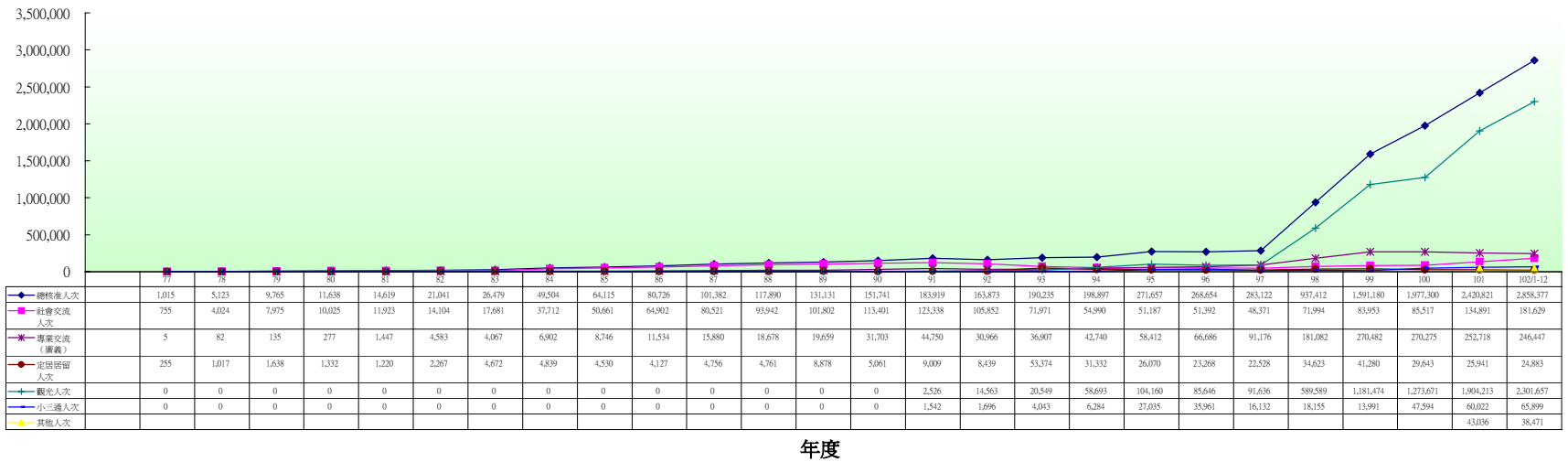
人次

## 1. 【臺灣地區】人民進入大陸地區人次統計圖

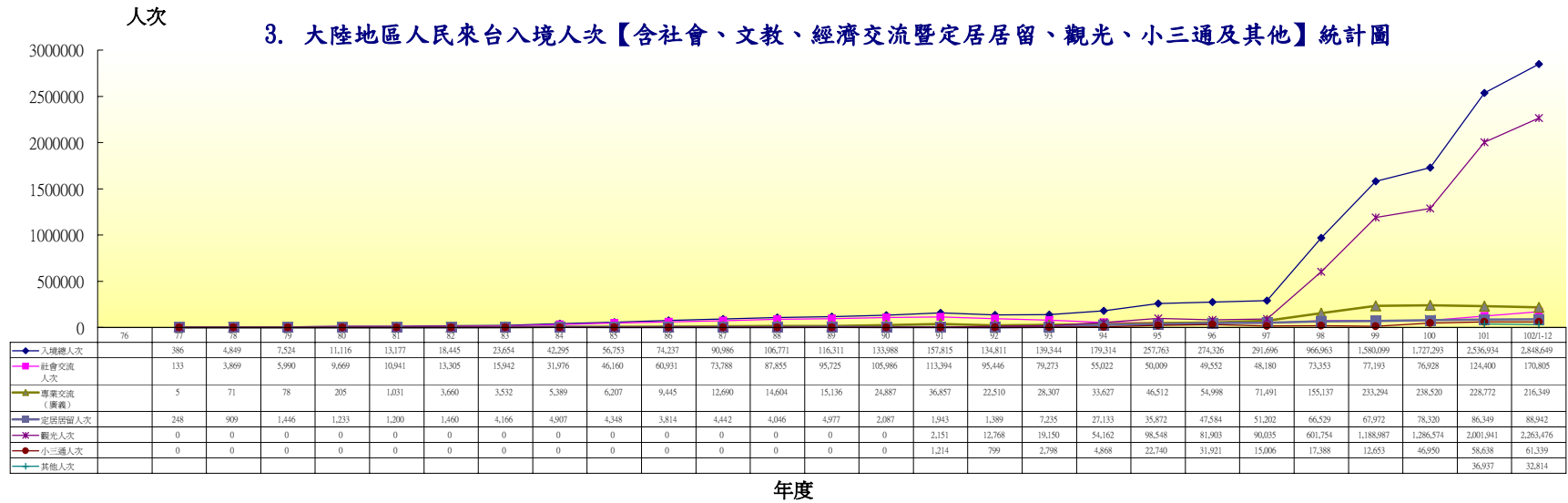


人次

## 2. 大陸地區人民核准來台人次【含社會、文教、經濟交流暨定居居留、觀光、小三通及其他】統計圖



## 自開放以來截至102年12月兩岸交流統計圖



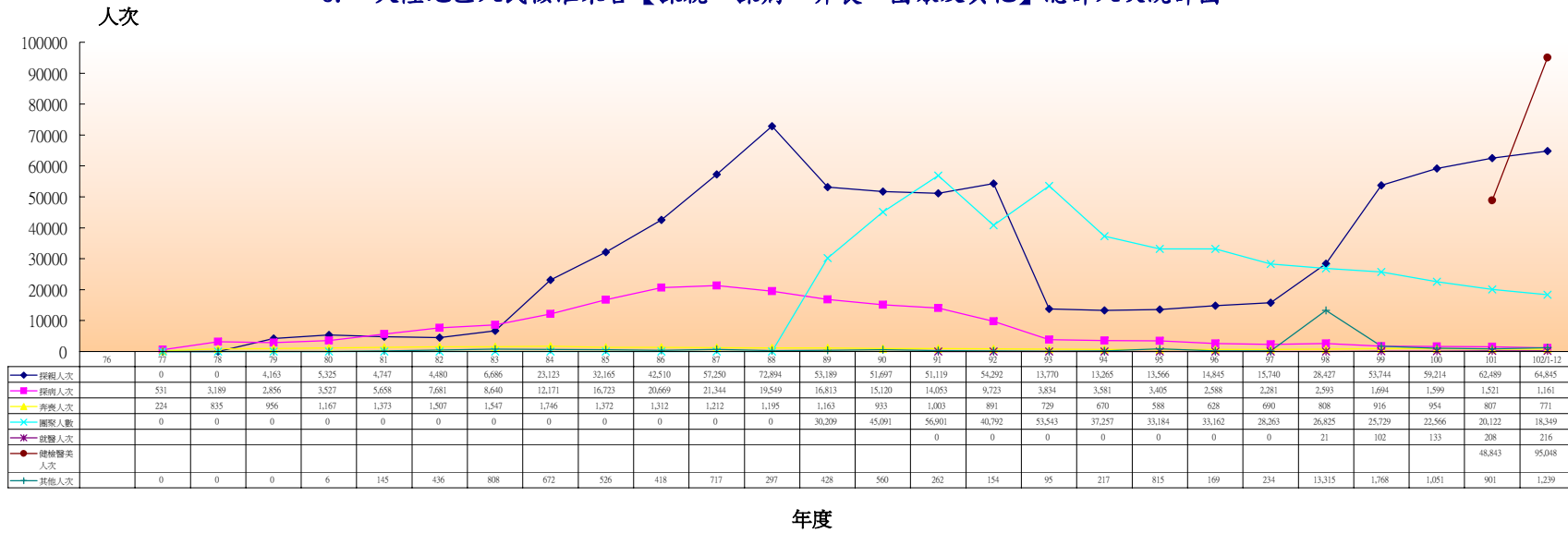
## 4. 大陸地區人民經小三通入出境人次



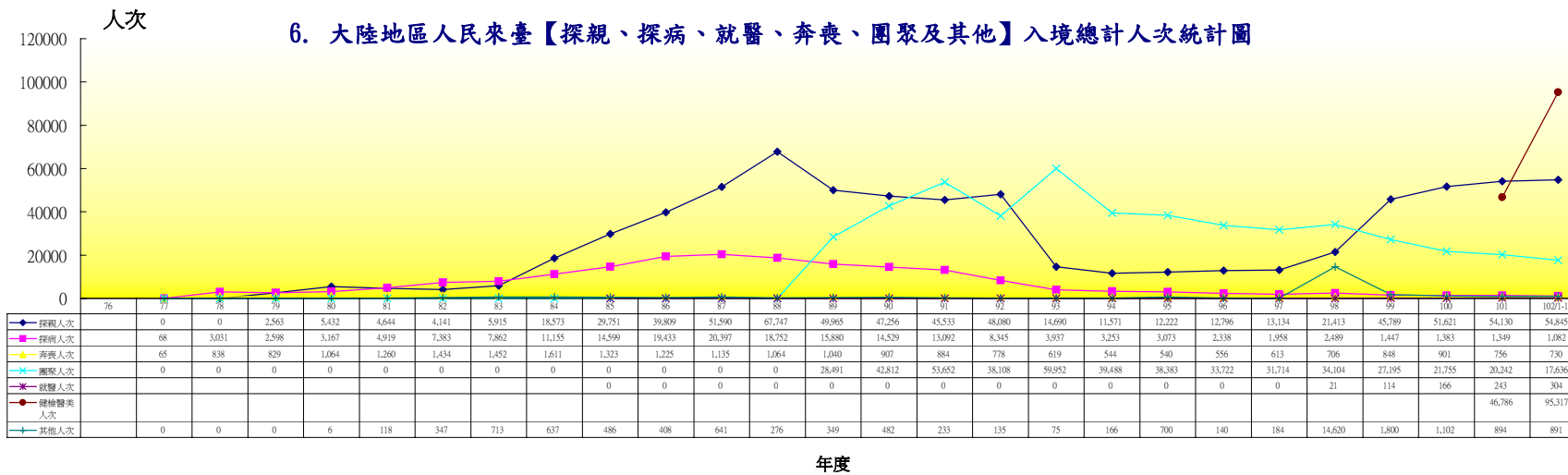


# 自開放以來截至102年12月兩岸交流統計圖

## 5. 大陸地區人民核准來台【探親、探病、奔喪、團聚及其他】總計人次統計圖

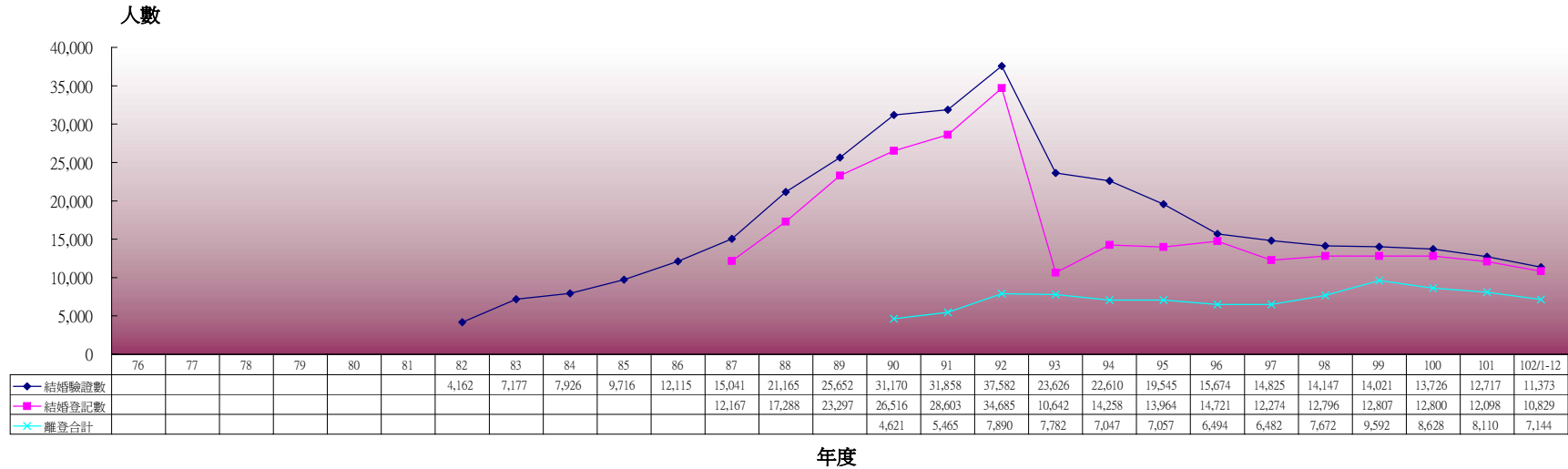


## 6. 大陸地區人民來臺【探親、探病、就醫、奔喪、團聚及其他】入境總計人次統計圖

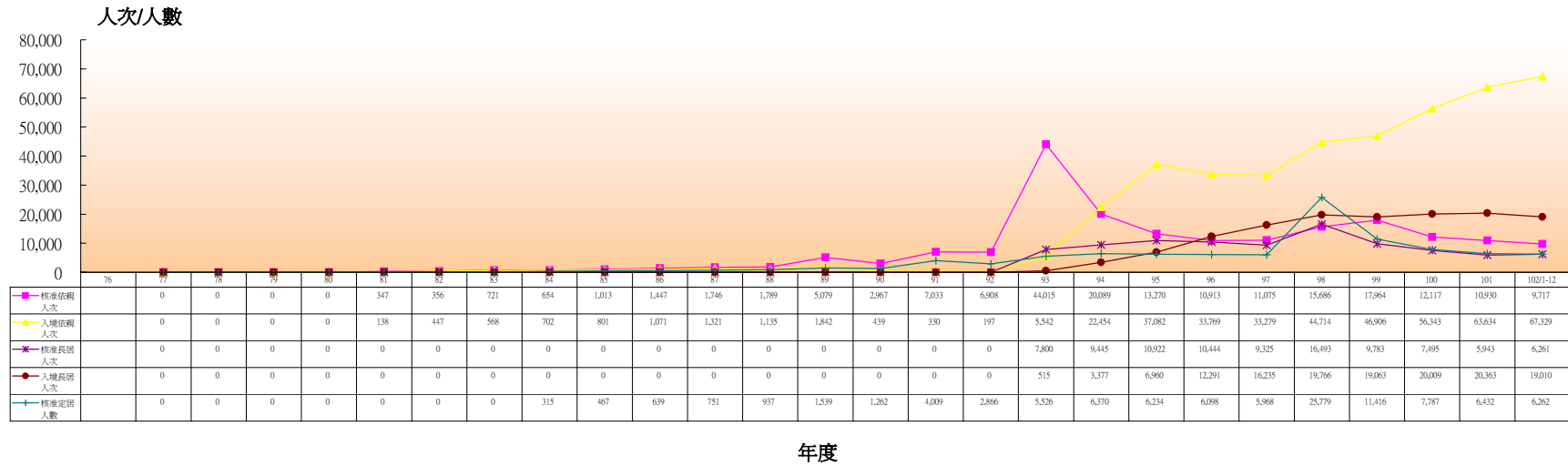


## 自開放以來截至102年12月兩岸交流統計圖

### 7. 【大陸配偶】婚姻驗證數、結婚、離婚登記數統計圖

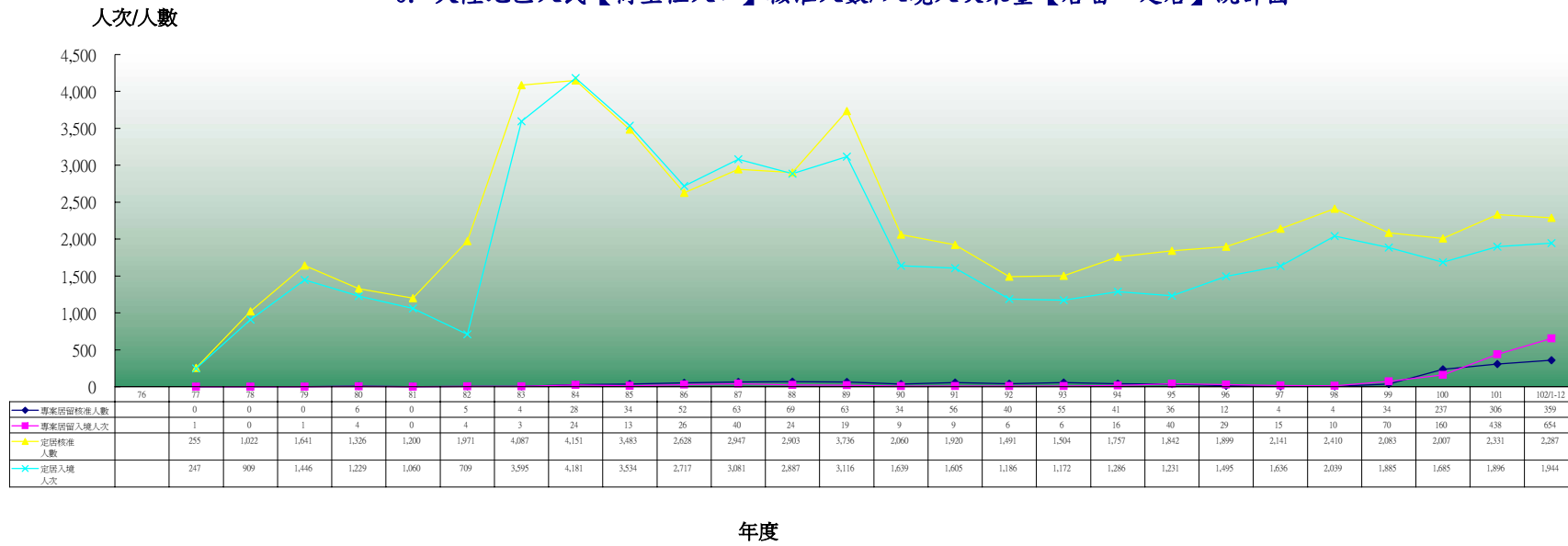


### 8. 【大陸配偶】來台【依親、長居暨定居】核准人數/入境人次統計圖



# 自開放以來截至102年12月兩岸交流統計圖

## 9. 大陸地區人民【衍生性人口】核准人數/入境人次來臺【居留、定居】統計圖



公開類		編製機關	行政院大陸委員會
月報表	每月終了一個月內編製	表號	3202-05-02

大陸地區人民進入臺灣地區申請案件統計

資料日期： 102年12月1日至102年12月31日

單位：人次

事由區分	申請案件			核准案件			不准案件			出境人次			入境人次		
	男	女	小計	男	女	小計	男	女	小計	男	女	小計	男	女	小計
<b>一、社會交流</b>															
<b>社會交流 合計</b>	4,936	8,664	13,600	4,985	8,615	13,600	158	418	576	4,235	6,484	10,719	4,102	6,920	11,022
1. 探親															
(1)探親(一般)	2,138	3,300	5,438	2,099	3,219	5,318	52	79	131	1,569	2,420	3,989	1,524	2,393	3,917
(2)探親(陸配未成年親生子女)	39	44	83	37	35	72	0	0	0	5	6	11	21	17	38
(3)探親(國人親生子女)	218	203	421	237	222	459	1	3	4	51	54	105	65	59	124
(4)探親(臺配收養陸配前婚子女)	1	0	1	1	1	2	0	0	0	0	0	0	0	0	0
(5)探親(國人12歲以下養子女)	1	3	4	1	2	3	0	0	0	0	1	1	1	1	2
<b>(1)-(5)探親小計</b>	<b>2,397</b>	<b>3,550</b>	<b>5,947</b>	<b>2,375</b>	<b>3,479</b>	<b>5,854</b>	<b>53</b>	<b>82</b>	<b>135</b>	<b>1,625</b>	<b>2,481</b>	<b>4,106</b>	<b>1,611</b>	<b>2,470</b>	<b>4,081</b>
2. 探病	71	44	115	74	48	122	2	0	2	38	26	64	37	17	54
3. 奔喪	34	19	53	41	21	62	0	0	0	52	27	79	50	29	79
4. 團聚	153	1,823	1,976	140	1,709	1,849	28	213	241	40	417	457	70	1,072	1,142
5. 就醫	7	10	17	10	8	18	0	0	0	16	27	43	19	20	39
6. 健檢醫美	2,231	3,191	5,422	2,302	3,322	5,624	75	123	198	2,380	3,464	5,844	2,262	3,276	5,538
7. 其他	43	27	70	43	28	71	0	0	0	84	42	126	53	36	89
<b>二、居留、定居</b>															
<b>居留、定居 合計</b>	224	2,124	2,348	204	2,229	2,433	11	55	66	411	5,434	5,845	527	5,669	6,196
(1)陸配依親居留	47	685	732	42	697	739	0	8	8	348	4,243	4,591	393	4,468	4,861
(2)陸配長期居留	23	857	880	25	761	786	0	15	15	41	1,173	1,214	41	1,124	1,165
(3)專案居留	21	29	50	25	26	51	1	4	5	22	18	40	18	19	37
(4)陸配定居	4	437	441	9	652	661	2	22	24	0	0	0	0	0	0
(5)專案居留定居	4	6	10	8	4	12	0	0	0	0	0	0	0	0	0
(6)來臺定居(不含陸配、專居)	125	110	235	95	89	184	8	6	14	0	0	0	75	58	133
<b>三、專業交流</b>	8,033	9,006	17,039	7,780	7,707	15,487	361	373	734	9,458	5,085	14,543	7,999	4,223	12,222
<b>四、商務交流</b>	4,076	2,025	6,101	4,076	1,934	6,010	225	119	344	5,337	2,139	7,476	5,213	2,142	7,355
<b>五、跨國企業調動來臺</b>	38	21	59	40	12	52	5	3	8	81	18	99	71	21	92
<b>(廣義)專業交流(三十四十五)合計</b>	<b>12,147</b>	<b>11,052</b>	<b>23,199</b>	<b>11,896</b>	<b>9,653</b>	<b>21,549</b>	<b>591</b>	<b>495</b>	<b>1,086</b>	<b>14,876</b>	<b>7,242</b>	<b>22,118</b>	<b>13,283</b>	<b>6,386</b>	<b>19,669</b>
<b>六、觀光</b>															
<b>觀光合計</b>	88,945	128,766	217,711	86,948	124,082	211,030	970	1,232	2,202	74,890	108,415	183,305	76,188	112,266	188,454
個人旅遊	36,782	54,506	91,288	36,234	52,590	88,824	356	471	827	22,649	32,434	55,083	24,813	37,152	61,965
一類觀光	50,232	70,729	120,961	48,624	67,709	116,333	608	756	1,364	50,010	71,649	121,659	48,410	69,378	117,788
二類觀光	0	0	0	0	0	0	0	0	0	0	0	0	0	0	0
三類觀光	1,931	3,531	5,462	2,090	3,783	5,873	6	5	11	2,231	4,332	6,563	2,965	5,736	8,701
<b>七、小三通</b>	5,106	7,444	12,550	5,118	7,402	12,520	39	46	85	4,799	6,773	11,572	4,734	6,742	11,476
<b>八、其他</b>	2,954	972	3,926	2,962	868	3,830	11	1	12	1,609	703	2,312	1,530	496	2,026
<b>總計</b>	<b>114,312</b>	<b>159,022</b>	<b>273,334</b>	<b>112,113</b>	<b>152,849</b>	<b>264,962</b>	<b>1,780</b>	<b>2,247</b>	<b>4,027</b>	<b>100,820</b>	<b>135,051</b>	<b>235,871</b>	<b>100,364</b>	<b>138,479</b>	<b>238,843</b>

註：小三通之數據依移民署統計，係僅限於到金馬澎之大陸人士，並不包含經小三通中轉進入臺灣之人次。

資料來源：內政部入出國及移民署。

填表說明：本表按月編製，並公布於本會網站。