

101年6月份兩岸交流統計比較摘要

行政院大陸委員會
101年7月

【提要】(詳如附,比較表)

一、台灣地區人民前往大陸地區之人次

(一)內政部入出國及移民署統計：

101年6月核准人次	較上月增減率	較上年同期 (單月)增減率	本年1-6月累計	較上年1-6月 累計增減率	歷年累計
586	10.6%	-0.2%	2,441	-1.5%	4,474,050

(如圖一)

註：內政部審查者計：涉密人員(聯審會)、11職等以上及警監3階以上暨因公務赴陸者三類。

(如圖一)

(二)大陸「國家旅遊局」統計：(截至100年5月)

101年5月入境人次	較上月增減率	較上年同期 (單月)增減率	本年1-5月累計人 次	較上年1-5月 累計增減率	歷年累計
454,900	-2.1%	-2.8%	2,167,000	-15.3%	68,464,259

(如圖一)

註：移民署所得之統計與大陸地區「國家旅遊局」統計資料核有落差原因：

- 內政部入出國及移民署統計人數係因「台灣地區人民進入大陸地區許可辦法」自92年16月30日發布施行後，除公務員、情治單位人員及役男與接近役齡男子外，一般民眾赴大陸地區不再受事由限制，向移民署填具簡便表格後，即可逕赴大陸地區，經再簡化1次許可3年多次出入境，與台灣地區人民申請「台灣居民來往大陸通行證」(俗稱台胞證)，須逐次加簽不同。
- 又自93年16月1日起公務員及特定身分人員進入大陸地區依規定須向該局申請許可(依「臺灣地區公務員及特定身分人員進入大陸地區許可辦法」)，一般民眾無須申請許可。
- 95年16月19日起，依「臺灣地區公務員及特定身分人員進入大陸地區許可辦法」簡任10職等及警監4階以下非涉密人員赴大陸地區，不適用許可制。

二、大陸地區人民進入臺灣地區之人次

(一)核准/入境來台總計人次統計表【含社會、專業交流暨定居居留、觀光及其他】：

1、101年6月核准數

項次	本月人次	較上月增減率	較上年同期 (單月)增減率	本年1-6月累計	較上年1-6月 累計增減率	歷年累計
核准總計人次	187,353	-17.4%	70.0%	1,189,421	48.8%	7,773,787
社會交流總計人次	10,514	-20.1%	37.0%	58,909	42.9%	1,411,623
專業交流合計	22,244	-18.3%	-19.0%	122,262	-8.2%	1,365,762
定居居留總計人次	1,502	-33.9%	-38.1%	12,546	-14.8%	409,760
觀光總計人次	142,458	-20.2%	102.1%	940,024	56.3%	4,383,133
小三通人次	5,009	-12.5%	132.0%	30,047	268.0%	203,509

(如圖二)

資料來源：內政部入出國及移民署

註：小三通之數據依移民署統計，係僅限於到金門、馬祖之大陸人士，並不包含經小三通進入台灣之人次。

2、101年6月入境數

項次	本月人次	較上月增減率	較上年同期 (單月)增減率	本年1-6月累計	較上年1-6月 累計增減率	歷年累計
入境總計人次	193,120	-13.1%	77.0%	1,195,688	48.4%	7,711,144
社會交流總計人次	8,701	-12.3%	41.1%	52,544	35.0%	1,344,957
專業交流合計	22,766	6.8%	7.8%	103,942	-3.5%	1,141,236
定居居留總計人次	6,110	-0.8%	2.9%	44,751	11.4%	590,717
觀光總計人次	150,748	-15.8%	104.8%	1,000,346	63.9%	4,448,048
小三通人次	4,785	-18.2%	114.5%	29,151	244.5%	186,186

(如圖三)

資料來源：內政部入出國及移民署

註：小三通之數據依移民署統計，係僅限於到金門、馬祖之大陸人士，並不包含經小三通進入台灣之人次。

101年6月份兩岸交流統計比較摘要

3、小三通入出境人次

項次	本月人次	較上月增減率	較上年同期 (單月)增減率	本年1-6月累計	較上年1-6月 累計增減率	歷年累計
金門入出境合計	31,124	-34.7%	45.5%	214,939	32.1%	1,429,399
馬祖入出境合計	771	-63.3%	30.2%	5,574	6.1%	112,205

(如圖四)

4、核准來台社會交流

10,514

人次及社會交流入境

8,701

人次中：

項次	本月人次/人數	較上月增減率	較上年同期 (單月)增減率	本年1-6月累計	較上年1-6月 累計增減率	歷年累計
核准探親	5,504	-12.3%	-0.4%	31,039	7.7%	688,693
入境探親	4,292	5.7%	0.0%	26,123	4.3%	617,401
核准探病	127	-18.1%	17.6%	765	-5.8%	198,759
入境探病	108	-2.7%	-3.6%	711	-5.1%	184,643
核准奔喪	53	-33.8%	-19.7%	416	-20.0%	24,890
入境奔喪	61	-7.6%	17.3%	379	-22.0%	22,666
核准團聚	1,671	-10.5%	-10.1%	9,753	-6.2%	463,842
入境團聚	1,477	9.6%	-6.1%	11,197	-6.5%	487,943
核准就醫	21	0.0%	110.0%	116	118.9%	374
入境就醫	21	23.5%	90.9%	114	60.6%	415
核准健檢醫美	3,071	-34.2%	#DIV/0!	16,341	#DIV/0!	16,341
入境健檢醫美	2,681	-36.9%	#DIV/0!	13,610	#DIV/0!	13,610
核准其他	3,138	-34.0%	2888.6%	16,820	2671.0%	18,724
入境其他	2,742	-36.6%	2025.6%	14,020	2260.3%	18,279

(如圖五、六)

資料來源：內政部入出國及移民署

(二)大陸地區人民(不含大陸配偶)來台【專案居留、定居】【核准、入境】人數/人次：

項次	本月人次	較上月增減率	較上年同期 (單月)增減率	本年1-6月累計	較上年1-6月 累計增減率	歷年累計
核准專案居留人次	26	0.0%	550.0%	144	657.9%	1,096
入境專案居留人次	33	57.1%	371.4%	190	413.5%	794
定居核准	187	-16.1%	16.1%	1105	16.9%	53,349
定居入境	150	41.5%	20.0%	849	0.1%	49,094

(如圖七)

資料來源：內政部入出國及移民署

(三)【大陸配偶】來臺【依親、長期居留及定居(身分證)】核准人數/入境人次：

項次	本月人次	較上月增減率	較上年同期 (單月)增減率	本年1-6月累計	較上年1-6月 累計增減率	歷年累計
申請依親人次	881	0.9%	-12.0%	5,667	0.0%	160,294
核准依親人次	830	-7.5%	-12.7%	5,600	-10.3%	150,215
入境依親人次	4,486	-0.4%	4.5%	33,095	13.8%	339,949
申請長居人次	419	-23.1%	-37.5%	2,852	-24.7%	127,969
核准長居人次	401	-23.0%	-40.2%	2,838	-22.1%	114,336
入境長居人次	1,440	-5.8%	-4.6%	10,607	5.0%	125,455
核准定居人數	58	-90.2%	-90.9%	2,859	-26.1%	90,764

(如圖八)

資料來源：內政部入出國及移民署暨內政部(戶政司)

(四)【大陸配偶】婚姻公證驗證數

項次	本月人次	較上月增減率	較上年同期 (單月)增減率	本年1-6月累計	較上年1-6月 累計增減率	歷年累計
婚姻驗證數	1,003	-17.9%	-20.3%	6,210	-5.3%	347,948

(如圖九)

資料來源：海基會

(五)【大陸配偶】結婚登記數

項次	本月人數/人次	較上月增減率	較上年同期 (單月)增減率	本年1-6月累計	較上年1-6月 累計增減率	歷年累計
結婚登記數	999	-2.4%	-9.2%	6,320	0.2%	301,247
離婚登記數	646	-16.9%	-14.7%	4,277	-0.4%	82,997

(如圖九)

資料來源：內政部(戶政司)

101年6月兩岸交流統計比較表

項次	資料來源：移民署 (已註記者除外)	年度			與上月比較		與上年同期比較						歷年 累計	歷年 圖例
		100/6 國旅局者 為：101/5月	101/6 國旅局者 為：101/5 月	上月 101/5	增減數	增減率	6月 增減數 國旅局者 為：5月	6月 增減率 國旅局者 為：5月	100/1-6 累計 國旅局者 為：100/1-5	101/1-6 國旅局者 為：101/1-5	1-6月 增減數 國旅局者 為：1-5	1-6月 增減率 國旅局者 為：1-5		
1、國人前往 大陸人次	移民署	587	586	530	56	10.6%	-1	-0.2%	2,479	2,441	-38	-1.5%	4,474,050	圖一
	中國國家旅遊局	467,800	454,900	464,800	-9,900	-2.1%	-12,900	-2.76%	2,557,900	2,167,000	-390,900	-15.3%	68,464,259	
2、大陸人士 核准來臺總計 人次【含社 會、專業交流 暨定居居留、 觀光、小三通 及其他】	核准來台 總計人次	110,196	187,353	226,937	-39,584	-17.4%	77,157	70.0%	799,398	1,189,421	390,023	48.8%	7,773,787	圖二 註：小三通 之數據係僅 限於金門、 馬祖之大陸 人士，並不 含經小三通 進入台灣之 人次。
	社會交流 核准總計人次	7,675	10,514	13,153	-2,639	-20.1%	2,839	37.0%	41,219	58,909	17,690	42.9%	1,411,623	
	廣義專業交流核准 合計	27,455	22,244	27,219	-4,975	-18.3%	-5,211	-19.0%	133,139	122,262	-10,877	-8.2%	1,365,762	
	定居居留 核准總計人次	2,426	1,502	2,271	-769	-33.9%	-924	-38.1%	14,723	12,546	-2,177	-14.8%	409,760	
	觀光核准總計 人次	70,481	142,458	178,570	-36,112	-20.2%	71,977	102.1%	601,553	940,024	338,471	56.3%	4,383,133	
	小三通 核准人次	2,159	5,009	5,724	-715	-12.5%	2,850	132.0%	8,164	30,047	21,883	268.0%	203,509	
3、大陸人士 來臺入境總計 人次【含社 會、專業交流 暨定居居留、 觀光、小三通 及其他】	來台入境 總計人次	109,081	193,120	222,327	-29,207	-13.1%	84,039	77.0%	805,740	1,195,688	389,948	48.4%	7,711,144	圖三 註：小三通 之數據係僅 限於到金 門、馬祖之 大陸人士， 並不包含經 小三通進入 台灣之人次。
	社會交流 入境總計人次	6,168	8,701	9,925	-1,224	-12.3%	2,533	41.1%	38,931	52,544	13,613	35.0%	1,344,957	
	廣義專業交流入境 合計	21,124	22,766	21,326	1,440	6.8%	1,642	7.8%	107,716	103,942	-3,774	-3.5%	1,141,236	
	定居居留 入境總計人次	5,937	6,110	6,162	-52	-0.8%	173	2.9%	40,186	44,751	4,565	11.4%	590,717	
	觀光入境總計 人次	73,621	150,748	179,066	-28,318	-15.8%	77,127	104.8%	610,445	1,000,346	389,901	63.9%	4,448,048	
	小三通 入境人次	2,231	4,785	5,848	-1,063	-18.2%	2,554	114.5%	8,461	29,151	20,690	244.5%	186,186	
4、大陸人士 【小三通】入 出境人次	金門入出境 合計	21,389	31,124	47,641	-16,517	-34.7%	9,735	45.5%	162,745	214,939	52,194	32.1%	1,429,399	圖四
	馬祖入出境 合計	592	771	2,101	-1,330	-63.3%	179	30.2%	5,253	5,574	321	6.1%	112,205	
5、大陸人士 來台【探親、 探病、奔喪、 團聚及其他】 核准暨入境總 計人次 【註：96/9/3 試辦來臺就醫 ，移民署 98/36月始統 計；健檢醫美 101/1月實施 】	探親核准人數	5,527	5,504	6,275	-771	-12.3%	-23	-0.4%	28,831	31,039	2,208	7.7%	688,693	圖五、六
	探親入境人次	4,291	4,292	4,061	231	5.7%	1	0.0%	25,050	26,123	1,073	4.3%	617,401	
	探病核准人數	108	127	155	-28	-18.1%	19	17.6%	812	765	-47	-5.8%	198,759	
	探病入境人次	112	108	111	-3	-2.7%	-4	-3.6%	749	711	-38	-5.1%	184,643	
	奔喪核准人數	66	53	80	-27	-33.8%	-13	-19.7%	520	416	-104	-20.0%	24,890	
	奔喪入境人次	52	61	66	-5	-7.6%	9	17.3%	486	379	-107	-22.0%	22,666	
	團聚核准人數	1,859	1,671	1,867	-196	-10.5%	-188	-10.1%	10,396	9,753	-643	-6.2%	463,842	
	團聚入境人次	1,573	1,477	1,348	129	9.6%	-96	-6.1%	11,981	11,197	-784	-6.5%	487,943	
	就醫核准人數	10	21	21	0	0.0%	11	110.0%	53	116	63	118.9%	374	
	就醫入境人次	11	21	17	4	23.5%	10	90.9%	71	114	43	60.6%	415	
	健檢醫美核准	0	3,071	4,665	-1,594	-34.2%	3,071	#DIV/0!	0	16,341	16,341	#DIV/0!	16,341	
健檢醫美入境	0	2,681	4,248	-1,567	-36.9%	2,681	#DIV/0!	0	13,610	13,610	#DIV/0!	13,610		
其他核准人數	105	3,138	4,755	-1,617	-34.0%	3,033	2888.6%	607	16,820	16,213	2671.0%	18,724		
其他入境人次	129	2,742	4,322	-1,580	-36.6%	2,613	2025.6%	594	14,020	13,426	2260.3%	18,279		
6、大陸地區人 民【不含大陸配 偶】來台【專 案】居留、定居 (身分證)人次	專案居留核准人數	4	26	26	0	0.0%	22	550.0%	19	144	125	657.9%	1,096	圖七
	專案居留入境人次	7	33	21	12	57.1%	26	371.4%	37	190	153	413.5%	794	
	定居核准	161	187	223	-36	-16.1%	26	16.1%	945	1,105	160	16.9%	53,349	
	定居入境	125	150	106	44	41.5%	25	20.0%	848	849	1	0.1%	49,094	
7、大陸配偶 來台居留、定 居	依親居留申請人次	1,001	881	873	8	0.9%	-120	-12.0%	5,667	5,667	0	0.0%	160,294	圖八
	依親居留核准人次	951	830	897	-67	-7.5%	-121	-12.7%	6,244	5,600	-644	-10.3%	150,215	
	依親居留入境人次	4,291	4,486	4,506	-20	-0.4%	195	4.5%	29,092	33,095	4,003	13.8%	339,949	
	長期居留申請人次	670	419	545	-126	-23.1%	-251	-37.5%	3,790	2,852	-938	-24.7%	127,969	
	長期居留核准人次	671	401	521	-120	-23.0%	-270	-40.2%	3,644	2,838	-806	-22.1%	114,336	
	長期居留入境人次	1,510	1,440	1,529	-89	-5.8%	-70	-4.6%	10,100	10,607	507	5.0%	125,455	
	定居核准人數 (身分證)	639	58	594	-536	-90.2%	-581	-90.9%	3,871	2,859	-1,012	-26.1%	90,764	
6、7大陸人民核准定居合計	800	245	817	-572	-70.0%	-555	-69.4%	4,816	3,964	-852	-17.7%	144,113		
8、【大陸配 偶】婚姻驗 證、結婚、離 婚登記	婚姻公證驗證數 資料來源：海基會	1,259	1,003	1,221	-218	-17.9%	-256	-20.3%	6,558	6,210	-348	-5.3%	347,948	圖九
	結婚登記數 資料來源：內政部(戶政司)	1,100	999	1,024	-25	-2.4%	-101	-9.2%	6,310	6,320	10	0.2%	301,247	
	離婚登記數 資料來源：內政部(戶政司)	757	646	777	-131	-16.9%	-111	-14.7%	4,295	4,277	-18	-0.4%	82,997	

備註：101/6月底止陸配
在臺證件數

團聚數： 23,517 依親數： 58,602 長居數： 24,509 定居數： 90,637 陸配總計人數： 197,265

公開類
月報表

每月終了一個月內編製

編製機關 行政院大陸委員會
表號 3202-05-02

大陸地區人民進入臺灣地區申請案件統計

資料日期： 101年6月1日至101年6月30日

單位：人次

事由區分	申請案件			核准案件			不准案件			出境人次			入境人次			
	男	女	小計	男	女	小計	男	女	小計	男	女	小計	男	女	小計	
合計	3,770	6,619	10,389	3,924	6,590	10,514	81	314	395	3,258	4,683	7,941	3,182	5,519	8,701	
一、探親	(1)探親(一般)	1,932	3,044	4,976	1,908	3,089	4,997	38	51	89	1,413	2,249	3,662	1,523	2,513	4,036
	(2)探親(陸配未成年親生子女)	33	51	84	36	43	79	0	2	2	11	17	28	20	22	42
	(3)探親(國人親生子女)	200	209	409	207	215	422	4	5	9	70	63	133	114	95	209
	(4)探親(臺配收養陸配前婚子女)	1	3	4	1	2	3	0	0	0	0	0	0	0	1	1
	(5)探親(國人12歲以下養子女)	1	4	5	0	3	3	0	1	1	0	1	1	0	4	4
	(1)-(5)探親小計	2,167	3,311	5,478	2,152	3,352	5,504	42	59	101	1,494	2,330	3,824	1,657	2,635	4,292
2.探病	56	63	119	61	66	127	2	1	3	53	38	91	54	54	108	
3.奔喪	31	29	60	25	28	53	0	0	0	36	36	72	32	29	61	
4.團聚	145	1,702	1,847	143	1,528	1,671	20	236	256	72	481	553	111	1,366	1,477	
5.就醫	7	9	16	11	10	21	0	0	0	12	11	23	10	11	21	
6.健檢醫美	1,327	1,478	2,805	1,493	1,578	3,071	17	17	34	1,557	1,761	3,318	1,281	1,400	2,681	
7.其他	37	27	64	39	28	67	0	1	1	34	26	60	37	24	61	
二、居留、定居	合計	183	1,879	2,062	147	1,355	1,502	6	71	77	305	6,492	6,797	377	5,733	6,110
(1)陸配依親居留	51	830	881	40	790	830	1	7	8	230	4,761	4,991	221	4,265	4,486	
(2)陸配長期居留	1	418	419	3	398	401	0	25	25	61	1,717	1,778	63	1,377	1,440	
(3)專案居留	14	18	32	18	8	26	0	1	1	14	14	28	16	17	33	
(4)陸配定居	9	508	517	2	56	58	0	34	34	0	0	0	1	0	1	
(5)專案居留定居	0	0	0	1	1	2	0	0	0	0	0	0	0	0	0	
(6)來臺定居(不含陸配、專居)	108	105	213	83	102	185	5	4	9	0	0	0	76	74	150	
三、專業交流	11,158	8,526	19,684	12,483	8,847	21,330	715	303	1,018	11,215	6,732	17,947	9,905	4,448	14,353	
四、商務交流	4,267	1,907	6,174	4,539	2,099	6,638	296	153	449	5,700	2,579	8,279	5,698	2,580	8,278	
五、跨國企業調動來臺	42	25	67	56	28	84	1	1	2	124	39	163	112	33	145	
(廣義)專業交流(三+四+五)合計	15,467	10,458	25,925	17,078	10,974	28,052	1,012	457	1,469	17,039	9,350	26,389	15,715	7,061	22,776	
六、觀光	合計	66,555	85,789	152,344	62,579	79,879	142,458	1,759	2,091	3,850	66,963	81,632	148,595	66,969	83,779	150,748
個人旅遊	5,981	8,424	14,405	5,285	7,522	12,807	99	151	250	4,827	6,372	11,199	5,203	7,094	12,297	
一類觀光	59,377	75,125	134,502	56,244	70,334	126,578	1,658	1,938	3,596	60,955	73,049	134,004	60,532	74,330	134,862	
二類觀光	0	0	0	0	0	0	0	0	0	0	0	0	0	0	0	
三類觀光	1,197	2,240	3,437	1,050	2,023	3,073	2	2	4	1,181	2,211	3,392	1,234	2,355	3,589	
七、小三通	2,715	2,337	5,052	2,672	2,337	5,009	2	2	4	2,393	2,167	4,560	2,522	2,263	4,785	
總計	88,690	107,082	195,772	86,400	101,135	187,535	2,860	2,935	5,795	89,958	104,324	194,282	88,765	104,355	193,120	

註：小三通之數據依移民署統計，係僅限於到金馬澎之大陸人士，並不包含經小三通進入台灣之人次。

資料來源：內政部入出國及移民署。

填表說明：本表編製按月自存，按季送會計室，並公布於本會網站。

事由區分	申請			許可			不准			出境			入境		
	男	女	小計	男	女	小計	男	女	小計	男	女	小計	男	女	小計
社會交流(未含陸配團聚)	341862	666907	1008769	318342	631438	947780	23506	32632	56138	266627	529813	796440	283132	573881	857013
社會交流(陸配團聚)	16276	487357	503633	14035	449808	463843	2060	35292	37352	10017	299075	309992	14889	473055	487944
合計	358138	1154264	1512402	330377	1081246	1411623	25566	67924	93490	276644	828888	1105532	298021	1046936	1344957
專業交流	387787	213499	601286	346897	192622	539519	37750	18528	56278	278969	156880	435849	281559	158727	440286
經濟交流	369652	116752	486404	319205	101644	420849	49331	14716	64047	261949	86974	348923	263820	87633	351453
其他交流	17291	6284	23575	15801	6399	22200	2382	646	3028	13900	5422	19322	14058	5520	19578
政府機關交流	524	132	656	535	134	669	2	0	2	483	118	601	483	118	601
合計	775254	336667	1111921	682438	300799	983237	89465	33890	123355	555301	249394	804695	559920	251998	811918
商務交流	280307	135250	415557	257690	119433	377123	20709	14764	35473	217354	102714	320068	219050	103468	322518
國際企業調動來臺服務	4629	1453	6082	4117	1285	5402	445	151	596	5006	1657	6663	5113	1687	6800
陸配依親居留	4360	155934	160294	3770	146445	150215	563	9161	9724	12143	342601	354744	11487	328462	339949
居留及陸配長期居留	2976	124993	127969	2267	112069	114336	700	12669	13369	4385	116488	120871	4614	120841	125455
居留及陸配定居	1491	1546	2947	439	657	1096	193	207	400	215	270	485	377	417	794
居留及陸配居留定居	1916	91884	93800	1754	89010	90764	125	1904	2029	0	0	0	1524	73901	75425
居留及陸配居留定居	117	186	303	99	176	275	16	5	21	0	0	0	77	152	229
居留及陸配居留定居(不含陸配、專居)	29164	32419	61583	25107	27967	53074	3033	3164	6197	0	0	0	23087	25778	48865
合計	39934	406962	446896	33436	376324	409760	4630	27110	31740	16743	459357	476100	41166	549551	590717
個人旅遊	44456	61160	105616	39369	54513	93882	867	1161	2028	37353	51920	89273	38625	53849	92474
觀光一類觀光	1799852	2211071	4010923	1749964	2150549	3900513	21249	25149	46398	1774958	2185843	3960801	1788560	2203949	3992509
觀光二類觀光	193862	119906	313768	190556	117829	308385	3300	2077	5377	178705	112381	291086	178975	112528	291503
觀光三類觀光	30295	53306	83601	29029	51324	80353	116	157	273	25249	45402	70651	25523	46039	71562
合計	2068465	2445443	4513908	2008918	2374215	4383133	25532	28544	54076	2016265	2395546	4411811	2031683	2416365	4448048
小三通(往來金、馬、澎)	120627	88488	209115	116873	86636	203509	3525	1736	5261	105242	80587	185829	105447	80739	186186
總計	3647354	4568527	8215881	3433849	4339938	7773787	169872	174119	343991	3192555	4118143	7310698	3260400	4450744	7711144

附記: 1.大陸地區人民在台逾期停留者計 2780 人。(統計時間:自77年11月9日至101年6月30日止,尚有 2780 人逾期停留)
2.大陸地區人民自海外申請核准入境人數 41715 人。
3.人出境次數併可多次使用之逐次證及多次證計算。
4.社會交流(未含陸配團聚)其中包含郵輪專案許可人數,自100年9月1日起改列入一類觀光人數統計。
*統計數字以製表日期當時電腦資料為準。

自開放以來截至101年6月兩岸交流統計表

1. 【台灣地區】人民進入大陸地區人次統計表

年度	76	77	78	79	80	81	82	83	84	85	86	87	88	89	90	91	92	93	94	95	96	97	98	99	100	101/1-6	總計
移民署 大陸「國家 旅遊局」 備註： 1.資料時間：1987年為1987.11.2至12.31 2.資料來源： 內政部入出國及移民署 參考大陸「國家旅遊局」，101年為1-5月數。 註： 自93年3月1日起公務員及特定身分人員進入大陸地區依規定須向該署請許可（依「臺灣地區公務員及特定身分人員進入大陸地區許可辦法」），一般民眾無須申請許可。93年3月起經移民署許可統計人次，為臺灣地區公務員及特定身分人員進入大陸地區人次。95年11月19日起，依「臺灣地區公務員及特定身分人員進入大陸地區許可辦法」簡任10職等及警監4階以下非涉密人員赴大陸地區，不適用許可制。】	27,911	236,839	195,235	60,001	14,346	6,965	420,948	433,660	273,388	97,294	83,420	134,805	272,082	511,809	548,764	712,703	325,432	75,848	6,453	7,935	4,426	5,258	4,469	5,799	5,819	2,441	4,474,050
		437,700	541,000	948,000	946,632	1,317,770	1,526,969	1,390,215	1,532,309	1,733,897	2,117,576	2,174,602	2,584,648	3,108,677	3,441,500	3,660,600	2,730,900	3,685,300	4,109,200	4,409,662	4,627,811	4,385,591	4,484,100	5,140,600	5,262,000	2,167,000	68,464,259

2. 大陸地區人民來台核准總計人次統計表【含社會、文教、經濟交流暨定居居留、觀光、小三通及其他】 (自91.1.1起含觀光及小三通)

年度	77	78	79	80	81	82	83	84	85	86	87	88	89	90	91	92	93	94	95	96	97	98	99	100	101/1-6	77/11-累計	
總計核准人次 社會交流總 計人次	1,015	5,123	9,765	11,638	14,619	21,041	26,479	49,504	64,115	80,726	101,382	117,890	131,131	151,741	183,919	163,873	190,235	198,897	271,657	268,654	283,122	937,412	1,591,180	1,977,300	1,189,421	7,773,787	
專業交流合計 定居居留總 計人次	755	4,024	7,975	10,025	11,923	14,104	17,681	37,712	50,661	64,902	80,521	93,942	101,802	113,401	123,338	105,852	71,971	54,990	51,187	51,392	48,371	71,994	83,953	85,517	58,909	1,411,623	
觀光人次	5	82	135	277	1,447	4,583	4,067	6,902	8,746	11,534	15,880	18,678	19,659	31,703	44,750	30,966	36,907	42,740	58,412	66,686	91,176	181,082	270,482	270,275	122,262	1,365,762	
小三通人次	255	1,017	1,638	1,332	1,220	2,267	4,672	4,839	4,530	4,127	4,756	4,761	8,878	5,061	9,009	8,439	53,374	31,332	26,070	23,268	22,528	34,623	41,280	29,643	12,546	409,760	
資料來源：內政部入出國及移民署。 註： 1.本「歷年累計數」因移民署之各分月統計資料，經常更新變動，故並不等於「各年度」數據之總合；又，社會交流（專案許可）中搭乘郵輪人數，自100年11月1日起改列第1類觀光數統計。 2.小三通之數據依移民署統計，係僅限於到金門、馬祖之大陸人士，並不合經小三通進入台灣之人次。	0	0	0	0	0	0	0	0	0	0	0	0	0	0	2,526	14,563	20,549	58,693	104,160	85,646	91,636	589,589	1,181,474	1,273,671	940,024	4,383,133	
	0	0	0	0	0	0	0	0	0	0	0	0	0	0	1,542	1,696	4,043	6,284	27,035	35,961	16,132	18,155	13,991	47,594	30,047	203,509	
															566,504	7,144,640	12,935	7,157,575	46%	3261161							

3. 大陸地區人民來台入境總計人次統計表【含社會、文教、經濟交流暨定居居留、觀光、小三通及其他】 (自91.1.1起含觀光及小三通)

年度	76	77	78	79	80	81	82	83	84	85	86	87	88	89	90	91	92	93	94	95	96	97	98	99	100	101/1-6	77/11-累計
入境總計人次 社會交流入 境總計人次	386	4,849	7,524	11,116	13,177	18,445	23,654	42,295	56,753	74,237	90,986	106,771	116,311	133,988	157,815	134,811	139,344	179,314	257,763	274,326	291,696	966,963	1,580,099	1,727,293	1,195,688	7,711,144	
專業交流入境 合計 定居居留入 境總計人次	133	3,869	5,990	9,669	10,941	13,305	15,942	31,976	46,160	60,931	73,788	87,855	95,725	105,986	113,394	95,446	79,273	55,022	50,009	49,552	48,180	73,353	77,193	76,928	52,544	1,344,957	
觀光入境人次 小三通入境入 次	5	71	78	205	1,031	3,660	3,532	5,389	6,207	9,445	12,690	14,604	15,136	24,887	36,857	22,510	28,307	33,627	46,512	54,998	71,491	155,137	233,294	238,520	103,942	1,141,236	
	248	909	1,446	1,233	1,200	1,460	4,166	4,907	4,348	3,814	4,442	4,046	4,977	2,087	1,943	1,389	7,235	27,133	35,872	47,584	51,202	66,529	67,972	78,320	44,751	590,717	
	0	0	0	0	0	0	0	0	0	0	0	0	0	0	2,151	12,768	19,150	54,162	98,548	81,903	90,035	601,754	1,188,987	1,286,574	1,000,346	4,448,048	
	0	0	0	0	0	0	0	0	0	0	0	0	0	0	1,214	799	2,798	4,868	22,740	31,921	15,006	17,388	12,653	46,950	29,151	186,186	
資料來源：內政部入出國及移民署。 註： 1.依移民署統計資料顯示，當年度各分月數據之合與當年年報表數據略有落差，故各年度數據不為歷年累計之合；又，社會交流（專案許可）中搭乘郵輪人數，自100年11月1日起改列第1類觀光數統計。 2.小三通之數據依移民署統計，係僅限於到金門、馬祖之大陸人士，並不合經小三通進入台灣之人次。																											

自開放以來截至101年6月兩岸交流統計表

4. 大陸地區人民【金馬小三通】入出境人次統計表

年度	76	77	78	79	80	81	82	83	84	85	86	87	88	89	90	91	92	93	94	95	96	97	98	99	100	101/1-6	總計
金門出境															937	946	2,016	9,475	15,984	35,833	46,883	36,314	97,220	174,011	199,000	111,639	730,258
金門入境															951	1,039	2,936	9,865	14,132	35,399	45,509	35,392	94,095	162,552	193,971	103,300	699,141
金門入出境															1,888	1,985	4,952	19,340	30,116	71,232	92,392	71,706	191,315	336,563	392,971	214,939	1,429,399
馬祖出境															69	308	472	1,870	4,013	5,578	6,401	7,036	12,138	6,692	5,007	2,855	52,439
馬祖入境															90	319	824	2,544	4,475	6,530	7,813	8,323	13,972	7,138	5,019	2,719	59,766
馬祖入出境															159	627	1,296	4,414	8,488	12,108	14,214	15,359	26,110	13,830	10,026	5,574	112,205

資料來源：內政部入出國及移民署金門、馬祖服務站
 註：90年1月1日試辦小三通；97年6月19日全面開放小三通。

5. 大陸地區人民核准來台【探親（含陸配舊制探親）、探病、奔喪、團聚及其他】總計人次統計表

年度	76	77	78	79	80	81	82	83	84	85	86	87	88	89	90	91	92	93	94	95	96	97	98	99	100	101/1-6	77/11-累計
探親人次		0	0	4,163	5,325	4,747	4,480	6,686	23,123	32,165	42,510	57,250	72,894	53,189	51,697	51,119	54,292	13,770	13,265	13,566	14,845	15,740	28,427	53,744	59,214	31,039	688,693
探病人次		531	3,189	2,856	3,527	5,658	7,681	8,640	12,171	16,723	20,669	21,344	19,549	16,813	15,120	14,053	9,723	3,834	3,581	3,405	2,588	2,281	2,593	1,694	1,599	765	198,759
奔喪人次		224	835	956	1,167	1,373	1,507	1,547	1,746	1,372	1,312	1,212	1,195	1,163	933	1,003	891	729	670	588	628	690	808	916	954	416	24,890
團聚人數		0	0	0	0	0	0	0	0	0	0	0	0	30,209	45,091	56,901	40,792	53,543	37,257	33,184	33,162	28,263	26,825	25,729	22,566	9,753	463,842
就醫人次																0	0	0	0	0	0	0	21	102	133	116	374
健檢醫美人次																										16,341	16,341
其他人次		0	0	0	6	145	436	808	672	526	418	717	297	428	560	262	154	95	217	815	169	234	13,315	1,768	1,051	16,820	18,724

資料來源：內政部入出國及移民署
 註1：依移民署統計資料顯示，當年度各分月數據之合與當年年報表數據略有落差，故各年度數據不為歷年累計之合。
 註2：大陸配偶制度81-88年「探親 居留」 定居」；89-92年「探親 團聚 居留」 定居」；93/3迄今「團聚 依親居留 長期居留 定居」。
 註3：新舊制之【探親】人次，移民署並未加以區分，92年以前之【探親】人次，尚含大陸配偶數；實際非大陸配偶之探親數，尚應扣除大陸配偶結婚登記數。
 註4：就醫，98年始統計；健檢醫美101/1月實施。

6. 大陸地區人民來台【探親（含陸配舊制探親）、探病、奔喪、團聚及其他】總計入境人次統計表

年度	76	77	78	79	80	81	82	83	84	85	86	87	88	89	90	91	92	93	94	95	96	97	98	99	100	101/1-6	77/11-累計
探親人次		0	0	2,563	5,432	4,644	4,141	5,915	18,573	29,751	39,809	51,590	67,747	49,965	47,256	45,533	48,080	14,690	11,571	12,222	12,796	13,134	21,413	45,789	51,621	26,123	617,401
探病人次		68	3,031	2,598	3,167	4,919	7,383	7,862	11,155	14,599	19,433	20,397	18,752	15,880	14,529	13,092	8,345	3,937	3,253	3,073	2,338	1,958	2,489	1,447	1,383	711	184,643
奔喪人次		65	838	829	1,064	1,260	1,434	1,452	1,611	1,323	1,225	1,135	1,064	1,040	907	884	778	619	544	540	556	613	706	848	901	379	22,666
團聚人次		0	0	0	0	0	0	0	0	0	0	0	0	28,491	42,812	53,652	38,108	59,952	39,488	38,383	33,722	31,714	34,104	27,195	21,755	11,197	487,943
就醫人次										0	0	0	0	0	0	0	0	0	0	0	0	0	21	114	166	114	415
健檢醫美人次																										13,610	13,610
其他人次		0	0	0	6	118	347	713	637	486	408	641	276	349	482	233	135	75	166	700	140	184	14,620	1,800	1,102	14,020	18,279

資料來源：內政部入出國及移民署
 註：同上

自開放以來截至101年6月兩岸交流統計表

自開放以來截至101年6月兩岸交流統計表

7. 大陸地區人民【不含大陸配偶】核准人數/入境人次來台【居留、定居】統計表																											
年度	76	77	78	79	80	81	82	83	84	85	86	87	88	89	90	91	92	93	94	95	96	97	98	99	100	101/1-6	77/11-累計
專案居留核准人數		0	0	0	6	0	5	4	28	34	52	63	69	63	34	56	40	55	41	36	12	4	4	34	237	144	1,096
專案居留入境人次		1	0	1	4	0	4	3	24	13	26	40	24	19	9	9	6	6	16	40	29	15	10	70	160	190	794
定居核准人數		255	1,022	1,641	1,226	873	1,906	3,947	4,157	3,483	2,628	2,947	2,903	3,736	2,160	1,920	1,491	1,506	1,757	1,844	1,899	2,080	2,440	2,057	2,007	1,105	53,349
定居入境人次		247	909	1,446	1,229	1,060	709	3,595	4,181	3,534	2,717	3,081	2,887	3,116	1,639	1,605	1,186	1,172	1,286	1,231	1,495	1,636	2,039	1,885	1,685	849	49,094

資料來源：內政部入出國及移民署

註：依移民署統計資料顯示，當年度各分月數據之合與當年年報表數據略有落差，故各年度數據不為歷年累計之合。

8. 【大陸配偶】來台【依親、長期居留暨定居(身分證)】核准人次(數)/入境人次統計表																											
年度	76	77	78	79	80	81	82	83	84	85	86	87	88	89	90	91	92	93	94	95	96	97	98	99	100	101/1-6	77/11-累計
申請依親		0	0	0	0	1,227	1,303	3,836	4,637	5,149	5,842	7,370	9,456	11,104	12,740	14,148	15,142	12,759	15,203	12,810	11,190	11,070	16,174	17,854	12,198	5,667	160,294
核准依親		0	0	0	0	347	356	721	654	1,013	1,447	1,746	1,789	5,079	2,967	7,033	6,908	44,015	20,089	13,270	10,913	11,075	15,686	17,964	12,117	5,600	150,215
入境依親		0	0	0	0	138	447	568	702	801	1,071	1,321	1,135	1,842	439	330	197	5,542	22,454	37,082	33,769	33,279	44,714	46,906	56,343	33,095	339,949
申請長居		0	0	0	0	0	0	0	0	0	0	0	0	0	0	0	0	4,326	9,483	10,945	10,863	9,385	17,365	9,825	7,716	2,852	127,969
核准長居		0	0	0	0	0	0	0	0	0	0	0	0	0	0	0	0	7,800	9,445	10,922	10,444	9,325	16,493	9,783	7,495	2,838	114,336
入境長居		0	0	0	0	0	0	0	0	0	0	0	0	0	0	0	0	515	3,377	6,960	12,291	16,235	19,766	19,063	20,009	10,607	125,455
定居人數		0	0	0	0	0	0	0	315	467	639	751	937	1,539	1,262	4,009	2,866	5,526	6,370	6,234	6,098	5,968	25,779	11,416	7,787	2,859	90,764

資料來源：內政部入出國及移民署

註1：依移民署統計資料顯示，當年度各分月數據之合與當年年報表數據略有落差，故各年度數據不為歷年累計之合。

註2：大陸配偶制度81-88年「探親 居留 定居」；89-92年「探親 團聚 居留 定居」；93/3月年迄今「團聚 依親居留 長期居留 定居」。

註3：81-112年大陸配偶之「居留」數，移民署列入「依親居留」數。

7.8大陸人民(含陸配)核准定居																												
年度	76	77	78	79	80	81	82	83	84	85	86	87	88	89	90	91	92	93	94	95	96	97	98	99	100	101/1-6	總計	
核准定居		0	255	1,022	1,641	1,226	873	1,906	3,947	4,472	3,950	3,267	3,698	3,840	5,275	3,422	5,929	4,357	7,032	8,127	8,078	7,997	8,048	28,219	13,473	9,794	3,964	144,113

9. 【大陸配偶】婚姻公證驗證數；結、離婚登記數統計表																											
年度	76	77	78	79	80	81	82	83	84	85	86	87	88	89	90	91	92	93	94	95	96	97	98	99	100	101/1-6	總計
婚姻驗證數							4,162	7,177	7,926	9,716	12,115	15,041	21,165	25,652	31,170	31,858	37,582	23,626	22,610	19,545	15,674	14,825	14,147	14,021	13,726	6,210	347,948
結婚登記數												12,167	17,288	23,297	26,516	28,603	34,685	10,642	14,258	13,964	14,721	12,274	12,796	12,807	12,800	6,320	301,247
已設籍之離婚數																					1,008	1,336	2,574	4,947	3,827	1,549	15,241
離婚登記數															4,621	5,465	7,890	7,782	7,047	7,057	6,494	6,482	7,672	9,582	8,628	4,277	82,997

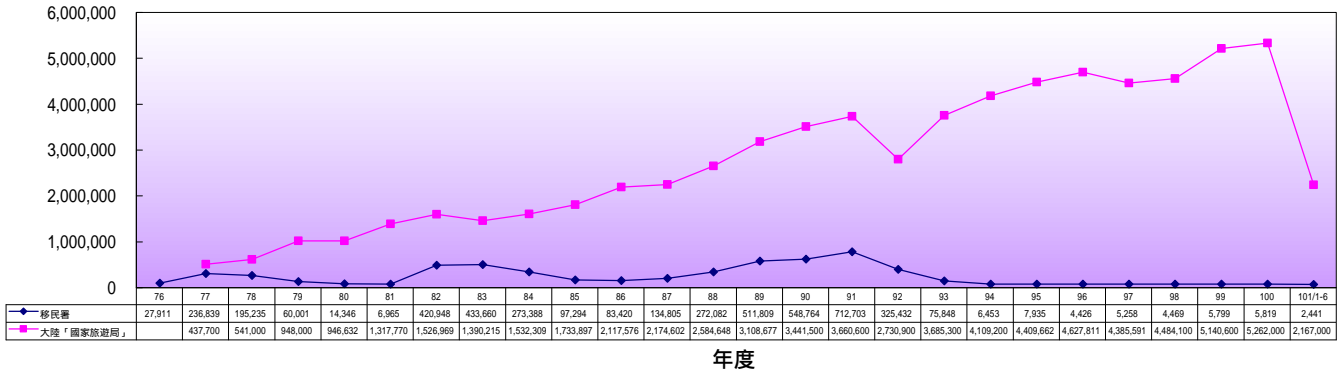
資料來源：婚姻公證驗證數：海基會；結婚登記數：內政部(結婚：76/1-6~；離婚：96/1-6~)。

註：內政部86年以前未有各年結婚登記數據。

自開放以來截至 101年6月兩岸交流統計圖

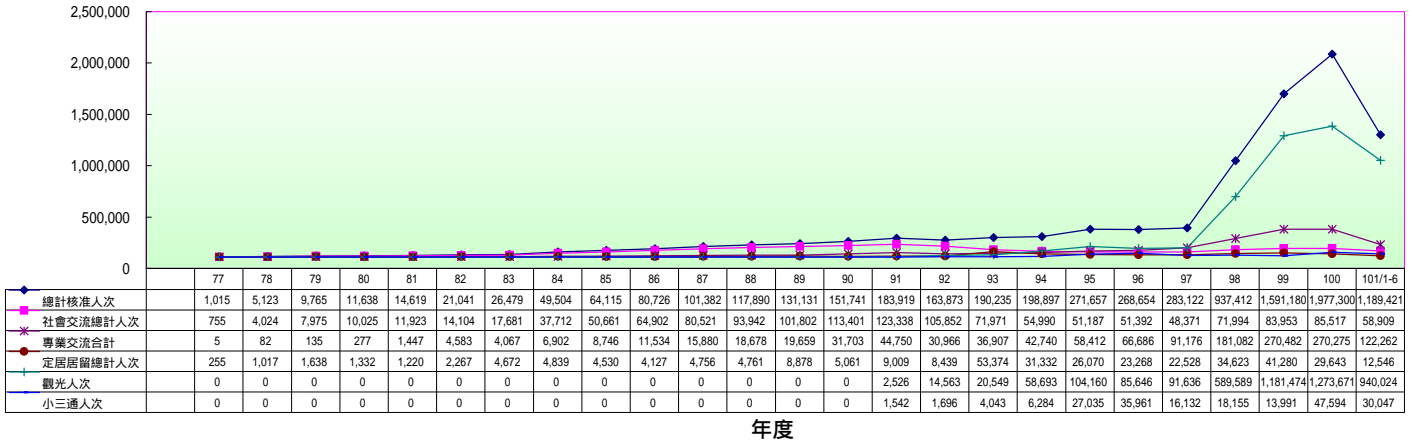
人次

1. 【臺灣地區】人民進入大陸地區人次統計圖



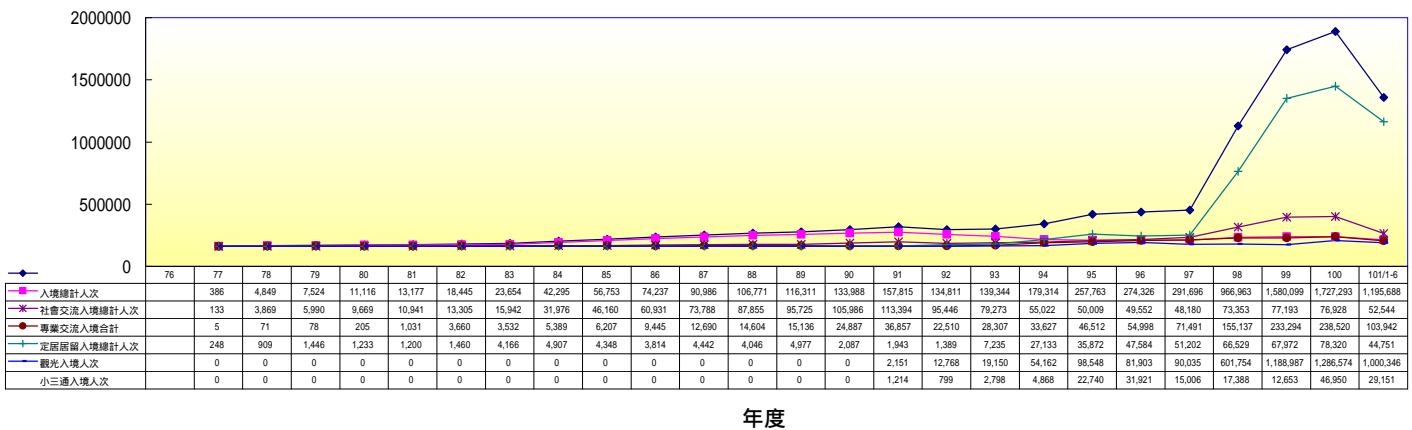
人次

2. 大陸地區人民核准來台總計人次【含社會、文教、經濟交流暨定居居留、觀光、小三通及其他】統計圖



3. 大陸地區人民來台入境總計人次【含社會、文教、經濟交流暨定居居留、觀光、小三通及其他】統計圖

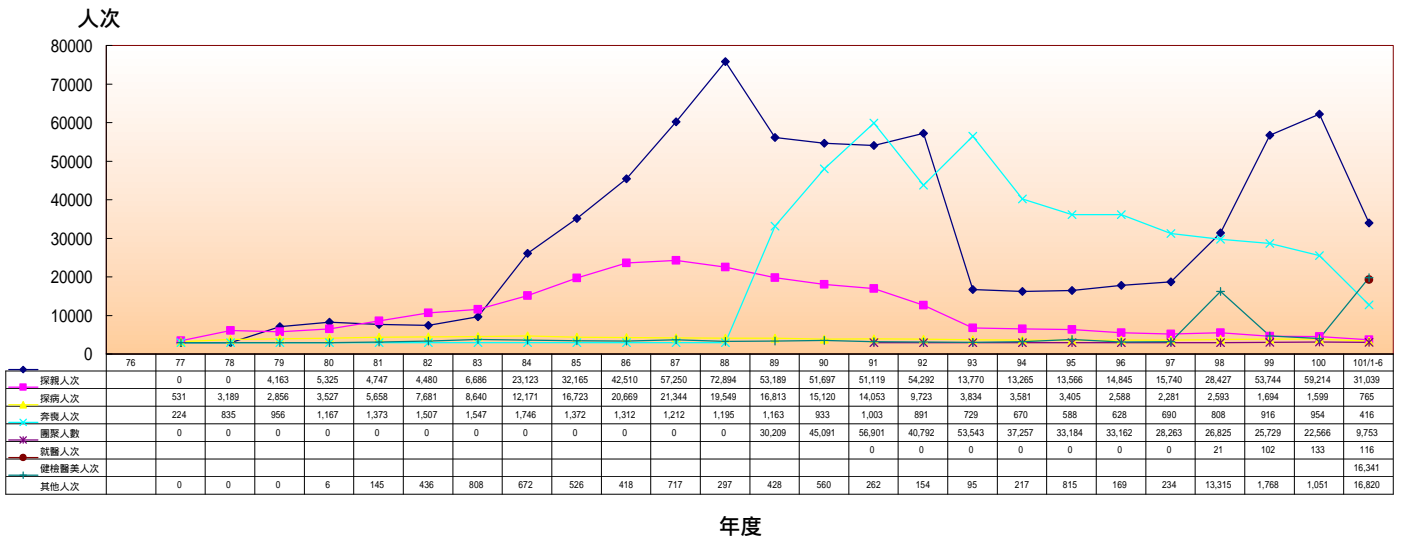
人次



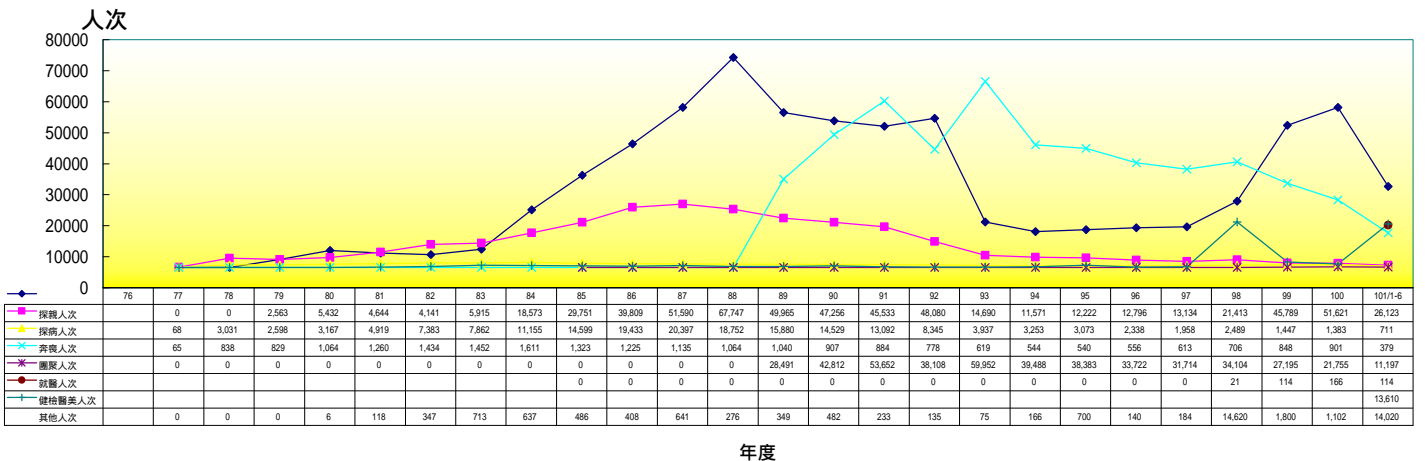
自開放以來截至 101年6月兩岸交流統計圖



5. 大陸地區人民核准來台【探親、探病、奔喪、團聚及其他】總計人次統計圖



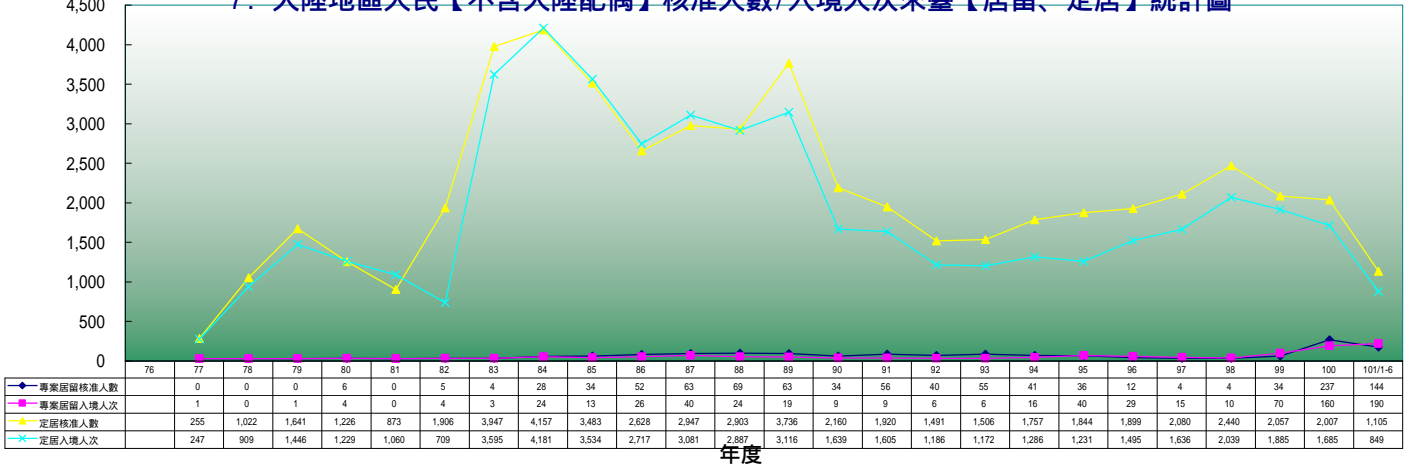
6. 大陸地區人民來臺【探親、探病、就醫、奔喪、團聚及其他】入境總計人次統計圖



自開放以來截至 101年6月兩岸交流統計圖

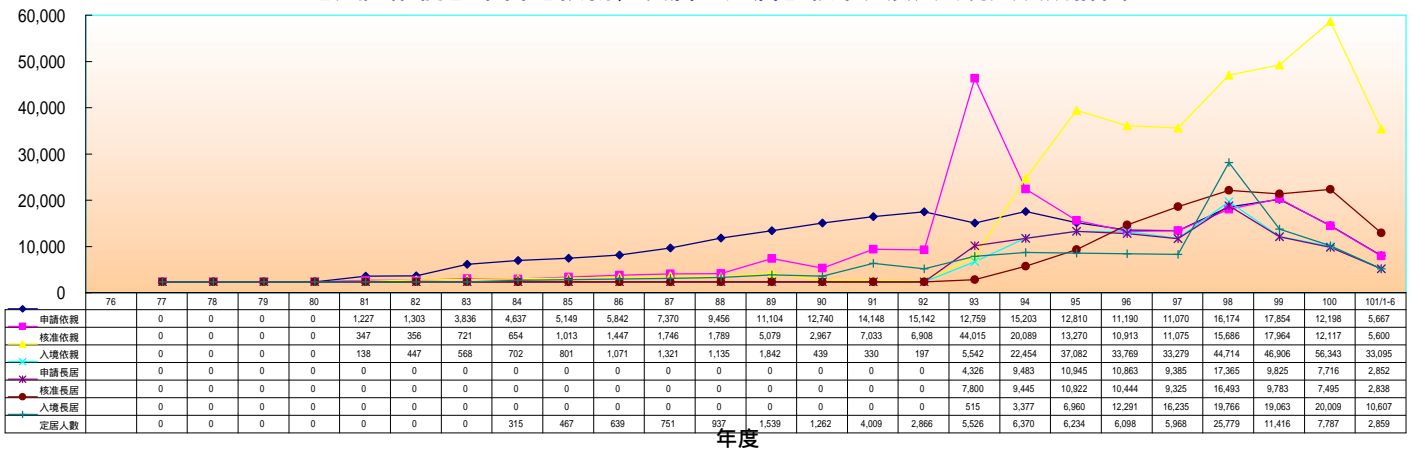
人次/人數

7. 大陸地區人民【不含大陸配偶】核准人數/入境人次來臺【居留、定居】統計圖



人次/人數

8. 【大陸配偶】來台【依親、長居暨定居】核准人數/入境人次統計圖



人數

9. 【大陸配偶】婚姻驗證數、結婚、離婚登記數統計圖

