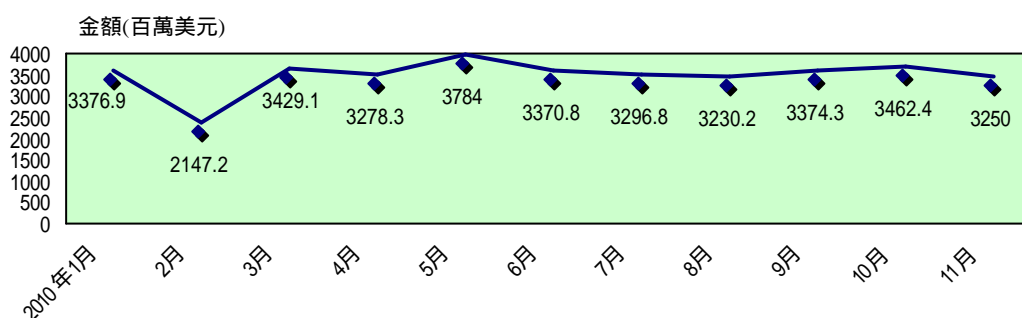


統計資料

一、臺港經貿及人員交流統計

(一) 臺港貿易

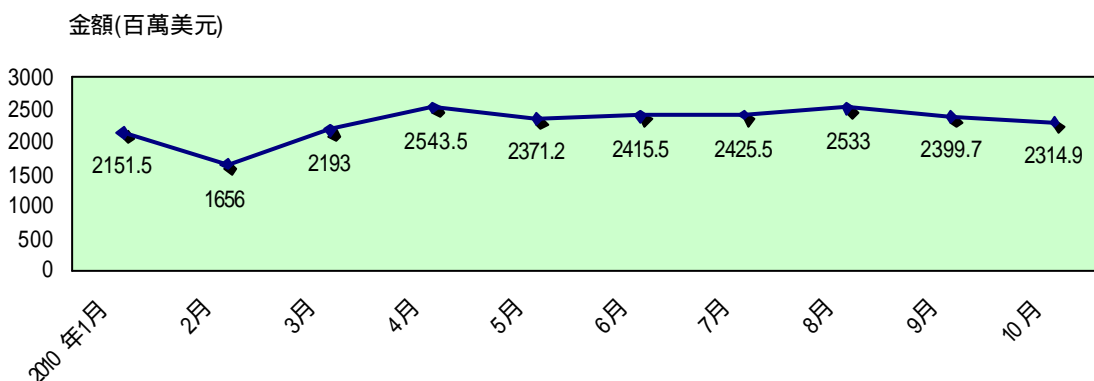
2010年1~11月臺港貿易金額約為360億美元，較2009年同期增加31.2%，其中，出口金額約為345億1千萬美元，較2009年同期增加30.5%，進口金額約為14億9千萬美元，約較2009年同期增加49.3%(臺港貿易金額按月趨勢如下圖)。



資料來源：財政部

(二) 兩岸經香港轉口貿易金額

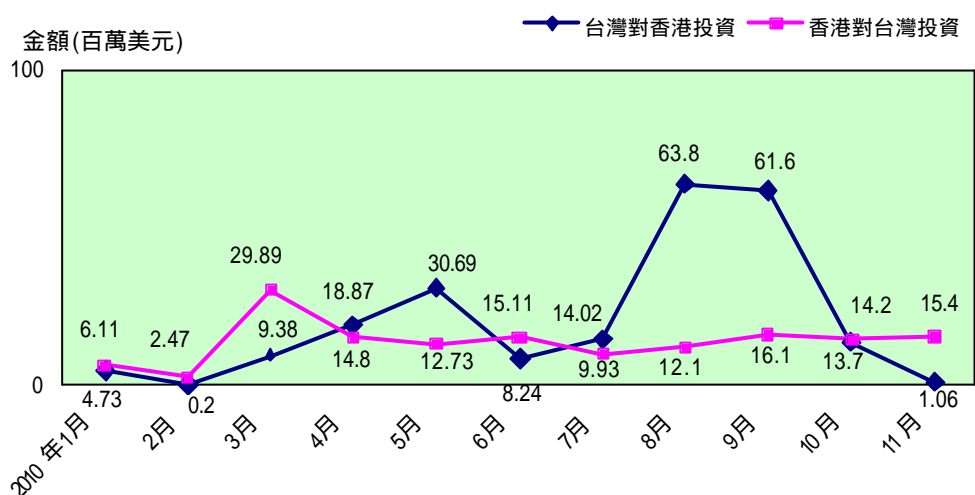
2010年1~10月兩岸經香港轉口貿易金額約230億美元，較2009年同期增加37.3%，其中，臺灣產品經香港轉口輸往大陸金額約194億1千餘萬美元，較2009年同期增加33.9%，大陸產品經香港轉口輸往臺灣金額約35億8千餘萬美元，較2009年同期增加59.3%(兩岸經香港轉口貿易按月趨勢如下圖)。



資料來源：香港海關、遠東貿易服務中心駐香港辦事處

(三) 臺港相互投資

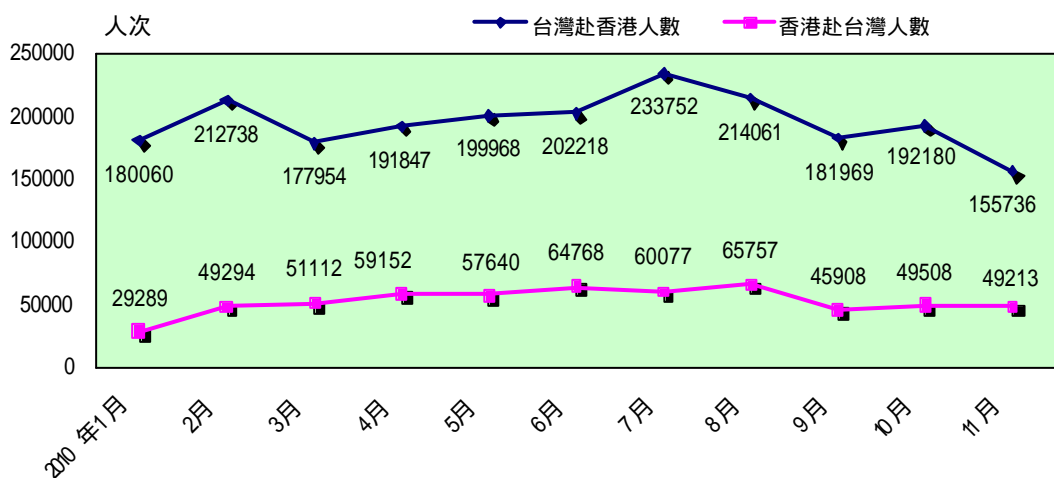
2010年1~11月臺灣對香港投資金額約為2億2千萬美元，較2009年同期減少3.4%，香港對臺灣投資則約為1億5千萬美元，較2009年同期減少45.6%；該期間臺灣投資香港的金額佔臺灣對外投資總額的8.8%，香港投資臺灣的金額佔華僑及外國人投資臺灣總額的4.5%（臺港相互投資按月趨勢如下圖）。



資料來源：經濟部投資審議委員會

(四) 臺港人員往來

2010年1~11月臺灣赴香港人員約為214萬2千餘人次，較2009年同期增加2.7%；香港訪臺人數則為58萬1千餘人次，較2009年同期增加9.0%（臺港人員往來按月趨勢如下圖）。

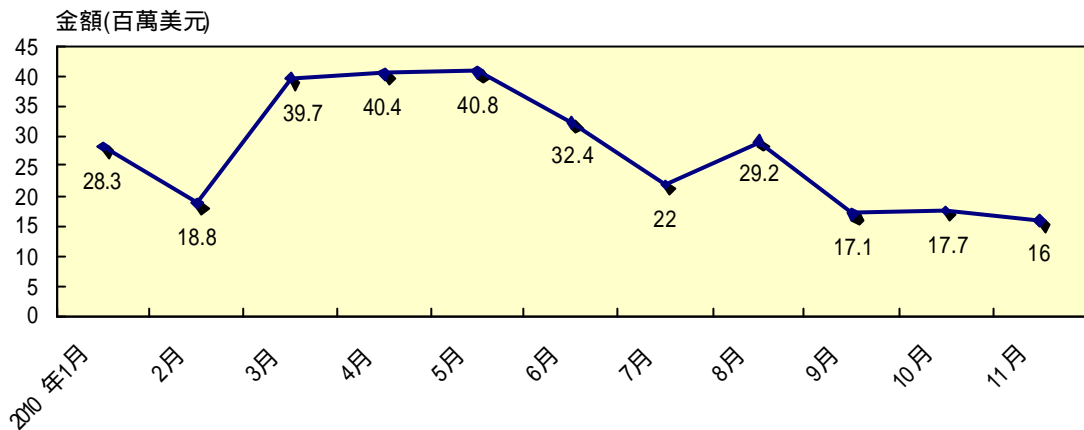


資料來源：內政部入出國及移民署

二、臺澳經貿及人員交流統計

(一) 臺澳貿易

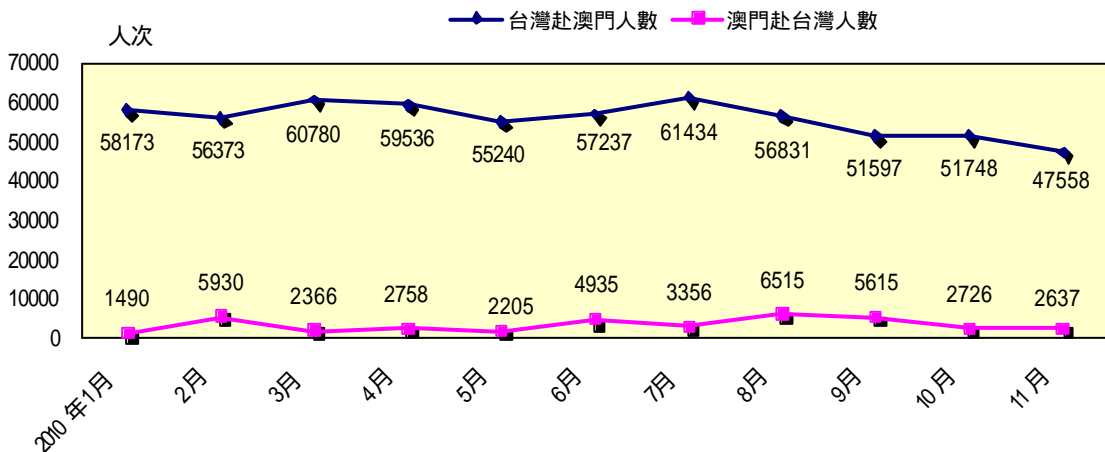
2010年1~11月臺澳貿易金額約為3億美元，較2009年同期增加4.4%，其中，臺灣對澳門出口約2億8千萬美元，較2009年同期增加3.2%，臺灣自澳門進口約1千8百萬美元，較2009年同期增加27.6%(臺澳貿易金額按月趨勢如下圖)。



資料來源：財政部

(二) 臺澳人員往來

2010年1~11月臺灣赴澳門人員約為61萬6千餘人次，較2009年同期減少9.2%，澳門訪臺人數則為4萬餘人次，較2009年同期增加17.3%(臺澳人員往來按月趨勢如下圖)。



資料來源：內政部入出國及移民署