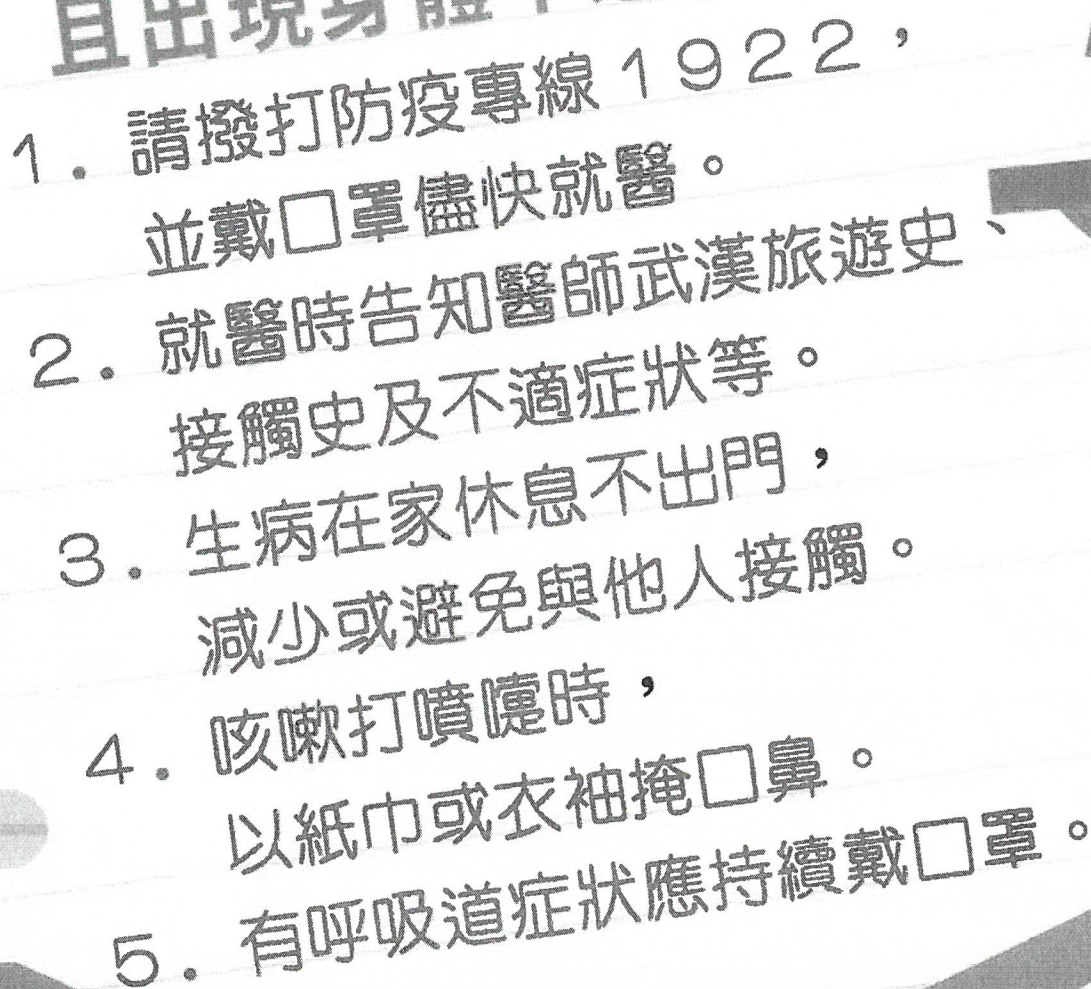


若你近期曾去過武漢，
且出現身體不適狀況...

- 
1. 請撥打防疫專線 1922，
並戴口罩儘快就醫。
 2. 就醫時告知醫師武漢旅遊史、
接觸史及不適症狀等。
 3. 生病在家休息不出門，
減少或避免與他人接觸。
 4. 咳嗽打噴嚏時，
以紙巾或衣袖掩口鼻。
 5. 有呼吸道症狀應持續戴口罩。



前往武漢 你應該...

時常
用肥皂洗手



避免接觸動物
及動物屍體



避免食用
生肉生蛋



避免前往醫院
及傳統市場



現宰雞肉

衛生福利部疾病管制署 TAIWAN CDC  www.cdc.gov.tw  1922 防疫專線  Taiwan CDC LINE 疫情通報及諮詢專線 1922

嚴重特殊傳染性肺炎



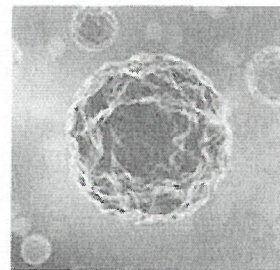
衛生福利部中華民國 109 年 1 月 15 日衛授疾字第 1090100030 號公告，新增「嚴重特殊傳染性肺炎」為第五類法定傳染病。

2019年12月以來，湖北省武漢市展開呼吸道疾病及相關疾病監測，發現不明原因病毒性肺炎病例。個案臨床表現主要為發熱，少數病人呼吸困難，胸部X光片呈雙肺浸潤性病灶，目前未發現明顯人傳人現象及醫護人員感染。

2020年1月9日接獲中國大陸通知，病原體初步判定為新型冠狀病毒，已完成病毒全長基因定序，電子顯微鏡下亦呈典型冠狀病毒型態，該病毒不同於以往發現的人類冠狀病毒。冠狀病毒(CoV)為一群有外套膜之RNA病毒，外表為圓形，在電子顯微鏡下可看到類似皇冠的突起因此得名。除已知會感染人類的六種冠狀病毒以外，其他的動物宿主包括蝙蝠、豬、牛、火雞、貓、狗、雪貂等。並有零星的跨物種傳播報告。

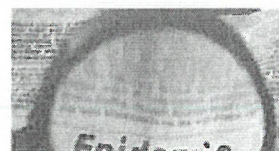
疾病資訊

疾病介紹



最新消息及疫情訊息

新聞稿
致醫界通函



國際重要疫情

國際旅遊疫情建議等級



[更多...](#)

重要指引及教材

整備應變計畫

嚴重特殊傳染性肺炎疫情調查及接觸者追蹤指引

傳染病防治醫療網應變醫院名單

醫學實驗室處理嚴重特殊傳染性肺炎檢體之實驗室生



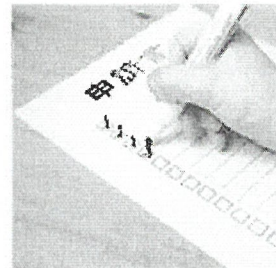
[更多...](#)

重要表單

疫調單

自主健康管理通知書

接觸者健康監測通知書



[更多...](#)

宣導素材

多媒體

海報

單張

手冊



[更多...](#)

[首頁](#) > [為民服務](#) > [陸港澳緊急服務資訊與旅遊警示專區](#) > [旅遊警示專區](#)

☰ 旅遊警示專區

☞ 因應「2019新型冠狀病毒」肺炎傳染風險，即日起調升中國大陸武漢市列入黃色旅遊警示區域

陸委會新聞稿編號第005號

大陸委員會自即日起提升中國大陸武漢市為黃色旅遊警示區域，提醒國人前往武漢及鄰近地區，應特別加強健康照護並保持防疫警覺。

陸委會表示，疾管署考量泰國及日本相繼出現未赴華南海鮮市場之確診病例，研判不排除有限度人傳人風險，加上感染源尚未釐清，於本(16)日起提升武漢市旅遊疫情建議至第二級警示 (Alert)。陸委會參考疾管署決定，同步調整該地區的旅遊警示燈號為「黃色」，建議民眾特別注意旅遊安全並檢討應否前往。

陸委會說明，有關2019新型冠狀病毒之疫情，中國大陸迄15日止通報病例為41例，其中重症6例、1例死亡，已出院7例；鄰近的泰國、日本已發現境外移入確診個案，世界衛生組織WHO也警示疫情有擴散的風險。國內迄今共9名符合「中國武漢旅遊史之發燒肺炎病例」個案均已排除，目前並無確診個案。疾管署與相關機關將密切關注疫情發展，適時調整防疫因應措施，維護國人健康安全。

陸委會提醒，春節年假將至，旅運人潮增加，疫病傳染機會升高。民眾如擬前往中國大陸武漢及鄰近區域，應避免出入傳統市場、醫院等人多之公共場所及接觸野生和禽畜類動物，並做好個人防護措施；返國14天內如出現上述症狀，應戴上口罩儘速就醫，並告知醫師旅遊史、職業別、接觸史及是否群聚等資訊。相關資訊可參閱疾管署網站(<https://www.cdc.gov.tw/>)，或撥打免付費防疫專線1922(或0800-001922)洽詢。

新聞聯絡人：吳佳珍

電話：2397-5589#7024

[首頁](#) > [為民服務](#) > [陸港澳緊急服務資訊與旅遊警示專區](#) > [旅遊警示專區](#)

☰ 旅遊警示專區

[媒體報導近期香港示威活動參考資訊一覽表](#)

[中國大陸武漢發生「2019新型冠狀病毒」肺炎相關資訊](#)

目前發布嚴重特殊傳染性肺炎疫情黃色旅遊警示地區：

武漢市 (黃色-特別注意旅遊安全並檢討應否前往)

目前發布新型A型流感疫情黃色旅遊警示地區：

北京市 江蘇省 廣東省 福建省 安徽省 廣西壯族自治區 湖南省 雲南省

內蒙古自治區 (黃色-特別注意旅遊安全並檢討應否前往)

[解除中國大陸四川九寨溝橙色旅遊警示](#)

[陸委會建立「發布大陸地區及香港、澳門旅遊警示機制」](#)

[如欲查詢國外旅遊警示資訊，請參考外交部發布之訊息](#)

[有關中國大陸非洲豬瘟疫情資訊專區](#)

發布日期	主題
109-01-16	因應「2019新型冠狀病毒」肺炎傳染風險，即日起調升中國大陸武漢市列入黃色旅遊警示區域
109-01-10	國人前往或過境香港、澳門時，切勿攜帶電擊棒、伸縮棒或噴霧器等物品，以免觸法受罰

發布日期	主題
108-12-31	陸委會：因應中國大陸武漢發生肺炎疫情，請赴陸民眾、臺商、臺生及家屬注意各項防範措施
108-11-18	香港理工大學激烈暴力衝突，陸委會籲各方冷靜、克制，保障校園及學生安全，避免造成人道危機及加深社會傷痕
108-11-13	針對香港大學校園發生嚴重警民衝突，政府會採一切作為保障在港臺灣同學的人身安全
108-10-04	陸委會嚴正關切港府啟動「緊急情況規例條例」制定「禁止蒙面規例」，籲國人留意相關禁制作為、避免前往示威活動現場
108-10-01	陸委會即日起開設「國人赴港澳動態登錄網頁」，以即時提供國人協助與服務
108-08-29	香港示威抗爭緊張情勢持續，陸委會再次提醒國人赴港或由港轉赴中國大陸務必提高警覺，注意自身安全
108-08-16	因應香港示威衝突不斷升級，陸委會加重提醒赴港國人務必提高警覺，注意旅遊安全
108-08-09	因應香港示威衝突升級，陸委會再度提醒計畫赴港國人注意示威遊行相關動向，確保人身安全

第 1 ▼ / 9 筆 · 共83筆