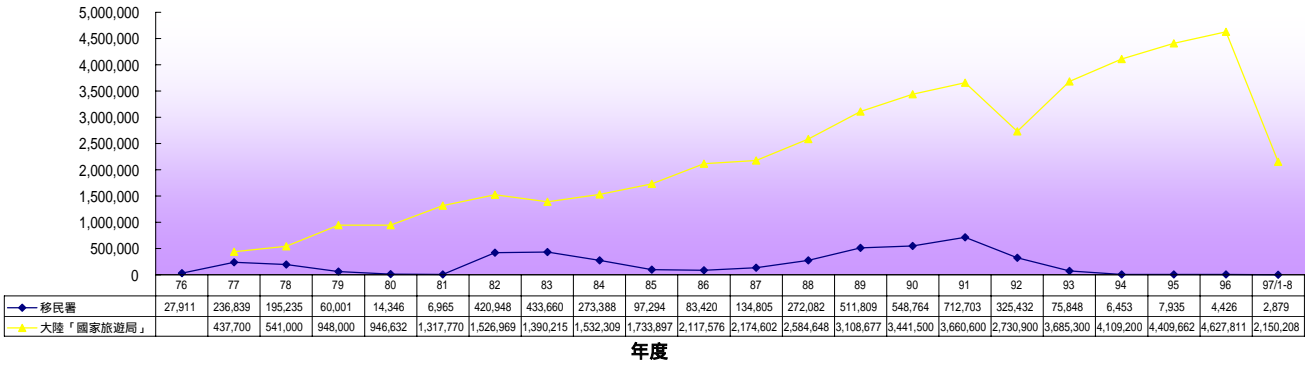


自開放以來截至 97年8月兩岸交流統計圖

人次

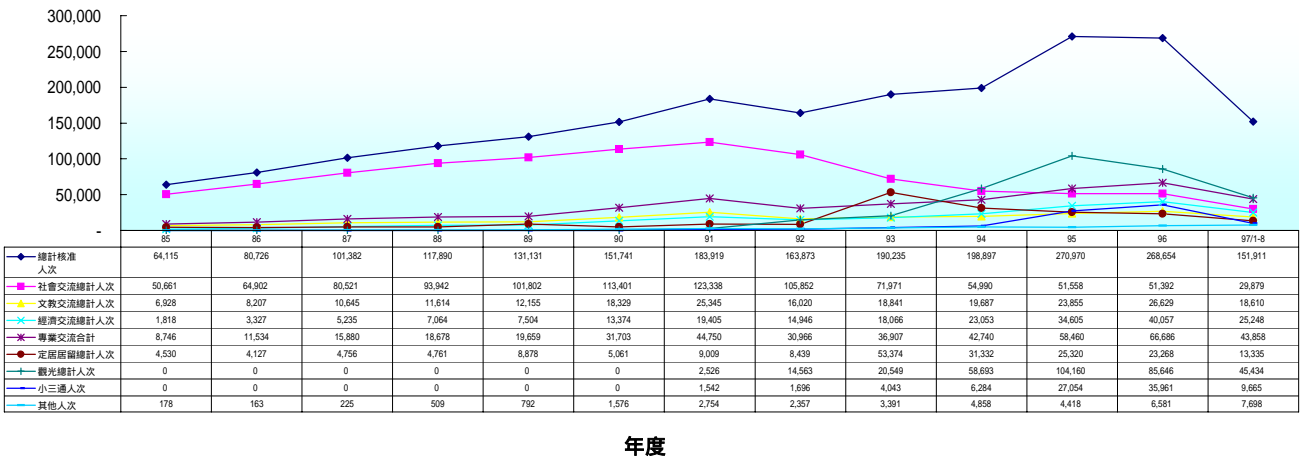
1. 【臺灣地區】人民進入大陸地區人次統計圖



註：大陸「國家旅遊局」者，97年度為截至5月底止數據。

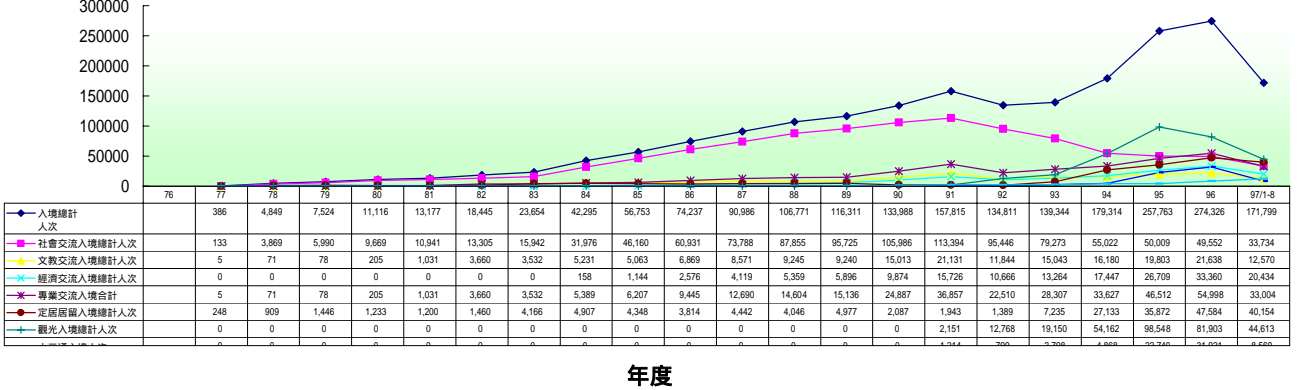
2. 大陸地區人民核准來台 總計人次【含社會、文教、經濟交流暨定居居留、觀光、小三通及其他】統計圖

人次



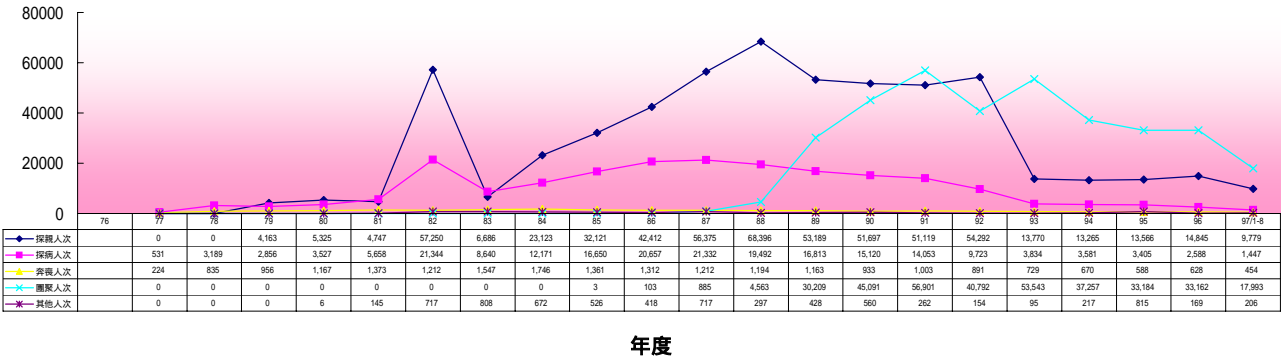
3. 大陸地區人民來台入境總計人次【含社會、文教、經濟交流暨定居居留、觀光、小三通及其他】統計圖

人次



4. 大陸地區人民核准來台【探親、探病、奔喪、團聚及其他】總計人次統計圖

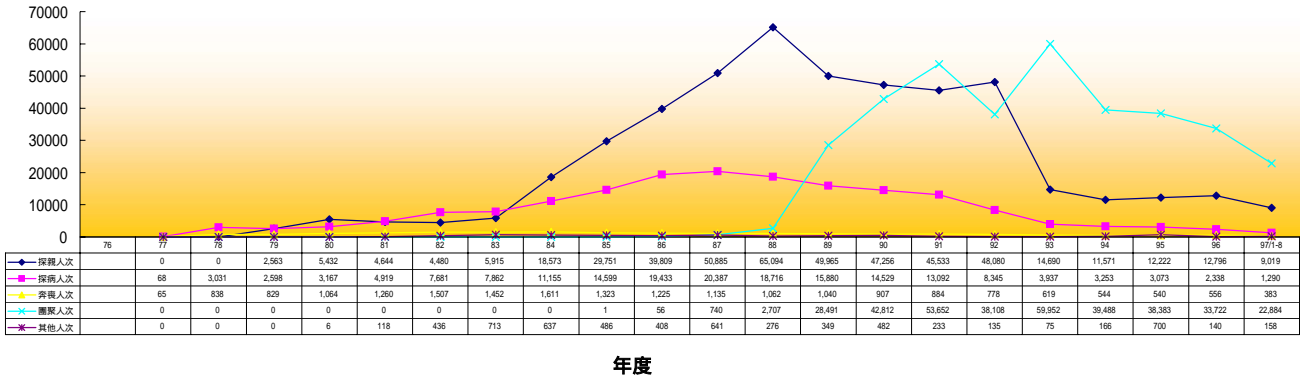
人次



自開放以來截至 97年8月兩岸交流統計圖

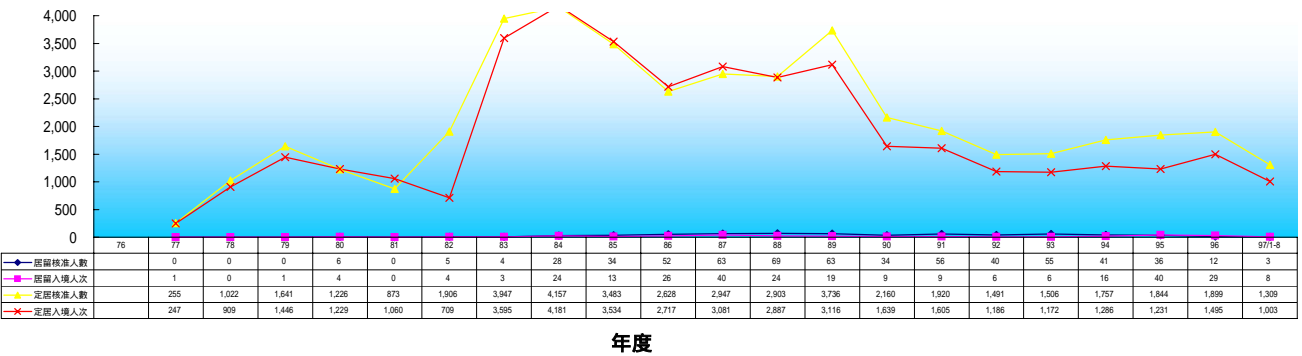
5. 大陸地區人民來臺【探親、探病、奔喪、團聚及其他】入境總計人次統計圖

入境人次



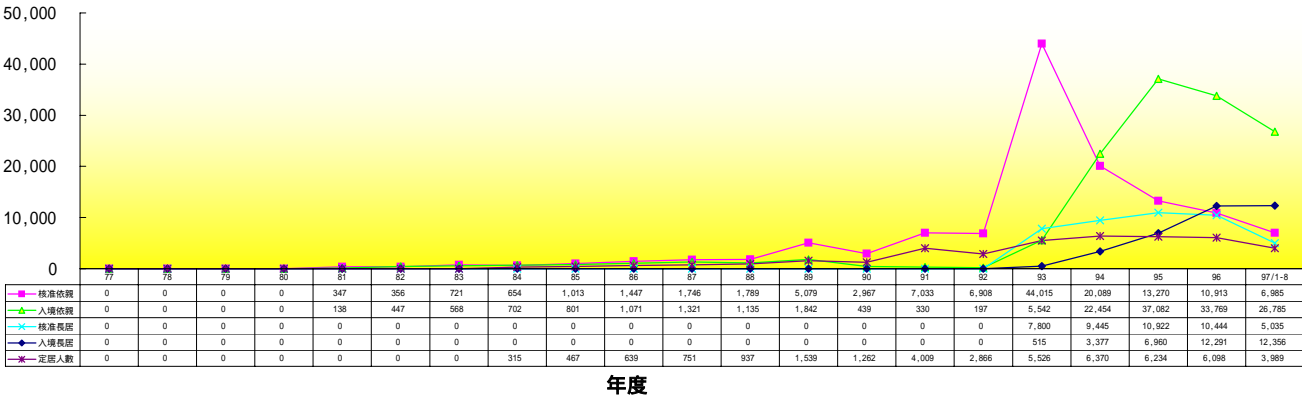
6. 大陸地區人民【不含大陸配偶】核准人數/入境人次來臺【居留、定居】統計圖

人次(數)



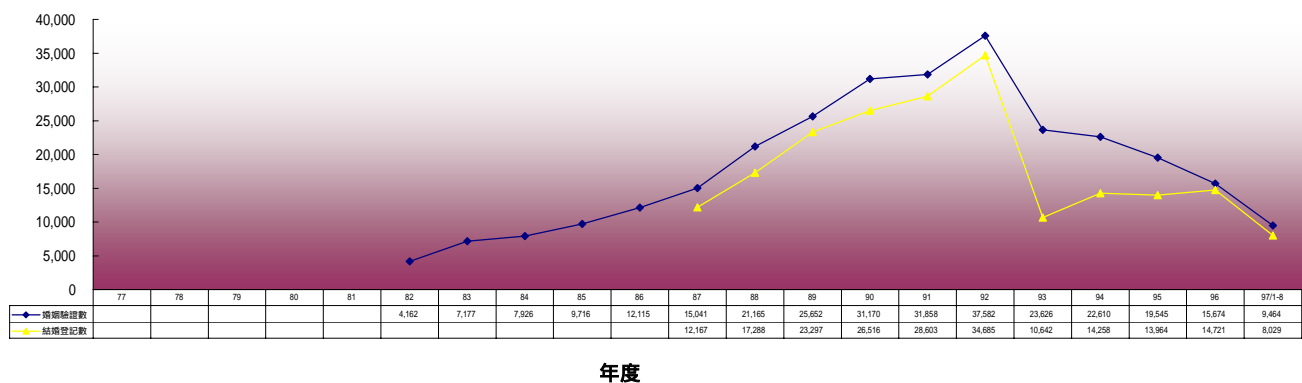
7. 【大陸配偶】來台【依親、長居暨定居】核准人數/入境人次統計圖

人次/數



8. 【大陸配偶】婚姻驗證數、結婚登記數統計圖

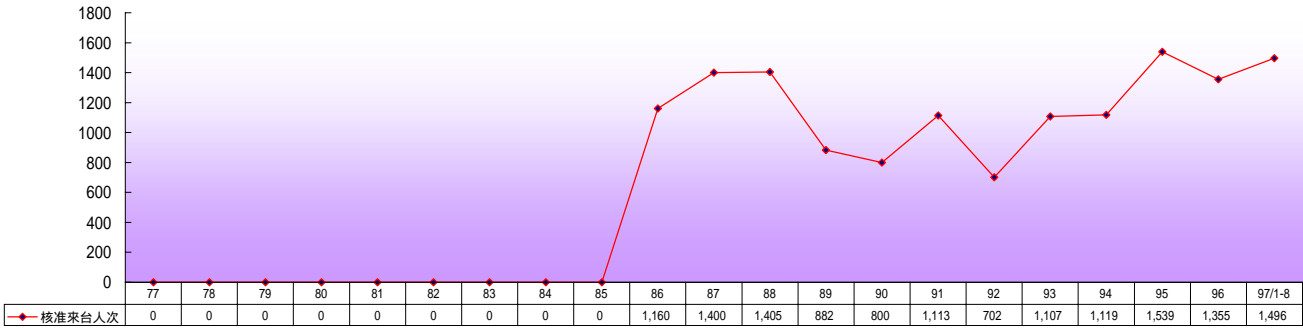
人數/件數



自開放以來截至 97年8月兩岸交流統計圖

9. 大陸地區人民【自海外申請】核准來台人次統計圖

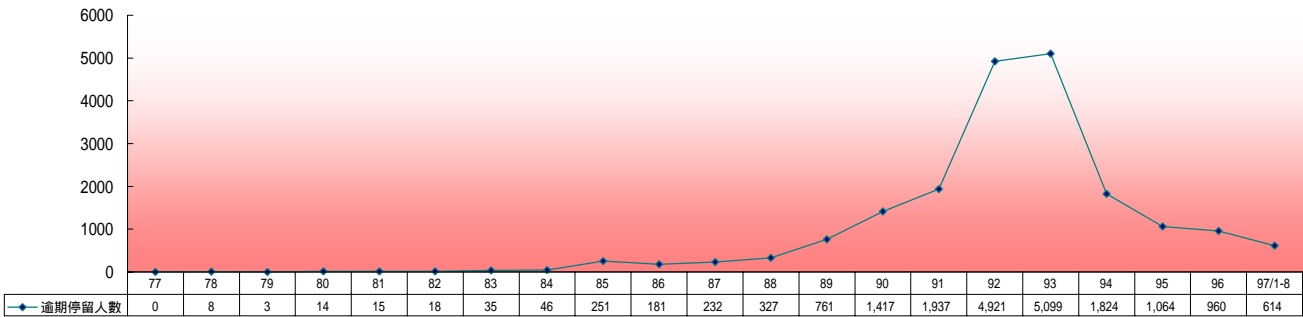
核准人次



年度

10. 大陸地區人民在臺歷年(非累計)【逾期停留】人次統計圖

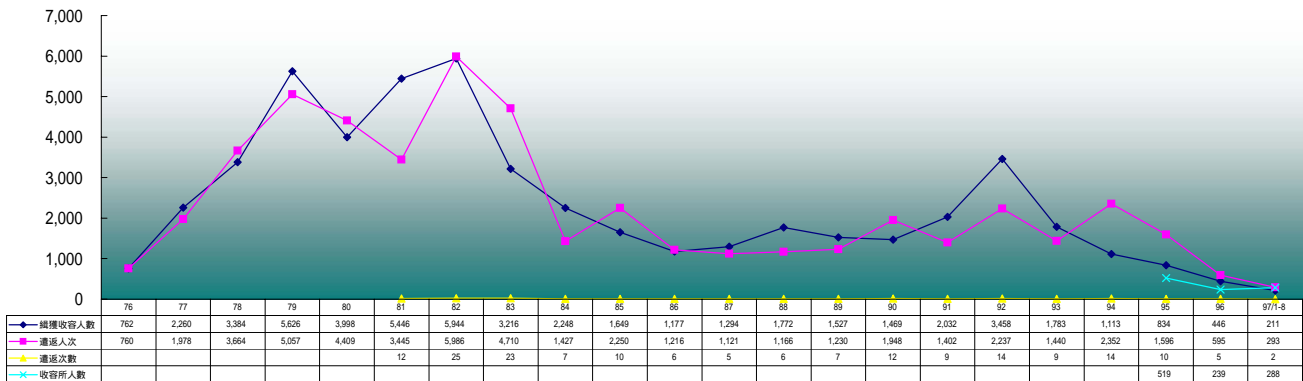
人次



年度

11. 大陸地區人民【非法入境】緝獲、遣返人次暨遣返次數統計圖

人次/數



年度