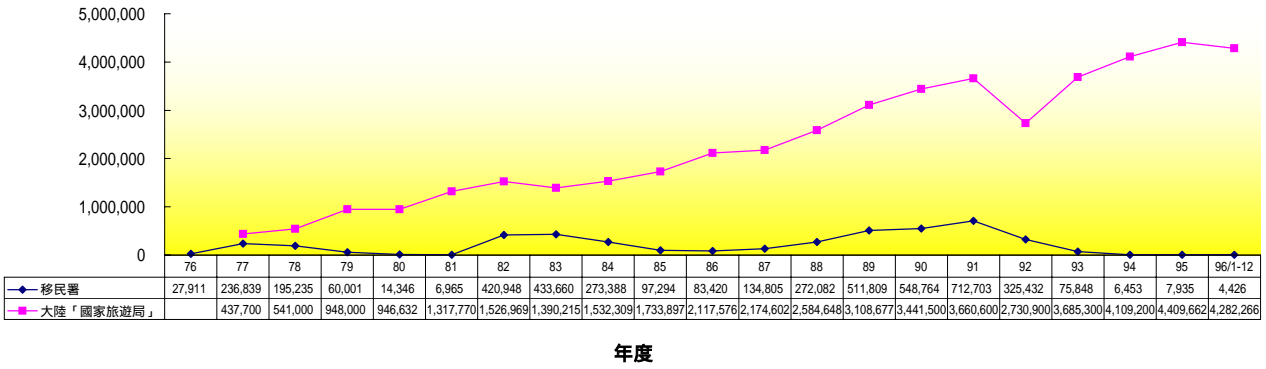


# 自開放以來截至 96年12月兩岸交流統計圖

人次

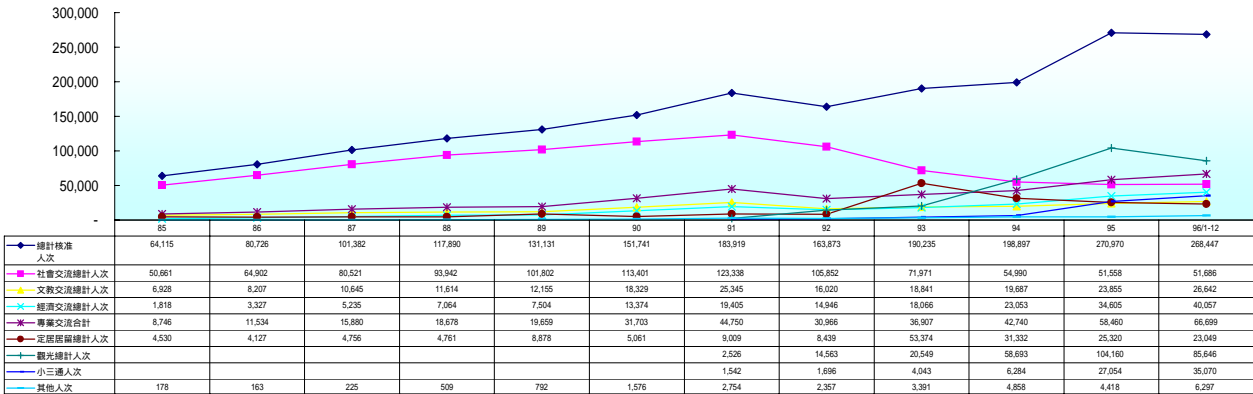
## 1. 【臺灣地區】人民進入大陸地區人次統計圖



年度

## 2. 大陸地區人民核准來台 總計人次【含社會、文教、經濟交流暨定居居留、觀光、小三通及其他】統計圖

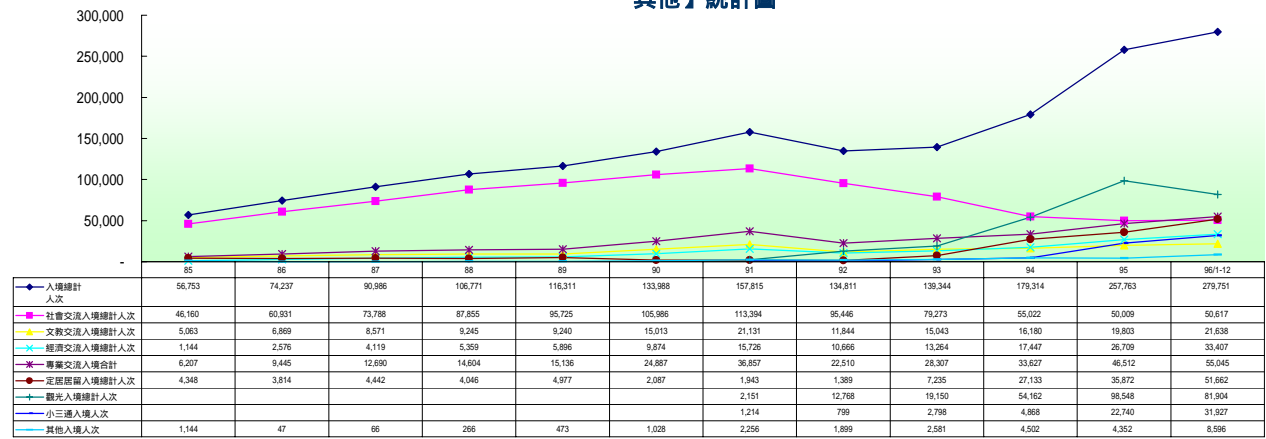
人次



年度

## 3. 大陸地區人民來台入境總計人次【含社會、文教、經濟交流暨定居居留、觀光、小三通及其他】統計圖

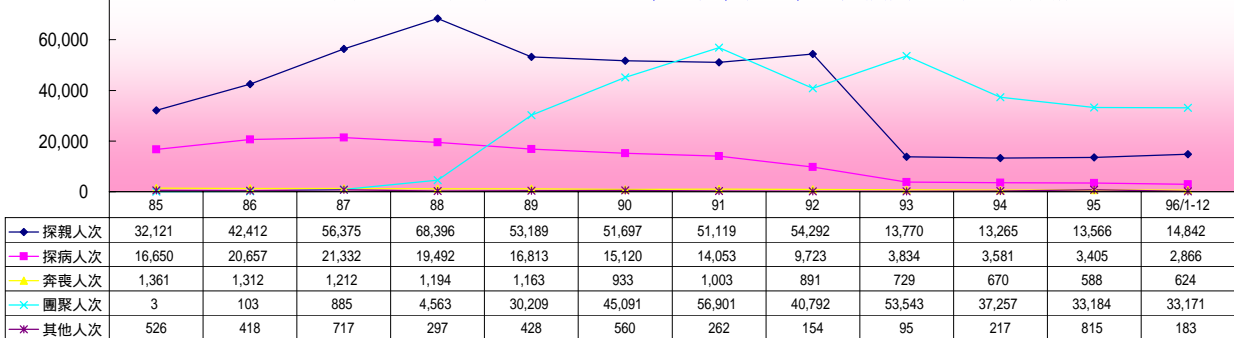
人次



年度

## 4. 大陸地區人民核准來台【探親、探病、奔喪、團聚及其他】總計人次統計圖

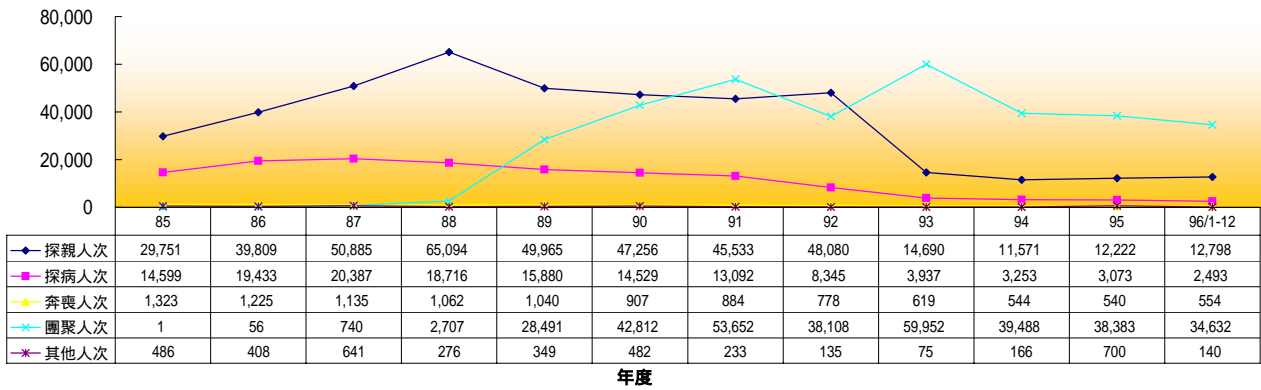
80,000人次



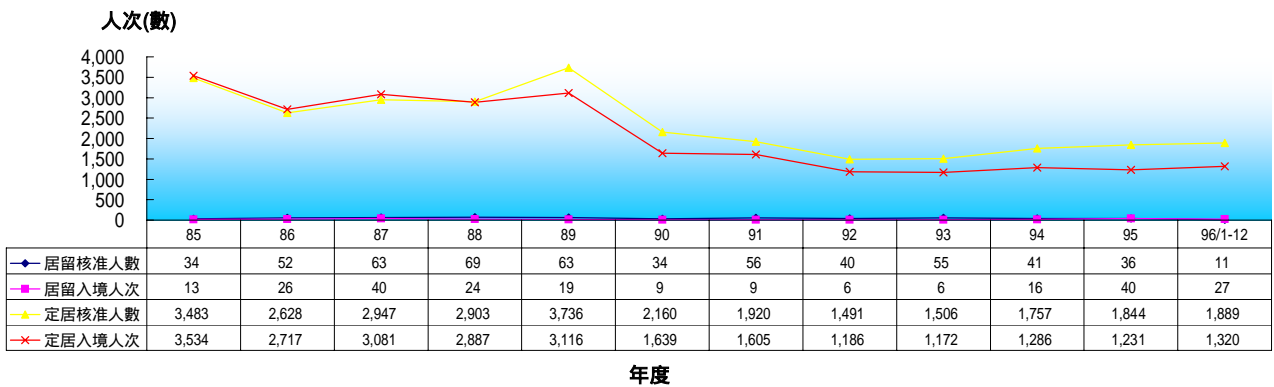
年度

自開放以來截至 96年12月兩岸交流統計圖

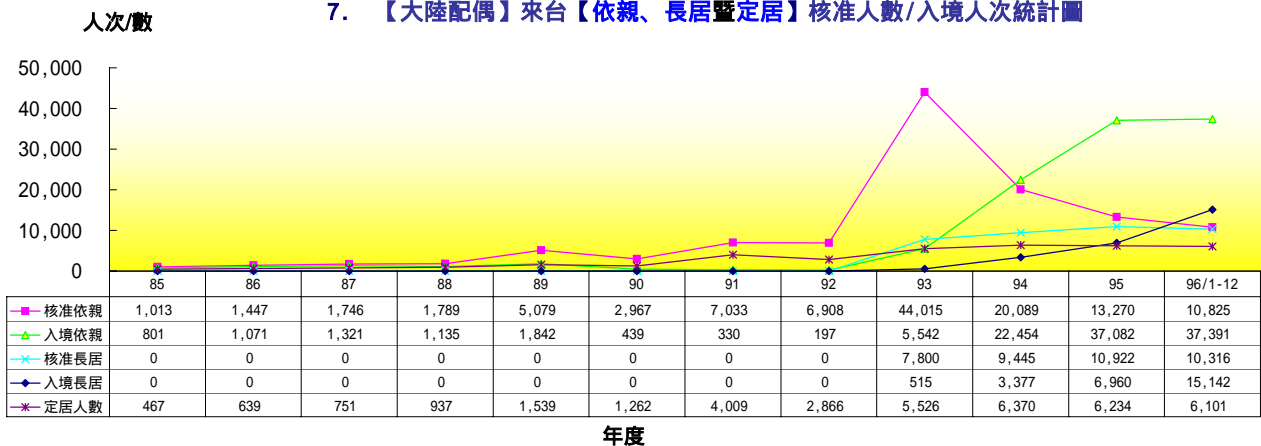
5. 大陸地區人民來臺【探親、探病、奔喪、團聚及其他】入境總計人次統計圖



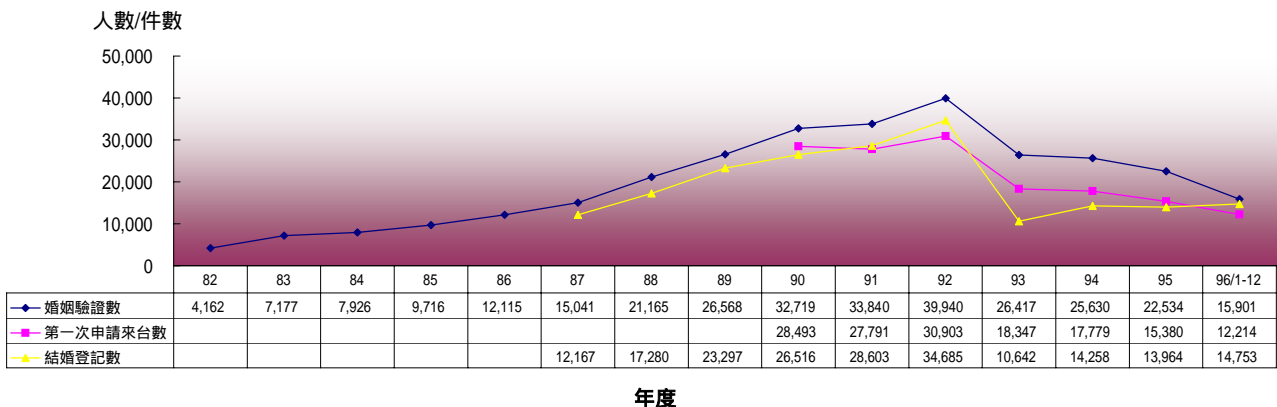
6. 大陸地區人民【不含大陸配偶】核准人數/入境人次來臺【居留、定居】統計圖



7. 【大陸配偶】來台【依親、長居暨定居】核准人數/入境人次統計圖

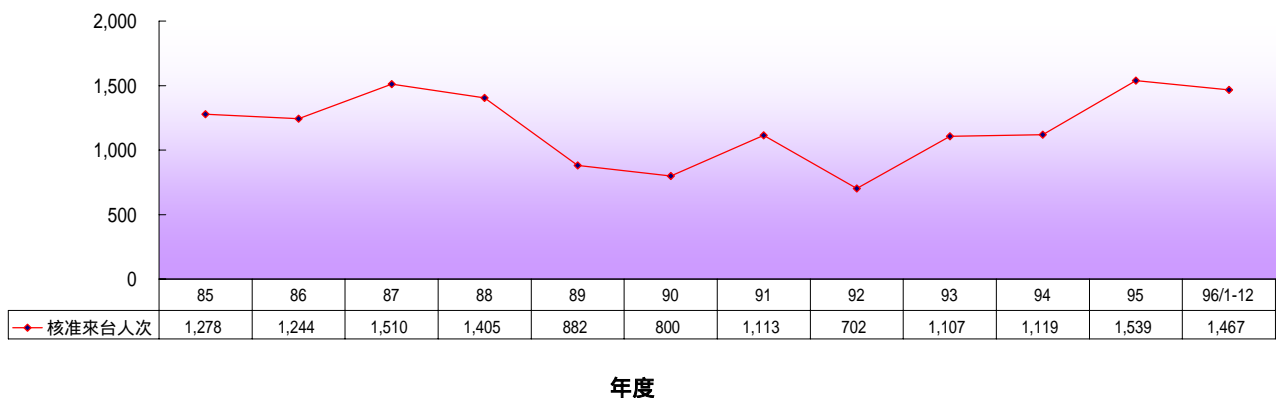


8. 【大陸配偶】婚姻驗證數、第一次申請來台數、結婚登記數統計圖



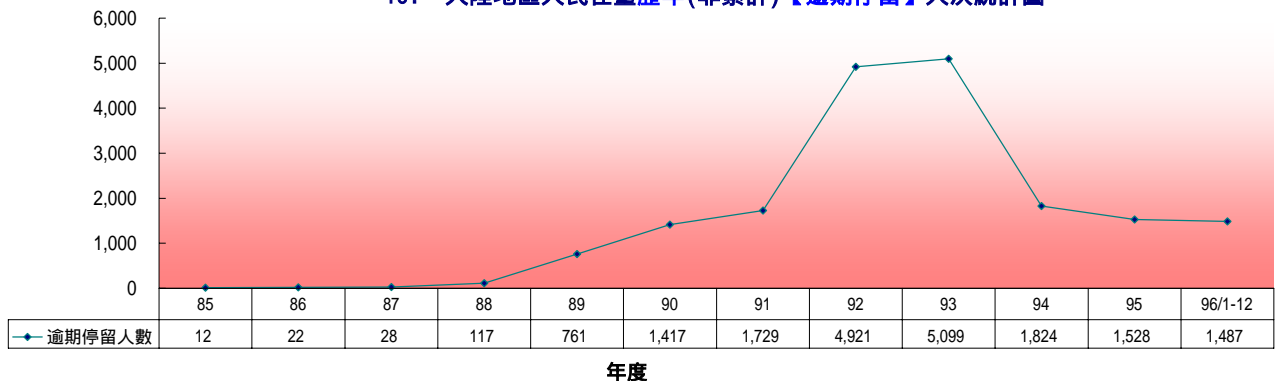
核准人次

9. 大陸地區人民【自海外申請】核准來台人次統計圖



人次

10. 大陸地區人民在臺歷年(非累計)【逾期停留】人次統計圖



人次/數

11. 大陸地區人民【非法入境】緝獲、遣返人次暨遣返次數統計圖

